

УТВЕРЖДАЮ:  
Заместитель председателя комитета по природным  
ресурсам Ленинградской области  
должность  
О.И.Батищев  
фамилия, имя и отчество (при наличии)  
« 03 » ноября 2023 г.

Акт  
лесопатологического обследования № 456.1  
лесных насаждений Всеволожского (лесничество)  
Ленинградской области (субъект Российской Федерации)

Способ лесопатологического обследования: 1. Визуальный ☒

2. Инструментальный ☐

Место проведения

Участковое лесничество	Урочище (дача)	Квартал	Выдел	Площадь выдела, га	Лесопато- логический выдел	Площадь лесопатологического выдела, га
Ореховское	-	73	5	5,3	5.2	5,0

Лесопатологическое обследование проведено на общей площади 5,0 га.

Кадастровый номер участка: \_\_\_\_\_  
(для участков, предоставленных в постоянно (бессрочное) пользование, аренду)

Документ о праве пользования: \_\_\_\_\_  
\_\_\_\_\_  
(тип документа о праве пользования, дата, номер, вид разрешенного использования лесов)

## 1. Визуальное (рекогносцировочное) лесопатологическое обследование

(раздел включается в акт, в случае проведения лесопатологического обследования визуальным способом)

Наземное ☒

Дистанционное ☐

1.1. На площади 5,0 га фактическая таксационная характеристика лесного насаждения соответствует (не соответствует) таксационному описанию (нужное подчеркнуть).

Причины несоответствия неточность лесоустройства

Ведомость участков с выявленными несоответствиями приведена в приложении 1 к Акту.

1.2. Лесные насаждения с нарушенной и утраченной устойчивостью выявлены на площади 0 га:

Участковое лесничество	Урочище (дача)	Квартал	Выдел	Площадь (га) насаждений:		Причины ослабления, повреждения
				с нарушенной устойчивостью	с утраченной устойчивостью	
1	2	3	4	5	6	8
Ореховское	-	73	5	-	-	343 - повреждение (заселено или отработано) короедом-типографом
Итого				-	-	

Состояние обследованных лесных насаждений приведено в приложениях 1.1 – 1.4 к Акту в зависимости от метода проведения ЛПО.

1.3. В обследованных лесных насаждениях прогнозируется:

Прогноз	Площадь, га
1	2
Ослабление лесных насаждений	-
Усыхание лесных насаждений различной степени	-
Развитие очагов вредных организмов	-

1.4. Обнаружено загрязнение лесного участка отходами и выбросами:

промышленными ☐

бытовыми ☐

Вид загрязнения	Размеры загрязнения			Объем, куб. м	Площадь загрязнения, га
	длина, м	ширина, м	высота, м		
1	2	3	4	5	6
-	-	-	-	-	-

## ЗАКЛЮЧЕНИЕ

Оценка текущего санитарного и лесопатологического состояния лесных насаждений, назначенные профилактические мероприятия по защите лесов, заключение о необходимости проведения инструментального лесопатологического обследования.

Насаждение без признаков ослабления (устойчивое насаждение), СКС насаждения – 1,44.

Участковое лесничество	Урочище (дача)	Квартал	Выдел	Площадь выдела, га	Лесопатологический выдел	Площадь лесопатологического выдела, га	Вид мероприятия	Рекомендуемый срок проведения мероприятия
1	2	3	4	5	6	7	8	9
Ореховское	-	73	5*	5,3	5.2	5,0	СОМ не требуется	2023 – 2025 гг.

\* Согласно пункта 19 постановления Правительства от 09.12.2020 г. № 2047 «Об утверждении Правил санитарной безопасности в лесах» мероприятия по предупреждению распространения вредных организмов осуществляется в сильно ослабленных, усыхающих и погибших насаждениях. Насаждение, расположенное в выделе 5 квартала 73 Ореховского участкового лесничества Всеволожского лесничества Ленинградской области, без признаков ослабления (СКС = 1,44), в котором согласно действующему законодательству мероприятия по предупреждению распространения вредных организмов не осуществляются.

Дата проведения обследования: 17.10.2023 г.

Исполнитель работ по проведению лесопатологического обследования:

Фамилия, имя и отчество (при наличии) Арефьев Денис Борисович

Организация: ООО «Эколес»

Должность: инженер – лесопатолог

Подпись \_\_\_\_\_

Телефон: 8(937) 154 04 51

**Ведомость участков леса с выявленными несоответствиями таксационным описаниям**

Субъект Российской Федерации Ленинградская область Лесничество Всеволожское  
Участковое лесничество Ореховское Урочище (лесная дача) \_\_\_\_\_

Год проведения лесоустройства	Номер квартала	Номер выдела	Площадь выдела, га	Целевое назначение лесов	Категория защитных лесов	ОЗУ	Источник данных	Номер лесопатологического выдела	Площадь лесопатологического выдела, га	Таксационная характеристика								Заложено пробных площадей		
										состав	порода	возраст, лет	средняя высота, м	средний диаметр, см	тип леса	полнота	бонитет	запас, куб. м/га	количество, шт.	общая площадь, га
1	2	3	4	5	6	7	8	9	10	11	12	13	14	15	16	17	18	19	20	21
1998	73	5	5,3	Защитные	Ценные леса: запретные полосы лесов, расположенные вдоль водных объектов	,	ТО	х	х	7Е3Е+С+Б	Е Е С Б	110 70 90 70	25 23	28 24	КС В2	0,7	2	320		
							Ф	5.2	5,0	7Е3Е+С+Б	Е Е С Б	135 95 115 95	26 24 24* 23*	30 26 26* 24*	КС В2	0,6	2	263	3	0,18

\* выполнена перетаксация лесного насаждения, в связи с отсутствием у породы среднего диаметра и высоты

Условные обозначения: ТО – таксационные описания, Ф – фактическая характеристика лесного насаждения.

Исполнитель работ по проведению лесопатологического обследования:

Фамилия, имя и отчество (при наличии): Арефьев Денис Борисович

Подпись \_\_\_\_\_

## Результаты проведения лесопатологического обследования лесных насаждений за октябрь 2023 г.

Субъект Российской Федерации Ленинградская область Лесничество Всеволожское  
Участковое лесничество Ореховское Урочище (лесная дача) \_\_\_\_\_

Номер квартала		Номер выдела		Площадь выдела, га		Целевое назначение лесов		Категория защитных лесов		ОЗУ		Номер лесоплатологического выдела		Площадь лесоплатологического выдела, га		Таксационная характеристика лесного насаждения								Число деревьев на временной пробной площади, шт.		Распределение деревьев по категориям состояния, % от запаса																Причина ослабления, повреждения		Подлежит рубке, % от запаса		Назначенные мероприятия															
														состав		порода		возраст		средняя высота, м		средний диаметр, см		тип леса		полнота		бонитет		запас, куб. м/га				без признаков ослабления		ослабленные		сильно ослабленные		усыхающие		свежий сухой		свежий ветровал		свежий бурелом		старый сухой		старый ветровал		старый бурелом						вид		площадь, га	
1	2	3	4	5	6	7	8	9	10	11	12	13	14	15	16	17	18	19	20	21	22	23	24	25	26	27	28	29	30	31	32	33	34	35	36																										
73	5	5,3	Защитные	Ценные леса: запретные полосы лесов, расположенные вдоль водных объектов	-	5.2	5,0	7ЕЗЕ+С+Б	Е	135	26	30	КС В2	0,6	2	263	-	74,8		13,0		7,7								4,5			343 - повреждение (заселено или отработано) короедом-типографом	2,4	СОМ не требуется	5,0																									
									Е	95	24	26					-	66,2		18,0		9,8					6,0			1,8																															
									С	115	24	26					-	100,0																																											
									Б	95	23	24					-	87,2		12,8																																									
ИТОГО																	-	75,3		13,4		7,1								4,2					4,2																										

Условные обозначения: Н – деревья не подлежат рубке; Р – деревья подлежат рубке.

Исполнитель работ по проведению лесопатологического обследования:

Фамилия, имя и отчество (при наличии): Арефьев Денис Борисович

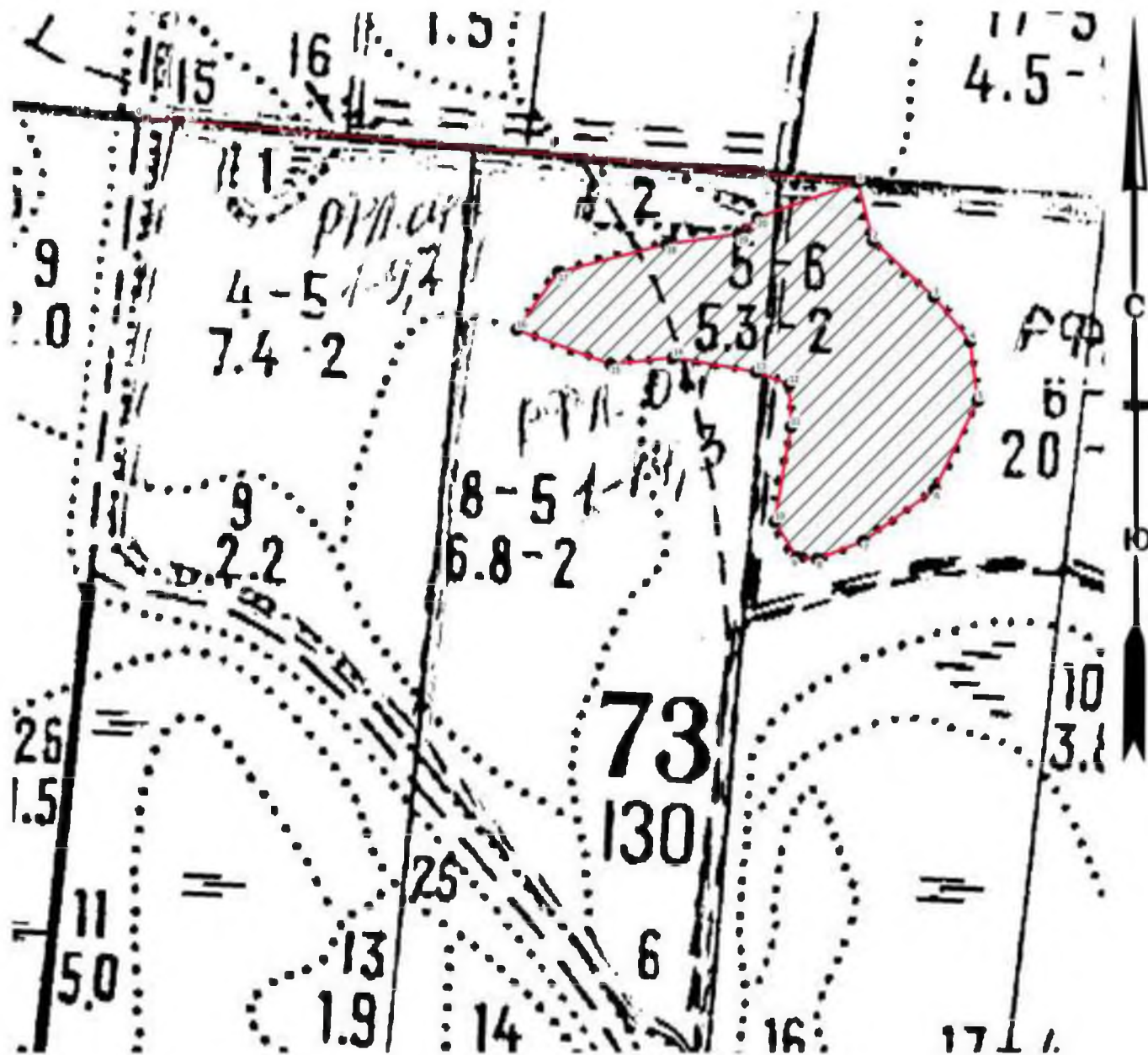
Дата составления документа 27.10.2023г.

Подпись \_\_\_\_\_

### Абрис участка леса

Участковое лесничество Ореховское

Масштаб 1: 5 000



● Поворотные точки — промеры  
● круговые площадки  - COM не требуется

№ квартала	№ выдела	№ лесопатологического выдела	Размеры ленты (круговой площадки) перече́та					Координаты начала, конца и поворотных точек лент перече́та/центров круговых площадок перече́та	
			№ ленты (площадки)	длина, м	ширина, м	радиус, м	площадь, га		
73	5	5.2					5,0		

### Пространственное размещение лесопатологических выделов

(включается в Акт при выделении лесопатологических выделов, для указания пространственного расположения поврежденных и погибших насаждений)

Номера точек	Координаты		Длина, м
0-1	60.417533	30.183227	569
1-2	60.417288	30.19353	48
2-3	60.416882	30.193779	65
3-4	60.416507	30.19468	46
4-5	60.416203	30.195224	47
5-6	60.415788	30.195369	78
6-7	60.41515	30.194809	69
7-8	60.414766	30.193829	40
8-9	60.414627	30.193177	16
9-10	60.414633	30.192888	33
10-11	60.414876	30.192553	76
11-12	60.415548	30.192724	34
12-13	60.415845	30.192674	28
13-14	60.415924	30.192197	67
14-15	60.416	30.191009	50
15-16	60.415934	30.190122	79
16-17	60.41615	30.188765	56
17-18	60.416567	30.18932	88
18-19	60.416796	30.190844	57
19-20	60.416889	30.191861	20
20-1	60.417011	30.192122	84

Исполнитель работ по проведению лесопатологического обследования:

Фамилия, имя и отчество (при наличии) Арефьев Денис Борисович

Подпись 

Дата составления документа 27.10.2023г.