

Заместитель председателя комитета по природным
ресурсам Ленинградской области
должность
О.И.Батищев
фамилия, имя и отчество (при наличии)
« 03 » ноября 2023 г.

УТВЕРЖДАЮ:

Акт
лесопатологического обследования № 244.1
лесных насаждений Всеволожского (лесничество)
Ленинградской области (субъект Российской Федерации)

Способ лесопатологического обследования: 1. Визуальный



2. Инструментальный



Место проведения

Участковое лесничество	Урочище (дача)	Квартал	Выдел	Площадь выдела, га	Лесопато- логический выдел	Площадь лесопатологического выдела, га
Ореховское	-	53	24	2,8	24.2	2,3

Лесопатологическое обследование проведено на общей площади 2,3 га.

Кадастровый номер участка:

(для участков, предоставленных в постоянное (бессрочное) пользование, аренду)

Документ о праве пользования:

(тип документа о праве пользования, дата, номер, вид разрешенного использования лесов)

1. Визуальное (рекогносцировочное) лесопатологическое обследование

(раздел включается в акт, в случае проведения лесопатологического обследования визуальным способом)

Наземное ☒

Дистанционное ☐

1.1. На площади 2,3 га фактическая таксационная характеристика лесного насаждения соответствует (не соответствует) таксационному описанию (нужное подчеркнуть).

Причины несоответствия давность лесоустройства

Ведомость участков с выявленными несоответствиями приведена в приложении 1 к Акту.

1.2. Лесные насаждения с нарушенной и утраченной устойчивостью выявлены на площади 0 га:

Участковое лесничество	Урочище (дача)	Квартал	Выдел	Площадь (га) насаждений:		Причины ослабления, повреждения
				с нарушенной устойчивостью	с утраченной устойчивостью	
1	2	3	4	5	6	8
Ореховское	-	53	24	-	-	343 - повреждение (заселено или отработано) короедом-типографом
Итого				-	-	

Состояние обследованных лесных насаждений приведено в приложениях 1.1 – 1.4 к Акту в зависимости от метода проведения ЛПО.

1.3. В обследованных лесных насаждениях прогнозируется:

Прогноз	Площадь, га
1	2
Ослабление лесных насаждений	-
Усыхание лесных насаждений различной степени	-
Развитие очагов вредных организмов	-

1.4. Обнаружено загрязнение лесного участка отходами и выбросами:

промышленными ☐

бытовыми ☐

Вид загрязнения	Размеры загрязнения			Объем, куб. м	Площадь загрязнения, га
	длина, м	ширина, м	высота, м		
1	2	3	4	5	6
-	-	-	-	-	-

ЗАКЛЮЧЕНИЕ

Оценка текущего санитарного и лесопатологического состояния лесных насаждений, назначенные профилактические мероприятия по защите лесов, заключение о необходимости проведения инструментального лесопатологического обследования.

Насаждение без признаков ослабления (устойчивое насаждение), СКС насаждения – 1,35.

Участковое лесничество	Урочище (дача)	Квартал	Выдел	Площадь выдела, га	Лесопатологический выдел	Площадь лесопатологического выдела, га	Вид мероприятия	Рекомендуемый срок проведения мероприятия
1	2	3	4	5	6	7	8	9
Ореховское	-	53	24*	2,8	24.2	2,3	СОМ не требуется	2023 – 2025 гг.

* Согласно пункта 19 постановления Правительства от 09.12.2020 г. № 2047 «Об утверждении Правил санитарной безопасности в лесах» мероприятия по предупреждению распространения вредных организмов осуществляется в сильно ослабленных, усыхающих и погибших насаждениях. Насаждение, расположенное в выделе 24 квартала 53 Ореховского участкового лесничества Всеволожского лесничества Ленинградской области, без признаков ослабления (СКС = 1,35), в котором согласно действующему законодательству мероприятия по предупреждению распространения вредных организмов не осуществляются.

Дата проведения обследования: 15.10.2023 г.

Исполнитель работ по проведению лесопатологического обследования:

Фамилия, имя и отчество (при наличии) Арефьев Денис Борисович

Организация: ООО «Эколес»

Должность: инженер – лесопатолог

Подпись _____

Телефон: 8(937) 154 04 51

Ведомость участков леса с выявленными несоответствиями таксационным описаниям

Субъект Российской Федерации Ленинградская область Лесничество Всеволожское
Участковое лесничество Ореховское Урочище (лесная дача) _____

Год проведения лесоустройства	Номер квартала	Номер выдела	Площадь выдела, га	Целевое назначение лесов	Категория защитных лесов	ОЗУ	Источник данных	Номер лесопатологического выдела	Площадь лесопатологического выдела, га	Таксационная характеристика									Заложено пробных площадей	
										состав	порода	возраст, лет	средняя высота, м	средний диаметр, см	тип леса	полнота	бонитет	запас, куб. м/га	количество, шт.	общая площадь, га
1	2	3	4	5	6	7	8	9	10	11	12	13	14	15	16	17	18	19	20	21
1998	53	24	2,8	Защитные	Ценные леса: запретные полосы лесов, расположенные вдоль водных объектов	.	ТО	х	х	6Е1С1Б2ОС	Е С Б ОС	90 90 80 80	24 25 24 23	28 40 24 28	КС В2	0,7	2	320		
							Ф	24.2	2,3	6Е1С1Б2ОС	Е С Б ОС	115 115 105 105	25 26 25 24	30 40 26 30	КС В2	0,6	2	268	2	0,12

Условные обозначения: ТО – таксационные описания, Ф – фактическая характеристика лесного насаждения.

Исполнитель работ по проведению лесопатологического обследования:

Фамилия, имя и отчество (при наличии): Арефьев Денис Борисович

Подпись _____

Результаты проведения лесопатологического обследования лесных насаждений за **ОКТАБРЬ 2023 г.**

Субъект Российской Федерации Ленинградская область Лесничество Всеволожское
Участковое лесничество Ореховское Урочище (лесная дача) _____

Номер квартала	Номер выдела	Площадь выдела, га	Целевое назначение лесов	Категория защитных лесов	ОЗУ	Номер лесопатологического выдела	Площадь лесопатологического выдела, га	Таксационная характеристика лесного насаждения								Число деревьев на временной пробной площади, шт.	Распределение деревьев по категориям состояния, % от запаса																Причина ослабления, повреждения	Подлежит рубке, % от запаса	Назначенные мероприятия		
1	2	3	4	5	6	7	8	9	10	11	12	13	14	15	16		17	без признаков ослабления		ослабленные		сильно ослабленные		усыхающие		свежий сухой	свежий ветровал	свежий бурелом	старый сухой	старый ветровал	старый бурелом	33			34	35	36
																		Н	Р	Н	Р	Н	Р	Н	Р												
53	24	2,8	Защитные Ценные леса: запретные полосы лесов, расположенные вдоль водных объектов		-	24.2	2,3	6Е1С1Б2ОС	Е	115	25	30	КС В2	0,6	2	268	-	73,7		10,2		10,2								5,9			343 - повреждение (заселено или отработано) короедом-типографом	3,8	СОМ не требуется	2,3	
	С	115							26	40	-	100,0																									
	Б	105							25	26	-	100,0																									
	ОС	105							24	30	-	100,0																									
ИТОГО																	-	83,0		6,6		6,6						3,8						3,8			

Условные обозначения: Н – деревья не подлежат рубке; Р – деревья подлежат рубке.

Исполнитель работ по проведению лесопатологического обследования:

Фамилия, имя и отчество (при наличии): Арефьев Денис Борисович

Дата составления документа 26.10.2023Г.

Подпись _____

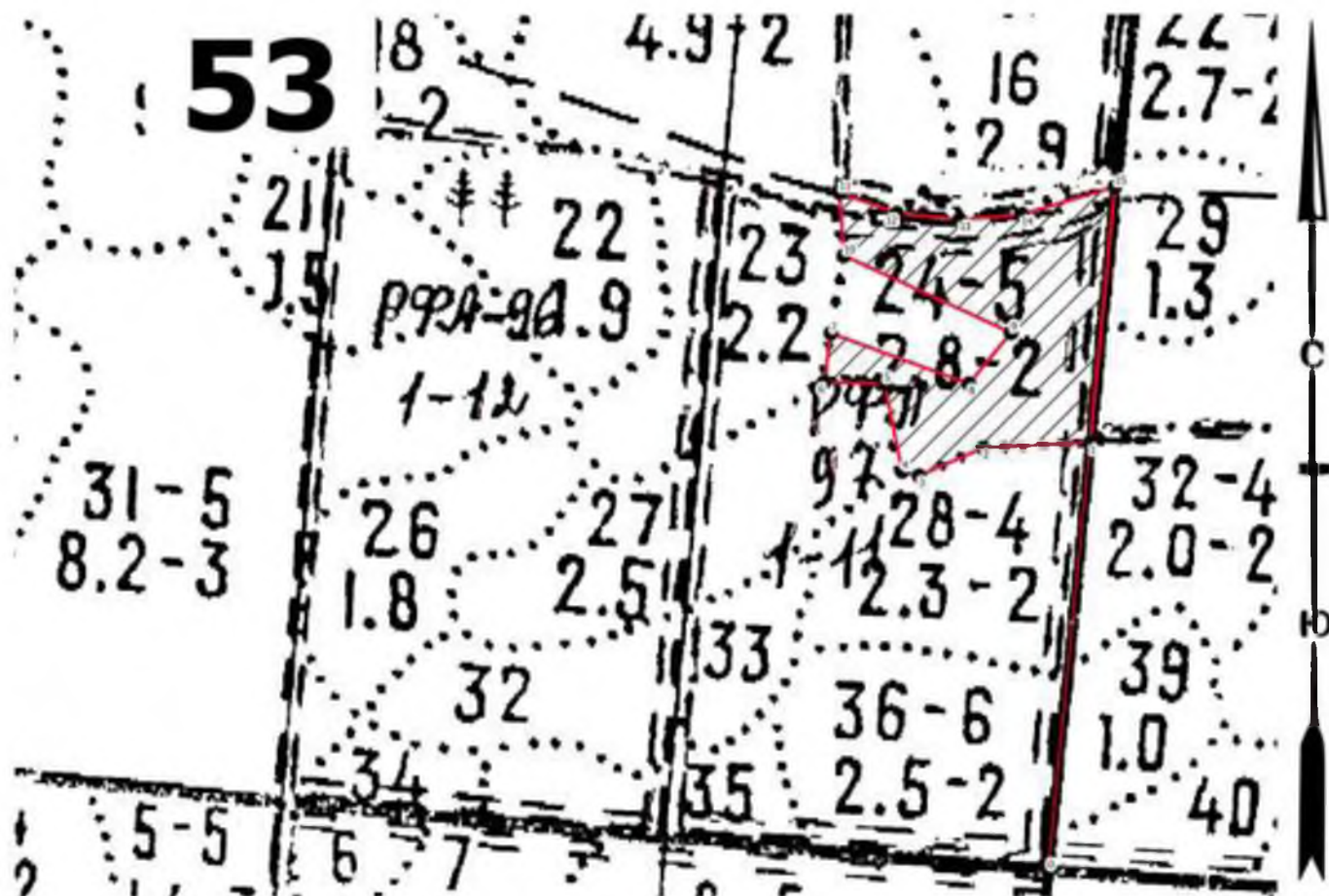
Абрис участка леса

Субъект РФ Ленинградская область Лесничество Всеволожское

Участковое лесничество Ореховское

Кв. 53, выд. 24, лп. выд. 24.2, площадь лп. выд. 2,3 га

Масштаб 1: 5 000



Условные обозначения

- Поворотные точки — промеры
- круговые площадки - COM не требуется

№ квартала	№ выдела	№ лесопатологического выдела	Размеры ленты (круговой площадки) перече́та					Координаты начала, конца и поворотных точек лент перече́та/центров круговых площадок перече́та	
			№ ленты (площадки)	длина, м	ширина, м	радиус, м	площадь, га		
53	24	24.2					2,3		

Пространственное размещение лесопатологических выделов

(включается в Акт при выделении лесопатологических выделов, для указания пространственного расположения поврежденных и погибших насаждений)

Номера точек	Координаты		Длина, м
0-1	60.42422	30.280352	293
1-2	60.426838	30.280652	73
2-3	60.42678	30.279338	48
3-4	60.426593	30.278563	12
4-5	60.426616	30.278352	61
5-6	60.427145	30.278089	42
6-7	60.427139	30.277344	34
7-8	60.427439	30.277404	100
8-9	60.427166	30.279129	46
9-10	60.427488	30.279623	125
10-11	60.427915	30.277525	43
11-12	60.428298	30.277438	42
12-13	60.428187	30.278156	43
13-14	60.428162	30.278931	43
14-15	60.428209	30.279691	67
15-1	60.428403	30.280829	175

Исполнитель работ по проведению лесопатологического обследования:

Фамилия, имя и отчество (при наличии) Арефьев Денис Борисович

Подпись



Дата составления документа 26.10.2023Г.