

УТВЕРЖДАЮ :

Заместитель председателя комитета по природным

должность

ресурсам Ленинградской области О.И.Батищев

фамилия, имя, отчество (при наличии)

03.11.2023

дата

Акт

лесопатологического обследования № 66-23-ГК

лесных насаждений Гатчинское (лесничество)

Ленинградская область (Субъект Российской Федерации)

Способ лесопатологического обследования :

1. Визуальный

2. Инструментальный

V

Место проведения

Участковое лесничество	Урочище (дача)	Квар-тал	Выдел	Пло-щадь выдела, га	Лесопатологи-ческий выдел	Площадь лесопатологическо-го выдела, га
Рылеевское		60	25	0,9		

Лесопатологическое обследование проведено на общей площади

0,9 га.

Кадастровый номер участка:

-
для участков, переданных в постоянное (бессрочное) пользование, аренду

Документ о праве пользования :

-
(тип документа о праве пользования, дата, номер, вид разрешенного использования лесов)

2. Инструментальное (детальное) обследование лесных насаждений.

2.1. Лесничество Гатчинское
 Участковое лесничество Рылеевское
 Урочище (дача) -
 Квартал 60 Выдел 25 Лесопатологический выдел

Наличие ограничений или особенностей участка, влияющих на назначение СОМ:

существует угроза возникновения пожарной опасности в лесах и возникновения очагов вредных организмов

(отметка о наличии ООПТ, ОЗУ, водоохранной зоны, радиоактивного загрязнения лесов, угрозы возникновения очагов вредных организмов или пожарной опасности в лесах)

2.2 Фактическая таксационная характеристика лесного насаждения соответствует Не соответствует
 таксационному описанию (нужное подчеркнуть)

Причины несоответствия:

Неточность таксационных показателей при лесоустройстве. Несоответствие выявлено в ходе проведения лесопатологического обследования насаждений инструментальным способом

Ведомость насаждений с выявленными несоответствиями таксационным описаниям приведена в приложении 1 к Акту.

2.3.Состояние насаждений:

с нарушенной устойчивостью (средневзвешенная категория состояния 1,51-4,50).

с утраченной устойчивостью (средневзвешенная категория состояния более 4,51).

устойчивое (средневзвешенная категория состояния менее 1,50)

v

2.4. Причины ослабления, повреждения, средневзвешенная категория санитарного состояния насаждений короед-типограф (343)

КСС-3,87

2.4.1.Заселено (отработано) стволовыми вредителями

Вид вредителя	Порода	Встречаемость заселенных деревьев, % от запаса породы	Встречаемость отработанных деревьев, % от запаса породы	Степень заселения лесного насаждения (слабая, средняя, сильная)
1	2	3	4	5
короед-типограф	Е	-	76,7	-

2.4.2. Повреждено огнем:

Вид пожара	Порода	Состояние корневых лап		Состояние корневой шейки		Высушивание луба		Обугленность древесины более 1/3 высоты ствола	
		% поврежденных огнем корней	% деревьев с данным повреждением	Обугленность корневой шейки по окружности (1/4, 2/4, 3/4, более 3/4)	% деревьев с повреждением	по окружности и (1/4, 2/4, 3/4, более 3/4)	% деревьев с повреждением	по окружности ствола (менее 1/2, более 1/2)	% деревьев с повреждением
1	2	3	4	5	6	7	8	9	10
на обследованном участке не обнаружено									

2

2.4.3. Поражено болезнями:

Болезнь/возбудитель	Порода	Встречаемость, % от запаса породы	Степень поражения лесного насаждения
1	2	3	4
на обследованном участке не обнаружено			

2.5. Выборке подлежит: 66,3 % деревьев (указывается общий % запаса деревьев, подлежащий рубке, от общего запаса насаждения)

в том числе:

без признаков ослабления _____ %

(причины назначения) _____

ослабленных _____ %

(причины назначения) _____

сильно ослабленных _____ %

(причины назначения) _____

усыхающих 7,7 %

(причины назначения) деревья хвойных пород (п.42 приказа Минприроды России от 09.11.2020 № 912)

свежего сухостоя 8,6 %

свежего ветровала _____ %

свежего бурелома _____ %

старого сухостоя 50,0 %

старого ветровала _____ %

старого бурелома _____ %

2.6. Полнота лесного насаждения после уборки деревьев, подлежащих рубке, составит 0,2

Критическая полнота для данной категории лесных насаждений и преобладающей породы составляет 0,3

ЗАКЛЮЧЕНИЕ к инструментальному обследованию лесного участка.

С целью предотвращения негативных процессов, снижения ущерба от их воздействия назначено:

Участ- ковое лесни- чество	Урочи- ще	Квартал	Выдел	Площадь выдела, га	Лесопатологический выдел	Площадь лесопатологического выдела, га	Вид мероприятия	Площадь мероприятия	Порода	Доля выбираемой древесины по запасу, %	Рекомендуемый срок проведения мероприятий
1	2	3	4	5	6	7	8	9	10	11	12
Рылеев ское		60	25	0,9			СРС	0,9	Е	66,3	2023-2025
									С	-	
									Б	-	
									Ос	-	
Итого								0,9	66,3		

В кв 60 выд 25 полнота в результате уборки подлежащих рубке деревьев станет ниже критической для данной категории защитных лесов. На данном участке назначается сплошная санитарная рубка.

Ведомость временной пробной площади и абрис лесного участка прилагаются (приложение 2 и 3 к Акту).

Материалы фотофиксации прилагаются (приложение 4 к Акту)

РЕКОМЕНДАЦИИ по проведению мероприятий, не относящихся к мероприятиям по предупреждению распространения вредных организмов.

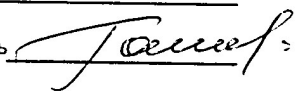
В соответствии с Таблицей 2 Приложения 3 к Правилам лесовосстановления, утв. Приказом Министерства природных ресурсов и экологии Российской Федерации от 29.12.2021 № 1024 на данном участке планируется естественное лесовосстановление (сохранение подроста). На участке проведения сплошной санитарной рубки рекомендовано оставление жизнеспособных куртин и семенников сосны. Кроме этого необходимо наблюдение за динамикой состояния древостоя на смежных участках. При обнаружении признаков нарушения устойчивости в смежных насаждениях- провести лесопатологическое обследование.

Дата проведения ЛПО 18.09.2023

Дата составления документа 18.10.2023

Исполнитель работ по проведению лесопатологического обследования:

Фамилия, имя и отчество (при наличии) Ганина Татьяна Валентиновна
Организация ИП Ганина Т.В.

Должность специалист-лесопатолог Подпись 

Телефон 8-921-652-55-41

Ведомость лесных участков с выявленными несоответствиями таксационным описаниям

Субъект Российской Федерации

Ленинградская область

Лесничество (лесопарк)

Гатчинское

Участковое лесничество

Рылеевское

Урочище(дача)

Год проведения лесосурейства				Целевое назначения лесов	Категория защитных лесов	ОЗУ	Источник данных	Номер лесопатологического выдела	Площадь лесопатологического выдела га	Таксационная характеристика										Заложено пробных площадей	
										состав	порода	возраст, лет	средняя высота, м	средний диаметр, см	тип леса	полнота	бонитет	запас, куб. м/га	количество, шт.	общая площадь, га	
1	2	3	4	5	6	7	8	9	10	11	12	13	14	15	16	17	18	19	20	21	
2021	60	25	0,9	защитные леса	ценные леса: противозробионные леса	-	ТО	х	х	9Е1С+Б+Ос	Е	75	26	28	кС	с2	0,5	1	251		
							Ф			9Е1С+Б+Ос	Е	75	26	40	кС	с2	0,5	1	261		1

Условные обозначения:

ТО-таксационные описания

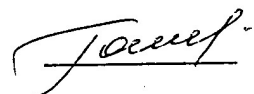
Ф-фактическая характеристика лесного насаждения

Исполнитель работ по проведению лесопатологического обследования:

Фамилия, имя и отчество (при наличии)

Ганина Татьяна Валентиновна

Подпись



Приложение 2
к акту лесопатологического обследования
утвержденному Приказом Минприроды России от 09.11.2020 № 910

Временная пробная площадь № 1

1.1 Субъект Российской Федерации Ленинградская область
Лесничество (лесопарк) Гатчинское
Участковое лесничество Рылеевское
Урочище(дача)
Квартал 60
Выдел 25
Площадь выдела 0,9
Лесопатологический выдел
Площадь лесопатологического выдела

1.2 Метод перече́та: сплошной, ленты пере́чета, круговые площадки постоянного радиуса,
реласкопические площадки (нужное подчеркнуть)

Количество лент/площадок 1 Размеры площадок (длина х ширина/радиус) -

Размер временной пробной площади: 0,9 га

1.3 Фактическая таксационная характеристика насаждения :

состав 9Е1С+Б+Ос ; возраст 75 лет; тип леса к/с/с2
полнота 0,5 бонитет 1 ; запас на га 261
возобновление 10Е 1,5 м 2,0 тыс шт/га

1.4 Номер очага вредных организмов

Тип очага вредных организмов: эпизодический, хронический(нужное подчеркнуть)

Фаза развития очага вредных организмов: начальная, нарастания численности, собственно вспышка,
кризис (нужное подчеркнуть)

1.5 Причина ослабления, повреждения насаждения и время :

короед-типограф (343)

Состояние насаждения: усыхающее лесное насаждение с нарушенной устойчивостью

Средневзвешенная категория состояния насаждения: 3,87

1.6 Назначенные мероприятия: сплошная рубка санитарная

Исполнитель работ по проведению лесопатологического обследования :

Фамилия, имя и отчество
(при наличии)

Ганина Татьяна Валентиновна

Подпись



Дата составления документа

18.10.2023

ВЕДОМОСТЬ ПЕРЕЧЕТА ДЕРЕВЬЕВ (для сплошного, ленточного и перече́та на круговых площадках постоянного радиуса)

Рылеевское

квартал 60

выдел

25

площадь перече́та

0,90

Порода		ЕЛЬ																Средневзвешенная категория состояния			4,32	
Ступени толщины, см		Количество деревьев по категориям состояния, шт.																Всего				
		1		2		3		4		5		5(а,б,в)			5(г,д,е)			шт	куб.м	в т.ч. подлежит рубке, %		
		н	з	н	з	н	з	н	з	н	з	н	з	о	н	з	о					
16				4										0			6	10	/	1,900	0,6	
20						3								0			0	3	/	0,990	0,0	
24						3								1			3	7	/	3,500	1,0	
28				1		5			1					1			9	17	/	12,070	3,8	
32				5		2			3					2			7	19	/	18,240	5,7	
36				5		3			2					4			17	31	/	38,750	14,2	
40				6		4			2					4			16	32	/	55,680	18,9	
44				1		2			3					1			14	21	/	40,110	16,9	
48														0			10	10	/	23,100	11,4	
52									1					0			1	2	/	5,480	2,7	
56														1			0	1	/	3,190	1,5	
Итого, шт	0			22		22			12					14			83	153	/	203,0		
Итого, куб.м	0,0			24,9		22,5			18,0					20,2			117,4			203,0	155,6	
Итого, % от запаса по породе	0,0			12,2		11,1			8,9					10,0			57,8			100,0	76,7	

Причины назначения в рубку деревьев категорий состояния:

- 1 _____ -
- 2 _____ -
- 3 _____ -
- 4 _____ -

деревья хвойных пород, состояние - Отработано(п.42 приказа Минприроды России от 09.11.2020 № 912)

Порода		СОСНА																Средневзвешенная категория состояния			1,00	
Ступени толщины, см		Количество деревьев по категориям состояния, шт.																Всего				
		1		2		3		4		5		5(а,б,в)			5(г,д,е)			шт	куб.м	в т.ч. подлежит рубке, %		
		н	з	н	з	н	з	н	з	н	з	н	з	о	н	з	о					
28	1											0		0			0	1	/	0,68	0,0	
40	4											0		0			0	4	/	5,8	0,0	
44	8											0		0			0	8	/	14,16	0,0	
Итого, шт	13			0		0		0				0		0			0	13	/	20,6		
Итого, куб.м	20,6			0,0		0,0		0,0				0,0		0,0			0,0			20,6	0,0	
Итого, % от запаса по породе	100,0			0,0		0,0		0,0				0,0		0,0			0,0			100,0	0,0	

Причины назначения в рубку деревьев
категорий состояния:

- 1 _____ -
- 2 _____ -
- 3 _____ -
- 4 _____ -

Порода		БЕРЕЗА																Средневзвешенная категория состояния			1,00	
Ступени толщины, см		Количество деревьев по категориям состояния, шт.																всего деревьев по ст. толщины				
		1		2		3		4		5		5(а,б,в)			5(г,д,е)			шт	куб.м	в т.ч. подлежит рубке, %		
		н	з	н	з	н	з	н	з	н	з	н	з	о	н	з	о					
20	1											0		0			0	1	/	0,31	0,0	
24	2											0		0			0	2	/	0,98	0,0	
40	3											0		0			0	3	/	4,44	0,0	
44	2											0		0			0	2	/	3,62	0,0	
Итого, шт	8			0		0		0				0		0			0	8	/	9,4	0,0	
Итого, куб.м	9,4			0,0		0,0		0,0				0,0		0,0			0,0			9,4	0,0	
Итого, % от запаса по породе	100,0			0,0		0,0		0,0				0,0		0,0			0,0			100,0	0,0	

Причины назначения в рубку деревьев категорий состояния: нет

Порода		ОСИНА														Средневзвешенная категория состояния														1,00			
Ступени толщины, см	Количество деревьев по категориям состояния, шт.																Всего		в т.ч. подлежит рубке, %														
	1		2		3		4		5		5(а,б,в)			5(г,д,е)			шт / куб.м																
	НЗ	З	НЗ	З	НЗ	З	НЗ	З	НЗ	З	НЗ	З	О	НЗ	З	О																	
16	7											0			0			7 / 1,4	0,0														
20	1											0			0			1 / 0,34	0,0														
Итого, шт	8		0		0		0					0			0		0	8 / 1,7	0,0														
Итого, куб.м	1,7		0,0		0,0		0,0					0,0			0,0			1,7	0,0														
Итого, % от запаса по породе	100,0		0,0		0,0		0,0					0,0			0,0			100,0	0,0														
Причины назначения в рубку деревьев категорий состояния: нет																																	
По насаждению		9Е1С+Б+Ос														Средневзвешенная категория состояния														3,87		Всего	
Ступени толщины, см	1		2		3		4		5		5(а,б,в)			5(г,д,е)			шт / куб.м	в т.ч. подлежит рубке, %															
	Н	З	Н	З	Н	З	Н	З	Н	З	Н	З	О	Н	З	О																	
16	7	0	4	0	0	0	0	0	0	0	0	0	0	0	0	0	6	17 / 3,300	0,5														
20	2	0	0	0	3	0	0	0	0	0	0	0	0	0	0	0	0	5 / 1,640	0,0														
24	2	0	0	0	3	0	0	0	0	0	0	0	0	1	0	0	3	9 / 4,480	0,9														
28	1	0	1	0	5	0	0	1	0	0	0	0	0	1	0	0	9	18 / 12,750	3,3														
32	0	0	5	0	2	0	0	3	0	0	0	0	0	2	0	0	7	19 / 18,240	5,0														
36	0	0	5	0	3	0	0	2	0	0	0	0	0	4	0	0	17	31 / 38,750	12,2														
40	7	0	6	0	4	0	0	2	0	0	0	0	0	4	0	0	16	39 / 65,920	16,3														
44	10	0	1	0	2	0	0	3	0	0	0	0	0	1	0	0	14	31 / 57,890	14,6														
48	0	0	0	0	0	0	0	0	0	0	0	0	0	0	0	0	10	10 / 23,100	9,8														
52	0	0	0	0	0	0	0	0	1	0	0	0	0	0	0	0	1	2 / 5,480	2,3														
56	0	0	0	0	0	0	0	0	0	0	0	0	0	1	0	0	0	1 / 3,190	1,4														
60	0	0	0	0	0	0	0	0	0	0	0	0	0	0	0	0	0	0 / 0,000	0,0														
Итого, шт	29	0	22	0	22	0	0	12	0	0	0	0	0	14	0	0	83	182 / 234,7															
Итого, куб.м	31,7	0,0	24,9	0,0	22,5	0,0	0,0	18,0	0,0	0,0	0,0	0,0	0,0	20,2	0,0	0,0	117,4	234,7	155,6														
Итого, % от запаса по насаждению	13,5		10,6		9,6		0,0	7,7			0,0	0,0	8,6	0,0	0,0	50,0	100		66,3														

Условные обозначения: Н-не заселено (не поражено, не повреждено), З-заселено
стволовыми вредителями (поражено болезнями, повреждено огнем), О-отработано
вредителями

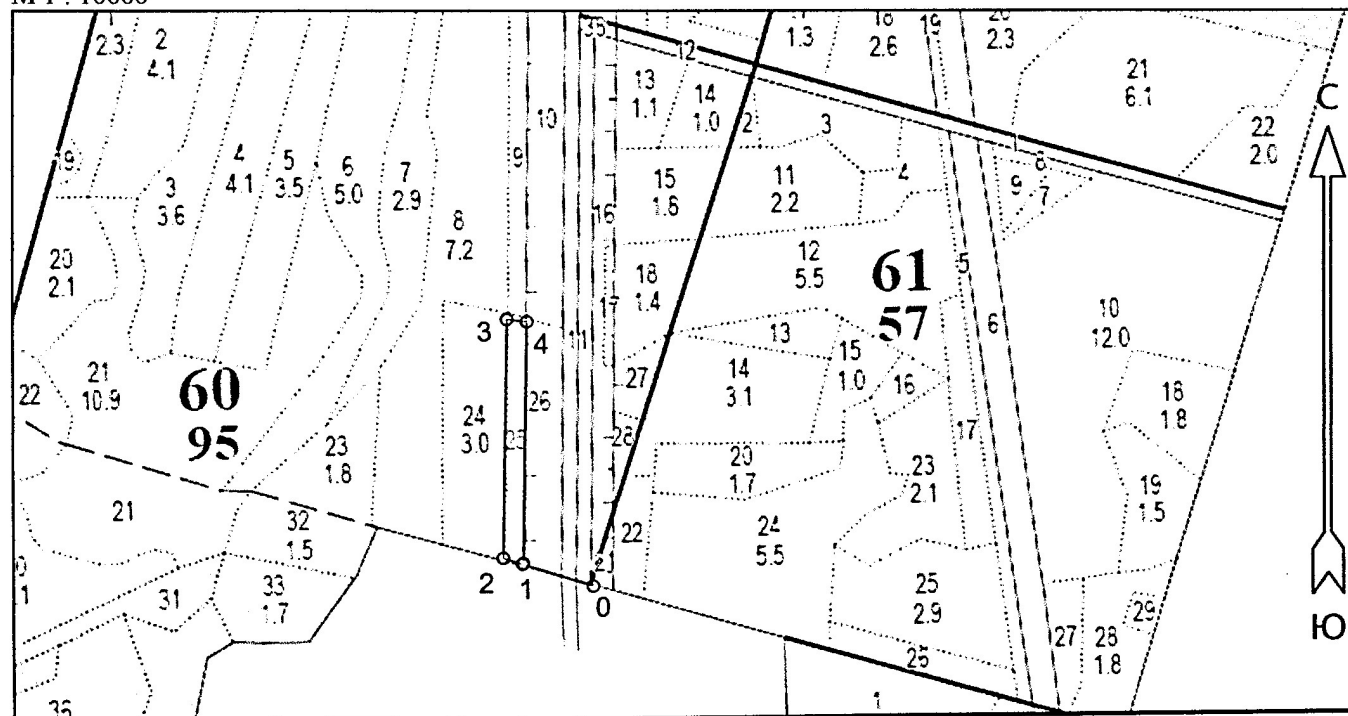
Ганина Т.В.

Товар

Абрис участка леса

Гатчинское лесничество Рылеевское участковое лесничество кв 60 выд 25 площадь 0,9 га

М 1 : 10000



Условные обозначения

Сплошная санитарная рубка

№ квартала	№ выдела	№ лесопатологического выдела	Размеры ленты (круговой площадки) перечёта				Координаты начала, конца и поворотных точек лент / перечёта / центров круговых площадок перечёта	
			№ ленты (площадки)	Длина, м	Ширина, м	Радиус, м		
60	25		сплошной				0,9	

Пространственное размещение лесопатологических выделов

(включается в Акт при выделении лесопатологических выделов, для указания пространственного расположения повреждённых и погибших насаждений)

Номера точек	Координаты		Длина, м
	Широта	Долгота	
0 - 1	59.32578	30.12656	99
1 - 2	59.32605	30.12490	27
2 - 3	59.32613	30.12445	330
3 - 4	59.32909	30.12455	27
4 - 1	59.32906	30.12502	334

Исполнитель работ по проведению лесопатологического обследования:

Фамилия, имя и отчество (при наличии) Ганина Т.В.

Подпись

Ганина Т.В.

Дата составления документа 18.10.2023