

УТВЕРЖДАЮ:
Заместитель председателя комитета по природным

ресурсам Ленинградской области
должность

О.И.Батищев

фамилия, имя и отчество (при наличии)

« 03 » ноября 2023 г.

Акт
лесопатологического обследования № 420

лесных насаждений Всеволожского (лесничество)
Ленинградской области (субъект Российской Федерации)

Способ лесопатологического обследования: 1. Визуальный

☐

2. Инструментальный

☒

Место проведения

Участковое лесничество	Урочище (дача)	Квартал	Выдел	Площадь выдела, га	Лесопато- логический выдел	Площадь лесопатологического выдела, га
Лемболовское	-	135	15	21,0	-	-

Лесопатологическое обследование проведено на общей площади 21,0 га.

Кадастровый номер участка: _____

(для участков, предоставленных в постоянное (бессрочное) пользование, аренду)

Документ о праве пользования: _____

(тип документа о праве пользования, дата, номер, вид разрешенного использования лесов)

(раздел включается в акт, в случае проведения лесопатологического обследования инструментальным способом)

Наличие ограничений или особенностей участка, влияющих на назначение СОМ:

2.2. Фактическая таксационная характеристика лесного насаждения соответствует (не соответствует) таксационному описанию (нужное подчеркнуть). Причины несоответствия: давность лесоустройства

Средневзвешенная категория состояния – 3,09.

Вид вредителя	Порода	Встречаемость заселённых деревьев, % от запаса породы	Встречаемость отработанных деревьев, % от запаса породы	Степень заселения лесного насаждения (слабая, средняя, сильная)
1	2	3	4	5
Короед-типограф	Е	-	45,8	-
Короед-типограф	Е	-	32,3	-

[illegible]

2.4.3. Поражено болезнями:

Болезнь / возбудитель	Порода	Встречаемость, % от запаса насаждения	Степень поражения лесного насаждения (слабая, средняя, сильная)
1	2	3	4
-	-	-	-

2.5. Выборке подлежит 41,3 % деревьев (указывается общий % запаса деревьев, подлежащий рубке, от общего запаса насаждения),

в том числе:

без признаков ослабления – ___ % (причина назначения _____);

ослабленных – ___ % (причины назначения _____);

сильно ослабленных – ___ % (причины назначения _____);

усыхающих – ___ % (причины назначения: _____);

свежего сухостоя – ___ %;

свежего ветровала – ___ %;

свежего бурелома – ___ %;

старого сухостоя – 37,5 %;

старого ветровала – ___ %;

старого бурелома – 3,8 %.

2.6. Полнота лесного насаждения после уборки деревьев, подлежащих рубке, составит 0,2.

Критическая полнота для данной категории лесных насаждений и преобладающей породы составляет 0,3.

ЗАКЛЮЧЕНИЕ к инструментальному обследованию участка.

С целью предотвращения негативных процессов, снижения ущерба от их воздействия, назначено: Санитарная рубка выборочная.

Участковое лесничество	Урочище (дача)	Квартал	Выдел	Площадь выдела, га	Лесопатологический выдел	Площадь лесопатологического выдела, га	Вид мероприятия	Площадь, мероприятия, га	Порода	Доля выбираемой древесины по запасу, %	Рекомендуемый срок проведения мероприятия
1	2	3	4	5	6	7	8	9	10	11	12
Лемболовское	-	135	15	21,0	-	-	СРС	21,0	Е	30,8	2023 г.-2025 г.
									Е	10,5	

Ведомость временной пробной площади и абрис лесного участка прилагаются (приложение 2 и 3 к Акту).

РЕКОМЕНДАЦИИ по проведению мероприятий, не относящихся к мероприятиям по предупреждению распространения вредных организмов.

Вывоз древесины одновременно с заготовкой. Очистка места рубки от порубочных остатков проводится одновременно с заготовкой древесины. Очистка мест рубок осуществляется укладкой порубочных остатков в кучи, вывозом из леса и с последующим сжиганием в пожаробезопасный период.

Дата проведения ЛПО 14.10.2023 г.

Дата составления документа 27.10.2023г.

Исполнитель работ по проведению лесопатологического обследования:

Фамилия, имя и отчество (при наличии) Арефьев Денис Борисович

Организация: ООО «Эколес»

Должность: инженер – лесопатолог

Подпись _____

Телефон: 8(937) 154 04 51

Ведомость участков леса с выявленными несоответствиями таксационным описаниям

Субъект Российской Федерации Ленинградская область Лесничество Всеволожское

Участковое лесничество Лемболовское Урочище (лесная дача) _____

Год проведения лесоустройства	Номер квартала	Номер выдела	Площадь выдела, га	Целевое назначение лесов	Категория защитных лесов	ОЗУ	Источник данных	Номер лесопатологического выдела	Площадь лесопатологического выдела, га	Таксационная характеристика									Заложено пробных площадей	
										состав	порода	возраст, лет	средняя высота, м	средний диаметр, см	тип леса	полнота	бонитет	запас, куб. м/га	количество, шт.	общая площадь, га
1	2	3	4	5	6	7	8	9	10	11	12	13	14	15	16	17	18	19	20	21
1998	135	15	21,0	Защитные	Ценные леса: запретные полосы лесов, расположенные вдоль водных объектов	-	ТО	х	х	7Е3Е+С+Е	Е Е С Е	100 60 110 40	23 18	28 20	КС В2	0,4	3	160		
							Ф	-	-	7Е3Е+С	Е Е С	125 85 135	24 19 25	30 22 30	КС В2	0,4	3	177	12	1,2

Условные обозначения: ТО – таксационные описания, Ф – фактическая характеристика лесного насаждения.

Исполнитель работ по проведению лесопатологического обследования:

Фамилия, имя и отчество (при наличии): Арефьев Денис Борисович

Подпись _____

Результаты проведения лесопатологических обследования лесных насаждений за октябрь 2023 г.

Субъект Российской Федерации Ленинградская область Лесничество Всеволожское
Участковое лесничество Лемболовское Урочище (лесная дача) _____

Номер квартала	Номер выдела	Площадь выдела, га	Целевое назначение лесов	Категория защитных лесов	ОЗУ	Номер лесопатологического выдела	Площадь лесопатологического выдела, га	Таксационная характеристика лесного насаждения									Число деревьев на временной пробной площади, шт.	Распределение деревьев по категориям состояния, % от запаса																Причина ослабления, повреждения	Подлежит рубке, % от запаса	Назначенные мероприятия							
1	2	3	4	5	6	7	8	состав	порода	возраст	средняя высота, м	средний диаметр, см	тип леса	полнота	бонитет	запас, куб. м/га		Н	Р	Н	Р	Н	Р	Н	Р	свежий сухостой	свежий ветровал	свежий бурелом	старый сухостой	старый ветровал	старый бурелом	33	34			вид	площадь, га						
135	15	21,0	Защитные Ценные леса: запретные полосы лесов, расположенные вдоль водных объектов	-	-	-	7Е3Е+С																												Е			125	24	30	КС В2	0,4	3
Е	85	19						22	128	38,3		26,9																				32,3		2,5	10,5								
С	135	25						30	22	85,5		14,5																															
ИТОГО																	383	27,1		19,3		12,3										37,5		3,8		41,3							

Условные обозначения: Н – деревья не подлежат рубке; Р – деревья подлежат рубке.
Исполнитель работ по проведению лесопатологического обследования:
Фамилия, имя и отчество (при наличии): Арефьев Денис Борисович
Дата составления документа 27.10.2023г.

Подпись _____

ВРЕМЕННАЯ ПРОБНАЯ ПЛОЩАДЬ № 1

1.1. Субъект Российской Федерации Ленинградская область Лесничество Всеволожское
Участковое лесничество Лемболовское Урочище (дача) _____
Квартал 135 Выдел 15 Площадь выдела 21,0 га.
Лесопатологический выдел ____ Площадь лесопатологического выдела ____ га.

1.2. Метод перече́та:
сплошной, ленты пере́чета, круговые площадки постоянного радиуса, реласкопические площадки
(нужное подчеркнуть).
Количество лент / площадок 12 шт. Размеры площадок (длина x ширина / радиус) 17,8 м.
Размер временной пробной площади: 1,2 га.

1.3. Фактическая таксационная характеристика насаждения:
Состав 7ЕЗЕ+С возраст 125 лет; тип леса КС полнота 0,4 бонитет 3 запас на га 177 кбм
возобновление 8Б2Е 10 лет, высота 1.0 м, 2.0 тыс.шт/га.

1.4. Номер очага вредных организмов _____
Тип очага вредных организмов: эпизодический, хронический (нужное подчеркнуть).
Фаза развития очага вредных организмов: начальная, нарастания численности, собственно
вспышка, кризис (нужное подчеркнуть).

1.5. Причины повреждения и ослабления насаждения и время:
343 - повреждение (заселено или отработано) короедом-типографом; 822 - воздействия шквалистых
и ураганных ветров прошлых лет, повлекшие слом стволов деревьев.
Состояние насаждения: сильно ослабленное лесное насаждение с нарушенной устойчивостью.
Средневзвешенная категория состояния насаждения: 3,09.

1.6. Назначенные мероприятия:
Санитарная рубка сплошная.

Исполнитель работ по проведению лесопатологического обследования:

Фамилия, имя и отчество (при наличии) Арефьев Денис Борисович

Подпись _____

Дата составления документа 27.10.2023г.

ВЕДОМОСТЬ ПЕРЕЧЕТА ДЕРЕВЬЕВ

(для сплошного, ленточного и перечета на круговых площадках постоянного радиуса)

Порода: Е

средневзвешенная категория состояния 3,6

Ступени толщины, см	Количество деревьев по категориям состояния, шт.																Всего	
	1		2		3		4		5		5(а,б,в)			5(г,д,е)			шт./куб.м	в т.ч. подлежит рубке, %
	Н	З	Н	З	Н	З	Н	З	Н	З	Н	З	О	Н	З	О		
1	2	3	4	5	6	7	8	9	10	11	12	13	14	15	16	17	18	19
8																		
12																		
16																1	1/ 2,28	0,8
20	1		1		1											3	6/ 12,87	2,3
24	1		2		2									1		5	11/ 27	4,5
28	5		6		7									2		16	36/ 41,89	13,5
32	6		8		9									3		21	47/ 50,88	18
36	3		4		5									1		11	24/ 33,75	9
40	1		1		1											3	6/ 10,44	2,3
44					1											1	2/ 3,82	0,8
48																		
Итого, шт.	17		22		26									7		61	133	51,1
Итого, куб.м	15,6		20,0		24,8									6,1		56,1	122,6	50,8
Итого, % от запаса по породе	12,7		16,3		20,2									5		45,8	100	50,8

Причины назначения в рубку деревьев категорий состояния:

1. _____
2. _____
3. _____
4. _____

Порода: Есредневзвешенная категория состояния 2,66

Ступени толщины, см	Количество деревьев по категориям состояния, шт.																Всего	
	1		2		3		4		5		5(а,б,в)			5(г,д,е)			шт./куб.м	в т.ч. подлежит рубке, %
	Н	З	Н	З	Н	З	Н	З	Н	З	Н	З	О	Н	З	О		
1	2	3	4	5	6	7	8	9	10	11	12	13	14	15	16	17	18	19
8	1		1													1	3/0	0,8
12	2		2													2	6/0	1,6
16	4		3													4	11/0	3,1
20	13		8											1		11	33/0	9,4
24	17		11											1		14	43/0	11,5
28	9		6											1		7	23/0	6,3
32	2		2													2	6/0	1,6
36	1		1													1	3/0	0,8
40																		
44																		
48																		
Итого, шт.	49		34											3		42	128	35,2
Итого, куб.м	23,3		16,4											1,5		19,7	60,9	34,8
Итого, % от запаса по породе	38,3		26,9											2,5		32,3	100	34,8

Причины назначения в рубку деревьев категорий состояния:

1. _____
2. _____
3. _____
4. _____

Порода: Ссредневзвешенная категория состояния 1,15

Ступени толщины, см	Количество деревьев по категориям состояния, шт.																Всего	
	1		2		3		4		5		5(а,б,в)			5(г,д,е)			шт./куб.м	в т.ч. подлежит рубке, %
	Н	З	Н	З	Н	З	Н	З	Н	З	Н	З	О	Н	З	О		
1	2	3	4	5	6	7	8	9	10	11	12	13	14	15	16	17	18	19
8																		
12																		
16																		
20	1																1/ 0,32	
24	2																2/ 0,96	
28	5		1														6/ 4,08	
32	7		1														8/ 7,2	
36	3		1														4/ 4,64	
40	1																1/ 1,45	
44																		
Итого, шт.	19		3														22	
Итого, куб.м	15,9		2,7														18,6	
Итого, % от запаса по породе	85,5		14,5														100	

Причины назначения в рубку деревьев категорий состояния:

1. _____
2. _____
3. _____
4. _____

По насаждению: 7ЕЗЕ+С

средневзвешенная категория состояния 3,09

Ступени толщины, см	Количество деревьев по категориям состояния, шт.																Всего	
	1		2		3		4		5		5(а,б,в)			5(г,д,е)			шт./куб.м	в т.ч. подлежит рубке, %
	Н	З	Н	З	Н	З	Н	З	Н	З	Н	З	О	Н	З	О		
1	2	3	4	5	6	7	8	9	10	11	12	13	14	15	16	17	18	19
8	1		1													1	3/ 0,09	0,4
12	2		2													2	6/ 0,55	0,7
16	4		3													5	12/ 2,28	1,8
20	15		9		1									1		14	40/ 13,19	5,3
24	20		13		2									2		19	56/ 27,96	7,4
28	19		13		7									3		23	65/ 45,97	9,1
32	15		11		9									3		23	61/ 58,08	9,2
36	7		6		5									1		12	31/ 38,39	4,6
40	2		1		1											3	7/ 11,89	1,1
44					1											1	2/ 3,7	0,3
48																		
Итого, шт.	85		59		26									10		103	283	39,9
Итого, куб.м	54,8		39,1		24,8									7,6		75,8	202,1	41,3
Итого, % от запаса по породе	27,1		19,3		12,3									3,8		37,5	100	41,3

Условные обозначения: Н-не заселено (не поражено, не повреждено), З-заселено стволовыми вредителями (поражено болезнями, повреждено огнем), О-отработано вредителями.

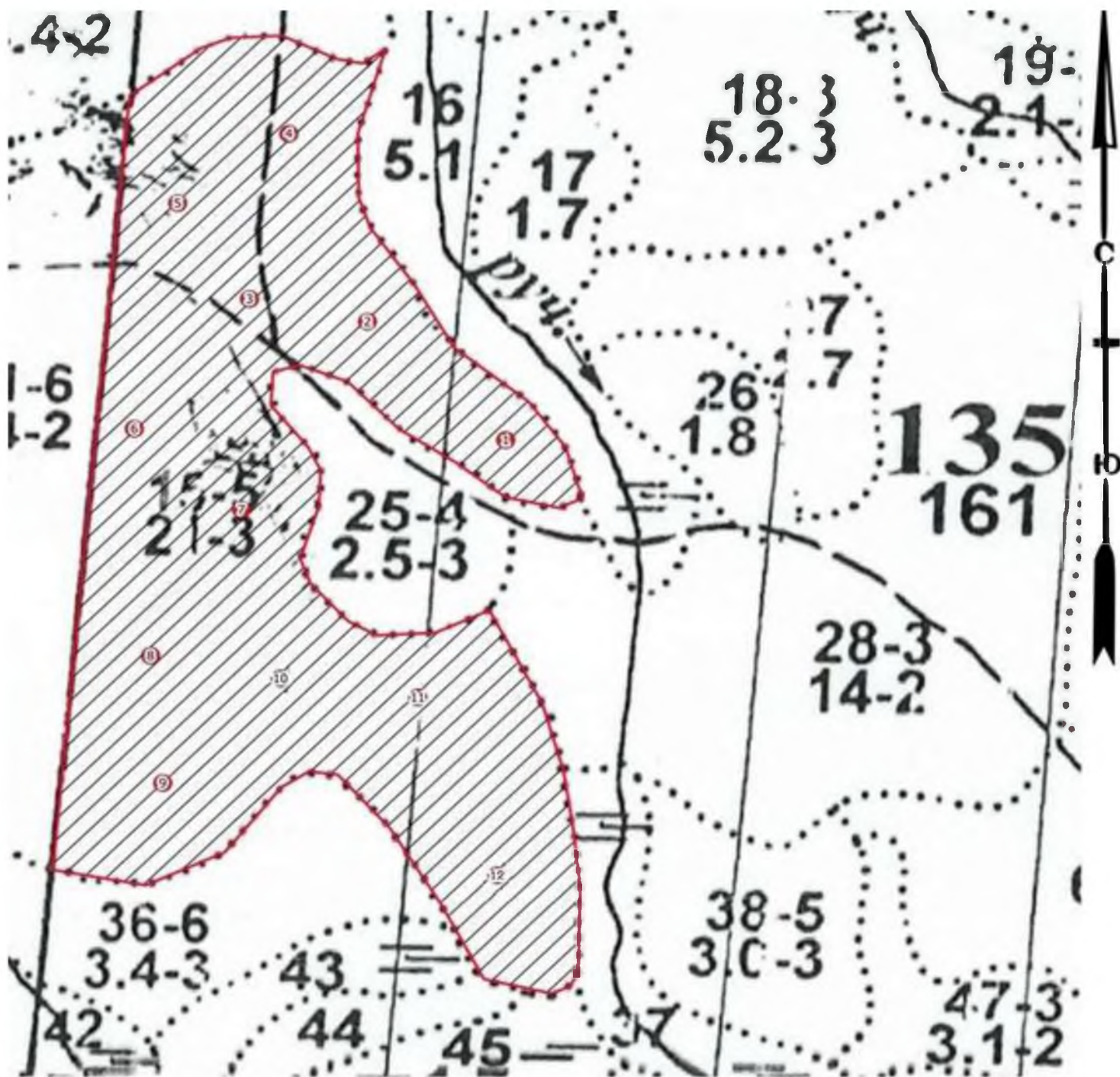
Абрис участка леса

Субъект РФ Ленинградская область Лесничество Всеволожское


Участковое лесничество Лемболовское

Кв. 135, выд. 15, площадь 21,0 га

Масштаб 1: 5 000



Условные обозначения

- Поворотные точки — промеры
- круговые площадки  - Санитарная рубка сплошная


№ квартала	№ выдела	№ лесопатологического выдела	Размеры ленты (круговой площадки) перече́та					Координаты начала, конца и поворотных точек лент перече́та/центров круговых площадок перече́та	
			№ ленты (площадки)	длина, м	ширина, м	радиус, м	площадь, га		
135	15		1			17,8	0,1	60.355211	30.182092
			2			17,8	0,1	60.356089	30.179996
			3			17,8	0,1	60.356229	30.178261
			4			17,8	0,1	60.357524	30.178724
			5			17,8	0,1	60.356951	30.177149
			6			17,8	0,1	60.355184	30.176669
			7			17,8	0,1	60.354591	30.178284
			8			17,8	0,1	60.353427	30.177058
			9			17,8	0,1	60.352442	30.177322
			10			17,8	0,1	60.353460	30.178773
			11			17,8	0,1	60.353166	30.180942
			12			17,8	0,1	60.351810	30.182227

Пространственное размещение лесопатологических выделов

(включается в Акт при выделении лесопатологических выделов, для указания пространственного расположения поврежденных и погибших насаждений)

Номера точек	Координаты		Длина, м

Исполнитель работ по проведению лесопатологического обследования:

Фамилия, имя и отчество (при наличии) Арефьев Денис Борисович Подпись 

Дата составления документа 27.10.2023г.

Фото-отчет о выполнении работ по проведении лесопатологического обследования

Субъект РФ Ленинградская область Лесничество Всеволожское


Участковое лесничество Лемболовское

Кв. 135, выд. 15, площадь 21,0 га



Исполнитель работ по проведению лесопатологического обследования:

Фамилия, имя и отчество (при наличии) Арефьев Денис Борисович

Подпись 

Дата составления документа 27.10.2023г.