

УТВЕРЖДАЮ:
Заместитель председателя комитета по природным

ресурсам Ленинградской области
должность

О.И.Батищев

фамилия, имя и отчество (при наличии)

« 03 » ноября 2023 г.

Акт
лесопатологического обследования № 213.1
лесных насаждений Всеволожского (лесничество)
Ленинградской области (субъект Российской Федерации)

Способ лесопатологического обследования: 1. Визуальный



2. Инструментальный



Место проведения

Участковое лесничество	Урочище (дача)	Квартал	Выдел	Площадь выдела, га	Лесопато- логический выдел	Площадь лесопатологического выдела, га
Лемболовское	-	77	19	9,0	19.2	7,5

Лесопатологическое обследование проведено на общей площади 7,5 га.

Кадастровый номер участка: _____
(для участков, предоставленных в постоянное (бессрочное) пользование, аренду)

Документ о праве пользования:

(тип документа о праве пользования, дата, номер, вид разрешенного использования лесов)

1. Визуальное (рекогносцировочное) лесопатологическое обследование

(раздел включается в акт, в случае проведения лесопатологического обследования визуальным способом)

Наземное ☒

Дистанционное ☐

1.1. На площади 7,5 га фактическая таксационная характеристика лесного насаждения соответствует (не соответствует) таксационному описанию (нужное подчеркнуть).

Причины несоответствия неточность лесоустройства

Ведомость участков с выявленными несоответствиями приведена в приложении 1 к Акту.

1.2. Лесные насаждения с нарушенной и утраченной устойчивостью выявлены на площади 0 га:

Участковое лесничество	Урочище (дача)	Квартал	Выдел	Площадь (га) насаждений:		Причины ослабления, повреждения
				с нарушенной устойчивостью	с утраченной устойчивостью	
1	2	3	4	5	6	8
Лемболовское	-	77	19	-	-	343 - повреждение (заселено или отработано) короедом-типографом; 822 - воздействия шквалистых и ураганных ветров прошлых лет, повлекшие слом стволов деревьев
Итого				-	-	

Состояние обследованных лесных насаждений приведено в приложениях 1.1 – 1.4 к Акту в зависимости от метода проведения ЛПО.

1.3. В обследованных лесных насаждениях прогнозируется:

Прогноз	Площадь, га
1	2
Ослабление лесных насаждений	-
Усыхание лесных насаждений различной степени	-
Развитие очагов вредных организмов	-

1.4. Обнаружено загрязнение лесного участка отходами и выбросами:

промышленными ☐

бытовыми ☐

Вид загрязнения	Размеры загрязнения			Объем, куб. м	Площадь загрязнения, га
	длина, м	ширина, м	высота, м		
1	2	3	4	5	6
-	-	-	-	-	-

ЗАКЛЮЧЕНИЕ

Оценка текущего санитарного и лесопатологического состояния лесных насаждений, назначенные профилактические мероприятия по защите лесов, заключение о необходимости проведения инструментального лесопатологического обследования.

Насаждение без признаков ослабления (устойчивое насаждение), СКС насаждения – 1,42.

Участковое лесничество	Урочище (дача)	Квартал	Выдел	Площадь выдела, га	Лесопатологический выдел	Площадь лесопатологического выдела, га	Вид мероприятия	Рекомендуемый срок проведения мероприятия
1	2	3	4	5	6	7	8	9
Лемболовское	-	77	19*	9,0	19.2	7,5	СОМ не требуется	2023 – 2025 гг.

* Согласно пункта 19 постановления Правительства от 09.12.2020 г. № 2047 «Об утверждении Правил санитарной безопасности в лесах» мероприятия по предупреждению распространения вредных организмов осуществляется в сильно ослабленных, усыхающих и погибших насаждениях. Насаждение, расположенное в выделе 19 квартала 77 Лемболовского участкового лесничества Всеволожского лесничества Ленинградской области, без признаков ослабления (СКС = 1,42), в котором согласно действующему законодательству мероприятия по предупреждению распространения вредных организмов не осуществляются.

Дата проведения обследования: 15.10.2023 г.

Исполнитель работ по проведению лесопатологического обследования:

Фамилия, имя и отчество (при наличии) Арефьев Денис Борисович

Организация: ООО «Эколес»

Должность: инженер – лесопатолог

Подпись _____

Телефон: 8(937) 154 04 51

Ведомость участков леса с выявленными несоответствиями таксационным описаниям

Субъект Российской Федерации Ленинградская область Лесничество Всеволожское
Участковое лесничество Лемболовское Урочище (лесная дача) _____

Год проведения лесоустройства	Номер квартала	Номер выдела	Площадь выдела, га	Целевое назначение лесов	Категория защитных лесов	ОЗУ	Источник данных	Номер лесопатологического выдела	Площадь лесопатологического выдела, га	Таксационная характеристика								Заложено пробных площадей		
										состав	порода	возраст, лет	средняя высота, м	средний диаметр, см	тип леса	полнота	бонитет	запас, куб. м/га	количество, шт.	общая площадь, га
1	2	3	4	5	6	7	8	9	10	11	12	13	14	15	16	17	18	19	20	21
1998	77	19	9,0	Защитные	Ценные леса: запретные полосы лесов, расположенные вдоль водных объектов	.	ТО	х	х	4Е4Е2С+Б	Е Е С Б	110 75 90 70	25 20 23	32 20 26	КС В2	0,6	2	260		
							Ф	19.2	7,5	4Е4Е2С+Б	Е Е С Б	135 100 115 95	26 21 24 21*	34 22 28 22*	КС В2	0,6	2	270	5	0,3

* выполнена перетаксация лесного насаждения, в связи с отсутствием у породы среднего диаметра и высоты

Условные обозначения: ТО – таксационные описания, Ф – фактическая характеристика лесного насаждения.

Исполнитель работ по проведению лесопатологического обследования:

Фамилия, имя и отчество (при наличии): Арефьев Денис Борисович

Подпись _____

Результаты проведения лесопатологического обследования лесных насаждений за октябрь 2023 г.

Субъект Российской Федерации Ленинградская область Лесничество Всеволожское
Участковое лесничество Лемболовское Урочище (лесная дача) _____

Номер квартала		Номер выдела		Площадь выдела, га		Целевое назначение лесов		Категория защитных лесов		ОЗУ		Номер лесопатологического выдела		Площадь лесопатологического выдела, га		Таксационная характеристика лесного насаждения								Число деревьев на временной пробной площади, шт.		Распределение деревьев по категориям состояния, % от запаса																Причина ослабления, повреждения		Подлежит рубке, % от запаса		Назначенные мероприятия																	
																состав		порода		возраст		средняя высота, м		средний диаметр, см		тип леса		полнота		бонитет		запас, куб. м/га				без признаков ослабления		ослабленные		сильно ослабленные		усыхающие		свежий сухостой		свежий ветровал		свежий бурелом		старый сухостой		старый ветровал		старый бурелом						вид		площадь, га	
1	2	3	4	5	6	7	8	9	10	11	12	13	14	15	16	17	18	19	20	21	22	23	24	25	26	27	28	29	30	31	32	33	34	35	36																												
77	19	9,0	Защитные	Ценные леса: запретные полосы лесов, расположенные вдоль водных объектов	-	19.2	7,5	4Е4Е2С+Б	Е	135	26	34	КС В2	0,6	2	270	-	69,2		16,2		9,2							5,4			343 - повреждение (заселено или отработано) короедом-типографом; 822 - воздействия шквалистых и ураганных ветров прошлых лет, повлекшие слом стволов деревьев	2,0	СОМ не требуется	7,5																												
								Е	100	21	22	-					74,6		9,8		7,6									4,0			4,0			2,6																											
								С	115	24	28	-					84,6		15,4																																												
								Б	95	21	22	-					100,0																																														
ИТОГО																	-	77,3		12,3		5,8										3,3		1,3		4,6																											

Условные обозначения: Н – деревья не подлежат рубке; Р – деревья подлежат рубке.

Исполнитель работ по проведению лесопатологического обследования:

Фамилия, имя и отчество (при наличии): Арефьев Денис Борисович

Дата составления документа 27.10.2023г.

Подпись _____

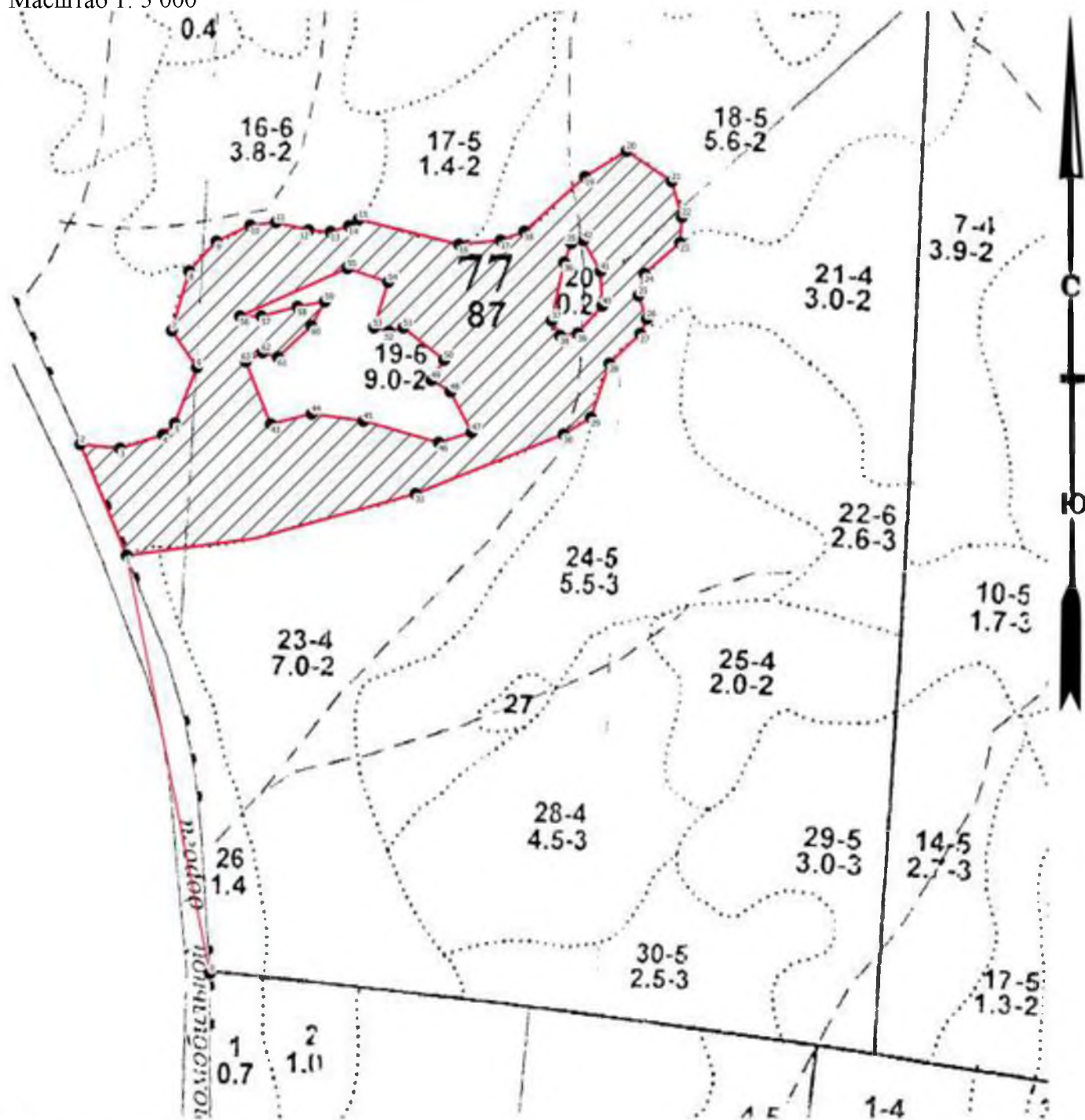
Абрис участка леса

Субъект РФ Ленинградская область Лесничество Всеволожское

Участковое лесничество Лемболовское

Кв. 77, выд. 19, лп. выд. 19.2, площадь лп. выд. 7,5 га

Масштаб 1: 5 000



Условные обозначения

- Поворотные точки — промеры
- круговые площадки  - СОМ не требуется

№ квартала	№ выдела	№ лесопатологического выдела	Размеры ленты (круговой площадки) перече́та					Координаты начала, конца и поворотных точек лент перече́та/центров круговых площадок перече́та	
			№ ленты (площадки)	длина, м	ширина, м	радиус, м	площадь, га		
77	19	19.2					7.5		


Пространственное размещение лесопатологических выделов

(включается в Акт при выделении лесопатологических выделов, для указания пространственного расположения поврежденных и погибших насаждений)

Номера точек	Координаты		Длина, м
0-1	60.404792	30.279239	359
1-2	60.407917	30.277706	102
2-3	60.408742	30.276928	34
3-4	60.408723	30.277538	38
4-5	60.408839	30.278183	14
5-6	60.408928	30.278357	51
6-7	60.409357	30.278657	38
7-8	60.409627	30.278253	53
8-9	60.410081	30.278479	34
9-10	60.410314	30.278877	32
10-11	60.410446	30.279384	22
11-12	60.410476	30.279772	29
12-13	60.410428	30.280276	19
13-14	60.410422	30.280613	17
14-15	60.410472	30.280891	10
15-16	60.410525	30.281032	88
16-17	60.410367	30.28258	36
17-18	60.410411	30.283213	22
18-19	60.410485	30.28357	69
19-20	60.410917	30.284461	42
20-21	60.411123	30.28508	46
21-22	60.410908	30.285789	32
22-23	60.410642	30.285965	22
23-24	60.410449	30.285954	40
24-25	60.410204	30.285429	20
25-26	60.410036	30.285352	21
26-27	60.409864	30.285494	14
27-28	60.40975	30.285403	37
28-29	60.409516	30.28495	49
29-30	60.409102	30.284703	27
30-31	60.408968	30.284297	135
31-32	60.408473	30.282075	140
1-34	60.407917	30.277706	11
34-35	60.410436	30.284474	18
35-36	60.41041	30.284294	51
36-37	60.410264	30.284197	15
37-38	60.409821	30.284044	16
38-39	60.409711	30.28418	31
39-40	60.409735	30.284451	30
40-41	60.409949	30.284805	30
41-42	60.410208	30.284756	36
42-43	60.410436	30.284474	44
43-44	60.408953	30.279821	67
44-45	60.409044	30.280439	29
45-46	60.409006	30.281233	39
46-47	60.408866	30.282397	19
47-48	60.408954	30.282891	21
48-49	60.409254	30.282543	44
49-50	60.409335	30.282245	13

Номера точек	Координаты		Длина, м
50-51	60.409491	30.282428	14
51-52	60.409721	30.281784	41
52-53	60.409689	30.281569	37
53-54	60.409713	30.281336	99
54-55	60.410061	30.281524	18
55-56	60.410152	30.280891	32
56-57	60.409757	30.279284	24
57-58	60.409764	30.279609	24
58-59	60.409847	30.280156	39
59-60	60.409894	30.280569	14
60-61	60.409706	30.280381	17
61-1	60.40946	30.279888	57

Исполнитель работ по проведению лесопатологического обследования:

Фамилия, имя и отчество (при наличии) Арефьев Денис Борисович Подпись 

Дата составления документа 27.10.2023г.