

УТВЕРЖДАЮ:

Заместитель председателя комитета по природным

ресурсам Ленинградской области

должность

О.И.Батищев

фамилия, имя и отчество (при наличии)

« 03 » ноября 2023 г.

**Акт  
лесопатологического обследования № 403.1**

лесных насаждений Всеволожского (лесничество)  
Ленинградской области (субъект Российской Федерации)

Способ лесопатологического обследования: 1. Визуальный



2. Инструментальный



Место проведения

Участковое лесничество	Урочище (дача)	Квартал	Выдел	Площадь выдела, га	Лесопато- логический выдел	Площадь лесопатологического выдела, га
Гарболовское	-	216	31	0,8	31.2	0,6

Лесопатологическое обследование проведено на общей площади 0,6 га.

Кадастровый номер участка:

(для участков, предоставленных в постоянное (бессрочное) пользование, аренду)

Документ о праве пользования:

(тип документа о праве пользования, дата, номер, вид разрешенного использования лесов)

## 1. Визуальное (рекогносцировочное) лесопатологическое обследование

(раздел включается в акт, в случае проведения лесопатологического обследования визуальным способом)

Наземное ☒

Дистанционное ☐

1.1. На площади 0,6 га фактическая таксационная характеристика лесного насаждения соответствует (не соответствует) таксационному описанию (нужное подчеркнуть).

Причины несоответствия давность лесоустройства

Ведомость участков с выявленными несоответствиями приведена в приложении 1 к Акту.

1.2. Лесные насаждения с нарушенной и утраченной устойчивостью выявлены на площади 0 га:

Участковое лесничество	Урочище (дача)	Квартал	Выдел	Площадь (га) насаждений:		Причины ослабления, повреждения
				с нарушенной устойчивостью	с утраченной устойчивостью	
1	2	3	4	5	6	8
Гарболовское	-	216	31	-	-	343 - повреждение (заселено или отработано) короедом-типографом
Итого				-	-	

Состояние обследованных лесных насаждений приведено в приложениях 1.1 – 1.4 к Акту в зависимости от метода проведения ЛПО.

1.3. В обследованных лесных насаждениях прогнозируется:

Прогноз	Площадь, га
1	2
Ослабление лесных насаждений	-
Усыхание лесных насаждений различной степени	-
Развитие очагов вредных организмов	-

1.4. Обнаружено загрязнение лесного участка отходами и выбросами:

промышленными ☐

бытовыми ☐

Вид загрязнения	Размеры загрязнения			Объем, куб. м	Площадь загрязнения, га
	длина, м	ширина, м	высота, м		
1	2	3	4	5	6
-	-	-	-	-	-

## ЗАКЛЮЧЕНИЕ

Оценка текущего санитарного и лесопатологического состояния лесных насаждений, назначенные профилактические мероприятия по защите лесов, заключение о необходимости проведения инструментального лесопатологического обследования.

Насаждение без признаков ослабления (устойчивое насаждение), СКС насаждения – 1,27.

Участковое лесничество	Урочище (дача)	Квартал	Выдел	Площадь выдела, га	Лесопатологический выдел	Площадь лесопатологического выдела, га	Вид мероприятия	Рекомендуемый срок проведения мероприятия
1	2	3	4	5	6	7	8	9
Гарболовское	-	216	31*	0,8	31.2	0,6	СОМ не требуется	2023 – 2025 гг.

\* Согласно пункта 19 постановления Правительства от 09.12.2020 г. № 2047 «Об утверждении Правил санитарной безопасности в лесах» мероприятия по предупреждению распространения вредных организмов осуществляется в сильно ослабленных, усыхающих и погибших насаждениях. Насаждение, расположенное в выделе 31 квартала 216 Гарболовского участкового лесничества Всеволожского лесничества Ленинградской области, без признаков ослабления (СКС = 1,27), в котором согласно действующему законодательству мероприятия по предупреждению распространения вредных организмов не осуществляются.

Дата проведения обследования: 19.10.2023 г.

Исполнитель работ по проведению лесопатологического обследования:

Фамилия, имя и отчество (при наличии) Арефьев Денис Борисович

Организация: ООО «Эколес»

Должность: инженер – лесопатолог

Подпись \_\_\_\_\_

Телефон: 8(937) 154 04 51

**Ведомость участков леса с выявленными несоответствиями таксационным описаниям**

Субъект Российской Федерации Ленинградская область Лесничество Всеволожское  
Участковое лесничество Гарболовское Урочище (лесная дача) \_\_\_\_\_

Год проведения лесоустройства	Номер квартала	Номер выдела	Площадь выдела, га	Целевое назначение лесов	Категория защитных лесов	ОЗУ	Источник данных	Номер лесопатологического выдела	Площадь лесопатологического выдела, га	Таксационная характеристика									Заложено пробных площадей	
										состав	порода	возраст, лет	средняя высота, м	средний диаметр, см	тип леса	полнота	бонитет	запас, куб. м/га	количество, шт.	общая площадь, га
1	2	3	4	5	6	7	8	9	10	11	12	13	14	15	16	17	18	19	20	21
1998	216	31	0,8	Защитные	Ценные леса, запретные полосы лесов, расположенные вдоль водных объектов	.	ТО	х	х	6СЗЕ1Б	С Е Б	70 70 65	20 22 19	24 24 18	КС А2	0,8	2	290		
							Ф	31.2	0,6	6СЗЕ1Б	С Е Б	95 95 90	21 23 20	26 26 20	КС А2	0,8	2	295		0,6

Условные обозначения: ТО – таксационные описания, Ф – фактическая характеристика лесного насаждения.

Исполнитель работ по проведению лесопатологического обследования:

Фамилия, имя и отчество (при наличии): Арефьев Денис Борисович

Подпись \_\_\_\_\_

## Результаты проведения лесопатологического обследования лесных насаждений за октябрь 2023 г.

Субъект Российской Федерации Ленинградская область Лесничество Всеволожское  
Участковое лесничество Гарболовское Урочище (лесная дача) \_\_\_\_\_

Номер квартала		Номер выдела		Площадь выдела, га		Целевое назначение лесов		Категория защитных лесов		ОЗУ		Номер лесопато.логического выдела		Площадь лесопато.логического выдела, га		Таксационная характеристика лесного насаждения								Число деревьев на временной пробной площади, шт.		Распределение деревьев по категориям состояния, % от запаса												Причина ослабления, повреждения		Подлежит рубке, % от запаса		Назначенные мероприятия																													
1		2		3		4		5		6		7		8		9		10		11		12		13		14		15		16		17		18		19		20		21		22		23		24		25		26		27		28		29		30		31		32		33		34		35		36	
216		31		0,8		Защитные		Ценные леса, запретные полосы лесов, расположенные вдоль водных объектов		·		31.2		0,6		6С3Е1Б		С		95		21		26		КС А2		0,8		2		295		-		84,7		15,3																				343 - повреждение (заселено или отработано) короедом-типографом		2,0		СОМ не требуется		0,6							
216		31		0,8		Защитные		Ценные леса, запретные полосы лесов, расположенные вдоль водных объектов		·		31.2		0,6		6С3Е1Б		Е		95		23		26		КС А2		0,8		2		295		-		71,8		10,7		10,5																7,0						343 - повреждение (заселено или отработано) короедом-типографом		2,0		СОМ не требуется		0,6			
216		31		0,8		Защитные		Ценные леса, запретные полосы лесов, расположенные вдоль водных объектов		·		31.2		0,6		6С3Е1Б		Б		90		20		20		КС А2		0,8		2		295		-		100,0																						343 - повреждение (заселено или отработано) короедом-типографом		2,0		СОМ не требуется		0,6							
ИТОГО																		-		82,5				12,5				3,0																2,0								2,0																			

Условные обозначения: Н – деревья не подлежат рубке; Р – деревья подлежат рубке.

Исполнитель работ по проведению лесопатологического обследования:

Фамилия, имя и отчество (при наличии): Арефьев Денис Борисович

Дата составления документа 27.10.2023г

Подпись \_\_\_\_\_

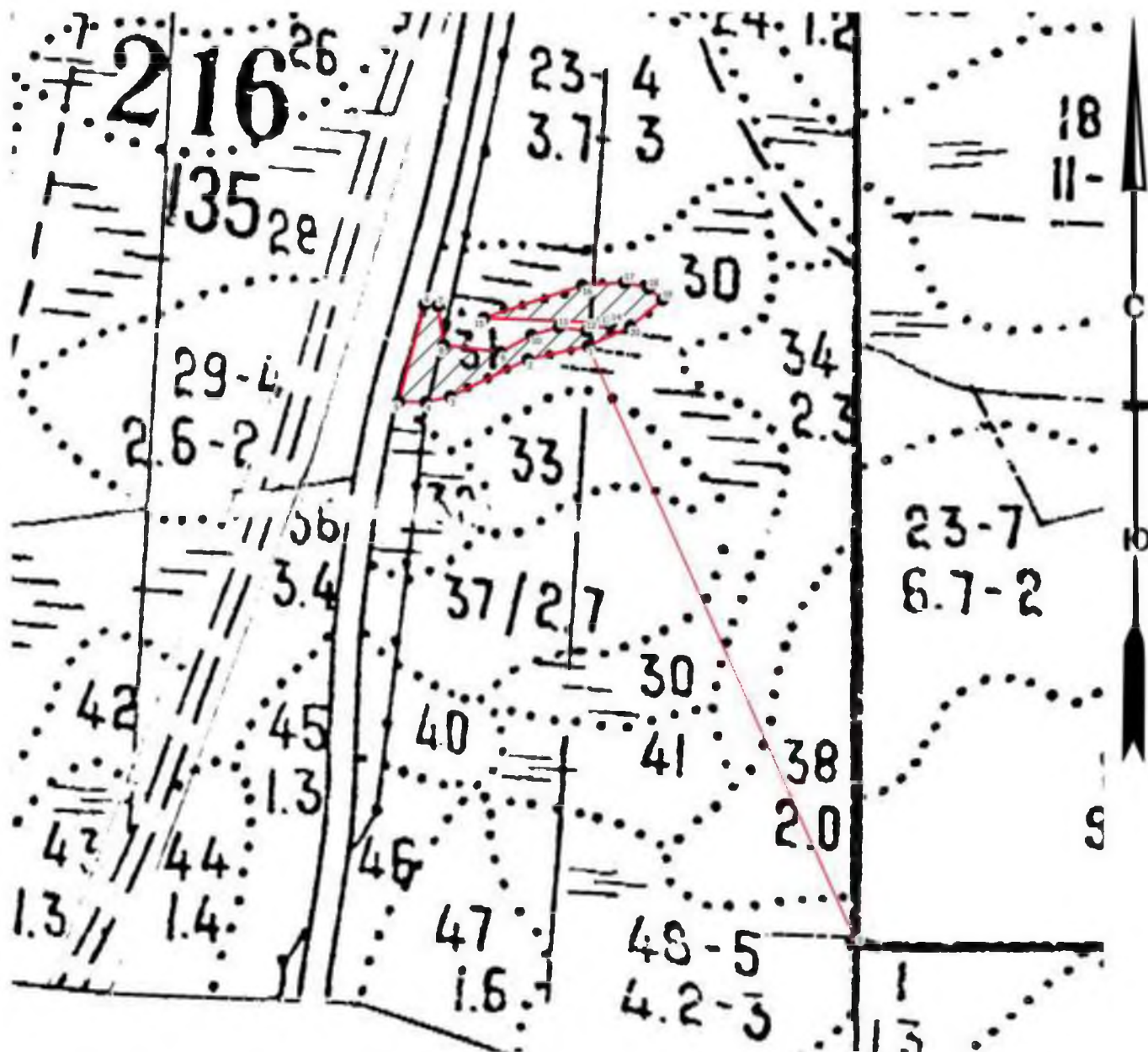
**Абрис участка леса**

Субъект РФ Ленинградская область Лесничество Всеволожское

Участковое лесничество Гарболовское

Кв. 216, выд. 31, лп. выд. 31.2, площадь лп. выд. 0,6 га

Масштаб 1: 5 000



**Условные обозначения**

- Поворотные точки
- промеры
- круговые площадки
- ▢ - COM не требуется


№ квартала	№ выдела	№ лесопатологического выдела	Размеры ленты (круговой площадки) перече́та					Координаты начала, конца и поворотных точек лент перече́та/центров круговых площадок перече́та	
			№ ленты (площадки)	длина, м	ширина, м	радиус, м	площадь, га		
216	31	31.2					0,6		

### Пространственное размещение лесопатологических выделов

(включается в Акт при выделении лесопатологических выделов, для указания пространственного расположения поврежденных и погибших насаждений)

Номера точек	Координаты		Длина, м
0-1	60.352492	30.451182	516
1-2	60.356637	30.447024	49
2-3	60.356526	30.446174	68
3-4	60.356243	30.445091	20
4-5	60.356197	30.444746	22
5-6	60.356195	30.444361	79
6-7	60.356884	30.444674	11
7-8	60.356879	30.444864	32
8-9	60.356605	30.444972	45
9-10	60.356569	30.445782	28
10-11	60.356698	30.446211	23
11-12	60.356762	30.446597	22
12-13	60.356742	30.446989	20
13-14	60.35679	30.447321	3
14-15	60.356806	30.44734	101
15-16	60.356806	30.445525	82
16-17	60.357062	30.446907	34
17-18	60.357094	30.447503	20
18-19	60.357059	30.447849	15
19-20	60.356983	30.448055	34
20-1	60.356784	30.447611	37

Исполнитель работ по проведению лесопатологического обследования:

Фамилия, имя и отчество (при наличии) Арефьев Денис Борисович Подпись 

Дата составления документа 27.10.2023г