

УТВЕРЖДАЮ:

Заместитель председателя комитета по природным

ресурсам Ленинградской области

должность

О.И.Батищев

фамилия, имя и отчество (при наличии)

« 03 » ноября 2023 г.

Акт
лесопатологического обследования № 396.1

лесных насаждений Всеволожского (лесничество)
Ленинградской области (субъект Российской Федерации)

Способ лесопатологического обследования: 1. Визуальный

☐

2. Инструментальный

☒

Место проведения

Участковое лесничество	Урочище (дача)	Квартал	Выдел	Площадь выдела, га	Лесопато- логический выдел	Площадь лесопатологического выдела, га
Гарболовское	-	201	2	2,9	2.2	0,1

Лесопатологическое обследование проведено на общей площади 0,1 га.

Кадастровый номер участка: _____

(для участков, предоставленных в постоянное (бессрочное) пользование, аренду)

Документ о праве пользования: _____

(тип документа о праве пользования, дата, номер, вид разрешенного использования лесов)

(раздел включается в акт, в случае проведения лесопатологического обследования инструментальным способом)

Наличие ограничений или особенностей участка, влияющих на назначение СОМ:

2.2. Фактическая таксационная характеристика лесного насаждения соответствует (не соответствует) таксационному описанию (нужное подчеркнуть). Причины несоответствия:
неточность лесоустройства

Средневзвешенная категория состояния – 4,82.

Вид вредителя	Порода	Встречаемость заселённых деревьев, % от запаса породы	Встречаемость отработанных деревьев, % от запаса породы	Степень заселения лесного насаждения (слабая, средняя, сильная)
1	2	3	4	5
Короед-типограф	Е	-	22,0	-

[illegible]

2.4.3. Поражено болезнями:

Болезнь / возбудитель	Порода	Встречаемость, % от запаса насаждения	Степень поражения лесного насаждения (слабая, средняя, сильная)
1	2	3	4
-	-	-	-

2.5. Выборке подлежит 93,9 % деревьев (указывается общий % запаса деревьев, подлежащий рубке, от общего запаса насаждения),

в том числе:

без признаков ослабления – ___ % (причина назначения _____);

ослабленных – ___ % (причины назначения _____);

сильно ослабленных – ___ % (причины назначения _____);

усыхающих – ___ % (причины назначения _____);

свежего сухостоя – ___ %;

свежего ветровала – ___ %;

свежего бурелома – ___ %;

старого сухостоя – 35,7 %;

старого ветровала – 19,3 %;

старого бурелома – 38,9 %.

2.6. Полнота лесного насаждения после уборки деревьев, подлежащих рубке, составит 0,1.

Критическая полнота для данной категории лесных насаждений и преобладающей породы составляет 0,3.

ЗАКЛЮЧЕНИЕ к инструментальному обследованию участка.

С целью предотвращения негативных процессов, снижения ущерба от их воздействия, назначено: Санитарная рубка сплошная.

Участковое лесничество	Урочище (дача)	Квартал	Выдел	Площадь выдела, га	Лесопатологический выдел	Площадь лесопатологического выдела, га	Вид мероприятия	Площадь, мероприятия, га	Порода	Доля выбираемой древесины по запасу, %	Рекомендуемый срок проведения мероприятия
1	2	3	4	5	6	7	8	9	10	11	12
Гарболовское	-	201	2	2,9	2,2	0,1	СРС	0,1	Е	53,7	2023 г.-2025 г.
									С	36,0	
									Б	4,2	

Ведомость временной пробной площади и абрис лесного участка прилагаются (приложение 2 и 3 к Акту).

РЕКОМЕНДАЦИИ по проведению мероприятий, не относящихся к мероприятиям по предупреждению распространения вредных организмов.

Создание лесных культур.

Вывоз древесины одновременно с заготовкой. Очистка места рубки от порубочных остатков проводится одновременно с заготовкой древесины. Очистка мест рубок осуществляется укладкой порубочных остатков в кучи, вывозом из леса и с последующим сжиганием в пожаробезопасный период.

Дата проведения ЛПО 19.10.2023 г.

Дата составления документа 27.10.2023г.

Исполнитель работ по проведению лесопатологического обследования:

Фамилия, имя и отчество (при наличии) Арефьев Денис Борисович

Организация: ООО «Эколес»

Должность: инженер – лесопатолог

Подпись _____

Телефон: 8(937) 154 04 51

Ведомость участков леса с выявленными несоответствиями таксационным описаниям

Субъект Российской Федерации Ленинградская область Лесничество Всеволожское

Участковое лесничество Гарболовское Урочище (лесная дача) _____

Год проведения лесоустройства	Номер квартала	Номер выдела	Площадь выдела, га	Целевое назначение лесов	Категория защитных лесов	ОЗУ	Источник данных	Номер лесопатологического выдела	Площадь лесопатологического выдела, га	Таксационная характеристика									Заложено пробных площадей	
										состав	порода	возраст, лет	средняя высота, м	средний диаметр, см	тип леса	полнота	бонитет	запас, куб. м/га	количество, шт.	общая площадь, га
1	2	3	4	5	6	7	8	9	10	11	12	13	14	15	16	17	18	19	20	21
1998	201	2	2,9	Защитные	Ценные леса: запретные полосы лесов, расположенные вдоль водных объектов	.	ТО	х	х	6Е4С+Б	Е С Б	80 80 80	23 22	32 28	КС В2	0,8	2	350		
							Ф	2.2	0,1	6Е4С+Б	Е С Б	105 105 105	24 23 22*	34 30 22*	КС В2	0,8	2	358	-	0,1


* выполнена перетаксация лесного насаждения, в связи с отсутствием у породы среднего диаметра и высоты

Условные обозначения: ТО – таксационные описания, Ф – фактическая характеристика лесного насаждения.

Исполнитель работ по проведению лесопатологического обследования:

Фамилия, имя и отчество (при наличии): Арефьев Денис Борисович

Подпись _____



Результаты проведения лесопатологических обследования лесных насаждений за октябрь 2023 г.

Субъект Российской Федерации Ленинградская область Лесничество Всеволожское

Участковое лесничество Гарболовское Урочище (лесная дача) _____

Номер квартала		Номер выдела		Площадь выдела, га		Целевое назначение лесов		Категория защитных лесов		ОЗУ		Номер лесопатологического выдела		Площадь лесопатологического выдела, га		Таксационная характеристика лесного насаждения								Число деревьев на временной пробной площади, шт.		Распределение деревьев по категориям состояния, % от запаса												Причина ослабления, повреждения		Подлежит рубке, % от запаса		Назначенные мероприятия	
1	2	3	4	5	6	7	8	9	10	11	12	13	14	15	16	17	18	Н	Р	Н	Р	Н	Р	Н	Р	Н	Р	свежий сухой	свежий ветровал	свежий бурелом	старый сухой	старый ветровал	старый бурелом	33		34	35	36					
201	2	2,9	Защитные	Ценные леса, запретные полосы лесов, расположенные вдоль водных объектов	·	2.2	0,1	6Е4С+Б	Е	105	24	34	КС В2	0,8	2	358	18			10,3											22,0	27,6	40,1	343 - повреждение (заселено или отработано) короедом-типографом; 773 - изменение уровня грунтовых вод под воздействием почвенно-климатических факторов; 812 - переувлажнение почвы под воздействием почвенно-климатических факторов; 821 - воздействия сильных ветров прошлых лет, повлекшие наклон более 10°, изгиб или вывал деревьев; 822 - воздействия шквалистых и ураганных ветров прошлых лет, повлекшие слом стволов деревьев; 844 - заболачивание почвы под воздействием почвенно-климатических факторов	53,7	СРС	0,1						
	С	105							23	30	16																58,9	3,9	37,2	36,0													
	Б	105							22	22	3																33,4	33,3	33,3	4,2													
ИТОГО																	37			6,1													35,7	19,3	38,9		93,9						

Условные обозначения: Н – деревья не подлежат рубке; Р – деревья подлежат рубке.

Исполнитель работ по проведению лесопатологического обследования:

Фамилия, имя и отчество (при наличии): Арефьев Денис Борисович

Дата составления документа 27.10.2023г.

Подпись _____

ВРЕМЕННАЯ ПРОБНАЯ ПЛОЩАДЬ № 1

1.1. Субъект Российской Федерации Ленинградская область Лесничество Всеволожское
Участковое лесничество Гарболовское Урочище (дача) _____
Квартал 201 Выдел 2 Площадь выдела 2,9 га.
Лесопатологический выдел 2.2 Площадь лесопатологического выдела 0,1 га.

1.2. Метод перече́та:
сплошной, ленты пере́чета, круговые площадки постоянного радиуса, реласкопические площадки
(нужное подчеркнуть).
Количество лент / площадок _ шт. Размеры площадок (длина х ширина / радиус) _ м.
Размер временной пробной площади: 0,1 га.

1.3. Фактическая таксационная характеристика насаждения:
Состав 6Е4С+Б возраст 105 лет; тип леса КС полнота 0,8 бонитет 2 запас на га 358 кубм
возобновление 10Е 20 лет, высота 3.0 м, 1.0 тыс.шт/га.

1.4. Номер очага вредных организмов _____
Тип очага вредных организмов: эпизодический, хронический (нужное подчеркнуть).
Фаза развития очага вредных организмов: начальная, нарастания численности, собственно
вспышка, кризис (нужное подчеркнуть).

1.5. Причины повреждения и ослабления насаждения и время:
343 - повреждение (заселено или отработано) короедом-типографом; 773 - изменение уровня
грунтовых вод под воздействием почвенно-климатических факторов; 812 - переувлажнение почвы
под воздействием почвенно-климатических факторов; 821 - воздействия сильных ветров прошлых
лет, повлекшие наклон более 10°, изгиб или вывал деревьев; 822 - воздействия шквалистых и
ураганных ветров прошлых лет, повлекшие слом стволов деревьев; 844 - заболачивание почвы под
воздействием почвенно-климатических факторов.
Состояние насаждения: погибшее лесное насаждение.
Средневзвешенная категория состояния насаждения: 4.82.

1.6. Назначенные мероприятия:
Санитарная рубка сплошная.

Исполнитель работ по проведению лесопатологического обследования:

Фамилия, имя и отчество (при наличии) Арефьев Денис Борисович

Подпись _____

Дата составления документа 27.10.2023г.

ВЕДОМОСТЬ ПЕРЕЧЕТА ДЕРЕВЬЕВ

(для сплошного, ленточного и перечета на круговых площадках постоянного радиуса)

Порода: Е средневзвешенная категория состояния 4,69

Ступени толщины, см	Количество деревьев по категориям состояния, шт.																Всего	
	1		2		3		4		5		5(а,б,в)			5(г,д,е)			шт./куб.м	в т.ч. подлежит рубке, %
	Н	З	Н	З	Н	З	Н	З	Н	З	Н	З	О	Н	З	О		
1	2	3	4	5	6	7	8	9	10	11	12	13	14	15	16	17	18	19
8																		
12																		
16																		
20																		
24																		
28														2		1	3/ 2,13	16,7
32			1											3		1	5/ 4,8	22,2
36			1											4		1	6/ 7,5	27,8
40														3		1	4/ 6,96	22,2
44																		
48																		
Итого, шт.			2											12		4	18	88,9
Итого, куб.м			2,2											14,5		4,7	21,4	89,7
Итого, % от запаса по породе			10,3											67,7		22	100	89,7

Причины назначения в рубку деревьев категорий состояния:

1. _____
2. _____
3. _____
4. _____

Порода: Ссредневзвешенная категория состояния 5,0

Ступени толщины, см	Количество деревьев по категориям состояния, шт.																Всего	
	1		2		3		4		5		5(а,б,в)			5(г,д,е)			шт./куб.м	в т.ч. подлежит рубке, %
	Н	З	Н	З	Н	З	Н	З	Н	З	Н	З	О	Н	З	О		
1	2	3	4	5	6	7	8	9	10	11	12	13	14	15	16	17	18	19
8																		
12																		
16																		
20																		
24														4			4/ 1,92	25
28														4			4/ 2,72	25
32														4			4/ 3,6	25
36														4			4/ 4,64	25
40																		
44																		
48																		
Итого, шт.														16			16	100,0
Итого, куб.м														12,9			12,9	100,0
Итого, % от запаса по породе														100			100	100

Причины назначения в рубку деревьев категорий состояния:

1. _____
2. _____
3. _____
4. _____

Порода: Б

средневзвешенная категория состояния 5,0

Ступени толщины, см	Количество деревьев по категориям состояния, шт.																Всего	
	1		2		3		4		5		5(а,б,в)			5(г,д,е)			шт./куб.м	в т.ч. подлежит рубке, %
	Н	З	Н	З	Н	З	Н	З	Н	З	Н	З	О	Н	З	О		
1	2	3	4	5	6	7	8	9	10	11	12	13	14	15	16	17	18	19
8																		
12																		
16																		
20																		
24														2	1		3/ 1,47	100
28																		
32																		
36																		
40																		
44																		
48																		
Итого, шт.														2	1		3	100
Итого, куб.м														1,0	0,5		1,5	100,0
Итого, % от запаса по породе														66,6	33,4		100	100,0

Причины назначения в рубку деревьев категорий состояния:

1. _____
2. _____
3. _____
4. _____

По насаждению: 6Е4С+Б

средневзвешенная категория состояния 4,82

Ступени толщины, см	Количество деревьев по категориям состояния, шт.																Всего	
	1		2		3		4		5		5(а,б,в)			5(г,д,е)			шт./куб.м	в т.ч. подлежит рубке, %
	Н	З	Н	З	Н	З	Н	З	Н	З	Н	З	О	Н	З	О		
1	2	3	4	5	6	7	8	9	10	11	12	13	14	15	16	17	18	19
8																		
12																		
16																		
20																		
24														6	1		7/ 3,39	18,9
28														6		1	7/ 4,85	18,9
32			1											7		1	9/ 8,4	21,6
36			1											8		1	10/ 12,14	24,4
40														3		1	4/ 6,96	10,8
44																		
48																		
Итого, шт.			2											30	1	4	37	94,6
Итого, куб.м			2,2											28,4	0,5	4,7	35,8	93,9
Итого, % от запаса по породе			6,1											79,4	1,4	13,1	100	93,9

Условные обозначения: Н-не заселено (не поражено, не повреждено), З-заселено стволовыми вредителями (поражено болезнями, повреждено огнем), О-отработано вредителями.

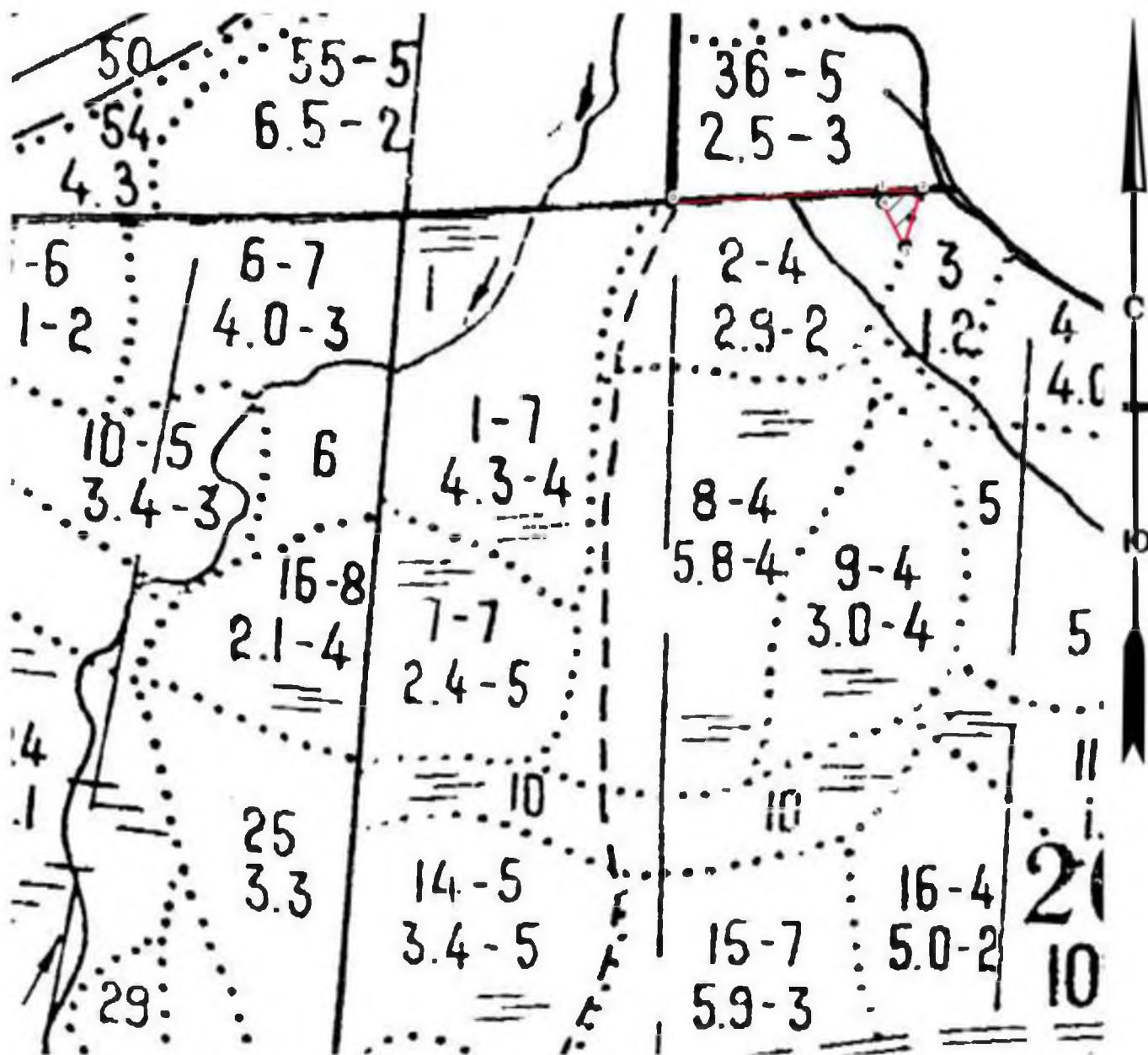
Абрис участка леса

Субъект РФ Ленинградская область Лесничество Всеволожское

Участковое лесничество Гарболовское

Кв. 201, выд. 2, лп. выд. 2.2, площадь лп. выд. 0,1 га

Масштаб 1: 5 000



Условные обозначения

- Поворотные точки — промеры
- круговые площадки Санитарная рубка сплошная

[illegible]

Пространственное размещение лесопатологических выделов

(включается в Акт при выделении лесопатологических выделов, для указания пространственного расположения поврежденных и погибших насаждений)

Номера точек	Координаты		Длина, м
0-1	60.372434	30.455044	165
1-2	60.372579	30.458011	32
2-3	60.372586	30.458588	46
3-4	60.372192	30.458381	39
4-1	60.372493	30.458043	10

Исполнитель работ по проведению лесопатологического обследования:

Фамилия, имя и отчество (при наличии) Арефьев Денис Борисович

Подпись



Дата составления документа 27.10.2023г.

ото-отчет о выполнении работ по проведении лесопатологического обследования

Субъект РФ Ленинградская область Лесничество Всеволожское

Участковое лесничество Гарболовское

Кв. 201, выд. 2, лп. выд. 2.2, площадь лп. выд. 0,1 га



Исполнитель работ по проведению лесопатологического обследования:

Фамилия, имя и отчество (при наличии) Арефьев Денис Борисович

Подпись 

Дата составления документа 27.10.2023г.