

Приложение 2
к Правилам осуществления мероприятий
по предупреждению распространения
вредных организмов
Утверждены
приказом Минприроды России
от 09.11.2020 № 912

УТВЕРЖДАЮ:
Должность: Заместитель председателя комитета по природным
ресурсам Ленинградской области
ФИО: О.И.Батищев
Дата: 11.10.2023

Акт обследования аварийных деревьев № 006-ВВ-29-23/47
лесных насаждений Всеволожского лесничества,
Ленинградской области (субъект Российской Федерации)

Место проведения

Участковое лесничество	Урочище (дача)	Квартал (кварталы)	Выдел (выделы)
Лемболовское	-	127	20

ПЕРЕЧЕТНАЯ ВЕДОМОСТЬ АВАРИЙНЫХ ДЕРЕВЬЕВ, НАЗНАЧАЕМЫХ В РУБКУ

ПЕРЕЧЕТНАЯ ВЕДОМОСТЬ АВАРИЙНЫХ ДЕРЕВЬЕВ, НАЗНАЧАЕМЫХ В РУБКУ								
№ дерева	Координаты		Пород а	Высота, м	Диаметр, см	Запас, куб.м	Структурные изъяны, характеризующие аварийность дерева	Сроки проведения мероприятия
1	2		3	4	5	6	7	8
1	60.3610507	30.2942532	Ольс	5	21	0,095	Стволовые гнили, наличие дупел, облом ствола	2023-2024 г.г.
2	60.3610507	30.2942532	Ольс	18	22	0,335	Стволовые гнили	2023-2024 г.г.
3	60.3610507	30.2942532	Ольс	7	27	0,212	Стволовые гнили, облом ствола	2023-2024 г.г.
4	60.3610368	30.2941838	Ольс	5	20	0,086	Стволовые гнили, облом ствола	2023-2024 г.г.
5	60.3610545	30.2941997	Ольс	7	20	0,116	Стволовые гнили, облом ствола	2023-2024 г.г.
6	60.3611950	30.2941502	Ольс	8	20	0,131	Стволовые гнили, облом ствола	2023-2024 г.г.
7	60.3611980	30.2941170	Ольс	21	27	0,589	Стволовые гнили	2023-2024 г.г.
						1,564		

Исполнитель работ по проведению лесопатологического обследования аварийных деревьев:

Фамилия, имя и отчество (при наличии)

Ерошенков Дмитрий Викторович

Подпись

Ерошенков

Дата проведения обследования 07.09.2023

Дата составления документа

27.09.2023

Телефон

(812) 552 73 55

ЗАКЛЮЧЕНИЕ

С целью предотвращения негативных процессов или снижения ущерба от их воздействия :

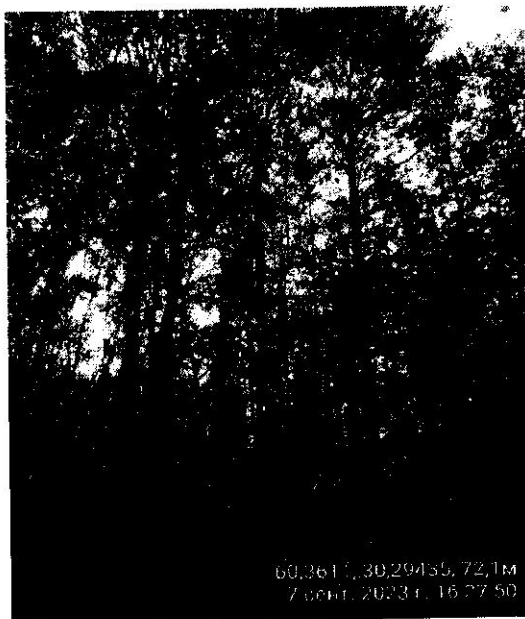
рекомендуется рубка аварийных деревьев

Приложение 1
К акту обследования аварийных деревьев

ФОТОТАБЛИЦА

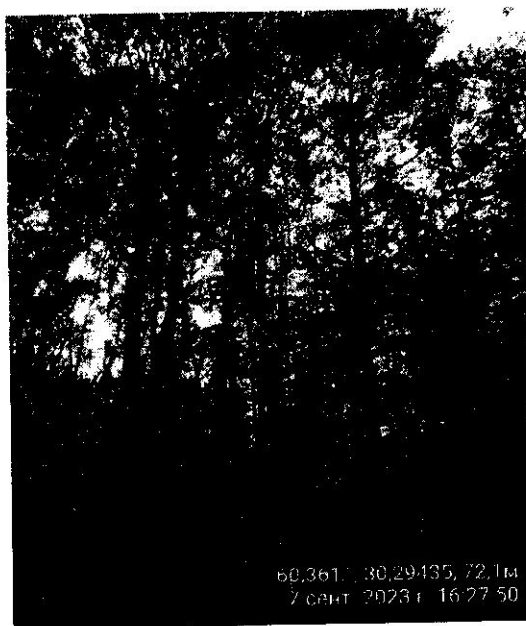
Дерево №1

Фото № 1.1 Общий вид дерева



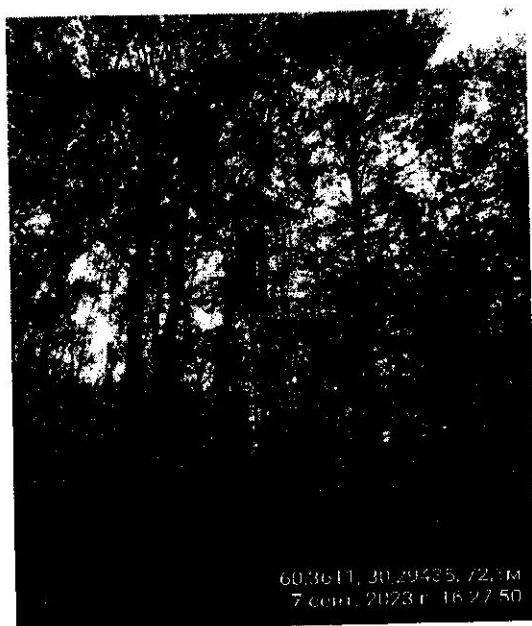
Дерево №2

Фото № 2.1 Общий вид дерева



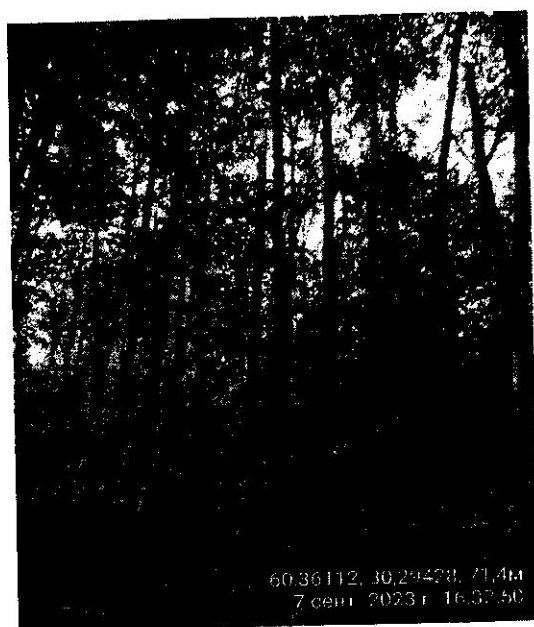
Дерево №3

Фото № 3.1 Общий вид дерева



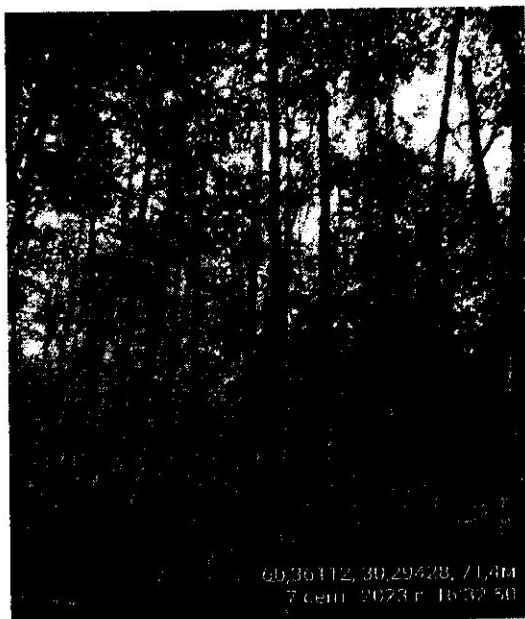
Дерево №4

Фото № 4.1 Общий вид дерева



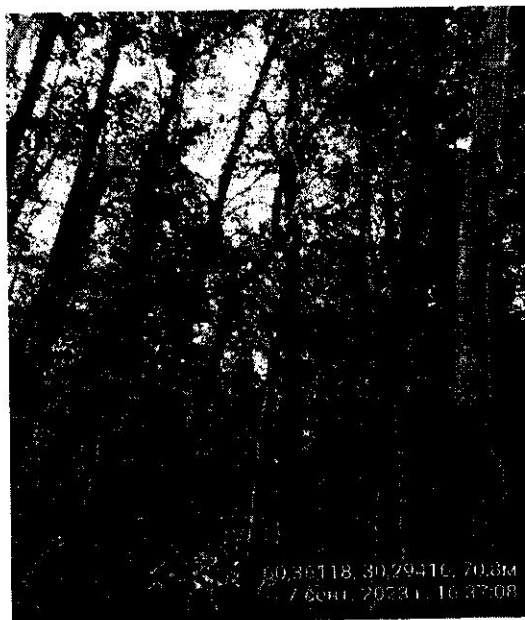
Дерево №5

Фото № 5.1 Общий вид дерева



Дерево №6

Фото № 6.1 Общий вид дерева



Дерево №7

Фото № 7.1 Общий вид дерева

