

УТВЕРЖДАЮ:
Заместитель председателя комитета по природным

ресурсам Ленинградской области

должность

О.И.Батищев

фамилия, имя и отчество (при наличии)

« 10 » октября 2023 г.

Акт

лесопатологического обследования № 214.1

лесных насаждений Всеволожского (лесничество)
Ленинградской области (субъект Российской Федерации)

Способ лесопатологического обследования: 1. Визуальный

☒

2. Инструментальный

☐

Место проведения

Участковое лесничество	Урочище (дача)	Квартал	Выдел	Площадь выдела, га	Лесопато- логический выдел	Площадь лесопатологического выдела, га
Меднозаводское	-	32	23	6,5	23.2	3,1

Лесопатологическое обследование проведено на общей площади 3,1 га.

Кадастровый номер участка: _____

(для участков, предоставленных в постоянное (бессрочное) пользование, аренду)

Документ о праве пользования: _____

(тип документа о праве пользования, дата, номер, вид разрешенного использования лесов)

1. Визуальное (рекогносцировочное) лесопатологическое обследование

(раздел включается в акт, в случае проведения лесопатологического обследования визуальным способом)

Наземное ☒

Дистанционное ☐

1.1. На площади 3,1 га фактическая таксационная характеристика лесного насаждения соответствует (не соответствует) таксационному описанию (нужное подчеркнуть).

Причины несоответствия неточность лесоустройства

Ведомость участков с выявленными несоответствиями приведена в приложении 1 к Акту.

1.2. Лесные насаждения с нарушенной и утраченной устойчивостью выявлены на площади 0 га:

Участковое лесничество	Урочище (дача)	Квартал	Выдел	Площадь (га) насаждений:		Причины ослабления, повреждения
				с нарушенной устойчивостью	с утраченной устойчивостью	
1	2	3	4	5	6	8
Меднозаводское	-	23	32	-	-	343 - повреждение (заселено или отработано) короедом-типографом; 822 - воздействия шквалистых и ураганных ветров прошлых лет, повлекшие слом стволов деревьев
Итого				-	-	

Состояние обследованных лесных насаждений приведено в приложениях 1.1 – 1.4 к Акту в зависимости от метода проведения ЛПО.

1.3. В обследованных лесных насаждениях прогнозируется:

Прогноз	Площадь, га
1	2
Ослабление лесных насаждений	-
Усыхание лесных насаждений различной степени	-
Развитие очагов вредных организмов	-

1.4. Обнаружено загрязнение лесного участка отходами и выбросами:

промышленными ☐

бытовыми ☐

Вид загрязнения	Размеры загрязнения			Объем, куб. м	Площадь загрязнения, га
	длина, м	ширина, м	высота, м		
1	2	3	4	5	6
-	-	-	-	-	-

ЗАКЛЮЧЕНИЕ

Оценка текущего санитарного и лесопатологического состояния лесных насаждений, назначенные профилактические мероприятия по защите лесов, заключение о необходимости проведения инструментального лесопатологического обследования.

Насаждение без признаков ослабления (устойчивое насаждение), СКС насаждения – 1,4.

Участковое лесничество	Урочище (дача)	Квартал	Выдел	Площадь выдела, га	Лесопатологический выдел	Площадь лесопатологического выдела, га	Вид мероприятия	Рекомендуемый срок проведения мероприятия
1	2	3	4	5	6	7	8	9
Меднозаводское	-	32	23*	6,5	23.2	3,1	СОМ не требуется	2023 – 2025 гг.

* Согласно пункта 19 постановления Правительства от 09.12.2020 г. № 2047 «Об утверждении Правил санитарной безопасности в лесах» мероприятия по предупреждению распространения вредных организмов осуществляется в сильно ослабленных, усыхающих и погибших насаждениях. Насаждение, расположенное в выделе 23 квартала 32 Меднозаводского участкового лесничества Всеволожского лесничества Ленинградской области, без признаков ослабления (СКС = 1,4), в котором согласно действующему законодательству мероприятия по предупреждению распространения вредных организмов не осуществляются.

Дата проведения обследования: 15.09.2023 г.

Исполнитель работ по проведению лесопатологического обследования:

Фамилия, имя и отчество (при наличии) Арефьев Денис Борисович

Организация: ООО «Эколес»

Должность: инженер – лесопатолог

Подпись _____

Телефон: 8(937) 154 04 51

Ведомость участков леса с выявленными несоответствиями таксационным описаниям

Субъект Российской Федерации Ленинградская область Лесничество Всеволожское
Участковое лесничество Меднозаводское Урочище (лесная дача) _____

Год проведения лесоустройства	Номер квартала	Номер выдела	Площадь выдела, га	Целевое назначение лесов	Категория защитных лесов	ОЗУ	Источник данных	Номер лесопатологического выдела	Площадь лесопатологического выдела, га	Таксационная характеристика								Заложено пробных площадей		
1	2	3	4	5	6	7	8	9	10	состав	порода	возраст, лет	средняя высота, м	средний диаметр, см	тип леса	полнота	бонитет	запас, куб. м/га	количество, шт.	общая площадь, га
2001	32	23	6,5	Защитные	Ценные леса, запретные полосы лесов, расположенные вдоль водных объектов	,	ТО	х	х	7Е2Е1ОС+Б+С	Е Е ОС Б С	70 120 60 60 60	21 25 23	20 32 20	ЧС В2	0,7	2	286		
							Ф	23.2	3,1	7Е2Е1ОС+Б+С	Е Е ОС Б С	92 142 82 82 82	22 26 24 20* 20*	22 34 22 20* 22*	ЧС В2	0,7	2	301	5	0,2

* выполнена перетаксация лесного насаждения, в связи с отсутствием у породы среднего диаметра и высоты

Условные обозначения: ТО – таксационные описания, Ф – фактическая характеристика лесного насаждения.

Исполнитель работ по проведению лесопатологического обследования:

Фамилия, имя и отчество (при наличии): Арефьев Денис Борисович

Подпись _____

Результаты проведения лесопатологического обследования лесных насаждений за сентябрь 2023 г.

Субъект Российской Федерации Ленинградская область Лесничество Всеволожское
Участковое лесничество Меднозаводское Урочище (лесная дача) _____

Номер квартала		Номер выдела		Площадь выдела, га		Целевое назначение лесов		Категория защитных лесов		ОЗУ		Номер лесопатологического выдела		Площадь лесопатологического выдела, га		Таксационная характеристика лесного насаждения								Число деревьев на временной пробной площади, шт.	Распределение деревьев по категориям состояния, % от запаса														Причина ослабления, повреждения	Подлежит рубке, % от запаса		Назначенные мероприятия	
1	2	3	4	5	6	7	8	9	10	11	12	13	14	15	16	17	без признаков ослабления		ослабленные		сильно ослабленные		усыхающие		свежий сухой	свежий ветровал	свежий бурелом	старый сухой	старый ветровал	старый бурелом	33	34	35	36									
																	Н	Р	Н	Р	Н	Р	Н												Р	состав	порода	возраст		средняя высота, м	средний диаметр, см	тип леса	плотота
32	23	6,5	Защитные	Ценные леса: запретные полосы лесов, расположенные вдоль водных объектов	-	23.2	3,1	7Е2Е1ОС+Б+С	Е	92	22	22	ЧС В2	0,7	2	301	-	63,0		19,0		10,3							5,0		2,7	343 - повреждение (заселено или отработано) короедом-типографом; 822 - воздействия шквалистых и ураганных ветров прошлых лет, повлекшие слом стволов деревьев	4,4	СОМ не требуется	3,1								
Е	142	26							34	-	100,0																																
ОС	82	24							22	-	100,0																																
Б	82	20							20	-	100,0																																
С	82	20							22	-	100,0																																
ИТОГО																	-	78,7		11,0		5,9						2,9		1,5		4,4											

Условные обозначения: Н – деревья не подлежат рубке; Р – деревья подлежат рубке.

Исполнитель работ по проведению лесопатологического обследования:

Фамилия, имя и отчество (при наличии): Арефьев Денис Борисович

Дата составления документа 20.09.2023Г.

Подпись _____

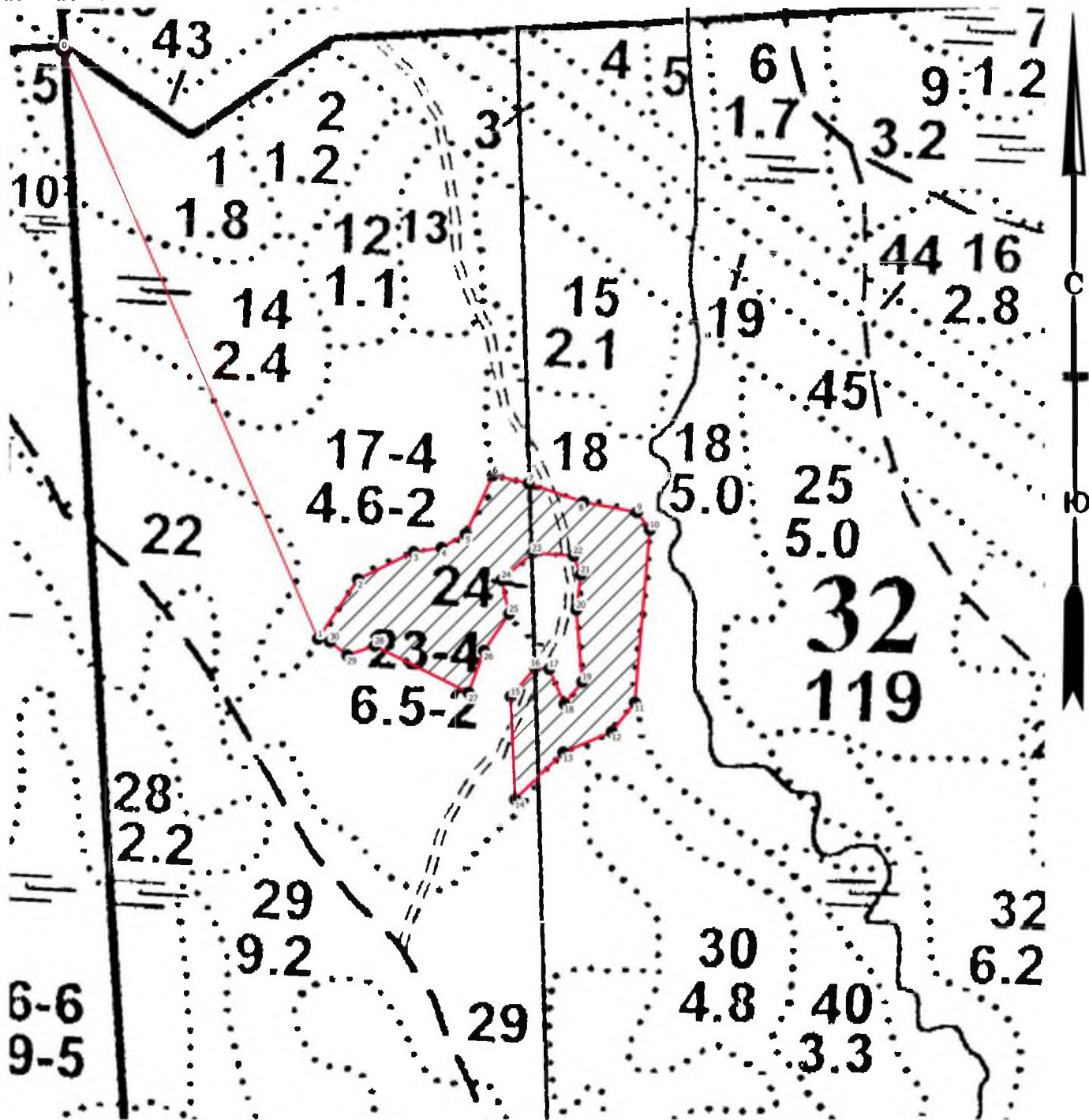
Абрис участка леса

Субъект РФ Ленинградская область Лесничество Всеволожское

Участковое лесничество Меднозаводское

Кв. 32, выд. 23, лп. выд. 23.2, площадь лп. выд. 3,1 га

Масштаб 1: 5 000



Условные обозначения

- Поворотные точки — промеры
- круговые площадки  - COM не требуется

№ квартала	№ выдела	№ лесопатологического выдела	Размеры ленты (круговой площадки) перече́та					Координаты начала, конца и поворотных точек лент перече́та/центров круговых площадок перече́та	
			№ ленты (площадки)	длина, м	ширина, м	радиус, м	площадь, га		
32	23	23.2					3.1		


Пространственное размещение лесопатологических выделов

(включается в Акт при выделении лесопатологических выделов, для указания пространственного расположения поврежденных и погибших насаждений)

Номера точек	Координаты		Азимуты	Длина, м
0-1	60.22957	29.985982	156	538
1-2	60.225242	29.99025	34	61
2-3	60.225703	29.990813	64	53
3-4	60.225927	29.991636	82	24
4-5	60.225967	29.992053	60	24
5-6	60.226081	29.992409	25	55
6-7	60.22653	29.99278	103	31
7-8	60.226481	29.993325	109	49
8-9	60.22636	29.994165	101	46
9-10	60.226302	29.99498	144	19
10-11	60.226174	29.995186	185	146
11-12	60.224874	29.995077	218	32
12-13	60.224645	29.99475	247	45
13-14	60.224474	29.994032	226	57
14-15	60.224106	29.993337	358	87
15-16	60.224875	29.993199	41	32
16-17	60.225098	29.99355	94	12
17-18	60.225095	29.993763	156	32
18-19	60.224839	29.994016	39	24
19-20	60.22501	29.994269	355	61
20-21	60.225549	29.994131	7	30
21-22	60.225814	29.994174	339	18
22-23	60.225954	29.994049	273	35
23-24	60.225958	29.993426	229	35
24-25	60.225747	29.992982	167	30
25-26	60.225495	29.993119	214	38
26-27	60.225209	29.992765	200	38
27-28	60.22489	29.992561	297	88
28-29	60.225209	29.991113	251	25
29-30	60.225129	29.990705	308	19
30-1	60.225225	29.990434	283	11

Исполнитель работ по проведению лесопатологического обследования:

Фамилия, имя и отчество (при наличии) Арефьев Денис Борисович

Подпись 

Дата составления документа 20.09.2023Г.