

«Утверждаю»

Начальник Управления
Капитального строительства ООО «РусХимАльянс»



Горбунов А.Н.
По доверенности № КРС-04/042-2019 от 29.10.2019

«3» августа 2020г.

ПРОЕКТ

ЛЕСОРАЗВЕДЕНИЯ

ДЛЯ КОМПЕНСАЦИОННОГО ЛЕСОРАЗВЕДЕНИЯ

ОСЕНЬ 2020 Г.

по Договору аренды лесного участка №1144/ДС-2018-11
от 26.11.18 с ООО «РусХимАльянс»

наименование исполнителя работ или лесопользователя (N и дата договора, распоряжения, соглашения, лесная декларация и др.)

Характеристика местоположения лесного участка

- 1.1. Лесничество ГАТЧИНСКОЕ
- 1.2. Участковое лесничество Орлинское
- 1.3. Номер квартала - 14
- 1.4. Номер выдела - 9
- 1.5. Площадь участка, с точностью до 2,3 га
- 1.6. План участка, масштаб 1 : 10 000 (прилагается к Проекту)
2. Характеристика лесорастительных условий участка
 - 2.1. Лесорастительная зона - Таяжная
 - 2.2. Лесной район – Балтийско-Белозерский
 - 2.3. Целевое назначение лесов – защитные леса
 - 2.4. Рельеф- равнинный
 - 2.5. Почва модергумусная подзолистая суглинистая-хорошо дренированная равнина
 - 2.6. Тип леса (тип лесорастительных условий) - нет.
 - 2.7. Категория площади лесоразведения – сенокос
 - 2.8. Напочвенный покров – злаки (тимофеевка луговая, клевер, овсяница луговая) (важнейшие растения-индикаторы)

- 2.9. Захламленность - отсутствует
(отсутствует, слабая, средняя, сильная)
- 2.10. Завалуненность, % (слабая, средняя, сильная)- слабая
- 2.11. Наличие малоценных пород нет
- 2.12. Характер и размещение оставленных деревьев и кустарников нет
- 2.13. Степень задернения почвы – средняя
- 2.14. Зараженность почвы вредителями, вид, шт./га – при предварительном осмотре участка присутствие признаков заселения на площади вредных организмов не обнаружено

- 2.15. Гидрологические условия водосмы на участке отсутствуют
3. Обоснование проектируемого способа лесоразведения, породного состава восстанавливаемых лесов, сроки и способы лесоразведения
 - 3.1. Вид проектируемого лесного насаждения для лесоразведения: лесные культуры
 - 3.2. Культивируемые породы деревьев, С-2,0 тыс.шт./га: всего 4,6 т. шт в том числе главных (целевых) С-2,0 т.шт/га сопутствующих ---
 - 3.3. Подготовка лесного участка отвод лесного участка, ограничение в натуре
(отвод лесного участка, ограничение и оформление в натуре площади лесного участка)

Расчистка участка – не требуется

Расстояние между центрами полос ___ м, ширина полос ___ м,

Сроки проведения расчистки _____

Применяемые машины и орудия _____

3.4. Обработка почвы механизированная, бороздами в два отвала
(полосами, бороздами, бороздами, площадками, иное)

Размещение и размеры площадок, полос, борозд на площади и их

направление борозды через 3-5 м с С на Ю

Глубина обработки почвы _____ глубина обработки 15-20 см

Сроки проведения обработки почвы _____ весна-осень 2020 года

Применяемые машины и орудия _____ трактор ТДТ-55 с плугом ПЛБ-1

3.5. Метод и способ лесоразведения _____ посадка сеянцами с ЗКС, вручную под меч

Колесова или посадочной трубой

(посадка сеянцами, саженцами, посадочным с ЗКС)

Сроки проведения работ _____ осень 2020 года

Применяемые машины и орудия _____ ручная посадка под меч Колесова или посадочной трубой

Количество посадочных на 1 га _____ 2,0 тыс. шт.

Схема смещения пород _____ С-С-С-С

Размещение посадочных : расстояние между рядами _____ 4,0 м, в рядах- 0,8 м
количество рядов в полосе _____ 1 шт.

Потребность в посадочном материале на 1 га _____ 2,0 тыс. шт.

(кг), и на всю площадь по породам _____ С- 6,9 тыс. шт. (кг).

3.6. Характеристика посадочного материала _____ стандартные 2-х, 3-х летние сеянцы
Сосны обыкновенной с закрытой корневой системой, паспорт

(сеянцы с закрытой корневой системой или с открытой корневой системой, саженцы, возраст (лет), N и дата паспорта на используемый посадочный материал)

3.7. Виды и способы ухода, их кратность:

1-й год 2021 г.– двух-кратный –(весной- ручная опровка растений от завала травой и почвой, выжимания морозом; осень- уничтожение травянистой и древесно-кустарниковой растительности в рядах культур и междурядьях и – допoлнение культур при необходимости , в соответствии с рекомендациями на основании инвентаризации , проведенной Гатчинским лесничеством- филиалом ЛОГКУ «Ленобллес» при приживаемость менее 85%).

2-й год 2022 г.– двух-кратный –(весной- ручная опровка растений от завала травой и почвой, выжимания морозом; осень- уничтожение травянистой и древесно-кустарниковой растительности в рядах культур и междурядьях и – допoлнение культур при необходимости , в соответствии с рекомендациями на основании инвентаризации , проведенной Гатчинским лесничеством- филиалом ЛОГКУ «Ленобллес» при приживаемость менее 85%).

3-й год 2023 г.– двух-кратный –(весной- ручная опровка растений от завала травой и почвой, выжимания морозом; осень- уничтожение травянистой и древесно-кустарниковой растительности в рядах культур и междурядьях)

4-й год 2024 г.– при необходимости (в соответствии с рекомендациями на основании инвентаризации , проведенной Гатчинским лесничеством- филиалом ЛОГКУ «Ленобллес».)

5-й год 2025 г.– при необходимости (в соответствии с рекомендациями на основании инвентаризации , проведенной Гатчинским лесничеством- филиалом ЛОГКУ «Ленобллес».)

6-й год 2026 г.– при необходимости (в соответствии с рекомендациями на основании инвентаризации , проведенной Гатчинским лесничеством- филиалом ЛОГКУ «Ленобллес».)

7-й год 2027 г.– однократно, при необходимости (уничтожение древесно-кустарниковой растительности в рядах культур и междурядьях)

8-й год 2028 г.- однократно, при необходимости (уничтожение древесно-кустарниковой растительности в рядах культур и междурядьях)

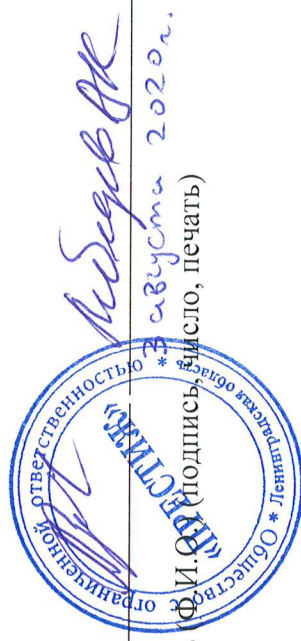
4. Противопожарные и защитные мероприятия
- 4.1. Проведения противопожарных мероприятий создание минерализованной полосы по периметру 1,16км шириной 1,4 м.
- 4.2. Уход за противопожарными объектами – в первые три года ежегодные обновления минерализованной противопожарной полосы, далее по необходимости
- 4.3. Борьба с вредителями, болезнями леса – визуальное наблюдение за состоянием лесных культур до отнесения земель, предназначенных для лесоразведения к землям на которых расположены леса. При появлении вредителей и болезней лесных культур, проведение лесопатологического обследования с дальнейшим проведением рекомендуемых мероприятий.
5. Проектируемые показатели оценки качества лесоразведения для признания работ по лесоразведению завершенными
- 5.1. Намечаемый год отнесения земель, предназначенных для лесоразведения, к землям, на которых расположены леса 2028 год
- 5.2. Состав 10 С
- 5.3. Средняя высота, 0,9 м
- 5.4. Возраст 9 лет
- 5.5. Количество деревьев главных (целевых) пород не менее 2,0 тыс. шт./га
- 5.6. Приживаемость, % 1 год 96,0%, 3 год 90,0%, 5 год 85,0%
- 5.7. Параметры лесных культур в возрасте 5 лет:
Количество деревьев культивируемых пород, тыс.шт./га, всего 2,0
В том числе по породам – С-2,0
- Соотношение средних высот деревьев культивируемых пород и естественно возобновившихся нежелательных пород: 1:1
- 5.8. Характеристика созданного молодняка при отнесении к земель, предназначенных для лесоразведения, к землям, на которых расположены леса:
Количество деревьев главных (целевых) пород, не менее, всего 2,0 тыс.шт./га
В том числе по породам С-2,0 тыс.шт./га
- Соотношение средних высот деревьев культивируемых пород и естественно возобновившихся нежелательных пород: 1:1
- 5.8. Намечаемые сроки обследования, годы- 2021г.,2022г.,2024г. К проекту прилагается:
1. План участка.
 2. Расчетно-технологическая карта.

Проект составил:

И.Снегирева И.С.

Должность

Ф.И. (подпись, фамилию, имя, отчество)

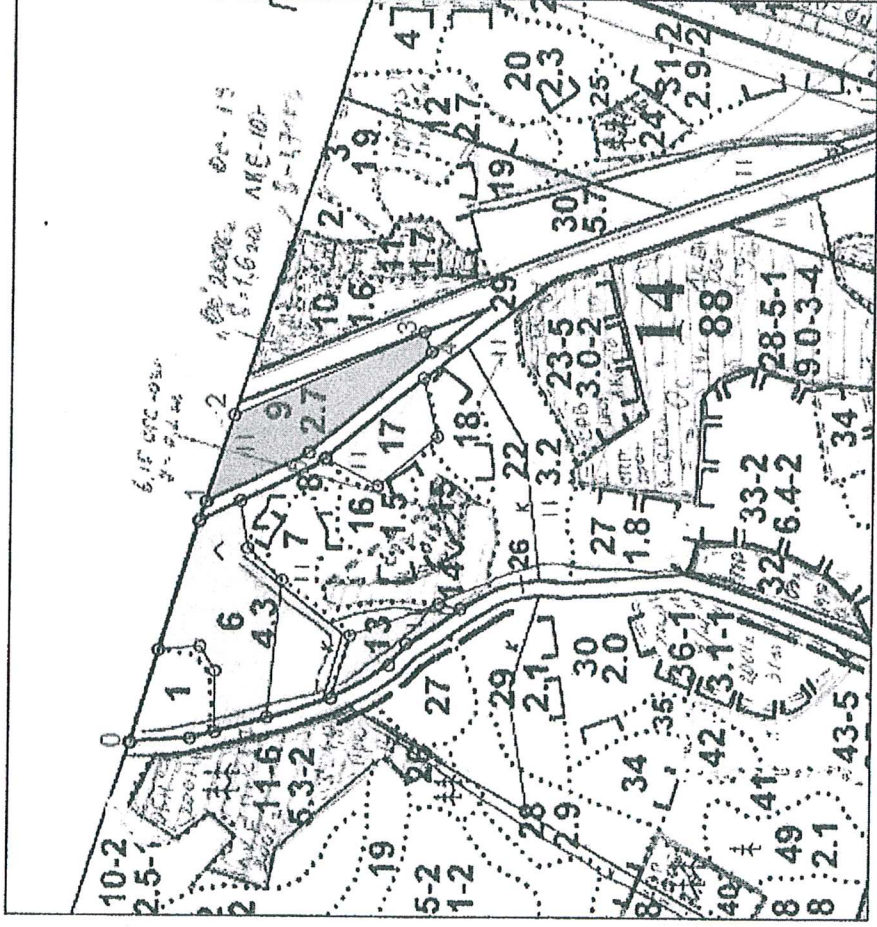


План участка
М 1:10000

Приложение №1

Ленинградская область, Гатчинское
лесничество, Орлинское участковое
ленничество

Квартал №14 выдел 9



Общая площадь: 2.3 га

Масштаб: 1 : 10000

0 - Квартальный столб

Условные обозначения:



Участок

Выполнил: А.А. Емельянов
подпись (расшифровка)

Дата 03 августа 2008 г.

№№	Направление	Румбы	Длина, м
0-1	ЮВ	73° 00'	347.0
1-2	ЮВ	73° 00'	125.0
2-3	ЮВ	24° 00'	285.0
3-4	ЮЗ	69° 00'	29.0
4-5	СЗ	40° 00'	218.0
5-1	СЗ	26° 00'	156.0

Расчетно-технологическая карта.

Технологическая операция		Задачи, на га/на				Затраты, на га/на			
№ п/п	Вид операции	Срок выполнения	Количественные, качественные характеристики выполняемой работы	Ед. изм. (га, тыс. шт.)	Объем, га	Марка трактора, орудия, инструмента	Маш. см.	Чел. дн.	Тыс. руб.
1	Планировка, трассирование, регулирование гидрологического режима	-	-	-	-	-	-	-	-
2	Расчистка участка	-	-	-	-	-	-	-	-
3	Обработка почвы	3 кв. 2020 г.	Сплошная бороздами на глубину до 20 см	га	2,3	ТДТ-55 с ПЛ-1			
4	Посадка, транспортировка и хранение посадочного материала	3 кв. 2020 г.	Ручная посадка сеянцев Сосна об. с ЗКС, 2,0 т.шт./га; транспортировка хранение посадочного материала	га	2,3	Посадочная труба			
5	Дополнение	-	-	-	-	-	-	-	-
6	Агротехнические уходы по годам	2021-2023, далее при необходимости	Удаление травянистой и древесной растительности в рядах	га га га	2,3 2,3 2,3	Секор, тяпка			
7	Лесозащитные мероприятия								
8	Противопожарные мероприятия	2021-2023, далее при необходимости	Устройство мин.полосы по периметру участка	м	1160	ТДТ-55 с ПЛ-1			

Потребность в посадочном материале всего: 4,6 тыс.шт.

В т.ч. на дополнение: _____ тыс.шт.

Затраты на посадочный материал: _____ тыс.руб.