

«Утверждаю»
Начальник Управления
Капитального строительства ООО «РусХимАльянс»

Горбунов А.Н.
По доверенности № КТС-04/042-2019 от 29.10.2019

« 3 » августа 2020г.



ЛЕСОРАЗВЕДЕНИЯ

Для компенсационного лесоразведения

осень 2020 г.

по Договору аренды лесного участка №1144/ДС-2018-11
от 26.11.18 с ООО «РусХимАльянс»

наименование исполнителя работ или лесопользователя (N и дата договора,
распоряжения, соглашения, лесная декларация и др.)

Характеристика местоположения лесного участка

- 1.1. Лесничество **ГАТЧИНСКОЕ**
- 1.2. Участковое лесничество **Орлинское**
- 1.3. Номер квартала - **14**
- 1.4. Номер выдела - **13**
- 1.5. Площадь участка, с точностью до **0,7 га**
- 1.6. План участка, масштаб **1 : 10 000** (прилагается к Проекту)
2. Характеристика лесорастительных условий участка
 - 2.1. Лесорастительная зона - **Тажная**
 - 2.2. Лесной район – **Балтийско-Белозерский**
 - 2.3. Целевое назначение лесов – **защитные леса**
 - 2.4. Рельеф- **равнинный**
 - 2.5. Почва **модергумусная подзолистая суглинистая-хорошо дренированная равнина**
 - 2.6. Тип леса (тип лесорастительных условий) - **нет**.
 - 2.7. Категория площади лесоразведения – **сенокос**
 - 2.8. Напочвенный покров – **злаки (тимофеевка луговая, клевер, овсяница луговая)**
(важнейшие растения-индикаторы)

2.9. Захламленность - **отсутствует**
(отсутствует, слабая, средняя, сильная)

2.10. Завалуненность, % (слабая, средняя, сильная)- **слабая**

2.11. Наличие малоценных пород **нет**

2.12. Характер и размещение оставленных деревьев и кустарников **нет**

2.13. Степень задернения почвы – **средняя**

2.14. Зараженность почвы вредителями, вид, шт./га – при предварительном осмотре участка присутствие признаков заселения на площади вредных организмов **не обнаружено**

2.15. Гидрологические условия **водоемы на участке отсутствуют**

3. Обоснование проектируемого способа лесоразведения, породного состава восстанавливаемых лесов, сроки и способы лесоразведения

3.1. Вид проектируемого лесного насаждения для лесоразведения: **лесные культуры**

3.2. Культивируемые породы деревьев, **С – 2,0 тыс.шт./га**: всего - **1,4 т. шт**
в том числе главных (целевых) **С-2,0 т.шт/га** сопутствующих **---**

3.3. Подготовка лесного участка **отвод лесного участка, ограничение в натуре**
(отвод лесного участка, ограничение и оформление в натуре площади лесного участка)

Расчистка участка – не требуется

Расстояние между центрами полос ---- м, ширина полос ---- м,

Сроки проведения расчистки -----

Применяемые машины и орудия ----

3.4. Обработка почвы механизованная, бороздами в два отвала

(полосами, бороздами, площадками, иное)

Размещение и размеры площадок, полос, борозд на площади и их

направление борозды через 3-5 м с С на Ю

Глубина обработки почвы глубина обработки 15-20 см

Сроки проведения обработки почвы весна-осень 2020 года

Применяемые машины и орудия трактор ТДТ-55 с плугом ПЛ-1

3.5. Метод и способ лесоразведения посадка сеянцами с ЗКС, вручную под меч

Колесова или посадочной трубой

(посадка сеянцами, саженцами, посадочным с ЗКС)

Сроки проведения работ осень 2020 года

Применяемые машины и орудия , ручная посадка под меч Колесова или посадочной

трубой

Количество посадочных на 1 га 2,0 тыс. шт.

Схема смешения пород С-С-С-С

Размещение посадочных : расстояние между рядами 4,0 м, в рядах- 0,8 м

количество рядов в полосе 1 шт.

Потребность в посадочном материале на 1 га 2,0 тыс. шт.

(кг), и на всю площадь по породам С-1,4 тыс. шт. (кг).

3.6. Характеристика посадочного материала стандартные2-х, 3-х летние сеянцы

Сосны обыкновенной с закрытой корневой системой, паспорт

(сеянцы с закрытой корневой системой или с открытой корневой системой, саженцы,

возраст (лет), N и дата паспорта на используемый посадочный материал)

3.7. Виды и способы ухода, их кратность:

1-й год 2021 г.– двух-кратный –(весной- ручная опровка растений от завала травой и

почвой, выжимания морозом; осень- уничтожение травянистой и древесно-

кустарниковой растительности в рядах культур и междурядьях и – Дополнение

культур при необходимости, в соответствии с рекомендациями на основании

инвентаризации, проведенной Гатчинским лесничеством- филиалом ЛОГКУ

«Ленобллес» при приживаемость менее 85%.)

2-й год 2022 г.– двух-кратный –(весной- ручная опровка растений от завала травой и

почвой, выжимания морозом; осень- уничтожение травянистой и древесно-

кустарниковой растительности в рядах культур и междурядьях и – Дополнение

культур при необходимости, в соответствии с рекомендациями на основании

инвентаризации, проведенной Гатчинским лесничеством- филиалом ЛОГКУ

«Ленобллес» при приживаемость менее 85%.)

3-й год 2023 г.– двух-кратный –(весной- ручная опровка растений от завала травой и

почвой, выжимания морозом; осень- уничтожение травянистой и древесно-

кустарниковой растительности в рядах культур и междурядьях)

4-й год 2024 г.– при необходимости (в соответствии с рекомендациями на основании

инвентаризации, проведенной Гатчинским лесничеством- филиалом ЛОГКУ

«Ленобллес».)

5-й год 2025 г.– при необходимости (в соответствии с рекомендациями на основании

инвентаризации, проведенной Гатчинским лесничеством- филиалом ЛОГКУ

«Ленобллес».)

6-й год 2026 г.– при необходимости (в соответствии с рекомендациями на

основании инвентаризации, проведенной Гатчинским лесничеством- филиалом

ЛОГКУ «Ленобллес».)

7-й год 2027 г. – однократно, при необходимости (уничтожение древесно-

кустарниковой растительности в рядах культур и междурядьях)

8-й год 2028 г.- однократно, при необходимости (уничтожение древесно-

кустарниковой растительности в рядах культур и междурядьях)

4. Противопожарные и защитные мероприятия

4.1. Проведения противопожарных мероприятий создание минерализованной полосы по периметру шириной 1,4 м.

4.2. Уход за противопожарными объектами – в первые три года ежегодные обновление минерализованной противопожарной полосы , далее по необходимости

4.3. Борьба с вредителями, болезнями леса – визуальное наблюдение за состоянием лесных культур до отнесения земель, предназначенных для лесоразведения к землям на которых расположены леса. При появлении вредителей и болезней лесных культур, проведение лесопатологического обследования с дальнейшим проведением рекомендуемых мероприятий.

5. Проектируемые показатели оценки качества лесоразведения для признания работ по лесоразведению завершенными

5.1. Намечаемый год отнесения земель, предназначенных для лесоразведения, к землям, на которых расположены леса 2028 год

5.2. Состав 10 С

5.3. Средняя высота, 0,9 м

5.4. Возраст 9 лет

5.5. Количество деревьев главных (целевых) пород не менее 2,0 тыс. шт./га

5.6. Приживаемость, % 1 год 96,0%, 3 год 90,0%, 5 год 85,0%

5.7. Параметры лесных культур в возрасте 5 лет:

Количество деревьев культивируемых пород, тыс.шт./га, всего 2,0

В том числе по породам – С- 2,0

Соотношение средних высот деревьев культивируемых пород и естественно

возобновившихся нежелательных пород: 1:1

5.8. Характеристика созданного молодняка при отнесении к земель, предназначенных для лесоразведения, к землям, на которых расположены леса:

Количество деревьев главных (целевых) пород, не менее, всего 2,0 тыс.шт./га

В том числе по породам С-2,0 тыс.шт./га

Соотношение средних высот деревьев культивируемых пород и естественно

возобновившихся нежелательных пород: 1:1

5.8. Намечаемые сроки обследования, годы- 2021г.,2022г.,2024г.

К проекту прилагается:

1. План участка.
2. Расчетно-технологическая карта.

Проект составил:

М. Спецнаш



Должность (Ф.И.О.) (подпись, печать)

13 августа 2020г.

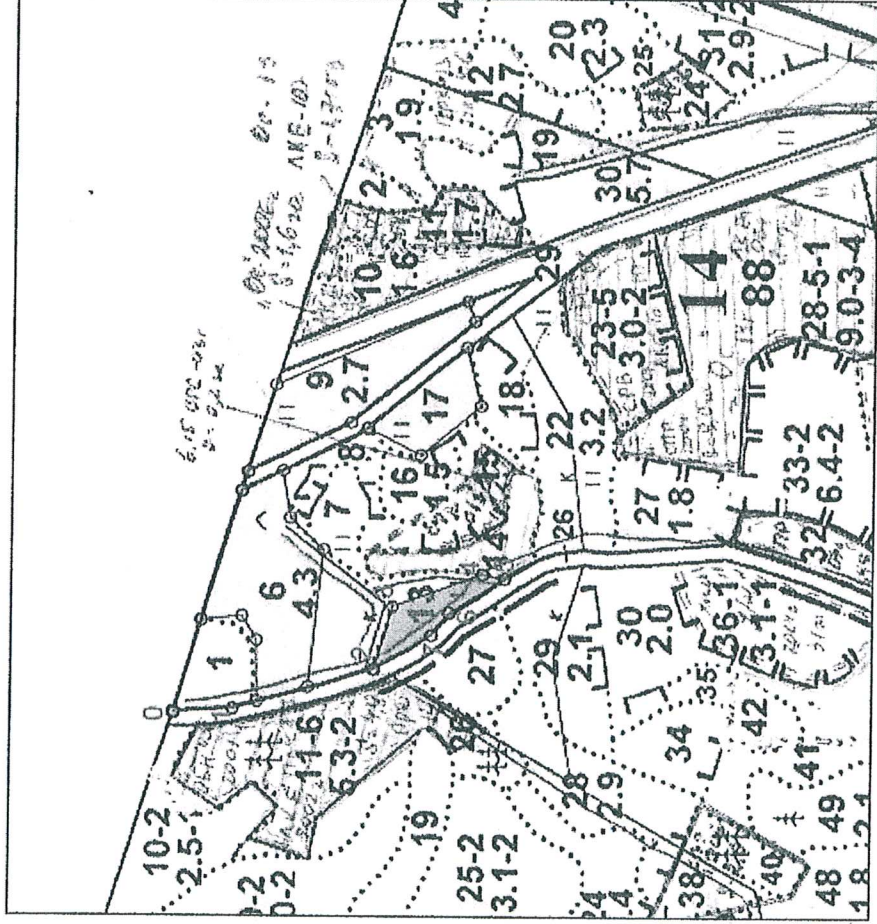
число, печать)

План участка
М 1:10000

Приложение №1

Ленинградская область, Гатчинское
лесничество, Орлинское участковое
лесничество

Квартал №14 выдел 13

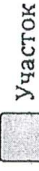


Общая площадь: 0,7 га.

Масштаб: 1 : 10000

0 - Квартальный столб

Условные обозначения:



Участок

Выполнил:

А.А. Емельянова

подпись (расшифровка)

Дата

03 августа 2020г

№№	Направление	Румбы	Длина, м
0-1	ЮВ	39°00'	83.0
1-2	ЮВ	16°00'	200.0
2-3	ЮВ	74°00'	90.0
3-4	ЮВ	20°00'	130.0
4-5	ЮЗ	12°00'	31.0
5-6	СЗ	32°00'	89.0
6-7	СЗ	52°00'	39.0
7-2	СЗ	31°00'	91.0

Расчетно-технологическая карта.

		Технологическая операция					Заплаты, на га/на участок		
№ п/п	Вид операции	Срок выполнения	Количественные характеристики выполняемой работы	Ед. изм. (га, тыс. шт.)	Объем, га	Марка трактора, орудия, инструмента	Маш. см.	Чел. дн.	Тыс. руб.
1	Планировка, трассирование, регулирование гидрологического режима	-	-	-	-	-	-	-	-
2	Расчистка участка	-	-	-	-	-	-	-	-
3	Обработка почвы	3 кв. 2020 г.	Сплошная бороздами на глубину до 20 см	га	0,7	ТДТ-55 с ПЛ-1			
4	Посадка, транспортировка и хранение посадочного материала	3 кв. 2020 г.	Ручная посадка сеянцев Сосна об. с ЗКС, 2,0 т.шт./га; транспортировка хранение посадочного материала	га	0,7	Посадочная труба			
5	Дополнение	-	-	-	-	-	-	-	-
6	Агротехнические уходы по годам	2021-2023, далее при необходимости	Удаление травянистой и древесной растительности в рядах	га га га	0,7 0,7 0,7	Секор, тяпка			
7	Лесозащитные мероприятия								
8	Противопожарные мероприятия	2021-2023, далее при необходимости	Устройство мин.полосы по периметру участка	м	470	ТДТ-55 с ПЛ-1			

Потребность в посадочном материале всего: 1,4 тыс.шт.

В т.ч. на дополнение: _____ тыс.шт.

Заплаты на посадочный материал: _____ тыс.руб.