

УТВЕРЖДАЮ:  
Заместитель председателя комитета по природным  
ресурсам Ленинградской области  
должность  
О.И.Батищев  
фамилия, имя и отчество (при наличии)  
« 11 » сентября 2023 г.

Акт  
лесопатологического обследования № 157  
лесных насаждений Рощинского (лесничество)  
Ленинградской области (субъект Российской Федерации)

Способ лесопатологического обследования: 1. Визуальный

☐

2. Инструментальный

☒

Место проведения

Участковое лесничество	Урочище (дача)	Квартал	Выдел	Площадь выдела, га	Лесопато- логический выдел	Площадь лесопатологического выдела, га
Цвелодубовское	-	74	15	15,3	15.1	9,3

Лесопатологическое обследование проведено на общей площади 9,3 га.

Кадастровый номер участка: \_\_\_\_\_  
(для участков, предоставленных в постоянное (бессрочное) пользование, аренду)

Документ о праве пользования: \_\_\_\_\_

\_\_\_\_\_ (тип документа о праве пользования, дата, номер, вид разрешенного использования лесов)

(раздел включается в акт, в случае проведения лесопатологического обследования инструментальным способом)

Наличие ограничений или особенностей участка, влияющих на назначение СОМ:

(отметка о наличии ООПТ, ОЗУ, водоохранной зоны, радиоактивного загрязнения лесов, угрозы возникновения очагов вредных организмов или пожарной опасности в лесах).

2.2. Фактическая таксационная характеристика лесного насаждения соответствует (не соответствует) таксационному описанию (нужное подчеркнуть). Причины несоответствия: давность лесоустройства

с нарушенной устойчивостью (средневзвешенная категория состояния  $\geq 1,51 - \leq 4,50$ )

с утраченной устойчивостью (средневзвешенная категория состояния  $\geq 4,51$ )

устойчивое (средневзвешенная категория состояния  $<1,50$ )



2.4. Причины ослабления, повреждения, средневзвешенная категория состояния насаждения:

343 - повреждение (заселено или отработано) короедом-типографом; 371 – рак смоляной; 822 - воздействия шквалистых и ураганных ветров прошлых лет, повлекшие слом стволов деревьев.

Средневзвешенная категория состояния – 3,86.

2.4.1. Заселено (отработано) стволовыми вредителями:

Вид вредителя	Порода	Встречаемость заселённых деревьев, % от запаса породы	Встречаемость отработанных деревьев, % от запаса породы	Степень заселения лесного насаждения (слабая, средняя, сильная)
1	2	3	4	5
Короед-типограф	Е	13,9	80,0	слабая

#### 2.4.2. Повреждено огнем:

[illegible]

#### 2.4.3. Поражено болезнями:

Болезнь / возбудитель	Порода	Встречаемость, % от запаса насаждения	Степень поражения лесного насаждения (слабая, средняя, сильная)
1	2	3	4
Рак смоляной	С	4,8	-

2.5. Выборке подлежит 70,8 % деревьев (указывается общий % запаса деревьев, подлежащий рубке, от общего запаса насаждения),

в том числе:

без признаков ослабления – \_\_\_ % (причина назначения \_\_\_\_\_);

ослабленных – \_\_\_ % (причины назначения \_\_\_\_\_);

сильно ослабленных – \_\_\_ % (причины назначения \_\_\_\_\_);

усыхающих – 8,8 % (причины назначения: согласно п. 42 Приказа Минприроды России от 09.11.2020г. № 912 допускается назначение в санитарную рубку деревьев хвойных пород 4-й категории состояния);

свежего сухостоя – \_\_\_ %;

свежего ветровала – \_\_\_ %;

свежего бурелома – \_\_\_ %;

старого сухостоя – 56,1 %;

старого ветровала – \_\_\_ %;

старого бурелома – 5,9 %.

2.6. Полнота лесного насаждения после уборки деревьев, подлежащих рубке, составит 0,2.

Критическая полнота для данной категории лесных насаждений и преобладающей породы составляет не лимитируется.

#### ЗАКЛЮЧЕНИЕ к инструментальному обследованию участка.

С целью предотвращения негативных процессов, снижения ущерба от их воздействия, назначено: Санитарная рубка сплошная.

Участковое лесничество	Урочище (дача)	Квартал	Выдел	Площадь выдела, га	Лесопатологический выдел	Площадь лесопатологического выдела, га	Вид мероприятия	Площадь, га	Порода	Доля выбираемой древесины по запасу, %	Рекомендуемый срок проведения мероприятия
1	2	3	4	5	6	7	8	9	10	11	12
Цвелодубовское	-	74	15*	15,3	15.1	9,3	СРС	9,3	Е	63,9	2023 г.-2025 г.
									С	6,9	

\* Согласно п.4 статьи 119 Лесного кодекса Российской Федерации от 04.12.2006г. № 200-ФЗ Сплошная санитарная рубка в насаждениях разрешается «если выборочные рубки не обеспечивают замену лесных насаждений, утрачивающих свои средообразующие, водоохранные, санитарно-гигиенические, оздоровительные и иные полезные функции». Согласно п.54 Приказа МПР РФ от 09.11.2020 г. № 912 «Сплошная санитарная рубка проводится в лесных насаждениях, в которых после уборки деревьев, подлежащих рубке, полнота становится ниже предельных величин, при которых обеспечивается способность древостоев выполнять целевые функции».

Ведомость временной пробной площади и абрис лесного участка прилагаются (приложение 2 и 3 к Акту).

РЕКОМЕНДАЦИИ по проведению мероприятий, не относящихся к мероприятиям по предупреждению распространения вредных организмов.

*Создание лесных культур.*

*Вывоз древесины одновременно с заготовкой. Очистка места рубки от порубочных остатков проводится одновременно с заготовкой древесины. Очистка мест рубок осуществляется укладкой порубочных остатков в кучи, вывозом из леса и с последующим сжиганием в пожаробезопасный период.*

Дата проведения ЛПО 18.07.2023 г.

Дата составления документа 15.08.2023 г.

Исполнитель работ по проведению лесопатологического обследования:

Фамилия, имя и отчество (при наличии) Арефьев Денис Борисович

Организация: ООО «Эколес»

Должность: инженер – лесопатолог

Подпись \_\_\_\_\_

Телефон: 8(937) 154 04 51

**Ведомость участков леса с выявленными несоответствиями таксационным описаниям**

Субъект Российской Федерации Ленинградская область Лесничество Рощинское

Участковое лесничество Цвелодубовское Урочище (лесная дача)

Год проведения лесоустройства	Номер квартала	Номер выдела	Площадь выдела, га	Целевое назначение лесов	Категория защитных лесов	ОЗУ	Источник данных	Номер лесопатологического выдела	Площадь лесопатологического выдела, га	Таксационная характеристика									Заложено пробных площадей	
										состав	порода	возраст, лет	средняя высота, м	средний диаметр, см	тип леса	полнота	бонитет	запас, куб. м/га	количество, шт.	общая площадь, га
1	2	3	4	5	6	7	8	9	10	11	12	13	14	15	16	17	18	19	20	21
2007	74	15	15,3	Защитные	Ценные леса: запретные полосы лесов, расположенные вдоль водных объектов	Участки лесов вокруг сельских населенных пунктов и садовых товариществ	ТО	х	х	10С+Б	С Е	85 65	23	28	ЧС В2	0,6	2	238		
							Ф	15.1	9,3	7Е3С+Б	Е С Б	101 101 81	24 24 20	28 30 20	ЧС В2	0,6	2	253	6	0,36

Условные обозначения: ТО – таксационные описания, Ф – фактическая характеристика лесного насаждения.

Исполнитель работ по проведению лесопатологического обследования:

Фамилия, имя и отчество (при наличии): Арефьев Денис Борисович

Подпись



**Результаты проведения лесопатологических обследования лесных насаждений за июль 2023 г.**

Субъект Российской Федерации Ленинградская область Лесничество Рошинское

Участковое лесничество Цвелодубовское Урочище (лесная дача)

Номер квартала	Номер выдела	Площадь выдела, га	Целевое назначение лесов	Категория защитных лесов	ОЗУ	Номер лесопатологического выдела	Площадь лесопатологического выдела, га	Таксационная характеристика лесного насаждения								Число деревьев на временной пробной площади, шт.	Распределение деревьев по категориям состояния, % от запаса												Причина ослабления, повреждения	Подлежит рубке, % от запаса	Назначенные мероприятия							
1	2	3	4	5	6	7	8	состав	порода	возраст	средняя высота, м	средний диаметр, см	тип леса	полнота	бонитет		запас, куб. м/га	без признаков ослабления		ослабленные		сильно ослабленные		усыхающие		свежий сухой	свежий ветровал	свежий бурелом			старый сухой	старый ветровал	старый бурелом	вид	площадь, га			
1	2	3	4	5	6	7	8	9	10	11	12	13	14	15	16		17	18	19	20	21	22	23	24	25	26	27	28		29	30	31	32	33	34	35	36	
74	15	15,3	Защитные	Ценные леса: запретные полосы лесов, расположенные вдоль водных объектов	Участки лесов вокруг сельских населенных пунктов и садовых товариществ*	15.1	9,3	7ЕЗС+Б	Е	101	24	28	ЧС В2	0,6	2	253	72								13,9					80,0		6,1	343 - повреждение (заселено или отработано) короедом-типографом; 371 – рак смоляной; 822 - воздействия шквалистых и ураганных ветров прошлых лет, повлекшие слом стволов деревьев	63,9	СРС	9,3		
									С	101	24	30					22	39,3		19,1		14,4										19,1					8,1	6,9
									Б	81	20	20					26	100,0																				
ИТОГО																	120	20,8		4,8		3,6			8,8				56,1		5,9		70,8					

\* особо защитные участки лесов указаны согласно Приказа Рослесхоза от 27.02.2023 г. № 157 «Об отнесении лесов к защитным лесам, эксплуатационным лесам и установлении их границ, о выделении особо защитных участков лесов и установлении их границ на территории Рошинского лесничества Ленинградской области и о внесении изменения в приказ Федерального агентства лесного хозяйства от 20.02.2009 № 48».

Условные обозначения: Н – деревья не подлежат рубке; Р – деревья подлежат рубке.

Исполнитель работ по проведению лесопатологического обследования:

Фамилия, имя и отчество (при наличии): Арефьев Денис Борисович

Дата составления документа 15.08.2023 г.

Подпись \_\_\_\_\_

### ВРЕМЕННАЯ ПРОБНАЯ ПЛОЩАДЬ № 1

1.1. Субъект Российской Федерации Ленинградская область Лесничество Рошинское  
Участковое лесничество Цвелодубовское Урочище (дача)  
Квартал 74 Выдел 15 Площадь выдела 15,3 га.  
Лесопатологический выдел 15.1 Площадь лесопатологического выдела 9,3 га.

1.2. Метод перече́та:  
сплошной, ленты пере́чета, круговые площадки постоянного радиуса, реласкопические площадки  
(нужное подчеркнуть).  
Количество лент / площадок 6 шт. Размеры площадок (длина х ширина / радиус) 13,8 м.  
Размер временной пробной площади: 0,36 га.

1.3. Фактическая таксационная характеристика насаждения:  
Состав 7ЕЗС+Б возраст 101 лет; тип леса ЧС полнота 0,6 бонитет 2 запас на га 253 кбм  
возобновление отсутствует.

1.4. Номер очага вредных организмов —  
Тип очага вредных организмов: эпизодический, хронический (нужное подчеркнуть).  
Фаза развития очага вредных организмов: начальная, нарастания численности, собственно  
вспышка, кризис (нужное подчеркнуть).

1.5. Причины повреждения и ослабления насаждения и время:  
343 - повреждение (заселено или отработано) короедом-типографом; 371 – рак смоляной; 822 -  
воздействия шквалистых и ураганных ветров прошлых лет, повлекшие слом стволов деревьев.  
Состояние насаждения: усыхающее лесное насаждение с нарушенной устойчивостью.  
Средневзвешенная категория состояния насаждения: 3,86

1.6. Назначенные мероприятия:  
Санитарная рубка сплошная.

Исполнитель работ по проведению лесопатологического обследования:

Фамилия, имя и отчество (при наличии) Арефьев Денис Борисович

Подпись \_\_\_\_\_

Дата составления документа 15.08.2023 г.

# ВЕДОМОСТЬ ПЕРЕЧЕТА ДЕРЕВЬЕВ

(для сплошного, ленточного и перечета на круговых площадках постоянного радиуса)

Порода: Е

средневзвешенная категория состояния 4,86

Степени толщины, см	Количество деревьев по категориям состояния, шт.																Всего	
	1		2		3		4		5		5(а,б,в)			5(г,д,е)			шт./куб.м	в т.ч. подлежит рубке, %
	Н	З	Н	З	Н	З	Н	З	Н	З	Н	З	О	Н	З	О		
1	2	3	4	5	6	7	8	9	10	11	12	13	14	15	16	17	18	19
8																		
12																1	1/ 0,1	1,4
16																2	2/ 0,42	2,8
20								1								6	7/ 2,52	9,7
24								3						1		16	20/ 10,8	27,8
28								4						2		20	26/ 20,54	36
32								2						1		10	13/ 13,78	18,1
36																2	2/ 2,74	2,8
40																1	1/ 1,74	1,4
44																		
Итого, шт.								10						4		58	72	100,0
Итого, куб. м								7,3						3,2		42,2	52,7	100,0
Итого, % от запаса по породе								13,9						6,1		80	100	100

Причины назначения в рубку деревьев категорий состояния:

1. \_\_\_\_\_
2. \_\_\_\_\_
3. \_\_\_\_\_
4. Согласно п. 42 Приказа Минприроды России от 09.11.2020г. № 912 допускается  
назначение в санитарную рубку деревьев хвойных пород 4-й категории состояния



Порода: Ссредневзвешенная категория состояния 2,57

Порода, толщины, см	Количество деревьев по категориям состояния, шт.																Всего	
	1		2		3		4		5		5(а,б,в)			5(г,д,е)			шт./куб.м	в т.ч. подлежит рубке, %
	Н	З	Н	З	Н	З	Н	З	Н	З	Н	З	О	Н	З	О		
1	2	3	4	5	6	7	8	9	10	11	12	13	14	15	16	17	18	19
8																		
12																		
16																		
20																		
24	1																1/ 0,52	
28	3		1		1									1	1		7/ 5,11	9,1
32	3		2		1									1	2		9/ 8,82	13,7
36	2		1		1										1		5/ 6,3	4,5
40																		
44																		
Итого, шт.	9		4		3									2	4		22	27,3
Итого, куб. м	8,2		4,0		3,0									1,7	4,0		20,9	27,2
Итого, % от запаса по породе	39,3		19,1		14,4									8,1	19,1		100	27,2

Причины назначения в рубку деревьев категорий состояния:

- 1 \_\_\_\_\_
- 2 \_\_\_\_\_
- 3 \_\_\_\_\_
- 4 \_\_\_\_\_

Порода: Б

средневзвешенная категория состояния 1,0

Ступени толщины, см	Количество деревьев по категориям состояния, шт.																Всего	
	1		2		3		4		5		5(а,б,в)			5(г,д,е)			шт./куб.м	в т.ч. подлежит рубке, %
	Н	З	Н	З	Н	З	Н	З	Н	З	Н	З	О	Н	З	О		
1	2	3	4	5	6	7	8	9	10	11	12	13	14	15	16	17	18	19
8	1																1/ 0,03	
12	2																2/ 0,19	
16	7																7/ 1,4	
20	9																9/ 3,06	
24	5																5/ 2,6	
28	1																1/ 0,73	
32	1																1/ 0,98	
36																		
40																		
44																		
Итого, шт.	26																26	
Итого, куб. м	9,0																9,0	
Итого, % от запаса по породе	100																100	

Причины назначения в рубку деревьев категорий состояния:

- 1 \_\_\_\_\_
- 2 \_\_\_\_\_
- 3 \_\_\_\_\_
- 4 \_\_\_\_\_

По насаждению: 7ЕЗС+Б

средневзвешенная категория состояния 3,86

Ступени толщины, см	Количество деревьев по категориям состояния, шт.																Всего	
	1		2		3		4		5		5(а,б,в)			5(г,д,е)			шт./куб.м	в т.ч. подлежит рубке, %
	Н	З	Н	З	Н	З	Н	З	Н	З	Н	З	О	Н	З	О		
1	2	3	4	5	6	7	8	9	10	11	12	13	14	15	16	17	18	19
8	1																1/ 0,03	
12	2															1	3/ 0,3	0,8
16	7															2	9/ 1,82	1,7
20	9							1								6	16/ 5,58	5,8
24	6							3						1		16	26/ 13,92	16,7
28	4		1		1			4						3	1	20	34/ 26,38	23,4
32	4		2		1			2						2	2	10	23/ 23,58	13,3
36	2		1		1										1	2	7/ 9,04	2,5
40																1	1/ 1,74	0,8
44																		
Итого, шт.	35		4		3			10						6	4	58	120	65,0
Итого, куб. м	17,2		4,0		3,0			7,3						4,9	4,0	42,2	82,6	70,8
Итого, % от запаса по породе	20,8		4,8		3,6			8,8						5,9	4,8	51,3	100	70,8

Условные обозначения: Н-не заселено (не поражено, не повреждено), З-заселено стволовыми вредителями (поражено болезнями, повреждено огнем), О-отработано вредителями.

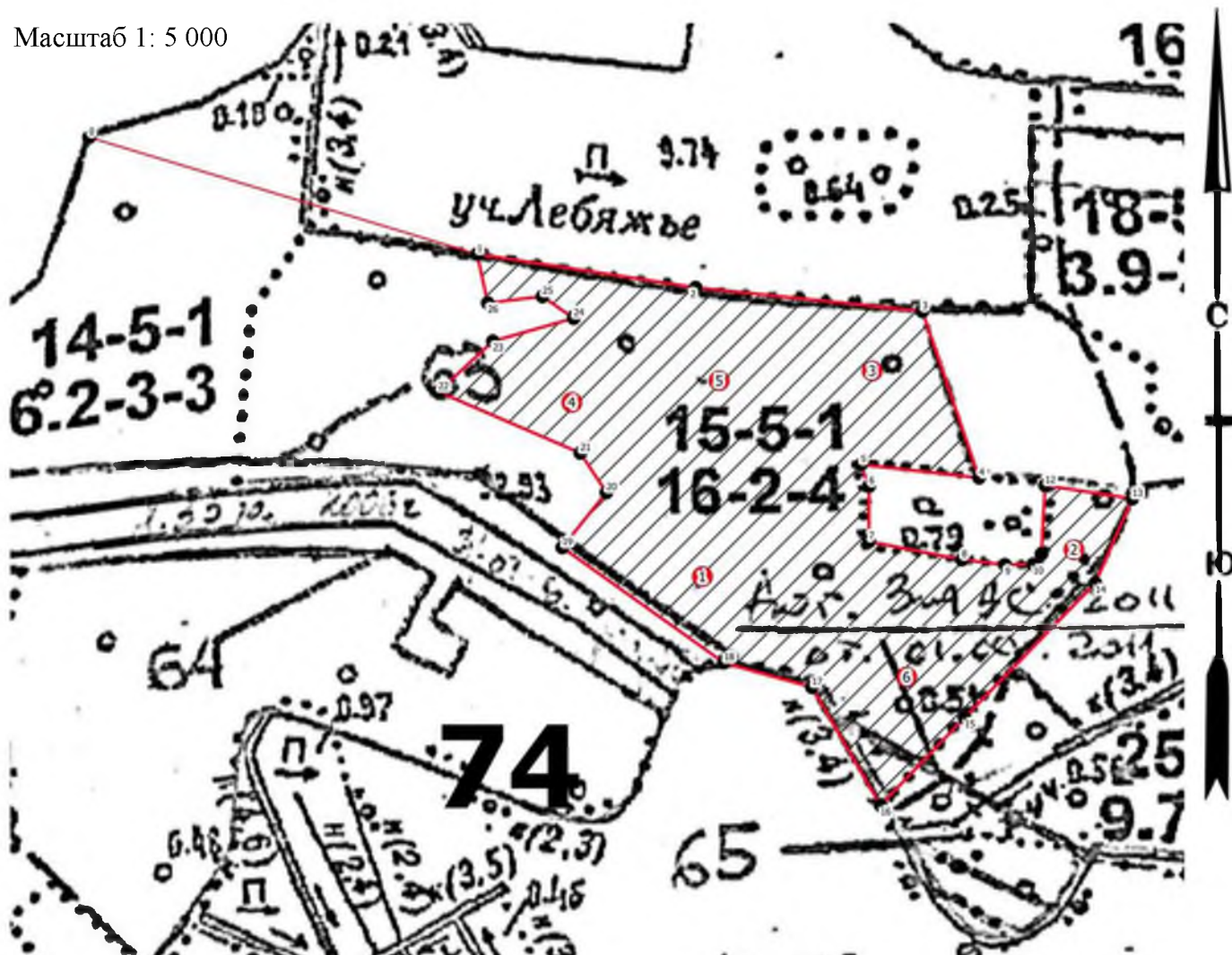
### Абрис участка леса

Субъект РФ Ленинградская область Лесничество Рошинское


Участковое лесничество Цвелодубовское

Кв. 74, выд. 15, лп. выд. 15.1, площадь лп. выд. 9,3 га

Масштаб 1: 5 000



### Условные обозначения

- Поворотные точки — промеры  
● круговые площадки  - Санитарная рубка сплошная

№ квартала	№ выдела	№ лесопатологического выдела	Размеры ленты (круговой площадки) перече́та					Координаты начала, конца и поворотных точек лент перече́та/центров круговых площадок перече́та	
			№ ленты (площадки)	длина, м	ширина, м	радиус, м	площадь, га		
74	15	15.1	1			13,8	0,06	60.318709	29.545380
			2			13,8	0,06	60.318791	29.550345
			3			13,8	0,06	60.320024	29.547749
			4			13,8	0,06	60.319893	29.543730
			5			13,8	0,06	60.319999	29.545704
			6			13,8	0,06	60.317993	29.548049

### Пространственное размещение лесопатологических выделов

(включается в Акт при выделении лесопатологических выделов, для указания пространственного расположения поврежденных и погибших насаждений)

Номера точек	Координаты		Длина, м
0-1	60.321768	29.537435	299
1-2	60.320898	29.542545	163
2-3	60.32062	29.54544	168
3-4	60.320406	29.548448	130
4-5	60.319292	29.549117	88
5-6	60.319409	29.547551	18
6-7	60.319264	29.547647	41
7-8	60.318899	29.547617	70
8-9	60.318755	29.548845	33
9-10	60.31871	29.549419	21
10-11	60.318706	29.549791	10
11-12	60.318772	29.549909	51
12-13	60.319224	29.549992	65
13-14	60.319114	29.551147	68
14-15	60.318566	29.550612	139
15-16	60.31771	29.5488	90
16-17	60.317153	29.547636	101
17-18	60.317951	29.546782	68
18-19	60.318135	29.545623	147
19-20	60.318938	29.543529	52
20-21	60.31929	29.544145	35
21-22	60.319557	29.543818	114
22-23	60.319998	29.541959	55
23-24	60.320318	29.54271	62
24-25	60.320449	29.543799	29
25-26	60.320601	29.543394	41
26-1	60.320572	29.542662	37

Исполнитель работ по проведению лесопатологического обследования:

Фамилия, имя и отчество (при наличии) Арефьев Денис Борисович

Подпись



Дата составления документа 15.08.2023 г.



**Фото-отчет о выполнении работ по проведении лесопатологического обследования**

Субъект РФ Ленинградская область Лесничество Рощинское

Участковое лесничество Цвелодубовское

Кв. 74, выд. 15, лп. выд. 15.1, площадь лп. выд. 9,3 га



Исполнитель работ по проведению лесопатологического обследования:

Фамилия, имя и отчество (при наличии) Арефьев Денис Борисович

Подпись

Дата составления документа 15.08.2023 г.