

УТВЕРЖДАЮ:

Заместитель председателя комитета по природным

ресурсам Ленинградской области

должность

О.И.Батищев

фамилия, имя и отчество (при наличии)

«11» сентября 2023 г.

**Акт
лесопатологического обследования № 59**

лесных насаждений Рощинского (лесничество)
Ленинградской области (субъект Российской Федерации)

Способ лесопатологического обследования: 1. Визуальный

☐

2. Инструментальный

☒

Место проведения

Участковое лесничество	Урочище (дача)	Квартал	Выдел	Площадь выдела, га	Лесопато- логический выдел	Площадь лесопатологического выдела, га
Линдуловское	-	5	10	1,3	10.1	0,1

Лесопатологическое обследование проведено на общей площади 0,1 га.

Кадастровый номер участка:

(для участков, предоставленных в постоянное (бессрочное) пользование, аренду)

Документ о праве пользования:

(тип документа о праве пользования, дата, номер, вид разрешенного использования лесов)

(раздел включается в акт, в случае проведения лесопатологического обследования инструментальным способом)

Наличие ограничений или особенностей участка, влияющих на назначение СОМ:
ООПТ: Государственный природный комплексный заказник «Линдуловская роща»
 ОЗУ: Особо охраняемые части государственных природных заказников

2.2. Фактическая таксационная характеристика лесного насаждения соответствует (не соответствует) таксационному описанию (нужное подчеркнуть). Причины несоответствия: _____ давность лесоустройства

2.4.1. Заселено (отработано) стволовыми вредителями:

Вид вредителя	Порода	Встречаемость заселённых деревьев, % от запаса породы	Встречаемость отработанных деревьев, % от запаса породы	Степень заселения лесного насаждения (слабая, средняя, сильная)
1	2	3	4	5
Короед-типограф	Е	12,8	72,6	слабая

[illegible]

2.4.3. Поражено болезнями:

Болезнь / возбудитель	Порода	Встречаемость, % от запаса насаждения	Степень поражения лесного насаждения (слабая, средняя, сильная)
1	2	3	4
-	-	-	-

2.5. Выборке подлежит 77,6 % деревьев (указывается общий % запаса деревьев, подлежащий рубке, от общего запаса насаждения),

в том числе:

без признаков ослабления – ___ % (причина назначения _____);

ослабленных – ___ % (причины назначения _____);

сильно ослабленных – ___ % (причины назначения _____);

усыхающих – 10,7 % (причины назначения: согласно п. 42 Приказа Минприроды России от 09.11.2020г. № 912 допускается назначение в санитарную рубку деревьев хвойных пород 4-й категории состояния);

свежего сухостоя – ___ %;

свежего ветровала – ___ %;

свежего бурелома – ___ %;

старого сухостоя – 60,8 %;

старого ветровала – ___ %;

старого бурелома – 6,1 %;

2.6. Полнота лесного насаждения после уборки деревьев, подлежащих рубке, составит 0,2.

Критическая полнота для данной категории лесных насаждений и преобладающей породы составляет не лимитируется.

ЗАКЛЮЧЕНИЕ к инструментальному обследованию участка.

С целью предотвращения негативных процессов, снижения ущерба от их воздействия, назначено: Санитарная рубка сплошная.

Участковое лесничество	Урочище (дача)	Квартал	Выдел	Площадь выдела, га	Лесопатологический выдел	Площадь лесопатологического выдела, га	Вид мероприятия	Площадь, мероприятия, га	Порода	Доля выбираемой древесины по запасу, %	Рекомендуемый срок проведения мероприятия
1	2	3	4	5	6	7	8	9	10	11	12
Линдуловское	-	5	10*	1,3	10.1	0,1	СРС	0,1	Е	77,6	2023 г.-2025 г.

* Согласно п.4 статьи 119 Лесного кодекса Российской Федерации от 04.12.2006г. № 200-ФЗ Сплошная санитарная рубка в насаждениях разрешается «если выборочные рубки не обеспечивают замену лесных насаждений, утрачивающих свои средообразующие, водоохранные, санитарно-гигиенические, оздоровительные и иные полезные функции». Согласно п.54 Приказа МПР РФ от 09.11.2020 г. № 912 «Сплошная санитарная рубка проводится в лесных насаждениях, в которых после уборки деревьев, подлежащих рубке, полнота становится ниже предельных величин, при которых обеспечивается способность древостоев выполнять целевые функции».

Ведомость временной пробной площади и абрис лесного участка прилагаются (приложение 2 и 3 к Акту).

РЕКОМЕНДАЦИИ по проведению мероприятий, не относящихся к мероприятиям по предупреждению распространения вредных организмов.

Создание лесных культур.

Вывоз древесины одновременно с заготовкой. Очистка места рубки от порубочных остатков проводится одновременно с заготовкой древесины. Очистка мест рубок осуществляется укладкой порубочных остатков в кучи, вывозом из леса и с последующим сжиганием в пожаробезопасный период.

Дата проведения ЛПО 24.08.2023 г.

Дата составления документа 30.08.2023г

Исполнитель работ по проведению лесопатологического обследования:

Фамилия, имя и отчество (при наличии) Арефьев Денис Борисович

Организация: ООО «Эколес»

Должность: инженер – лесопатолог

Подпись _____

Телефон: 8(937) 154 04 51

Ведомость участков леса с выявленными несоответствиями таксационным описаниям

Субъект Российской Федерации Ленинградская область Лесничество Рошинское

Участковое лесничество Линдуловское Урочище (лесная дача) _____

Год проведения лесоустройства	Номер квартала	Номер выдела	Площадь выдела, га	Целевое назначение лесов	Категория защитных лесов	ОЗУ	Источник данных	Номер лесопатологического выдела	Площадь лесопатологического выдела, га	Таксационная характеристика									Заложено пробных площадей	
										состав	порода	возраст, лет	средняя высота, м	средний диаметр, см	тип леса	полнота	бонитет	запас, куб. м/га	количество, шт.	общая площадь, га
1	2	3	4	5	6	7	8	9	10	11	12	13	14	15	16	17	18	19	20	21
2005	5	10	1,3	Защитные	Ценные леса, имеющие научное или историко-культурное значение	Особо охраняемые части государственных природных заказников	ТО	х	х	8Е2С+Б	Е С Б	140 140 110	27 26	32 36	ЧС В2	0,7	2	370		
							Ф	10.1	0,1	8Е2С	Е С	158 158	28 27	34 38	ЧС В2	0,7	2	385	-	0,1

Условные обозначения: ТО – таксационные описания, Ф – фактическая характеристика лесного насаждения.

Исполнитель работ по проведению лесопатологического обследования:

Фамилия, имя и отчество (при наличии): Арефьев Денис Борисович

Подпись _____

Результаты проведения лесопатологических обследования лесных насаждений за август 2023 г.

Субъект Российской Федерации Ленинградская область Лесничество Рошинское

Участковое лесничество Линдуловское Урочище (лесная дача) _____

Номер квартала		Номер выдела		Площадь выдела, га		Целевое назначение лесов		Категория защитных лесов		ОЗУ		Номер лесопатологического выдела		Площадь лесопатологического выдела, га		Таксационная характеристика лесного насаждения								Число деревьев на временной пробной площади, шт.		Распределение деревьев по категориям состояния, % от запаса												Причина ослабления, повреждения		Подлежит рубке, % от запаса		Назначенные мероприятия																													
1		2		3		4		5		6		7		8		9		10		11		12		13		14		15		16		17		18		19		20		21		22		23		24		25		26		27		28		29		30		31		32		33		34		35		36	
5		10		1,3		Защитные		Ценные леса: леса, имеющие научное или историко-культурное значение		Особо охраняемые части государственных природных заказников*		10.1		0,1		8Е2С		Е		158		28		34		ЧС В2		0,7		2		385		25								7,3				12,8				72,6		7,3		343 - повреждение (заселено или отработано) короедом-типографом; 822 - воздействия шквалистых и ураганных ветров прошлых лет, повлекшие слом стволов деревьев.		77,6		СРС		0,1											
ИТОГО																	29		12,2				4,1				6,1				10,7						60,8		6,1				77,6																												

* особо защитные участки лесов указаны согласно Приказа Рослесхоза от 27.02.2023 г. № 157 «Об отнесении лесов к защитным лесам, эксплуатационным лесам и установлении их границ, о выделении особо защитных участков лесов и установлении их границ на территории Рошинского лесничества Ленинградской области и о внесении изменения в приказ Федерального агентства лесного хозяйства от 20.02.2009 № 48».

Условные обозначения: Н – деревья не подлежат рубке; Р – деревья подлежат рубке.

Исполнитель работ по проведению лесопатологического обследования:

Фамилия, имя и отчество (при наличии): Арефьев Денис Борисович

Дата составления документа 30.08.2023г

Подпись _____

ВРЕМЕННАЯ ПРОБНАЯ ПЛОЩАДЬ № 1

1.1. Субъект Российской Федерации Ленинградская область Лесничество Рошинское
Участковое лесничество Линдуловское Урочище (дача) _____
Квартал 5 Выдел 10 Площадь выдела 1,3 га.
Лесопатологический выдел 10.1 Площадь лесопатологического выдела 0,1 га.

1.2. Метод перече́та:
сплошной, ленты пере́чета, круговые площадки постоянного радиуса, реласкопические площадки
(нужное подчеркнуть).
Количество лент / площадок ____ шт. Размеры площадок (длина х ширина / радиус) ____ м.
Размер временной пробной площади: 0,1 га.

1.3. Фактическая таксационная характеристика насаждения:
Состав 8Е2С возраст 158 лет; тип леса ЧС полнота 0,7 бонитет 3 запас на га 385 кбм возобновление
10Е 20 лет, высота 1,0 м, 1,0 тыс. шт./га.

1.4. Номер очага вредных организмов _____
Тип очага вредных организмов: эпизодический, хронический (нужное подчеркнуть).
Фаза развития очага вредных организмов: начальная, нарастания численности, собственно
вспышка, кризис (нужное подчеркнуть).

1.5. Причины повреждения и ослабления насаждения и время:
343 - повреждение (заселено или отработано) короедом-типографом; 822 - воздействия шквалистых
и ураганных ветров прошлых лет, повлекшие слом стволов деревьев.
Состояние насаждения: усыхающее лесное насаждение с нарушенной устойчивостью.
Средневзвешенная категория состояния насаждения: 4,16

1.6. Назначенные мероприятия:
Санитарная рубка сплошная.

Исполнитель работ по проведению лесопатологического обследования:

Фамилия, имя и отчество (при наличии) Арефьев Денис Борисович

Подпись _____

Дата составления документа 30.08.2023г

ВЕДОМОСТЬ ПЕРЕЧЕТА ДЕРЕВЬЕВ

(для сплошного, ленточного и перечета на круговых площадках постоянного радиуса)

Порода: Е

средневзвешенная категория состояния 4,73

Ступени толщины, см	Количество деревьев по категориям состояния, шт.																Всего	
	1		2		3		4		5		5(а,б,в)			5(г,д,е)			шт./куб.м	в т.ч. подлежит рубке, %
	Н	З	Н	З	Н	З	Н	З	Н	З	Н	З	О	Н	З	О		
1	2	3	4	5	6	7	8	9	10	11	12	13	14	15	16	17	18	19
8																		
12																		
16																		
20																		
24																1	1/ 0,54	4
28																1	1/ 0,79	4
32					1			1						1		5	8/ 8,48	28
36					1			1						1		6	9/ 12,33	32
40								1								4	5/ 8,7	20
44																1	1/ 2,12	4
Итого, шт.					2			3						2		18	25	92,0
Итого, куб.м					2,4			4,2						2,4		23,9	32,9	92,7
Итого, % от запаса по породе					7,3			12,8						7,3		72,6	100	92,7

Причины назначения в рубку деревьев категорий состояния:

1. _____
2. _____
3. _____
4. Согласно п. 42 Приказа Минприроды России от 09.11.2020г. № 912 допускается
назначение в санитарную рубку деревьев хвойных пород 4-й категории состояния

Порода: С средневзвешенная категория состояния 1,25

Ступени толщины, см	Количество деревьев по категориям состояния, шт.																Всего	
	1		2		3		4		5		5(а,б,в)			5(г,д,е)			шт./куб.м	в т.ч. подлежит рубке, %
	Н	З	Н	З	Н	З	Н	З	Н	З	Н	З	О	Н	З	О		
1	2	3	4	5	6	7	8	9	10	11	12	13	14	15	16	17	18	19
8																		
12																		
16																		
20																		
24																		
28																		
32																		
36	1																1/ 1,26	
40	1		1														2/ 3,14	
44	1																1/ 1,92	
Итого, шт.	3		1														4	
Итого, куб.м	4,8		1,6														6,4	
Итого, % от запаса по породе	75		25														100	

Причины назначения в рубку деревьев категорий состояния:

- 1
- 2
- 3
- 4

По насаждению: 8Е2С

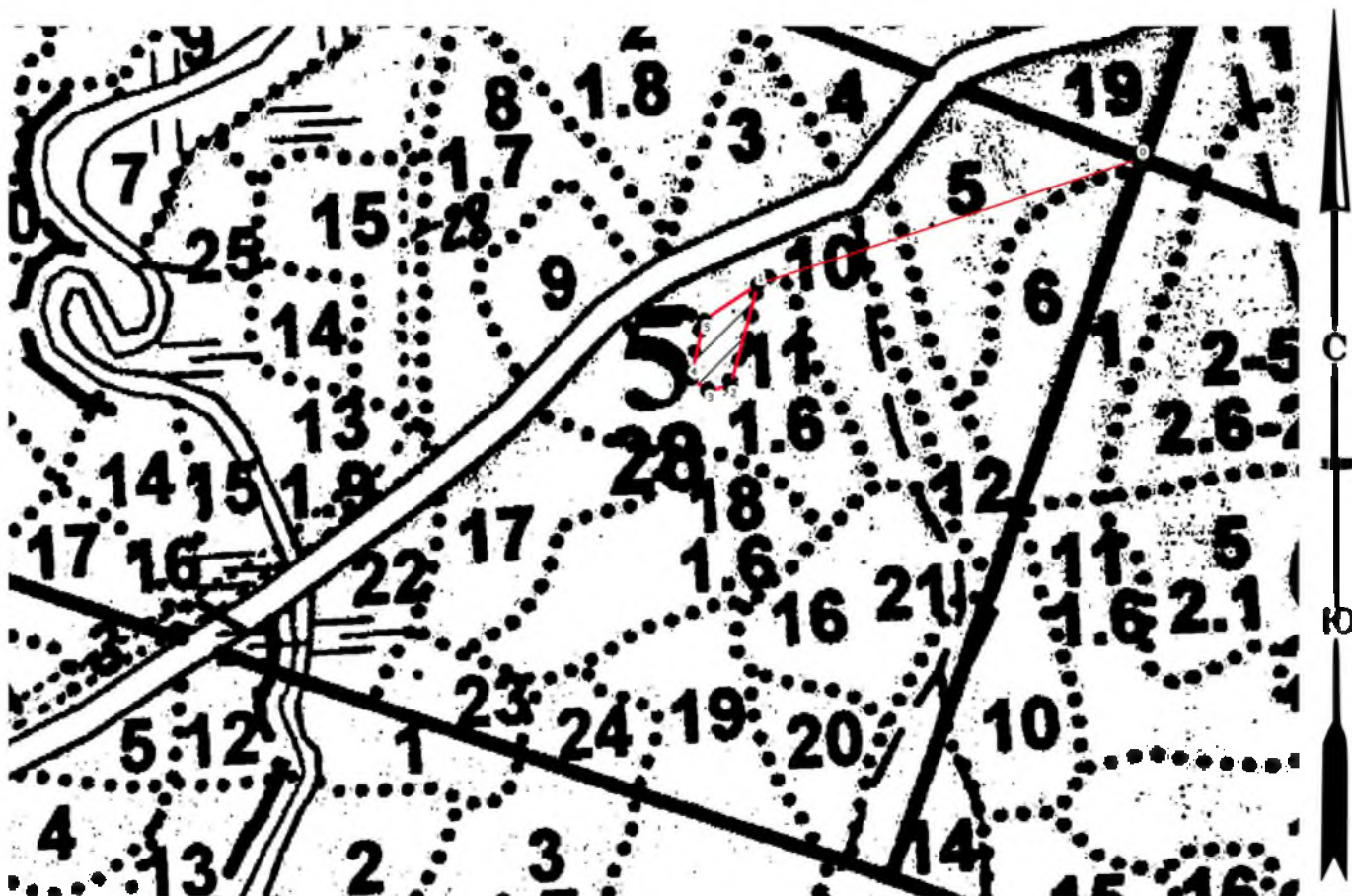
средневзвешенная категория состояния 4.16

Ступени толщины, см	Количество деревьев по категориям состояния, шт.																Всего	
	1		2		3		4		5		5(а,б,в)			5(г,д,е)			шт./куб.м	в т.ч. подлежит рубке, %
	Н	З	Н	З	Н	З	Н	З	Н	З	Н	З	О	Н	З	О		
1	2	3	4	5	6	7	8	9	10	11	12	13	14	15	16	17	18	19
8																		
12																		
16																		
20																		
24																1	1/ 0,54	3,4
28																1	1/ 0,79	3,4
32					1			1						1		5	8/ 8,48	24,1
36	1				1			1						1		6	10/ 13,59	27,9
40	1		1					1								4	7/ 11,84	17,2
44	1															1	2/ 4,04	3,4
Итого, шт.	3		1		2			3						2		18	29	79,3
Итого, куб.м	4,8		1,6		2,4			4,2						2,4		23,9	39,3	77,6
Итого, % от запаса по породе	12,2		4,1		6,1			10,7						6,1		60,8	100	77,6

Условные обозначения: Н-не заселено (не поражено, не повреждено), З-заселено стволовыми вредителями (поражено болезнями, повреждено огнем), О-отработано вредителями.

Абрис участка леса
Субъект РФ Ленинградская область Лесничество Рошинское
Участковое лесничество Линдуловское
Кв. 5, выд. 10, лп. выд. 10.1, площадь лп. выд. 0,1 га

Масштаб 1: 5 000



Условные обозначения

- Поворотные точки — промеры
- Санитарная рубка сплошная

№ квартала	№ выдела	№ лесопатологического выдела	Размеры ленты (круговой площадки) перечета					Координаты начала, конца и поворотных точек лент перечета/центров круговых площадок перечета	
			№ ленты (площадки)	длина, м	ширина, м	радиус, м	площадь, га		
5	10	10.1					0,1		

Пространственное размещение лесопатологических выделов

(включается в Акт при выделении лесопатологических выделов, для указания пространственного расположения поврежденных и погибших насаждений)

Номера точек	Координаты		Длина, м
0-1	60.2424	29.544292	270
1-2	60.241732	29.539618	71
2-3	60.241129	29.539245	16
3-4	60.241109	29.538962	14
4-5	60.241184	29.538767	40
5-1	60.24153	29.538953	44

Исполнитель работ по проведению лесопатологического обследования:

Фамилия, имя и отчество (при наличии) Арефьев Денис Борисович

Подпись



Дата составления документа 30.08.2023г

Фото-отчет о выполнении работ по проведении лесопатологического обследования

Субъект РФ Ленинградская область Лесничество Рощинское


Участковое лесничество Линдуловское

Кв. 5, выд. 10, лп. выд. 10.1, площадь лп. выд. 0.1 га



Исполнитель работ по проведению лесопатологического обследования:

Фамилия, имя и отчество (при наличии) Арефьев Денис Борисович

Подпись 

Дата составления документа 30.08.2023г