

УТВЕРЖДАЮ:

*Заместитель председателя Комитета
по природным ресурсам*
должность
Ленинградского областного
фамилия, имя и отчество (при наличии)
О. И. Яковлев
дата 11.09.2023.

Акт
лесопатологического обследования № 019-ПК-15-23/47

лесных насаждений Рощинского (лесничество)
Ленинградской области (субъект Российской Федерации)

Способ лесопатологического обследования: 1. Визуальный ☒
2. Инструментальный ☐

Место проведения

Участковое лесничество	Урочище (дача)	Квартал	Выдел	Площадь выдела, га	Лесопатологи- ческий выдел	Площадь лесопатологи- ческого выдела, га
Ленинское	-	91	20	14,00	20.4	0,40

Лесопатологическое обследование проведено на общей площади 0,40 га.

Кадастровый номер участка: б/н

(для участков, предоставленных в постоянное (бессрочное) пользование, аренду)

Документ о праве пользования :
договор аренды от 02.06.2008 №2-2008-06-1-Р, рекреационная деятельность

(тип документа о праве пользования, дата, номер, вид разрешенного использования лесов)

1. Визуальное (рекогносцировочное) лесопатологическое обследование
(раздел включается в акт, в случае проведения лесопатологического обследования визуальным способом).

Наземное ☒ Дистанционное ☐

1.1 На площади 0,40 га фактическая таксационная характеристика лесного насаждения соответствует (не соответствует) таксационному описанию (нужное подчеркнуть).

Причины несоответствия _____ давность лесоустройства _____
Ведомость участков с выявленными несоответствиями приведена в приложении 1 к Акту

1.2 Лесные насаждения с нарушенной и утраченной устойчивостью выявлены на площади 0 га:

Участковое лесничество	Урочище (дача)	Квартал	Выдел	Площадь (га) насаждений		Причины ослабления, повреждения
				с нарушенной устойчивостью	с утраченной устойчивостью	
1	2	3	4	5	6	7
Ленинское	-	91	20	-	-	-
Итого	-	-	-	-	-	-

Состояние обследованных лесных насаждений приведено в приложениях 1.1-1.4 к Акту в зависимости от метода проведения ЛПО.

1.3 В обследованных лесных насаждениях прогнозируется:

Прогноз	Площадь, га
1	2
Ослабление лесных насаждений	-
Усыхание лесных насаждений различной степени	-
Развитие очагов вредных организмов	-

1.4 Обнаружено загрязнение лесного участка отходами и выбросами:

промышленными ☐ бытовыми ☐

Вид загрязнения	Размеры загрязнения			Объем, куб.м	Площадь загрязнения, га
	длина, м	ширина, м	высота, м		
1	2	3	4	5	6
-	-	-	-	-	-

ЗАКЛЮЧЕНИЕ

Оценка текущего санитарного и лесопатологического состояния лесных насаждений, назначенные профилактические мероприятия по защите лесов, заключение о необходимости проведения инструментального ЛПО

Участковое лесничество	Урочище (дача)	Квартал	Выдел	Площадь выдела, га	Лесопатологический выдел	Площадь лесопатологического выдела, га	Вид мероприятия	Рекомендуемый срок проведения мероприятия
1	2	3	4	5	6	7	8	9
Ленинское		91	20*	14,00	20.4	0,4	СОМ не требуется	2023-2025 год

Поляна. Вокруг поляны подрост хвойных и лиственных пород

Дата проведения обследования 11.08.2023

Дата составления документа 18.08.2023

Исполнитель работ по проведению лесопатологического обследования:
Фамилия, имя и отчество (при наличии) Утесинова М.А.

Организация Филиал ФБУ "Рослесозащита" - "Центр защиты леса Ленинградской области"

Должность ведущий инженер отдела ЗЛ и ГЛПМ Подпись _____

Телефон 8 (812) 552-73-55

Ведомость участков леса с выявленными несоответствиями таксационным описаниям

Субъект Российской Федерации	Ленинградская область	Лесничество	Рошнинское
Участковое лесничество	Ленинское	Урочище (лесная дача)	-

2005	91	20	14	защитные леса	Лесные леса: запрещенные полосы лесов, расположенные вдоль водных объектов	нет	ТО	х	х	Площадь лесопатологического выдела, га	Таксационная характеристика									Заложено пробных площадей	
							Источники данных	Номер лесопатологического выдела	состав		порода	возраст, лет	средняя высота, м	средний диаметр, см	тип леса	полнота	бонитет	запас, куб м/га	количество, шт.	Общая площадь, га	
1	2	3	4	5	6	7	8	9	10	11	12	13	14	15	16	17	18	19	20	21	
										6E2E2C+B	Е	110	23	28	ЧС	0,8	3	330			

Условные обозначения:
ТО - таксационные описания
Ф - фактическая характеристика лесного насаждения

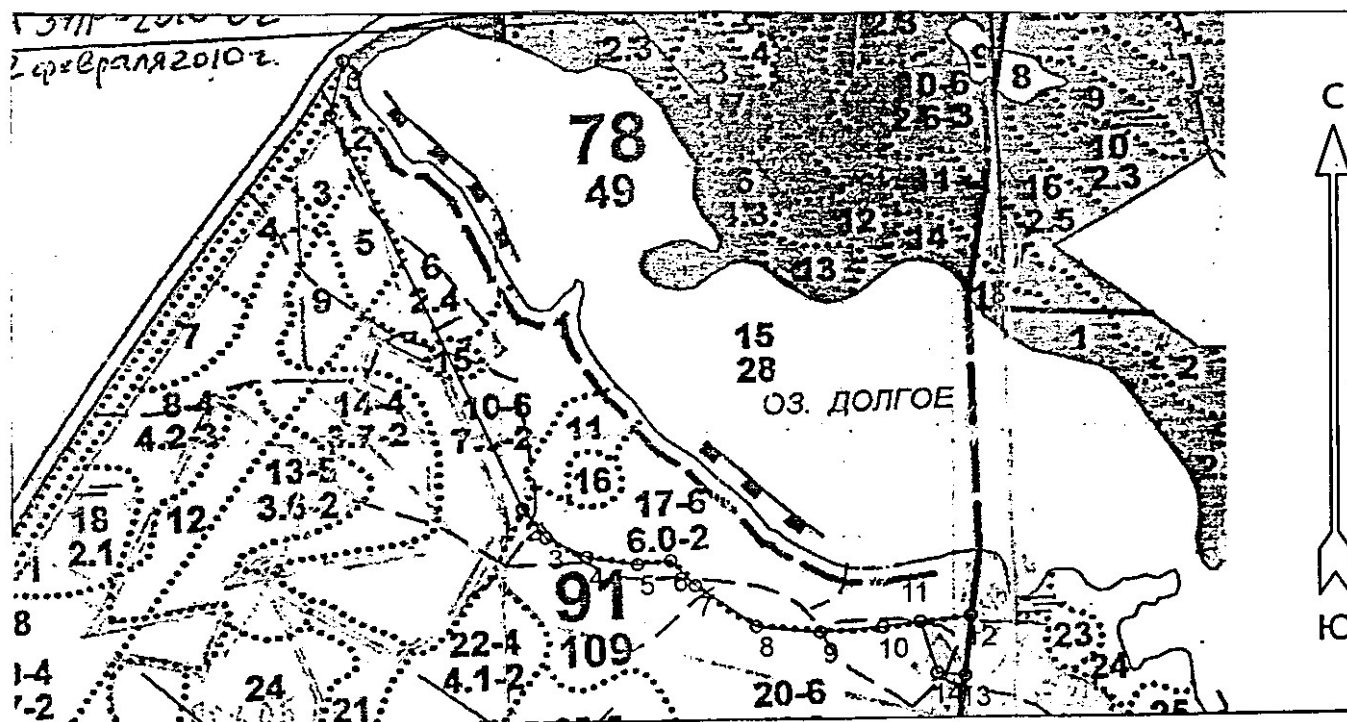
Исполнитель работ по проведению лесопатологического обследования:

Утеснова М.А. Подпись

Дата составления документа 28.08.2023

Абрис участка леса
Рошинское лесничество
Ленинское участковое лесничество
кв. 91, выд. 20, лп. выд. 20.4, площадь лп. выд. 0,4 га.

Масштаб 1: 10000



Пространственное размещение лесопатологических выделов
(включается в Акт при выделении лесопатологических
выделов, для указания пространственного расположения
поврежденных и погибших насаждений)

Номера точек	Координаты		Длина, м
0-1	60.28546776	29.74363612	79
1-2	60.28477828	29.74332679	598
2-3	60.27988502	29.74781611	49
3-4	60.27953539	29.7483587	60
4-5	60.27929333	29.74933535	68
5-6	60.27919717	29.75055271	44
6-7	60.27923938	29.7513476	48
7-8	60.27893025	29.75193976	99
8-9	60.27841925	29.75340474	84
9-10	60.27833857	29.75492397	82
10-11	60.27839507	29.75640087	49
11-12	60.27845669	29.75728483	66
12-13	60.27852657	29.75846811	82
13-14	60.27779262	29.7583271	36
14-11	60.27782757	29.75767488	73

Исполнитель работ по проведению лесопатологического обследования:

Фамилия, имя и отчество (при наличии)

Утесинова М.А.

Подпись



Дата составления документа 22.08.2023