

**Проект лесовосстановления  
на лесном участке № 000025659-00002 / 2023 год**

Лесовосстановление: искусственное (естественное, искусственное, комбинированное)

Субъект Российской Федерации: Ленинградская область

Лесной район: Балтийско-Белозерский таежный район

**Характеристика местоположения лесного участка:**

Лесничество: Кингисеппское

Участковое лесничество: Котельское

Урочище:

№ Квартала: 140

№ Выдела: 9,10

Площадь лесного участка, га: 2,9

(исходные данные для проекта лесовосстановления: материалы обследования лесного участка при выборе способа лесовосстановления, план лесного участка, масштаб 1:10 000 прилагаются к проекту лесовосстановления)

**Характеристика лесорастительных условий лесного участка:**

Рельеф участка (уклон): Равнинный

Гидрологические условия (увлажнение): Хорошо дренированные равнины, пологие склоны

Почва: Модергумусные подзолистые суглинистые

**Характеристика площадей лесного участка:**

Вырубка 2022г.

(вырубки, гари, прогалины, иные не занятые лесными насаждениями или предназначенные для лесовосстановления земли)

**Характеристика вырубки:**

Количество пней, тыс. штук/га: 0,6

Характер и размещение оставленных деревьев и кустарников (куртины, полосы, групповое, равномерное):

Степень задернения почвы (слабая, средняя, сильная): средняя

Степень минерализации почвы (% от площади лесного участка): 0%

Состояние очистки от порубочных остатков и валежника (захламленность, м3): слабая (5 - 20 м.куб/га)

а) отсутствует (до 5 м3/га); б) слабая (5-20 м3/га); в) средняя (20-50 м3/га); г) сильная (более 50 м3/га).

Категория доступности для техники: доступная

а) доступная;

б) требуется узкополосная расчистка без корчевки пней;

в) требуется узкополосная расчистка;

г) требуется широкополосная расчистка с корчевкой пней.

**Характеристика имеющихся подроста и молодняка лесных древесных пород:**

Нет подроста и молодняка

**Проектируемый способ лесовосстановления:**

искусственное лесовосстановление

(естественное лесовосстановление, искусственное лесовосстановление, комбинированное лесовосстановление (посев, посадка))

**Обоснование проектируемого способа лесовосстановления основных лесных древесных пород восстанавливаемых лесов с учетом особенностей производства работ в различных категориях защитных лесов и особо защитных участках лесов (для лесных участков, предназначенных для проведения лесовосстановления, на которых лесовосстановительные мероприятия осуществляются лицами, указанными в подпункте "а" пункта 6 Правил, государственными (муниципальными) учреждениями, указанными в подпункте "б" пункта 6 Правил)**

Отсутствие предварительного возобновления жизнеспособным подростом и молодняком ценных древесных

пород. Акт обследования участка при выборе способа и технологии лесовосстановления.

**Сроки и технологии (методы) выполнения работ по лесовосстановлению (для лесных участков, предназначенных для проведения лесовосстановления, на которых лесовосстановительные мероприятия осуществляются лицами, указанными в подпункте "а" пункта 6 Правил, государственными (муниципальными) учреждениями, указанными в подпункте "б" пункта 6 Правил)**

Осень 2023г

Вынос в натуру лесного участка .Обработка почвы-осень 2023 года,механизованная (ЛХТ-55 в сцепке с плугом ПЛ-1) ,глубиной до 30 см,бороздами через 4,5-5,0 м,борозды прямолинейные или с плавным искривлением, шириной 1,3 м параллельно волокам. Размещение посадочных мест: расстояние между рядами 4,5 - 5,0 м, в рядах 0,9-1,0 м. Схема смешения пород:Е-Е-Е-Е посадка сеянцев ели под меч "Колесова"- осень 2023 г

Проведение противопожарных мероприятий- устройство мин. полос шириной 1,4м протяженностью 0,746 км, 2023-2026г. - ежегодное обновление мин. полос, далее по необходимости

**Сроки и технологии (методы) выполнения работ по агротехническим уходам (для лесных участков, предназначенных для проведения лесовосстановления, на которых лесовосстановительные мероприятия осуществляются лицами, указанными в подпункте "а" пункта 6 Правил, государственными (муниципальными) учреждениями, указанными в подпункте "б" пункта 6 Правил)**

2024 год: двукратный, весна ручная оправка растений от завала травой и почвой, выжимания морозом, осень агротехнический (удаление травянистой растительности)

2025год: двукратный, весна ручная оправка растений от завала травой и почвой, выжимания морозом, осень агротехнический (удаление травянистой растительности)

2026 год: двукратный, весна ручная оправка растений от завала травой и почвой, выжимания морозом, осень агротехнический (удаление травянистой растительности)

С 4-го по 9-й год по необходимости удаление древесной растительности  
Дополнение лесных культур производится с приживаемостью 25-85% и неравномерным отпадом по площади участка вне зависимости от приживаемости, по итогам инвентаризаций.

**Сроки и технологии (методы) выполнения работ по лесоводственным уходам (для лесных участков, предназначенных для проведения лесовосстановления, на которых лесовосстановительные мероприятия осуществляются лицами, указанными в подпункте "а" пункта 6 Правил, государственными (муниципальными) учреждениями, указанными в подпункте "б" пункта 6 Правил)**

по мере необходимости-уничтожение нежелательной древесно-кустарниковой растительности механическим способом.

**Требования к используемому для лесовосстановления посадочному (посевному) материалу:**

Порода: Ель европейская

Вид посадочного материала (сеянцы, саженцы с открытой (закрытой) корневой системой, селекционная категория происхождения семян, лесосеменной район): Сеянцы с закрытой корневой системой

Возраст, лет: 2

Высота, см: 12

Диаметр корневой шейки, мм: 2 мм.

**Характеристика посевного материала:**

**Требования к молоднякам, площади которых подлежат отнесению к землям, на которых расположены леса, для признания работ по лесовосстановлению законченными (для лесных участков, предназначенных для проведения лесовосстановления, на которых лесовосстановительные мероприятия осуществляются лицами, указанными в подпункте "а" пункта 6 Правил, государственными (муниципальными) учреждениями, указанными в подпункте "б" пункта 6 Правил):**

Порода: Ель европейская

Возраст, лет: 9

Количество деревьев основных лесных древесных пород, тыс. штук/га: 1,7

Средняя высота, м: 0,7

Объем работ по лесовосстановлению (площадь лесовосстановления, га) (для лесных участков, предназначенных для проведения лесовосстановления, на которых лесовосстановительные мероприятия осуществляются лицами, указанными в подпункте "а" пункта 6 Правил, государственными (муниципальными) учреждениями, указанными в подпункте "б" пункта 6 Правил)

2,9

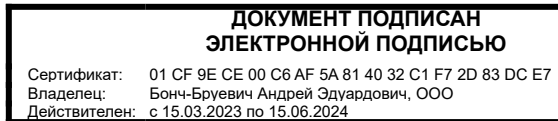
Проектируемый объем работ по лесовосстановлению (для лесных участков, предназначенных для проведения лесовосстановления, на которых лесовосстановительные мероприятия осуществляются лицами, указанными в подпункте "а" пункта 6 Правил, государственными (муниципальными) учреждениями, указанными в подпункте "б" пункта 6 Правил):

площадь лесовосстановления, га: 2,9

количество жизнеспособных растений основных лесных древесных пород, тыс.штук /га: 2,2

количество жизнеспособных растений основных лесных древесных пород на всей площади, тыс. штук: 6,38

Исполнитель работ по лесовосстановлению:



Генеральный директор

Должность (При наличии)

Подпись

Андрей Эдуардович Бонч-Бруевич  
(Фамилия, имя, отчество - последнее при наличии)

22.08.2023

Число, месяц, год

**АКТ**  
**ОБСЛЕДОВАНИЯ УЧАСТКА**  
**ПРИ ВЫБОРЕ СПОСОБА И ТЕХНОЛОГИИ ЛЕСОВОССТАНОВЛЕНИЯ**

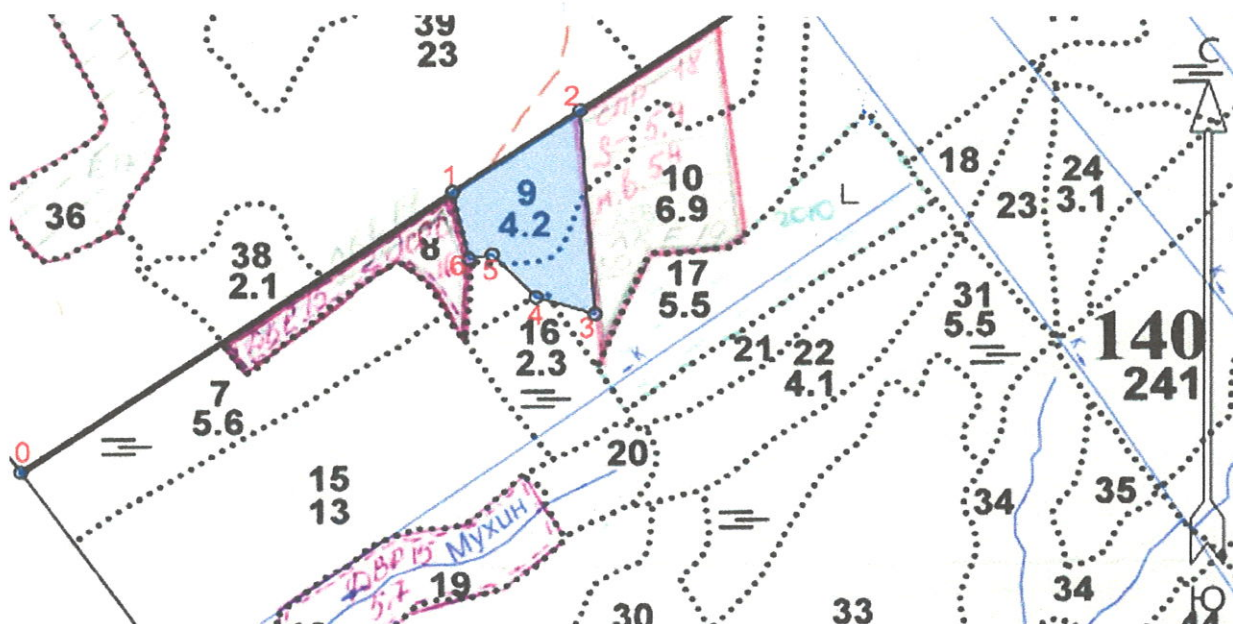
1. Лесничество Кингисеппское
2. Участковое лесничество Котельское
3. Номер(а) лесного квартала 140
4. Номер(а) лесотаксационного выдела (выделов): 9, 10
5. Площадь участка, с точностью до 0,0000 га 2,9000
6. План лесного участка (прилагается к акту) Приложение 1 к акту обследования лесного уч-ка
7. Категория площадей участка лесовосстановления вырубка 2022 года.  
*(вырубка, гарь, иная (год, месяц))*
8. Наименование организации и основания возникновения обязательства  
Общество с ограниченной ответственностью «Ультрамар», договор аренды лесного участка №1997/кс-2021-10 от 14.10.2021 года, лесная декларация от 12.01.2022 г. № 1-2022  
*(номер договора аренды лесного участка, постоянного (бессрочного) пользования, безвозмездного пользования, сервитута, номер лесной декларации, основания для перевода в земли иных категорий)*
9. Исходный породный состав участка лесовосстановления БЕ4Б  
*(до вырубки, гари, гибели)*
10. Условия для работы техники:
  - 10.1. Количество пней: 600 шт./га, средний диаметр 28 см
  - 10.2. Захламленность, м<sup>3</sup>/га: слабая – 5 - 20 м<sup>3</sup>/га  
*(отсутствует - менее 5 м<sup>3</sup>/га, слабая - 5 - 20 м<sup>3</sup>/га, средняя - 20 - 50 м<sup>3</sup>/га, сильная > 50 м<sup>3</sup>/га)*
  - 10.3. Доступность для работы техники: пригоден без предварительных мероприятий
11. Характеристика природно-климатических и лесорастительных условий лесного участка:
  - 11.1. Лесорастительная зона Таёжная
  - 11.2. Лесной район Балтийско-Белозёрский таёжный район
  - 11.3. Целевое назначение лесов Эксплуатационные леса
  - 11.4. Рельеф Равнинный
  - 11.5. Почва: модергумусные подзолистые суглинистые  
*(тип, степень увлажнения, механический состав)*
  - 11.6. Тип леса (тип вырубки, тип лесорастительных условий) Ельник кисличник, КС-С2
  - 11.7. Степень задернения почвы Средняя 31-50%  
*(отсутствует - до 10%%, слабая – 11-30%%, средняя – 31-50%%, сильная >50%%)*
12. Характеристика подростов главных (целевых) пород (перечетная ведомость прилагается):
  - 12.1. Средняя высота     -     м
  - 12.2. Средний возраст     -     лет
  - 12.3. Количество, всего     -     тыс.шт./га, в том числе по породам:     -     .
  - 12.4. Категория густоты     -     .
  - 12.5. Распределение по площади     -     .  
*(редкий, средний, густой, равномерное, неравномерное, групповое)*
  - 12.6. Жизнеспособность подростов     -     .  
*(жизнеспособный, нежизнеспособный)*
13. Характеристика возобновления мягколиственных пород:
  - 13.1. Порода     -     ,
  - 13.2. Количество     -     тыс.шт./га,
  - 13.3. Средняя высота     -     м
14. Источники обсеменения     -     .  
*(порода, источник: одиночные (шт./га), куртины, полосы, стены леса)*
15. Характеристика санитарного состояния обследование не проводилось  
*(заселенность вредными организмами, болезни леса)*
16. Предложения для разработки Проекта лесовосстановления:
  - 16.1. Способ лесовосстановления: искусственное  
*(естественный, искусственный, комбинированный)*
  - 16.2. Главные (целевые) породы: Ель европейская
  - 16.3. Срок лесовосстановления: Сентябрь - октябрь 2023 года  
*(начало, окончание (месяц, год))*



План участка для проведения компенсационного лесовосстановления

Общество с ограниченной ответственностью "Ультрамар" для проведения компенсационного лесоразведения земель, по договору аренды № 1997/кс-2021-10 от 14.10.2021 г., лесная декларация от 12.01.2022 г. № 1-2022

Лесничество (лесопарк) Кингисеппское  
 Участковое лесничество Котельское  
 Урочище (при наличии) -  
 Номер(а) лесного квартала 140  
 Номер(а) лесотаксационного выдела(выделов) 9, 10  
 Масштаб 1:10 000



Экспликация участка

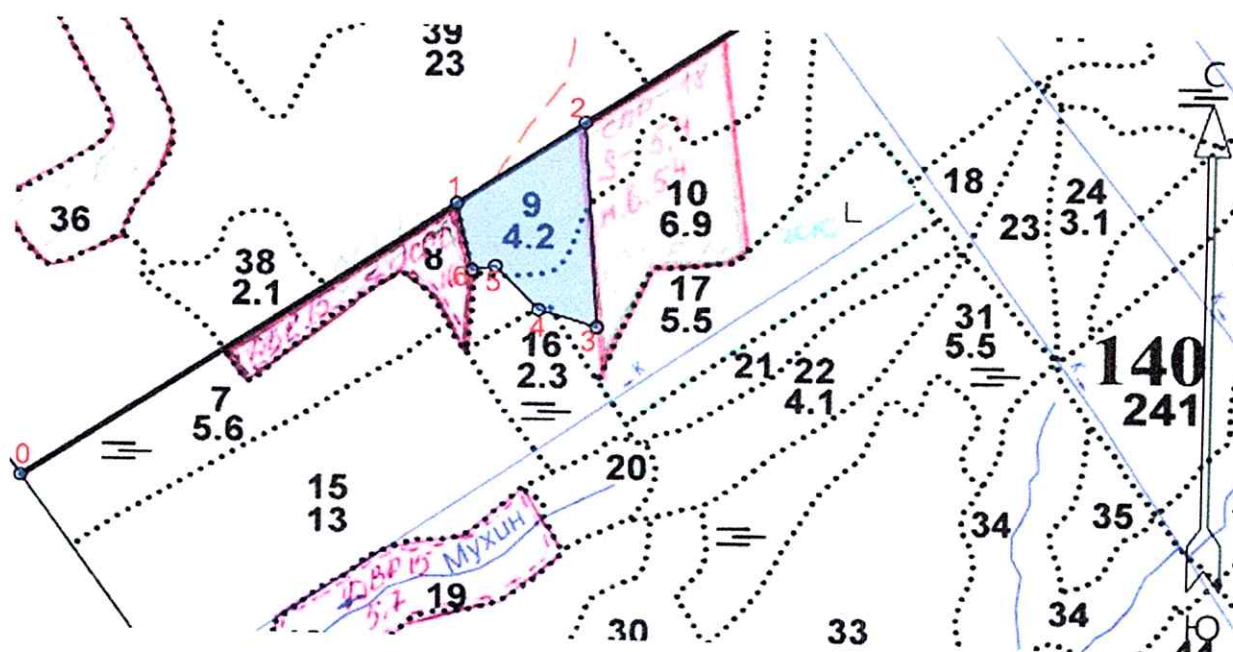
Номера точек	Широта	Долгота	Румбы	Длина		
Привязка						
0-1	59° 33' 05.26000"	28° 35' 24.73000"	СВ 54°.30'	654.5		
Объект						
Катег. Земель	Площадь участка, га	Номера точек	Геодезические координаты		Румбы линий, °	Длина линий, м
			Широта	Долгота		
Вырубка	2,9000	1-2	59° 33' 17.50625"	28° 35' 58.79472"	СВ 54°.30'	193.0
		2-3	59° 33' 21.11228"	28° 36' 08.85323"	ЮВ 4°.00'	276.0
		3-4	59° 33' 12.21235"	28° 36' 10.07549"	СЗ 73°.00'	76.5
		4-5	59° 33' 12.93328"	28° 36' 05.41466"	СЗ 43°.30'	79.0
		5-6	59° 33' 14.79677"	28° 36' 01.95364"	ЮЗ 78°.00'	29.5
		6-1	59° 33' 14.60233"	28° 36' 00.11290"	СЗ 13°.00'	92.0

\* Геодезические координаты получены при помощи GARMIN GPSMAP 64st. В системе координат WGS 84

План участка для проведения компенсационного лесовосстановления

Общество с ограниченной ответственностью "Ультрамар" для проведения компенсационного лесоразведения земель, по договору аренды № 1997/кс-2021-10 от 14.10.2021 г., лесная декларация от 12.01.2022 г. № 1-2022

Лесничество (лесопарк) Кингисеппское  
 Участковое лесничество Котельское  
 Урочище (при наличии) -  
 Номер(а) лесного квартала 140  
 Номер(а) лесотаксационного выдела(выделов) 9, 10  
 Масштаб 1:10 000



Экспликация участка

Номера точек	Широта	Долгота	Румбы	Длина		
Привязка						
0-1	59° 33' 05.26000"	28° 35' 24.73000"	СВ 54°.30'	654.5		
Объект						
Катег. Земель	Площадь участка, га	Номера точек	Геодезические координаты		Румбы линий, °	Длина линий, м
			Широта	Долгота		
Вырубка	2,9000	1-2	59° 33' 17.50625"	28° 35' 58.79472"	СВ 54°.30'	193.0
		2-3	59° 33' 21.11228"	28° 36' 08.85323"	ЮВ 4°.00'	276.0
		3-4	59° 33' 12.21235"	28° 36' 10.07549"	СЗ 73°.00'	76.5
		4-5	59° 33' 12.93328"	28° 36' 05.41466"	СЗ 43°.30'	79.0
		5-6	59° 33' 14.79677"	28° 36' 01.95364"	ЮЗ 78°.00'	29.5
		6-1	59° 33' 14.60233"	28° 36' 00.11290"	СЗ 13°.00'	92.0

\* Геодезические координаты получены при помощи GARMIN GPSMAP 64st. В системе координат WGS 84