

Приложение 2  
к Правилам осуществления мероприятий  
по предупреждению распространения  
вредных организмов  
Утверждены  
приказом Минприроды России  
от 09.11.2020 № 912

Верно решение представительства  
нашего региона утверждаю:  
Должность: Исполнительный директор по  
природоохранной деятельности  
ФИО: И. И. Пашкина  
Дата: 19.08.2023

лесных насаждений **Акт обследования аварийных деревьев № 006-ПБ-42-23/47**  
Рощинского лесничества,  
Ленинградской области (субъект Российской Федерации)

Место проведения

Участковое лесничество	Урочище (дача)	Квартал (кварталы)	Выдел (выделы)
Ленинское	-	113	3

**ПЕРЕЧЕТНАЯ ВЕДОМОСТЬ АВАРИЙНЫХ ДЕРЕВЬЕВ, НАЗНАЧАЕМЫХ В РУБКУ**

ПЕРЕЧЕТНАЯ ВЕДОМОСТЬ АВАРИЙНЫХ ДЕРЕВЬЕВ, НАЗНАЧАЕМЫХ В РУБКУ								
№ дерева	Координаты		Пород а	Высота, м	Диаметр, см	Запас, куб.м	Структурные изъяны, характеризующие аварийность дерева	Сроки проведения мероприятия
1	2	3	4	5	6	7	8	
1	60.265386	29.745967	Е	18	34	0,8	Дерево сухое, корневая комлевая гниль, рядом с тропой	2023-2024
2	60.265387	29.745968	Е	22	45	1,679	Дерево сухое, корневая комлевая гниль, рядом с тропой	2023-2024
3	60.265388	29.745969	Е	22	34	0,958	Дерево сухое, корневая комлевая гниль, рядом с тропой	2023-2024
4	60.265466	29.745790	Е	23	34	1,002	Дерево сухое, корневая комлевая гниль, рядом с тропой	2023-2024
5	60.265466	29.745790	Е	22	37	1,135	Дерево сухое, корневая комлевая гниль, рядом с тропой	2023-2024
6	60.265259	29.745599	Е	17	30	0,589	Дерево сухое, корневая комлевая гниль, рядом с тропой	2023-2024
7	60.265283	29.745559	Б	15	19	0,196	Дерево сухое, корневая комлевая гниль	2023-2024
8	60.265283	29.745559	Е	24	37	1,238	Дерево сухое, стволовая, комлевая гниль	2023-2024
9	60.265283	29.745559	Е	15	24	0,332	Дерево сухое, стволовая, комлевая гниль, трещина по стволу	2023-2024
10	60.265283	29.745559	Е	23	30	0,78	Дерево сухое, стволовая, комлевая гниль	2023-2024
11	60.265275	29.745543	Е	18	30	0,623	Дерево сухое, стволовая, комлевая гниль, у домика	2023-2024
12	60.265276	29.745544	Е	22	31	0,797	Дерево сухое, стволовая, комлевая гниль, у домика, наклонное	2023-2024
13	60.265277	29.745545	Е	23	31	0,833	Дерево сухое, стволовая, комлевая гниль, у домика, наклонное	2023-2024
14	60.265278	29.745546	Е	23	26	0,586	Дерево сухое, стволовая, комлевая гниль, у домика, наклонное, трещина по стволу	2023-2024
15	60.265267	29.745469	Е	16	17	0,178	Дерево сухое, стволовая, комлевая гниль, у домика, наклонное	2023-2024
16	60.265354	29.745235	Е	18	25	0,433	Дерево сухое, стволовая, комлевая гниль, наклонное	2023-2024
17	60.265425	29.745289	Е	14	16	0,141	Дерево сухое, стволовая, комлевая гниль, наклонное	2023-2024
18	60.265441	29.745330	Ос	23	23	0,458	Дерево сухое, стволовая, комлевая гниль, наклонное, потеря ветроустойчивости, плодовые тела на стволе,	2023-2024
19	60.265442	29.745331	Е	24	30	0,814	Дерево сухое, стволовая, комлевая гниль	2023-2024
20	60.265443	29.745332	Е	14	24	0,317	Дерево сухое, стволовая, комлевая гниль	2023-2024
21	60.265444	29.745333	Е	21	28	0,633	Дерево сухое, стволовая, корневая гниль (губка)	2023-2024
22	60.265483	29.745162	Е	22	22	0,401	Дерево сухое, стволовая, корневая гниль (губка)	2023-2024
23	60.265484	29.745163	Е	23	26	0,586	Дерево сухое, стволовая, корневая гниль (губка)	2023-2024
24	60.265572	29.744885	Е	24	27	0,659	Дерево сухое, стволовая, комлевая гниль	2023-2024
25	60.265573	29.744886	Е	24	38	1,306	Дерево сухое, стволовая, корневая гниль (губка)	2023-2024
26	60.265574	29.744887	Е	21	20	0,323	Дерево сухое, стволовая, комлевая гниль	2023-2024
27	60.265389	29.744884	Е	24	35	1,108	дерево сухое, большая рана до середины ствола, корневая гниль, стволовая гниль, потеря ветроустойчивости	2023-2024

**ПЕРЕЧЕТНАЯ ВЕДОМОСТЬ АВАРИЙНЫХ ДЕРЕВЬЕВ, НАЗНАЧАЕМЫХ В РУБКУ**

ПЕРЕЧЕТНАЯ ВЕДОМОСТЬ АВАРИЙНЫХ ДЕРЕВЬЕВ, НАЗНАЧАЕМЫХ В РУБКУ								
№ дерева	Координаты		Пород а	Высота, м	Диаметр, см	Запас, куб.м	Структурные изъяны, характеризующие аварийность дерева	Сроки проведения мероприятия
1	2		3	4	5	6	7	8
28	60.265431	29.744761	Б	20	20	0,283	Дерево сухое,стволовая,комлевая гниль(опенок)	2023-2024
29	60.265512	29.744588	Е	25	43	1,742	Дерево сухое,стволовая,комлевая гниль	2023-2024
30	60.265524	29.744504	С	18	20	0,26	дерево сухое,комлевая трухлявая гниль,опасный наклон на домик	2023-2024
31	60.265127	29.745106	С	25	32	0,924	дерево сухое,комлевая трухлявая гниль,опасный наклон на домик	2023-2024
32	60.265128	29.745107	Е	16	17	0,178	сухое, стволовая,комлевая гниль, трещина по стволу, наклон на дом	2023-2024
						22,292		

Исполнитель работ по проведению лесопатологического обследования аварийных деревьев:

Фамилия, имя и отчество (при наличии)

Т.В. Троицкая

Подпись

Дата проведения обследования 07.06.2023

Дата составления документа 11.07.2023

Телефон

(812) 552 73 55

**ЗАКЛЮЧЕНИЕ**

С целью предотвращения негативных процессов или снижения ущерба от их воздействия :

Необходимо провести уборку аварийных деревьев



Приложение 1  
К акту обследования аварийных деревьев

**ФОТОТАБЛИЦА**

Дерево №1

Фото № 1.1 Общий вид дерева



Фото № 1.2





## Дерево №2

Фото № 2.1 Общий вид дерева



Фото № 2.2





# Дерево №3

Фото № 3.1 Общий вид дерева



Фото № 3.2





## Дерево №4

Фото № 4.1 Общий вид дерева



Фото № 4.2





## Дерево №5

Фото № 5.1 Общий вид дерева



Фото № 5.2





## Дерево №6

Фото № 6.1 Общий вид дерева



Фото № 6.2





## Дерево №7

Фото № 7.1 Общий вид дерева

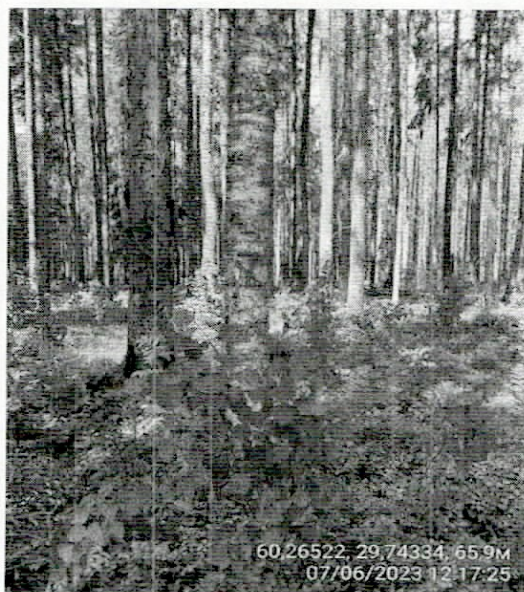


Фото № 7.2





## Дерево №8

Фото № 8.1 Общий вид дерева



Фото № 8.2





## Дерево №9

Фото № 9.1 Общий вид дерева

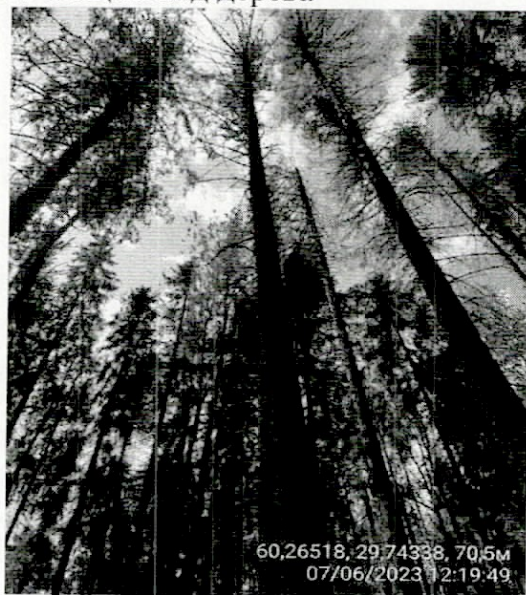


Фото № 9.2





## Дерево №10

Фото № 10.1 Общий вид дерева

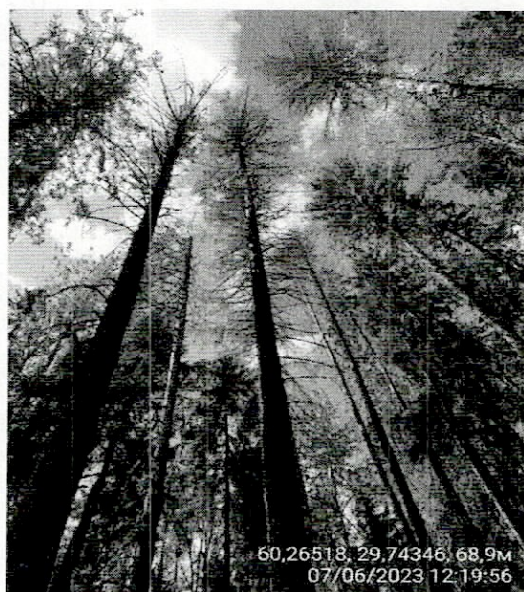


Фото № 10.2 комлевая гниль





## Дерево №11

Фото № 11.1 Общий вид дерева



Фото № 11.2





## Дерево №12

Фото № 12.1 Общий вид дерева

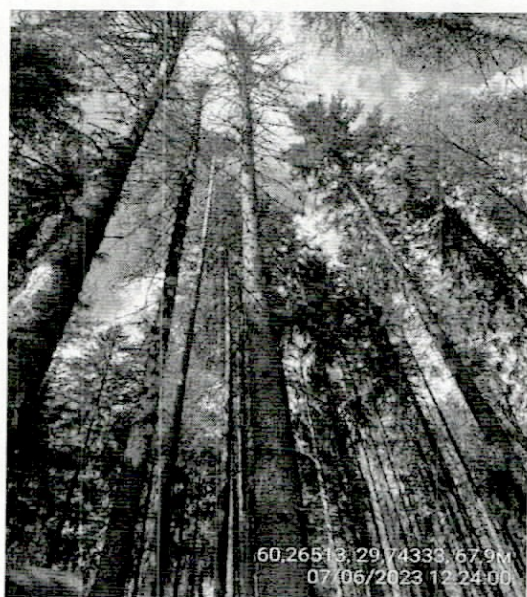


Фото № 12.2





## Дерево №13

Фото № 13.1 Общий вид дерева



Фото № 13.2





## Дерево №14

Фото № 14.1 Общий вид дерева, трещина по стволу

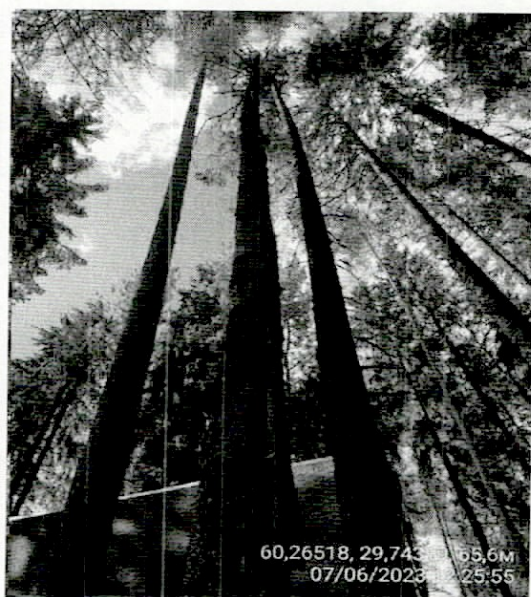
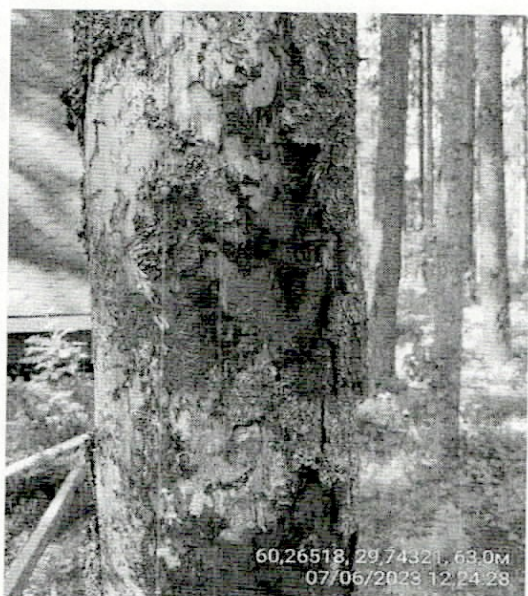


Фото № 14.2



## Дерево №15

Фото № 15.1 Общий вид дерева



Фото № 15.2





## Дерево №16

Фото № 16.1 Общий вид дерева

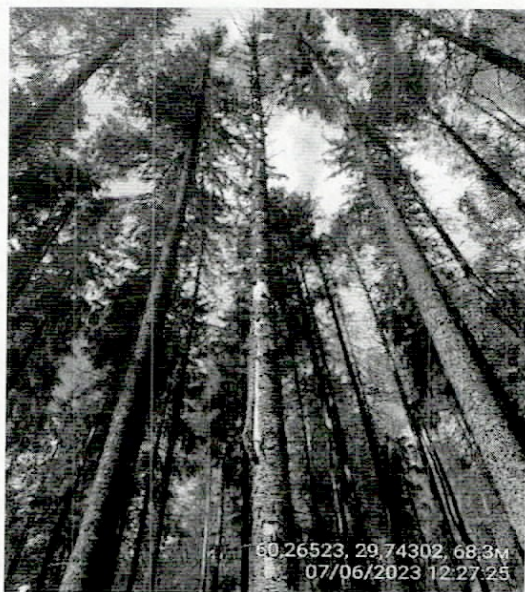


Фото № 16.2 трещина по стволу





## Дерево №17

Фото № 17.1 Общий вид дерева

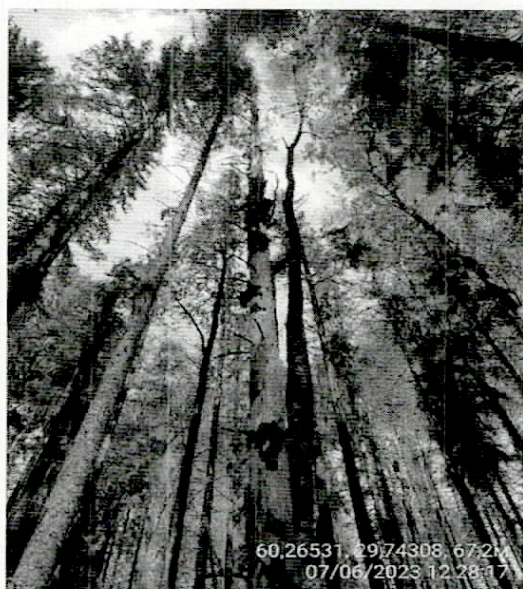


Фото № 17.2





## Дерево №18

Фото № 18.1 Общий вид дерева, наклон ствола

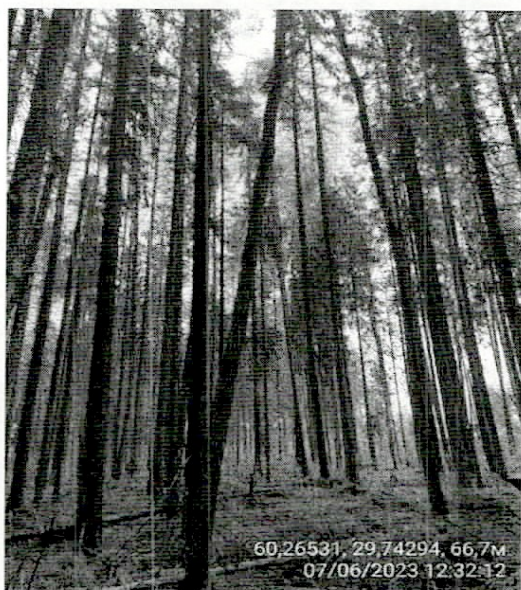


Фото № 18.2





## Дерево №19

Фото № 19.1 Общий вид дерева

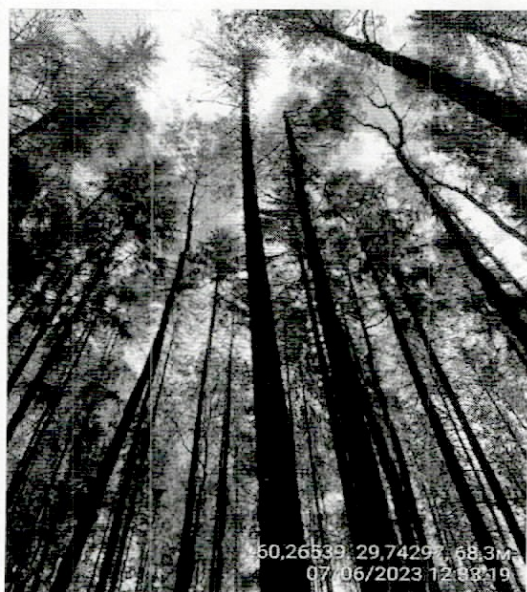


Фото № 19.2





## Дерево №20

Фото № 20.1 Общий вид дерева



Фото № 20.2





## Дерево №21

Фото № 21.1 Общий вид дерева

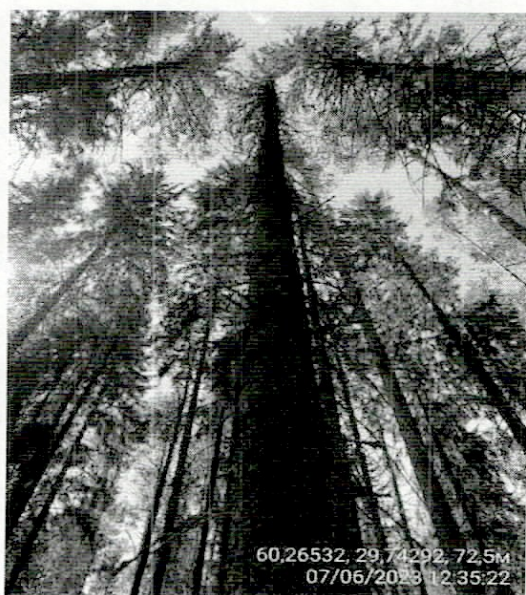


Фото № 21.2





## Дерево №22

Фото № 22.1 Общий вид дерева

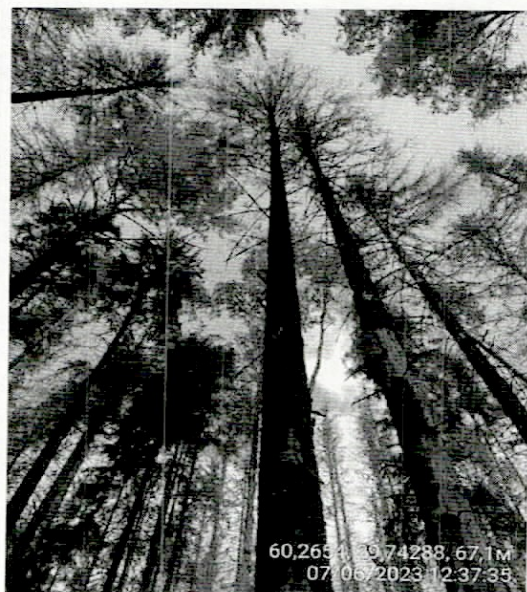
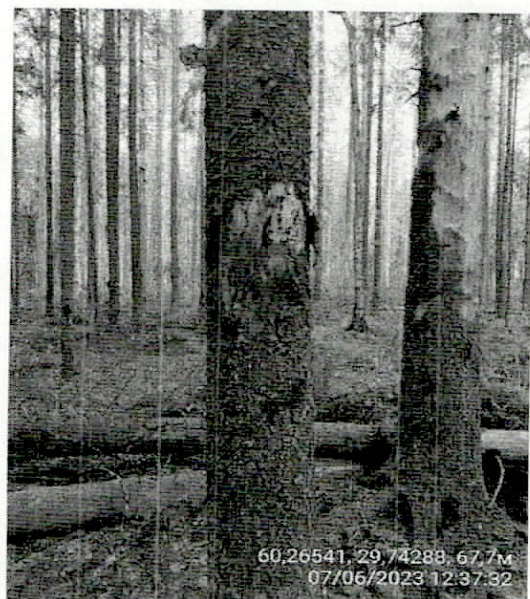


Фото № 22.2





## Дерево №23

Фото № 23.1 Общий вид дерева



Фото № 23.2





## Дерево №24

Фото № 24.1 Общий вид дерева

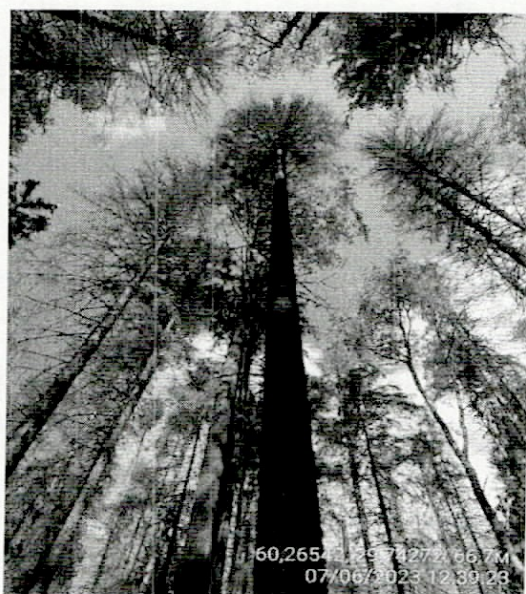


Фото № 24.2





## Дерево №25

Фото № 25.1 Общий вид дерева

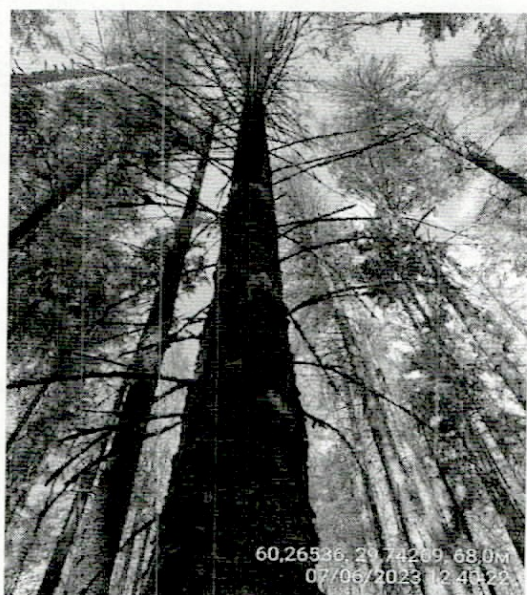


Фото № 25.2





## Дерево №26

Фото № 26.1 Общий вид дерева

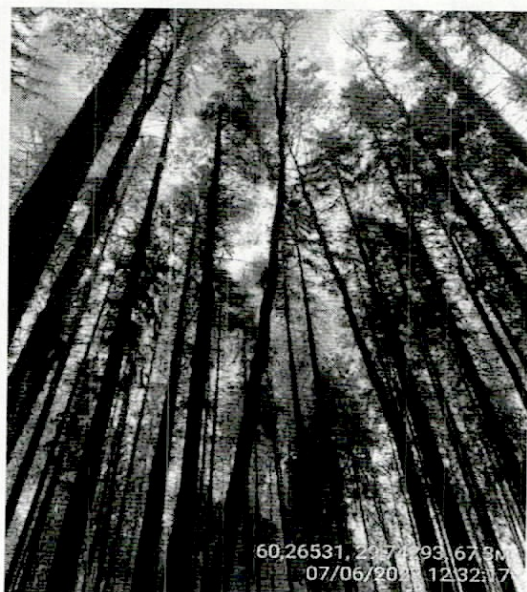


Фото № 26.2





## Дерево №27

Фото № 27.1 Общий вид дерева



Фото № 27.2





## Дерево №28

Фото № 28.1 Общий вид дерева(опенок)

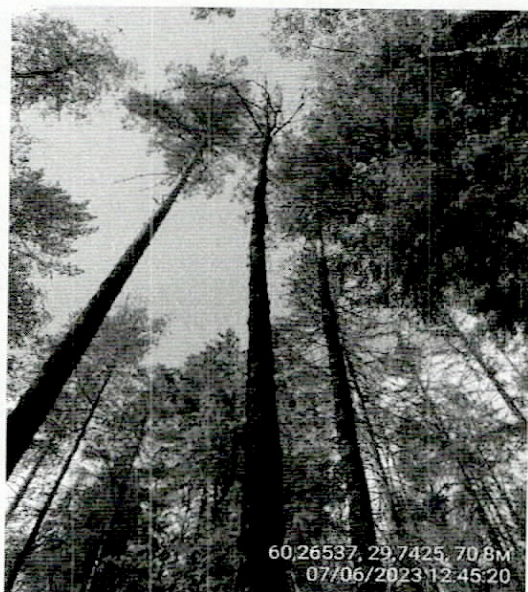


Фото № 28.2





## Дерево №29

Фото № 29.1 Общий вид дерева



Фото № 29.2





Дерево №30

Фото № 30.1 Общий вид дерева(наклон ствола)



Фото № 30.2





## Дерево №31

Фото № 31.1 Общий вид дерева(наклон на домик)



Фото № 31.2





## Дерево №32

Фото № 32.1 Общий вид дерева



Фото № 32.2

