

*Первый заместитель председателя Комитета -  
начальник республиканского лесного хозяйства  
Комитет по природным ресурсам Ленинградской  
области.*

УТВЕРЖДАЮ:

*И.И. Валуца*

должность

фамилия, имя и отчество (при наличии)

*09.08.2023*

дата

Акт  
лесопатологического обследования N 1-Бакор

лесных насаждений Сланцевского (лесничество)

Ленинградской области (субъект Российской Федерации)

Способ лесопатологического обследования: 1. Визуальный

☒

2. Инструментальный

☐

Место проведения

Участковое лесничество	Урочище (дача)	Квартал	Выдел	Площадь выдела, га	Лесопатоло гический выдел	Площадь лесопатологичес кого выдела, га
Доложское	-	47	1	10,0	-	-
Доложское	-	47	2	7,5	-	-
Доложское	-	47	3	8,0	-	-
Доложское	-	47	5	5,4	-	-
Доложское	-	47	9	4,4	-	-
Доложское	-	47	10	3,9	-	-
Доложское	-	47	11	3,1	-	-
Доложское	-	47	12	2,7	-	-
Доложское	-	47	13	3,3	-	-
Доложское	-	47	14	8,6	-	-
Доложское	-	47	18	5,5	-	-

Лесопатологическое обследование проведено на общей площади 62,4 га

Кадастровый номер участка: 47:28:0000000:74

(для участков, предоставленных в постоянное (бессрочное) пользование, аренду)

Документ о праве пользования:

договор аренды от 30.12.2008 № 2-2008-12-290-3, заготовка древесины

(тип документа о праве пользования, дата, номер, вид разрешенного использования лесов)

**1. Визуальное (рекогносцировочное) лесопатологическое обследование**  
(раздел включается в акт, в случае проведения лесопатологического обследования визуальным способом)

Наземное ☒

Дистанционное ☐

1.1. На площади 62,4 га фактическая таксационная характеристика лесного насаждения соответствует / не соответствует таксационному описанию (нужное подчеркнуть).

Причины несоответствия -

Ведомость участков с выявленными несоответствиями приведена в приложении 1 к Акту.

1.2. Лесные насаждения с нарушенной и утраченной устойчивостью выявлены на площади 0 га:

Участковое лесничество	Урочище (дача)	Квартал	Выдел	Площадь (га) насаждений		Причина ослабления (гибели)
				с нарушенной устойчивостью	с утраченной устойчивостью	
1	2	3	4	5	6	7
Доложское	-	47	1	-	-	-
Доложское	-	47	2	-	-	-
Доложское	-	47	3	-	-	-
Доложское	-	47	5	-	-	-
Доложское	-	47	9	-	-	-
Доложское	-	47	10	-	-	-
Доложское	-	47	11	-	-	-
Доложское	-	47	12	-	-	-
Доложское	-	47	13	-	-	-
Доложское	-	47	14	-	-	-
Доложское	-	47	18	-	-	-
Итого	-	-	-	-	-	-

Состояние обследованных лесных насаждений приведено в приложениях 1.1 - 1.4 к Акту в зависимости от метода проведения ЛПО.

1.3. В обследованных лесных насаждениях прогнозируется:

Прогноз	Площадь, га
1	2
Ослабление лесных насаждений	-
Усыхание лесных насаждений различной степени	-
Развитие очагов вредных организмов	-

1.4. Обнаружено загрязнение лесного участка отходами и выбросами:

промышленными ☐

бытовыми ☐

Вид загрязнения	Размеры загрязнения			Объем, куб.м	Площадь загрязнения, га
	длина, м	ширина, м	высота, м		
1	2	3	4	5	6
-	-	-	-	-	-

**ЗАКЛЮЧЕНИЕ**

Оценка текущего санитарного и лесопатологического состояния лесных насаждений, назначенные профилактические мероприятия по защите лесов, заключение о необходимости проведения инструментального ЛПО:

Участковое лесничество	Урочище (дача)	Квартал	Выдел	Площадь выдела, га	Лесопатологический выдел	Площадь лесопатологического выдела, га	Вид мероприятия	Рекомендуемый срок проведения мероприятия
1	2	3	4	5	6	7	8	9
Доложское	-	47	1	10,0	-	-	Улучшение условий обитания и размножения насекомоядных птиц и других насекомоядных животных	2023-2025 год
Доложское	-	47	2	7,5	-	-	Улучшение условий обитания и размножения насекомоядных птиц и других насекомоядных животных	2023-2025 год
Доложское	-	47	3	8,0	-	-	Улучшение условий обитания и размножения насекомоядных птиц и других насекомоядных животных	2023-2025 год
Доложское	-	47	5	5,4	-	-	Улучшение условий обитания и размножения насекомоядных птиц и других насекомоядных животных	2023-2025 год
Доложское	-	47	9	4,4	-	-	Улучшение условий обитания и размножения насекомоядных птиц и других насекомоядных животных	2023-2025 год
Доложское	-	47	10	3,9	-	-	Улучшение условий обитания и размножения насекомоядных птиц и других насекомоядных животных	2023-2025 год
Доложское	-	47	11	3,1	-	-	Улучшение условий обитания и размножения насекомоядных птиц и других насекомоядных животных	2023-2025 год
Доложское	-	47	12	2,7	-	-	Улучшение условий обитания и размножения насекомоядных птиц и других насекомоядных животных	2023-2025 год

Доложское	-	47	13	3,3	-	-	Улучшение условий обитания и размножения насекомоядных птиц и других насекомоядных животных	2023-2025 год
Доложское	-	47	14	8,6	-	-	Улучшение условий обитания и размножения насекомоядных птиц и других насекомоядных животных	2023-2025 год
Доложское	-	47	18	5,5	-	-	Улучшение условий обитания и размножения насекомоядных птиц и других насекомоядных животных	2023-2025 год
Итого	-	-	-	62,4				

- Согласно статье 19 постановления Правительства РФ от 09.12.2020 № 2047 «Об утверждении правил санитарной безопасности в лесах» мероприятия по предупреждению распространения вредных организмов осуществляются в сильно ослабленных, усыхающих и погибших насаждениях. Насаждения, расположенные в выделах 1,2,3,5,9,10,11,12,13,14,18 квартала 47 Доложского участкового лесничества Сланцевского лесничества Ленинградской области являются без признаков ослабления (СКС = 1,0), в которых согласно действующему законодательству мероприятия по предупреждению распространения вредных организмов (санитарно-оздоровительные мероприятия), не осуществляется

Дата проведения обследования 03.07.23.

Исполнитель работ по проведению лесопатологического обследования:

Фамилия, имя и отчество (при наличии) Поясова Т.В.

Организация ООО «Бакор»

должность по доверенности № 02 от 20.06.23. Подпись 

Телефон 8-911-960-16-84



Ведомость участка леса с выявленными несоответствиями таксационным описаниям

Субъект Российской Федерации Ленинградская область, Лесничество Сланцевское

Участковое лесничество Доложское Урочище (лесная дача) \_\_\_\_\_

1	2	3	4	5	6	7	8	9	10	Таксационная характеристика										Заложено пробных площадей	
										состав	попорода	возраст, лет	средняя высота, м	средний диаметр, см	тип леса	попнота	бонитет	запас, куб.м/га	количество, шт.	Общая площадь, га	
1	2	3	4	5	6	7	8	9	10	11	12	13	14	15	16	17	18	19	20	21	
							ТО	Х	Х												

Условные обозначения:

ТО – таксационные описания

Ф – фактическая характеристика лесного насаждения

Исполнитель работ по проведению лесопатологического обследования:

фамилия, имя и отчество (при наличии) Поясова Т.В. Подпись \_\_\_\_\_

Результаты проведения лесопатологического обследования лесных насаждений за июль 2023 года  
(месяц)

Субъект Российской Федерации Ленинградская область, Лесничество Сланцевское  
Участковое лесничество Доложское, Урочище (лесная дача) \_\_\_\_\_

[illegible]

Условные обозначения: Н – деревья не подлежат рубке, Р – деревья подлежат рубке

Исполнитель работ по проведению лесопатологического обследования;

Фамилия, имя и отчество (при наличии) Поясова Т.В. Подпись

Дата составления документа 04.07.2021

Приложение 1.1  
к акту лесопатологического обследования  
утвержденному Приказом Минприроды России  
от 09.11.2020 № 910

Результаты проведения лесопатологического обследования лесных насаждений за июль 2023 года  
(месяц)

Субъект Российской Федерации Ленинградская область, Лесничество Сланцевское  
участковое лесничество Доложское Урочище (лесная дача)

Номер квартала		Номер выдела	Площадь выдела, га	Целевое назначение лесов	Категория защитных лесов	ОЗУ	Номер лесопатологического выдела	Площадь лесопатологического выдела, га	Таксационная характеристика								Число деревьев на временной пробной площади, шт.		Распределение деревьев по категориям состояния, % от запаса																Причина ослабления, повреждения		Подлежит рубке, % от запаса		Назначенные мероприятия																																																																																																																																																																																																																																																																																																																																																																																																																																																																																																																																																																																																																																																																																																																																																																																																																																																																																																																																																																																																																																																																																																																																																																																																																																																																																																																																																																																																																																																																																																				
1	2	3	4	5	6	7	8	9	состав	порода	возраст	ср. высота, м	ср. диаметр, см	тип леса	полнота	бонитет	запас, куб.м/га	18	19	20	21	22	23	24	25	26	27	28	29	30	31	32	33	34	35	36																																																																																																																																																																																																																																																																																																																																																																																																																																																																																																																																																																																																																																																																																																																																																																																																																																																																																																																																																																																																																																																																																																																																																																																																																																																																																																																																																																																																																																																																																																							
47	2	7,5	эксплуатационные леса	-	-	-	-	8С2Б	С	44	13	12	13	14	15	16	17	-	100																																																																																																																																																																																																																																																																																																																																																																																																																																																																																																																																																																																																																																																																																																																																																																																																																																																																																																																																																																																																																																																																																																																																																																																																																																																																																																																																																																																																																																																																																																																								

Условные обозначения: Н – деревья не подлежат рубке, Р – деревья подлежат рубке

Исполнитель работ по проведению лесопатологического обследования:

фамилия, имя и отчество (при наличии) Поясова Т.В. Подпись

Дата составления документа 04.07.23

Дата составления документа 04.01.23,

Приложение 1.1  
к акту лесопатологического обследования  
утвержденному Приказом Минприроды России  
от 09.11.2020 № 910

Результаты проведения лесопатологического обследования лесных насаждений за июль 2023 года  
(месяц)

Субъект Российской Федерации Ленинградская область Лесничество Сланцевское  
Участковое лесничество Доложское Урочище (лесная дача)

Таксационная характеристика										Распределение деревьев по категориям состояния, % от запаса																Причина ослабления, повреждения		Подлежит рубке, % от запаса		Улучшение условий обитания и размножения насекомых-птиц и других насекомых-животных		5,4		Назначенные мероприятия																																																																																																																																																																																																																																																																																																																																																																																																																																																																																																																																																																																																																																																																																																																																																																																																																																																																																																																																																																																																																																																																																																																																																																																																																																																																																																																																																																																																																																									
Номер квартала	Номер выдела	Площадь выдела, га	Целевое назначение лесов	Категория защитных лесов	ОЗУ	Номер лесопатологического выдела	Площадь лесопатологического выдела, га	состав	порода	возраст	ср. высота, м	ср диаметр, см	тип леса	полнота	бонитет	запас, куб.м/га	Число деревьев на временной пробной площади, шт.	без признаков ослабления	ослабленные	сильно ослабленные	усыхающие	свежий сухой	свежий ветровал	свежий бурелом	старый сухой	старый ветровал	старый бурелом	33	34	35	36																																																																																																																																																																																																																																																																																																																																																																																																																																																																																																																																																																																																																																																																																																																																																																																																																																																																																																																																																																																																																																																																																																																																																																																																																																																																																																																																																																																																																																												
47	5	5,4	эксплуатационные леса	-	-	-	-	9С1Б	С	47	13	14	ВР	0,7	3	147	-	100	Н	Р	Н	Р	Н	Р	Н	Р	Н	Р	Н	Р	Н	Р	Н	Р	Н	Р	Н	Р	Н	Р	Н	Р	Н	Р	Н	Р	Н	Р	Н	Р	Н	Р	Н	Р	Н	Р	Н	Р	Н	Р	Н	Р	Н	Р	Н	Р	Н	Р	Н	Р	Н	Р	Н	Р	Н	Р	Н	Р	Н	Р	Н	Р	Н	Р	Н	Р	Н	Р	Н	Р	Н	Р	Н	Р	Н	Р	Н	Р	Н	Р	Н	Р	Н	Р	Н	Р	Н	Р	Н	Р	Н	Р	Н	Р	Н	Р	Н	Р	Н	Р	Н	Р	Н	Р	Н	Р	Н	Р	Н	Р	Н	Р	Н	Р	Н	Р	Н	Р	Н	Р	Н	Р	Н	Р	Н	Р	Н	Р	Н	Р	Н	Р	Н	Р	Н	Р	Н	Р	Н	Р	Н	Р	Н	Р	Н	Р	Н	Р	Н	Р	Н	Р	Н	Р	Н	Р	Н	Р	Н	Р	Н	Р	Н	Р	Н	Р	Н	Р	Н	Р	Н	Р	Н	Р	Н	Р	Н	Р	Н	Р	Н	Р	Н	Р	Н	Р	Н	Р	Н	Р	Н	Р	Н	Р	Н	Р	Н	Р	Н	Р	Н	Р	Н	Р	Н	Р	Н	Р	Н	Р	Н	Р	Н	Р	Н	Р	Н	Р	Н	Р	Н	Р	Н	Р	Н	Р	Н	Р	Н	Р	Н	Р	Н	Р	Н	Р	Н	Р	Н	Р	Н	Р	Н	Р	Н	Р	Н	Р	Н	Р	Н	Р	Н	Р	Н	Р	Н	Р	Н	Р	Н	Р	Н	Р	Н	Р	Н	Р	Н	Р	Н	Р	Н	Р	Н	Р	Н	Р	Н	Р	Н	Р	Н	Р	Н	Р	Н	Р	Н	Р	Н	Р	Н	Р	Н	Р	Н	Р	Н	Р	Н	Р	Н	Р	Н	Р	Н	Р	Н	Р	Н	Р	Н	Р	Н	Р	Н	Р	Н	Р	Н	Р	Н	Р	Н	Р	Н	Р	Н	Р	Н	Р	Н	Р	Н	Р	Н	Р	Н	Р	Н	Р	Н	Р	Н	Р	Н	Р	Н	Р	Н	Р	Н	Р	Н	Р	Н	Р	Н	Р	Н	Р	Н	Р	Н	Р	Н	Р	Н	Р	Н	Р	Н	Р	Н	Р	Н	Р	Н	Р	Н	Р	Н	Р	Н	Р	Н	Р	Н	Р	Н	Р	Н	Р	Н	Р	Н	Р	Н	Р	Н	Р	Н	Р	Н	Р	Н	Р	Н	Р	Н	Р	Н	Р	Н	Р	Н	Р	Н	Р	Н	Р	Н	Р	Н	Р	Н	Р	Н	Р	Н	Р	Н	Р	Н	Р	Н	Р	Н	Р	Н	Р	Н	Р	Н	Р	Н	Р	Н	Р	Н	Р	Н	Р	Н	Р	Н	Р	Н	Р	Н	Р	Н	Р	Н	Р	Н	Р	Н	Р	Н	Р	Н	Р	Н	Р	Н	Р	Н	Р	Н	Р	Н	Р	Н	Р	Н	Р	Н	Р	Н	Р	Н	Р	Н	Р	Н	Р	Н	Р	Н	Р	Н	Р	Н	Р	Н	Р	Н	Р	Н	Р	Н	Р	Н	Р	Н	Р	Н	Р	Н	Р	Н	Р	Н	Р	Н	Р	Н	Р	Н	Р	Н	Р	Н	Р	Н	Р	Н	Р	Н	Р	Н	Р	Н	Р	Н	Р	Н	Р	Н	Р	Н	Р	Н	Р	Н	Р	Н	Р	Н	Р	Н	Р	Н	Р	Н	Р	Н	Р	Н	Р	Н	Р	Н	Р	Н	Р	Н	Р	Н	Р	Н	Р	Н	Р	Н	Р	Н	Р	Н	Р	Н	Р	Н	Р	Н	Р	Н	Р	Н	Р	Н	Р	Н	Р	Н	Р	Н	Р	Н	Р	Н	Р	Н	Р	Н	Р	Н	Р	Н	Р	Н	Р	Н	Р	Н	Р	Н	Р	Н	Р	Н	Р	Н	Р	Н	Р	Н	Р	Н	Р	Н	Р	Н	Р	Н	Р	Н	Р	Н	Р	Н	Р	Н	Р	Н	Р	Н	Р	Н	Р	Н	Р	Н	Р	Н	Р	Н	Р	Н	Р	Н	Р	Н	Р	Н	Р	Н	Р	Н	Р	Н	Р	Н	Р	Н	Р	Н	Р	Н	Р	Н	Р	Н	Р	Н	Р	Н	Р	Н	Р	Н	Р	Н	Р	Н	Р	Н	Р	Н	Р	Н	Р	Н	Р	Н	Р	Н	Р	Н	Р	Н	Р	Н	Р	Н	Р	Н	Р	Н	Р	Н	Р	Н	Р	Н	Р	Н	Р	Н	Р	Н	Р	Н	Р	Н	Р	Н	Р	Н	Р	Н	Р	Н	Р	Н	Р	Н	Р	Н	Р	Н	Р	Н	Р	Н	Р	Н	Р	Н	Р	Н	Р	Н	Р	Н	Р	Н	Р	Н	Р	Н	Р	Н	Р	Н	Р	Н	Р	Н	Р	Н	Р	Н	Р	Н	Р	Н	Р	Н	Р	Н	Р	Н	Р	Н	Р	Н	Р	Н	Р	Н	Р	Н	Р	Н	Р	Н	Р	Н	Р	Н	Р	Н	Р	Н	Р	Н	Р	Н	Р	Н	Р	Н	Р	Н	Р	Н	Р	Н	Р	Н	Р	Н	Р	Н	Р	Н	Р	Н	Р	Н	Р	Н	Р	Н	Р	Н	Р	Н	Р	Н	Р	Н	Р	Н	Р	Н	Р	Н	Р	Н	Р	Н	Р	Н	Р	Н	Р	Н	Р	Н	Р	Н	Р	Н	Р	Н	Р	Н	Р	Н	Р	Н	Р	Н	Р	Н	Р	Н	Р	Н	Р	Н	Р	Н	Р	Н	Р	Н	Р	Н	Р	Н	Р	Н	Р	Н	Р	Н	Р	Н	Р	Н	Р	Н	Р	Н	Р	Н	Р	Н	Р	Н	Р	Н	Р	Н	Р	Н	Р	Н	Р	Н	Р	Н	Р	Н	Р	Н	Р	Н	Р	Н	Р	Н	Р	Н	Р	Н	Р	Н	Р	Н	Р	Н	Р	Н	Р	Н	Р	Н	Р	Н	Р	Н	Р	Н	Р	Н	Р	Н	Р	Н	Р	Н	Р	Н	Р	Н	Р	Н	Р	Н	Р	Н	Р	Н	Р	Н	Р	Н	Р	Н	Р	Н	Р	Н	Р	Н	Р	Н	Р	Н	Р	Н	Р	Н	Р	Н	Р	Н	Р	Н	Р	Н	Р	Н	Р	Н	Р	Н	Р	Н	Р	Н	Р	Н	Р	Н	Р	Н	Р	Н	Р	Н	Р	Н	Р	Н	Р	Н	Р	Н	Р	Н	Р	Н	Р	Н	Р	Н	Р	Н	Р	Н	Р	Н	Р	Н	Р	Н	Р	Н	Р	Н	Р	Н	Р	Н	Р	Н	Р	Н	Р	Н	Р	Н	Р	Н	Р	Н	Р	Н	Р	Н	Р	Н	Р	Н	Р	Н	Р	Н	Р	Н	Р	Н	Р	Н	Р	Н	Р	Н	Р	Н	Р	Н	Р	Н	Р	Н	Р	Н	Р	Н	Р	Н	Р	Н	Р	Н	Р	Н	Р	Н	Р	Н	Р	Н	Р	Н	Р	Н	Р	Н	Р	Н	Р	Н	Р	Н	Р	Н	Р	Н	Р	Н	Р	Н	Р	Н	Р	Н	Р	Н	Р	Н	Р	Н	Р	Н	Р	Н	Р	Н	Р	Н	Р	Н	Р	Н	Р	Н	Р	Н	Р	Н	Р	Н	Р	Н	Р	Н	Р	Н	Р	Н	Р	Н	Р	Н	Р	Н	Р	Н	Р	Н	Р	Н	Р	Н	Р	Н	Р	Н	Р	Н	Р	Н	Р	Н	Р	Н	Р	Н	Р	Н	Р	Н	Р	Н	Р	Н	Р	Н	Р	Н	Р	Н	Р	Н	Р	Н	Р	Н	Р	Н	Р	Н	Р	Н	Р	Н	Р	Н	Р	Н	Р	Н	Р	Н	Р	Н	Р	Н	Р	Н	Р	Н	Р	Н	Р	Н	Р	Н	Р	Н	Р	Н	Р	Н	Р	Н	Р	Н	Р	Н	Р	Н	Р	Н	Р	Н	Р	Н	Р	Н	Р	Н	Р	Н	Р	Н	Р	Н	Р	Н	Р	Н	Р	Н	Р	Н	Р	Н	Р	Н	Р	Н	Р	Н	Р	Н	Р	Н	Р	Н	Р	Н	Р	Н	Р	Н	Р	Н	Р	Н	Р	Н	Р	Н	Р	Н	Р	Н	Р	Н	Р	Н	Р	Н	Р	Н	Р	Н	Р	Н	Р	Н	Р	Н	Р	Н	Р	Н	Р	Н	Р	Н	Р	Н	Р	Н	Р	Н	Р	Н	Р	Н	Р	Н	Р	Н	Р	Н	Р	Н	Р	Н	Р	Н	Р	Н	Р	Н	Р	Н

Условные обозначения: Н – деревья не подлежат рубке, Р – деревья подлежат рубке

Исполнитель работ по проведению лесопатологического обследования:

Фамилия, имя и отчество (при наличии) Поясова Т.В. Подпись

Дата составления документа 04.07.23

Результаты проведения лесопатологического обследования лесных насаждений за        июль        2023 года  
(месяц)

Субъект Российской Федерации Ленинградская область Лесничество Сланцевское  
Участковое лесничество Доложское Урочище (лесная дача) \_\_\_\_\_

[illegible]

Условные обозначения: Н – деревья не подлежат рубке, Р – деревья подлежат рубке

**Исполнитель работ по проведению лесопатологического обследования:**

Фамилия, имя и отчество (при наличии) Поясова Т.В. Подпись

Дата составления документа 04.07.13:---



Дата составления документа 04.07.22.

Дата составления документа 04.02.23.

Результаты проведения лесопатологического обследования лесных насаждений за июль 2023 года  
(месяц)

[illegible]

Дата составления документа 04.07.23.

Приложение 1.1  
к акту лесопатологического обследования  
утвержденному Приказом Минприроды России  
от 09.11.2020 № 910

Результаты проведения лесопатологического обследования лесных насаждений за июль 2023 года  
(месяц)

Субъект Российской Федерации Ленинградская область Лесничество Сланцевское  
Участковое лесничество Доложское Урочище (лесная дача) \_\_\_\_\_

Итого		Таксационная характеристика										Число деревьев на временной пробной площади, шт.										Распределение деревьев по категориям состояния, % от запаса														Причина ослабления, повреждения		Подлежит рубке, % от запаса				Улучшение условий обитания и размножения насекомых-вредителей		3,3																																																																																																																																																																																																																																																																																																																																																																																																																																																																																																																																																					
1	2	3	4	5	6	7	8	9	10	11	12	13	14	15	16	17	18	19	20	21	22	23	24	25	26	27	28	29	30	31	32	33	34	35	36	вид	площадь, га	назначение-мероприятия																																																																																																																																																																																																																																																																																																																																																																																																																																																																																																																																																											
47	13	3,3	эксплуатационные леса	-	-	-	-	6С2620С+Е	состав	порода	возраст	ср. высота, м	ср. диаметр, см	тип леса	полнота	бонитет	запас, куб.м/га	-	100	Н	Р	Н	Р	Н	Р	Н	Р	Н	Р	Н	Р	Н	Р	Н	Р	Н	Р	Н	Р	Н	Р	Н	Р	Н	Р	Н	Р	Н	Р	Н	Р	Н	Р	Н	Р	Н	Р	Н	Р	Н	Р	Н	Р	Н	Р	Н	Р	Н	Р	Н	Р	Н	Р	Н	Р	Н	Р	Н	Р	Н	Р	Н	Р	Н	Р	Н	Р	Н	Р	Н	Р	Н	Р	Н	Р	Н	Р	Н	Р	Н	Р	Н	Р	Н	Р	Н	Р	Н	Р	Н	Р	Н	Р	Н	Р	Н	Р	Н	Р	Н	Р	Н	Р	Н	Р	Н	Р	Н	Р	Н	Р	Н	Р	Н	Р	Н	Р	Н	Р	Н	Р	Н	Р	Н	Р	Н	Р	Н	Р	Н	Р	Н	Р	Н	Р	Н	Р	Н	Р	Н	Р	Н	Р	Н	Р	Н	Р	Н	Р	Н	Р	Н	Р	Н	Р	Н	Р	Н	Р	Н	Р	Н	Р	Н	Р	Н	Р	Н	Р	Н	Р	Н	Р	Н	Р	Н	Р	Н	Р	Н	Р	Н	Р	Н	Р	Н	Р	Н	Р	Н	Р	Н	Р	Н	Р	Н	Р	Н	Р	Н	Р	Н	Р	Н	Р	Н	Р	Н	Р	Н	Р	Н	Р	Н	Р	Н	Р	Н	Р	Н	Р	Н	Р	Н	Р	Н	Р	Н	Р	Н	Р	Н	Р	Н	Р	Н	Р	Н	Р	Н	Р	Н	Р	Н	Р	Н	Р	Н	Р	Н	Р	Н	Р	Н	Р	Н	Р	Н	Р	Н	Р	Н	Р	Н	Р	Н	Р	Н	Р	Н	Р	Н	Р	Н	Р	Н	Р	Н	Р	Н	Р	Н	Р	Н	Р	Н	Р	Н	Р	Н	Р	Н	Р	Н	Р	Н	Р	Н	Р	Н	Р	Н	Р	Н	Р	Н	Р	Н	Р	Н	Р	Н	Р	Н	Р	Н	Р	Н	Р	Н	Р	Н	Р	Н	Р	Н	Р	Н	Р	Н	Р	Н	Р	Н	Р	Н	Р	Н	Р	Н	Р	Н	Р	Н	Р	Н	Р	Н	Р	Н	Р	Н	Р	Н	Р	Н	Р	Н	Р	Н	Р	Н	Р	Н	Р	Н	Р	Н	Р	Н	Р	Н	Р	Н	Р	Н	Р	Н	Р	Н	Р	Н	Р	Н	Р	Н	Р	Н	Р	Н	Р	Н	Р	Н	Р	Н	Р	Н	Р	Н	Р	Н	Р	Н	Р	Н	Р	Н	Р	Н	Р	Н	Р	Н	Р	Н	Р	Н	Р	Н	Р	Н	Р	Н	Р	Н	Р	Н	Р	Н	Р	Н	Р	Н	Р	Н	Р	Н	Р	Н	Р	Н	Р	Н	Р	Н	Р	Н	Р	Н	Р	Н	Р	Н	Р	Н	Р	Н	Р	Н	Р	Н	Р	Н	Р	Н	Р	Н	Р	Н	Р	Н	Р	Н	Р	Н	Р	Н	Р	Н	Р	Н	Р	Н	Р	Н	Р	Н	Р	Н	Р	Н	Р	Н	Р	Н	Р	Н	Р	Н	Р	Н	Р	Н	Р	Н	Р	Н	Р	Н	Р	Н	Р	Н	Р	Н	Р	Н	Р	Н	Р	Н	Р	Н	Р	Н	Р	Н	Р	Н	Р	Н	Р	Н	Р	Н	Р	Н	Р	Н	Р	Н	Р	Н	Р	Н	Р	Н	Р	Н	Р	Н	Р	Н	Р	Н	Р

Условные обозначения: Н – деревья не подлежат рубке, Р – деревья подлежат рубке

Исполнитель работ по проведению лесопатологического обследования:

Фамилия, имя и отчество (при наличии) Поксова Т.В. Подпись \_\_\_\_\_

Дата составления документа 09.08.23

Результаты проведения лесопатологического обследования лесных насаждений за июль 2023 года  
(месяц)

Субъект Российской Федерации Ленинградская область Лесничество Сланцевское  
участковое лесничество Доложское Урочище (лесная дача) \_\_\_\_\_

[illegible]

Условные обозначения: Н – деревья не подлежат рубке, Р – деревья подлежат рубке

Исполнитель работ по проведению лесопатологического обследования:

Фамилия, имя и отчество (при наличии) Поясова Т.В. Подпись

Дата составления документа  
09.01.2025

Приложение 1.1  
к акту лесопатологического обследования  
утвержденному Приказом Минприроды России  
от 09.11.2020 № 910

Результаты проведения лесопатологического обследования лесных насаждений за июль 2023 года  
(месяц)

Субъект Российской Федерации Ленинградская область, Лесничество Сланцевское  
Участковое лесничество Доложское Урочище (лесная дача) \_\_\_\_\_

Номер квартала		Номер выдела	Площадь выдела, га	Целевое назначение лесов	Категория защитных лесов	ОЗУ	Номер лесопатологического выдела	Площадь лесопатологического выдела, га	Таксационная характеристика									Число деревьев на временной пробной площади, шт.		Распределение деревьев по категориям состояния, % от запаса																Причина ослабления, повреждения		Подлежит рубке, % от запаса	Назначенные мероприятия																																																																																																																																																																																																																																																																																																																																																																																																																																																																																																																																																																																																																																																																																																																																																																																																																																																																																																																																																																																																																																																																																																																																																																																																																																																																																																																																																																																																																																																																																																																															
1	2	3	4	5	6	7	8	9	состав	порода	возраст	ср. высота, м	ср. диаметр, см	тип леса	полнота	бонитет	запас, куб.м/га	18	19	20	21	22	23	24	25	26	27	28	29	30	31	32	33	34	35	36																																																																																																																																																																																																																																																																																																																																																																																																																																																																																																																																																																																																																																																																																																																																																																																																																																																																																																																																																																																																																																																																																																																																																																																																																																																																																																																																																																																																																																																																																																																																		
47	18	5,5	эксплуатационные леса	-	-	-	-	5СБ20С	С	43	13	14	14	ЧС	0,7	3	160	-	100																			Улучшение условий обитания и размножения насекомых-птиц и других насекомых-животных																																																																																																																																																																																																																																																																																																																																																																																																																																																																																																																																																																																																																																																																																																																																																																																																																																																																																																																																																																																																																																																																																																																																																																																																																																																																																																																																																																																																																																																																																																																																
																		-	100																																																																																																																																																																																																																																																																																																																																																																																																																																																																																																																																																																																																																																																																																																																																																																																																																																																																																																																																																																																																																																																																																																																																																																																																																																																																																																																																																																																																																																																																																																																																																			</

Условные обозначения: Н – деревья не подлежат рубке, Р – деревья подлежат рубке

Исполнитель работ по проведению лесопатологического обследования:

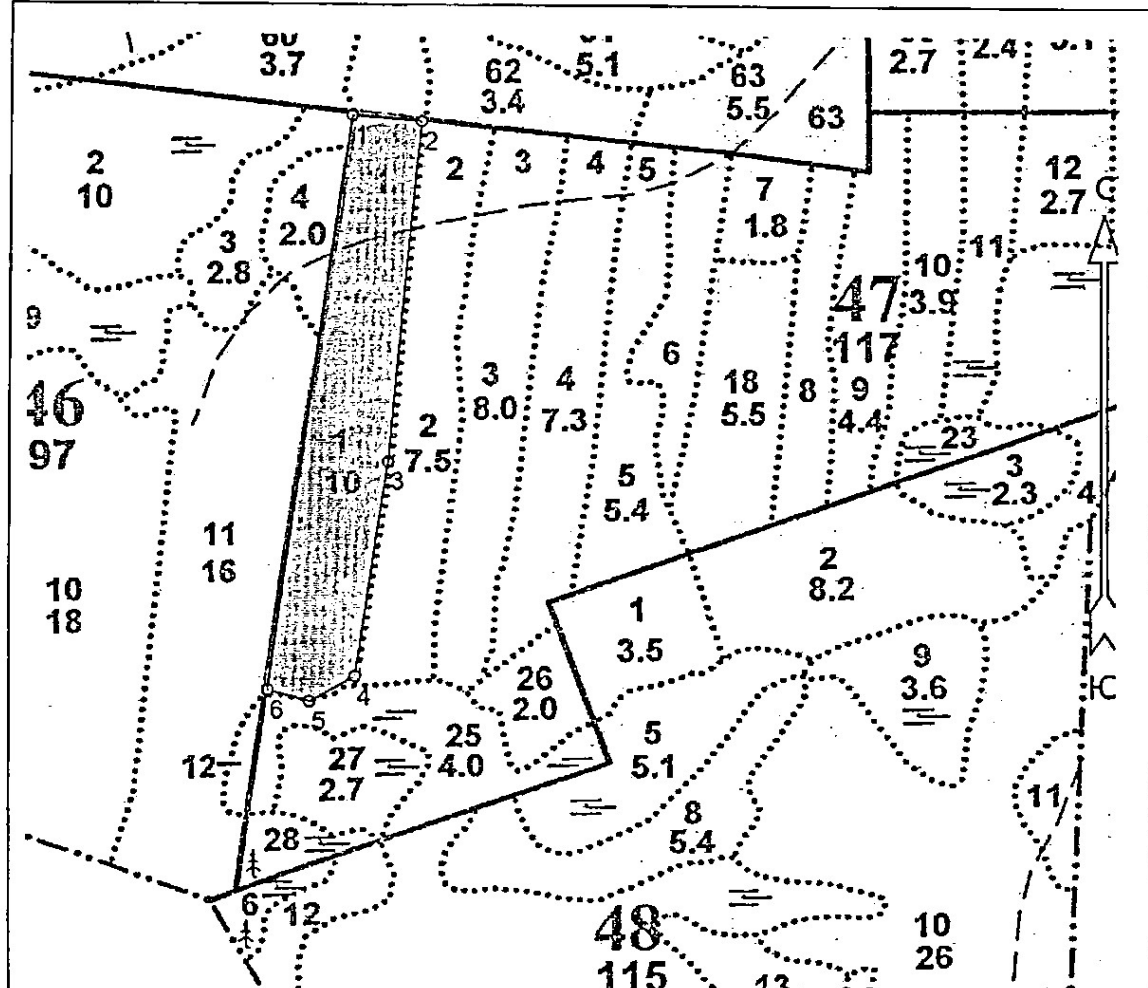
Фамилия, имя и отчество (при наличии) Поясова Т.В. Подпись

Дата составления документа 04.07.23

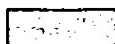


Абрис участка леса  
Сланцевское лесничество  
Доложское участковое лесничество  
квартал 47 выдел 1 площадь 10,0 га

Масштаб 1:10 000



Условные обозначения:



Улучшение условий обитания и размножения насекомоядных птиц и других насекомоядных животных

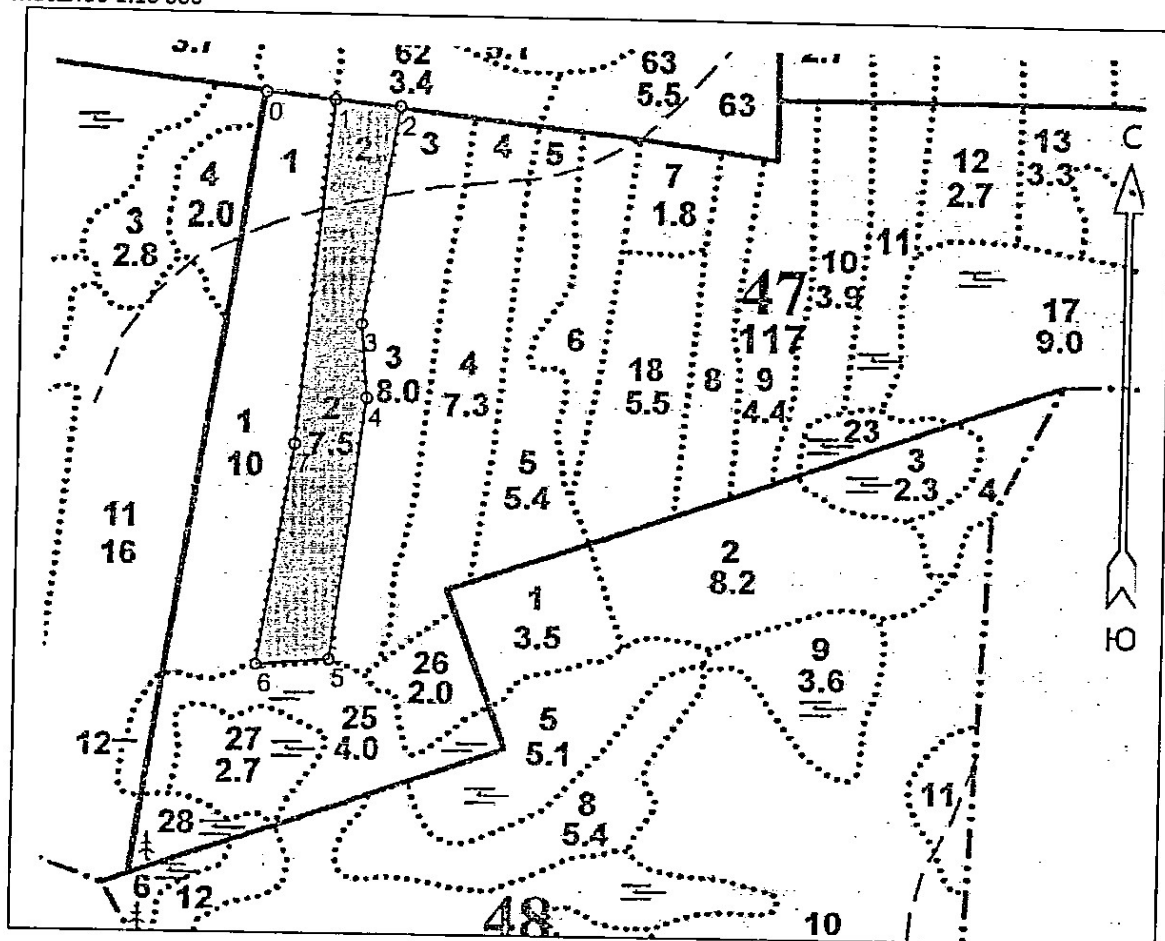
№ квартала	№ выдела	№ лесопатологического выдела	Размеры ленты (круговой площадки) пересчета					Координаты начала, конца и поворотных точек лент пересчета /центров круговых площадок пересчета
			№ ленты (площадки)	длина, м	ширина, м	радиус, м	площадь, га	
47	1						10,0	

Исполнитель работ по проведению лесопатологического обследования:

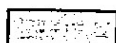
Фамилия, имя и отчество (при наличии) Поясова Т.В. Подпись Т.В. Поясова

Дата составления документа 04.04.23.

Абрис участка леса  
Сланцевское лесничество  
Доложское участковое лесничество  
квартал 47 выдел 2 площадь 7,5 га  
Масштаб 1:10 000



Условные обозначения:



Улучшение условий обитания и размножения насекомоядных птиц и других насекомоядных животных

№ квартала	№ выдела	№ лесопатологического выдела	Размеры ленты (круговой площадки) пересчета					Координаты начала, конца и поворотных точек лент пересчета /центров круговых площадок пересчета
			№ ленты (площадки)	длина, м	ширина, м	радиус, м	площадь, га	
47	2						7,5	

Исполнитель работ по проведению лесопатологического обследования:

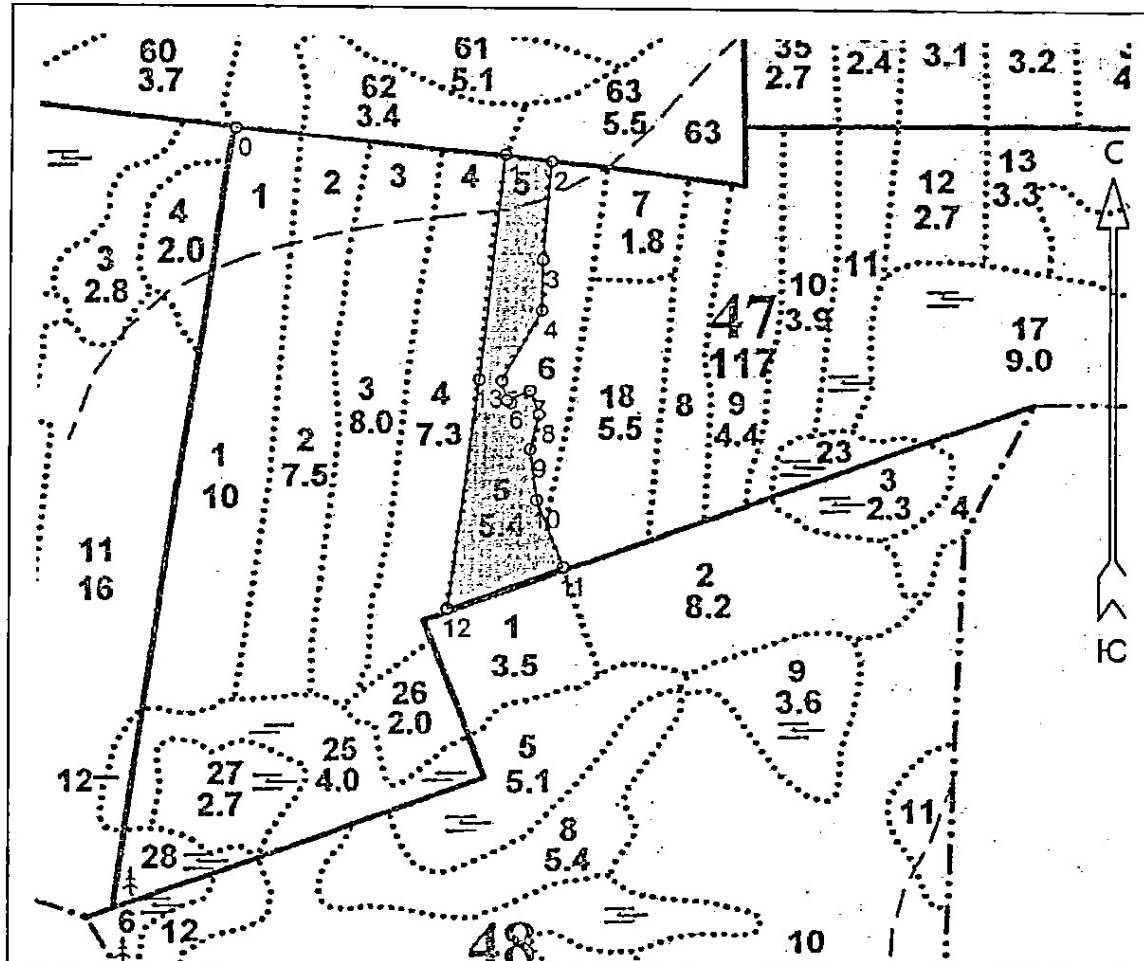
Фамилия, имя и отчество (при наличии) Поясова Т.В. Подпись Т.В. Поясова

Дата составления документа 04.07.23

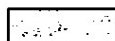
Дата составления документа 04.04.23.

Абрис участка леса  
Сланцевское лесничество  
Доложское участковое лесничество  
квартал 47 выдел 5 площадь 5,4 га

Масштаб 1:10 000



Условные обозначения:



Улучшение условий обитания и размножения насекомоядных птиц и других насекомоядных животных

№ квартала	№ выдела	№ лесопатологического выдела	Размеры ленты (круговой площадки) пересчета					Координаты начала, конца и поворотных точек лент пересчета /центров круговых площадок пересчета
			№ ленты (площадки)	длина, м	ширина, м	радиус, м	площадь, га	
47	5						5,4	

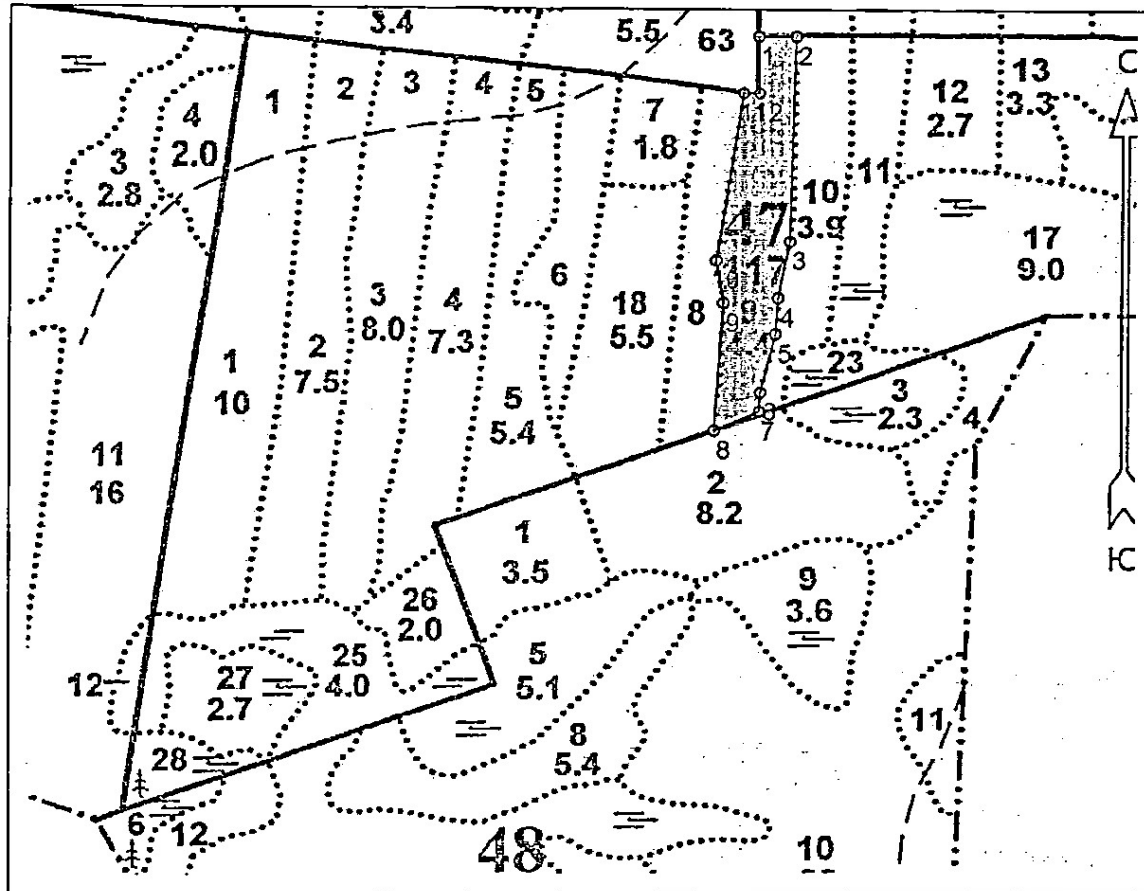
Исполнитель работ по проведению лесопатологического обследования:

Фамилия, имя и отчество (при наличии) Поясова Т.В. Подпись Т.В. Поясова

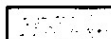
Дата составления документа 04.04.23.

Абрис участка леса  
Сланцевское лесничество  
Доложское участковое лесничество  
квартал 47 выдел 9 площадь 4,4 га

Масштаб 1:10 000



Условные обозначения:



Улучшение условий обитания и размножения насекомоядных птиц и других насекомоядных животных

№ квартала	№ выдела	№ лесопатологического выдела	Размеры ленты (круговой площадки) пересчета					Координаты начала, конца и поворотных точек лент пересчета / центров круговых площадок пересчета
			№ ленты (площадки)	длина, м	ширина, м	радиус, м	площадь, га	
47	9						4,4	

Исполнитель работ по проведению лесопатологического обследования:  
Фамилия, имя и отчество (при наличии) Поясова Т.В. Подпись Т.В. Поясова

Дата составления документа 04.04.23.

1. *Chlorophyll a* and *Chlorophyll b* contents were determined by the method of Arar and Collins (1987).

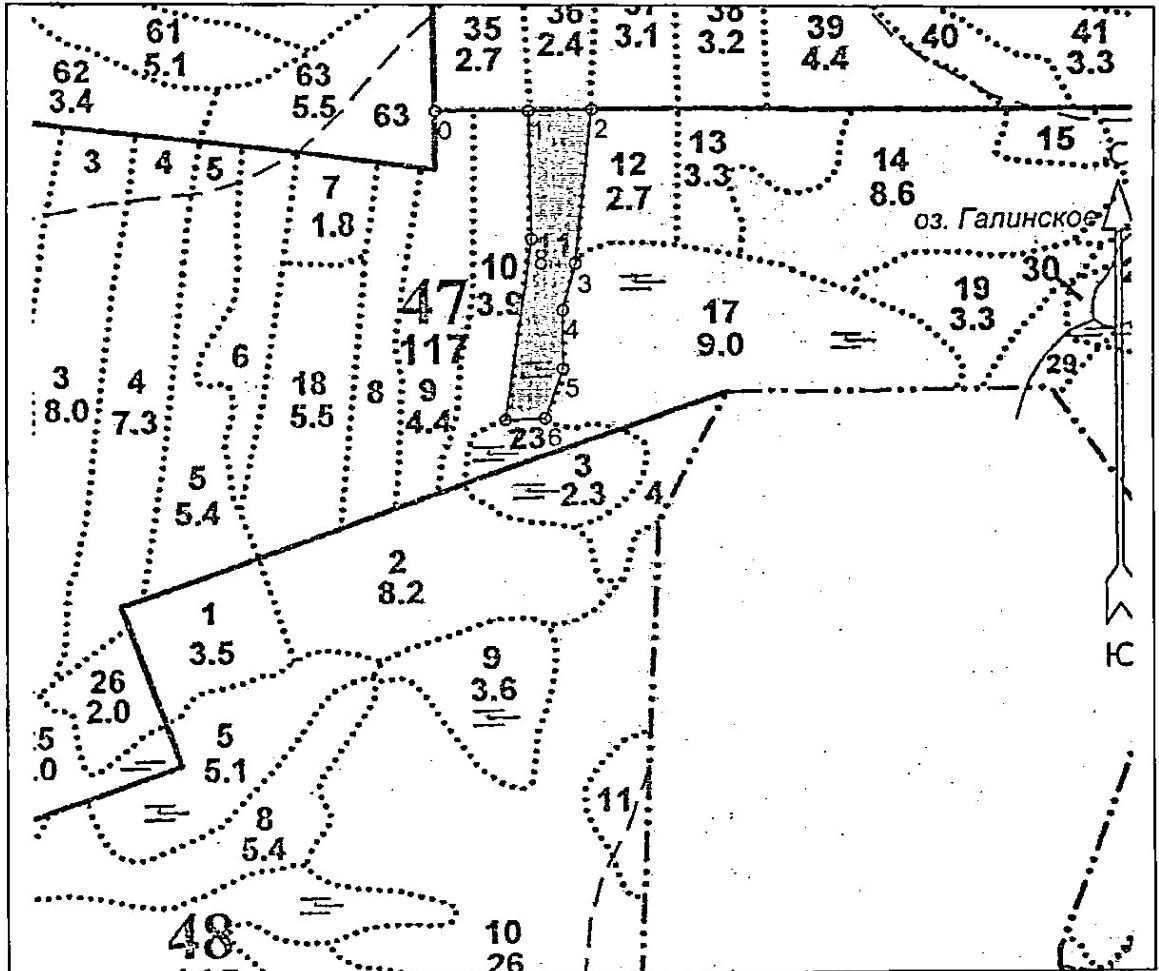
№ квартала	№ выдела	№ лесопато логического выдела	Размеры ленты (круговой площадки) пересчета					Координаты начала, конца и поворотных точек лент пересчета /центров круговых площадок пересчета	
			№ ленты (площадки)	длина, м	ширина, м	радиус, м	площадь, га		
47	10						3,9		

Дата составления документа 09.04.13.

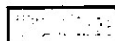


Абрис участка леса  
Сланцевское лесничество  
Доложское участковое лесничество  
квартал 47 выдел 11 площадь 3,1 га

Масштаб 1:10 000



Условные обозначения:



Улучшение условий обитания и размножения насекомоядных птиц и других насекомоядных животных

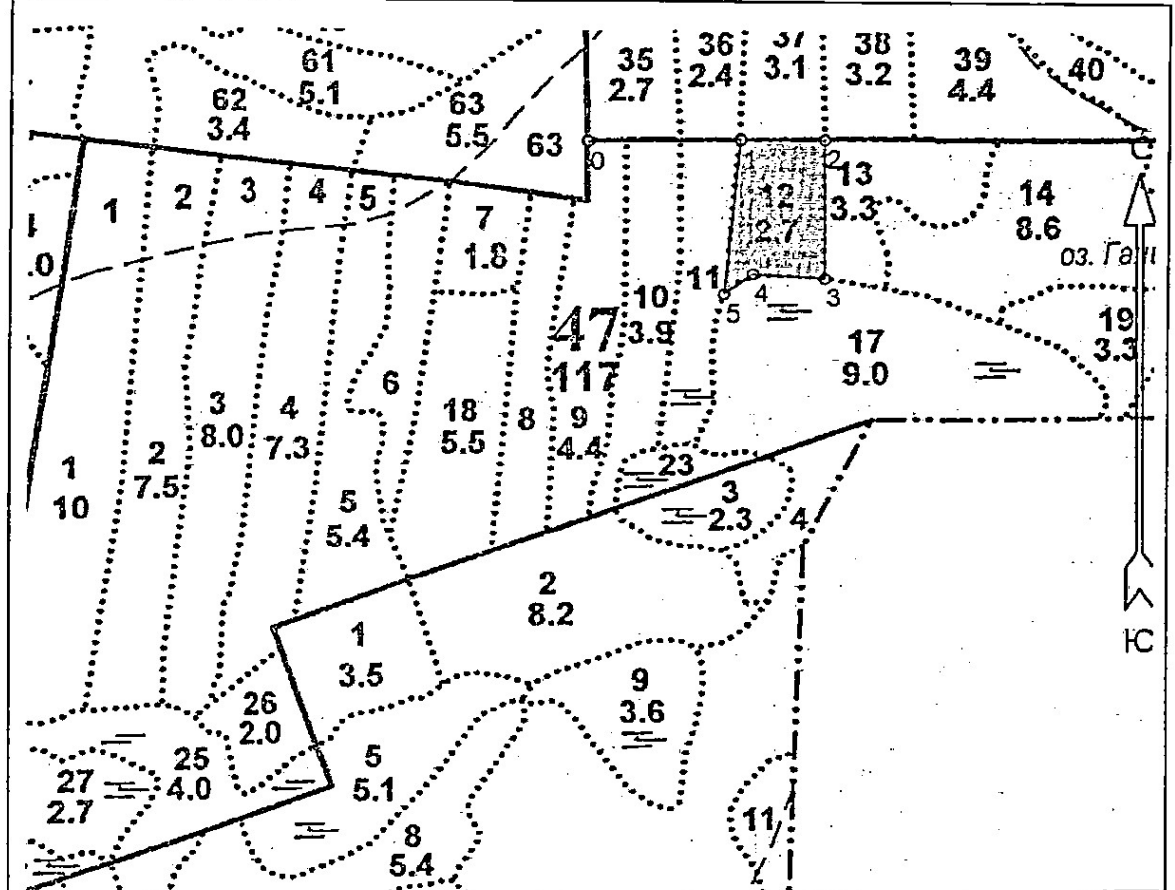
№ квартала	№ выдела	№ лесопатологического выдела	Размеры ленты (круговой площадки) пересчета					Координаты начала, конца и поворотных точек лент пересчета /центров круговых площадок пересчета
			№ ленты (площадки)	длина, м	ширина, м	радиус, м	площадь, га	
47	11						3,1	

Исполнитель работ по проведению лесопатологического обследования:  
Фамилия, имя и отчество (при наличии) Поясова Т.В. Подпись Т.В. Поясова

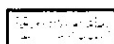
Дата составления документа 04.07.23.

Абрис участка леса  
Сланцевское лесничество  
Доложское участковое лесничество  
квартал 47 выдел 12 площадь 2,7 га

Масштаб 1:10 000



Условные обозначения:



Улучшение условий обитания и размножения насекомоядных птиц и других насекомоядных животных

№ квартала	№ выдела	№ лесопатологического выдела	Размеры ленты (круговой площадки) пересчета					Координаты начала, конца и поворотных точек лент пересчета /центров круговых площадок пересчета
			№ ленты (площадки)	длина, м	ширина, м	радиус, м	площадь, га	
47	12						2,7	

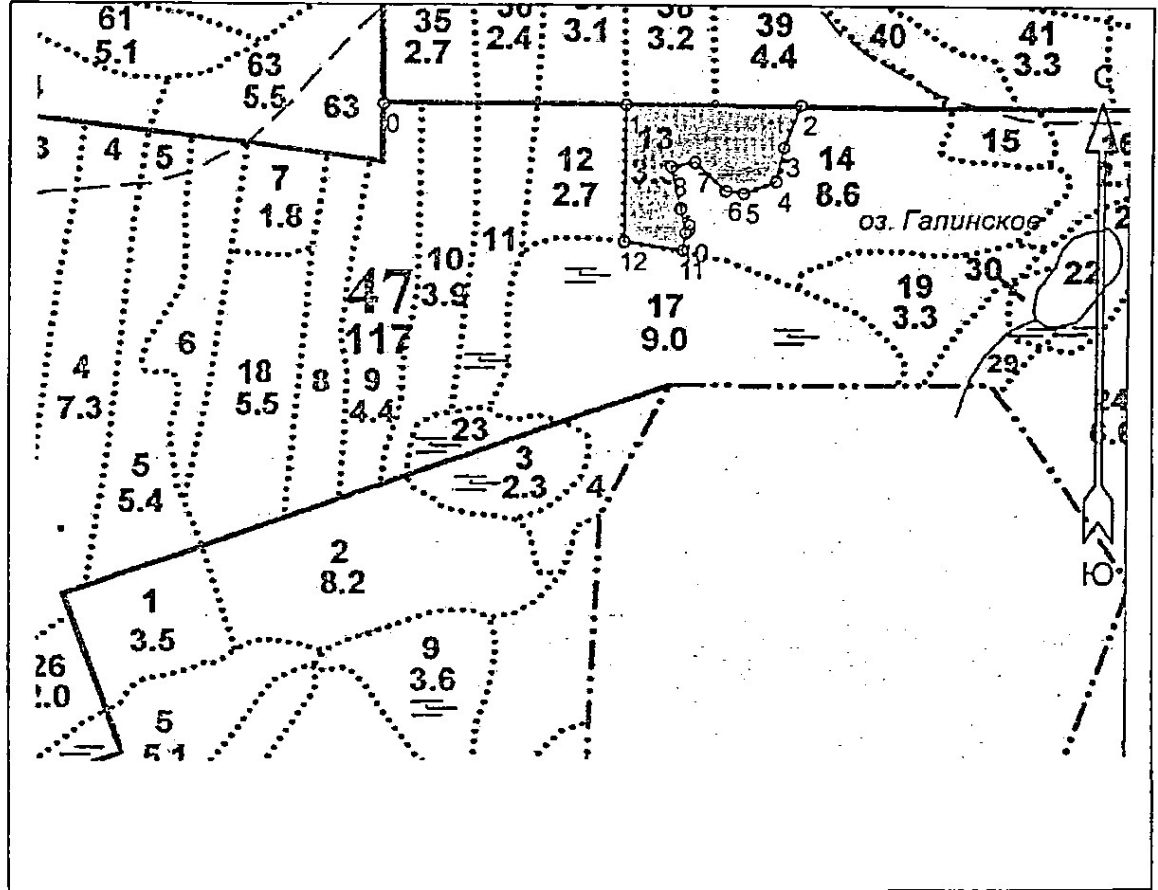
Исполнитель работ по проведению лесопатологического обследования:

Фамилия, имя и отчество (при наличии) Поясова Т.В. Подпись Т.В. Поясова

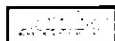
Дата составления документа 04.07.23

Абрис участка леса  
Сланцевское лесничество  
Доложское участковое лесничество  
квартал 47 выдел 13 площадь 3,3 га

Масштаб 1:10 000



Условные обозначения:



Улучшение условий обитания и размножения насекомоядных птиц и других насекомоядных животных

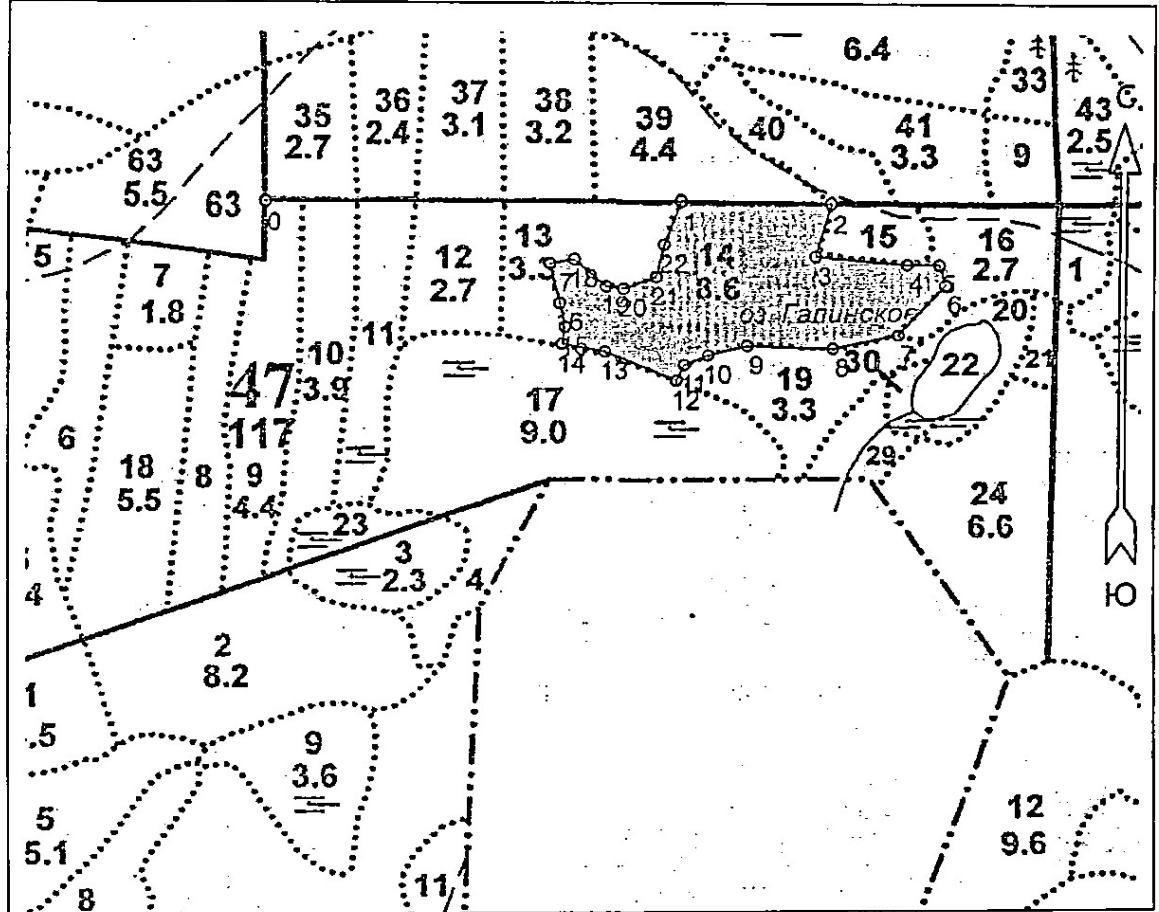
№ квартала	№ выдела	№ лесопатологического выдела	Размеры ленты (круговой площадки) пересчета					Координаты начала, конца и поворотных точек лент пересчета /центров круговых площадок пересчета
			№ ленты (площадки)	длина, м	ширина, м	радиус, м	площадь, га	
47	13						3,3	

Исполнитель работ по проведению лесопатологического обследования:  
Фамилия, имя и отчество (при наличии) Поясова Т.В. Подпись Т.В. Поясова

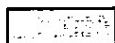
Дата составления документа 09.07.23.

Абрис участка леса  
Сланцевское лесничество  
Доложское участковое лесничество  
квартал 47 выдел 14 площадь 8,6 га

Масштаб 1:10 000



Условные обозначения:



Улучшение условий обитания и размножения насекомоядных птиц и других насекомоядных животных

№ квартала	№ выдела	№ лесопатологического выдела	Размеры ленты (круговой площадки) пересчета					Координаты начала, конца и поворотных точек лент пересчета /центров круговых площадок пересчета
			№ ленты (площадки)	длина, м	ширина, м	радиус, м	площадь, га	
47	14						8,6	

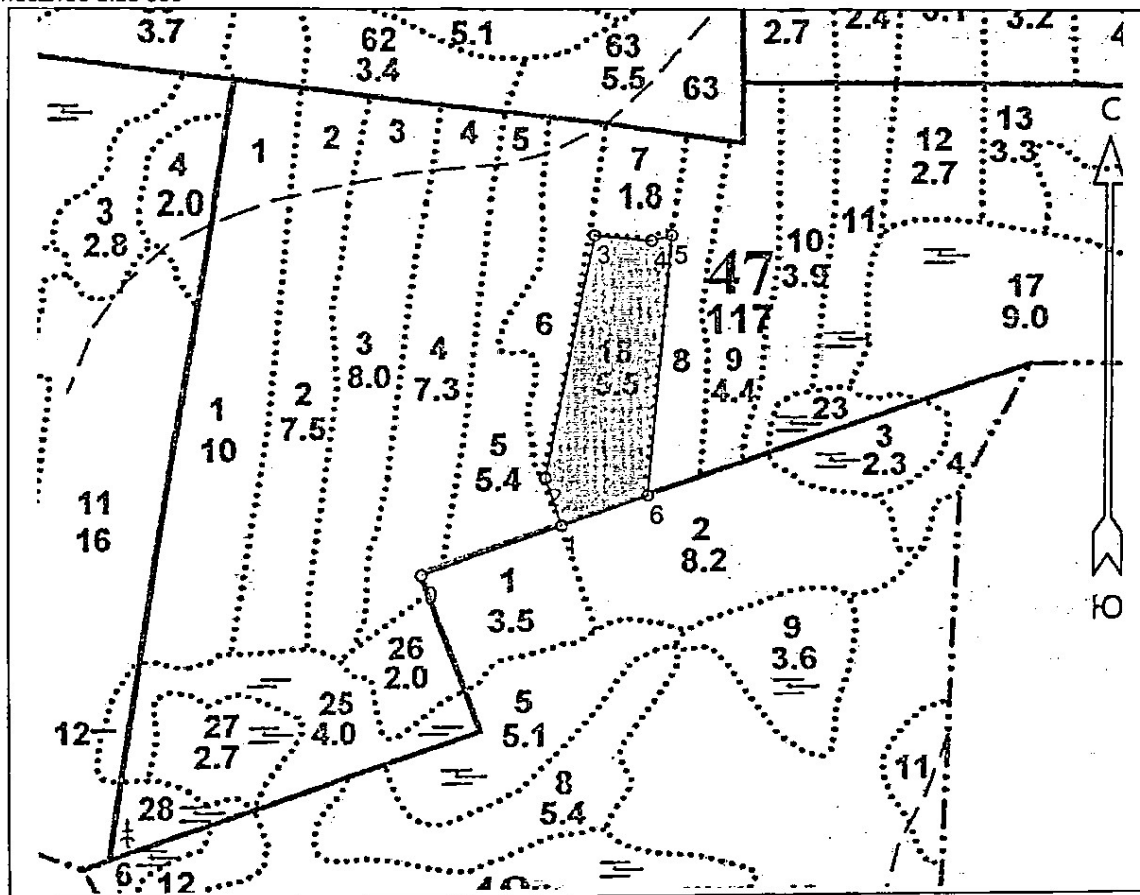
Исполнитель работ по проведению лесопатологического обследования:

Фамилия, имя и отчество (при наличии) Поясова Т.В. Подпись

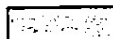
Дата составления документа 04.07.23

Абрис участка леса  
Сланцевское лесничество  
Доложское участковое лесничество  
квартал 47 выдел 18 площадь 5,5 га

Масштаб 1:10 000



Условные обозначения:



Улучшение условий обитания и размножения насекомоядных птиц и других насекомоядных животных

№ квартала	№ выдела	№ лесопатологического выдела	Размеры ленты (круговой площадки) пересчета					Координаты начала, конца и поворотных точек лент пересчета / центров круговых площадок пересчета
			№ ленты (площадки)	длина, м	ширина, м	радиус, м	площадь, га	
47	18						5,5	

Исполнитель работ по проведению лесопатологического обследования:  
Фамилия, имя и отчество (при наличии) Поясова Т.В. Подпись Т.В. Поясова

Дата составления документа 04.04.23.