

Первое заседание
председатель комиссии
исполнительный директор
комиссии по лесному
ресурсу Ленинградской области

УТВЕРЖДАЮ:

И. И. Валица
фамилия, имя и отчество (при наличии)
« 07 » 08 2023 г.

Акт
лесопатологического обследования № 37

лесных насаждений Рощинского (лесничество)
Ленинградской области (субъект Российской Федерации)

Способ лесопатологического обследования: 1. Визуальный

☐

2. Инструментальный

☒

Место проведения

Участковое лесничество	Урочище (дача)	Квартал	Выдел	Площадь выдела, га	Лесопатологический выдел	Площадь лесопатологического выдела, га
Глебычевское	-	24	65	1,8	-	-

Лесопатологическое обследование проведено на общей площади 1,8 га.

Кадастровый номер участка: _____
(для участков, предоставленных в постоянное (бессрочное) пользование, аренду)

Документ о праве пользования:

(тип документа о праве пользования, дата, номер, вид разрешенного использования лесов)

(раздел включается в акт, в случае проведения лесопатологического обследования инструментальным способом)

Наличие ограничений или особенностей участка, влияющих на назначение СОМ:

2.2. Фактическая таксационная характеристика лесного насаждения соответствует (не соответствует) таксационному описанию (нужное подчеркнуть). Причины несоответствия: неточность лесоустройства

2.4. Причины ослабления, повреждения, средневзвешенная категория состояния насаждения:
371 – рак смоляной; 821 - воздействия сильных ветров прошлых лет, повлекшие наклон более 10°,
изгиб или вывал деревьев.
 Средневзвешенная категория состояния – 1,68.

Вид вредителя	Порода	Встречаемость заселённых деревьев, % от запаса породы	Встречаемость отработанных деревьев, % от запаса породы	Степень заселения лесного насаждения (слабая, средняя, сильная)
1	2	3	4	5
-	-	-	-	-

[illegible]

2.4.3. Поражено болезнями:

Болезнь / возбудитель	Порода	Встречаемость, % от запаса насаждения	Степень поражения лесного насаждения (слабая, средняя, сильная)
1	2	3	4
Рак смоляной	С	8,3	-

2.5. Выборке подлежит 12,6 % деревьев (указывается общий % запаса деревьев, подлежащий рубке, от общего запаса насаждения),

в том числе:

без признаков ослабления — ___ % (причина назначения _____);

ослабленных — ___ % (причины назначения _____);

сильно ослабленных — ___ % (причины назначения _____);

усыхающих — 4,2 % (причины назначения: рак смоляной, п. 42 Приказа Минприроды России от 09.11.2020 г. № 912);

свежего сухостоя — ___ %;

свежего ветровала — ___ %;

свежего бурелома — ___ %;

старого сухостоя — 4,2 %;

старого ветровала — 4,2 %;

старого бурелома — ___ %;

2.6. Полнота лесного насаждения после уборки деревьев, подлежащих рубке, составит 0,6.

Критическая полнота для данной категории лесных насаждений и преобладающей породы составляет 0,3.

ЗАКЛЮЧЕНИЕ к инструментальному обследованию участка.

С целью предотвращения негативных процессов, снижения ущерба от их воздействия, назначено: СОМ не требуется.

Участковое лесничество	Урочище (дача)	Квартал	Выдел	Площадь выдела, га	Лесопатологический выдел	Площадь лесопатологического выдела, га	Вид мероприятия	Площадь, га	Порода	Доля выбираемой древесины по запасу, %	Рекомендуемый срок проведения мероприятия
1	2	3	4	5	6	7	8	9	10	11	12
Глебычевское	-	24	65*	1,8	-	-	СОМ не требуется	1,8	С	12,6	2023 г.-2025 г.

* Согласно пункта 19 постановления Правительства от 09.12.2020 г. № 2047 «Об утверждении Правил санитарной безопасности в лесах» мероприятия по предупреждению распространения вредных организмов осуществляется в сильно ослабленных, усыхающих и погибших насаждениях. Насаждение, расположенное в выделе 65 квартала 24 Глебычевского участкового лесничества Рощинского лесничества Ленинградской области, является ослабленным (СКС = 1,68), в котором согласно действующему законодательству мероприятия по предупреждению распространения вредных организмов не осуществляются.

Ведомость временной пробной площади и абрис лесного участка прилагаются (приложение 2 и 3 к Акту)

РЕКОМЕНДАЦИИ по проведению мероприятий, не относящихся к мероприятиям по предупреждению распространения вредных организмов.

Выявлены аварийные деревья в количестве 15 штук, рекомендуется провести их инструментальное обследование.

Дата проведения ЛПО 12.06.2023 г.

Дата составления документа 28.06.2023г.

Исполнитель работ по проведению лесопатологического обследования:

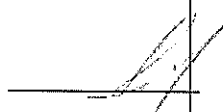
Фамилия, имя и отчество (при наличии) Арефьев Денис Борисович

Организация: ООО «Эколес»

Должность: инженер – лесопатолог

Подпись

Телефон: 8(937) 154 04 51



Ведомость участков леса с выявленными несоответствиями таксационным описаниям
Субъект Российской Федерации Ленинградская область Лесничество Роцинское
Участковое лесничество Глубычевское Урочище (лесная дача) _____

Год проведения лесоустройства	Номер квартала	Номер выдела	Площадь выдела, га	Целевое назначение лесов	Категория защитных лесов	ОЗУ	Источник данных	Номер лесопатологического выдела	Площадь лесопатологического выдела, га	Таксационная характеристика									Заложено пробных площадей	
										состав	порода	возраст, лет	средняя высота, м	средний диаметр, см	тип леса	полнота	бонитет	запас, куб. м/га	количество, шт.	общая площадь, га
1	2	3	4	5	6	7	8	9	10	11	12	13	14	15	16	17	18	19	20	21
2005	24	65	1,8	Защитные	Ценные леса: запретные полосы лесов, расположенные вблизи водных объектов	-	ТО	х	х	10С+Б+ОЛЧ+ОЛС	С	90	27	28	КС С2	0,7	1	330		
											ОЛЧ	60								
							ОЛС	40												
							Ф	-	-	10С+Б+ОЛЧ+ОЛС	С	108	28	30	КС С2	0,7	1	350	2	0,08
									Б	78	25*	24*	24*	18*						
											ОЛЧ	78	25*	24*						
											ОЛС	58	24*	18*						

* выполнена перетаксация лесного насаждения, в связи с отсутствием у породы среднего диаметра и высоты

Условные обозначения: ТО – таксационные описания, Ф – фактическая характеристика лесного насаждения.

Исполнитель работ по проведению лесопатологического обследования:

Фамилия, имя и отчество (при наличии): Арефьев Денис Борисович

Подпись

Результаты проведения лесопатологических обследований лесных насаждений за июнь 2023 г.

Российской Федерации Ленинградская область Лесничество Рощинское

Субъект Российской Федерации Ярославская область
Удмуртская Республика
Губышевское Урочище (лесная дача)

[illegible]

Итого

Условные обозначения: Н – деревья не подлежат рубке; Р – деревья подлежат рубке.

Условные обозначения: Н — деревья не подлежащие рубке, а —

Исполнитель работ по проведению исследований: Арефьев Денис Борисович
Фамилия имя и отчество (при наличии):

Дата составления документа 28.06.2023г.

Подпись

ВРЕМЕННАЯ ПРОБНАЯ ПЛОЩАДЬ № 1

1.1. Субъект Российской Федерации Ленинградская область Лесничество Рошинское
Участковое лесничество Глебычевское Урочище (дача) _____
Квартал 24 Выдел 65 Площадь выдела 1,8 га.
Лесопатологический выдел _____ Площадь лесопатологического выдела _____ га.

1.2. Метод перече́та:
сплошной, ленты пере́чета, круговые площадки постоянного радиуса, реласкопические площадки
(нужное подчеркнуть).
Количество лент / площадок 2 шт. Размеры площадок (длина x ширина / радиус) 11,3 м.
Размер временной пробной площади: 0,08 га.

1.3. Фактическая таксационная характеристика насаждения:
Состав 10С+Б+ОЛЧ+ОЛС возраст 108 лет; тип леса КС полнота 0,7 бонитет 1 запас на га 350 кубм
возобновление отсутствует.

1.4. Номер очага вредных организмов _____ —
Тип очага вредных организмов: эпизодический, хронический (нужное подчеркнуть).
Фаза развития очага вредных организмов: начальная, нарастания численности, собственно
высышка, кризис (нужное подчеркнуть).

1.5. Причины повреждения и ослабления насаждения и время:
371 – рак смоляной; 821 - воздействия сильных ветров прошлых лет, повлекшие наклон более 10°, изгиб или вывал деревьев.
Состояние насаждения: ослабленное насаждение с нарушенной устойчивостью.
Средневзвешенная категория состояния насаждения: 1,68

1.6. Назначенные мероприятия:
СОМ не требуется

Исполнитель работ по проведению лесопатологического обследования:

Фамилия, имя и отчество (при наличии) Арефьев Денис Борисович

Подпись _____

Дата составления документа 28.06.2023г.

ВЕДОМОСТЬ ПЕРЕЧЕТА ДЕРЕВЬЕВ

(для сплошного, ленточного и перечета на круговых площадках постоянного радиуса)

Порода: С

средневзвешенная категория состояния 1,92

Ступени толщины, см	Количество деревьев по категориям состояния, шт.																Всего	
	1		2		3		4		5		5(а,б,в)			5(г,д,е)			шт./куб.м	в т.ч. подлежит рубке, %
	Н	З	Н	З	Н	З	Н	З	Н	З	Н	З	О	Н	З	О		
1	2	3	4	5	6	7	8	9	10	11	12	13	14	15	16	17	18	19
8																		
12																		
16																		
20	1																1/ 0,39	
24	1																1/ 0,59	
28	3		1		1												5/ 4,05	
32	4		1		1			1						1	1		9/ 9,72	15,9
36	2																2/ 2,78	
40	1																1/ 1,73	
44																		
Итого,шт.	12		2		2			1						1	1		19	15,8
Итого,куб.м	12,2		1,9		1,9			1,1						1,1	1,1		19,3	17,1
Итого, % от запаса по породе	63,3		9,8		9,8			5,7						5,7	5,7		100	17,1

Причины назначения в рубку деревьев категорий состояния:

- 1 _____
- 2 _____
- 3 _____
- 4.Рак смоляной, п. 42 Приказа Минприроды России от 09.11.2020г. № 912

Порода: Б

средневзвешенная категория состояния 1,0

Ступени толщины, см	Количество деревьев по категориям состояния, шт.																Всего	
	1		2		3		4		5		5(а,б,в)			5(г,д,е)			шт./куб.м	в т.ч. подлежит рубке, %
	Н	З	Н	З	Н	З	Н	З	Н	З	Н	З	О	Н	З	О		
1	2	3	4	5	6	7	8	9	10	11	12	13	14	15	16	17	18	19
8																		
12																		
16																		
20	1																1/0,37	
24	2																2/1,12	
28	1																1/0,8	
32																		
36																		
40																		
44																		
Итого,шт.	4																4	
Итого,куб.м	2,3																2,3	
Итого, % от запаса по породе	100																100	

Причины назначения в рубку деревьев категорий состояния:

- 1 _____
- 2 _____
- 3 _____
- 4 _____

Порода: ОЛЧ

средневзвешенная категория состояния 1,0

Ступени толщины, см	Количество деревьев по категориям состояния, шт.																Всего	
	1		2		3		4		5		5(а,б,в)			5(г,д,е)			шт./куб.м	в т.ч. подлежит рубке, %
	Н	З	Н	З	Н	З	Н	З	Н	З	Н	З	О	Н	З	О		
1	2	3	4	5	6	7	8	9	10	11	12	13	14	15	16	17	18	19
8																		
12																		
16																		
20	1																1/0,37	
24	2																2/1,12	
28	1																1/0,8	
32																		
36																		
40																		
44																		
Итого,шт.	4																4	
Итого,куб.м	2,3																2,3	
Итого, % от запаса по породе	100																100	

Причины назначения в рубку деревьев категорий состояния:

- 1 _____
- 2 _____
- 3 _____
- 4 _____

Порода: ОЛС

средневзвешенная категория состояния 1,0

Ступени толщины, см	Количество деревьев по категориям состояния, шт.																Всего	
	1		2		3		4		5		5(а,б,в)			5(г,д,е)			шт./куб.м	в т.ч. подлежит рубке, %
	Н	З	Н	З	Н	З	Н	З	Н	З	Н	З	О	Н	З	О		
1	2	3	4	5	6	7	8	9	10	11	12	13	14	15	16	17	18	19
8																		
12	1																1/ 0,11	
16	2																2/ 0,42	
20	3																3/ 1,08	
24	1																1/ 0,55	
28																		
32																		
36																		
40																		
44																		
Итого,шт.	7																7	
Итого,куб.м	2,2																2,2	
Итого, % от запаса по породе	100																100	

Причины назначения в рубку деревьев категорий состояния:

1

2

3

4

По насаждению: 10С+Б+ОЛЧ+ОЛС

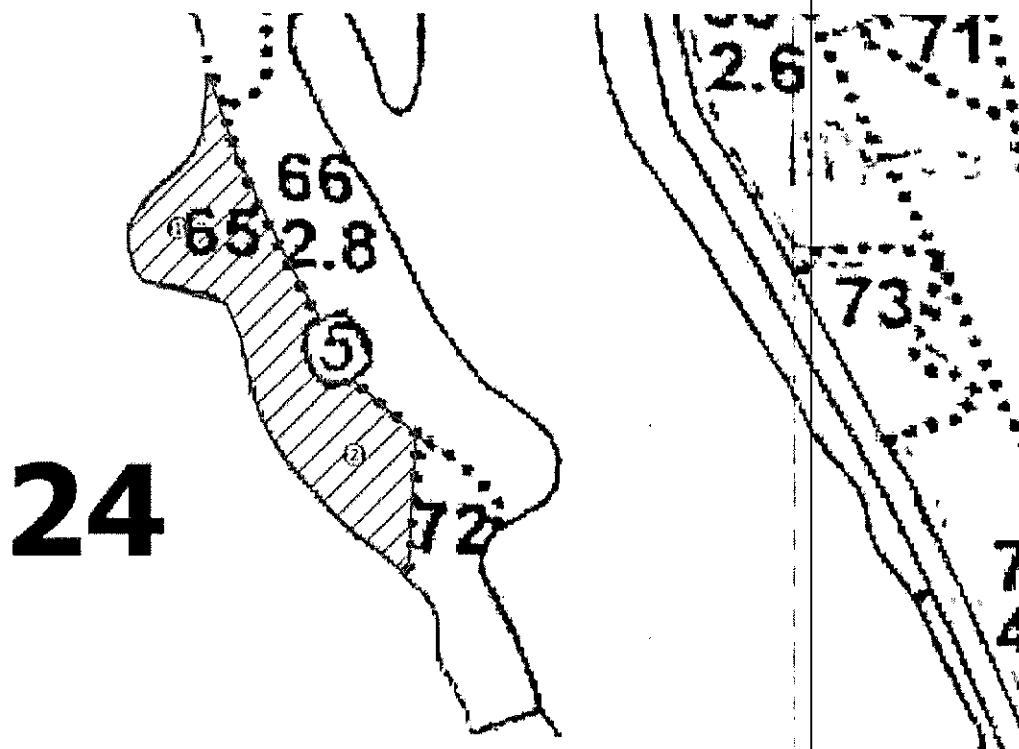
средневзвешенная категория состояния 1,68

Ступени толщины, см	Количество деревьев по категориям состояния, шт.																Всего	
	1		2		3		4		5		5(а,б,в)			5(г,д,е)			шт./куб.м	в т.ч. подлежит рубке, %
	Н	З	Н	З	Н	З	Н	З	Н	З	Н	З	О	Н	З	О		
1	2	3	4	5	6	7	8	9	10	11	12	13	14	15	16	17	18	19
8																		
12	1																1/0,11	
16	2																2/0,42	
20	6																6/2,21	
24	6																6/3,38	
28	5		1		1												7/5,65	
32	4		1		1			1						1	1		9/9,72	8,7
36	2																2/2,78	
40	1																1/1,73	
44																		
Итого,шт.	27		2		2			1						1	1		34	8,8
Итого,куб.м	19,0		1,9		1,9			1,1						1,1	1,1		26,1	12,6
Итого, % от запаса по породе	72,8		7,3		7,3			4,2						4,2	4,2		100	12,6

Условные обозначения: Н-не заселено (не поражено, не повреждено), З-заселено стволовыми вредителями (поражено болезнями, повреждено огнем), О-отработано вредителями.

Абрис участка леса
Субъект РФ Ленинградская область Лесничество Рошинское
Участковое лесничество Глебычевское
Кв. 24, выд. 65, площадь выд. 1,8 га

Масштаб 1: 5 000



Условные обозначения

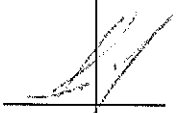
- круговые площадки — промеры
▨ - СОМ не требуется

№ квартала	№ выдела	№ лесопатологического выдела	Размеры ленты (круговой площадки) перечета					Координаты начала, конца и поворотных точек лент перечета/центров круговых площадок перечета	
			№ ленты (площадки)	длина, м	ширина, м	радиус, м	площадь, га		
24	65		1			11,3	0,04	60.484335	28.702828
			2			11,3	0,04	60.482965	28.704879

Пространственное размещение лесопатологических выделов
(включается в Акт при выделении лесопатологических выделов, для указания пространственного
расположения поврежденных и погибших насаждений)

Номера точек	Координаты		Длина, м

Исполнитель работ по проведению лесопатологического обследования:

Фамилия, имя и отчество (при наличии) Арефьев Денис Борисович Подпись 

Дата составления документа 28.06.2023г.

Фото – отчет о выполнении работ по проведении лесопатологического обследования
в 2023 году

Субъект РФ Ленинградская область Лесничество Рошинское
Участковое лесничество Глебычевское
Кв. 24, выд. 65, площадь выд. 1,8 га



Исполнитель работ по проведению лесопатологического обследования:

Фамилия, имя и отчество (при наличии) Арефьев Денис Борисович Подпись _____

Дата составления документа 28.06.2023г.