

## Проект лесовосстановления на лесном участке № 3 / 2023 год

Лесовосстановление: искусственное (естественное, искусственное, комбинированное)

Субъект Российской Федерации: Ленинградская область

Лесной район: Балтийско-Белозерский таежный район

### Характеристика местоположения лесного участка:

Лесничество: Гатчинское

Участковое лесничество: Дивенское

Урочище:

№ Квартала: 92

№ Выдела: 16,17

Площадь лесного участка, га: 5,6

(исходные данные для проекта лесовосстановления: материалы обследования лесного участка при выборе способа лесовосстановления, план лесного участка, масштаб 1:10 000 прилагаются к проекту лесовосстановления)

### Характеристика лесорастительных условий лесного участка:

Рельеф участка (уклон): дренированные равнины с несколько ослабленным стоком

Гидрологические условия (увлажнение): нормальное

Почва: грубогумусные подзолистые, супесчаные и суглинистые. Тип леса выдел 16 -КС/С2, выдел 17 - ЧС/В2

### Характеристика площадей лесного участка:

вырубка

(вырубки, гари, прогалины, иные не занятые лесными насаждениями или предназначенные для лесовосстановления земли)

### Характеристика вырубки:

Количество пней, тыс. штук/га: 0,346

Характер и размещение оставленных деревьев и кустарников (куртины, полосы, групповое, равномерное): нет

Степень задернения почвы (слабая, средняя, сильная): слабая

Степень минерализации почвы (% от площади лесного участка): 95%

Состояние очистки от порубочных остатков и валежника (захламленность, м3): слабая (5 - 20 м.куб/га)

а) отсутствует (до 5 м3/га); б) слабая (5-20 м3/га); в) средняя (20-50 м3/га); г) сильная (более 50 м3/га).

Категория доступности для техники: доступная

а) доступная;

б) требуется узкополосная расчистка без корчевки пней;

в) требуется узкополосная расчистка;

г) требуется широкополосная расчистка с корчевкой пней.

### Характеристика имеющихся подроста и молодняка лесных древесных пород:

Нет подроста и молодняка

### Проектируемый способ лесовосстановления:

искусственное лесовосстановление

(естественное лесовосстановление, искусственное лесовосстановление, комбинированное лесовосстановление (посев, посадка))

**Обоснование проектируемого способа лесовосстановления основных лесных древесных пород восстанавливаемых лесов с учетом особенностей производства работ в различных категориях защитных лесов и особо защитных участках лесов (для лесных участков, предназначенных для проведения лесовосстановления, на которых лесовосстановительные мероприятия осуществляются лицами, указанными в подпункте "а" пункта 6 Правил, государственными (муниципальными) учреждениями, указанными в подпункте "б" пункта 6 Правил)**

Отсутствие жизнеспособных растений хвойных пород

**Сроки и технологии (методы) выполнения работ по лесовосстановлению (для лесных участков, предназначенных для проведения лесовосстановления, на которых лесовосстановительные мероприятия осуществляются лицами, указанными в подпункте "а" пункта 6 Правил, государственными (муниципальными) учреждениями, указанными в подпункте "б" пункта 6 Правил)**

Способы и время обработки почвы: механизированная бороздами, глубина обработки почвы до 25 см, трактор ТДТ-55, плуг ПЛ-1-1, II квартал 2023 года.

Размещение и размеры борозд: борозды и два отвала, между центрами борозд от 5 до 6 метров с севера на восток.

Метод и способ создания культур: посадка сеянцами, ручной способ под меч Колесова, Ель ОКС.

Количество посадочных мест на 1 га, тыс. шт. - 3,0 тыс.шт/га

Размещение посадочных мест, расстояние между рядами: от 4х до 6-ти м, в рядах 07-09 м.

Схема смешения пород 10 Е (Е-Е-Е-Е-Е)

Потребность в посадочном материале на 1 га - 3,0 тыс.шт и на всю площадь по породам - 4,5 тыс.шт.

**Сроки и технологии (методы) выполнения работ по агротехническим уходам (для лесных участков, предназначенных для проведения лесовосстановления, на которых лесовосстановительные мероприятия осуществляются лицами, указанными в подпункте "а" пункта 6 Правил, государственными (муниципальными) учреждениями, указанными в подпункте "б" пункта 6 Правил)**

2023 г. - уход 1 раз, 2024 г. - уход 1 раз, 2025 г. - уход 1 раз, уничтожение травянистой и древесной растительности, дополнение лесных культур по мере необходимости.

**Сроки и технологии (методы) выполнения работ по лесоводственным уходам (для лесных участков, предназначенных для проведения лесовосстановления, на которых лесовосстановительные мероприятия осуществляются лицами, указанными в подпункте "а" пункта 6 Правил, государственными (муниципальными) учреждениями, указанными в подпункте "б" пункта 6 Правил)**

Уничтожение древесной растительности в рядах культур и междурядьях 2025 г. - 1 раз, 2026 г. - 1 раз.

Противопожарные мероприятия - опушка лиственных пород.

**Требования к используемому для лесовосстановления посадочному (посевному) материалу:**

Порода: Ель

Вид посадочного материала (сеянцы, саженцы с открытой (закрытой) корневой системой, селекционная категория происхождения семян, лесосеменной район): сеянцы ели ЗКС

Возраст, лет: 2

Высота, см: 8

Диаметр корневой шейки, мм: 2 мм.

**Характеристика посевного материала:**

**Требования к молоднякам, площади которых подлежат отнесению к землям, на которых расположены леса, для признания работ по лесовосстановлению законченными (для лесных участков, предназначенных для проведения лесовосстановления, на которых лесовосстановительные мероприятия осуществляются лицами, указанными в подпункте "а" пункта 6 Правил, государственными (муниципальными) учреждениями, указанными в подпункте "б" пункта 6 Правил):**

Порода:

Возраст, лет: 0

Количество деревьев основных лесных древесных пород, тыс. штук/га: 0

Средняя высота, м: 0

**Объем работ по лесовосстановлению (площадь лесовосстановления, га) (для лесных участков, предназначенных для проведения лесовосстановления, на которых лесовосстановительные мероприятия осуществляются лицами, указанными в подпункте "а" пункта 6 Правил, государственными (муниципальными) учреждениями, указанными в подпункте "б" пункта 6 Правил)**

5,6

**Проектируемый объем работ по лесовосстановлению (для лесных участков, предназначенных для проведения лесовосстановления, на которых лесовосстановительные мероприятия осуществляются лицами, указанными в подпункте "а" пункта 6 Правил, государственными (муниципальными) учреждениями, указанными в подпункте "б" пункта 6 Правил):**

площадь лесовосстановления, га: 5,6

количество жизнеспособных растений основных лесных древесных пород, тыс.штук /га: 2

количество жизнеспособных растений основных лесных древесных пород на всей площади,  
тыс. штук: 11,2

Исполнитель работ по лесовосстановлению:

**ДОКУМЕНТ ПОДПИСАН  
ЭЛЕКТРОННОЙ ПОДПИСЬЮ**  
Сертификат: 3B EB D8 00 BE AF 5E 85 4F 8A 1E 26 D0 B2 37 70  
Владелец: Чопей Елена Ивановна, ООО "ЛПК", Инженер лесного  
Действителен: с 07.03.2023 по 07.06.2024

Генеральный директор

Должность (При наличии)

Подпись

Рощупкин Павел Валериевич

(Фамилия, имя, отчество -  
последнее при наличии)

01.06.2023

Число, месяц, год

**Акт**  
**ОБСЛЕДОВАНИЯ УЧАСТКА ПРИ ВЫБОРЕ СПОСОБА И ТЕХНОЛОГИИ**  
**ЛЕСОВОССТАНОВЛЕНИЯ**

1. Лесничество- Гатчинское  
2. Участковое лесничество- Дивенское  
3. Номер квартала 92  
4. Номер выдела -16, 17  
5. Арендатор, номер договора аренды -№ 2-2008-12-83-3 от 10.12.2008 г. Декларация № 6-2021 от 01.12.2021 года

6. Площадь участка, с точностью до 0,1 га –5,6 га в.16-5,4; 17-0,2  
7. План участка (прилагается к Карточке)  
8. Категория площадей участка лесовосстановления -вырубка (февраль 2022 г.)  
*вырубка, гарь, иная (год, месяц)*  
9. Исходный породный состав участка лесовосстановления, - 5Ос3Е2Б  
*до вырубки, гари, гибели*

10. Условия для работы техники:

- 10.1. Количество пней, шт./га: всего 346, ср. диаметр - 32  
10.2. Захламленность, куб.м/га –менее 5 м3  
*отсутствует - менее 5 куб.м/га, слабая - 5 - 20 куб.м/га, средняя - 20 - 50 куб.м/га, сильная > 50 куб.м/га*  
10.3. Доступность для работы техники - доступно

11. Характеристика природно-климатических и лесорастительных условий лесного участка

- 11.1. Лесорастительная зона - таежная  
11.2. Лесной район Лесной район- южно-таежный Балтийско-Белозерский  
11.3. Целевое назначение лесов - Эксплуатируемые леса  
11.4. Рельеф- дренированные равнины с несколько ослабленным стоком

11.5. Почва , грубогумусные подзолистые, супесчаные и суглинистые

*тип, степень увлажнения, механический состав*

11.6. Тип леса (тип вырубки, тип лесорастительных условий) Кипрейные, выдел 16-КС/С2 17-ЧС/В2

- 11.7. Степень задернения почвы отсутствует  
*отсутствует - до 10%%, слабая - 11 - 30%%, средняя - 31 - 50%%, сильная > 50%%*

12. Характеристика подроста главных (целевых) пород (перечетная ведомость прилагается):

- 12.1. Средняя высота нет м,  
12.2. Средний возраст - лет,  
12.3. Количество, всего тыс.шт./га, в том числе по породам

12.4. Категория густоты -

- 12.5. Распределение по площади редкий, средний, густой, равномерное, неравномерное, групповое

- 12.6. Жизнеспособность подроста -  
*жизнеспособный, нежизнеспособный*

13. Характеристика возобновления мягколиственных пород:

- 13.1. Порода -,  
13.2. Количество - тыс.шт./га,  
13.3. Средняя высота - м

14. Источники обсеменения -стены леса

*порода, источник: одиночные (шт./га), куртины, полосы, стены леса*

15. Характеристика санитарного состояния – в связи с отсутствием признаков заселения вредных организмов, обследование на лесном участке не проводилась  
заселенность вредными организмами, болезни леса

16. Предложения для разработки Проекта лесовосстановления:

16.1. Способ лесовосстановления - искусственный  
естественный, искусственный

16.2. Главные (целевые) породы – Ель

16.3. Срок лесовосстановления- июнь 2023 г.  
начало, окончание (месяц, год)

17. Необходимость проведения предварительных и сопутствующих мероприятий:

17.1. Очистка вырубki, гари -

17.2. Санитарные -

17.3. Противопожарные – противопожарная полоса 320 п.м

17.4. Иные предложения -

Обследование проведено:

Исполнитель(и): Начальник ООО «ЛПК» участка Етепнева Н.Д. " " 2023 г.  
Должность подпись Ф.И.О. Дата

Согласовано:

Представитель лесничества: Петров А.Н. " " 2023 г.  
Должность Лесничий подпись Ф.И.О. Дата

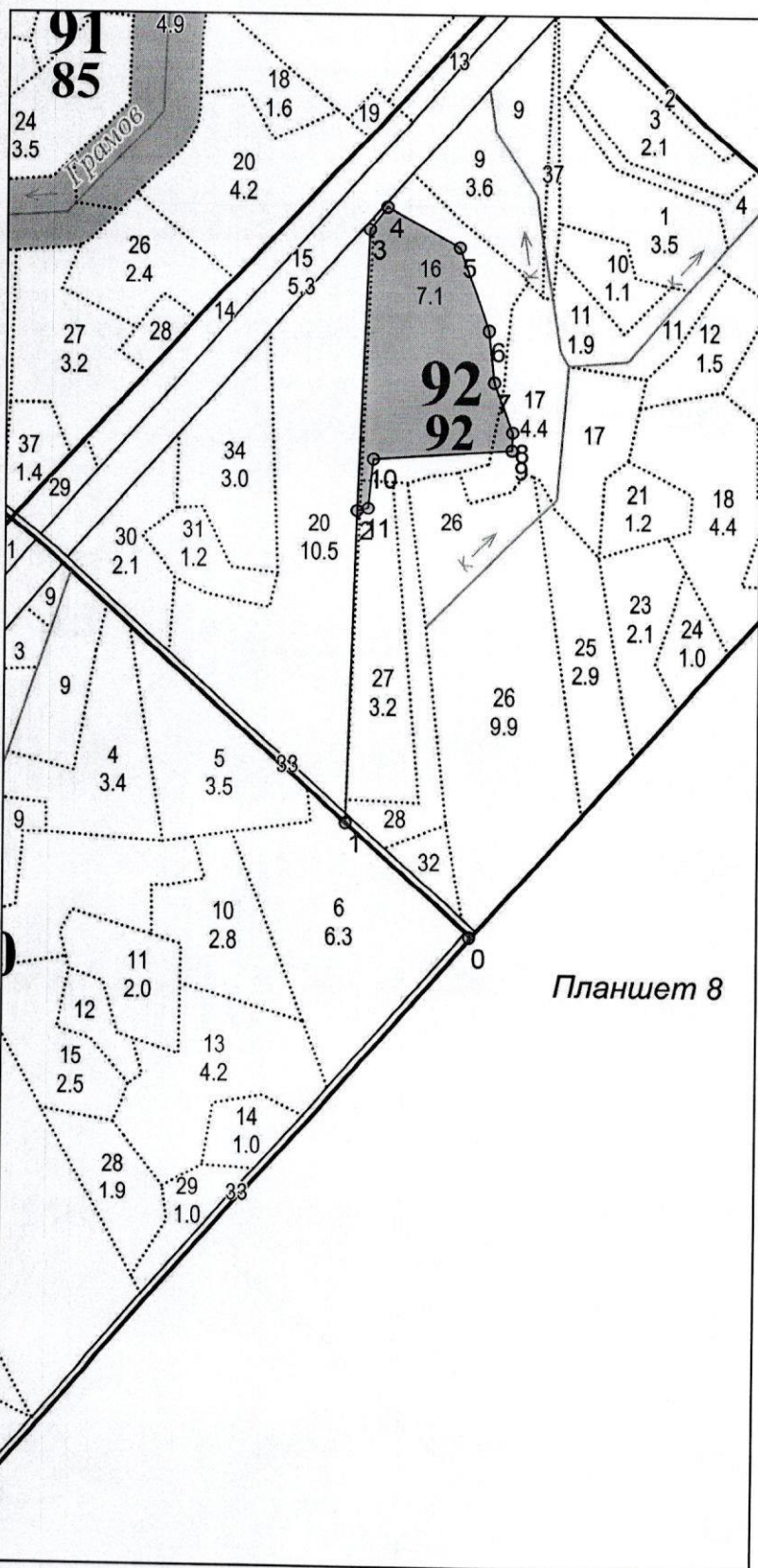
Представитель арендатора: Рощупкин П.В. " " 2023 г.  
Должность Ген. директор ООО "ЛПК" подпись Ф.И.О. Дата

Субъект Российской Федерации: Ленинградская область  
 Лесной район: южно-таежный Балтийско-Белозерский  
 Лесничество: Гатчинское  
 Участковое лесничество: Дивенское

Чертеж участка к проекту  
 искусственного лесовосстановления


№ квартала 92, № выдела 16, 17  
 Площадь участка 5.6 га в т.ч. 16-5,4; 17-0,2.

Масштаб 1 : 10000



Экспликация объекта		
Номера точек	Широта	Долгота
Привязка		
0	59° 10' 57.74000"	30° 04' 02.04000"
1	59° 11' 02.89778"	30° 03' 51.06795"
Лесосека		
2	59° 11' 16.98039"	30° 03' 51.84045"
3	59° 11' 29.65810"	30° 03' 52.79794"
4	59° 11' 30.68396"	30° 03' 54.33579"
5	59° 11' 28.86186"	30° 04' 00.74801"
6	59° 11' 25.10866"	30° 04' 03.34807"
7	59° 11' 22.82525"	30° 04' 03.86019"
8	59° 11' 20.58151"	30° 04' 05.50106"
9	59° 11' 19.77279"	30° 04' 05.44766"
10	59° 11' 19.32945"	30° 03' 53.24412"
11	59° 11' 17.09716"	30° 03' 52.81522"
2	59° 11' 16.98223"	30° 03' 51.84348"

Условные обозначения

 Эксплуатационный участок

Етепнева Н.Д.  
 Ф.И.О.

Чертил: представитель арендатора ООО"ЛПК"

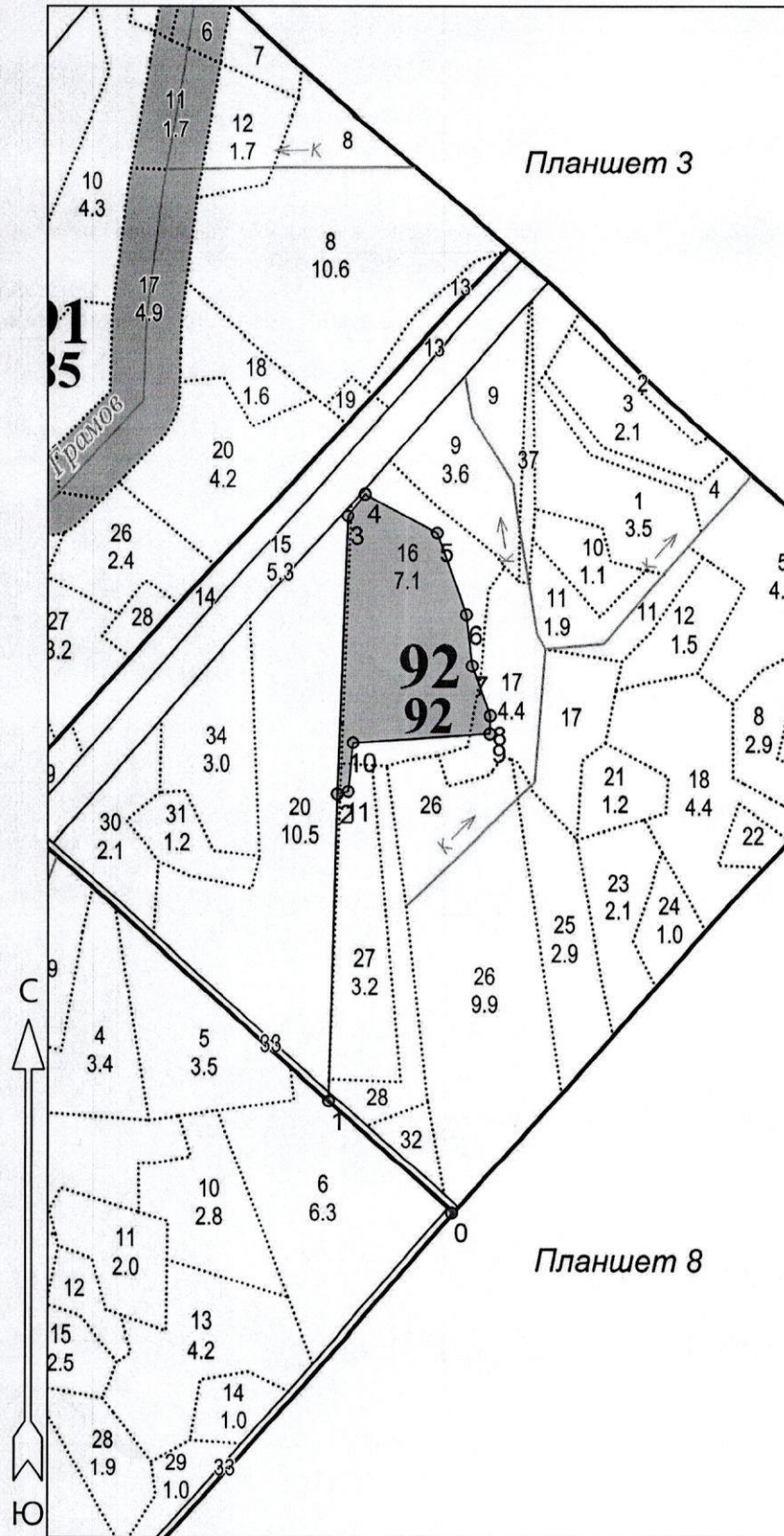
  
 подпись

Субъект Российской Федерации: Ленинградская область  
 Лесной район: южно-таежный Балтийско-Белозерский  
 Лесничество: Гатчинское  
 Участковое лесничество: Дивенское

Чертеж участка к проекту  
 искусственного лесовосстановления


№ квартала 92, № выдела 16, 17  
 Площадь участка 5.6 га в т.ч. 16-5,4; 17-0,2

Масштаб 1 : 10000



Экспликация объекта		
Номера точек	Азимуты линий, °	Длина линий, м
Привязка		
0 - 1	312°.30'	236.0
1 - 2	1°.30'	435.5
Лесосека		
2 - 3	2°.00'	392.5
3 - 4	37°.30'	40.0
4 - 5	119°.00'	116.0
5 - 6	160°.30'	123.0
6 - 7	173°.30'	71.0
7 - 8	159°.30'	74.0
8 - 9	182°.00'	25.0
9 - 10	266°.00'	194.0
10 - 11	185°.30'	69.5
11 - 2	257°.00'	16.0

Условные обозначения

 Эксплуатационный участок

Чертил: представитель арендатора ООО "ЛПК"

  
 подпись

Етепнева Н.Д.  
 Ф.И.О.