

Приложение 2
к Правилам осуществления мероприятий
по предупреждению распространения
вредных организмов
Утверждены
приказом Минприроды России
от 09.11.2020 № 912

ПТВЕРЖДАЮ:
Должность: Заместитель председателя комитета
по природным ресурсам Ленинградской области
ФИО: О.И.Батищев
Дата: 18.07.2023

Акт обследования аварийных деревьев № 016-ИИ-7-23/47
лесных насаждений Всеволожского лесничества,
Ленинградской области (субъект Российской Федерации)

Место проведения

Участковое лесничество	Урочище (дача)	Квартал (кварталы)	Выдел (выделы)
Всеволожское	-	17	20 (20.1)

ПЕРЕЧЕТНАЯ ВЕДОМОСТЬ АВАРИЙНЫХ ДЕРЕВЬЕВ, НАЗНАЧАЕМЫХ В РУБКУ

№ дерева	Координаты		Пород а	Высота, м	Диаметр, см	Запас, куб.м	Структурные изъяны, характеризующие аварийность дерева	Сроки проведения мероприятия
1	60.04729	30.65162	Б	23	30	0,731	Стволовая и комлевая гниль	2023-2025 гг.
2	60.0473	30.65158	Б	22	32	0,796	Стволовая и комлевая гниль	2023-2025 гг.
3	60.04735	30.65159	Б	22	28	0,609	Опасный наклон ствола	2023-2025 гг.
4	60.04717	30.65193	Р	13	14	0,1	Опасный наклон ствола	2023-2025 гг.
5	60.04717	30.65193	Р	14	16	0,141	Опасный наклон ствола	2023-2025 гг.
6	60.04707	30.65201	Оле	25	28	0,739	Стволовая и комлевая гниль, опасный наклон ствола	2023-2025 гг.
7	60.04705	30.65206	Б	20	22	0,342	Стволовая и комлевая гниль	2023-2025 гг.
8	60.04696	30.65223	Е	24	42	1,595	Стволовая и комлевая гниль	2023-2025 гг.
9	60.04668	30.65262	Б	24	26	0,573	Стволовая и комлевая гниль	2023-2025 гг.
10	60.04668	30.65263	Б	18	20	0,254	Стволовая и комлевая гниль	2023-2025 гг.
11	60.04648	30.65244	С	25	48	2,08	Усохшие ветви	2023-2025 гг.
12	60.04648	30.65244	Б	25	32	0,904	Стволовая и комлевая гниль	2023-2025 гг.
13	60.04658	30.65217	Е	25	46	1,993	Стволовая и комлевая гниль	2023-2025 гг.
14	60.04658	30.65217	Е	25	58	3,169	Стволовая и комлевая гниль	2023-2025 гг.
						14,026		

Исполнитель работ по проведению лесопатологического обследования аварийных деревьев:

Фамилия, имя и отчество (при наличии) Утесинова Мария Александровна

Подпись

Дата проведения обследования 19.06.2023

Дата составления документа 26.06.2023

Телефон (812) 552 73 55

ЗАКЛЮЧЕНИЕ

С целью предотвращения негативных процессов или снижения ущерба от их воздействия : проводится рубка аварийных деревьев и уборка сухих ветвей на дере

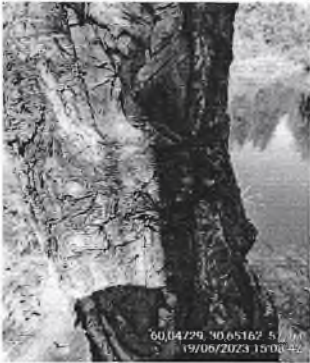
ФОТОТАБЛИЦА

Дерево №1

Фото № 1.1 Общий вид дерева



Фото № 1.2 Стволовая и комлевая гниль



Дерево №2

Фото № 1.1 Общий вид дерева



Фото № 1.2 Стволовая и комлевая гниль



Дерево №3

Фото № 1.1 Общий вид дерева. Опасный наклон ствола



Дерево №4

Фото № 1.1 Общий вид дерева. Опасный наклон ствола



Дерево №5

Фото № 1.1 Общий вид дерева. Опасный наклон ствола



Дерево №6

Фото № 1.1 Общий вид дерева. Опасный наклон ствола



Фото № 1.2 Стволовая и комлевая гниль



Дерево №7

Фото № 1.1 Общий вид дерева

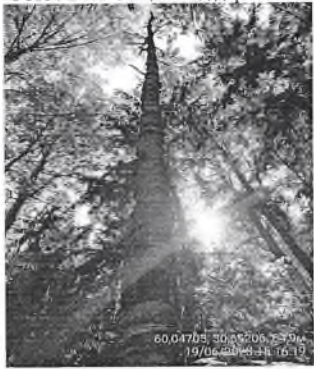


Фото № 1.2 Стволовая и комлевая гниль



Дерево №8

Фото № 1.1 Общий вид дерева



Фото № 1.2 Стволовая и комлевая гниль



Дерево №9

Фото № 1.1 Общий вид дерева



Фото № 1.2 Стволовая и комлевая гниль



Дерево №10

Фото № 1.1 Общий вид дерева

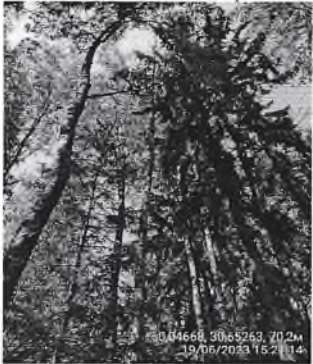


Фото № 1.2 Стволовая и комлевая гниль



Дерево №11

Фото № 1.1 Общий вид дерева. Усохшие ветви



Дерево №12

Фото № 1.1 Общий вид дерева



Фото № 1.2 Стволовая и комлевая гниль



Дерево №13

Фото № 1.1 Общий вид дерева

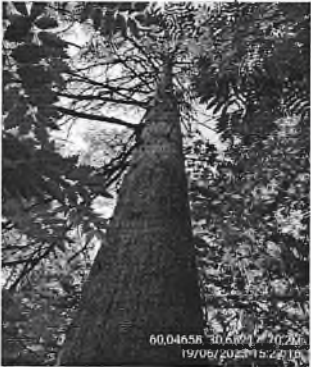


Фото № 1.2 Стволовая и комлевая гниль



Дерево №14

Фото № 1.1 Общий вид дерева



Фото № 1.2 Стволовая и комлевая гниль



Фамилия, имя, отчество (при наличии) Утесинова Мария Александровна

Дата составления документа 26.06.2023 Подпись 