

Приложение 2  
к приказу Минприроды России  
от 09.11.2020 №910  
Форма

УТВЕРЖДАЮ:  
Заместитель председателя комитета по природным  
ресурсам Ленинградской области  
О.И.Батищев  
фамилия, имя и отчество (при наличии)  
« 10 » июля 2023 г.

Акт  
лесопатологического обследования № 1

лесных насаждений Гатчинского (лесничество)  
Ленинградской области (субъект Российской Федерации)

Способ лесопатологического обследования: 1. Визуальный

☐

2. Инструментальный

☒

Место проведения

Участковое лесничество	Урочище (дача)	Квартал	Выдел	Площадь выдела, га	Лесопато- логический выдел	Площадь лесопатологического выдела, га
Сусанинское	-	114	20	6,6	20.1	0,1

Лесопатологическое обследование проведено на общей площади 0,1 га.

Кадастровый номер участка: \_\_\_\_\_  
(для участков, предоставленных в постоянное (бессрочное) пользование, аренду)

Документ о праве пользования: \_\_\_\_\_  
\_\_\_\_\_  
(тип документа о праве пользования, дата, номер, вид разрешенного использования лесов)

## 2. Инструментальное (детальное) обследование лесных насаждений

(раздел включается в акт, в случае проведения лесопатологического обследования инструментальным способом)

2.1. Лесничество Гатчинское Участковое лесничество Сусанинское

Урочище (дача) \_\_\_\_\_ Квартал 114 Выдел 20 Лесопатологический выдел 20.1

Наличие ограничений или особенностей участка, влияющих на назначение СОМ:

(отметка о наличии ООПТ, ОЗУ, водоохранной зоны, радиоактивного загрязнения лесов, угрозы возникновения очагов вредных организмов или пожарной опасности в лесах).

2.2. Фактическая таксационная характеристика лесного насаждения соответствует (не соответствует) таксационному описанию (нужное подчеркнуть). Причины несоответствия: \_\_\_\_\_

2.3. Состояние насаждений:

с нарушенной устойчивостью (средневзвешенная категория состояния  $\geq 1,51$ – $\leq 4,50$ )

с утраченной устойчивостью (средневзвешенная категория состояния  $\geq 4,51$ )

устойчивое (средневзвешенная категория состояния  $< 1,50$ )



2.4. Причины ослабления, повреждения, средневзвешенная категория состояния насаждения:

864 – устойчивый низовой пожар 1-3 летней давности средней интенсивности; 821 – воздействия сильных ветров прошлых лет, повлекшие наклон более 10°, изгиб или вывал деревьев; 822 – воздействия шквалистых и ураганных ветров прошлых лет, повлекшие слом стволов деревьев. Средневзвешенная категория состояния – 2,11.

2.4.1. Заселено (отработано) стволовыми вредителями:

Вид вредителя	Порода	Встречаемость заселённых деревьев, % от запаса породы	Встречаемость отработанных деревьев, % от запаса породы	Степень заселения лесного насаждения (слабая, средняя, сильная)
1	2	3	4	5
-	-	-	-	-

2.4.2. Повреждено огнем:

Вид пожара	Порода	Состояние корневых лап		Состояние корневой шейки		Высушивание луба		Обугленность древесины более 1/3 высоты ствола	
		процент поврежденных огнем корней	процент деревьев с данным повреждением	обугленность древесины корневой шейки по окружности (1/4; 2/4; 3/4; более 3/4)	процент деревьев с данным повреждением	по окружности (1/4; 2/4; 3/4; более 3/4)	процент деревьев с данным повреждением	по окружности ствола (менее 1/2; более 1/2)	процент деревьев с данным повреждением
1	2	3	4	5	6	7	8	9	10
Устойчивый низовой пожар 1-3 летней давности средней интенсивности	Б	$< 3/4$ / $> 3/4$	0/11,5	$< 3/4$ / $> 3/4$	0/0	$< 3/4$ / $> 3/4$	0/0	$< 3/4$ / $> 3/4$	0/0
	С	$< 3/4$ / $> 3/4$	0/2,7	$< 3/4$ / $> 3/4$	0/0	$< 3/4$ / $> 3/4$	0/0	$< 3/4$ / $> 3/4$	0/0



### 2.4.3. Поражено болезнями:

Болезнь / возбудитель	Порода	Встречаемость, % от запаса насаждения	Степень поражения лесного насаждения (слабая, средняя, сильная)
1	2	3	4
-	-	-	-

2.5. Выборке подлежит 14,2 % деревьев (указывается общий % запаса деревьев, подлежащий рубке, от общего запаса насаждения),

в том числе:

без признаков ослабления – \_\_\_ % (причина назначения \_\_\_\_\_);

ослабленных – \_\_\_ % (причины назначения \_\_\_\_\_);

сильно ослабленных – \_\_\_ % (причины назначения \_\_\_\_\_);

усыхающих – \_\_\_ % (причины назначения \_\_\_\_\_);

свежего сухостоя – \_\_\_ %;

свежего ветровала – \_\_\_ %;

свежего бурелома – \_\_\_ %;

старого сухостоя – \_\_\_ %;

старого ветровала – 12,7 %;

старого бурелома – 1,5 %;

2.6. Полнота лесного насаждения после уборки деревьев, подлежащих рубке, составит 0,7

Критическая полнота для данной категории лесных насаждений и преобладающей породы составляет 0,3

### ЗАКЛЮЧЕНИЕ к инструментальному обследованию участка.

С целью предотвращения негативных процессов, снижения ущерба от их воздействия, назначено: СОМ не требуется.

Участковое лесничество	Урочище (дача)	Квартал	Выдел	Площадь выдела, га	Лесопатологический выдел	Площадь лесопатологического выдела, га	Вид мероприятия	Площадь, мероприятия, га	Порода	Доля выбираемой древесины по запасу, %	Рекомендуемый срок проведения мероприятия
1	2	3	4	5	6	7	8	9	10	11	12
Сусанинское	-	114	20*	6,6	20.1	0,1	СОМ не требуется	0,1	Б	11,2	2023 г. -2025 г.
									С	3,0	

\* Согласно пункта 19 постановления Правительства от 09.12.2020 г. № 2047 «Об утверждении Правил санитарной безопасности в лесах» мероприятия по предупреждению распространения вредных организмов осуществляется в сильно ослабленных, усыхающих и погибших насаждениях. Насаждение, расположенное в выделе 20 квартала 114 Сусанинского участкового лесничества Гатчинского лесничества Ленинградской области, является ослабленным (СКС = 2,11), в котором согласно действующему законодательству мероприятия по предупреждению распространения вредных организмов не осуществляются.

Ведомость временной пробной площади и абрис лесного участка прилагаются (приложение 2 и 3 к Акту)

РЕКОМЕНДАЦИИ по проведению мероприятий, не относящихся к мероприятиям по предупреждению распространения вредных организмов.

В ходе обследования аварийные деревья не выявлены.

Дата проведения ЛПО 29.05.2023 г.

Дата составления документа 21.06.2023г.

Исполнитель работ по проведению лесопатологического обследования:

Фамилия, имя и отчество (при наличии) Арефьев Денис Борисович

Организация: ООО «Эколес»

Должность: инженер – лесопатолог

Подпись \_\_\_\_\_



Телефон: 8(937) 154 04 51

Приложение 1  
к акту лесопатологического обследования  
утвержденному Приказом  
Минприроды России  
от 09.11.2020 № 910

## Ведомость участков леса с выявленными несоответствиями таксационным описаниям

Субъект Российской Федерации Ленинградская область Лесничество Гатчинское

Участковое лесничество Сусанинское Урочище (лесная дача)

[illegible]



Приложение 1.1  
к акту лесопатологического обследования  
утвержденному Приказом  
Минприроды России  
от 09.11.2020 № 910

**Результаты проведения лесопатологических обследования лесных насаждений за май 2023 г.**

Субъект Российской Федерации Ленинградская область Лесничество Гатчинское

Участковое лесничество Сусанинское Урочище (лесная дача)

Участковое лесничество Сусанинское Урочище (лесная дача)																																					
Номер квартала	Номер выдела	Площадь выдела, га	Целевое назначение лесов	Категория защитных лесов	ОЗУ	Номер лесопатологического выдела	Площадь лесопатологического выдела, га	Таксационная характеристика лесного насаждения								Число деревьев на временной пробной площади, шт.	Распределение деревьев по категориям состояния, % от запаса												Причина ослабления, повреждения	Подлежит рубке, % от запаса	Назначенные мероприятия						
								состав	порода	возраст	средняя высота, м	средний диаметр, см	тип леса	полнота	бонитет		запас, куб. м/га	без признаков ослабления		ослабленные		сильно ослабленные		усыхающие		свежий сухостой	свежий ветровал	свежий бурелом			старый сухостой	старый ветровал	старый бурелом	вид	площадь, га		
																		Н	Р	Н	Р	Н	Р	Н	Р												
1	2	3	4	5	6	7	8	9	10	11	12	13	14	15	16	17	18	19	20	21	22	23	24	25	26	27	28	29	30	31	32	33	34	35	36		
114	20	6,6	Защитные	Ценные леса противопожарные леса	-	20.1	0,1	7БЮЛСЮС1С	Б	50	21	20	КС Б2	0,8	1	230	50	38,1		32,7		13,6								13,6	2,0	864 – устойчивый низовой пожар 1-3 летней давности средней интенсивности; 821 – воздействия сильных ветров прошлых лет, повлекшие наклон более 10°, изгиб или вывал деревьев; 822 - воздействия аномальных и ураганных ветров прошлых лет, повлекшие слом стволов деревьев	11,2	СOM не требуется	0,1		
									ОЛС	50	21	20					6	70,6		29,4																	
									ОС	50	21	20					6	68,7		31,3																	
									С	50	21	20					7	24,0		52,0							24,0										
ИТОГО																	69	41,4		34,6		9,8										12,7	1,5		14,2		

Условные обозначения: Н – деревья не подлежат рубке; Р – деревья подлежат рубке.

Исполнитель работ по проведению лесопатологического обследования:

Фамилия, имя и отчество (при наличии): Арефьев Денис Борисович

Дата составления документа 21.06.2023г.

Подпись \_\_\_\_\_

Дата составления документа 21.06.2023г.



# ВЕДОМОСТЬ ПЕРЕЧЕТА ДЕРЕВЬЕВ

(для сплошного, ленточного и перечета на круговых площадках постоянного радиуса)

Порода: Б

средневзвешенная категория состояния 2,22

Ступени толщины, см	Количество деревьев по категориям состояния, шт.																Всего	
	1		2		3		4		5		5(а,б,в)			5(г,д,е)			шт./куб.м	в т.ч. подлежит рубке, %
	Н	З	Н	З	Н	З	Н	З	Н	З	Н	З	О	Н	З	О		
1	2	3	4	5	6	7	8	9	10	11	12	13	14	15	16	17	18	19
8	1		1														2/ 0,06	
12	2		2		1										1		6/ 0,58	2
16	5		5		2										2		14/ 2,8	4
20	6		6		3										4		19/ 6,46	8
24	3		3		1										1		8/ 4,16	2
28	1																1/ 0,73	
32																		
36																		
40																		
44																		
Итого,шт.	18		17		7										8		50	16,0
Итого,куб.м	5,6		4,8		2,0										2,3		14,7	15,6
Итого, % от запаса по породе	38,1		32,7		13,6										15,6		100	15,6

Причины назначения в рубку деревьев категорий состояния:

- 1 \_\_\_\_\_
- 2 \_\_\_\_\_
- 3 \_\_\_\_\_
- 4 \_\_\_\_\_



Порода: ОЛСсредневзвешенная категория состояния 1,29

Ступени толщины, см	Количество деревьев по категориям состояния, шт.																Всего	
	1		2		3		4		5		5(а,б,в)			5(г,д,е)			шт./куб.м	в т.ч. подлежит рубке, %
	Н	З	Н	З	Н	З	Н	З	Н	З	Н	З	О	Н	З	О		
1	2	3	4	5	6	7	8	9	10	11	12	13	14	15	16	17	18	19
8																		
12	1																1/ 0,1	
16	1		1														2/ 0,4	
20	1		1														2/ 0,68	
24	1																1/ 0,51	
28																		
32																		
36																		
40																		
44																		
Итого,шт.	4		2														6	
Итого,куб.м	1,2		0,5														1,7	
Итого, % от запаса по породе	70,6		29,4														100	

Причины назначения в рубку деревьев категорий состояния:

- 1 \_\_\_\_\_
- 2 \_\_\_\_\_
- 3 \_\_\_\_\_
- 4 \_\_\_\_\_

Порода: ОСсредневзвешенная категория состояния 1,31

Ступени толщины, см	Количество деревьев по категориям состояния, шт.																Всего	
	1		2		3		4		5		5(а,б,в)			5(г,д,е)			шт./куб.м	в т.ч. подлежит рубке, %
	Н	З	Н	З	Н	З	Н	З	Н	З	Н	З	О	Н	З	О		
1	2	3	4	5	6	7	8	9	10	11	12	13	14	15	16	17	18	19
8																		
12	1																1/ 0,1	
16	1		1														2/ 0,4	
20	1		1														2/ 0,68	
24	1																1/ 0,51	
28																		
32																		
36																		
40																		
44																		
Итого,шт.	4		2														6	
Итого,куб.м	1,1		0,5														1,6	
Итого, % от запаса по породе	68,7		31,3														100	

Причины назначения в рубку деревьев категорий состояния:

- 1 \_\_\_\_\_
- 2 \_\_\_\_\_
- 3 \_\_\_\_\_
- 4 \_\_\_\_\_

Порода: С

средневзвешенная категория состояния 2,48

Степени толщины, см	Количество деревьев по категориям состояния, шт.																Всего	
	1		2		3		4		5		5(а,б,в)			5(г,д,е)			шт./куб.м	в т.ч. подлежит рубке, %
	Н	З	Н	З	Н	З	Н	З	Н	З	Н	З	О	Н	З	О		
1	2	3	4	5	6	7	8	9	10	11	12	13	14	15	16	17	18	19
8																		
12																		
16	1		1												1		3/ 0,63	14,3
20	1		1												1		3/ 1,05	14,3
24																		
28			1														1/ 0,73	
32																		
36																		
40																		
44																		
Итого,шт.	2		3												2		7	28,6
Итого,куб.м	0,6		1,3												0,6		2,5	24,0
Итого, % от запаса по породе	24		52												24		100	24,0

Причины назначения в рубку деревьев категорий состояния:

- 1 \_\_\_\_\_
- 2 \_\_\_\_\_
- 3 \_\_\_\_\_
- 4 \_\_\_\_\_



По насаждению: 7Б1ОЛС1ОС1С

средневзвешенная категория состояния 2,11

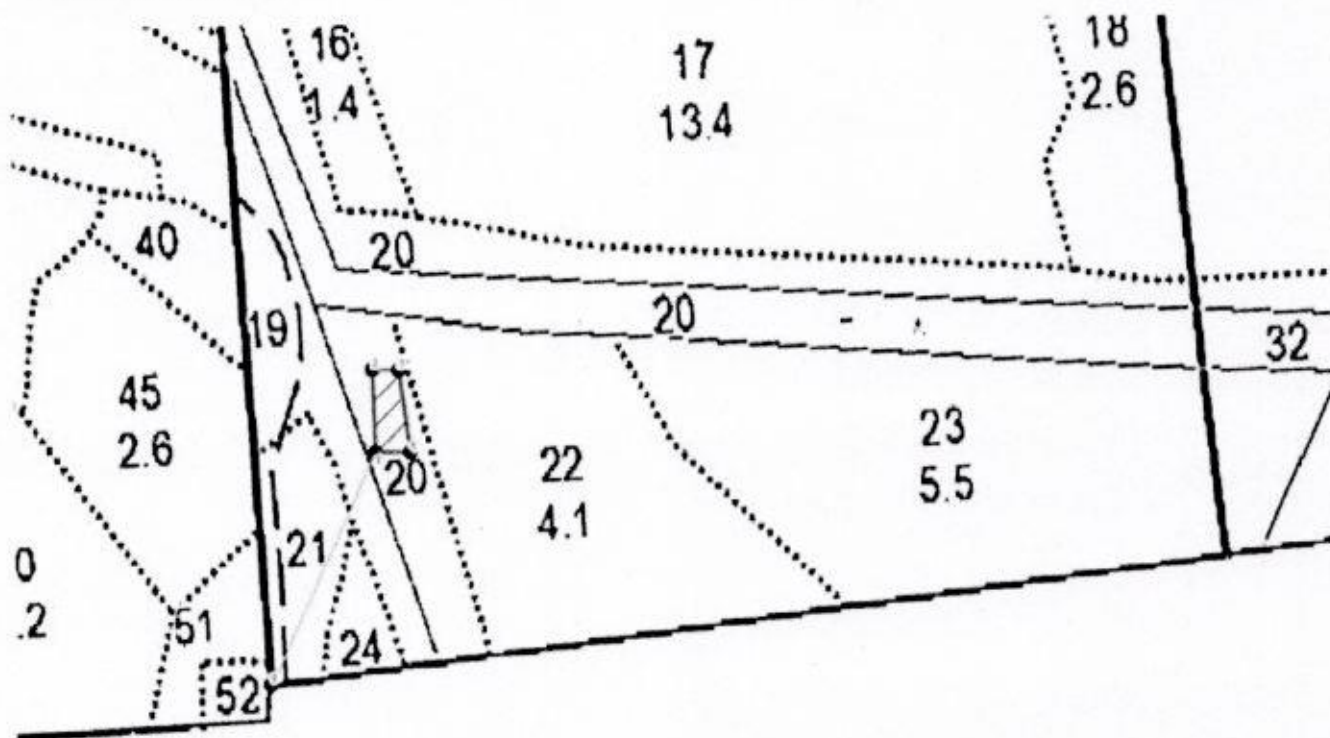
Ступени толщины, см	Количество деревьев по категориям состояния, шт.																Всего	
	1		2		3		4		5		5(а,б,в)			5(г,д,е)			шт./куб.м	в т.ч. подлежит рубке, %
	Н	З	Н	З	Н	З	Н	З	Н	З	Н	З	О	Н	З	О		
1	2	3	4	5	6	7	8	9	10	11	12	13	14	15	16	17	18	19
8	1		1														2/ 0,06	
12	4		2		1										1		8/ 0,78	1,4
16	8		8		2										3		21/ 4,23	4,3
20	9		9		3										5		26/ 8,87	7,3
24	5		3		1										1		10/ 5,19	1,4
28	1		1														2/ 1,46	
32																		
36																		
40																		
44																		
Итого,шт.	28		24		7										10		69	14,5
Итого,куб.м	8,5		7,1		2,0										2,9		20,5	14,2
Итого, % от запаса по породе	41,4		34,6		9,8										14,2		100	14,2

Условные обозначения: Н-не заселено (не поражено, не повреждено), З-заселено стволовыми вредителями (поражено болезнями, повреждено огнем), О-отработано вредителями.

### Абрис участка леса

Субъект РФ Ленинградская область Лесничество Гатчинское  
Участковое лесничество Сусанинское  
Кв. 114, выд. 20, лп. выд. 20.1, площадь лп. выд. 0,1 га

Масштаб 1: 5 000



### Условные обозначения

- Поворотные точки  - COM не требуется

[illegible]

**Пространственное размещение лесопатологических выделов**

(включается в Акт при выделении лесопатологических выделов, для указания пространственного расположения поврежденных и погибших насаждений)

Номера точек	Координаты		Длина, м
0-1	59.473019	30.195014	175
1-2	59.474419	30.19644	57
2-3	59.47493	30.19646	19
3-4	59.474917	30.196779	57
4-1	59.474409	30.196865	25

Исполнитель работ по проведению лесопатологического обследования:

Фамилия, имя и отчество (при наличии) Арефьев Денис Борисович

Подпись



Дата составления документа 21.06.2023г.



**Фото – отчет о выполнении работ по проведении лесопатологического обследования  
в 2023 году**

Субъект РФ Ленинградская область Лесничество Гатчинское  
Участковое лесничество Сусанинское

Кв. 114, выд. 20, лп. выд. 20.1, площадь лп. выд. 0,1 га



Исполнитель работ по проведению лесопатологического обследования:

Фамилия, имя и отчество (при наличии) Арефьев Денис Борисович Подпись Д.А.

Дата составления документа 21.06.2023г.