

Приложение 2
приказу Минприроды России
от 09.11.2020 №910
Форма

УТВЕРЖДАЮ:

Заместитель председателя комитета по природным
ресурсам Ленинградской области

О.И.Батищев

фамилия, имя и отчество (при наличии)

« 10 » июля 2023 г.

**Акт
лесопатологического обследования № 16**

лесных насаждений Ломоносовского (лесничество)
Ленинградской области (субъект Российской Федерации)

Способ лесопатологического обследования: 1. Визуальный

☐

2. Инструментальный

☒

Место проведения

Участковое лесничество	Урочище (дача)	Квартал	Выдел	Площадь выдела, га	Лесопато- логический выдел	Площадь лесопатологического выдела, га
Лопухинское	-	115	35	6,9	35.1	0,6

Лесопатологическое обследование проведено на общей площади 0,6 га.

Кадастровый номер участка: _____

(для участков, предоставленных в постоянное (бессрочное) пользование, аренду)

Документ о праве пользования: _____

(тип документа о праве пользования, дата, номер, вид разрешенного использования лесов)

(раздел включается в акт, в случае проведения лесопатологического обследования инструментальным способом)

Наличие ограничений или особенностей участка, влияющих на назначение СОМ:

2.2. Фактическая таксационная характеристика лесного насаждения соответствует (не соответствует) таксационному описанию (нужное подчеркнуть). Причины несоответствия: _____ давность лесоустройства, неоднородность полноты и запаса насаждения на площади выдела

2.4. Причины ослабления, повреждения, средневзвешенная категория состояния насаждения: 343 – повреждение (заселено или отработано) короедом-типографом; 351 – губка еловая; 355 – трутовик настоящий; 358 – трутовик осиновый (трутовик ложный осиновый); 821 – воздействия сильных ветров прошлых лет, повлекшие наклон более 10°, изгиб или вывал деревьев; 822 – воздействия шквалистых и ураганных ветров прошлых лет, повлекшие слом стволов деревьев. Средневзвешенная категория состояния – 4,31.

Вид вредителя	Порода	Встречаемость заселённых деревьев, % от запаса породы	Встречаемость отработанных деревьев, % от запаса породы	Степень заселения лесного насаждения (слабая, средняя, сильная)
1	2	3	4	5
Короед- типограф	Е	6,8	67,1	-

[illegible]

2.4.3. Поражено болезнями:

Болезнь / возбудитель	Порода	Встречаемость, % от запаса насаждения	Степень поражения лесного насаждения (слабая, средняя, сильная)
1	2	3	4
Трутовик настоящий	Б	7,4	-
Трутовик осиновый	ОС	1,8	
Губка еловая	Е	2,4	-

2.5. Выборке подлежит 71,4 % деревьев (указывается общий % запаса деревьев, подлежащий рубке, от общего запаса насаждения),

в том числе:

без признаков ослабления – ___ % (причина назначения _____);

ослабленных – ___ % (причины назначения _____);

сильно ослабленных – ___ % (причины назначения _____);

усыхающих – 1,6 % (причины назначения: короед-типограф, п. 42 Приказа Минприроды России от 09.11.2020г. № 912);

свежего сухостоя – ___ %;

свежего ветровала – ___ %;

свежего бурелома – ___ %;

старого сухостоя – 50,1 %;

старого ветровала – 9,6 %;

старого бурелома – 10,1 %;

2.6. Полнота лесного насаждения после уборки деревьев, подлежащих рубке, составит 0,2

Критическая полнота для данной категории лесных насаждений и преобладающей породы составляет 0,3

ЗАКЛЮЧЕНИЕ к инструментальному обследованию участка.

С целью предотвращения негативных процессов, снижения ущерба от их воздействия, назначено: Санитарная рубка сплошная.

Участковое лесничество	Урочище (дача)	Квартал	Выдел	Площадь выдела, га	Лесопатологический выдел	Площадь лесопатологического выдела, га	Вид мероприятия	Площадь, га	Порода	Доля выбираемой древесины по запасу, %	Рекомендуемый срок проведения мероприятия
1	2	3	4	5	6	7	8	9	10	11	12
Лопухинское	-	115	35	6,9	35.1	0,6	СРС	0,6	Е	59,7	2023 г. -2025 г.
									Б	9,5	
									ОЛС	2,2	

Ведомость временной пробной площади и абрис лесного участка прилагаются (приложение 2 и 3 к Акту)

РЕКОМЕНДАЦИИ по проведению мероприятий, не относящихся к мероприятиям по предупреждению распространения вредных организмов.

Создание лесных культур.

Вывоз древесины одновременно с заготовкой. Очистка места рубки от порубочных остатков проводится одновременно с заготовкой древесины. Очистка мест рубок осуществляется укладкой порубочных остатков в кучи, вывозом из леса и с последующим сжиганием в пожаробезопасный период.

Дата проведения ЛПО 30.05.2023 г.

Дата составления документа 22.06.2023г.

Исполнитель работ по проведению лесопатологического обследования:

Фамилия, имя и отчество (при наличии) Арефьев Денис Борисович

Организация: ООО «Эколес»

Должность: инженер – лесопатолог

Подпись _____

Телефон: 8(937) 154 04 51

Приложение 1
к акту лесопатологического обследования
утвержденному Приказом
Минприроды России
от 09.11.2020 № 910

Ведомость участков леса с выявленными несоответствиями таксационным описаниям

Субъект Российской Федерации Ленинградская область Лесничество Ломоносовское

Участковое лесничество Лопухинское Урочище (лесная дача) _____

[illegible]

Результаты проведения лесопатологических обследования лесных насаждений за май 2023 г.

Субъект Российской Федерации Ленинградская область Лесничество Ломоносовское
Участковое лесничество Лопухинское Урочище (лесная дача)

Номер квартала		Номер выдела		Площадь выдела, га		Целевое назначение лесов		Категория защитных лесов		ОЗУ		Номер лесопатологического выдела		Площадь лесопатологического выдела, га		Таксационная характеристика лесного насаждения							Число деревьев на временной пробной площади, шт.		Распределение деревьев по категориям состояния, % от запаса												Причина ослабления, повреждения		Подлежит рубке, % от запаса		Назначенные мероприятия					
1	2	3	4	5	6	7	8	9	10	11	12	13	14	15	16	17	18	Н	Р	Н	Р	Н	Р	Н	Р	свежий сухой	свежий ветровал	свежий бурелом	старый сухой	старый ветровал	старый бурелом	33	34	35	36											
115	35	6,9	Защитные	Ценные леса: запретные полосы лесов, расположенные вдоль водных объектов	-	35.1	0,6	9Е1Б+ОЛС	Е	81	28	21	КС С2	0,8	2	288	223			6,8		22,6		1,8					48,7	11,3	8,8	343 – повреждение (заселено или отработано) короедом-типографом; 351 – губка еловая; 355 – трутовик настоящий; 358 – трутовик осиновый (трутовик ложный осиновый); 821 – воздействия сильных ветров прошлых лет, повлекшие наклон более 10°, изгиб или вывал деревьев; 822 - воздействия шквалистых и ураганных ветров прошлых лет, повлекшие слом стволов деревьев	59,7	СРС	0,6											
									Б	81	28	20					40	10,0		13,0		3,9		1,7																54,0		17,4				
									ОЛС	81	18	18					15												81,6	2,6	15,8															
ИТОГО																		278	1,3		7,5		19,6		0,2	1,6				50,1	9,6	10,1		71,4												

Условные обозначения: Н – деревья не подлежат рубке; Р – деревья подлежат рубке.

Исполнитель работ по проведению лесопатологического обследования:

Фамилия, имя и отчество (при наличии): Арефьев Денис Борисович

Дата составления документа 22.06.2023г.

Подпись _____

ВРЕМЕННАЯ ПРОБНАЯ ПЛОЩАДЬ № 1

1.1. Субъект Российской Федерации Ленинградская область Лесничество Ломоносовское
Участковое лесничество Лопухинское Урочище (дача) _____
Квартал 115 Выдел 35 Площадь выдела 6,9 га.
Лесопатологический выдел 35.1 Площадь лесопатологического выдела 0,6 га.

1.2. Метод перече́та:
сплошной, ленты пере́чета, круговые площадки постоянного радиуса, реласкопические площадки
(нужное подчеркнуть).
Количество лент / площадок __ шт. Размеры площадок (длина x ширина / радиус) __ м.
Размер временной пробной площади: 0,6 га.

1.3. Фактическая таксационная характеристика насаждения:
Состав 9Е1Б+ОЛС возраст 81 лет; тип леса КС полнота 0,8 бонитет 2 запас на га 288 кубм
возобновление отсутствует.

1.4. Номер очага вредных организмов _____ —
Тип очага вредных организмов: эпизодический, хронический (нужное подчеркнуть).
Фаза развития очага вредных организмов: начальная, нарастания численности, собственно
вспышка, кризис (нужное подчеркнуть).

1.5. Причины повреждения и ослабления насаждения и время:
343 – повреждение (заселено или отработано) короедом-типографом; 351 – губка еловая; 355 –
трутовик настоящий; 358 – трутовик осиновый (трутовик ложный осиновый); 821 – воздействия
сильных ветров прошлых лет, повлекшие наклон более 10°, изгиб или вывал деревьев; 822 -
воздействия шквалистых и ураганных ветров прошлых лет, повлекшие слом стволов деревьев.
Состояние насаждения: усыхающее лесное насаждение с нарушенной устойчивостью.
Средневзвешенная категория состояния насаждения: 4,31

1.6. Назначенные мероприятия:
Санитарная рубка сплошная.

Исполнитель работ по проведению лесопатологического обследования:

Фамилия, имя и отчество (при наличии) Арефьев Денис Борисович

Подпись _____

Дата составления документа 22.06.2023г.

ВЕДОМОСТЬ ПЕРЕЧЕТА ДЕРЕВЬЕВ

(для сплошного, ленточного и перечета на круговых площадках постоянного радиуса)

Порода: Е

средневзвешенная категория состояния 4,33

Ступени толщины, см	Количество деревьев по категориям состояния, шт.																Всего	
	1		2		3		4		5		5(а,б,в)			5(г,д,е)			шт./куб.м	в т.ч. подлежит рубке, %
	Н	З	Н	З	Н	З	Н	З	Н	З	Н	З	О	Н	З	О		
1	2	3	4	5	6	7	8	9	10	11	12	13	14	15	16	17	18	19
8																3	3/ 0,08	1,3
12			12		13									9			34/ 2,86	4
16			16		20			1						11			48/ 8,64	5,4
20			10		8											12	30/ 9	5,4
24			1		4									11	9		25/ 11,5	9,1
28					3									2		7	12/ 7,68	4
32			3		3											6	12/ 10,44	2,7
36					1			1						6		9	17/ 19,21	7,2
40					2			1						1		7	11/ 15,62	4
44					2									7		9	18/31,32	4,5
48					2											6	8/16,8	2,7
52					2											1	3/7,44	0,5
56					1											1	2/5,8	0,4
Итого,шт.			42		61			3						47	9	61	223	53,8
Итого,куб.м			10,0		33,0			2,7						29,4	4,1	67,1	146,3	70,6
Итого, % от запаса по породе			6,8		22,6			1,8						20,1	2,8	45,9	100	70,6

Причины назначения в рубку деревьев категорий состояния:

- 1 _____
- 2 _____
- 3 _____
4. Короед-типограф, п. 42 Приказа Минприроды России от 09.11.2020г. № 912

Порода: Б

средневзвешенная категория состояния 4,12

Ступени толщины, см	Количество деревьев по категориям состояния, шт.																Всего	
	1		2		3		4		5		5(а,б,в)			5(г,д,е)			шт./куб.м	в т.ч. подлежит рубке, %
	Н	З	Н	З	Н	З	Н	З	Н	З	Н	З	О	Н	З	О		
1	2	3	4	5	6	7	8	9	10	11	12	13	14	15	16	17	18	19
8																		
12																		
16			1												3		4/ 0,68	7,5
20			2												5		7/ 1,96	12,5
24					2			1						5	2		10/ 4,3	17,5
28	1		1											3	2		7/ 4,27	12,5
32			2												6		8/ 6,56	15
36															2		2/ 2,12	5
40															1		1/ 1,33	2,5
44	1																1/ 1,65	
Итого,шт.	2		6		2			1						8	21		40	72,5
Итого,куб.м	2,3		3,0		0,9			0,4						4,0	12,4		23,0	71,4
Итого, % от запаса по породе	10		13		3,9			1,7						17,4	54		100	71,4

Причины назначения в рубку деревьев категорий состояния:

- 1 _____
- 2 _____
- 3 _____
- 4 _____

Порода: ОЛСсредневзвешенная категория состояния 5,0

Ступени толщины, см	Количество деревьев по категориям состояния, шт.																Всего	
	1		2		3		4		5		5(а,б,в)			5(г,д,е)			шт./куб.м	в т.ч. подлежит рубке, %
	Н	З	Н	З	Н	З	Н	З	Н	З	Н	З	О	Н	З	О		
1	2	3	4	5	6	7	8	9	10	11	12	13	14	15	16	17	18	19
8															1		1/0,04	6,7
12														3	1		4/0,38	26,6
16														2	2		4/0,76	26,7
20															3		3/0,93	20
24															2		2/0,94	13,3
28															1		1/0,67	6,7
32																		
36																		
40																		
44																		
Итого,шт.														5	10		15	100
Итого,куб.м														0,7	3,1		3,8	100,0
Итого, % от запаса по породе														18,4	81,6		100	100,0

Причины назначения в рубку деревьев категорий состояния:

- 1 _____
- 2 _____
- 3 _____
- 4 _____

По насаждению: 9Е1Б+ОЛС

средневзвешенная категория состояния 4,31

Ступени толщины, см	Количество деревьев по категориям состояния, шт.																Всего	
	1		2		3		4		5		5(а,б,в)			5(г,д,е)			шт./куб.м	в т.ч. подлежит рубке, %
	Н	З	Н	З	Н	З	Н	З	Н	З	Н	З	О	Н	З	О		
1	2	3	4	5	6	7	8	9	10	11	12	13	14	15	16	17	18	19
8															1	3	4/ 0,12	1,4
12			12		13									12	1		38/ 3,24	4,7
16			17		20			1						13	5		56/ 10,08	6,8
20			12		8										8	12	40/ 11,89	7,2
24			1		6			1						16	13		37/ 16,74	10,3
28	1		1		3									5	3	7	20/ 12,62	5,4
32			5		3										6	6	20/ 17	4,3
36					1			1						6	2	9	19/ 21,33	6,5
40					2			1						1	1	7	12/ 16,95	3,6
44					2									7		9	18/31,32	4,5
48					2											6	8/16,8	2,7
52					2											1	3/7,44	0,5
56					1											1	2/5,8	0,4
Итого,шт.	2		48		63			4						60	40	61	278	59,0
Итого,куб.м	2,3		13,0		33,9			3,1						34,1	19,6	67,1	173,1	71,4
Итого, % от запаса по породе	1,3		7,5		19,6			1,8						19,7	11,3	38,8	100	71,4

Условные обозначения: Н-не заселено (не поражено, не повреждено), З-заселено стволовыми вредителями (поражено болезнями, повреждено огнем), О-отработано вредителями.

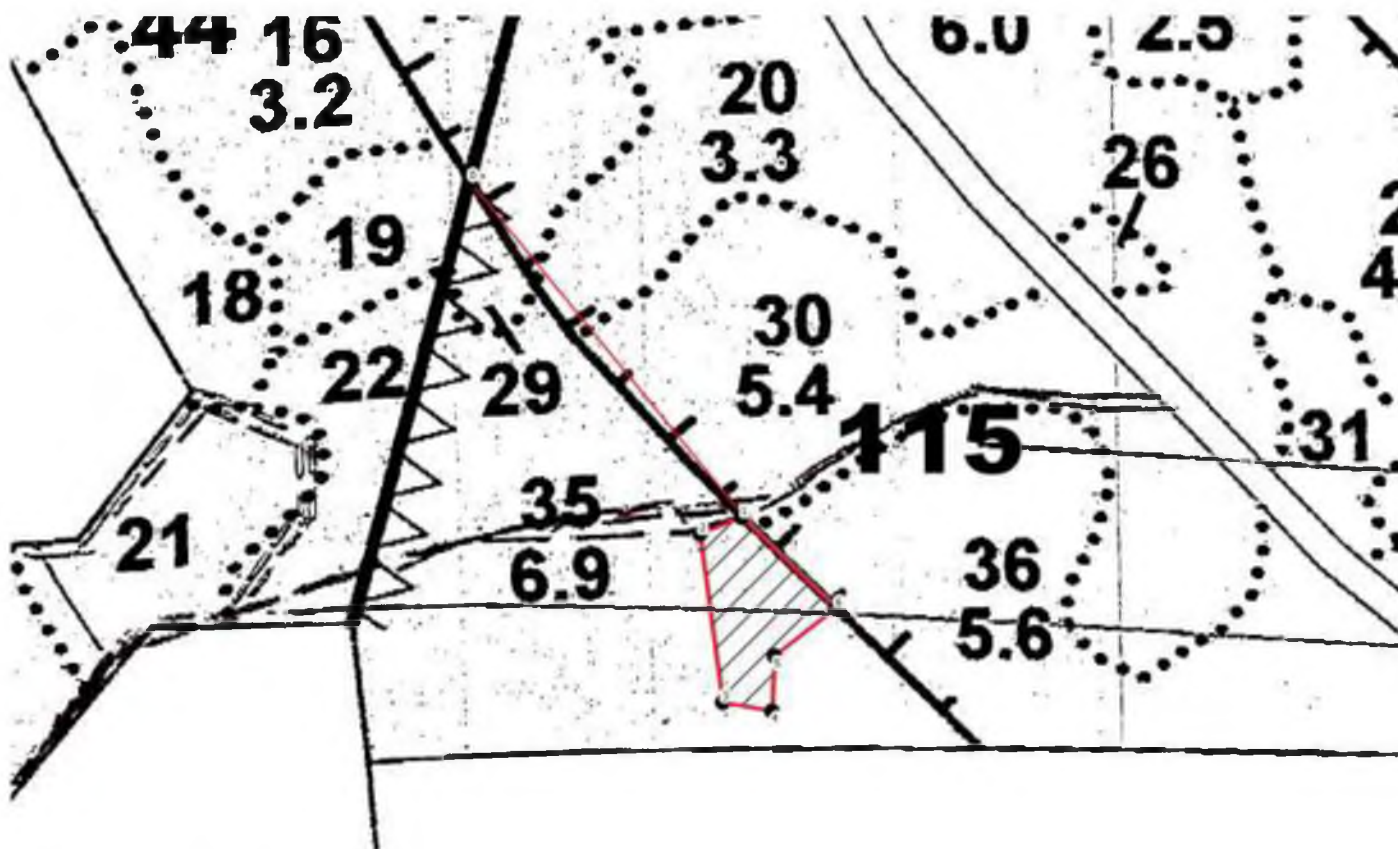
Абрис участка леса

Субъект РФ Ленинградская область Лесничество Ломоносовское

Участковое лесничество Лопухинское

Кв. 115, выд. 35, лп. выд. 35.1, площадь лп. выд. 0,6 га

Масштаб 1: 5 000



Условные обозначения

- Поворотные точки — промеры
- ▣ - Санитарная рубка сплошная

[illegible]

Пространственное размещение лесопатологических выделов

(включается в Акт при выделении лесопатологических выделов, для указания пространственного расположения поврежденных и погибших насаждений)

Номера точек	Координаты		Длина, м
0-1	59.73544	29.35658	286
1-2	59.735334	29.356736	30
2-3	59.734774	29.357743	113
3-4	59.734538	29.357080	34
4-5	59.734183	29.356890	37
5-6	59.734252	29.356538	52
6-1	59.735271	29.356107	87

Исполнитель работ по проведению лесопатологического обследования:

Фамилия, имя и отчество (при наличии) Арефьев Денис Борисович

Подпись



Дата составления документа 22.06.2023г.

Фото – отчет о выполнении работ по проведению лесопатологического обследования

Субъект РФ Ленинградская область Лесничество Ломоносовское

Участковое лесничество Лопухинское

Кв. 115, выд. 35, лп. выд. 35.1, площадь лп. выд. 0,6 га



Исполнитель работ по проведению лесопатологического обследования:

Фамилия, имя и отчество (при наличии) Арефьев Денис Борисович

Подпись 

Дата составления документа 22.06.2023г.