

УТВЕРЖДАЮ:

Заместитель председателя комитета по природным
ресурсам Ленинградской области

О.И.Батищев

фамилия, имя и отчество (при наличии)

« 10 » июля 2023 г.

**Акт
лесопатологического обследования № 15**

лесных насаждений Ломоносовского (лесничество)
Ленинградской области (субъект Российской Федерации)

Способ лесопатологического обследования: 1. Визуальный

☐

2. Инструментальный

☒

Место проведения

Участковое лесничество	Урочище (дача)	Квартал	Выдел	Площадь выдела, га	Лесопато- логический выдел	Площадь лесопатологического выдела, га
Лопухинское	-	115	20	3,2	-	-

Лесопатологическое обследование проведено на общей площади 3,2 га.

Кадастровый номер участка: _____

(для участков, предоставленных в постоянное (бессрочное) пользование, аренду)

Документ о праве пользования: _____

(тип документа о праве пользования, дата, номер, вид разрешенного использования лесов)

(раздел включается в акт, в случае проведения лесопатологического обследования инструментальным способом)

Наличие ограничений или особенностей участка, влияющих на назначение СОМ:

2.2. Фактическая таксационная характеристика лесного насаждения соответствует (не соответствует) таксационному описанию (нужное подчеркнуть). Причины несоответствия: _____ давность лесоустройства

Средневзвешенная категория состояния – 1,85.

Вид вредителя	Порода	Встречаемость заселённых деревьев, % от запаса породы	Встречаемость отработанных деревьев, % от запаса породы	Степень заселения лесного насаждения (слабая, средняя, сильная)
1	2	3	4	5
Короед- типограф	Е	4,1	10,2	-

[illegible]

2.4.3. Поражено болезнями:

Болезнь / возбудитель	Порода	Встречаемость, % от запаса насаждения	Степень поражения лесного насаждения (слабая, средняя, сильная)
1	2	3	4
Трутовик осиновый	ОС	1,4	-
Губка еловая	Е	0,4	-

2.5. Выборке подлежит 14,1 % деревьев (указывается общий % запаса деревьев, подлежащий рубке, от общего запаса насаждения),

в том числе:

без признаков ослабления – ___ % (причина назначения _____);

ослабленных – ___ % (причины назначения _____);

сильно ослабленных – ___ % (причины назначения _____);

усыхающих – 2,0 % (причины назначения: короед-типограф, п. 42 Приказа Минприроды России от 09.11.2020г. № 912);

свежего сухостоя – ___ %;

свежего ветровала – ___ %;

свежего бурелома – ___ %;

старого сухостоя – 6,1 %;

старого ветровала – 2,9 %;

старого бурелома – 3,1 %;

2.6. Полнота лесного насаждения после уборки деревьев, подлежащих рубке, составит 0,6

Критическая полнота для данной категории лесных насаждений и преобладающей породы составляет 0,6

ЗАКЛЮЧЕНИЕ к инструментальному обследованию участка.

С целью предотвращения негативных процессов, снижения ущерба от их воздействия, назначено: СОМ не требуется.

Участковое лесничество	Урочище (дача)	Квартал	Выдел	Площадь выдела, га	Лесопатологический выдел	Площадь лесопатологического выдела, га	Вид мероприятия	Площадь, га	Порода	Доля выбираемой древесины по запасу, %	Рекомендуемый срок проведения мероприятия
1	2	3	4	5	6	7	8	9	10	11	12
Лопухинское	-	115	20*	3,2	-	-	СОМ не требуется	3,2	Е	12,1	2023 г. -2025 г.
									Б	1,0	
									ОС	1,0	

* Согласно пункта 19 постановления Правительства от 09.12.2020 г. № 2047 «Об утверждении Правил санитарной безопасности в лесах» мероприятия по предупреждению распространения вредных организмов осуществляется в сильно ослабленных, усыхающих и погибших насаждениях. Насаждение, расположенное в выделе 20 квартала 115 Лопухинского участкового лесничества Ломоносовского лесничества Ленинградской области, является ослабленным (СКС = 1,85), в котором согласно действующему законодательству мероприятия по предупреждению распространения вредных организмов не осуществляются.

Ведомость временной пробной площади и абрис лесного участка прилагаются (приложение 2 и 3 к Акту)

РЕКОМЕНДАЦИИ по проведению мероприятий, не относящихся к мероприятиям по предупреждению распространения вредных организмов.
В ходе обследования аварийные деревья не выявлены.

Дата проведения ЛПО 30.05.2023 г.

Дата составления документа 22.06.2023г.

Исполнитель работ по проведению лесопатологического обследования:

Фамилия, имя и отчество (при наличии) Арефьев Денис Борисович

Организация: ООО «Эколес»

Должность: инженер – лесопатолог

Подпись _____

Телефон: 8(937) 154 04 51

Ведомость участков леса с выявленными несоответствиями таксационным описаниям

Субъект Российской Федерации Ленинградская область Лесничество Ломоносовское

Участковое лесничество Лопухинское Урочище (лесная дача)

[illegible]

Результаты проведения лесопатологических обследования лесных насаждений за май 2023 г.

Субъект Российской Федерации Ленинградская область Лесничество Ломоносовское
Участковое лесничество Лопухинское Урочище (лесная дача)

Номер квартала		Номер выдела		Площадь выдела, га		Целевое назначение лесов		Категория защитных лесов		ОЗУ		Номер лесопатологического выдела		Площадь лесопатологического выдела, га		Таксационная характеристика лесного насаждения								Число деревьев на временной пробной площади, шт.		Распределение деревьев по категориям состояния, % от запаса												Причина ослабления, повреждения		Подлежит рубке, % от запаса		Назначенные мероприятия																																																																																																																																																																																																																																																																																																																																																																																																																																																																																																																																																																																																																																																																																																																																																																																																																																																																																																																																																																																																							
1		2		3		4		5		6		7		8		9		10		11		12		13		14		15		16		17		18		19		20		21		22		23		24		25		26		27		28		29		30		31		32		33		34		35		36																																																																																																																																																																																																																																																																																																																																																																																																																																																																																																																																																																																																																																																																																																																																																																																																																																																																																																																																																																											
115		20		3,2		Защитные		Леса, выполняющие функции защиты природных и иных объектов: леса, расположенные в защитных полосах лесов		-		-		-		3Е2Е2Б2ОС1ОЛС		Е		86		20		22		ЧС В2		0,7		2		270		61		40,3		26,2		9,4		4,1						10,2		5,7		4,1		343 – повреждение (заселено или отработано) короедом-типографом; 351 – губка еловая; 358 - трутовик осиновый (трутовик ложный осиновый); 821 – воздействия сильных ветров прошлых лет, повлекшие наклон более 10°, изгиб или вывал деревьев; 822 - воздействия шквалистых и ураганных ветров прошлых лет, повлекшие слом стволов деревьев		12,1		1,0		1,0		СОМ не требуется		3,2																																																																																																																																																																																																																																																																																																																																																																																																																																																																																																																																																																																																																																																																																																																																																																																																																																																																																																																																																																																	
ИТОГО																																																																																																																																																																																																																																																																																																																																																																																																																																																																																																																																																																																																																																																																																																																																																																																																																																																																																																																																																																																																																																																	

Условные обозначения: Н – деревья не подлежат рубке; Р – деревья подлежат рубке.

Исполнитель работ по проведению лесопатологического обследования:

Фамилия, имя и отчество (при наличии): Арефьев Денис Борисович

Дата составления документа 22.06.2023г.

Подпись _____

ВРЕМЕННАЯ ПРОБНАЯ ПЛОЩАДЬ № 1

1.1. Субъект Российской Федерации Ленинградская область Лесничество Ломоносовское
Участковое лесничество Лопухинское Урочище (дача)
Квартал 115 Выдел 20 Площадь выдела 3,2 га.
Лесопатологический выдел _____ Площадь лесопатологического выдела _____ га.

1.2. Метод перече́та:
сплошной, ленты пере́чета, круговые площадки постоянного радиуса, реласкопические площадки
(нужное подчеркнуть).
Количество лент / площадок 5 шт. Размеры площадок (длина x ширина / радиус) 11,3 м.
Размер временной пробной площади: 0,2 га.

1.3. Фактическая таксационная характеристика насаждения:
Состав 3Е2Е2Б2ОС1ОЛС возраст 86 лет; тип леса ЧС полнота 0,7 бонитет 2 запас на га 270 кубм
возобновление 10Е, 20 лет, высота 2,0 м, 1,0 тыс. шт./га.

1.4. Номер очага вредных организмов _____
Тип очага вредных организмов: эпизодический, хронический (нужное подчеркнуть).
Фаза развития очага вредных организмов: начальная, нарастания численности, собственно
вспышка, кризис (нужное подчеркнуть).

1.5. Причины повреждения и ослабления насаждения и время:
343 – повреждение (заселено или отработано) короедом-типографом; 351 – губка еловая; 358 -
трутовик осиновый (трутовик ложный осиновый); 821 – воздействия сильных ветров прошлых лет,
повлекшие наклон более 10°, изгиб или вывал деревьев; 822 - воздействия шквалистых и ураганных
ветров прошлых лет, повлекшие слом стволов деревьев.
Состояние насаждения: ослабленное лесное насаждение с нарушенной устойчивостью.
Средневзвешенная категория состояния насаждения: 1,85

1.6. Назначенные мероприятия:
СОМ не требуется

Исполнитель работ по проведению лесопатологического обследования:

Фамилия, имя и отчество (при наличии) Арефьев Денис Борисович

Подпись _____

Дата составления документа 22.06.2023г.

ВЕДОМОСТЬ ПЕРЕЧЕТА ДЕРЕВЬЕВ

(для сплошного, ленточного и перечета на круговых площадках постоянного радиуса)

Порода: Е

средневзвешенная категория состояния 2,37

Ступени толщины, см	Количество деревьев по категориям состояния, шт.																Всего	
	1		2		3		4		5		5(а,б,в)			5(г,д,е)			шт./куб.м	в т.ч. подлежит рубке, %
	Н	З	Н	З	Н	З	Н	З	Н	З	Н	З	О	Н	З	О		
1	2	3	4	5	6	7	8	9	10	11	12	13	14	15	16	17	18	19
8			1														1/ 0,03	
12	1		1													1	3/ 0,27	1,6
16	4		4		2			1						2		2	15/ 2,85	8,2
20	5		5		2			1						3		3	19/ 6,27	11,5
24	4		3		1			1						2		2	13/ 6,5	8,2
28	3		2		1												6/ 4,26	
32	2		1														3/ 2,88	
36	1																1/ 1,25	
40																		
44																		
Итого, шт.	20		17		6			3						7		8	61	29,5
Итого, куб.м	9,8		6,4		2,3			1,0						2,4		2,5	24,4	24,1
Итого, % от запаса по породе	40,3		26,2		9,4			4,1						9,8		10,2	100	24,1

Причины назначения в рубку деревьев категорий состояния:

- 1 _____
- 2 _____
- 3 _____
- 4 Короед-типограф, п. 42 Приказа Минприроды России от 09.11.2020г. № 912

Порода: Б

средневзвешенная категория состояния 1,37

Ступени толщины, см	Количество деревьев по категориям состояния, шт.																Всего	
	1		2		3		4		5		5(а,б,в)			5(г,д,е)			шт./куб.м	в т.ч. подлежит рубке, %
	Н	З	Н	З	Н	З	Н	З	Н	З	Н	З	О	Н	З	О		
1	2	3	4	5	6	7	8	9	10	11	12	13	14	15	16	17	18	19
8	2																2/ 0,06	
12	2		1														3/ 0,27	
16	7		2											1			10/ 1,8	3
20	9		2											1			12/ 3,72	2,9
24	4		1														5/ 2,45	
28	1																1/ 0,68	
32	1																1/ 0,91	
36																		
40																		
44																		
Итого,шт.	26		6											2			34	5,9
Итого,куб.м	7,8		1,6											0,5			9,9	5,1
Итого, % от запаса по породе	78,7		16,2											5,1			100	5,1

Причины назначения в рубку деревьев категорий состояния:

- 1 _____
- 2 _____
- 3 _____
- 4 _____

Порода: ОСсредневзвешенная категория состояния 1,41

Ступени толщины, см	Количество деревьев по категориям состояния, шт.																Всего	
	1		2		3		4		5		5(а,б,в)			5(г,д,е)			шт./куб.м	в т.ч. подлежит рубке, %
	Н	З	Н	З	Н	З	Н	З	Н	З	Н	З	О	Н	З	О		
1	2	3	4	5	6	7	8	9	10	11	12	13	14	15	16	17	18	19
8																		
12	1																1/ 0,1	
16	1																1/ 0,19	
20	4		1														5/ 1,55	
24	6		2											1			9/ 4,23	4,8
28	3			1													4/ 2,68	
32	1																1/ 0,89	
36																		
40																		
44																		
Итого,шт.	16		3	1										1			21	4,761905
Итого,куб.м	7,2		1,3	0,7										0,5			9,7	5,2
Итого, % от запаса по породе	74,2		13,4	7,2										5,2			100	5,2

Причины назначения в рубку деревьев категорий состояния:

- 1 _____
- 2 _____
- 3 _____
- 4 _____

Ступени толщины, см	Количество деревьев по категориям состояния, шт.																Всего	
	1		2		3		4		5		5(а,б,в)			5(г,д,е)			шт./куб.м	в т.ч. подлежит рубке, %
	Н	З	Н	З	Н	З	Н	З	Н	З	Н	З	О	Н	З	О		
1	2	3	4	5	6	7	8	9	10	11	12	13	14	15	16	17	18	19
8	4																4/ 0,14	
12	6		1														7/ 0,67	
16	8		1														9/ 1,71	
20	4		1														5/ 1,55	
24	2																2/ 0,94	
28																		
32																		
36																		
40																		
44																		
Итого,шт.	24		3														27	
Итого,куб.м	4,4		0,6														5,0	
Итого, % от запаса по породе	88		12														100	

Причины назначения в рубку деревьев категорий состояния:

- 1
- 2
- 3
- 4

По насаждению: 3Е2Е2Б2ОС1ОЛСсредневзвешенная категория состояния 1,85

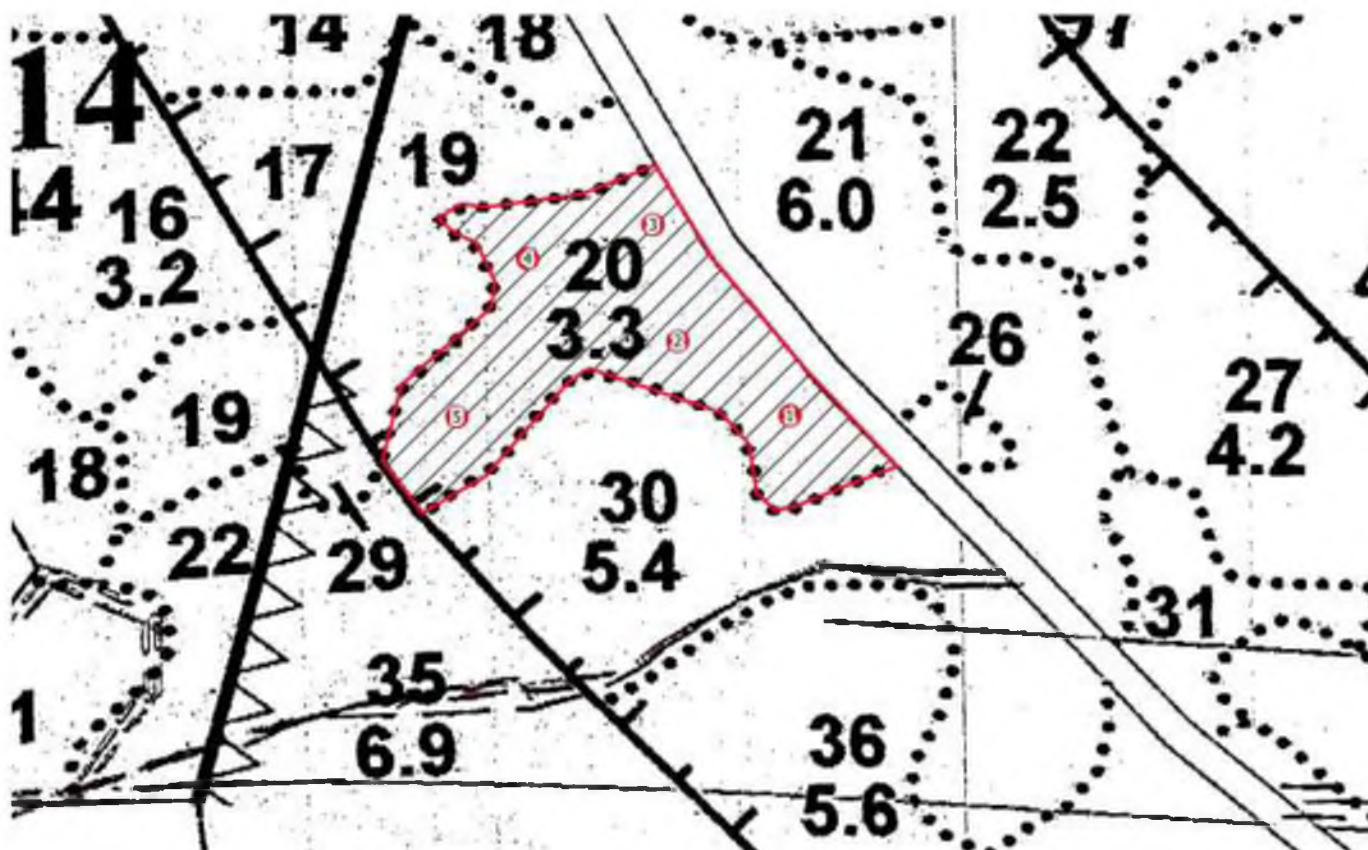
Ступени толщины, см	Количество деревьев по категориям состояния, шт.																Всего	
	1		2		3		4		5		5(а,б,в)			5(г,д,е)			шт./куб.м	в т.ч. подлежит рубке, %
	Н	З	Н	З	Н	З	Н	З	Н	З	Н	З	О	Н	З	О		
1	2	3	4	5	6	7	8	9	10	11	12	13	14	15	16	17	18	19
8	6		1														7/ 0,23	
12	10		3													1	14/ 1,31	0,7
16	20		7		2			1						3		2	35/ 6,55	4,2
20	22		9		2			1						4		3	41/ 13,09	5,6
24	16		6		1			1						3		2	29/ 14,12	4,2
28	7		2	1	1												11/ 7,62	
32	4		1														5/ 4,68	
36	1																1/ 1,25	
40																		
44																		
Итого,шт.	86		29	1	6			3						10		8	143	14,7
Итого,куб.м	29,2		9,9	0,7	2,3			1,0						3,4		2,5	49,0	14,1
Итого, % от запаса по породе	59,6		20,2	1,4	4,7			2						7		5,1	100	14,1

Условные обозначения: Н-не заселено (не поражено, не повреждено), З-заселено стволовыми вредителями (поражено болезнями, повреждено огнем), О-отработано вредителями.

Абрис участка леса

Субъект РФ Ленинградская область Лесничество Ломоносовское
Участковое лесничество Лопухинское
Кв. 115, выд. 20, площадь выд. 3,2 га

Масштаб 1: 5 000



Условные обозначения

● круговые площадки - СОМ не требуется

№ квартала	№ выдела	№ лесопатологического выдела	Размеры ленты (круговой площадки) перече́та					Координаты начала, конца и поворотных точек лент перече́та/центров круговых площадок перече́та	
			№ ленты (площадки)	длина, м	ширина, м	радиус, м	площадь, га		
115	20		1			11,3	0,04	59.737041	29.359049
			2			11,3	0,04	59.737505	29.357764
			3			11,3	0,04	59.738200	29.357520
			4			11,3	0,04	59.738025	29.356035
			5			11,3	0,04	59.737103	29.355138

Пространственное размещение лесопатологических выделов

(включается в Акт при выделении лесопатологических выделов, для указания пространственного расположения поврежденных и погибших насаждений)

Номера точек	Координаты		Длина, м

Исполнитель работ по проведению лесопатологического обследования:

Фамилия, имя и отчество (при наличии) Арефьев Денис Борисович

Подпись



Дата составления документа 22.06.2023г.

Фото – отчет о выполнении работ по проведении лесопатологического обследования

Субъект РФ Ленинградская область Лесничество Ломоносовское

Участковое лесничество Лопухинское

Кв. 115, выд. 20, площадь выд. 3,2 га



Исполнитель работ по проведению лесопатологического обследования:

Фамилия, имя и отчество (при наличии) Арефьев Денис Борисович

Подпись

Дата составления документа 22.06.2023г.