

Приложение 2  
к Правилам осуществления мероприятий  
по предупреждению распространения  
вредных организмов  
Утверждены  
приказом Минприроды России  
от 09.11.2020 № 912

УТВЕРЖДАЮ:  
Должность: Первый заместитель председателя Комитета по лесному хозяйству и охране лесных ресурсов ЛО  
ФИО: Комитет по природным ресурсам ЛО  
Дата: Н. Н. Волкова 16.07.2023

Акт обследования аварийных деревьев № 012-НН-7-23/47  
лесных насаждений Всеволожского лесничества,  
Ленинградской области (субъект Российской Федерации)

Место проведения

Участковое лесничество	Урочище (дача)	Квартал (кварталы)	Выдел (выделы)
Всеволожское	-	13	1

**ПЕРЕЧЕТНАЯ ВЕДОМОСТЬ АВАРИЙНЫХ ДЕРЕВЬЕВ, НАЗНАЧАЕМЫХ В РУБКУ**

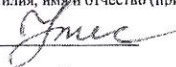
ПЕРЕЧЕННАЯ ВЕДОМОСТЬ АВАРИЙНЫХ ДЕРЕВЬЕВ, НАЗНАЧЕННЫХ ВЪЕЗДУ								
№ дерева	Координаты		Порода	Высота, м	Диаметр, см	Запас, куб.м	Структурные изъяны, характеризующие аварийность дерева	Сроки проведения мероприятия
1	2		3	4	5	6	7	8
1	60.05215	30.64836	Б	25	36	1,145	Стволовая и комлевая гниль	2023-2025 гг.
2	60.05191	30.64844	Е	26	64	4,013	Стволовая и комлевая гниль	2023-2025 гг.
3	60.05185	30.64825	Б	24	32	0,868	Стволовая и комлевая гниль	2023-2025 гг.
4	60.05194	30.64829	С	26	40	1,47	Усохшие ветви	2023-2025 гг.
5	60.05166	30.64831	Б	25	30	0,795	Стволовая и комлевая гниль	2023-2025 гг.
6	60.05161	30.64855	Б	24	38	1,224	Стволовая и комлевая гниль	2023-2025 гг.
7	60.05156	30.64858	Б	24	32	0,868	Стволовая и комлевая гниль	2023-2025 гг.
8	60.0515	30.64909	Е	14	14	0,108	Опасный наклон ствола	2023-2025 гг.
9	60.05165	30.64892	С	23	44	1,608	Стволовая и комлевая гниль	2023-2025 гг.
10	60.05164	30.64854	Е	23	44	1,678	Опасный наклон ствола	2023-2025 гг.
11	60.05174	30.64892	С	23	42	1,465	Опасный наклон ствола	2023-2025 гг.
12	60.05153	30.64947	С	25	46	1,91	Стволовая и комлевая гниль	2023-2025 гг.
13	60.05171	30.64956	С	17	20	0,246	Опасный наклон ствола	2023-2025 гг.
14	60.05175	30.64953	С	18	18	0,211	Стволовая и комлевая гниль	2023-2025 гг.
15	60.05198	30.64911	С	22	46	1,681	Стволовая и комлевая гниль	2023-2025 гг.
16	60.05212	30.6489	С	22	22	0,384	Опасный наклон ствола	2023-2025 гг.
17	60.05216	30.64899	С	15	14	0,108	Стволовая и комлевая гниль	2023-2025 гг.
18	60.0523	30.64861	Б	24	30	0,763	Опасный наклон ствола	2023-2025 гг.
19	60.05214	30.64858	Б	23	33	0,885	Стволовая и комлевая гниль	2023-2025 гг.
20	60.05168	30.65001	Е	24	38	1,306	Стволовая и комлевая гниль	2023-2025 гг.
21	60.05168	30.65001	Е	14	25	0,343	Стволовая и комлевая гниль	2023-2025 гг.
						23,079		

Исполнитель работ по проведению лесопатологического обследования аварийных деревьев:

Фамилия, имя и отчество (при наличии)

Утесникова Мария Александровна

Подпись



Дата проведения обследования 19.06.2023

Дата составления документа 26.06.2023

Телефон (812) 552 73 55

### ЗАКЛЮЧЕНИЕ

С целью предотвращения негативных процессов или снижения ущерба от их воздействия:

рекомендуется рубка аварийных деревьев

Приложение 1  
К акту обследования аварийных деревьев

**ФОТОТАБЛИЦА**

Дерево №1

Фото № 1.1 Общий вид дерева

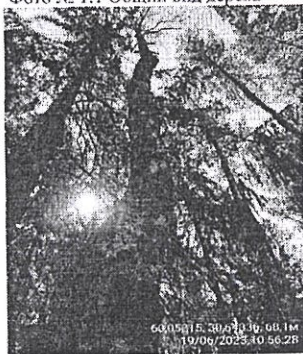


Фото № 1.2 Стволовая и комлевая гниль



Дерево №2

Фото № 1.1 Общий вид дерева

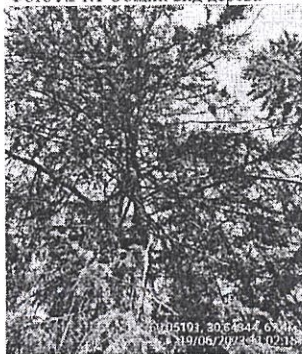
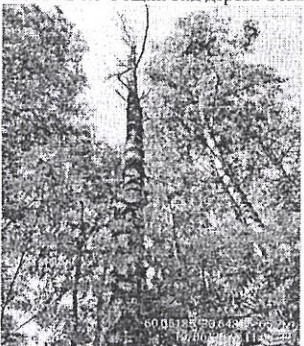


Фото № 1.2 Стволовая и комлевая гниль



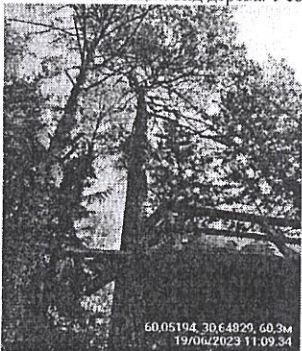
Дерево №3

Фото № 1.1 Общий вид дерева Стволовая и комлевая гниль



Дерево №4

Фото № 1.1 Общий вид дерева. Усохшие ветви





Дерево №5

Фото № 1.1 Общий вид дерева

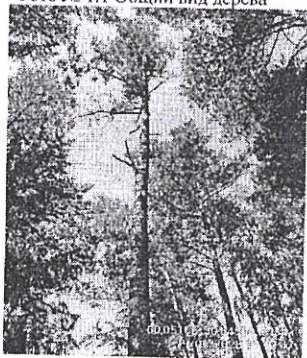
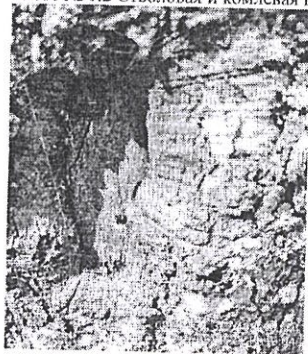


Фото № 1.2 Стволовая и комлевая гниль



Дерево №6

Фото № 1.1 Общий вид дерева

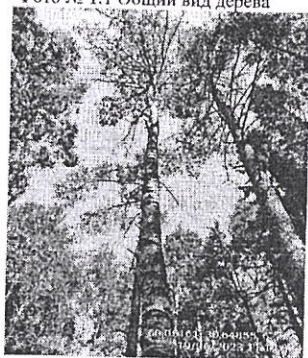
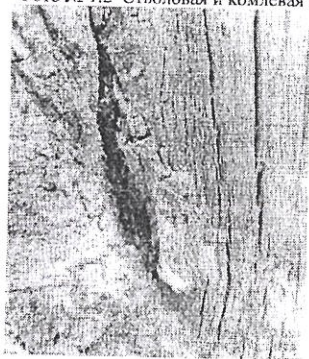


Фото № 1.2 Стволовая и комлевая гниль

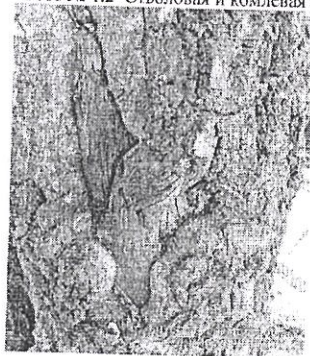


Дерево №7

Фото № 1.1 Общий вид дерева

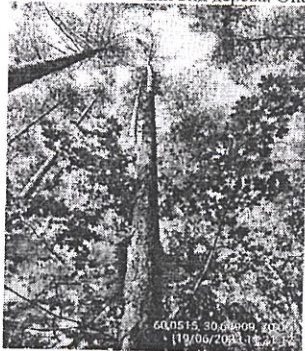


Фото № 1.2 Стволовая и комлевая гниль



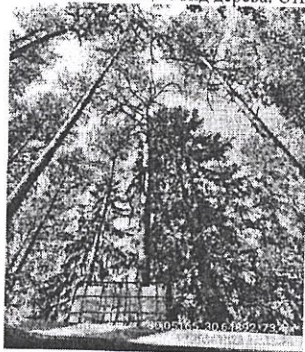
Дерево №8

Фото № 1.1 Общий вид дерева. Опасный наклон ствола



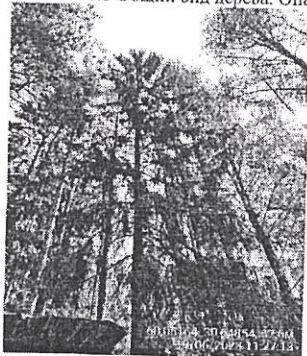
Дерево №9

Фото № 1.1 Общий вид дерева. Стволовая и комлевая гниль



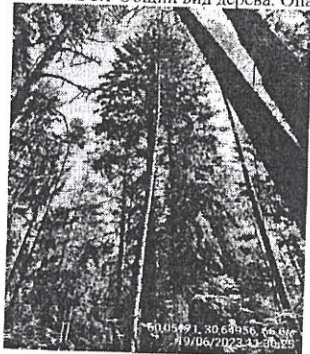
Дерево №10

Фото № 1.1 Общий вид дерева. Опасный наклон ствола



Дерево №13

Фото № 1.1 Общий вид дерева. Опасный наклон ствола



Дерево №14

Фото № 1.1 Общий вид дерева



Фото № 1.2 Стволовая и комлевая гниль





Дерево №15

Фото № 1.1 Общий вид дерева

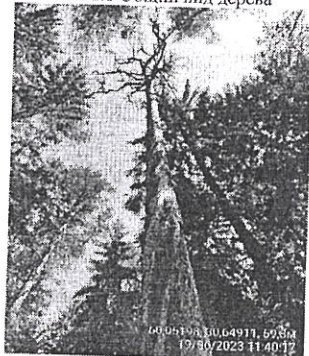
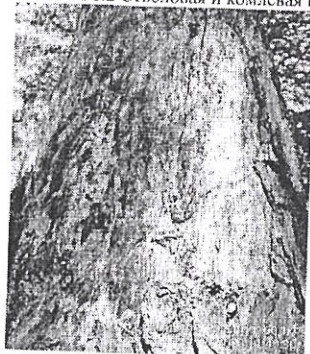
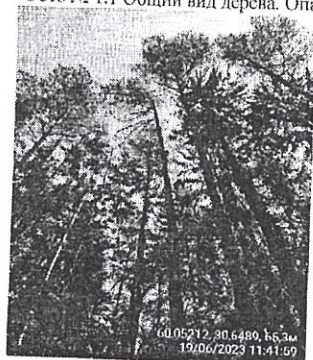


Фото № 1.2 Стволовая и комлевая гниль



Дерево №16

Фото № 1.1 Общий вид дерева. Опасный наклон ствола



Дерево №17

Фото № 1.1 Общий вид дерева

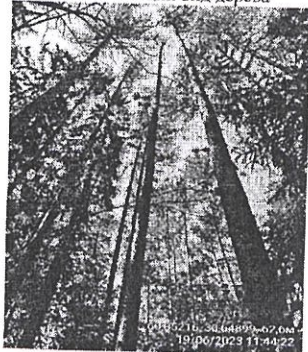
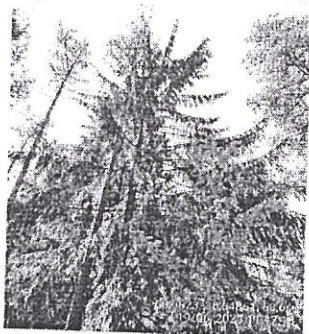


Фото № 1.2 Стволовая и комлевая гниль



Дерево №18

Фото № 1.1 Общий вид дерева. Опасный наклон ствола



Дерево №19

Фото № 1.1 Общий вид дерева

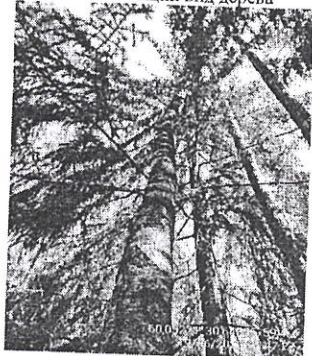


Фото № 1.2 Стволовая и комлевая гниль



Дерево №20

Фото № 1.1 Общий вид дерева

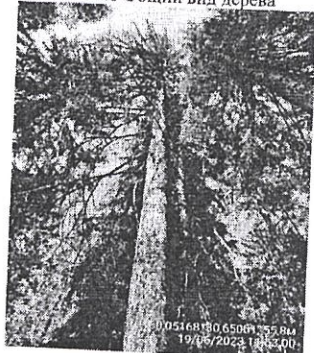
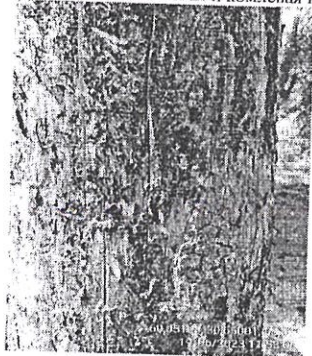
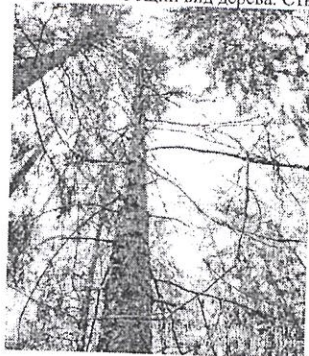


Фото № 1.2 Стволовая и комлевая гниль



Дерево №21

Фото № 1.1 Общий вид дерева. Стволовая и комлевая гниль



Фамилия, имя, отчество (при наличии)

Утесинова Мария Александровна

Дата составления документа

26.06.2023

Подпись