

Проект лесовосстановления на лесном участке № 1 / 2023 год

Лесовосстановление: искусственное (естественное, искусственное, комбинированное)

Субъект Российской Федерации: Ленинградская область

Лесной район: Балтийско-Белозерский таежный район

Характеристика местоположения лесного участка:

Лесничество: Бокситогорское

Участковое лесничество: Соминское

Урочище:

№ Квартала: 50

№ Выдела: 35

Площадь лесного участка, га: 6,522

(исходные данные для проекта лесовосстановления: материалы обследования лесного участка при выборе способа лесовосстановления, план лесного участка, масштаб 1:10 000 прилагаются к проекту лесовосстановления)

Характеристика лесорастительных условий лесного участка:

Рельеф участка (уклон): Равнинный

Гидрологические условия (увлажнение): Высокий уровень грунтовых вод

Почва: Торфяно - перегнойные глеевые и торфяно - болотные переходного типа

Характеристика площадей лесного участка:

Защитные, Прогалина, Водоохранная зона

(вырубки, гари, прогалины, иные не занятые лесными насаждениями или предназначенные для лесовосстановления земли)

Характеристика вырубки:

Нет вырубки

Характеристика имеющихся подроста и молодняка лесных древесных пород:

Нет подроста и молодняка

Проектируемый способ лесовосстановления:

искусственное лесовосстановление

(естественное лесовосстановление, искусственное лесовосстановление, комбинированное лесовосстановление (посев, посадка))

Обоснование проектируемого способа лесовосстановления основных лесных древесных пород восстанавливаемых лесов с учетом особенностей производства работ в различных категориях защитных лесов и особо защитных участках лесов (для лесных участков, предназначенных для проведения лесовосстановления, на которых лесовосстановительные мероприятия осуществляются лицами, указанными в подпункте "а" пункта 6 Правил, государственными (муниципальными) учреждениями, указанными в подпункте "б" пункта 6 Правил)

Правила лесовосстановления и лесоразведения (пост. Пр-ва РФ от 18.05.2022г. №897), Приказ Мин. Природы от 29.12.2021г. № 1024 «Об утверждении правил лесовосстановления», Приказ Мин. Природы от 20.12.2021г. №978, Лесохозяйственный регламент лесничества, Акт обследования участка

Сроки и технологии (методы) выполнения работ по лесовосстановлению (для лесных участков, предназначенных для проведения лесовосстановления, на которых лесовосстановительные мероприятия осуществляются лицами, указанными в подпункте "а" пункта 6 Правил, государственными (муниципальными) учреждениями, указанными в подпункте "б" пункта 6 Правил)

I этап:

2-3 квартал 2023г.

Подготовка лесного участка:

вынос в натуру лесного участка; полосная расчистка участка от древесно-кустарниковой растительности, с оставлением жизнеспособных деревьев хозяйственно-ценных пород Е,С,Б;
Подготовка почвы механизированным и(или) комбинированным способом,
в водоохранной зоне подготовка почвы производится ручным способом;

II этап:

2-3 квартал 2023г.

ручная посадка под «меч Колесова» посадочного материала с ЗКС в берму, в дно, в пласт борозды в шахматном порядке или в ряд (в зависимости от почвы и рельефа площади)

Сроки и технологии (методы) выполнения работ по агротехническим уходам (для лесных участков, предназначенных для проведения лесовосстановления, на которых лесовосстановительные мероприятия осуществляются лицами, указанными в подпункте "а" пункта 6 Правил, государственными (муниципальными) учреждениями, указанными в подпункте "б" пункта 6 Правил)

III этап:

3-4 квартал 2023г.

Осень агротехнический (удаление травянистой растительности)

IV ЭТАП:

2 кв 2024г.

Весна, ручная оправка растений от завала травой и почвой, выжимания морозом;

V ЭТАП:

3-4 кв 2024г.

Осень агротехнический (удаление травянистой растительности)

VI ЭТАП:

2 кв 2025г.

Весна, ручная оправка растений от завала травой и почвой, выжимания морозом;

VII ЭТАП:

3-4 кв 2025г.

Осень агротехнический (удаление травянистой растительности)

ИХ ЭТАП:

2 кв 2026г.

Весна, ручная оправка растений от завала травой и почвой, выжимания морозом;

Дополнение лесных культур производится с приживаемостью 25-85% и неравномерным отпадом по площади участка вне зависимости от приживаемости, по итогам инвентаризаций.

Сроки и технологии (методы) выполнения работ по лесоводственным уходам (для лесных участков, предназначенных для проведения лесовосстановления, на которых лесовосстановительные мероприятия осуществляются лицами, указанными в подпункте "а" пункта 6 Правил, государственными (муниципальными) учреждениями, указанными в подпункте "б" пункта 6 Правил)

-

Требования к используемому для лесовосстановления посадочному (посевному) материалу:

Порода: Сосна обыкновенная

Вид посадочного материала (сеянцы, саженцы с открытой (закрытой) корневой системой, селекционная категория происхождения семян, лесосеменной район): Сеянцы/саженцы с закрытой корневой системой

Возраст, лет: 1

Высота, см: 12

Диаметр корневой шейки, мм: 2 мм.

Характеристика посевного материала:

Требования к молоднякам, площади которых подлежат отнесению к землям, на которых расположены леса, для признания работ по лесовосстановлению выполненными (для лесных участков, предназначенных для проведения лесовосстановления, на которых лесовосстановительные мероприятия осуществляются лицами, указанными в подпункте "а" пункта 6 Правил, государственными (муниципальными) учреждениями, указанными в подпункте "б" пункта 6 Правил):

Порода: Сосна обыкновенная

Возраст, лет: 3

Количество деревьев основных лесных древесных пород, тыс. штук/га: 2

Средняя высота, м: 0,4

Объем работ по лесовосстановлению (площадь лесовосстановления, га) (для лесных участков, предназначенных для проведения лесовосстановления, на которых лесовосстановительные мероприятия осуществляются лицами, указанными в подпункте "а" пункта 6 Правил, государственными (муниципальными) учреждениями, указанными в подпункте "б" пункта 6 Правил)

6,522

Проектируемый объем работ по лесовосстановлению (для лесных участков, предназначенных для проведения лесовосстановления, на которых лесовосстановительные мероприятия осуществляются лицами, указанными в подпункте "а" пункта 6 Правил, государственными (муниципальными) учреждениями, указанными в подпункте "б" пункта 6 Правил):

площадь лесовосстановления, га: 6,522

количество жизнеспособных растений основных лесных древесных пород, тыс.штук /га: 2,2

количество жизнеспособных растений основных лесных древесных пород на всей площади, тыс. штук: 14,348

Исполнитель работ по лесовосстановлению:

**ДОКУМЕНТ ПОДПИСАН
ЭЛЕКТРОННОЙ ПОДПИСЬЮ**
Сертификат: 01 83 46 C5 00 64 AF 65 B9 40 2A D8 7A 41 2C 1D A5
Владелец: ТОЛОШИНОВА СВЕТЛАНА АЛЕКСАНДРОВНА, ООО
Действителен: с 07.12.2022 по 07.03.2024

Толокшинова Светлана
Александровна

(Фамилия, имя, отчество -
последнее при наличии)

Должность (При наличии)

Подпись

27.04.2023

Число, месяц, год

**АКТ
ОБСЛЕДОВАНИЯ УЧАСТКА ПРИ ВЫБОРЕ СПОСОБА И ТЕХНОЛОГИИ
ЛЕСОВОССТАНОВЛЕНИЯ**

Характеристика местоположения лесного участка

1. Лесничество	Бокситогорское
2. Участковое лесничество	Соминское
3. Номер квартала	50
4. Номер выдела	35

5. Арендатор, реквизиты док-та, номер декларации: ООО «Березовка» Для проведения компенсационного лесовосстановления земель, вырубленных в соответствии с Договором аренды лесного участка для строительства, реконструкции, эксплуатации линейных объектов № 1832кс-2020-12 от 17.12.2020г., Лесной декларацией №1-2021 от 29.06.2021г.

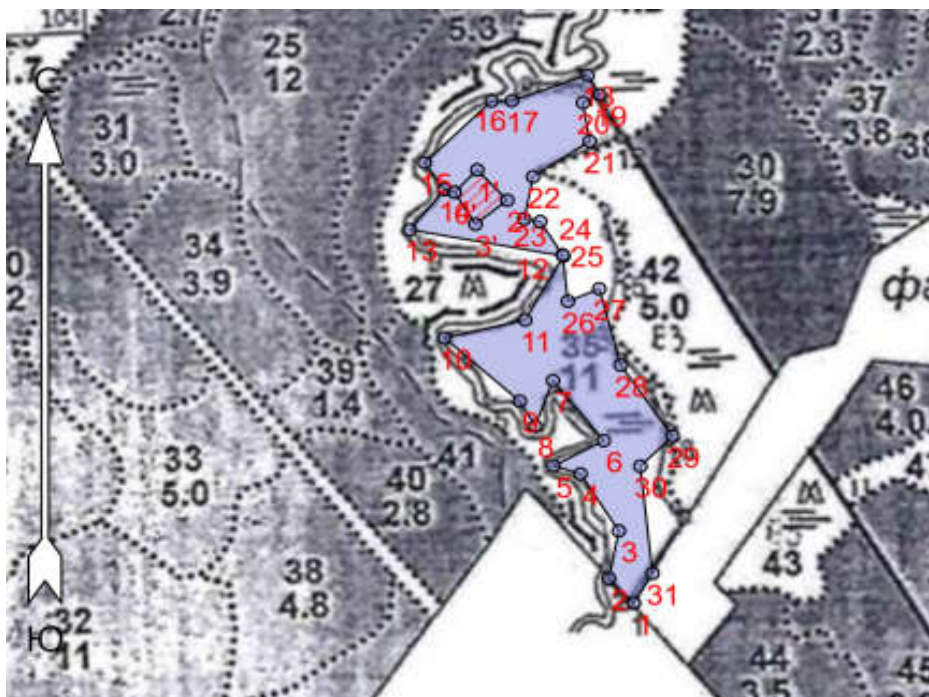
6. Площадь участка, с точностью до 0,0000 га	6,5220
7. Категория площади лесоразведения	Прогалина, Водоохранная зона
8. Условия для работы техники	
8.1. Захламленность	средняя
8.2. Доступность для работы техники	Доступно
9. Характеристика природно-климатических и лесорастительных условий участка	
9.1. Лесорастительная зона	Таежная
9.2. Лесной район	Балтийско-Белозерский
9.3. Целевое назначение лесов	Защитные
9.4. Рельеф	Равнинный
9.5. Почва	Торфяно - перегнойные глеевые и торфяно - болотные переходного типа
9.6. Тип леса (тип лесорастительных условий)	-
9.7. Степень задернения почвы	средняя
9.8. Количество пней на участке	-
10. Наличие подроста/ естественного возобновления	Нет
10.1. Средняя высота	- м.
10.2. Средний возраст	- лет
10.3. Распределение по площади	Равномерное
11. Характеристика санитарного состояния:	в связи с отсутствием признаков заселения вредных организмов, обследование не проводилось
12. Способ лесоразведения	Искусственное
12.1. Главная (целевая) порода:	Сосна обыкновенная
12.2. Срок лесоразведения	2-3 кв. 2023 года
12.3. Густота посадки, тыс. шт/га	При посадке : ЗКС 2,2 ОКС 3,3
13. Необходимость проведения предварительных и сопутствующих мероприятий:	
13.1. Расчистка, осушение и пр.	Полосная расчистка от древесно-кустарниковой растительности, с оставлением жизнеспособных деревьев хозяйственно-ценных пород Е,С,Б
13.2. Санитарные	Не требуются
13.3. Противопожарные	Не требуются
13.4. Иные мероприятия	
Обследование проведено:	
Представитель лесопользователя:	
Ген. Директор ООО "Березовка" Толошинова С.А.	
должность (Ф.И.О.) (подпись, число)	24.04.23г.



План участка для проведения компенсационного лесовосстановления

ООО «Березовка» Для проведения компенсационного лесовосстановления земель, вырубленных в соответствии с Договором аренды лесного участка для строительства, реконструкции, эксплуатации линейных объектов № 1832кв-2020-12 от 17.12.2020г., Лесной декларацией №1-2021 от 29.06.2021г.

Лесничество (лесопарк) Бокситогорское
 Участковое лесничество Соминское
 Урочище (при наличии) -
 Номер(а) лесного квартала 50
 Номер(а) лесотаксационного выдела(выделов) 35
 Масштаб 1:10 000
 Площадь общая: 6,7620 га Площадь эксплуатационная: 6,5200



Экспликация участка

Объект						
Катег. Земель	Площадь участка, га	Номера точек	Геодезические координаты		Азимуты линий, °	Длина линий, м
			Широта	Долгота		
Защитные	6,5220	1 - 2	59.39595	34.80782	312°.00'	45
		2 - 3	59.39624	34.80728	6°.00'	64
		3 - 4	59.39681	34.80749	323°.00'	89
		4 - 5	59.39748	34.80666	283°.00'	35
		5 - 6	59.39758	34.80607	56°.30'	70
		6 - 7	59.39788	34.80716	317°.00'	101
		7 - 8	59.39860	34.80606	195°.00'	64
		8 - 9	59.39806	34.80568	325°.00'	38
		9 - 10	59.39835	34.80534	307°.00'	125
		10 - 11	59.39911	34.80371	71°.30'	102
		11 - 12	59.39932	34.80546	24°.00'	97

Защитные	6,5220	12 - 13	59.40008	34.80629	275°.30'	192
		13 - 14	59.40040	34.80296	33°.30'	68
		14 - 15	59.40087	34.80371	321°.00'	43
		15 - 16	59.40120	34.80328	40°.00'	116
		16 - 17	59.40193	34.80473	84°.00'	25
		17 - 18	59.40193	34.80517	65°.00'	99
		18 - 19	59.40224	34.80681	145°.00'	30
		19 - 20	59.40200	34.80708	238°.00'	23
		20 - 21	59.40191	34.80671	166°.00'	52
		21 - 22	59.40145	34.80686	231°.00'	84
		22 - 23	59.40103	34.80563	186°.00'	57
		23 - 24	59.40052	34.80544	95°.00'	20
		24 - 25	59.40049	34.80578	143°.00'	52
		25 - 26	59.40010	34.80627	169°.00'	62
		26 - 27	59.39954	34.80639	62°.00'	42
		27 - 28	59.39969	34.80707	160°.30'	105
		28 - 29	59.39878	34.80753	141°.00'	114
		29 - 30	59.39794	34.80866	220°.00'	56
		30 - 31	59.39758	34.80796	169°.00'	143
		31 - 1	59.39630	34.80822	205°.30'	46
	НЕЭКСПЛУАТАЦИОННАЯ ПЛОЩАДЬ					
0,2400	0' - 1'	59.40084	34.80393	38°.30'	41	
	1' - 2'	59.40111	34.80442	132°.30'	55	
	2' - 3'	59.40075	34.80507	226°.00'	50	
	3' - 0'	59.40046	34.80438	323°.30'	50	

* Геодезические координаты получены при помощи GARMIN GPSMAP 64st. В системе координат WGS 84