

**Проект лесоразведения  
на участке № 77 / 2 023 год**

Субъект Российской Федерации: Ленинградская область  
Лесной район: Балтийско-Белозерский таежный район

**Характеристика местоположения участка:**

Лесничество: Лужское

Участковое лесничество: Долговское

Урочище:

№ квартала: 59 № выдела: 19

Кадастровый № земельного участка:

Категория площади лесоразведения (пески, овражно-балочные системы, рекультивируемые земли, осушенные болота, земли после сельскохозяйственного пользования, иные): Защитные, луг

Площадь участка, га: 0,9

(Материалы обследования участка при выборе способа лесоразведения, План участка, масштаб 1:10 000 прилагаются к Проекту)

**Геодезические координаты:**

Характерные (поворотные) точки:	Широта	Долгота
	№ объекта: 1	
0	58,91761	29,97344
1	58,91879	29,97287
2	58,91898	29,97215
3	58,91879	29,97159
4	58,91883	29,97109
5	58,91908	29,9713
6	58,9193	29,97129
7	58,91985	29,97153
8	58,91979	29,97219
9	58,91989	29,9724
10	58,91921	29,97303

**Характеристика лесорастительных условий участка:**

Рельеф участка (уклон): Равнинный

Гидрологические условия (увлажнение): Высокий уровень грунтовых вод

Почва: Влажные грубогумусные, подзолистые песчаные и суглинистые

Пригодность участка для работы техники: пригоден после расчистки территории

(пригоден без предварительных мероприятий, требуется проведение специальных мероприятий: террасирование, мелиорация, рекультивация)

Заселенность почвы вредными организмами: в связи с отсутствием признаков заселения обследование не проводилось

Обоснование проектируемой технологии лесоразведения: Правила лесовосстановления и лесоразведения (пост. Пр-ва РФ от 18.05.2022г. №897), Приказ Мин. Природы от 29.12.2021г. № 1024 «Об утверждении правил лесовосстановления», Приказ Мин. Природы от 20.12.2021г. №978, Лесохозяйственный регламент лесничества, Акт обследования участка

Основные лесные древесные породы: Ель, Сосна, Береза

породного состава создаваемых насаждений, с учетом особенностей производства работ на различных категориях земель: Отсутствуют

Обоснование проектируемого метода создания лесных насаждений: Лесохозяйственный регламент лесничества, Правила лесовосстановления, Технические условия месторождения

**Требования к используемому для лесоразведения посадочному (посевному) материалу:**

Порода : Ель обыкновенная

Вид посадочного материала: Сеянцы/саженцы с закрытой корневой системой

(сеянцы, саженцы - ОКС, ЗКС, селекционная категория происхождения семян, лесосеменной район)

Возраст, лет: 1

Высота, см:

Диаметр корневой шейки, мм: 2

**Характеристика посевного материала:**

**Сроки, этапы выполнения работ по лесоразведению:**

"При весенней посадке 2023года

I этап:

2-3 квартал 2023г.

Подготовка лесного участка:

вынос в натуре лесного участка; полосная расчистка участка от древесно-кустарниковой растительности, с оставлением жизнеспособных деревьев хозяйственно-ценных пород Е,С,Б; Подготовка почвы механизированным и(или) комбинированным способом; создание мин. полосы шириной 1,4м по периметру участка

II этап:

2-3 квартал 2023г.

ручная посадка под «меч Колесова» посадочного материала с ЗКС/ОКС

III этап:

3-4 квартал 2023г.

Осень агротехнический (удаление травянистой растительности)

IV ЭТАП:

2 кв 2024г.

Весна, ручная оправка растений от завала травой и почвой, выжимания морозом;

Проведения противопожарных мероприятий:

уход за мин. полосой шириной 1,4м по периметру участка

V ЭТАП:

3-4 кв 2024г.

Осень агротехнический (удаление травянистой растительности)

VI ЭТАП:

2 кв 2025г.

Весна, ручная оправка растений от завала травой и почвой, выжимания морозом;

Проведения противопожарных мероприятий:

уход за мин. полосой шириной 1,4м по периметру участка

VII ЭТАП:

3-4 кв 2025г.

Осень агротехнический (удаление травянистой растительности)

VIII ЭТАП:

2 кв 2026г.

Весна, ручная оправка растений от завала травой и почвой, выжимания морозом;

Проведения противопожарных мероприятий:

уход за мин. полосой шириной 1,4м по периметру участка

При осенней посадке

I этап:

3-4 квартал 2023г.

Подготовка лесного участка:

вынос в натуре лесного участка; полосная расчистка участка от древесно-кустарниковой растительности, с оставлением жизнеспособных деревьев хозяйственно-ценных пород Е,С,Б; Подготовка почвы механизированным и(или) комбинированным способом;

II этап:

3-4 квартал 2023г.

ручная посадка под «меч Колесова» посадочного материала с ЗКС/ОКС

III ЭТАП:

2 кв 2024г.

Весна, ручная оправка растений от завала травой и почвой, выжимания морозом;

Проведения противопожарных мероприятий:

уход за мин. полосой шириной 1,4м по периметру участка

IV ЭТАП:

3-4 кв 2024г.

Осень агротехнический (удаление травянистой растительности)

V ЭТАП:

2 кв 2025г.

Весна, ручная оправка растений от завала травой и почвой, выжимания морозом;

Проведения противопожарных мероприятий:

уход за мин. полосой шириной 1,4м по периметру участка

VI ЭТАП:

3-4 кв 2025г.

Осень агротехнический (удаление травянистой растительности)

VII ЭТАП:

2 кв 2026г.

Весна, ручная оправка растений от завала травой и почвой, выжимания морозом;

VIII ЭТАП:

3-4 кв 2026г.

Осень агротехнический (удаление травянистой растительности)

Дополнение лесных культур производится с приживаемостью 25-85% и неравномерным отпадом по площади участка вне зависимости от приживаемости, по итогам инвентаризаций.

"

**Критерии оценки состояния созданных объектов лесоразведения для признания работ по лесоразведению завершенными:**

Возраст лесомелиоративных насаждений, лет: не менее 3

Средняя высота деревьев, м: не менее 0.4

Показатель сомкнутости крон: не менее 0.1

Количество жизнеспособных деревьев и кустарников на единице площади, тыс. шт./га: не менее 2

Другие обусловленные спецификой вида создаваемых насаждений:

**Проектируемый объем работ по лесоразведению:**

Площадь лесоразведения, га: 0,9

Количество жизнеспособных растений основных лесных древесных пород, тыс. шт./га: 2,2

Количество жизнеспособных растений основных лесных древесных пород на всей площади, тыс. шт.: 1,98

Виды работ по формированию жизнеспособных растений основных лесных древесных пород в проектируемом количестве: "Вынос в натуру лесного участка, полосная расчистка ручным способом от древесно-кустарниковой растительности, измельчение порубочных остатков с оставлением основных ценных лесообразующих пород естественного происхождения - Е, С, Б

Обработка почвы механизированным способом Бороздами через бм, на глубину до 30см,

прямолинейными или с плавным искривлением Трактором ТДТ-55 с плугом ПЛ-1

Метод и способ лесоразведения: ручная посадка под «меч Колесова»

Виды и способы их кратность:

При Весенней посадке:

Осень, соответствующая году посадки Осень-однократный, ручная оправка растений от завала травой и почвой, выжимания морозом, осень агротехнический (удаление травянистой растительности)

1й год, следующий за годом посадки: двух-кратный, Весна-ручная оправка растений от завала травой и почвой, выжимания морозом, Осень агротехнический (удаление травянистой растительности)

2й год, следующий за годом посадки: двух-кратный, Весна-ручная оправка растений от завала травой и почвой, выжимания морозом, Осень агротехнический (удаление травянистой растительности)

3й год, следующий за годом посадки: Весна-одно-кратный, ручная оправка растений от завала травой и почвой, выжимания морозом

При осенней посадке

1й год, следующий за годом посадки: двух-кратный, Весна-ручная оправка растений от завала травой и почвой, выжимания морозом, Осень агротехнический (удаление травянистой растительности)

2й год, следующий за годом посадки: двух-кратный, Весна-ручная оправка растений от завала травой и почвой, выжимания морозом, Осень агротехнический (удаление травянистой растительности)

3й год, следующий за годом посадки: двух-кратный, Весна-ручная оправка растений от завала травой и почвой, выжимания морозом, Осень агротехнический (удаление травянистой растительности)

Дополнение лесных культур производится с приживаемостью 25-85% и неравномерным отпадом по площади участка вне зависимости от приживаемости, по итогам инвентаризаций.

Проведения противопожарных мероприятий:

устройство мин. полос шириной 1,4м по периметру участка

Уход за противопожарными объектами:

Первые 3 года – ежегодное обновление мин. полос по периметру участка.

"

**Исполнитель(и):**

<b>ЭЛЕКТРОННОЙ ПОДПИСЬЮ</b>		
Сертификат: 01 66 9E D3 00 A5 AE 9A B1 4A 9E 7B 22 E7 D2 41 4F Владелец: КОЛОБЫЛИН ЮРИЙ НИКОЛАЕВИЧ, АКЦИОНЕРНОЕ Действителен: с 30.05.2022 по 30.08.2023	Сертификат: 01 66 9E D3 00 A5 AE 9A B1 4A 9E 7B 22 E7 D2 41 4F Владелец: КОЛОБЫЛИН Действителен: с 30.05.2022	Сертификат: 01 66 9E D3 00 A5 AE 9A B1 4A 9E 7B 22 E7 D2 41 4F Владелец: КОЛОБ Действителен: с 30.05.2022

Генеральный директор АО "ПЛК"

Должность (При наличии)

Подпись

Колобылин Юрий Николаевич  
(Фамилия, имя, отчество - последнее при наличии)

22.05.2023

Число, месяц, год

**АКТ  
ОБСЛЕДОВАНИЯ УЧАСТКА ПРИ ВЫБОРЕ СПОСОБА И ТЕХНОЛОГИИ  
ЛЕСОРАЗВЕДЕНИЯ**

Характеристика местоположения лесного участка

1. Лесничество	<u>Лужское</u>
2. Участковое лесничество	<u>Долговское</u>
3. Номер квартала	<u>59</u>
4. Номер выдела	<u>19</u>

5. Арендатор, реквизиты док-та, номер декларации: ООО "Приморский УПК"

Для проведения компенсационного лесовосстановления земель, вырубленных в соответствии с Лесной декларацией №1-2019 от 21.03.2019г.;

Договором аренды лесного участка №3-2019-01-3 от 24.01.2019г.

6. Площадь участка, с точностью до 0,0000 га	<u>0,9000</u>
7. Категория площади лесоразведения	<u>луг</u>
8. Условия для работы техники	
8.1. Захламленность	<u>средняя</u>
8.2. Доступность для работы техники	<u>Доступно после предварительной расчистки</u>
9. Характеристика природно-климатических и лесорастительных условий участка	
9.1. Лесорастительная зона	<u>Тажная</u>
9.2. Лесной район	<u>Балтийско-Белозерский</u>
9.3. Целевое назначение лесов	<u>Защитные</u>
9.4. Рельеф	<u>Равнинный</u>
9.5. Почва	<u>Влажные грубогумусные, подзолистые песчаные и суглинистые</u>
9.6. Тип леса (тип лесорастительных условий)	<u>-</u>
9.7. Степень задержания почвы	<u>средняя</u>
9.8. Количество пней на участке	<u>-</u>
10. Наличие подроста/ естественного возобновления	<u>Олс</u>
10.1. Средняя высота	<u>-</u> м.
10.2. Средний возраст	<u>-</u> лет
10.3. Распределение по площади	<u>Неравномерное</u>
11. Характеристика санитарного состояния:	<u>в связи с отсутствием признаков заселения вредных организмов, обследование не проводилось</u>
12. Способ лесоразведения	<u>Искусственное</u>
12.1. Главная (целевая) порода:	<u>Сосна обыкновенная</u>
12.2. Срок лесоразведения	<u>2-4 кв. 2023 года</u>
12.3. Густота посадки, тыс. шт/га	При посадке : ЗКС <u>2,2</u> ОКС <u>3,3</u>
13. Необходимость проведения предварительных и сопутствующих мероприятий:	
13.1. Расчистка, осушение и пр.	<u>Полосная расчистка от древесно-кустарниковой растительности, с оставлением жизнеспособных деревьев хозяйственно-ценных пород Е,С,Б</u>
13.2. Санитарные	<u>Не требуются</u>
13.3. Противопожарные	<u>Создание минерализованной полосы по периметру участка</u>
13.4. Иные мероприятия	
Обследование проведено:	
Представитель лесопользователя:	<u>Генеральный директор С.А.Навлин 27.03.2023г.</u>
	должность (Ф.И.О.) (подпись, число)
Представитель лесничества:	<u>Согласовано</u>
	<u>лесничий Лашев И.И. 27.03.2023г.</u>
	должность (Ф.И.О.) (подпись, число)

План участка для проведения компенсационного лесовосстановления

**ООО "Приморский УПК"**

Для проведения компенсационного лесовосстановления земель, вырубленных в соответствии с Лесной декларацией №1-2019 от 21.03.2019г.;

Договором аренды лесного участка №3-2019-01-3 от 24.01.2019г.

Лесничество (лесопарк) Лужское

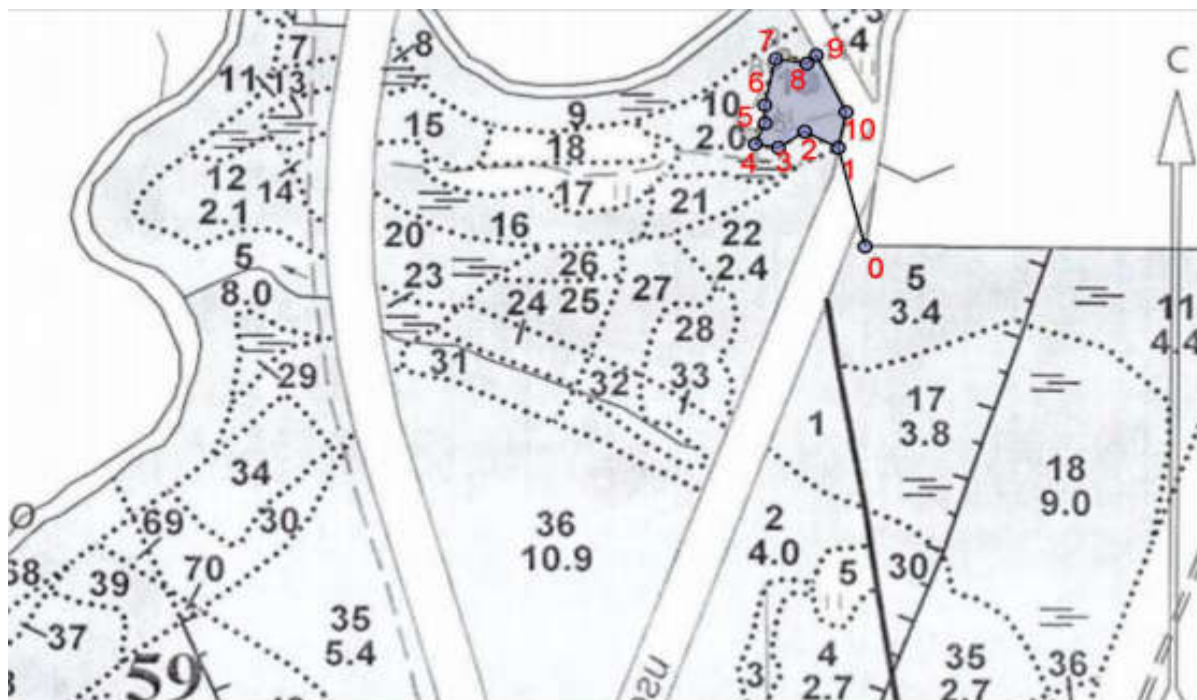
Участковое лесничество Долговское

Урочище (при наличии) -

Номер(а) лесного квартала 59

Номер(а) лесотаксационного выдела(выделов) 19

Масштаб 1:10 000



Экспликация участка

Номера точек	Широта	Долгота	Азимуты	Длина		
Привязка						
0 - 1	58.91761	29.97344	333°	135		
Объект						
Катег. Земель	Площадь участка, га	Номера точек	Геодезические координаты		Азимуты линий, °	Длина линий, м
			Широта	Долгота		
Защитные	0,9000	1 - 2	58.91879	29.97287	285°	46
		2 - 3	58.91898	29.97215	224°	39
		3 - 4	58.91879	29.97159	266°	29
		4 - 5	58.91883	29.97109	10°	30
		5 - 6	58.91908	29.97130	346°	24
		6 - 7	58.91930	29.97129	359°	63
		7 - 8	58.91985	29.97153	87°	39
		8 - 9	58.91979	29.97219	33°	17
		9 - 10	58.91989	29.97240	141°	84
		10 - 1	58.91921	29.97303	178°	48

\* Геодезические координаты получены при помощи GARMIN GPSMAP 64st. В системе координат WGS 84