

Стороны за подписями президентов УТВЕРЖДАЮ:
директора комитета - на основании департамента
лесного хозяйства комитета по природным ресурсам Ленинградской области

_____ должность
И. П. Воробей _____
_____ фамилия, имя и отчество (при наличии)
31.05.2023 г. _____ дата

Акт
лесопатологического обследования № 003-ПР-08-23/47

лесных насаждений _____ Приозерского _____ (лесничество)
Ленинградской области _____ (субъект Российской Федерации)

Способ лесопатологического обследования: 1. Визуальный ☒ X
2. Инструментальный ☐

Место проведения

Участковое лесничество	Урочище (дача)	Квартал	Выдел	Площадь выдела, га	Лесопатологи- ческий выдел	Площадь лесопатологи- ческого выдела, га
Кучеровское	-	165	40	2,80	40.1	0,50

Лесопатологическое обследование проведено на общей площади 0,50 га.

Кадастровый номер участка: _____ б/н

(для участков, предоставленных в постоянное (бессрочное) пользование, аренду)

Документ о праве пользования : _____
договор аренды от 16.12.2008 №2-2008-12-180-3, заготовка древесины

(тип документа о праве пользования, дата, номер, вид разрешенного использования лесов)

1. Визуальное (рекогносцировочное) лесопатологическое обследование
(раздел включается в акт, в случае проведения лесопатологического обследования визуальным способом).

Наземное ☒ Дистанционное ☐

1.1 На площади 0,50 га фактическая таксационная характеристика лесного насаждения соответствует
(не соответствует) таксационному описанию (нужное подчеркнуть).

Причины несоответствия _____

Ведомость участков с выявленными несоответствиями приведена в приложении 1 к Акту

1.2 Лесные насаждения с нарушенной и утраченной устойчивостью выявлены на площади 0 га:

Участковое лесничество	Урочище (дача)	Квартал	Выдел	Площадь (га) насаждений		Причины ослабления, повреждения
				с нарушенной устойчивостью	с утраченной устойчивостью	
1	2	3	4	5	6	7
Кучеровское	-	165	40	-	-	-
Итого	-	-	-	-	-	-

Состояние обследованных лесных насаждений приведено в приложениях 1.1-1.4 к Акту в зависимости от метода проведения ЛПО.

1.3 В обследованных лесных насаждениях прогнозируется:

Прогноз	Площадь, га
1	2
Ослабление лесных насаждений	-
Усыхание лесных насаждений различной степени	-
Развитие очагов вредных организмов	-

1.4 Обнаружено загрязнение лесного участка отходами и выбросами:

промышленными ☐ бытовыми ☐

Вид загрязнения	Размеры загрязнения			Объем, куб.м	Площадь загрязнения, га
	длина, м	ширина, м	высота, м		
1	2	3	4	5	6
-	-	-	-	-	-

ЗАКЛЮЧЕНИЕ

Оценка текущего санитарного и лесопатологического состояния лесных насаждений, назначенные профилактические мероприятия по защите лесов, заключение о необходимости проведения инструментального ЛПО

Участковое лесничество	Урочище (дача)	Квартал	Выдел	Площадь выдела, га	Лесопатологический выдел	Площадь лесопатологического выдела, га	Вид мероприятия	Рекомендуемый срок проведения мероприятия
1	2	3	4	5	6	7	8	9
Кучеровское		165	40*	2,80	40.1	0,5	СОМ не требуется	2023-2025 год

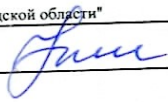
*Согласно статье 19 постановления Правительства РФ от 9.12.2020 № 2047 "Об утверждении правил санитарной безопасности в лесах" мероприятия по предупреждению распространения вредных организмов осуществляются в сильно ослабленных, усыхающих и погибших насаждениях. Насаждение, расположенное в выделе 40 квартала 165 Кучеровского участкового лесничества Приозерского лесничества Ленинградской области является насаждением без признаков ослабления (СКС = 1,2), в которых согласно действующему законодательству мероприятия по предупреждению распространения вредных организмов не осуществляются.

Дата проведения обследования 19.04.2023

Дата составления документа 18.05.2023

Исполнитель работ по проведению лесопатологического обследования:
Фамилия, имя и отчество (при наличии) Утешинова М.А.

Организация Филиал ФБУ "Рослесозащита" - "Центр защиты леса Ленинградской области"

Должность ведущий инженер отдела ЗЛ и ГЛПМ Подпись 

Телефон 8 (812) 552-73-55

Ведомость участков леса с выявленными несоответствиями таксационным описаниям

Субъект Российской Федерации	Ленинградская область	Лесничество	Приозерское
Участковое лесничество	Кучеровское	Урочище (лесная дача)	

Год проведения лесосурейства	Номер квартала	Номер выдела	Площадь выдела, га	Целевое назначение лесов	Категория защитных лесов	ОЗУ	Источники данных	Номер лесопатологического выдела	Площадь лесопатологического выдела, га	Таксационная характеристика										Заложено пробных площадей	
										состав	порода	возраст, лет	средняя высота, м	средний диаметр, см	тип леса	полнота	бонитет	запас, куб м/га	количество, шт.	Общая площадь, га	
1	2	3	4	5	6	7	8	9	10	11	12	13	14	15	16	17	18	19	20	21	
							ТО	х	х												
							Ф														

Условные обозначения:
ТО - таксационные описания
Ф - фактическая характеристика лесного насаждения

Исполнитель работ по проведению лесопатологического обследования:

Фамилия, имя и отчество (при наличии)

Утешинова М.А.

Подпись

Дата составления документа

18.05.2023

Результаты проведения лесопатологического обследования лесных насаждений за _____ г. _____ 2023

Субъект Российской Федерации _____ Ленинградская область _____ Лесничество _____ Приозерское
Участковое лесничество _____ Кучеровское _____ Урочище (лесная дача) _____

1	2	3	4	5	6	7	8	9	Таксационная характеристика лесного насаждения								Число деревьев на временной пробной площади, шт.	Распределение деревьев по категориям состояния, % от запаса																34	35	36	5,0																																																																																																																																																																																																																																																																																																																																																																																																																																																																																																																																																																																																																																																																																																																																																																																																																																																																																																																																																																																																																																																																																																																																																																																																														
									состав	порода	возраст	ср. высота, м	ср. диаметр, см	тип леса	полнота	бонитет		запас, куб.м/га	без признаков ослабления		ослабленные		сильно ослабленные		усыхающие		свежий сухойстой		свежий ветровал		свежий бурелом		старый сухойстой					старый ветровал		старый бурелом		33	32																																																																																																																																																																																																																																																																																																																																																																																																																																																																																																																																																																																																																																																																																																																																																																																																																																																																																																																																																																																																																																																																																																																																																																																																								
165	40	2,8	защитные леса	Леса, выполняющие функции защиты природных и иных объектов: леса, расположенные в защитных полосах лесов	нет	40,1	0,5	8С2Е	С	110	25	30	КС	0,6	2	261	-	95,0	Н	Д	Н	Д	Н	Д	Н	Д	Н	Д	Н	Д	Н	Д	Н	Д	Н	Д	Н	Д	Н	Д	Н			Д	Н	Д	Н	Д	Н	Д	Н	Д	Н	Д	Н	Д	Н	Д	Н	Д	Н	Д	Н	Д	Н	Д	Н	Д	Н	Д	Н	Д	Н	Д	Н	Д	Н	Д	Н	Д	Н	Д	Н	Д	Н	Д	Н	Д	Н	Д	Н	Д	Н	Д	Н	Д	Н	Д	Н	Д	Н	Д	Н	Д	Н	Д	Н	Д	Н	Д	Н	Д	Н	Д	Н	Д	Н	Д	Н	Д	Н	Д	Н	Д	Н	Д	Н	Д	Н	Д	Н	Д	Н	Д	Н	Д	Н	Д	Н	Д	Н	Д	Н	Д	Н	Д	Н	Д	Н	Д	Н	Д	Н	Д	Н	Д	Н	Д	Н	Д	Н	Д	Н	Д	Н	Д	Н	Д	Н	Д	Н	Д	Н	Д	Н	Д	Н	Д	Н	Д	Н	Д	Н	Д	Н	Д	Н	Д	Н	Д	Н	Д	Н	Д	Н	Д	Н	Д	Н	Д	Н	Д	Н	Д	Н	Д	Н	Д	Н	Д	Н	Д	Н	Д	Н	Д	Н	Д	Н	Д	Н	Д	Н	Д	Н	Д	Н	Д	Н	Д	Н	Д	Н	Д	Н	Д	Н	Д	Н	Д	Н	Д	Н	Д	Н	Д	Н	Д	Н	Д	Н	Д	Н	Д	Н	Д	Н	Д	Н	Д	Н	Д	Н	Д	Н	Д	Н	Д	Н	Д	Н	Д	Н	Д	Н	Д	Н	Д	Н	Д	Н	Д	Н	Д	Н	Д	Н	Д	Н	Д	Н	Д	Н	Д	Н	Д	Н	Д	Н	Д	Н	Д	Н	Д	Н	Д	Н	Д	Н	Д	Н	Д	Н	Д	Н	Д	Н	Д	Н	Д	Н	Д	Н	Д	Н	Д	Н	Д	Н	Д	Н	Д	Н	Д	Н	Д	Н	Д	Н	Д	Н	Д	Н	Д	Н	Д	Н	Д	Н	Д	Н	Д	Н	Д	Н	Д	Н	Д	Н	Д	Н	Д	Н	Д	Н	Д	Н	Д	Н	Д	Н	Д	Н	Д	Н	Д	Н	Д	Н	Д	Н	Д	Н	Д	Н	Д	Н	Д	Н	Д	Н	Д	Н	Д	Н	Д	Н	Д	Н	Д	Н	Д	Н	Д	Н	Д	Н	Д	Н	Д	Н	Д	Н	Д	Н	Д	Н	Д	Н	Д	Н	Д	Н	Д	Н	Д	Н	Д	Н	Д	Н	Д	Н	Д	Н	Д	Н	Д	Н	Д	Н	Д	Н	Д	Н	Д	Н	Д	Н	Д	Н	Д	Н	Д	Н	Д	Н	Д	Н	Д	Н	Д	Н	Д	Н	Д	Н	Д	Н	Д	Н	Д	Н	Д	Н	Д	Н	Д	Н	Д	Н	Д	Н	Д	Н	Д	Н	Д	Н	Д	Н	Д	Н	Д	Н	Д	Н	Д	Н	Д	Н	Д	Н	Д	Н	Д	Н	Д	Н	Д	Н	Д	Н	Д	Н	Д	Н	Д	Н	Д	Н	Д	Н	Д	Н	Д	Н	Д	Н	Д	Н	Д	Н	Д	Н	Д	Н	Д	Н	Д	Н	Д	Н	Д	Н	Д	Н	Д	Н	Д	Н	Д	Н	Д	Н	Д	Н	Д	Н	Д	Н	Д	Н	Д	Н	Д	Н	Д	Н	Д	Н	Д	Н	Д	Н	Д	Н	Д	Н	Д	Н	Д	Н	Д	Н	Д	Н	Д	Н	Д	Н	Д	Н	Д	Н	Д	Н	Д	Н	Д	Н	Д	Н	Д	Н	Д	Н	Д	Н	Д	Н	Д	Н	Д	Н	Д	Н	Д	Н	Д	Н	Д	Н	Д	Н	Д	Н	Д	Н	Д	Н	Д	Н	Д	Н	Д	Н	Д	Н	Д	Н	Д	Н	Д	Н	Д	Н	Д	Н	Д	Н	Д	Н	Д	Н	Д	Н	Д	Н	Д	Н	Д	Н	Д	Н	Д	Н	Д	Н	Д	Н	Д	Н	Д	Н	Д	Н	Д	Н	Д	Н	Д	Н	Д	Н	Д	Н	Д	Н	Д	Н	Д	Н	Д	Н	Д	Н	Д	Н	Д	Н	Д	Н	Д	Н	Д	Н	Д	Н	Д	Н	Д	Н	Д	Н	Д	Н	Д	Н	Д	Н	Д	Н	Д	Н	Д	Н	Д	Н	Д	Н	Д	Н	Д	Н	Д	Н	Д	Н	Д	Н	Д	Н	Д	Н	Д	Н	Д	Н	Д	Н	Д	Н	Д	Н	Д	Н	Д	Н	Д	Н	Д	Н	Д	Н	Д	Н	Д	Н	Д	Н	Д	Н	Д	Н	Д	Н	Д	Н	Д	Н	Д	Н	Д	Н	Д	Н	Д	Н	Д	Н	Д	Н	Д	Н	Д	Н	Д	Н	Д	Н	Д	Н	Д	Н	Д	Н	Д	Н	Д	Н	Д	Н	Д	Н	Д	Н	Д	Н	Д	Н	Д	Н	Д	Н	Д	Н	Д	Н	Д	Н	Д	Н	Д	Н	Д	Н	Д	Н	Д	Н	Д	Н	Д	Н	Д	Н	Д	Н	Д	Н	Д	Н	Д	Н	Д	Н	Д	Н	Д	Н	Д	Н	Д	Н	Д	Н	Д	Н	Д	Н	Д	Н	Д	Н	Д	Н	Д	Н	Д	Н	Д	Н	Д	Н	Д	Н	Д	Н	Д	Н	Д	Н	Д	Н	Д	Н	Д	Н	Д	Н	Д	Н	Д	Н	Д	Н	Д	Н	Д	Н	Д	Н	Д	Н	Д	Н	Д	Н	Д	Н	Д	Н	Д	Н	Д	Н	Д	Н	Д	Н	Д	Н	Д	Н	Д	Н	Д	Н	Д	Н	Д	Н	Д	Н	Д	Н	Д	Н	Д	Н	Д	Н	Д	Н	Д	Н	Д	Н	Д	Н	Д	Н	Д	Н	Д	Н	Д	Н	Д	Н	Д	Н	Д	Н	Д	Н	Д	Н	Д	Н	Д	Н	Д	Н	Д	Н	Д	Н	Д	Н	Д	Н	Д	Н	Д	Н	Д	Н	Д	Н	Д	Н	Д	Н	Д	Н	Д	Н	Д	Н	Д	Н	Д	Н	Д	Н	Д	Н	Д	Н	Д	Н	Д	Н	Д	Н	Д	Н	Д	Н	Д	Н	Д	Н	Д	Н	Д	Н	Д	Н	Д	Н	Д	Н	Д	Н	Д	Н	Д	Н	Д	Н	Д	Н	Д	Н	Д	Н	Д	Н	Д	Н	Д	Н	Д	Н	Д	Н	Д	Н	Д	Н	Д	Н	Д	Н	Д	Н	Д	Н	Д	Н	Д	Н	Д	Н	Д	Н	Д	Н	Д	Н	Д	Н	Д	Н	Д	Н	Д	Н	Д	Н	Д	Н	Д	Н	Д	Н	Д	Н	Д	Н	Д	Н	Д	Н	Д	Н	Д	Н	Д	Н	Д	Н	Д	Н	Д	Н	Д	Н	Д	Н	Д	Н	Д	Н	Д	Н	Д	Н	Д	Н	Д	Н	Д	Н	Д	Н	Д	Н	Д	Н	Д	Н	Д	Н	Д	Н	Д	Н	Д	Н	Д	Н	Д	Н	Д	Н	Д	Н	Д	Н	Д	Н	Д	Н	Д	Н	Д	Н	Д	Н	Д	Н	Д	Н	Д	Н	Д	Н	Д	Н	Д	Н	Д	Н	Д	Н	Д	Н	Д	Н

Условные обозначения: Н - деревья не подлежат рубке; Р - деревья подлежат рубке.

Исполнитель работ по проведению лесопатологического обследования:

Фамилия, имя и отчество (при наличии)
Дата составления документа

Утеснова М.А.

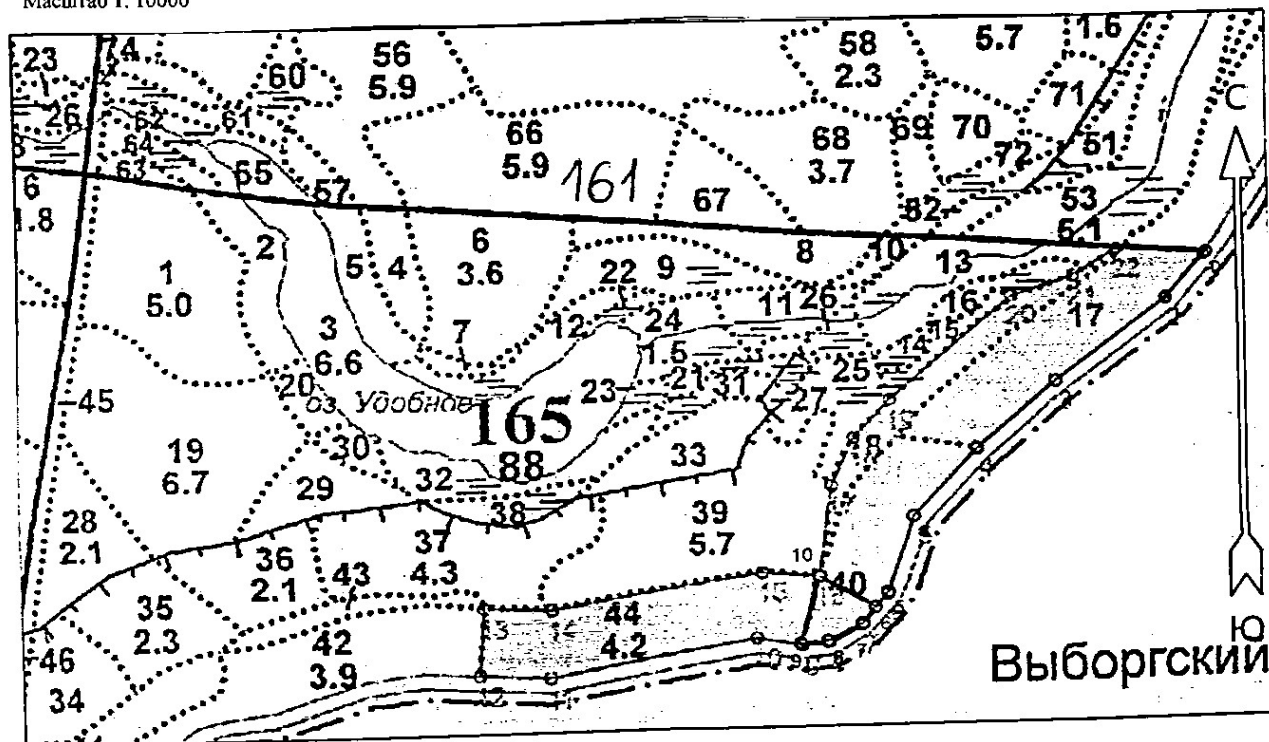
18.05.2022

Подпись

Утеснова

Абрис участка леса
Приозерское лесничество
Кучеровское участковое лесничество
кв. 165, выд. 40, лп. выд. 40.1, площадь лп. выд. 0,5 га.

Масштаб 1: 10000



Условные обозначения:

- СОМ не требуется

N квартала	N выдела	N лесопато логическ ого выдела	Размеры ленты (круговой площадки) перече́та					Координаты начала, конца и поворотных точек лент перече́та/центров круговых площадок перече́та
			N ленты (площад ки)	длина, м	ширина, м	радиус, м	площа дь, га	
165	40	40.1	1				0,5	
			2					

Пространственное размещение лесопатологических выделов
(включается в Акт при выделении лесопатологических
выделов, для указания пространственного расположения
поврежденных и погибших насаждений)

Номера точек	Координаты		Длина, м
0-1	60.47340006	30.0068875	85
1-2	60.47282349	30.00587505	187
2-3	60.47181449	30.00315272	138
3-4	60.47100507	30.00124034	124
4-5	60.47018457	29.99971044	111
5-6	60.4692421	29.99905798	27
6-7	60.4690536	29.998743	27
7-8	60.46885402	29.99845052	52
8-9	60.46864335	29.99759558	36
9-10	60.46862117	29.99694312	96
10-6	60.46945277	29.99743809	84

Исполнитель работ по проведению лесопатологического обследования:

Фамилия, имя и отчество (при наличии)

Утесинова М.А.

Подпись



Дата составления документа 18.05.2023