

## **Проект лесовосстановления на лесном участке № 171 / 2023 год**

Лесовосстановление: искусственное (естественное, искусственное, комбинированное)

Субъект Российской Федерации: Ленинградская область

Лесной район: Балтийско-Белозерский таежный район

### **Характеристика местоположения лесного участка:**

Лесничество: Тихвинское

Участковое лесничество: Шомушское

Урочище:

№ Квартала: 273

№ Выдела: 2

Площадь лесного участка, га: 4,8

(исходные данные для проекта лесовосстановления: материалы обследования лесного участка при выборе способа лесовосстановления, план лесного участка, масштаб 1:10 000 прилагаются к проекту лесовосстановления)

### **Характеристика лесорастительных условий лесного участка:**

Рельеф участка (уклон): Равнинный

Гидрологические условия (увлажнение): Высокий уровень грунтовых вод

Почва: Свежие глубокогумусные, средне-подзолистые, песчаные и супесчаные

### **Характеристика площадей лесного участка:**

Эксплуатационные, Вырубка

(вырубки, гари, прогалины, иные не занятые лесными насаждениями или предназначенные для лесовосстановления земли)

### **Характеристика вырубки:**

Количество пней, тыс. штук/га: 45

Характер и размещение оставленных деревьев и кустарников (куртины, полосы, групповое, равномерное): равномерное

Степень задернения почвы (слабая, средняя, сильная): средняя

Степень минерализации почвы (% от площади лесного участка): 15%

Состояние очистки от порубочных остатков и валежника (захламленность, м3): средняя (20 - 50 м.куб/га)

а) отсутствует (до 5 м3/га); б) слабая (5-20 м3/га); в) средняя (20-50 м3/га); г) сильная (более 50 м3/га).

Категория доступности для техники: доступная

а) доступная;

б) требуется узкополосная расчистка без корчевки пней;

в) требуется узкополосная расчистка;

г) требуется широкополосная расчистка с корчевкой пней.

### **Характеристика имеющихся подроста и молодняка лесных древесных пород:**

состав пород: 7С3Е

средний возраст, лет: 10

средняя высота, м: 1

количество деревьев и кустарников, тыс. штук/га: 0,45

размещение их по площади лесного участка (равномерное, неравномерное, групповое): неравномерное

состояние лесных насаждений и их оценка: устойчивое, рединное

### **Проектируемый способ лесовосстановления:**

искусственное лесовосстановление

(естественное лесовосстановление, искусственное лесовосстановление, комбинированное лесовосстановление (посев, посадка))

**Обоснование проектируемого способа лесовосстановления основных лесных древесных пород восстанавливаемых лесов с учетом особенностей производства работ в различных категориях защитных лесов и особо защитных участках лесов (для лесных участков, предназначенных для проведения лесовосстановления, на которых лесовосстановительные мероприятия осуществляются лицами, указанными в подпункте "а" пункта 6 Правил, государственными (муниципальными) учреждениями, указанными в подпункте "б" пункта 6 Правил)**

Правила лесовосстановления и лесоразведения (пост. Пр-ва РФ от 18.05.2022г. №897), Приказ Мин. Природы от 29.12.2021г. № 1024 «Об утверждении правил лесовосстановления», Приказ Мин. Природы от 20.12.2021г. №978, Лесохозяйственный регламент лесничества, Акт обследования участка

**Сроки и технологии (методы) выполнения работ по лесовосстановлению (для лесных участков, предназначенных для проведения лесовосстановления, на которых лесовосстановительные мероприятия осуществляются лицами, указанными в подпункте "а" пункта 6 Правил, государственными (муниципальными) учреждениями, указанными в подпункте "б" пункта 6 Правил)**

При весенней посадке 2023года

I этап:

2-3 квартал 2023г.

Подготовка лесного участка:

вынос в натуру лесного участка; полосная расчистка участка от древесно-кустарниковой растительности, с оставлением жизнеспособных деревьев хозяйственно-ценных пород Е,С,Б;

Подготовка почвы механизированным и(или) комбинированным способом;

создание мин. полосы шириной 1,4м по периметру участка

II этап:

2-3 квартал 2023г.

ручная посадка под «меч Колесова» посадочного материала с ЗКС/ОКС

При осенней посадке

I этап:

3-4 квартал 2023г.

Подготовка лесного участка:

вынос в натуру лесного участка; полосная расчистка участка от древесно-кустарниковой растительности, с оставлением жизнеспособных деревьев хозяйственно-ценных пород Е,С,Б; Подготовка почвы механизированным и(или) комбинированным способом;

создание мин. полосы шириной 1,4м по периметру участка

II этап:

3-4 квартал 2023г.

ручная посадка под «меч Колесова» посадочного материала с ЗКС/ОКС

**Сроки и технологии (методы) выполнения работ по агротехническим уходам (для лесных участков, предназначенных для проведения лесовосстановления, на которых лесовосстановительные мероприятия осуществляются лицами, указанными в подпункте "а" пункта 6 Правил, государственными (муниципальными) учреждениями, указанными в подпункте "б" пункта 6 Правил)**

При весенней посадке 2023года

III этап:

3-4 квартал 2023г.

Осень агротехнический (удаление травянистой растительности)

IV ЭТАП:

2 кв 2024г.

Весна, ручная оправка растений от завала травой и почвой, выжимания морозом;

Проведения противопожарных мероприятий:

уход за мин. полосой шириной 1,4м по периметру участка

V ЭТАП:

3-4 кв 2024г.

Осень агротехнический (удаление травянистой растительности)

VI ЭТАП:

2 кв 2025г.

Весна, ручная оправка растений от завала травой и почвой, выжимания морозом;

Проведения противопожарных мероприятий:

уход за мин. полосой шириной 1,4м по периметру участка

VII ЭТАП:

3-4 кв 2025г.

Осень агротехнический (удаление травянистой растительности)

VIII ЭТАП:

2 кв 2026г.

Весна, ручная оправка растений от завала травой и почвой, выжимания морозом;

Проведения противопожарных мероприятий:

уход за мин. полосой шириной 1,4м по периметру участка

При осенней посадке

III ЭТАП:

2 кв 2024г.

Весна, ручная оправка растений от завала травой и почвой, выжимания морозом;

Проведения противопожарных мероприятий:

уход за мин. полосой шириной 1,4м по периметру участка

IV ЭТАП:

3-4 кв 2024г.

Осень агротехнический (удаление травянистой растительности)

V ЭТАП:

2 кв 2025г.

Весна, ручная оправка растений от завала травой и почвой, выжимания морозом;

Проведения противопожарных мероприятий:

уход за мин. полосой шириной 1,4м по периметру участка

VI ЭТАП:

3-4 кв 2025г.

Осень агротехнический (удаление травянистой растительности)

VII ЭТАП:

2 кв 2026г.

Весна, ручная оправка растений от завала травой и почвой, выжимания морозом;

VIII ЭТАП:

3-4 кв 2026г.

Осень агротехнический (удаление травянистой растительности)

Дополнение лесных культур производится с приживаемостью 25-85% и неравномерным отпадом по площади участка вне зависимости от приживаемости, по итогам инвентаризаций.

**Сроки и технологии (методы) выполнения работ по лесоводственным уходам (для лесных участков, предназначенных для проведения лесовосстановления, на которых лесовосстановительные мероприятия осуществляются лицами, указанными в подпункте "а" пункта 6 Правил, государственными (муниципальными) учреждениями, указанными в подпункте "б" пункта 6 Правил)**

**Требования к используемому для лесовосстановления посадочному (посевному) материалу:**

Порода: Сосна обыкновенная ¶

Вид посадочного материала (сеянцы, саженцы с открытой (закрытой) корневой системой, селекционная категория происхождения семян, лесосеменной район): Сеянцы/саженцы с открытой корневой системой¶

Возраст, лет: 2

Высота, см: 12

Диаметр корневой шейки, мм: 2 мм.

**Характеристика посевного материала:**

**Требования к молоднякам, площади которых подлежат отнесению к землям, на которых расположены леса, для признания работ по лесовосстановлению законченными (для лесных участков, предназначенных для проведения лесовосстановления, на которых лесовосстановительные мероприятия осуществляются лицами, указанными в подпункте "а" пункта 6 Правил, государственными (муниципальными) учреждениями, указанными в подпункте "б" пункта 6 Правил):**

Порода: Сосна обыкновенная ¶

Возраст, лет: 3

Количество деревьев основных лесных древесных пород, тыс. штук/га: 2

Средняя высота, м: 0,4

**Объем работ по лесовосстановлению (площадь лесовосстановления, га) (для лесных участков, предназначенных для проведения лесовосстановления, на которых лесовосстановительные мероприятия осуществляются лицами, указанными в подпункте "а" пункта 6 Правил, государственными (муниципальными) учреждениями, указанными в подпункте "б" пункта 6 Правил)**

4,8

**Проектируемый объем работ по лесовосстановлению (для лесных участков, предназначенных для проведения лесовосстановления, на которых лесовосстановительные мероприятия осуществляются лицами, указанными в подпункте "а" пункта 6 Правил, государственными (муниципальными) учреждениями, указанными в подпункте "б" пункта 6 Правил):**

площадь лесовосстановления, га: 4,8

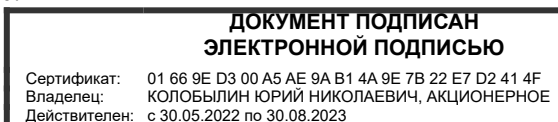
количество жизнеспособных растений основных лесных древесных пород, тыс.штук /га: 3,3

количество жизнеспособных растений основных лесных древесных пород на всей площади, тыс. штук: 15,84

**Исполнитель работ по лесовосстановлению:**

Генеральный директор АО "ПЛК"

Должность (При наличии)



Подпись

Колобылин Юрий Николаевич  
(Фамилия, имя, отчество - последнее при наличии)

12.05.2023

Число, месяц, год

**АКТ**  
**ОБСЛЕДОВАНИЯ УЧАСТКА ПРИ ВЫБОРЕ СПОСОБА И ТЕХНОЛОГИИ**  
**ЛЕСОВОССТАНОВЛЕНИЯ**

Характеристика местоположения лесного участка

1. Лесничество	<u>Тихвинское</u>
2. Участковое лесничество	<u>Шомушское</u>
3. Номер квартала	<u>273</u>
4. Номер выдела	<u>2</u>

5. Арендатор, реквизиты док-та, номер декларации: ООО "Приморский УПК"

Для проведения компенсационного лесовосстановления земель, вырубленных в соответствии с Лесной декларацией №1-2019 от 21.03.2019г.;

Договором аренды лесного участка №3-2019-01-3 от 24.01.2019г.

6. Площадь участка, с точностью до 0,0000 га	<u>4,8000</u>
7. Категория площади лесоразведения	<u>Вырубка</u>
8. Условия для работы техники	
8.1. Захламленность	<u>средняя</u>
8.2. Доступность для работы техники	<u>Доступно после предварительной расчистки</u>
9. Характеристика природно-климатических и лесорастительных условий участка	
9.1. Лесорастительная зона	<u>Таежная</u>
9.2. Лесной район	<u>Балтийско-Белозерский</u>
9.3. Целевое назначение лесов	<u>Эксплуатационные</u>
9.4. Рельеф	<u>Равнинный</u>
9.5. Почва	<u>Свежие глубокогумусные, средне-подзолистые, песчаные и супесчаные</u>
9.6. Тип леса (тип лесорастительных условий)	<u>БР/А2</u>
9.7. Степень задернения почвы	<u>средняя</u>
9.8. Количество пней на участке	<u>450 шт./га.</u>
10. Наличие подроста/ естественного возобновления	<u>7С3Е 450шт/га</u>
10.1. Средняя высота	<u>1</u> м.
10.2. Средний возраст	<u>10</u> лет
10.3. Распределение по площади	<u>Равномерное</u>
11. Характеристика санитарного состояния:	<u>в связи с отсутствием признаков заселения вредных организмов, обследование не проводилось</u>
12. Способ лесоразведения	<u>Искусственное</u>
12.1. Главная (целевая) порода:	<u>Сосна обыкновенная</u>
12.2. Срок лесоразведения	<u>2-4 кв. 2023 года</u>
12.3. Густота посадки, тыс. шт/га	При посадке : ЗКС <u>2,2</u> ОКС <u>3,3</u>
13. Необходимость проведения предварительных и сопутствующих мероприятий:	
13.1. Расчистка, осушение и пр.	<u>Полосная расчистка от древесно-кустарниковой растительности, с оставлением жизнеспособных деревьев хозяйственно-ценных пород Е,С,Б</u>
13.2. Санитарные	<u>Не требуются</u>
13.3. Противопожарные	<u>Создание минерализованной полосы по периметру участка</u>
13.4. Иные мероприятия	

Обследование проведено:

Представитель лесопользователя:

Генеральный директор

должность (Ф.И.О.) (подпись, число)

Е.А. Сивин 22.03.2023г.

Представитель лесничества: Согласовано

помощник лесничего Корниев АН Корн 22.03.2023г.

должность (Ф.И.О.) (подпись, число)

План участка для проведения компенсационного лесовосстановления

**ООО "Приморский УПК"**

**Для проведения компенсационного лесовосстановления земель, вырубленных в соответствии с Лесной декларацией №1-2019 от 21.03.2019г.;**

**Договором аренды лесного участка №3-2019-01-3 от 24.01.2019г.**

Лесничество (лесопарк) Тихвинское

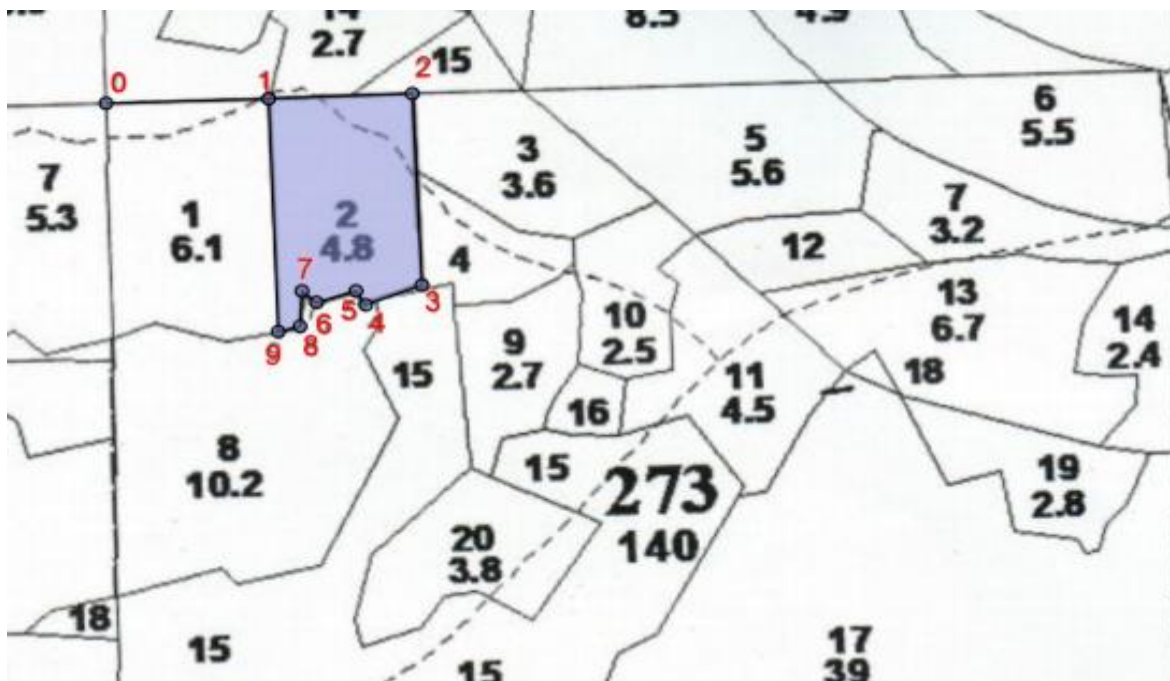
Участковое лесничество Шомушское

Урочище (при наличии) -

Номер(а) лесного квартала 273

Номер(а) лесотаксационного выдела(выделов) 2

Масштаб 1:10 000



Экспликация участка

Номера точек	Широта	Долгота	Азимуты	Длина		
Привязка						
0 - 1	59.66179	33.72107	76°	200		
Объект						
Катег. Земель	Площадь участка, га	Номера точек	Геодезические координаты		Азимуты линий, °	Длина линий, м
			Широта	Долгота		
Эксплуатационные	4,8000	1 - 2	59.66185	33.72463	76°	177
		2 - 3	59.66191	33.72777	165°	254
		3 - 4	59.65962	33.72798	237°	74
		4 - 5	59.65939	33.72675	315°	22
		5 - 6	59.65955	33.72654	241°	51
		6 - 7	59.65942	33.72567	298°	24
		7 - 8	59.65955	33.72535	171°	47
		8 - 9	59.65913	33.72531	243°	28
		9 - 1	59.65907	33.72484	346°	309

\* Геодезические координаты получены при помощи GARMIN GPSMAP 64st. В системе координат WGS 84