

ОПИСАНИЕ МЕСТОПОЛОЖЕНИЯ ГРАНИЦ

Публичный сервитут в целях складирования строительных и иных материалов, размещения временных или вспомогательных сооружений (включая ограждения, бытовки, навесы) и строительной техники, которые необходимы для обеспечения реконструкции объекта федерального значения «ППМНПП «Ярославль-Приморск 2», DN 700, через р.Пчевжа, км 486. ЛРНУ. Реконструкция»

(наименование объекта, местоположение границ которого описано (далее - объект))

Раздел 1

Сведения об объекте

№ п/п	Характеристики объекта	Описание характеристик
1	2	3
1.	Местоположение объекта	Ленинградская область, район Киришский, Будогощское городское поселение
2.	Площадь объекта +/- величина погрешности определения площади (Р +/- Дельта Р)	13677 +/- 41 м ²
3.	Иные характеристики объекта	Публичный сервитут в целях складирования строительных и иных материалов, размещения временных или вспомогательных сооружений (включая ограждения, бытовки, навесы) и строительной техники, которые необходимы для обеспечения реконструкции объекта федерального значения «ППМНПП «Ярославль-Приморск 2», DN 700, через р.Пчевжа, км 486. ЛРНУ. Реконструкция». Срок установления публичного сервитута: с 01.06.2023 по 01.11.2024.

Раздел 2

Сведения о местоположении границ объекта

1. Система координат МСК-47, зона 2

2. Сведения о характерных точках границ объекта

Обозначение характерных точек границ	Координаты, м		Метод определения координат характерной точки	Средняя квадратическая погрешность положения характерной точки (Mt), м	Описание обозначения точки на местности (при наличии)
	X	Y			
1	2	3	4	5	6
1	368759.64	2336956.17	Аналитический метод	0.10	-
2	368750.52	2336961.41	Аналитический метод	0.10	-
3	368753.02	2336976.00	Аналитический метод	0.10	-
4	368752.77	2336977.12	Аналитический метод	0.10	-
5	368732.14	2336990.74	Аналитический метод	0.10	-
6	368716.12	2337003.59	Аналитический метод	0.10	-
7	368683.10	2337027.87	Аналитический метод	0.10	-
8	368660.85	2337049.42	Аналитический метод	0.10	-
9	368639.58	2337071.86	Аналитический метод	0.10	-
10	368624.93	2337084.97	Аналитический метод	0.10	-
11	368595.51	2337113.37	Аналитический метод	0.10	-
12	368575.61	2337134.33	Аналитический метод	0.10	-
13	368558.34	2337116.54	Аналитический метод	0.10	-
14	368586.51	2337089.21	Аналитический метод	0.10	-
15	368565.13	2337066.91	Аналитический метод	0.10	-
16	368623.82	2337009.94	Аналитический метод	0.10	-
17	368644.12	2337030.85	Аналитический метод	0.10	-
18	368645.89	2337030.37	Аналитический метод	0.10	-
19	368650.57	2337025.64	Аналитический метод	0.10	-
20	368651.69	2337017.94	Аналитический метод	0.10	-
21	368650.90	2337008.79	Аналитический метод	0.10	-
22	368661.79	2336992.23	Аналитический метод	0.10	-

2. Сведения о характерных точках границ объекта

Обозначение характерных точек границ	Координаты, м		Метод определения координат характерной точки	Средняя квадратическая погрешность положения характерной точки (Mt), м	Описание обозначения точки на местности (при наличии)
	X	Y			
1	2	3	4	5	6
23	368680.02	2336972.03	Аналитический метод	0.10	-
24	368698.95	2336954.45	Аналитический метод	0.10	-
25	368710.47	2336946.64	Аналитический метод	0.10	-
26	368716.62	2336946.75	Аналитический метод	0.10	-
27	368689.65	2336856.46	Аналитический метод	0.10	-
28	368708.03	2336873.71	Аналитический метод	0.10	-
29	368725.10	2336894.56	Аналитический метод	0.10	-
30	368739.77	2336916.49	Аналитический метод	0.10	-
1	368759.64	2336956.17	Аналитический метод	0.10	-
31	368771.33	2337026.71	Аналитический метод	0.10	-
32	368774.49	2337024.06	Аналитический метод	0.10	-
33	368771.41	2337017.73	Аналитический метод	0.10	-
34	368770.92	2337017.47	Аналитический метод	0.10	-
35	368769.22	2337018.11	Аналитический метод	0.10	-
36	368759.49	2337026.27	Аналитический метод	0.10	-
37	368732.49	2337047.85	Аналитический метод	0.10	-
38	368714.96	2337063.56	Аналитический метод	0.10	-
39	368701.15	2337078.65	Аналитический метод	0.10	-
40	368685.84	2337090.40	Аналитический метод	0.10	-
41	368673.91	2337105.35	Аналитический метод	0.10	-
42	368667.16	2337111.94	Аналитический метод	0.10	-
43	368669.74	2337109.69	Аналитический метод	0.10	-
44	368709.98	2337074.83	Аналитический метод	0.10	-
31	368771.33	2337026.71	Аналитический метод	0.10	-

3. Сведения о характерных точках части (частей) границы объекта

Обозначение характерных точек части границы	Координаты, м		Метод определения координат характерной точки	Средняя квадратическая погрешность положения характерной точки (Mt), м	Описание обозначения точки на местности (при наличии)
	X	Y			
1	2	3	4	5	6
-	-	-	-	-	-

Раздел 3

Сведения о местоположении измененных (уточненных) границ объекта

1. Система координат -

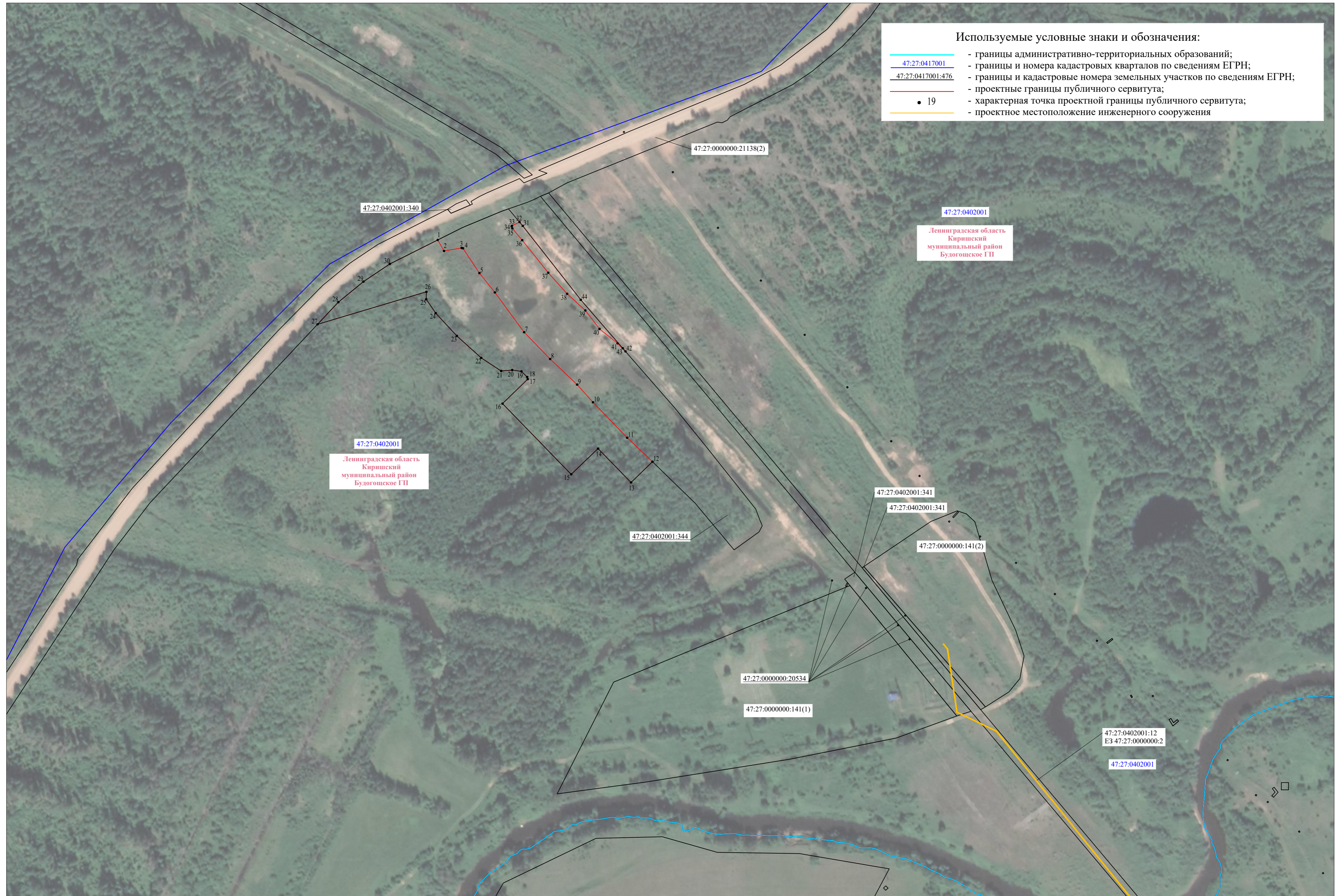
2. Сведения о характерных точках границ объекта

Обозначение характерных точек границ	Существующие координаты, м		Измененные (уточненные) координаты, м		Метод определения координат характерной точки	Средняя квадратическая погрешность положения характерной точки (Mt), м	Описание обозначения точки на местности (при наличии)
	X	Y	X	Y			
1	2	3	4	5	6	7	8
-	-	-	-	-	-	-	

3. Сведения о характерных точках части (частей) границы объекта

Обозначение характерных точек части границы	Существующие координаты, м		Измененные (уточненные) координаты, м		Метод определения координат характерной точки	Средняя квадратическая погрешность положения характерной точки (Mt), м	Описание обозначения точки на местности (при наличии)
	X	Y	X	Y			
1	2	3	4	5	6	7	8
-	-	-	-	-	-	-	

Раздел 4
Схема расположения границ публичного сервитута



Масштаб 1:2000