

«Утверждаю»

И.О. Начальника отдела имущественных
отношений ФКУ УПРДОР "Северо-запад"

59

Е.С. Барадина

По доверенности №331 от 30.12.2022

«11»



2023 г.

ПРОЕКТ ЛЕСОРАЗВЕДЕНИЯ

для компенсационного лесоразведения

Весна 2023 г.

Для проведения компенсационного лесовосстановления земель, переведенных из состава земель лесного фонда в земли промышленности, энергетики, транспорта, связи, радиовещания, телевидения, информатики, земли для обеспечения космической деятельности, земли обороны, безопасности и земли иного специального назначения на основании 499-ФЗ "О внесении изменений в Земельный кодекс Российской Федерации и отдельные законодательные акты Российской Федерации"

Кадастровые номера участков: 47:16:0434003:398; 47:16:0434003:399; 47:16:0434003:401; 47:16:0434003:402; 47:16:0434003:403; 47:16:0434003:404; 47:16:0434003:405; 47:16:0434003:406; 47:16:0434003:407; 47:16:0434003:408; 47:16:0434003:409; 47:16:0434003:410; 47:16:0434003:412; 47:16:0503002:140; 47:16:0503002:139; 47:16:0503002:138; 47:16:0503002:137; 47:16:0503002:136; 47:16:0000000:44319; 47:16:0540001:1037; 47:16:0540001:1034; 47:16:0540001:1033; 47:16:0540001:1032; 47:16:0434001:2402; 47:16:0434001:2404; 47:16:0434001:2405; 47:16:0434001:2406; 47:16:0434001:2407; 47:16:0434001:2408; 47:16:0434001:2409; 47:16:0434001:2410; 47:16:0434001:2414; 47:16:0434001:2417; 47:16:0434003:414; 47:16:0000000:44331; 47:16:0434003:413; 47:16:0503001:118; 47:16:0434003:417; 47:16:0434003:415; 47:16:0434003:416; 47:16:0434001:2727; 47:16:0434003:633;

(N и дата договора, распоряжения, соглашения, лесная декларация и др.)

Характеристика местоположения лесного участка

- 1.1. Лесничество Волосовское
- 1.2. Участковое лесничество Бегуницкое
- 1.3. Номер квартала 107
- 1.4. Номер выдела 5
- 1.5. Площадь участка, с точностью до 0,0000 га 0,8000
- 1.6. План участка, масштаб 1:10000 (прилагается к Проекту)
2. Характеристика лесорастительных условий участка
 - 2.1. Лесорастительная зона таежная
 - 2.2. Лесной район Балтийско-Белозерский
 - 2.3. Целевое назначение лесов Защитные
 - 2.4. Рельеф равнинный
 - 2.5. Почва Влажные грубогумусные, подзолистые песчаные и суглинистые
(тип, степень увлажнения, механический состав)
 - 2.6. Тип леса (тип лесорастительных условий) ЧС/В2
 - 2.7. Категория площади лесоразведения Сенокос
(сенокос, пашни, карьеры и др.)
 - 2.8. Напочвенный покров Щучка дернистая, мятлик луговой, овсяница луговая, ежа сборная, костер безостый, вейник
(важнейшие растения-индикаторы)
 - 2.9. Захламленность средняя
(отсутствует, слабая, средняя, сильная)
 - 2.10. Завалуненность, % (слабая, средняя, сильная) слабая
 - 2.11. Наличие малоценных пород Береза, Осина
 - 2.12. Характер и размещение оставленных деревьев и кустарников Равномерное

2.13. Степень задернения почвы	<u>средняя</u>		
	слабая, средняя, сильная		
2.14. Зараженность почвы вредителями, вид, шт./га	<u>в связи с отсутствием признаков заселения вредных организмов, обследование не проводилось</u>		
2.15. Гидрологические условия	<u>высокий уровень грунтовых вод</u>		
3. Обоснование проектируемого способа лесоразведения, породного состава восстанавливаемых лесов, сроки и способы лесоразведения			
3.1. Вид проектируемого лесного насаждения для лесоразведения:			<u>Хвойное</u>
3.2. Культивируемые породы деревьев, тыс.шт./га: всего		<u>2650,0</u>	шт./га
в том числе главных (целевых)	<u>Е</u>	<u>2400</u>	
сопутствующих -	<u>Б, Ос</u>	<u>250,0</u>	шт./га
3.3. Подготовка лесного участка	<u>вынос в натуру лесного участка</u>		
	<u>(отграничение и оформление в натуре площади лесного участка по периметру столбами)</u>		
	<u>сплошная расчистка от древесно-кустарниковой растительности, измельчение порубочных остатков</u>		
	(отвод лесного участка, отграничение и оформление в натуре площади лесного участка)		
Расчистка участка	<u>вручную, сплошная</u>		
	(полосная, сплошная)		
Расстояние между центрами полос	-	м, ширина полос	- м
Сроки проведения расчистки	<u>2-3кв. 2023г.</u>		
Применяемые машины и орудия:	<u>кусторе́з, бензопила, топор, мульчер</u>		
	<u>гусеничный экскаватор</u>		
3.4. Обработка почвы	<u>бороздами</u>		
	(полосами, бороздами, площадками, иное)		
Размещение и размеры площадок, полос, борозд на площади и их направление :	<u>борозды через</u>	<u>6</u>	<u>м, прямолинейные или с плавным искривлением</u>
	<u>Север-Юг</u>		
Глубина обработки почвы	<u>до 30 см</u>		
Сроки проведения обработки почвы	<u>2-3кв. 2023г.</u>		
Применяемые машины и орудия	<u>ТДТ-55 с плугом ПЛ-1 или Гусеничный экскаватор, бензокусторе́з</u>		
3.5. Метод и способ лесоразведения	<u>ручная посадка</u>	<u>Сеянцы</u>	<u>с ЗКС</u>
(посадка сеянцами, саженцами, посадочным с ЗКС)			
Сроки проведения работ	<u>2-3кв. 2023г.</u>		
Применяемые машины и орудия	<u>под посадочную трубу или меч «Колесова»</u>		
Количество посадочных на 1 га	<u>2,4</u>	тыс. шт.	
Схема смешения пород	<u>Е-Е-Е-Е-Е</u>		
Размещение посадочных : расстояние между центрами борозд (площадками, полосами)	<u>3,0</u>	-	<u>5,0</u> м, в рядах (в площадках, в полосах), м
	<u>0,83м.</u>	-	<u>1,39м.</u> , количество рядов в борозде
			<u>1</u> шт.
Потребность в посадочном материале на 1 га	<u>2,4</u>	тыс. шт.	
(кг), и на всю площадь по породам	<u>1,920</u>	тыс. шт. (кг).	
3.6. Характеристика посадочного материала	<u>Стандартные Сеянцы с ЗКС</u>		<u>Е</u>
<u>2-3 лет, паспорт на посадочный</u>			

(сеянцы с закрытой корневой системой или с открытой корневой системой, саженцы, возраст (лет), N и дата паспорта на используемый посадочный материал)

3.7. Виды и способы ухода, их кратность:

Осень 2023 г.-однократный, агротехнический (удаление травянистой растительности)

1-й год 2024 г.: двух-кратный, весна ручная оправка растений от завала травой и почвой,

выжимания морозом, осень агротехнический (удаление травянистой растительности)

2-й год 2025г.: двух-кратный, весна ручная оправка растений от завала травой и почвой, выжимания морозом, осень агротехнический (удаление травянистой растительности)

3-й год 2026г.: одно-кратный, весна ручная оправка растений от завала травой и почвой, выжимания морозом

Дополнение лесных культур производится с приживаемостью 25-85% и неравномерным отпадом по площади участка вне зависимости от приживаемости, по итогам инвентаризаций.

4. Противопожарные и защитные мероприятия

4.1. Проведения противопожарных мероприятий

устройство мин. полос шириной 1,4м протяженностью 551м.

(перечень мероприятий, объем работ, ширина и протяженность)

4.2. Уход за противопожарными объектами

2024-2026г. - ежегодное обновление мин. полос протяженностью 551м.

далее по необходимости

4.3. Борьба с вредителями, болезнями леса Не проектируется

(перечень мероприятий, объем работ)

5. Проектируемые показатели оценки качества лесоразведения для

признания работ по лесоразведению законченными

5.1. Намечаемый год отнесения земель, предназначенных для лесоразведения, к землям, на которых расположены леса 2032 год

5.2. Состав 10 Е 5.3. Средняя высота, не менее 0,7м.

5.4. Возраст 10 лет

5.5. Количество деревьев главных (целевых) пород не менее 2,0 тыс. шт./га

5.6. Приживаемость, % 1 год 95, 3 год 90, 5 год 83

5.7. Параметры лесных культур в возрасте 5 лет:

Количество деревьев культивируемых пород, тыс.шт./га, всего 2,0

В том числе по породам 10 Е

Соотношение средних высот деревьев культивируемых пород

и естественно возобновившихся нежелательных пород: 1:1

5.8. Характеристика созданного молодняка при отнесении к земель, предназначенных для лесоразведения, к землям, на которых расположены леса:

Количество деревьев главных (целевых) пород, не менее тыс.шт./га, всего не менее 2,0

В том числе по породам 10 Е

Соотношение средних высот деревьев культивируемых пород и

и естественно возобновившихся нежелательных пород: 1:1

5.8. Намечаемые сроки обследования, годы 2024; 2026; 2028; 2032

К проекту прилагается:

1. План участка.

2. Расчетно-технологическая карта.

Проект составил:

Эксперт дорожного хозяйства Величко Ю.В. *Ю.В. Величко*

должность (Ф.И.О.) (подпись, число, печать)



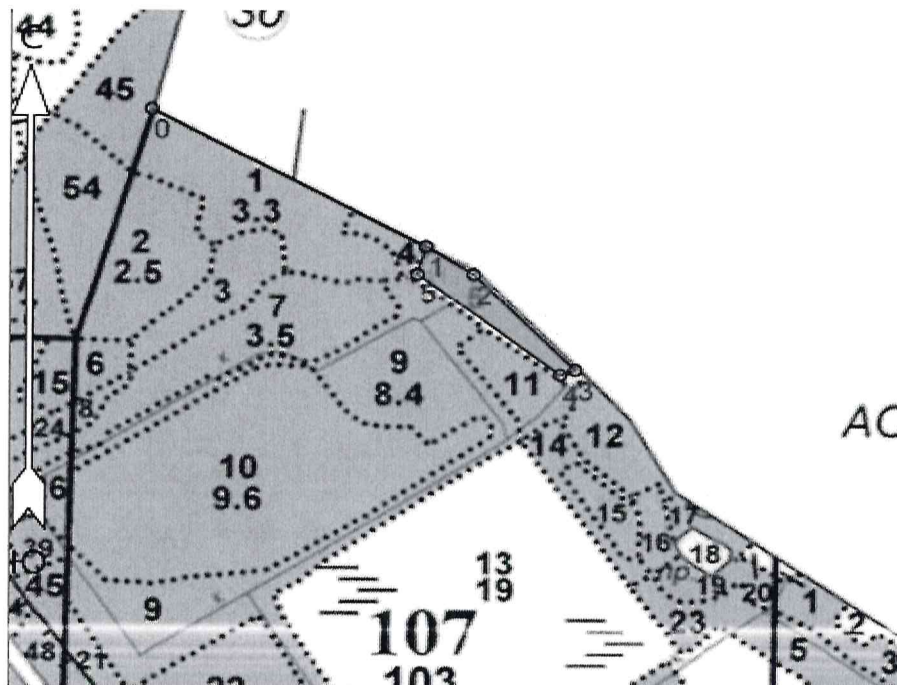
План участка

М 1 : 10000

Лесничество (лесопарк) Волосовское
 Участковое лесничество Бегуницкое
 Урочище (при наличии) -
 Номер(а) лесного квартала 107
 Номер(а) лесотаксационного выдела(выделов) 5
 Масштаб 1:10 000

Площадь общая, га

0,8000



Экспликация участка

Номера точек	Геодезические координаты		Азимуты линий, °	Длина линий, м		
	Геодезическая широта	Геодезическая долгота				
Привязка						
0 - 1	59.56615	29.29943	119°	398		
Объект						
Катег. Земель	Площадь участка, га	Номера точек	Геодезические координаты		Азимуты линий, °	Длина линий, м
			Геодез. широта	Геодез. Долгота		
Защитные	0,8000	1 - 2	59.56443	29.30563	123°	72
		2 - 3	59.56408	29.30670	136°	188
		3 - 4	59.56286	29.30900	249°	20
		4 - 5	59.56280	29.30867	308°	231
		5 - 1	59.56408	29.30544	15°	40

* Геодезические координаты получены при помощи GARMIN GPSMAP 64st. В системе координат WGS 84

Величко Ю.В. 

"21"  2023г

Подпись (расшифровка подписи)

дата

Расчетно-технологическая карта
Технологическая операция

№ П/П	Вид операции	Срок выполнения	Количественные, качественные хар-ки выполняемой работы	Ед.изм.	Объем	Используемые машины, орудия
1	Подготовительные работы	2-3 кв. 2023г.	Вынос в натуру площади лесного участка	Га.	0,8000	Лента, топор, краска, нитемер, бензопила
			Маркировка площади	Га.	0,8000	Лента, топор, краска, нитемер
2	Расчистка участка	2-3 кв. 2023г.	Расчистка площадей от кустарника и мелколесья (густая поросль)	Га.	0,8000	Бензопила, бензокусторез
			Измельчение древесно-кустарниковой растительности	Га.	0,8000	Мульчер
3	Обработка почвы	2-3 кв. 2023г.	Нарезка борозд, полосная	Га.	0,8000	Трактор (Экскаватор) на гусеничном ходу, плуг ПКЛ-70 (или ПЛ-1)
4	Посадка, транспортировка и хранение посадочного материала	2-3 кв. 2023г.	транспортировка, хранение посадочного материала	Тыс.шт.	1,9200	А/М
			Посадка вручную Стандартные Сеянцы с ЗКС, Е	Тыс.шт.	1,9200	Меч колесо
5	Дополнение	по мере необходимости 2024 - 2026 год	транспортировка, хранение посадочного материала	Тыс.шт.	опред. по итогам инвентаризации	А/М
			Посадка вручную Стандартные Сеянцы с ЗКС, Е	Тыс.шт.		Меч колесо
6	Агротехнические уходы по годам	2023 - 2030 год	Осень 2023 г.-однократный, агротехнический (удаление травянистой растительности)	Га.	0,8000	тяпка, бензокусторез
			1-й год 2024 г.: двух-кратный, весна ручная оправка растений от завала травой и почвой,выжимания морозом, осень агротехнический (удаление травянистой растительности)	Га.	0,8000	тяпка, бензокусторез
			2-й год 2025г.: двух-кратный, весна ручная оправка растений от завала травой и почвой,выжимания морозом, осень агротехнический (удаление травянистой растительности)	Га.	0,8000	тяпка, бензокусторез
			3-й год 2026г.: одно-кратный, весна ручная оправка растений от завала травой и почвой,выжимания морозом	Га.	5,0000	тяпка, бензокусторез

7	Лесо-защитные мероприятия	-	Не проектируются	-	-	-
8	Противопожарные мероприятия	2-3 кв. 2023 г.	Устройство противопожарной минерализованной полосы по периметру участка	м. пог.	551 м.	Трактор (Экскаватор) на гусеничном ходу, плуг ПКЛ-70 (или ПЛ-1)
		2024 - 2031 год	2024-2026 г. - ежегодное обновление мин. полос, далее по необходимости	м. пог.	551 м.	

Потребность в посадочном материале всего: 1,920 тыс. шт.

В т.ч. На дополнение : опред. по итогам инвентаризации тыс. шт.