

УТВЕРЖДАЮ:
Первый заместитель председателя
Комитета по природным ресурсам
Ленинградской области
_____ должность
Н.Н. Волков
_____ фамилия, имя и отчество (при наличии)
05.04.2023 _____ дата

Акт
лесопатологического обследования № 018-ПР-68-23/47

лесных насаждений _____ Приозерского _____ (лесничество)
Ленинградской области _____ (субъект Российской Федерации)

Способ лесопатологического обследования:

1. Визуальный

☐

2. Инструментальный

☒

Место проведения

Участковое лесничество	Урочище (дача)	Квартал	Выдел	Площадь выдела, га	Лесопатологи- ческий выдел	Площадь лесопатологи- ческого выдела, га
Сосновское	-	70	17	2,60	17.2	1,20

Лесопатологическое обследование проведено на общей площади _____ 1,20 _____ га.

Кадастровый номер участка: _____ б/н

(для участков, предоставленных в постоянное (бессрочное) пользование, аренду)

Документ о праве пользования :

договор аренды от 16.12.2008 №2-2008-12-180-3, заготовка древесины

(тип документа о праве пользования, дата, номер, вид разрешенного использования лесов)

(раздел включается в акт в случае проведения лесопатологического обследования
инструментальным способом)

Наличие ограничений или особенностей участка, влияющих на назначение COM:
ограничения отсутствуют

2.2. Фактическая таксационная характеристика лесного насаждения соответствует (не соответствует)
таксационному описанию (нужное подчеркнуть).
Причины несоответствия: давность лесоустройства

11

CKC=5

Вид вредителя	Порода	Встречаемость заселенных деревьев, % от запаса породы	Встречаемость отработанных деревьев, % от запаса породы	Степень заселения лесного насаждения (слабая, средняя, сильная)
1	2	3	4	5
Короед-типограф (343)	Е	0	100	-

2.4.2. Повреждено огнем:									
Вид пожара	Порода	Состояние корневых лап		Состояние корневой шейки		Высушивание луба		Обугленность древесины более 1/3 высоты ствола	
		процент поврежденных огнем корней	процент деревьев с данным повреждением	Обугленность древесины корневой шейки по окружности (1/4;2/4;3/4;6 илие3/4)	процент деревьев с данным повреждением	по окружности (1/4;2/4;3/4;6 илие3/4)	процент деревьев с данным повреждением	по окружности ствола (менее1/2;более1/2)	процент деревьев с данным повреждением
1	2	3	4	5	6	7	8	9	10
на обследованных участках не обнаружено									

2.4.3. Поражено болезнями:

Болезнь / возбудитель	Порода	Встречаемость, % от запаса насаждения	Степень поражения лесного насаждения (слабая, средняя, сильная)
1	2	3	4
на обследованных участках не обнаружено			

2.5. Выборке подлежит 100 % деревьев (указывается общий % запаса деревьев, подлежащий рубке, от общего запаса насаждения),
в том числе:

без признаков ослабления - %
(причины назначения) - ;

ослабленных - %
(причины назначения) - ;

сильно ослабленных 0,0 %
(причины назначения) - ;

усыхающих 0,0 %
(причины назначения) - ;

свежего сухостоя	<u>73,5</u>	%
свежего ветровала	<u>0,0</u>	%
свежего бурелома	<u>0,0</u>	%
старого сухостоя	<u>16,3</u>	%
старого ветровала	<u>6,1</u>	%
старого бурелома	<u>4,1</u>	%

2.6. Полнота лесного насаждения после уборки деревьев, подлежащих рубке, составит
0,0

Критическая полнота для данной категории лесных насаждений и преобладающей породы
составляет 0,3

ЗАКЛЮЧЕНИЕ к инструментальному обследованию участка

С целью предотвращения негативных процессов, снижения ущерба от их воздействия, назначено:

Участковое лесничество	Урочище (дача)	Квартал	Выдел	Площадь выдела, га	Лесопатологический выдел	Площадь лесопатологического выдела, га	Вид мероприятия	Площадь мероприятия, га	Породы	Доля выбираемой древесины по запасу, %	Рекомендуемый срок проведения мероприятия
1	2	3	4	5	6	7	8	9	10	11	12
Сосновское	-	70	17	2,6	17.2	1,20	СРС	1,2	E	100,0	2023-2025 год
										100,0	

Ведомость временной пробной площади и абрис лесного участка прилагаются (приложение 2 и 3 к Акту).

РЕКОМЕНДАЦИИ по проведению мероприятий, не относящихся к мероприятиям по предупреждению распространения вредных организмов.

создание лесных культур

Дата проведения ЛПО 01.03.2023

Дата составления документа 23.03.2023

Исполнитель работ по проведению лесопатологического обследования:

Фамилия, имя и отчество (при наличии) Утесинова М.А.

Организация Филиал ФБУ "Рослесозащита" - "Центр защиты леса Ленинградской области"

Должность ведущий инженер отдела ЗЛ и ГЛПМ Подпись

Телефон 8 (812) 552-73-55

Ведомость участков леса с выявленными несоответствиями таксационным описаниям

Субъект Российской Федерации		Ленинградская область		Лесничество		Приозерское	
Участковое лесничество		Сосновское		Урочище (лесная дача)			

Год проведения лесосуровейного	Номер квартала	Номер выдела	Площадь выдела, га	Целевое назначение лесов	Категория защитных лесов	ОЗУ	Источники данных	Номер лесопатологического выдела	Площадь лесопатологического выдела, га	Таксационная характеристика										Заложено пробных площадей	
										состав	попояа	возраст, лет	средняя высота, м	средний диаметр, см	тип леса	полнота	бонитет	запас, куб м/га	количество, шт.	Общая площадь, га	
1	2	3	4	5	6	7	8	9	10	11	12	13	14	15	16	17	18	19	20	21	
2013	70	17	2,6	защитные леса	Целевые леса: запретные полосы лесов, расположенные вдоль водных объектов	нет	ТО	x	x	10E+C	E	100	23	28	ЧС	0,6	3	261			
							Ф	17,2	1,2	10E	E	100	23	28	ЧС	0,6	3	280	2	-	

Условные обозначения:
ТО - таксационные описания
Ф - фактическая характеристика лесного насаждения

Исполнитель работ по проведению лесопатологического обследования:

Фамилия, имя и отчество (при наличии)

Утесникова М.А.

Подпись

Дата составления документа

23.03.2023

Утесникова

ВРЕМЕННАЯ ПРОБНАЯ ПЛОЩАДЬ № 1

1.1 Субъект Российской Федерации Ленинградская область
Лесничество Приозерское Участковое лесничество Сосновское
Урочище (дача) -

Квартал 70 Выдел 17 Площадь выдела 2,60 га.

Лесопатологический выдел 17.2 Площадь лесопатологического выдела 1,20 га.

1.2 Метод перече́та:

сплошной, ленты пере́чета, круговые площадки постоянного радиуса, реласкопические площадки
(нужное подчеркнуть)

Количество лент / площадок 2 шт.

Размеры площадок (длина x ширина / радиус) - м.

Размер временной пробной площади: - га.

1.3 Фактическая таксационная характеристика насаждения:

Состав 10Е возраст 100 лет;

тип леса ЧС полнота 0,6 бонитет 3

запас на га 280 кбм

возобновление отсутствует

1.4 Номер очага вредных организмов -

Тип очага вредных организмов : эпизодический, хронический (нужное подчеркнуть)

Фаза развития очага вредных организмов: начальная, нарастания численности, собственно вспышка, кризис (нужное подчеркнуть)

1.5 Причина ослабления, повреждения насаждения и время:

Короед-типограф (343), Ветровал прошлых лет (821), Бурелом прошлых лет (822).

Состояние насаждения:

погибшее лесное насаждение(насаждение с утраченной устойчивостью).

Средневзвешенная категория состояния насаждения: 5,00

1.6 Назначенные мероприятия:

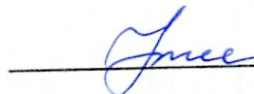
СРС

Исполнитель работ по проведению лесопатологического обследования:

Фамилия, имя и
отчество (при
наличии)

Утесинова М.А.

Подпись



Дата составления документа

23.03.2023

ВЕДОМОСТЬ ПЕРЕЧЕТА ДЕРЕВЬЕВ
(для перчета круговыми реласкопическими площадками)

Порода:	Е		среднезвешенная категория состояния										5											
№ реласкопической площадки	Суммы площадей сечения по категориям состояния, м ²																Количество деревьев по категориям состояния, шт.		Модельные деревья					
	1		2		3		4		5		5 (а,б,в)			5 (г,д,е)										
	Н	З	Н	З	Н	З	Н	З	Н	З	Н	З	О	Н	З	О	куб м	в том числе подлежит рубке, %	Высота, м	Диаметр, см				
1	2	3	4	5	6	7	8	9	10	11	12	13	14	15	16	17	18	19	20	21				
1													19			8	154,45	100	23	28				
2													17			5	125,84	100	23	28				
3																								
4																								
5																								
6																								
7																								
8																								
9																								
10																								
11																								
12																								
13																								
14																								
15																								
16																								
17																								
18																								
19																								
20																								
Среднее (куб м/га)													206,01			74,28	280,29	280,29	-	-				
Итого, % от записа по породе													73,5			26,5	100,0	100,0	-	-				

Причины назначения в рубку деревьев категорий состояния:

- 1 _____ -
- 2 _____ -
- 3 _____ -
- 4 _____ -

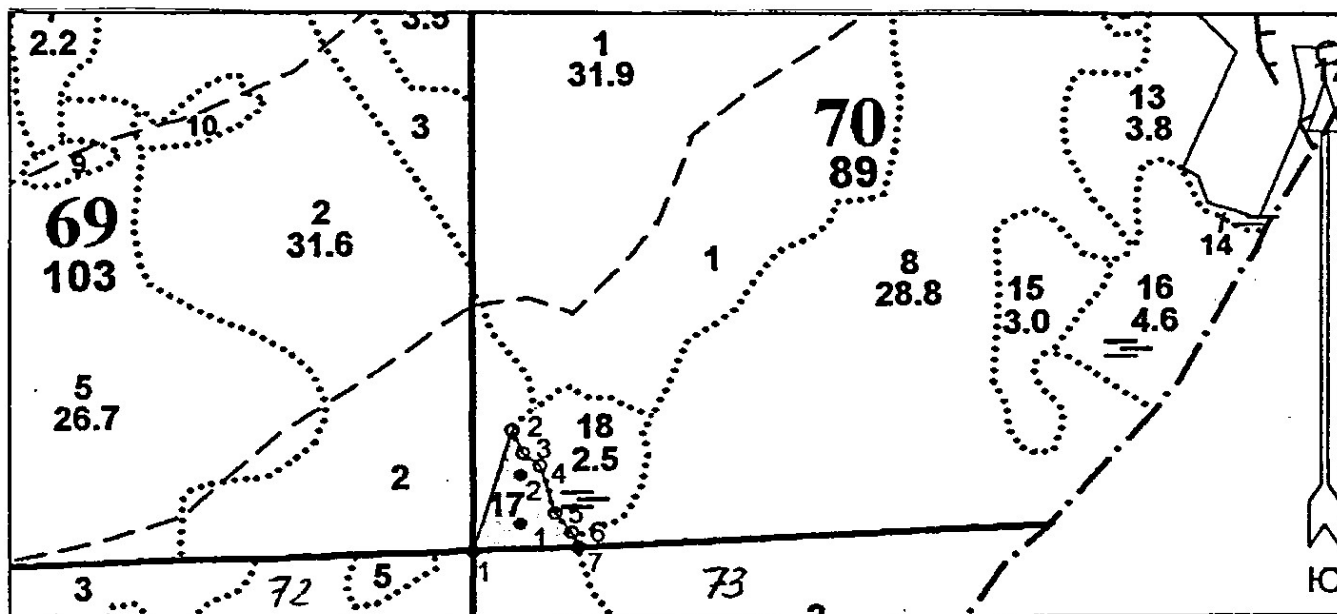
По насаждению	10Е				среднезвешенная категория состояния								5												
№ реласкопической площадки	Суммы площадей сечения по категориям состояния, м ²																	Количество деревьев по категориям состояния, шт.		Модельные деревья					
	1		2		3		4		5		5 (а,б,в)			5 (г,д,е)											
	Н	З	Н	З	Н	З	Н	З	Н	З	Н	З	О	Н	З	О	куб м	в том числе подлежит рубке, %	Высота, м	Диаметр, см					
1	2	3	4	5	6	7	8	9	10	11	12	13	14	15	16	17	18	19	20	21					
1													19			8	154,45	100							
2													17			5	125,84	100							
3																									
4																									
5																									
6																									
7																									
8																									
9																									
10																									
11																									
12																									
13																									
14																									
15																									
16																									
17																									
18																									
19																									
20																									
Среднее (куб м/га)													206,01			74,28	280,29	280,29	-	-					
Итого, % от записа по насаждению													73,5			26,50	100,0	100,0	-	-					

в том числе пораженными вредителями (поражено болезнями, повреждено огнем), О - отработано

Условные обозначения: Н - не заселено (не поражено, не повреждено), З - заселено стволовыми вредителями (поражено болезнями, повреждено огнем), О - отработано вредителями.

Абрис участка леса
Приозерское лесничество
Сосновое участковое лесничество
кв. 70, выд. 17, лп. выд. 17.2, площадь лп. выд. 1,2 га.

Масштаб 1: 10000



Условные обозначения:

— Санитарная рубка сплошная

• - круговые площадки перечета

N квартала	N выдела	N лесопатологического выдела	Размеры ленты (круговой площадки) перечета					Координаты начала, конца и поворотных точек лент перечета/центров круговых площадок перечета	
			N ленты (площадки)	длина, м	ширина, м	радиус, м	площадь, га		
70	17	17.2	1				б/р	60.468144	30.214959
			2					60.468605	30.215050

Пространственное размещение лесопатологических выделов
(включается в Акт при выделении лесопатологических
выделов, для указания пространственного расположения
поврежденных и погибших насаждений)

Номера точек	Координаты		Длина, м
1-2	60.46780802	30.21373241	175
2-3	60.4693088	30.21467884	34
3-4	60.46902602	30.21493019	29
4-5	60.46886772	30.21534402	69
5-6	60.46827869	30.21570947	35
6-7	60.46803677	30.2161202	22
7-1	60.46785721	30.21627789	140

Исполнитель работ по проведению лесопатологического обследования:

Фамилия, имя и отчество (при наличии)

Утесинова М.А.

Подпись



Дата составления документа 23.03.2023