

УТВЕРЖДАЮ:

*Первый заместитель председателя Комитета
по развитию государственного лесного комплекса
комитета по природным ресурсам Ленинградской области*

должность

фамилия, имя и отчество (при наличии)

И. И. Волгуе

02.03.2023

дата

Акт
лесопатологического обследования № 6-12-ДР-2022

лесных насаждений Гатчинского (лесничество)
Ленинградской области (субъект Российской Федерации)

Способ лесопатологического обследования: 1. Визуальный

☐

2. Инструментальный

☒

Место проведения

Участковое лесничество	Урочище (дача)	Квартал	Выдел	Площадь выделов, га	Лесопатологический выдел	Площадь лесопатологического выдела, га
Таицкое		34	26	2,3	26.1	0,3

Лесопатологическое обследование проведено на общей площади 0,3 га.

Кадастровый номер участка: _____ б/н _____
(для участков, предоставленных в постоянное (бессрочное) пользование, аренду)

Документ о праве пользования:

Договор аренды лесного участка от 03.03.2014г. № 14/3-2014-02

ООО «Чашинский лесопункт», заготовка древесины.

(тип документа о праве пользования, дата, номер, вид разрешенного использования лесов)

2. Инструментальное (детальное) обследование лесных насаждений (раздел включается в акт в случае проведения лесопатологического обследования инструментальным способом)

2.1. Лесничество Гатчинское Участковое лесничество Таицкое

Урочище (дача) _____ Квартал 34 Выдел 26 Лесопатологический выдел 26.1

Наличие ограничений или особенностей участка, влияющих на назначение СОМ:

(отметка о наличии ООПТ, ОЗУ, водоохранной зоны, радиоактивного загрязнения лесов, угрозы возникновения очагов вредных организмов или пожарной опасности в лесах).

2.2 Фактическая таксационная характеристика лесного насаждения не соответствует таксационному описанию.

Причины несоответствия: неравномерность таксационных показателей на выделе.

Ведомость насаждений с выявленными несоответствиями таксационным описаниям приведена в приложении 1 к Акту.

2.3. Состояние насаждений устойчивое (средневзвешенная категория состояния $< 1,50$)

☐

с нарушенной устойчивостью (средневзвешенная категория состояния $\geq 1,51 - \leq 4,50$)

☐

с утраченной устойчивостью (средневзвешенная категория состояния $\geq 4,51$)

☒

2.4. Причины ослабления, повреждения, средневзвешенная категория состояния насаждения: СКС – 4,71.

Отработано короедом типографом (код 343); трутовик ложный осиновый (код 358).

2.4.1. Заселено (отработано) стволовыми вредителями:

Вид вредителя	Порода	Встречаемость заселенных деревьев, % от запаса породы	Встречаемость отработанных деревьев, % от запаса породы	Степень заселения лесного насаждения (слабая, средняя, сильная)
1	2	3	4	5
Короед-типограф	Ель	26,6%	60,0%	Средняя

2.4.2. Повреждено огнем:

Вид пожара	Порода	Состояние корневых лап		Состояние корневой шейки		Высушивание луба		Обугленность древесины более 1/3 высоты ствола	
		процент поврежденных огнем корней	процент деревьев с данным повреждением	Обугленность древесины корневой шейки по окружности (1/4; 2/4; 3/4; более 3/4)	процент деревьев с данным повреждением	по окружности (1/4; 2/4; 3/4; более 3/4)	процент деревьев с данным повреждением	по окружности ствола (менее 1/2; более 1/2)	процент деревьев с данным повреждением
1	2	3	4	5	6	7	8	9	10

2.4.3. Поражено болезнями:

Болезнь/возбудитель	Порода	Встречаемость, % от запаса насаждения	Степень поражения лесного насаждения (слабая, средняя, сильная)
1	2	3	4
Трутовик ложный осиновый (код 358)	Осина	1,6%	-

2.5. Выборке подлежит 91,0 % деревьев (указывается общий % запаса деревьев, подлежащий рубке, от общего запаса насаждения),

в том числе:

без признаков ослабления ___% (причины назначения _____);

ослабленных ___% (причины назначения _____);

сильно ослабленных ___% (причины назначения _____);

усыхающих 7,0% (причины назначения: п. 42 Приказа Минприроды России от 09.11.2020г. № 912);

свежего сухостоя 13,9%,

свежего ветровала 0,2%;

свежего бурелома 0,4%;

старого сухостоя 43,2%;

старого ветровала 6,7%;

старого бурелома 19,6%;

2.6. Полнота лесного насаждения после уборки деревьев, подлежащих рубке, составит 0,0

Критическая полнота для данной категории лесных насаждений и преобладающей породы составляет 0,3

ЗАКЛЮЧЕНИЕ к инструментальному обследованию участка.

С целью предотвращения негативных процессов, снижения ущерба от их воздействия, назначено:

Участ- ковое лесни- чество	Уро- чище (дача)	Квартал	Вы- дел	Пло- щадь выде- лов, га	Лесо- пато- логи- че- ский вы- дел	Площадь лесопато- логиче- ского вы- дела, га	Вид меропри- ятия	Пло- щадь меропри- ятия, га	По- роды	Доля выбира- емой древе- сины по запасу, %	Рекомендуе- мый срок проведения меропри- ятия
1	2	3	4	5	6	7	8	9	10	11	12
Таицкое		34	26	2,3	26.1	0,3	ССР	0,3	Е	88,2	2023- 2025гг.
									Б	0,6	
									С	0,6	
									Ос	1,6	
Итого:										91,0	

Ведомость временной пробной площади и абрис участка прилагаются (приложение 2 и 3 к Акту).

РЕКОМЕНДАЦИИ по проведению мероприятий, не относящихся к мероприятиям по предупреждению распространения вредных организмов.

Обеспечение лесовосстановления способами предусмотренными действующими правилами лесовосстановления.

Дата проведения лесопатологического обследования 02.02.2023г.

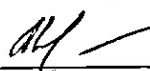
Дата составления документа 14.02.2023г.

Исполнитель работ по проведению лесопатологического обследования:

Фамилия, имя и отчество (при наличии) Морозов Роман Николаевич

Организация Гатчинское лесничество – филиал ЛОГКУ «Ленобллес»

Должность помощник лесничего

Подпись 

Телефон 8921-768-41-32

Ведомость участков леса с выявленными несоответствиями таксационным описаниям
Субъект Российской Федерации Ленинградская область Лесничество Гатчинское Участковое лесничество Таицкое
Урочище (лесная дача)

Год проведения лесосуровейной работы	Номер квартала	Номер выдела	Площадь выдела, га	Целевое назначение лесов	Категория защитных лесов	ОЗУ	Исходники данных	Номер лесоточечного выдела	Площадь лесопатологического участка, га	Таксационная характеристика								Заложено пробных площадей		
										состав	по-рода	воз-раст, лет	средняя высота, м	сред-ний диаметр, см	тип леса	пол-нота	бони-тет	запас, куб. м/га	количе-ство, шт.	Общая пло-щадь, га
1	2	3	4	5	6	7	8	9	10	11	12	13	14	15	16	17	18	19	20	21
					Целевые леса: Противопожарные лес	-	ТО	X	x	7E2E1B	Ель	85	25	28	KC C2	0,6	1	300		
2020	34	26	2,3		Защитные леса	-	Ф	26.1	0,3	10E+B+Oc+ C	Ель	110	25	28	KC C2	0,5	2	259	1	0,3

Условные обозначения:

ТО - таксационные описания.

Ф - фактическая характеристика лесного насаждения.

Исполнитель работ по проведению лесопатологического обследования:

Фамилия, имя и отчество (при наличии) Морозов Р. Н.

Подпись 

Участковое лесничество Таицкое Урочище (лесная дача)

[illegible]

Условные обозначения:

Н - деревья не подлежат рубке: Р - деревья подлежат рубке.

Исследователь работ по проведению лесопатологического обследования:

Исполнитель работы по проведению исследования
Фамилия имя и отчество (при наличии) Морозов Р. Н. Подпись

Дата составления документа 14.02.2023г.

ВРЕМЕННАЯ ПРОБНАЯ ПЛОЩАДЬ N 1

1.1. Субъект Российской Федерации Ленинградская область

1.2. Лесничество Гатчинское

Участковое лесничество Таицкое

Урочище (дача) _____

Квартал 34 Выдел 26 Площадь 2,3 га.

Лесопатологический выдел 26.1 Площадь лесопатологического выдела 0,3 га.

1.2. Метод перече́та:

сплошной, ленты пере́чета, круговые площадки постоянного радиуса,
реласкопические площадки (нужное подчеркнуть).

Количество лент/площадок - шт. Размеры площадок (длина x ширина/радиус) - м.

Размер временной пробной площади: 0,3 га.

1.3. Фактическая таксационная характеристика насаждения:

Состав 10Е+Б+Ос+С возраст 110 лет; тип леса КС С2 полнота 0,5

бонитет 2 запас на га 259 кубм

возобновление _____

1.4. Номер очага вредных организмов _____

Тип очага вредных организмов: эпизодический, хронический (нужное подчеркнуть).

Фаза развития очага вредных организмов: начальная, нарастания численности, собственно вспышка, кризис (нужное подчеркнуть).

1.5. Причина ослабления, повреждения насаждения и время:

Повреждение (заселение или отработано) короедом типографом ели (код 343); трутовик ложный осиновый (код 358).

Состояние насаждения:

Средневзвешенная категория состояния насаждения: 4,71.

Класс биологической устойчивости: погибшее лесное насаждение с утраченной устойчивостью.

1.6. Назначенные мероприятия:

Сплошная санитарная рубка

Исполнитель работ по проведению лесопатологического обследования:

Фамилия, имя и отчество (при наличии) Морозов Роман Николаевич

Подпись _____

Дата составления документа 14.02.2023г.

ВЕДОМОСТЬ ПЕРЕЧЕТА ДЕРЕВЬЕВ

(для сплошного, ленточного и перечета на круговых площадках постоянного радиуса)

Порода: БЕРЕЗА средневзвешенная категория состояния 3,00

Ступени тол- щины, см	Количество деревьев по категориям состояния, шт.																Всего	
	1		2		3		4		5		5 (а, б, в)			5 (г, д, е)				
	Н	З	Н	З	Н	З	Н	З	Н	З	Н	З	О	Н	З	О	шт./ м³	в том числе под- лежит рубке, %
1	2	3	4	5	6	7	8	9	10	11	12	13	14	15	16	17	18	19
8																		
12					1												1/0,1	0,0
16																		
20			2			1									1		4/1,36	6,9
24					1												1/0,52	0,0
28			2		1							1					4/2,92	14,9
32																		
36																		
40																		
44																		
Итого, шт.			4		3	1						1			1		10	2
Итого, куб. м			2,14		1,34	0,34						0,73			0,34		4,70	1,07
Итого, % от за- паса по породе			43,7		27,6	6,9						14,9			6,9		100	21,8

Причины назначения в рубку деревьев категорий состояния:

- 1 _____
- 2 _____
- 3 _____
- 4 _____

ВЕДОМОСТЬ ПЕРЕЧЕТА ДЕРЕВЬЕВ

(для сплошного, ленточного и перечета на круговых площадках постоянного радиуса)

Порода: ЕЛЬ средневзвешенная категория состояния 4,80

Ступени тол- щины, см	Количество деревьев по категориям состояния, шт.																Всего	
	1		2		3		4		5		5 (а, б, в)			5 (г, д, е)				
	Н	З	Н	З	Н	З	Н	З	Н	З	Н	З	О	Н	З	О	шт./ м³	в том числе подлежит рубке, %
	2	3	4	5	6	7	8	9	10	11	12	13	14	15	16	17		
1	2	3	4	5	6	7	8	9	10	11	12	13	14	15	16	17	18	19
8																		
12			3		4	3	2									3	15/1,51	0,3
16			2		1		3	1								2	9/1,89	0,8
20					1		2	1			1						5/1,8	0,9
24								2						2		3	7/3,78	2,4
28								2							2	1	5/3,95	2,5
32					1	2		1							2	2	8/8,48	3,3
36															3		3/4,11	2,6
40			1		2									1	2	1	7/12,18	4,4
44													2		2	4	8/16,96	10,7
48													2	1	2	7	12/30,48	19,2
52								1					2	2	4	3	12/36,12	22,7
56													1			4	5/17,6	11,1
60																4	4/15,72	9,9
64													1				1/4,54	2,9
68																		
72																		
Итого, шт.			6		9	5	7	8			1		8	6	17	34	101	81
Итого, куб. м			2,46		5,51	2,42	1,55	7,30			0,36		23,40	11,38	32,65	72,08	159,13	148,73
Итого, % от запаса по породе			1,5		3,5	1,5	1,0	4,6			0,2		14,7	7,2	20,5	45,3	100	93,5

Причины назначения в рубку деревьев категорий состояния:

1 _____

2 _____

3 _____

4 П. 42 Приказа Минприроды России от 09.11.2020г. № 912.

ВЕДОМОСТЬ ПЕРЕЧЕТА ДЕРЕВЬЕВ

(для сплошного, ленточного и перечета на круговых площадках постоянного радиуса)

Порода: Сосна средневзвешенная категория состояния 3,50

Ступени тол- щины, см	Количество деревьев по категориям состояния, шт.																Всего	
	1		2		3		4		5		5 (а, б, в)			5 (г, д, е)				
	Н	З	Н	З	Н	З	Н	З	Н	З	Н	З	О	Н	З	О	шт./ м³	в том числе подлежит рубке, %
1	2	3	4	5	6	7	8	9	10	11	12	13	14	15	16	17	18	19
8																		
12																		
16																		
20																		
24																		
28																		
32					1			1									2/1,96	50,0
36																		
40																		
44																		
Итого, шт.					1			1									2	1
Итого, куб. м					0,98			0,98									1,96	0,98
Итого, % от за- паса по породе					50			50									100	50

Причины назначения в рубку деревьев категорий состояния:

- 1 _____
- 2 _____
- 3 _____
- 4 П. 42 Приказа Минприроды России от 09.11.2020г. № 912.

ВЕДОМОСТЬ ПЕРЕЧЕТА ДЕРЕВЬЕВ

(для сплошного, ленточного и перечета на круговых площадках постоянного радиуса)

Порода: Осина средневзвешенная категория состояния 4,27

Ступени тол- щины, см	Количество деревьев по категориям состояния, шт.																Всего	
	1		2		3		4		5		5 (а, б, в)			5 (г, д, е)				
	Н	З	Н	З	Н	З	Н	З	Н	З	Н	З	О	Н	З	О	шт./ м³	в том числе подлежит рубке, %
1	2	3	4	5	6	7	8	9	10	11	12	13	14	15	16	17	18	19
8																		
12																		
16																		
20																		
24																		
28																1	1/0,73	27,4
32																		
36																		
40																		
44								1									1/1,93	72,6
Итого, шт.								1								1	2	2
Итого, куб. м								1,93								0,73	2,66	2,66
Итого, % от за- паса по породе								72,6								27,4	100	100

Причины назначения в рубку деревьев категорий состояния:

1. _____

2. _____

3. _____

4. П. 42 Приказа Минприроды России от 09.11.2020г. № 912.

ВЕДОМОСТЬ ПЕРЕЧЕТА ДЕРЕВЬЕВ

(для сплошного, ленточного и перечета на круговых площадках постоянного радиуса)

По насаждению: 10Е+Б+Ос+С средневзвешенная категория состояния 4,71

Ступени толщины, см	Количество деревьев по категориям состояния, шт.																Всего	
	1		2		3		4		5		5 (а, б, в)			5 (г, д, е)				
	Н	З	Н	З	Н	З	Н	З	Н	З	Н	З	О	Н	З	О	шт./м³	в том числе подлежит рубке, %
1	2	3	4	5	6	7	8	9	10	11	12	13	14	15	16	17	18	19
8																		
12			3		5	3	2									3	16/1,61	0,3
16			2		1		3	1								2	9/1,89	0,7
20			2		1	1	2	1			1				1		9/3,16	1,1
24					1			2						2		3	8/4,3	2,2
28			2		1			2				1			2	2	10/7,6	3,2
32					2	2		2							2	2	10/10,44	3,7
36															3		3/4,11	2,4
40			1		2									1	2	1	7/12,18	4,1
44								1					2		2	4	9/18,89	11,2
48													2	1	2	7	12/30,48	18,1
52								1					2	2	4	3	12/36,12	21,4
56													1			4	5/17,6	10,4
60																4	4/15,72	9,3
64													1				1/4,54	2,7
68																	0/0	0,0
72																	0/0	0,0
Итого, шт.			10		13	6	7	10			1	1	8	6	18	35	115	86
Итого, куб. м			4,60		7,85	2,76	1,55	10,21			0,36	0,73	23,40	11,38	32,99	72,81	168,64	153,44
Итого, % от запаса по породе			2,7		4,7	1,6	0,9	6,1			0,2	0,4	13,9	6,7	19,6	43,2	100	91,0

Условные обозначения:

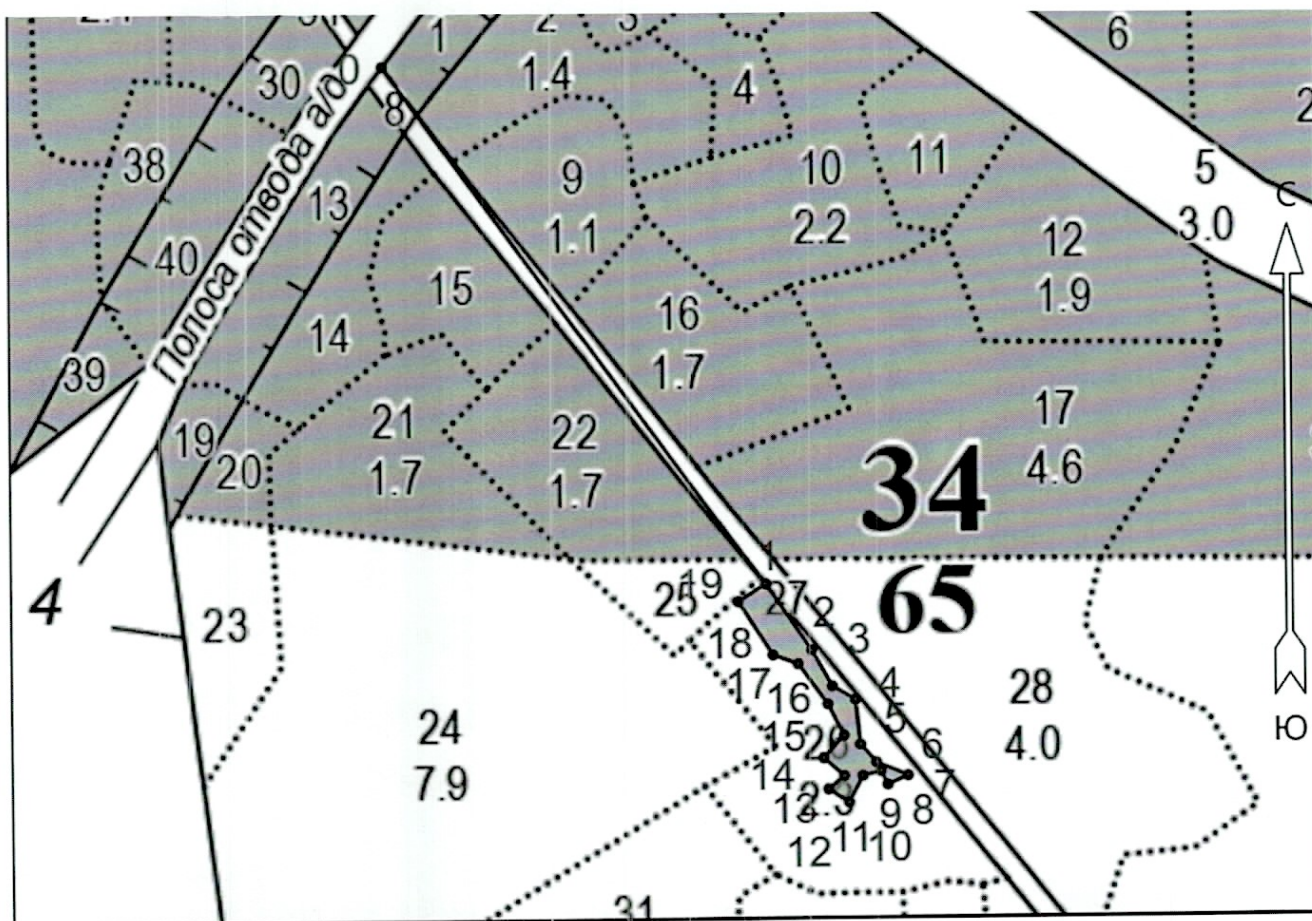
Н - не заселено (не поражено, не повреждено),

З - заселено стволовыми вредителями (поражено болезнями, повреждено огнем),

О - отработано вредителями.

Абрис участка леса

Гатчинское лесничество, Таицкое участковое лесничество
Квартал 34 выдел 26, лесопатологический выдел 26.1, площадь лесоп. выдела 0,3 га
Масштаб 1: 5000



Условные обозначения:

Сплошная санитарная рубка -



N квартала	N выдела	N лесопато логическ ого выдела	Размеры ленты (круговой площадки) перече́та					Координаты начала, конца и поворотных точек лент перече́та/центров круговых площадок перече́та	
			N ленты (площадки)	длина, м	ширина, м	радиус, м	площа дь, га		
34	26	26.1					0,3		

Пространственное размещение лесопатологических выделов
(включается в Акт при выделении лесопатологических выделов, для указания пространственного расположения поврежденных и погибших насаждений)

Номера точек	Координаты		Длина, м
0	59° 37' 21.0"	29° 54' 26.5"	444.5
1	59° 37' 09.4"	29° 54' 43.2"	54.5
2	59° 37' 07.9"	29° 54' 45.2"	27.5
3	59° 37' 07.1"	29° 54' 46.1"	19.5
4	59° 37' 06.8"	29° 54' 47.1"	31.0
5	59° 37' 05.8"	29° 54' 47.3"	15.0
6	59° 37' 05.4"	29° 54' 48.0"	25.0
7	59° 37' 05.1"	29° 54' 49.4"	15.0
8	59° 37' 04.9"	29° 54' 48.5"	10.0
9	59° 37' 05.2"	29° 54' 48.2"	13.0
10	59° 37' 05.1"	29° 54' 47.4"	21.0
11	59° 37' 04.5"	29° 54' 46.8"	15.5
12	59° 37' 04.8"	29° 54' 45.9"	15.5
13	59° 37' 05.1"	29° 54' 46.6"	18.0
14	59° 37' 05.5"	29° 54' 45.7"	22.5
15	59° 37' 06.0"	29° 54' 46.6"	23.0
16	59° 37' 06.7"	29° 54' 45.9"	36.5
17	59° 37' 07.6"	29° 54' 44.6"	18.0
18	59° 37' 07.8"	29° 54' 43.5"	42.5
19	59° 37' 09.0"	29° 54' 42.0"	21.5

Исполнитель работ по проведению лесопатологического обследования:

Фамилия, имя
и отчество (при наличии) Морозов Р. Н. Подпись 

Дата составления документа 14.02.2023г.

Приложение 4
к акту лесопатологического обследования
утвержденного Приказом
Минприроды России
от 09.11.2020 № 910



59.61932, 29.91202, 142.6м
02/02/2023, 16:19:23

Приложение 4
к акту лесопатологического обследования
утвержденного Приказом
Минприроды России
от 09.11.2020 № 910



59,61937, 29,91238, 131,1м
02/02/2023 16:07:40