

Критерии оценки состояния созданных объектов лесоразведения для признания работ по лесоразведению выполненными:

Возраст лесомелиоративных насаждений, лет: не менее 3

Средняя высота деревьев, м: не менее 0.7

Показатель сомкнутости крон: не менее 0.5

Количество жизнеспособных деревьев и кустарников на единице площади, тыс. шт./га: не менее 2

Другие обусловленные спецификой вида создаваемых насаждений:

Проектируемый объем работ по лесоразведению:

Площадь лесоразведения, га: 4,4

Количество жизнеспособных растений основных лесных древесных пород, тыс. шт./га: 2,2

Количество жизнеспособных растений основных лесных древесных пород на всей площади, тыс. шт.: 9,68

Виды работ по формированию жизнеспособных растений основных лесных древесных пород в проектируемом количестве: Вынос в натуру лесного участка, полосная расчистка ручным способом от древесно-кустарниковой растительности, измельчение порубочных остатков с оставлением основных ценных лесобразующих пород естественного происхождения - Е, С, Б

Обработка почвы механизированным способом Бороздами через 6м, на глубину до 30см, прямолинейными или с плавным искривлением Трактором ТДТ-55 с плугом ПЛ-1

Метод и способ лесоразведения: ручная посадка под «меч Колесова»

Виды и способы их кратность:

При Весенней посадке:

Осень, соответствующая году посадки Осень-однократный, ручная оправка растений от завала травой и почвой, выжимания морозом, осень агротехнический (удаление травянистой растительности)

1й год, следующий за годом посадки: двух-кратный, Весна-ручная оправка растений от завала травой и почвой, выжимания морозом, Осень агротехнический (удаление травянистой растительности)

2й год, следующий за годом посадки: двух-кратный, Весна-ручная оправка растений от завала травой и почвой, выжимания морозом, Осень агротехнический (удаление травянистой растительности)

3й год, следующий за годом посадки: Весна-одно-кратный, ручная оправка растений от завала травой и почвой, выжимания морозом

Дополнение лесных культур производится с приживаемостью 25-85% и неравномерным отпадом по площади участка вне зависимости от приживаемости, по итогам инвентаризаций.

Проведения противопожарных мероприятий:

устройство мин. полос шириной 1,4м по периметру участка

Уход за противопожарными объектами:

Первые 3 года – ежегодное обновление мин. полос по периметру участка.

Исполнитель(и):

Генеральный директор ООО "Престиж"

Должность (При наличии)

ЭЛЕКТРОННОЙ ПОДПИСЬЮ

Сертификат: 01 9A 38 D5 00 16 AF 79 95 4A D2 42 05 8B 64 86 F2
Владелец: Трофимов Сергей Алексеевич, ООО "ПРЕСТИЖ",
Действителен: с 20.09.2022 по 20.12.2023

Подпись

Трофимов Сергей Алексеевич

(Фамилия, имя, отчество - последнее при наличии)

04.02.2023

Число, месяц, год

АКТ
ОБСЛЕДОВАНИЯ УЧАСТКА ПРИ ВЫБОРЕ СПОСОБА И ТЕХНОЛОГИИ
ЛЕСОРАЗВЕДЕНИЯ

Характеристика местоположения лесного участка

1. Лесничество	_____	_____
2. Участковое лесничество	_____	_____
3. Номер квартала	_____	_____
4. Номер выдела	_____	_____

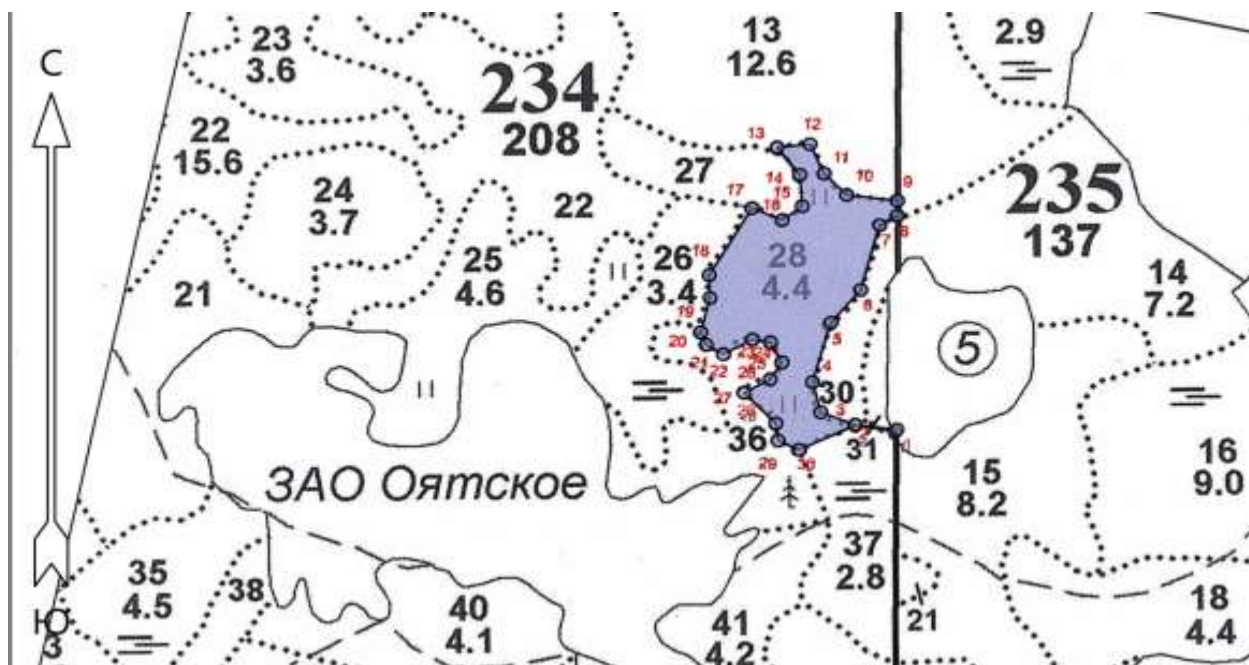
5. Арендатор, реквизиты док-та, номер декларации: ООО "Русхимальянс" Для проведения компенсационного лесовосстановления земель, вырубленных в соответствии с Лесной декларацией №1-2021 от 24.05.2021 и Договором аренды лесного участка №1676/ДС-2021-04 от 23.04.2021г.

6. Площадь участка, с точностью до 0,0000 га	_____	_____
7. Категория площади лесоразведения	_____	_____
8. Условия для работы техники	_____	_____
8.1. Захламленность	_____	_____
8.2. Доступность для работы техники	_____	_____
9. Характеристика природно-климатических и лесорастительных условий участка	_____	_____
9.1. Лесорастительная зона	_____	_____
9.2. Лесной район	_____	_____
9.3. Целевое назначение лесов	_____	_____
9.4. Рельеф	_____	_____
9.5. Почва	_____	_____
9.6. Тип леса (тип лесорастительных условий)	_____	_____
9.7. Степень задернения почвы	_____	_____
9.8. Количество пней на участке	_____	_____
10. Наличие подроста/ естественного возобновления	_____	_____
10.1. Средняя высота	_____	_____ м.
10.2. Средний возраст	_____	_____ лет
10.3. Распределение по площади	_____	_____
11. Характеристика санитарного состояния:	_____	_____
12. Способ лесоразведения	_____	_____
12.1. Главная (целевая) порода:	_____	_____
12.2. Срок лесоразведения	_____	_____
12.3. Густота посадки, тыс. шт/га	_____	_____
13. Необходимость проведения предварительных и сопутствующих мероприятий:	_____	_____
13.1. Расчистка, осушение и пр.	_____	_____
13.2. Санитарные	_____	_____
13.3. Противопожарные	_____	_____
13.4. Иные мероприятия	_____	_____
Обследование проведено:	_____	_____
Представитель лесопользователя:	_____	_____
Генеральный директор ООО "Престиж" Трофимов С.А.	_____	_____ 18.10.2022
должность (Ф.И.О.) (подпись, число)	_____	_____
Представитель лесничества:	_____	_____
Лесничий Тервенического участкового л-ва В.А. Макаров	_____	_____
должность (Ф.И.О.) (подпись, число)	_____	_____

План участка для проведения компенсационного лесовосстановления

ООО "Русхимальянс" Для проведения компенсационного лесовосстановления земель, вырубленных в соответствии с Лесной декларацией №1-2021 от 24.05.2021 и Договором аренды лесного участка №1676/ДС-2021-04 от 23.04.2021г.

Лесничество (лесопарк) Лодейнопольское
 Участковое лесничество Тервеническое
 Урочище (при наличии) -
 Номер(а) лесного квартала 234
 Номер(а) лесотаксационного выдела(выделов) 28
 Масштаб 1:10 000



Экспликация участка

Номера точек	Широта	Долгота	Азимуты	Длина		
Привязка						
1 - 2	60.16567	34.07411	277°.00'	52		
Объект						
Катег. Земель	Площадь участка, га	Номера точек	Геодезические координаты		Азимуты линий, °	Длина линий, м
			Широта	Долгота		
Эксплуатационные	4,4000	2 - 3	60.16572	34.07318	291°.30'	45
		3 - 4	60.16587	34.07242	346°.00'	42
		4 - 5	60.16623	34.07224	16°.00'	82
		5 - 6	60.16694	34.07265	40°.30'	57
		6 - 7	60.16733	34.07331	15°.00'	89
		7 - 8	60.16810	34.07373	59°.00'	25
		8 - 9	60.16821	34.07413	0°.00'	20
		9 - 10	60.16839	34.07413	277°.00'	63
		10 - 11	60.16846	34.07299	316°.00'	40
		11 - 12	60.16871	34.07250	335°.30'	42
		12 - 13	60.16906	34.07218	265°.00'	41

Эксплуатационные	4,4000	13 - 14	60.16903	34.07145	142°.30'	46
		14 - 15	60.16870	34.07196	177°.00'	41
		15 - 16	60.16833	34.07200	233°.00'	30
		16 - 17	60.16816	34.07157	291°.30'	41
		17 - 18	60.16830	34.07088	210°.30'	102
		18 - 19	60.16751	34.06994	178°.30'	31
		19 - 20	60.16723	34.06995	194°.00'	47
		20 - 21	60.16682	34.06975	158°.00'	18
		21 - 22	60.16668	34.06987	121°.00'	24
		22 - 23	60.16656	34.07025	62°.30'	41
		23 - 24	60.16673	34.07090	97°.30'	22
		24 - 25	60.16671	34.07130	152°.00'	31
		25 - 26	60.16647	34.07156	213°.00'	27
		26 - 27	60.16627	34.07130	240°.00'	37
		27 - 28	60.16610	34.07072	135°.30'	56
		28 - 29	60.16574	34.07142	173°.00'	23
		29 - 30	60.16553	34.07147	114°.30'	29
		30 - 2	60.16542	34.07195	64°.00'	76

* Геодезические координаты получены при помощи GARMIN GPSMAP 64st. В системе координат WGS 84