

**Проект лесоразведения
на лесном участке № 76 / 2 023 год**

Субъект Российской Федерации: Ленинградская область
Лесной район: Балтийско-Белозерский таежный район

Характеристика местоположения участка:

Лесничество: Лодейнопольское

Участковое лесничество: Ребовское

Урочище:

№ квартала: 167 № выдела: 83

Кадастровый № земельного участка:

Категория площади лесоразведения (пески, овражно-балочные системы, рекультивируемые земли, осушенные болота, земли после сельскохозяйственного пользования, иные): Эксплуатационные, Сенокос

Площадь участка, га: 0,4

(Материалы обследования участка при выборе способа лесоразведения, План участка, масштаб 1:10 000 прилагаются к Проекту)

Характеристика лесорастительных условий участка:

Рельеф участка (уклон): Равнинный

Гидрологические условия (увлажнение): Высокий уровень грунтовых вод

Почва: Влажные грубогумусные и торфянисто-грубогумусные, песчаные, супесчаные и суглинистые

Пригодность участка для работы техники: пригоден после расчистки территории

(пригоден без предварительных мероприятий, требуется проведение специальных мероприятий: террасирование, мелиорация, рекультивация)

Заселенность почвы вредными организмами: в связи с отсутствием признаков заселения обследование не проводилось

Обоснование проектируемой технологии лесоразведения: Правила лесовосстановления и лесоразведения (пост. Пр-ва РФ от 18.05.2022г. №897), Приказ Мин. Природы от 29.12.2021г. № 1024 «Об утверждении правил лесовосстановления», Лесохозяйственный регламент лесничества, Акт обследования участка

Основные лесные древесные породы: Ель, Сосна, Береза

породного состава создаваемых насаждений, с учетом особенностей производства работ на различных категориях земель: Отсутствуют

Обоснование проектируемого метода создания лесных насаждений: Лесохозяйственный регламент лесничества, Правила лесовосстановления, Технические условия месторождения

Сроки, этапы выполнения работ по лесоразведению: При весенней посадке 2023года

I этап 1-2квартал 2023 года – Подготовка лесного участка:

вынос в натуру лесного участка; полосная расчистка участка от древесно-кустарниковой растительности, с оставлением жизнеспособных деревьев хозяйственно-ценных пород Е,С,Б; Подготовка почвы механизированным и(или) комбинированным способом;

II этап 2-3квартал 2023 года – Посадка лесных культур;

III этап 3-4 квартал 2023 года – Уход за ЛК

IV этап 2-4 квартал 2024 года – Уход за ЛК, противопожарные мероприятия, дополнение ЛК (в случае необходимости)

V этап 2-4 квартал 2025 года – Уход за ЛК, противопожарные мероприятия, дополнение ЛК (в случае необходимости)

VI этап 2-3 квартал 2026 года – Уход за ЛК, противопожарные мероприятия, дополнение ЛК (в случае необходимости)

Требования к используемому для лесоразведения посадочному (посевному) материалу:

Порода : Ель обыкновенная

Вид посадочного материала: Сеянцы/саженцы с закрытой корневой системой

(сеянцы, саженцы - ОКС, ЗКС, селекционная категория происхождения семян, лесосеменной район)

Возраст, лет: 1

Высота, см: 12

Диаметр корневой шейки, мм: 2

Характеристика посевного материала:

Критерии оценки состояния созданных объектов лесоразведения для признания работ по лесоразведению выполненными:

Возраст лесомелиоративных насаждений, лет: не менее 3

Средняя высота деревьев, м: не менее 0.7

Показатель сомкнутости крон: не менее 0.5

Количество жизнеспособных деревьев и кустарников на единице площади, тыс. шт./га: не менее 2

Другие обусловленные спецификой вида создаваемых насаждений:

Проектируемый объем работ по лесоразведению:

Площадь лесоразведения, га: 0,4

Количество жизнеспособных растений основных лесных древесных пород, тыс. шт./га: 2,2

Количество жизнеспособных растений основных лесных древесных пород на всей площади, тыс. шт.: 0,88

Виды работ по формированию жизнеспособных растений основных лесных древесных пород в проектируемом количестве: Вынос в натуру лесного участка, полосная расчистка ручным способом от древесно-кустарниковой растительности, измельчение порубочных остатков с оставлением основных ценных лесобразующих пород естественного происхождения - Е, С, Б

Обработка почвы механизированным способом Бороздами через 6м, на глубину до 30см, прямолинейными или с плавным искривлением Трактором ТДТ-55 с плугом ПЛ-1

Метод и способ лесоразведения: ручная посадка под «меч Колесова»

Виды и способы их кратность:

При Весенней посадке:

Осень, соответствующая году посадки Осень-однократный, ручная оправка растений от завала травой и почвой, выжимания морозом, осень агротехнический (удаление травянистой растительности)

1й год, следующий за годом посадки: двух-кратный, Весна-ручная оправка растений от завала травой и почвой, выжимания морозом, Осень агротехнический (удаление травянистой растительности)

2й год, следующий за годом посадки: двух-кратный, Весна-ручная оправка растений от завала травой и почвой, выжимания морозом, Осень агротехнический (удаление травянистой растительности)

3й год, следующий за годом посадки: Весна-одно-кратный, ручная оправка растений от завала травой и почвой, выжимания морозом

Дополнение лесных культур производится с приживаемостью 25-85% и неравномерным отпадом по площади участка вне зависимости от приживаемости, по итогам инвентаризаций.

Проведения противопожарных мероприятий:

устройство мин. полос шириной 1,4м по периметру участка

Уход за противопожарными объектами:

Первые 3 года – ежегодное обновление мин. полос по периметру участка.

Исполнитель(и):

Генеральный директор ООО "Престиж"

Должность (При наличии)

ЭЛЕКТРОННОЙ ПОДПИСЬЮ

Сертификат: 01 9A 38 D5 00 16 AF 79 95 4A D2 42 05 8B 64 86 F2
Владелец: Трофимов Сергей Алексеевич, ООО "ПРЕСТИЖ",
Действителен: с 20.09.2022 по 20.12.2023

Подпись

Трофимов Сергей Алексеевич

(Фамилия, имя, отчество - последнее при наличии)

04.02.2023

Число, месяц, год

**АКТ
ОБСЛЕДОВАНИЯ УЧАСТКА ПРИ ВЫБОРЕ СПОСОБА И ТЕХНОЛОГИИ
ЛЕСОРАЗВЕДЕНИЯ**

Характеристика местоположения лесного участка

1. Лесничество	_____	_____
2. Участковое лесничество	_____	_____
3. Номер квартала	_____	_____
4. Номер выдела	_____	_____

5. Арендатор, реквизиты док-та, номер декларации: ООО "Русхимальянс" Для проведения компенсационного лесовосстановления земель, вырубленных в соответствии с Лесной декларацией №1-2021 от 24.05.2021 и Договором аренды лесного участка №1676/ДС-2021-04 от 23.04.2021г.

6. Площадь участка, с точностью до 0,0000 га	_____	_____
7. Категория площади лесоразведения	_____	_____
8. Условия для работы техники	_____	_____
8.1. Захламленность	_____	_____
8.2. Доступность для работы техники	_____	_____
9. Характеристика природно-климатических и лесорастительных условий участка	_____	_____
9.1. Лесорастительная зона	_____	_____
9.2. Лесной район	_____	_____
9.3. Целевое назначение лесов	_____	_____
9.4. Рельеф	_____	_____
9.5. Почва	_____	_____
9.6. Тип леса (тип лесорастительных условий)	_____	_____
9.7. Степень задернения почвы	_____	_____
9.8. Количество пней на участке	_____	_____
10. Наличие подроста/ естественного возобновления	_____	_____
10.1. Средняя высота	_____	_____ м.
10.2. Средний возраст	_____	_____ лет
10.3. Распределение по площади	_____	_____
11. Характеристика санитарного состояния:	_____	_____
12. Способ лесоразведения	_____	_____
12.1. Главная (целевая) порода:	_____	_____
12.2. Срок лесоразведения	_____	_____
12.3. Густота посадки, тыс. шт/га	_____	_____
13. Необходимость проведения предварительных и сопутствующих мероприятий:	_____	_____
13.1. Расчистка, осушение и пр.	_____	_____
13.2. Санитарные	_____	_____
13.3. Противопожарные	_____	_____
13.4. Иные мероприятия	_____	_____

Обследование проведено:

Представитель лесопользователя:

Генеральный директор ООО "Престиж" Трофимов С.А. _____ 18.10.2022
должность (Ф.И.О.) (подпись, число)

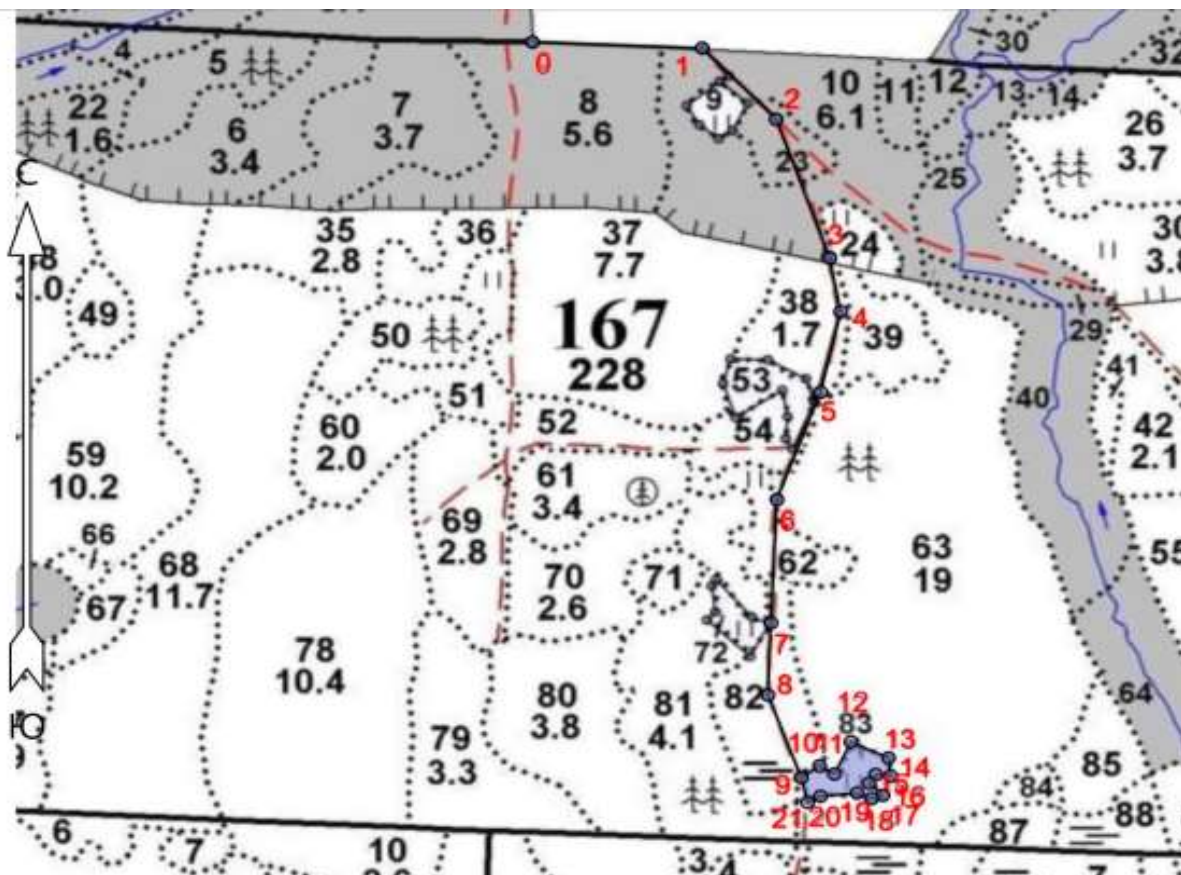
Представитель лесничества: _____
Согласовано

Лесничий Ребовского участкового л-ва А.А. Кабанов _____
должность (Ф.И.О.) (подпись, число)

План участка для проведения компенсационного лесовосстановления

ООО "Русхимальянс" Для проведения компенсационного лесовосстановления земель, вырубленных в соответствии с Лесной декларацией №1-2021 от 24.05.2021 и Договором аренды лесного участка №1676/ДС-2021-04 от 23.04.2021г.

Лесничество (лесопарк) Лодейнопольское
 Участковое лесничество Ребовское
 Урочище (при наличии) -
 Номер(а) лесного квартала 167
 Номер(а) лесотаксационного выдела(выделов) 83
 Масштаб 1:10 000



Экспликация участка

Номера точек	Широта	Долгота	Азимуты	Длина
Привязка				
0 - 1	60.20637	34.35548	92°.00'	209
1 - 2	60.20630	34.35925	136°.30'	132
2 - 3	60.20544	34.36089	160°.30'	197
3 - 4	60.20378	34.36209	169°.30'	73
4 - 5	60.20313	34.36233	193°.00'	110
5 - 6	60.20216	34.36188	200°.30'	153
6 - 7	60.20087	34.36091	182°.30'	165
7 - 8	60.19939	34.36078	182°.00'	96
8 - 9	60.19853	34.36071	159°.30'	118

Объект						
Катег. Земель	Площадь участка, га	Номера точек	Геодезические координаты		Азимуты линий, °	Длина линий, м
			Широта	Долгота		
Эксплуатационные	0,4000	9 - 10	60.19753	34.36145	55°.30'	27
		10 - 11	60.19767	34.36186	120°.30'	21
		11 - 12	60.19758	34.36219	25°.00'	48
		12 - 13	60.19796	34.36256	115°.00'	51
		13 - 14	60.19777	34.36339	174°.00'	24
		14 - 15	60.19755	34.36344	276°.00'	18
		15 - 16	60.19757	34.36311	216°.00'	14
		16 - 17	60.19747	34.36296	134°.00'	24
		17 - 18	60.19732	34.36327	252°.30'	15
		18 - 19	60.19728	34.36301	293°.00'	19
		19 - 20	60.19735	34.36269	264°.30'	45
		20 - 21	60.19731	34.36188	242°.30'	18
		21 - 9	60.19724	34.36159	346°.30'	34

* Геодезические координаты получены при помощи GARMIN GPSMAP 64st. В системе координат WGS 84