

**Проект лесоразведения  
на лесном участке № 18 / 2 023 год**

Субъект Российской Федерации: Ленинградская область  
Лесной район: Балтийско-Белозерский таежный район

**Характеристика местоположения участка:**

Лесничество: Лодейнопольское

Участковое лесничество: Яровщинское

Урочище:

№ квартала: 97 № выдела: 7,8

Кадастровый № земельного участка:

Категория площади лесоразведения (пески, овражно-балочные системы, рекультивируемые земли, осушенные болота, земли после сельскохозяйственного пользования, иные): Защитные, Сенокос

Площадь участка, га: 1,7

(Материалы обследования участка при выборе способа лесоразведения, План участка, масштаб 1:10 000 прилагаются к Проекту)

**Характеристика лесорастительных условий участка:**

Рельеф участка (уклон): Равнинный

Гидрологические условия (увлажнение): Высокий уровень грунтовых вод

Почва: Влажные грубогумусные и торфянисто-грубогумусные, песчаные, супесчаные и суглинистые

Пригодность участка для работы техники: пригоден после расчистки территории

(пригоден без предварительных мероприятий, требуется проведение специальных мероприятий: террасирование, мелиорация, рекультивация)

Заселенность почвы вредными организмами: в связи с отсутствием признаков заселения обследование не проводилось

Обоснование проектируемой технологии лесоразведения: Правила лесовосстановления и лесоразведения (пост. Пр-ва РФ от 18.05.2022г. №897), Приказ Мин. Природы от 29.12.2021г. № 1024 «Об утверждении правил лесовосстановления», Лесохозяйственный регламент лесничества, Акт обследования участка

Основные лесные древесные породы: Ель, Сосна, Береза

породного состава создаваемых насаждений, с учетом особенностей производства работ на различных категориях земель: Отсутствуют

Обоснование проектируемого метода создания лесных насаждений: Лесохозяйственный регламент лесничества, Правила лесовосстановления, Технические условия местороизростания

Сроки, этапы выполнения работ по лесоразведению: При весенней посадке 2023года

I этап 1-2квартал 2023 года – Подготовка лесного участка:

вынос в натуру лесного участка; полосная расчистка участка от древесно-кустарниковой растительности, с оставлением жизнеспособных деревьев хозяйственно-ценных пород Е,С,Б; Подготовка почвы механизированным и(или) комбинированным способом;

II этап 2-3квартал 2023 года – Посадка лесных культур;

III этап 3-4 квартал 2023 года – Уход за ЛК

IV этап 2-4 квартал 2024 года – Уход за ЛК, противопожарные мероприятия, дополнение ЛК (в случае необходимости)

V этап 2-4 квартал 2025 года – Уход за ЛК, противопожарные мероприятия, дополнение ЛК (в случае необходимости)

VI этап 2-3 квартал 2026 года – Уход за ЛК, противопожарные мероприятия, дополнение ЛК (в случае необходимости)

**Требования к используемому для лесоразведения посадочному (посевному) материалу:**

Порода : Ель обыкновенная

Вид посадочного материала: Сеянцы/саженцы с закрытой корневой системой

(сеянцы, саженцы - ОКС, ЗКС, селекционная категория происхождения семян, лесосеменной район)

Возраст, лет: 1

Высота, см: 12

Диаметр корневой шейки, мм: 2

**Характеристика посевного материала:**

**Критерии оценки состояния созданных объектов лесоразведения для признания работ по лесоразведению выполненными:**

Возраст лесомелиоративных насаждений, лет: не менее 3

Средняя высота деревьев, м: не менее 0.7

Показатель сомкнутости крон: не менее 0.5

Количество жизнеспособных деревьев и кустарников на единице площади, тыс. шт./га: не менее 2

Другие обусловленные спецификой вида создаваемых насаждений:

**Проектируемый объем работ по лесоразведению:**

Площадь лесоразведения, га: 1,7

Количество жизнеспособных растений основных лесных древесных пород, тыс. шт./га: 2,2

Количество жизнеспособных растений основных лесных древесных пород на всей площади, тыс. шт.: 3,74

Виды работ по формированию жизнеспособных растений основных лесных древесных пород в проектируемом количестве: Вынос в натуру лесного участка, полосная расчистка ручным способом от древесно-кустарниковой растительности, измельчение порубочных остатков с оставлением основных ценных лесобразующих пород естественного происхождения - Е, С, Б

Обработка почвы механизированным способом Бороздами через 6м, на глубину до 30см, прямолинейными или с плавным искривлением Трактором ТДТ-55 с плугом ПЛ-1

Метод и способ лесоразведения: ручная посадка под «меч Колесова»

Виды и способы их кратность:

При Весенней посадке:

Осень, соответствующая году посадки Осень-однократный, ручная оправка растений от завала травой и почвой, выжимания морозом, осень агротехнический (удаление травянистой растительности)

1й год, следующий за годом посадки: двух-кратный, Весна-ручная оправка растений от завала травой и почвой, выжимания морозом, Осень агротехнический (удаление травянистой растительности)

2й год, следующий за годом посадки: двух-кратный, Весна-ручная оправка растений от завала травой и почвой, выжимания морозом, Осень агротехнический (удаление травянистой растительности)

3й год, следующий за годом посадки: Весна-одно-кратный, ручная оправка растений от завала травой и почвой, выжимания морозом

Дополнение лесных культур производится с приживаемостью 25-85% и неравномерным отпадом по площади участка вне зависимости от приживаемости, по итогам инвентаризаций.

Проведения противопожарных мероприятий:

устройство мин. полос шириной 1,4м по периметру участка

Уход за противопожарными объектами:

Первые 3 года – ежегодное обновление мин. полос по периметру участка.

**Исполнитель(и):**

Генеральный директор ООО "Престиж"

Должность (При наличии)

**ЭЛЕКТРОННОЙ ПОДПИСЬЮ**

Сертификат: 01 9A 38 D5 00 16 AF 79 95 4A D2 42 05 8B 64 86 F2  
Владелец: Трофимов Сергей Алексеевич, ООО "ПРЕСТИЖ",  
Действителен: с 20.09.2022 по 20.12.2023

Подпись

Трофимов Сергей Алексеевич

(Фамилия, имя, отчество - последнее при наличии)

06.02.2023

Число, месяц, год

**АКТ**  
**ОБСЛЕДОВАНИЯ УЧАСТКА ПРИ ВЫБОРЕ СПОСОБА И ТЕХНОЛОГИИ**  
**ЛЕСОРАЗВЕДЕНИЯ**

Характеристика местоположения лесного участка

1. Лесничество	<u>Лодейнопольское</u>
2. Участковое лесничество	<u>Яровщинское</u>
3. Номер квартала	<u>97</u>
4. Номер выдела	<u>7,8</u>

5. Арендатор, реквизиты док-та, номер декларации: ООО "РусХимАльянс" Для проведения компенсационного лесовосстановления земель, вырубленных в соответствии с Лесной декларацией №1-2020 от 25.02.2020г.

и Договором аренды лесного участка №1144/ДС-2018-11 от 26.11.2018г.

6. Площадь участка, с точностью до 0,0000 га	<u>1,7000</u>
7. Категория площади лесоразведения	<u>Сенокос</u>

8. Условия для работы техники

8.1. Захламленность	<u>средняя</u>
8.2. Доступность для работы техники	<u>Доступно после предварительной расчистки</u>

9. Характеристика природно-климатических и лесорастительных условий участка

9.1. Лесорастительная зона	<u>Таежная</u>
9.2. Лесной район	<u>Балтийско-Белозерский</u>
9.3. Целевое назначение лесов	<u>Защитные</u>
9.4. Рельеф	<u>Равнинный</u>
9.5. Почва	<u>Влажные грубогумусные и торфянисто-грубогумусные, песчаные, супесчаные и суглинистые</u>

9.6. Тип леса (тип лесорастительных условий)

9.7. Степень задернения почвы	<u>средняя</u>
-------------------------------	----------------

9.8. Количество пней на участке

10. Наличие подроста/ естественного возобновления	<u>Нет</u>
---	------------

10.1. Средняя высота

10.2. Средний возраст	<u>-</u> м.
-----------------------	-------------

10.3. Распределение по площади

11. Характеристика санитарного состояния:	<u>в связи с отсутствием признаков заселения</u>
---	--

вредных организмов, обследование не проводилось

12. Способ лесоразведения

12.1. Главная (целевая) порода:	<u>Искусственное</u>
---------------------------------	----------------------

12.2. Срок лесоразведения

12.3 Густота посадки, тыс. шт/га	<u>Ель обыкновенная</u>
----------------------------------	-------------------------

13. Необходимость проведения предварительных и сопутствующих мероприятий:

13.1. Расчистка, осушение и пр.	<u>1-3 кв. 2023 года</u>
---------------------------------	--------------------------

13.2. Санитарные

13.3. Противопожарные	<u>При посадке : ЗКС <u>2,2</u> ОКС <u>3,3</u></u>
-----------------------	--

13.4. Прочие

13.1. Расчистка, осушение и пр.	<u>Полосная расчистка от древесно-кустарниковой</u>
---------------------------------	---

растительности, с оставлением жизнеспособных деревьев хозяйственно-ценных пород Е,С,Б

13.2. Санитарные	<u>Не требуются</u>
------------------	---------------------

13.3. Противопожарные

13.4. Прочие	<u>Создание минерализованной полосы по периметру участка</u>
--------------	--

Обследование проведено:

Представитель лесопользователя:

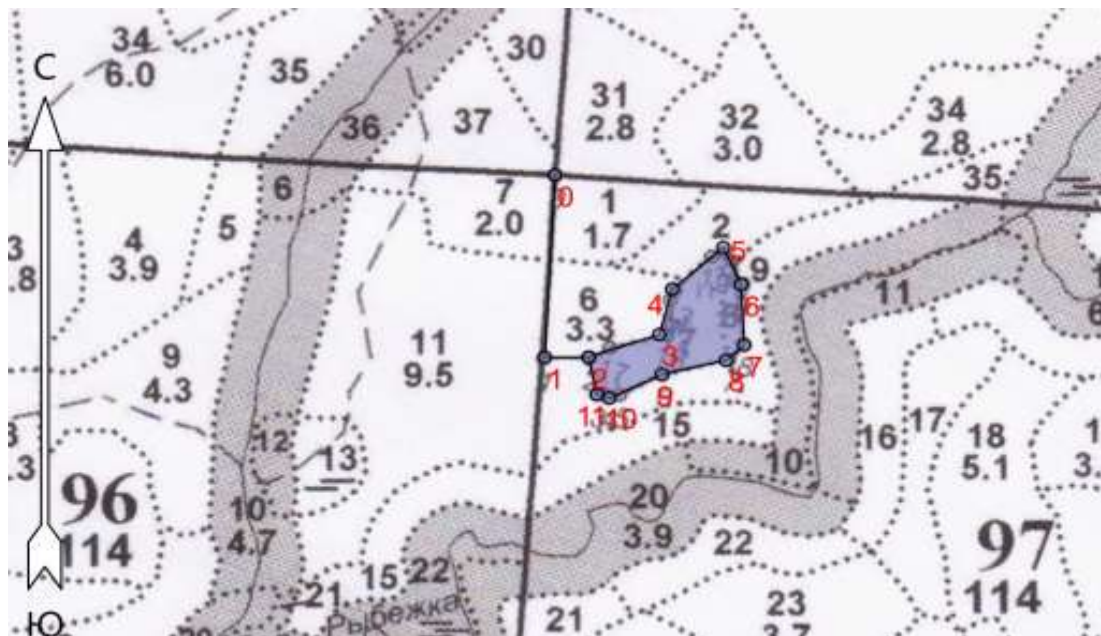
Ген. Директор ООО "Престиж" Трофимов С.А. 28.10.2022

должность (Ф.И.О.) (подпись, число)

## План участка для проведения компенсационного лесовосстановления

**ООО "РусХимАльянс" Для проведения компенсационного лесовосстановления земель,  
вырубленных в соответствии с Лесной декларацией №1-2020 от 25.02.2020г.  
и Договором аренды лесного участка №1144/ДС-2018-11 от 26.11.2018г.**

Лесничество (лесопарк) Лодейнопольское  
 Участковое лесничество Яровщинское  
 Урочище (при наличии) -  
 Номер(а) лесного квартала 97  
 Номер(а) лесотаксационного выдела(выделов) 7,8  
 Масштаб 1:10 000



## Экспликация участка

Номера точек	Широта	Долгота	Азимуты	Длина		
Привязка						
0 - 1	60.36766	33.54596	183°.00'	242		
1 - 2	60.36549	33.54573	90°.00'	54		
Объект						
Катег. Земель	Площадь участка, га	Номера точек	Геодезические координаты		Азимуты линий, °	Длина линий, м
			Широта	Долгота		
Защитные	1,7000	2 - 3	60.36549	33.54671	71°.00'	92
		3 - 4	60.36576	33.54830	15°.00'	62
		4 - 5	60.36630	33.54858	49°.00'	84
		5 - 6	60.36680	33.54973	156°.00'	54
		6 - 7	60.36636	33.55012	177°.00'	80
		7 - 8	60.36563	33.55020	228°.00'	30
		8 - 9	60.36545	33.54978	256°.30'	81
		9 - 10	60.36528	33.54835	244°.30'	72
		10 - 11	60.36500	33.54717	287°.30'	16
		11 - 2	60.36505	33.54691	348°.00'	51

\* Геодезические координаты получены при помощи GARMIN GPSMAP 64st. В системе координат WGS 84