

**Проект лесоразведения
на лесном участке № 66 / 2 023 год**

Субъект Российской Федерации: Ленинградская область

Лесной район: Балтийско-Белозерский таежный район

Характеристика местоположения участка:

Лесничество: Лодейнопольское

Участковое лесничество: Лодейнопольское

Урочище:

№ квартала: 36 № выдела: 17.1

Кадастровый № земельного участка:

Категория площади лесоразведения (пески, овражно-балочные системы, рекультивируемые земли, осушенные болота, земли после сельскохозяйственного пользования, иные): Эксплуатационные, Сенокос

Площадь участка, га: 6,71

(Материалы обследования участка при выборе способа лесоразведения, План участка, масштаб 1:10 000 прилагаются к Проекту)

Характеристика лесорастительных условий участка:

Рельеф участка (уклон): Равнинный

Гидрологические условия (увлажнение): Высокий уровень грунтовых вод

Почва: Влажные грубогумусные и торфянисто-грубогумусные, песчаные, супесчаные и суглинистые

Пригодность участка для работы техники: пригоден после расчистки территории

(пригоден без предварительных мероприятий, требуется проведение специальных мероприятий: террасирование, мелиорация, рекультивация)

Заселенность почвы вредными организмами: в связи с отсутствием признаков заселения обследование не проводилось

Обоснование проектируемой технологии лесоразведения: Правила лесовосстановления и лесоразведения (пост. Пр-ва РФ от 18.05.2022г. №897), Приказ Мин. Природы от 29.12.2021г. № 1024 «Об утверждении правил лесовосстановления», Лесохозяйственный регламент лесничества, Акт обследования участка

Основные лесные древесные породы: Ель, Сосна, Береза

породного состава создаваемых насаждений, с учетом особенностей производства работ на различных категориях земель: Отсутствуют

Обоснование проектируемого метода создания лесных насаждений: Лесохозяйственный регламент лесничества, Правила лесовосстановления, Технические условия месторождения

Сроки, этапы выполнения работ по лесоразведению: При весенней посадке 2023года

I этап 1-2квартал 2023 года – Подготовка лесного участка:

вынос в натуру лесного участка; полосная расчистка участка от древесно-кустарниковой растительности, с оставлением жизнеспособных деревьев хозяйственно-ценных пород Е,С,Б; Подготовка почвы механизированным и(или) комбинированным способом;

II этап 2-3квартал 2023 года – Посадка лесных культур;

III этап 3-4 квартал 2023 года – Уход за ЛК

IV этап 2-4 квартал 2024 года – Уход за ЛК, противопожарные мероприятия, дополнение ЛК (в случае необходимости)

V этап 2-4 квартал 2025 года – Уход за ЛК, противопожарные мероприятия, дополнение ЛК (в случае необходимости)

VI этап 2-3 квартал 2026 года – Уход за ЛК, противопожарные мероприятия, дополнение ЛК (в случае необходимости)

Требования к используемому для лесоразведения посадочному (посевному) материалу:

Порода : Ель обыкновенная

Вид посадочного материала: Сеянцы/саженцы с закрытой корневой системой

(сеянцы, саженцы - ОКС, ЗКС, селекционная категория происхождения семян, лесосеменной район)

Возраст, лет: 1

Высота, см: 12

Диаметр корневой шейки, мм: 2

Характеристика посевного материала:

Критерии оценки состояния созданных объектов лесоразведения для признания работ по лесоразведению выполненными:

Возраст лесомелиоративных насаждений, лет: не менее 3

Средняя высота деревьев, м: не менее 0.7

Показатель сомкнутости крон: не менее 0.5

Количество жизнеспособных деревьев и кустарников на единице площади, тыс. шт./га: не менее 2

Другие обусловленные спецификой вида создаваемых насаждений:

Проектируемый объем работ по лесоразведению:

Площадь лесоразведения, га: 6,71

Количество жизнеспособных растений основных лесных древесных пород, тыс. шт./га: 2,2

Количество жизнеспособных растений основных лесных древесных пород на всей площади, тыс. шт.: 14,762

Виды работ по формированию жизнеспособных растений основных лесных древесных пород в проектируемом количестве: Вынос в натуру лесного участка, полосная расчистка ручным способом от древесно-кустарниковой растительности, измельчение порубочных остатков с оставлением основных ценных лесобразующих пород естественного происхождения - Е, С, Б

Обработка почвы механизированным способом Бороздами через 6м, на глубину до 30см, прямолинейными или с плавным искривлением Трактором ТДТ-55 с плугом ПЛ-1

Метод и способ лесоразведения: ручная посадка под «меч Колесова»

Виды и способы их кратность:

При Весенней посадке:

Осень, соответствующая году посадки Осень-однократный, ручная оправка растений от завала травой и почвой, выжимания морозом, осень агротехнический (удаление травянистой растительности)

1й год, следующий за годом посадки: двух-кратный, Весна-ручная оправка растений от завала травой и почвой, выжимания морозом, Осень агротехнический (удаление травянистой растительности)

2й год, следующий за годом посадки: двух-кратный, Весна-ручная оправка растений от завала травой и почвой, выжимания морозом, Осень агротехнический (удаление травянистой растительности)

3й год, следующий за годом посадки: Весна-одно-кратный, ручная оправка растений от завала травой и почвой, выжимания морозом

Дополнение лесных культур производится с приживаемостью 25-85% и неравномерным отпадом по площади участка вне зависимости от приживаемости, по итогам инвентаризаций.

Проведения противопожарных мероприятий:

устройство мин. полос шириной 1,4м по периметру участка

Уход за противопожарными объектами:

Первые 3 года – ежегодное обновление мин. полос по периметру участка.

Исполнитель(и):

Генеральный директор ООО "Престиж"

Должность (При наличии)

ЭЛЕКТРОННОЙ ПОДПИСЬЮ

Сертификат: 01 9A 38 D5 00 16 AF 79 95 4A D2 42 05 8B 64 86 F2
Владелец: Трофимов Сергей Алексеевич, ООО "ПРЕСТИЖ",
Действителен: с 20.09.2022 по 20.12.2023

Подпись

Трофимов Сергей Алексеевич

(Фамилия, имя, отчество - последнее при наличии)

04.02.2023

Число, месяц, год

АКТ
ОБСЛЕДОВАНИЯ УЧАСТКА ПРИ ВЫБОРЕ СПОСОБА И ТЕХНОЛОГИИ
ЛЕСОРАЗВЕДЕНИЯ

Характеристика местоположения лесного участка

1. Лесничество	Лодейнопольское
2. Участковое лесничество	Лодейнопольское
3. Номер квартала	36
4. Номер выдела	17.1

5. Арендатор, реквизиты док-та, номер декларации: ООО "Русхимальянс" Для проведения компенсационного лесовосстановления земель, вырубленных в соответствии с Лесной декларацией №1-2021 от 24.05.2021 и Договором аренды лесного участка №1676/ДС-2021-04 от 23.04.2021г.

6. Площадь участка, с точностью до 0,0000 га	6,7100
7. Категория площади лесоразведения	Сенокос
8. Условия для работы техники	
8.1. Захламленность	слабая
8.2. Доступность для работы техники	Доступно после предварительной расчистки
9. Характеристика природно-климатических и лесорастительных условий участка	
9.1. Лесорастительная зона	Таежная
9.2. Лесной район	Балтийско-Белозерский
9.3. Целевое назначение лесов	Эксплуатационные
9.4. Рельеф	Равнинный
9.5. Почва	Влажные грубогумусные и торфянисто-грубогумусные, песчаные, супесчаные и суглинистые
9.6. Тип леса (тип лесорастительных условий)	-
9.7. Степень задернения почвы	средняя
9.8. Количество пней на участке	-
10. Наличие подроста/ естественного возобновления	Нет
10.1. Средняя высота	- м.
10.2. Средний возраст	- лет
10.3. Распределение по площади	Равномерное
11. Характеристика санитарного состояния:	в связи с отсутствием признаков заселения вредных организмов, обследование не проводилось
12. Способ лесоразведения	Искусственное
12.1. Главная (целевая) порода:	Ель обыкновенная
12.2. Срок лесоразведения	1-3 кв. 2023 года
12.3. Густота посадки, тыс. шт/га	При посадке : ЗКС 2,2 ОКС 3,3
13. Необходимость проведения предварительных и сопутствующих мероприятий:	
13.1. Расчистка, осушение и пр.	Полосная расчистка от древесно-кустарниковой растительности, с оставлением жизнеспособных деревьев хозяйственно-ценных пород Е,С,Б
13.2. Санитарные	Не требуются
13.3. Противопожарные	Создание минерализованной полосы по периметру участка
13.4. Иные мероприятия	

Обследование проведено:

Представитель лесопользователя:

Генеральный директор ООО "Престиж" Трофимов С.А. _____ 18.10.2022

должность (Ф.И.О.) (подпись, число)

Представитель лесничества: Согласовано

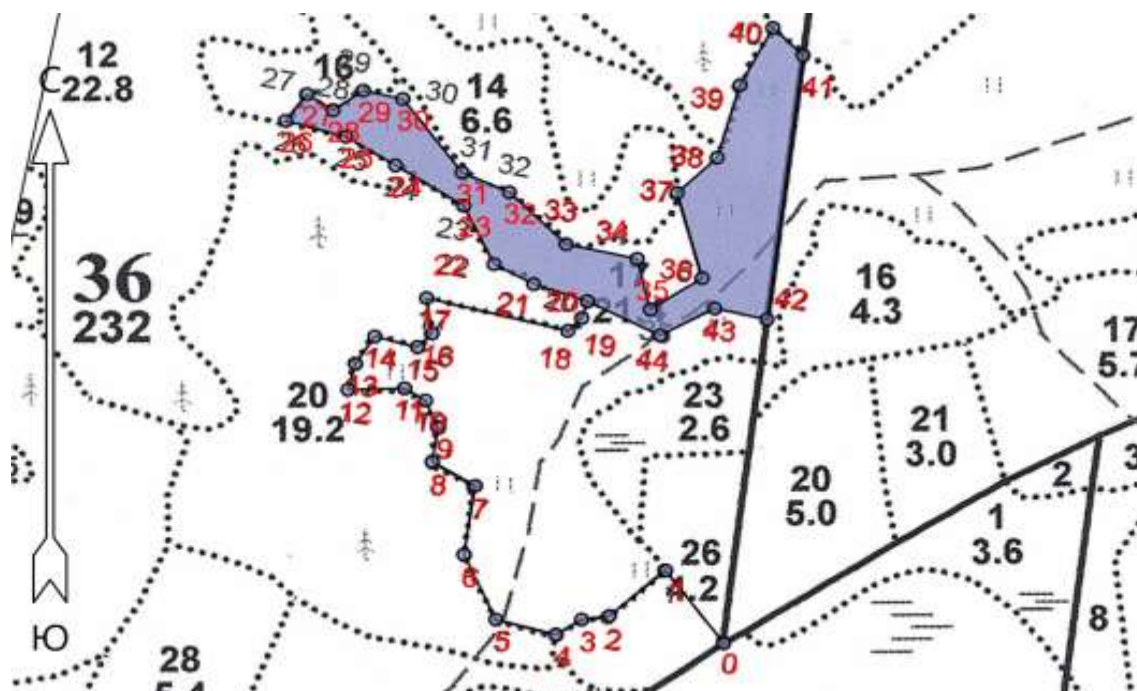
Лесничий Лодейнопольского участкового л-ва А.Б. Поварков _____

должность (Ф.И.О.) (подпись, число)

План участка для проведения компенсационного лесовосстановления

ООО "Русхимальянс" Для проведения компенсационного лесовосстановления земель, вырубленных в соответствии с Лесной декларацией №1-2021 от 24.05.2021 и Договором аренды лесного участка №1676/ДС-2021-04 от 23.04.2021г.

Лесничество (лесопарк) Лодейнопольское
 Участковое лесничество Лодейнопольское
 Урочище (при наличии) -
 Номер(а) лесного квартала 36
 Номер(а) лесотаксационного выдела(выделов) 17.1
 Масштаб 1:10 000



Экспликация участка

Номера точек	Широта	Долгота	Азимуты	Длина
Привязка				
0 - 1	60.67028	33.70151	323°.30'	120
1 - 2	60.67115	33.70021	229°.00'	92
2 - 3	60.67061	33.69894	262°.00'	35
3 - 4	60.67057	33.69830	238°.30'	38
4 - 5	60.67039	33.69772	285°.00'	76
5 - 6	60.67057	33.69636	335°.30'	95
6 - 7	60.67134	33.69564	9°.00'	92
7 - 8	60.67216	33.69591	301°.00'	63
8 - 9	60.67245	33.69492	10°.00'	45
9 - 10	60.67285	33.69507	336°.30'	40
10 - 11	60.67317	33.69478	302°.30'	30
11 - 12	60.67332	33.69431	268°.30'	70

12 - 13	60.67330	33.69302	16°.00'	36		
13 - 14	60.67361	33.69320	32°.30'	43		
14 - 15	60.67394	33.69363	104°.30'	54		
15 - 16	60.67382	33.69459	46°.00'	26		
16 - 17	60.67398	33.69493	351°.30'	47		
17 - 18	60.67439	33.69480	104°.00'	179		
18 - 19	60.67400	33.69799	46°.00'	24		
19 - 20	60.67416	33.69831	17°.00'	24		
Объект						
Катег. Земель	Площадь участка, га	Номера точек	Геодезические координаты		Азимуты линий, °	Длина линий, м
			Широта	Долгота		
Эксплуатационные	6,7100	20 - 21	60.67436	33.69844	289°.00'	70
		21 - 22	60.67456	33.69721	298°.30'	56
		22 - 23	60.67480	33.69632	334°.30'	86
		23 - 24	60.67550	33.69565	302°.30'	100
		24 - 25	60.67598	33.69410	302°.00'	72
		25 - 26	60.67632	33.69298	286°.00'	77
		26 - 27	60.67651	33.69162	37°.00'	44
		27 - 28	60.67683	33.69211	124°.30'	38
		28 - 29	60.67663	33.69269	55°.00'	46
		29 - 30	60.67687	33.69338	103°.30'	49
		30 - 31	60.67677	33.69425	143°.00'	121
		31 - 32	60.67590	33.69560	114°.30'	64
		32 - 33	60.67566	33.69667	134°.30'	99
		33 - 34	60.67504	33.69796	102°.30'	89
		34 - 35	60.67487	33.69956	166°.30'	70
		35 - 36	60.67426	33.69986	56°.30'	77
		36 - 37	60.67464	33.70103	345°.00'	117
		37 - 38	60.67565	33.70046	46°.30'	68
		38 - 39	60.67607	33.70137	16°.30'	100
		39 - 40	60.67694	33.70188	28°.00'	86
		40 - 41	60.67762	33.70262	135°.00'	53
		41 - 42	60.67728	33.70330	187°.00'	353
42 - 43	60.67414	33.70249	282°.30'	66		
43 - 44	60.67427	33.70131	242°.30'	77		
44 - 20	60.67395	33.70006	297°.30'	100		

* Геодезические координаты получены при помощи GARMIN GPSMAP 64st. В системе координат WGS 84