

УТВЕРЖДАЮ:

*Заместитель председателя комитета по  
природы и ресурсам Ленинградской области*

должность

*О.Н. Бегуницкая*

фамилия, имя и отчество (при наличии)

*22.12.2020*

дата

Акт

лесопатологического обследования № 004-УТ-55-22/47

лесных насаждений Волосовского (лесничество)  
Ленинградской области (субъект Российской Федерации)

Способ лесопатологического обследования:

1. Визуальный

☐

2. Инструментальный

☒

Место проведения

Участковое лесничество	Урочище (дача)	Квартал	Выдел	Площадь выдела, га	Лесопатологи- ческий выдел	Площадь лесопатологи- ческого выдела, га
Бегуницкое	-	84	57	1,30		

Лесопатологическое обследование проведено на общей площади 1,30 га.

Кадастровый номер участка:

б/н

(для участков, предоставленных в постоянное (бессрочное) пользование, аренду)

Документ о праве пользования:

договор аренды от 16.12.2008 №2-2008-12-134-3, заготовка древесины

(тип документа о праве пользования, дата, номер, вид разрешенного использования лесов)

(раздел включается в акт в случае проведения лесопатологического обследования  
инструментальным способом)

Наличие ограничений или особенностей участка, влияющих на назначение СОМ:

(отметка о наличии ООПТ, ОЗУ, водоохранной зоны, радиоактивного загрязнения лесов, угрозы возникновения очагов вредных организмов или пожарной опасности в лесах).

Причины несоответствия: неоднородность таксационных характеристик

### 2.3. Состояние насаждений:

**X**

11

11

Короед-типограф (343), Бурелом прошлых лет (822), Ветровал прошлых лет (821), Ветровал текущего года (881), Трутовик осиновый (трутовик ложный осиновый) (358).

2.4.1. Заселено (отработано) стволовыми вредителями:

#### 2.4.2. Повреждено огнем:

Вид пожара	Порода	Состояние корневых лап		Состояние корневой шейки		Высушивание луба		Обугленность древесины более 1/3 высоты ствола	
		процент поврежденных огнем корней	процент деревьев с данным повреждением	Обугленность древесины корневой шейки по окружности (1/4; 2/4; 3/4; более 3/4)	процент деревьев с данным повреждением	по окружности (1/4; 2/4; 3/4; более 3/4)	процент деревьев с данным повреждением	по окружности ствола (менее 1/2; более 1/2)	процент деревьев с данным повреждением
1	2	3	4	5	6	7	8	9	10
на обследованных участках не обнаружено									

### 2.4.3. Поражено болезнями:

Болезнь / возбудитель	Порода	Встречаемость, % от запаса насаждения	Степень поражения лесного насаждения (слабая, средняя, сильная)
1	2	3	4
Трутовик осиновый (трутовик ложный осиновый) (358)	Ос	3,70	-

2.5. Выборке подлежит \_\_\_\_\_ 88,3 \_\_\_\_\_ % деревьев (указывается общий % запаса деревьев, подлежащий рубке, от общего запаса насаждения), в том числе:

без признаков ослабления \_\_\_\_\_ - \_\_\_\_\_ %  
(причины назначения) \_\_\_\_\_ - \_\_\_\_\_ %

ослабленных \_\_\_\_\_ - \_\_\_\_\_ %  
(причины назначения) \_\_\_\_\_ - \_\_\_\_\_ % ;

сильно ослабленных	0,0	%	-	;
(причины назначения)				

усыхающих 15,1 %  
(п.42 Приказа Минприроды России от 09.11.2020 № 912) деревья хвойных пород 4-  
(причины назначения) й категории состояния ;

свежего сухостоя	19,2	%
------------------	------	---

свежего ветровала	4,1	%
-------------------	-----	---

свежего бурелома	0,0	%
------------------	-----	---

старого сухостоя	8,1	%
------------------	-----	---

старого ветровала	8,1	%
-------------------	-----	---

старого буреломы	33,7	%
------------------	------	---

2.6. Полнота лесного насаждения после уборки деревьев, подлежащих рубке, составит 0,0

Критическая полнота для данной категории лесных насаждений и преобладающей породы составляет Не лимитируется



# **ЗАКЛЮЧЕНИЕ к инструментальному обследованию участка**

С целью предотвращения негативных процессов, снижения ущерба от их воздействия, назначено:

С целью предотвращения негативных процессов, снижения ущерба от их воздействия, назначено:											
Участковое лесничество	Урочище (дача)	Квартал	Выдел	Площадь выдела, га	Лесопатологический выдел	Площадь лесопатологического выдела, га	Вид мероприятия	Площадь мероприятия, га	Породы	Доля выбираемой древесины по запасу, %	Рекомендуемый срок проведения мероприятия
1	2	3	4	5	6	7	8	9	10	11	12
Бегуницкое	-	84	57*	1,3			СРС	1,3	Е	73,0	2022-2024 год
									Е	11,8	
									Олс	0,0	
									Ос	3,5	
									0	0,0	
									0	0,0	
									0	0,0	
									0	0,0	
									0	0,0	
									0	0,0	
										88,3	

\* - Согласно п. 4 статьи 119 Лесного кодекса Российской Федерации от 04.12.2006 N 200-ФЗ Сплошная санитарная рубка в насаждении разрешается "если выборочные рубки не обеспечивают замену лесных насаждений, утрачивающих свои средообразующие, водоохранные, санитарно-гигиенические, оздоровительные и иные полезные функции" Согласно п. 54 Приказа МПР РФ от 09.11.2020 № 912 "Сплошная санитарная рубка проводится в лесных насаждениях, в которых после уборки деревьев, подлежащих рубке, полнота становится ниже предельных величин, при которых обеспечивается способность древостоев выполнять целевые функции."

Ведомость временной пробной площади и абрис лесного участка прилагаются (приложение 2 и 3 к Акту).

РЕКОМЕНДАЦИИ по проведению мероприятий, не относящихся к мероприятиям по предупреждению распространения вредных организмов.

создание лесных культур

Дата проведения ЛПО 01.12.2022

Дата составления документа 08.12.2022

Исполнитель работ по проведению лесопатологического обследования:

Фамилия, имя и отчество (при наличии) Петров А.В.

Организация Филиал ФБУ "Рослесозащита" - "Центр защиты леса Ленинградской области"

Должность инженер-лесопатолог Подпись

Телефон 8 (812) 552-73-55



Ведомость участков леса с выявленными несоответствиями таксационным описаниям

Участковое лесничество	Ленинградская область		Волосковское	
	Бегунинское	Лесничество	Урочище (лесная дача)	-

Год проведения лесосуровейства	Номер квартала	Номер выдела	Площадь выдела, га	Целевое назначение лесов	Категория защитных лесов	ОЗУ	Источники данных	Номер лесопатологического выдела	Площадь лесопатологического выдела, га	Таксационная характеристика									Заложено пробных площадей			
										состав	попорода	возраст, лет	средняя высота, м	средний диаметр, см	тип леса	полнота	бонитет	запас, куб м/га	количество, шт.	Общая площадь, га		
2020	84	57	1,3	защитные леса	Ценные леса: запретные полосы лесов, расположенные вдоль водных объектов	Участки вокруг сельских населенных пунктов и садовых товариществ	ТО	х	х	10	11	12	13	14	15	16	17	18	19	20	21	-
							Ф				7Е3Е+Оле+Ос	Е	120	30	44	КС	0,3	1	179	2		

Условные обозначения:

ТО - таксационные описания

Ф - фактическая характеристика лесного насаждения

Исполнитель работ по проведению лесопатологического обследования:

Фамилия, имя и отчество (при наличии)

Петров А.В.

Подпись

Дата составления документа

08.12.2022



## 2022 г.

декабрь

2022 г.

Песничество

Волосовское

Урочище (лесная дача)

Условные обозначения : Н - деревья не подлежат рубке; Р - деревья подлежат рубке.

terp

Петров А.В.

Подпись

08.12.2022



Лесопатологический выдел - Площадь лесопатологического выдела - га.

Размер временной пробной площади: - га.

возобновление \_\_\_\_\_ отсутствует

CPC

Подпись

08.12.2022



**ВЕДОМОСТЬ ПЕРЕЧЕТА ДЕРЕВЬЕВ**  
(для перечета круговыми реласкопическими площадками)

Порода: **Е** средневзвешенная категория состояния **4,68**

№ реласкопической площадки	Суммы площадей сечения по категориям состояния, м <sup>2</sup>																Количество деревьев по категориям состояния, шт.		Модельные деревья	
	1		2		3		4		5		5 (а,б,в)			5 (г,д,е)			куб.м	в том числе подожиг рубке, %	Высота, м	Диаметр, см
	Н	З	Н	З	Н	З	Н	З	Н	З	Н	З	О	Н	З	О				
1	2	3	4	5	6	7	8	9	10	11	12	13	14	15	16	17	18	19	20	21
1								1					4			9	101,64	100	30	44
2			1					2			1					1	36,30	80	30	44
3																				
4																				
5																				
6																				
7																				
8																				
9																				
10																				
11																				
12																				
13																				
14																				
15																				
16																				
17																				
18																				
19																				
20																				
Среднее (куб.м/га)			7,31					21,66			7,31		29,11			72,55	137,94	130,63	-	-
Итого, % от запаса по породе			5,3					15,7			5,3		21,1			52,6	100,0	94,7	-	-

Причины назначения в рубку деревьев категорий состояния:

- 1 \_\_\_\_\_
- 2 \_\_\_\_\_
- 3 \_\_\_\_\_
- 4 (п.42 Приказа Минприроды России от 09.11.2020 № 912) деревья хвойных пород 4-й категории состояния

Порода: **Е** средневзвешенная категория состояния **4**

№ реласкопической площадки	Суммы площадей сечения по категориям состояния, м <sup>2</sup>																Количество деревьев по категориям состояния, шт.		Модельные деревья	
	1		2		3		4		5		5 (а,б,в)			5 (г,д,е)			куб.м	в том числе подожиг рубке, %	Высота, м	Диаметр, см
	Н	З	Н	З	Н	З	Н	З	Н	З	Н	З	О	Н	З	О				
1	2	3	4	5	6	7	8	9	10	11	12	13	14	15	16	17	18	19	20	21
1			1					1								2	21,12	75	21	24
2					1								1				10,56	50	21	24
3																				
4																				
5																				
6																				
7																				
8																				
9																				
10																				
11																				
12																				
13																				
14																				
15																				
16																				
17																				
18																				
19																				
20																				
Среднее (куб.м/га)			5,29		5,29			5,29					5,29			10,52	31,68	21,10	-	-
Итого, % от запаса по породе			16,7		16,7			16,7					16,7			33,20	100,0	66,6	-	-

Причины назначения в рубку деревьев категорий состояния:

- 1 \_\_\_\_\_
- 2 \_\_\_\_\_
- 3 \_\_\_\_\_
- 4 (п.42 Приказа Минприроды России от 09.11.2020 № 912) деревья хвойных пород 4-й категории состояния

Порода: Олс средневзвешенная категория состояния 1

№ реликтовой площади	Суммы площадей сечения по категориям состояния, м <sup>2</sup>																Количество деревьев по категориям состояния, шт.		Модельные деревья	
	1		2		3		4		5		5 (а,б,в)			5 (г,д,е)			куб.м	в том числе подлежат рубке, %	Высота, м	Диаметр, см
	Н	З	Н	З	Н	З	Н	З	Н	З	Н	З	О	Н	З	О				
1	2	3	4	5	6	7	8	9	10	11	12	13	14	15	16	17	18	19	20	21
1																				
2	1																3,20		13	16
3																				
4																				
5																				
6																				
7																				
8																				
9																				
10																				
11																				
12																				
13																				
14																				
15																				
16																				
17																				
18																				
19																				
20																				
Среднее (куб.м/га)	3,20																3,20	0,00	-	-
Итого, % от запаса по породе	100																100,0	0,0	-	-

Причины назначения в рубку деревьев категорий состояния:

- 1 \_\_\_\_\_ -
- 2 \_\_\_\_\_ -
- 3 \_\_\_\_\_ -
- 4 \_\_\_\_\_ -

Порода: Ос средневзвешенная категория состояния 5

№ реликтовой площади	Суммы площадей сечения по категориям состояния, м <sup>2</sup>																Количество деревьев по категориям состояния, шт.		Модельные деревья	
	1		2		3		4		5		5 (а,б,в)			5 (г,д,е)			куб.м	в том числе подлежат рубке, %	Высота, м	Диаметр, см
	Н	З	Н	З	Н	З	Н	З	Н	З	Н	З	О	Н	З	О				
1	2	3	4	5	6	7	8	9	10	11	12	13	14	15	16	17	18	19	20	21
1															1		6,20	100	28	52
2																				
3																				
4																				
5																				
6																				
7																				
8																				
9																				
10																				
11																				
12																				
13																				
14																				
15																				
16																				
17																				
18																				
19																				
20																				
Среднее (куб.м/га)															6,20		6,20	6,20	-	-
Итого, % от запаса по породе															100		100,0	100,0	-	-

Причины назначения в рубку деревьев категорий состояния:

- 1 \_\_\_\_\_ -
- 2 \_\_\_\_\_ -
- 3 \_\_\_\_\_ -
- 4 \_\_\_\_\_ -

По насаждению 7ЕЗЕ+Олс+Ос средневзвешенная категория состояния 4,4

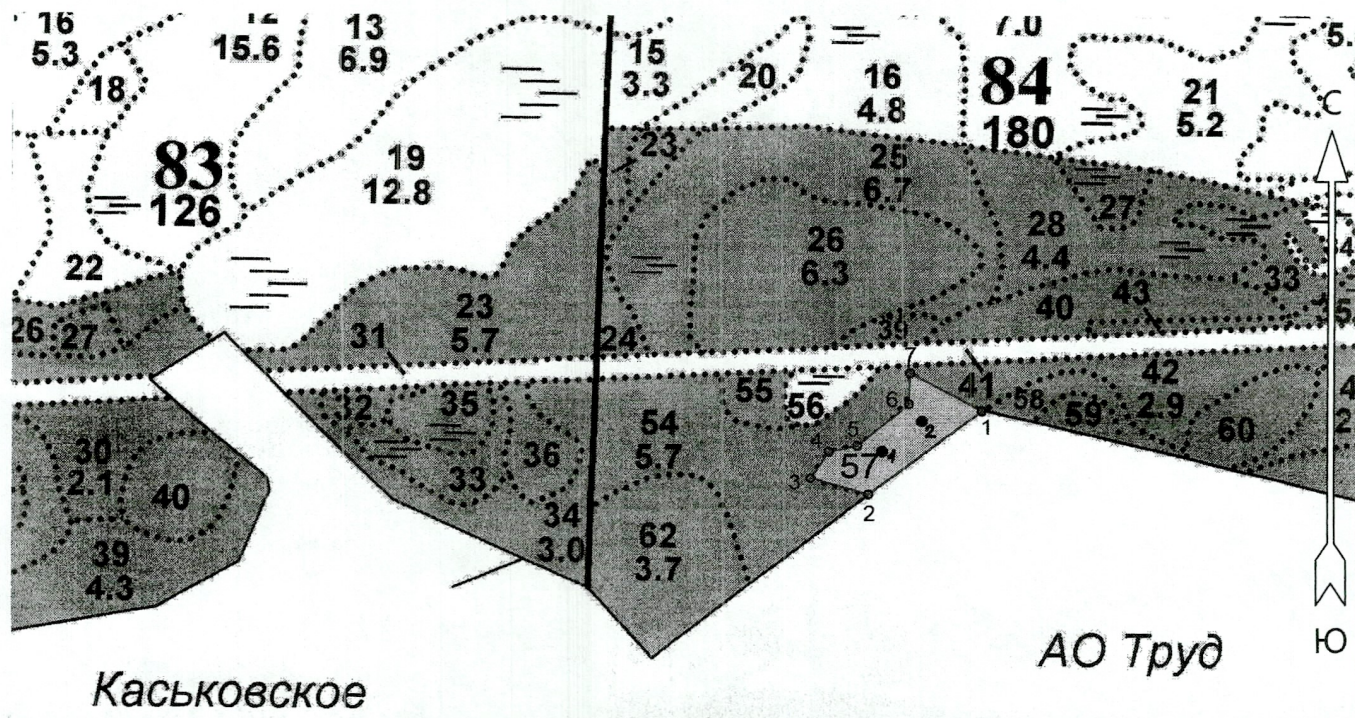
№ раскласифицированной площади	Суммы площадей сечения по категориям состояния, м <sup>2</sup>																Количество деревьев по категориям состояния, шт.		Модельные деревья	
	1		2		3		4		5		5 (а,б,в)			5 (г,д,е)			куб.м	в том числе подлежат рубке, %	Высота, м	Диаметр, см
	Н	З	Н	З	Н	З	Н	З	Н	З	Н	З	О	Н	З	О				
1	2	3	4	5	6	7	8	9	10	11	12	13	14	15	16	17	18	19	20	21
1			1					2							1		128,96	95,9		
2	1		1		1			2			1		1			1	50,06	68,6		
3																				
4																				
5																				
6																				
7																				
8																				
9																				
10																				
11																				
12																				
13																				
14																				
15																				
16																				
17																				
18																				
19																				
20																				
Среднее (кв.м/га)	3,20		12,60		5,29			26,95			7,31		34,40		6,20	83,07	179,02	157,93	-	-
Итого, % от запаса по насаждению	1,7		7		3			15,1			4,1		19,2		3,5	46,40	100,0	88,3	-	-

Условные обозначения: Н- не заселено (не поражено, не повреждено), З- заселено стволовыми вредителями (поражено болезнями, повреждено огнем), О - отработано вредителями.



Абрис участка леса  
Волосовское лесничество  
Бегуницкое участковое лесничество  
кв. 84, выд. 57, площадь 1,3 га.

Масштаб 1: 10000



Условные обозначения:

■ - Санитарная рубка сплошная

● - круговые площадки перечета

N квартала	N выдела	N лесопато логическ ого выдела	Размеры ленты (круговой площадки) перечета					Координаты начала, конца и поворотных точек лент перечета/центров круговых площадок перечета	
			N ленты (площад ки)	длина, м	ширина, м	радиус, м	площа дь, га		
84	57		1					59.56441489	29.15597994
			2				б/р	59.56478652	29.15685868

Исполнитель работ по проведению лесопатологического обследования:

Фамилия, имя и отчество (при наличии)

Петров А.В.

Подпись

*Петров*

Дата составления документа 08.12.2022