

УТВЕРЖДАЮ:

Заместитель председателя
Комитета по природным ресурсам
должность

Ленинградского областного
фамилия, имя и отчество (при наличии)

О. И. Фатинцев

15.12.2022. дата

Акт
лесопатологического обследования № 073-ПВ-8-22/47

лесных насаждений Волосовского (лесничество)
Ленинградской области (субъект Российской Федерации)

Способ лесопатологического обследования:

1. Визуальный



2. Инструментальный



Место проведения

Участковое лесничество	Урочище (дача)	Квартал	Выдел	Площадь выдела, га	Лесопатологи- ческий выдел	Площадь лесопатологи- ческого выдела, га
Редкинское	-	92	36	15,30	36.3	14,70

Лесопатологическое обследование проведено на общей площади 14,70 га.

Кадастровый номер участка: б/н

(для участков, предоставленных в постоянное (бессрочное) пользование, аренду)

Документ о праве пользования :

договор аренды от 16.12.2008 №2-2008-12-194-3, заготовка древесины

(тип документа о праве пользования, дата, номер, вид разрешенного использования лесов)

1. Визуальное (рекогносцировочное) лесопатологическое обследование
(раздел включается в акт, в случае проведения лесопатологического обследования
визуальным способом).

Наземное ☒

Дистанционное ☐

1.1 На площади 14,70 га фактическая таксационная характеристика лесного насаждения соответствует
(не соответствует) таксационному описанию (нужное подчеркнуть).

Причины несоответствия _____

Ведомость участков с выявленными несоответствиями приведена в приложении 1 к Акту

1.2 Лесные насаждения с нарушенной и утраченной устойчивостью выявлены на
площади 14,7 га:

Участковое лесничество	Урочище (дача)	Квартал	Выдел	Площадь (га) насаждений		Причины ослабления, повреждения
				с нарушенной устойчивостью	с утраченной устойчивостью	
1	2	3	4	5	6	7
Редкинское	-	92	36	14,7	0	БН пожар 1-3 лет (854), Лубоед сосновый большой (338).
Итого	-	-	-	14,70	0,00	

Состояние обследованных лесных насаждений приведено в приложениях 1.1-1.4 к Акту в зависимости
от метода проведения ЛПО.

1.3 В обследованных лесных насаждениях прогнозируется:

Прогноз	Площадь, га
1	2
Ослабление лесных насаждений	
Усыхание лесных насаждений различной степени	
Развитие очагов вредных организмов	

1.4 Обнаружено загрязнение лесного участка отходами и выбросами:

промышленными ☐

бытовыми ☐

Вид загрязнения	Размеры загрязнения			Объем, куб.м	Площадь загрязнения, га
	длина, м	ширина, м	высота, м		
1	2	3	4	5	6
-	-	-	-	-	-

ЗАКЛЮЧЕНИЕ

Оценка текущего санитарного и лесопатологического состояния лесных насаждений, назначенные
профилактические мероприятия по защите лесов, заключение о необходимости проведения
инструментального ЛПО

Участковое лесничество	Урочище (дача)	Квартал	Выдел	Площадь выдела, га	Лесопатологический выдел	Площадь лесопатологическо- го выдела, га	Вид мероприятия	Рекомендуемый срок проведения мероприятия
1	2	3	4	5	6	7	8	9
Редкинское		92	36*	15,30	36.3	14,7	СОМ не требуется	2022-2024 год

*Согласно статье 19 постановления Правительства РФ от 9.12.2020 № 2047 "Об утверждении правил санитарной безопасности в
лесах" мероприятия по предупреждению распространения вредных организмов осуществляются в сильно ослабленных,
усыхающих и погибших насаждениях. Насаждение, расположенное в выделе 36 квартала 92 Редкинского участкового лесничества
Волосовского лесничества Ленинградской области является ослабленным насаждением (СКС = 1,74), в которых согласно
действующему законодательству мероприятия по предупреждению распространения вредных организмов не осуществляются.

Дата проведения обследования 28.10.2022

Дата составления документа 28.11.2022

Исполнитель работ по проведению лесопатологического обследования:

Фамилия, имя и отчество (при наличии) Петров А.В.

Организация Филиал ФБУ "Рослесозащита" - "Центр защиты леса Ленинградской области"

Должность инженер-лесопатолог Подпись Петров

Телефон 8 (812) 552-73-55

Ведомость участков леса с выявленными несоответствиями таксационным описаниям

Субъект Российской Федерации	Ленинградская область	Лесничество	Волосковское
Участковое лесничество	Редкинское	Урочище (лесная дача)	-

Год проведения лесосурьейства	Номер квартала	Номер выдела	Площадь выдела, га	Целевое назначение лесов	Категория защитных лесов	ОЗУ	Источники данных	Номер лесопатологического выдела	Площадь лесопатологического выдела, га	Таксационная характеристика										Заложено пробных площадей	
										состав	порода	возраст, лет	средняя высота, м	средний диаметр, см	тип леса	плотнота	бонитет	запас, куб м./га	количество, шт.	Общая площадь, га	
1	2	3	4	5	6	7	8	9	10	11	12	13	14	15	16	17	18	19	20	21	
							ТО	х	х												
							Ф														

Условные обозначения:

ТО - таксационные описания
Ф - фактическая характеристика лесного насаждения

Исполнитель работ по проведению лесопатологического обследования:

Фамилия, имя и отчество (при наличии)

Петров А.В.

Подпись

Дата составления документа

28.11.2022

Результаты проведения лесонатологического обследования лесных насаждений за

октябрь _____ 2022 г.

Субъект Российской Федерации	Ленинградская область	Лесничество	Вологовское
Участковое лесничество		Редкинское	Урочище (лесная дача)

[illegible]

Условные обозначения : Н - деревья не подлежат рубке; Р - деревья подлежат рубке.

Исполнитель работ по проведению лесопатологического обследования:

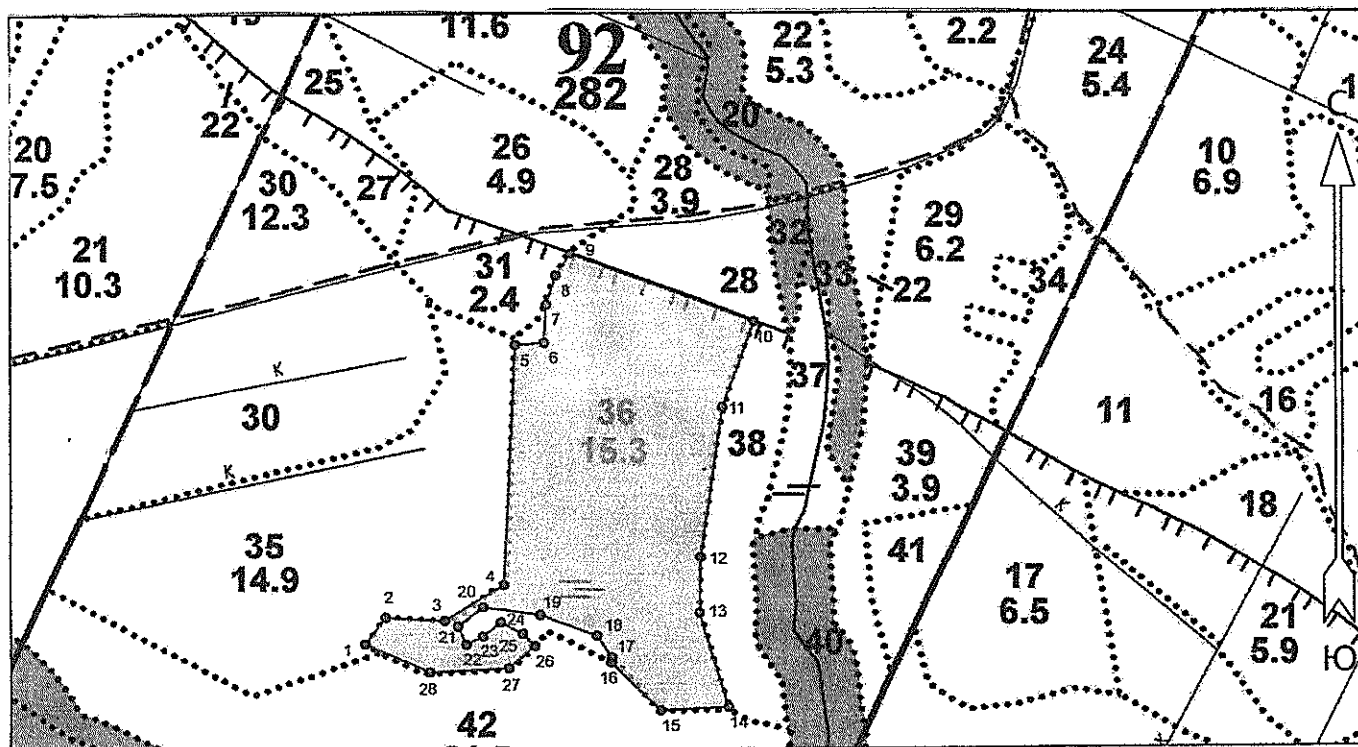
Фамилия, имя и отчество (при наличии)


Петров А.В.

Подпись

Дата составления документа 28.11.2022

Масштаб 1: 10000



 - COM не требуется

[illegible]

Пространственное размещение лесопатологических выделов
(включается в Акт при выделении лесопатологических
выделов, для указания пространственного расположения
поврежденных и погибших насаждений)

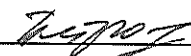
Номера точек	Координаты		Длина, м
1-2	59.17394	28.93899	43
2-3	59.17425	28.93945	78
3-4	59.17421	28.94081	90
4-5	59.17462	28.94217	320
5-6	59.17750	28.94245	38
6-7	59.17752	28.94311	50
7-8	59.17797	28.94316	41
8-9	59.17832	28.94339	35
9-10	59.17857	28.94373	258
10-11	59.17776	28.94797	121
11-12	59.17674	28.94724	201
12-13	59.17496	28.94672	75
13-14	59.17428	28.94669	130
14-15	59.17317	28.94736	90
15-16	59.17313	28.94579	91
16-17	59.17370	28.94465	7
17-18	59.17376	28.94467	35
18-19	59.17402	28.94432	80
19-20	59.17427	28.94300	76
20-21	59.17436	28.94169	41
21-22	59.17414	28.94112	26
22-23	59.17393	28.94130	24
23-24	59.17402	28.94168	30
24-25	59.17418	28.94209	33
25-26	59.17405	28.94260	23
26-27	59.17390	28.94288	45
27-28	59.17364	28.94228	104
28-1	59.17360	28.94047	93

Исполнитель работ по проведению лесопатологического обследования:

Фамилия, имя и отчество (при наличии)

Петров А.В.

Подпись



Дата составления документа

28.11.2022