

УТВЕРЖДАЮ:

*Заместитель председателя комитета
по природным ресурсам Ленинградской области*
0.11. Ваткина
08.12.2022

должность

фамилия, имя и отчество (при наличии)

дата

Акт
лесопатологического обследования № 042-ПВ-8-22/47

лесных насаждений Волосовского (лесничество)
Ленинградской области (субъект Российской Федерации)

Способ лесопатологического обследования:

1. Визуальный

☐

2. Инструментальный

☒

Место проведения

| Участковое лесничество | Урочище (дача) | Квартал | Выдел | Площадь выдела, га | Лесопатологи- ческий выдел | Площадь лесопатологи- ческого выдела, га |
|------------------------|-------------------|---------|-------|-----------------------|-------------------------------|---|
| Редкинское | - | 91 | 13 | 45,90 | 13.6 | 1,23 |

Лесопатологическое обследование проведено на общей площади 1,23 га.

Кадастровый номер участка:

б/н

(для участков, предоставленных в постоянное (бессрочное) пользование, аренду)

Документ о праве пользования :

договор аренды от 16.12.2008 №2-2008-12-194-3, заготовка древесины

(тип документа о праве пользования, дата, номер, вид разрешенного использования лесов)

2. Инструментальное (детальное) обследование лесных насаждений.

(раздел включается в акт в случае проведения лесопатологического обследования инструментальным способом)

2.1. Лесничество Волосовское
 Участковое лесничество Редкинское
 Урочище (дача) -
 Квартал 91 Выдел 13 Лесопатологический выдел 13.6

Наличие ограничений или особенностей участка, влияющих на назначение СОМ:

Охранная зона ООПТ, проектируемый прир. заказник Низовья реки Вруда

(отметка о наличии ООПТ, ОЗУ, водоохранной зоны, радиоактивного загрязнения лесов, угрозы возникновения очагов вредных организмов или пожарной опасности в лесах).

2.2. Фактическая таксационная характеристика лесного насаждения соответствует (не соответствует)
 таксационному описанию (нужное подчеркнуть).

Причины несоответствия: неоднородность таксационных характеристик

Ведомость насаждений с выявленными несоответствиями таксационным описаниям приведена в приложении 1 к Акту

2.3. Состояние насаждений:

с нарушенной устойчивостью (средневзвешенная категория состояния $\geq 1,51 - \leq 4,50$)

☒

с утраченной устойчивостью (средневзвешенная категория состояния $\geq 4,51$)

☐

устойчивое (средневзвешенная категория состояния $< 1,50$)

☐

2.4. Причины ослабления, повреждения, средневзвешенная категория состояния насаждения:

УН пожар 1-3 лет СИ (864), Лубоед сосновый большой (338).

СКС=4,38

2.4.1. Заселено (отработано) стволовыми вредителями:

| Вид вредителя | Порода | Встречаемость заселенных деревьев, % от запаса породы | Встречаемость отработанных деревьев, % от запаса породы | Степень заселения лесного насаждения (слабая, средняя, сильная) |
|-------------------------------|--------|---|---|---|
| 1 | 2 | 3 | 4 | 5 |
| Лубоед сосновый большой (338) | С | 16,7 | 64,6 | слабая |

2.4.2. Повреждено огнем:

| Вид пожара | Порода | Состояние корневых лап | | Состояние корневой шейки | | Высушивание луба | | Обугленность древесины более 1/3 высоты ствола | |
|---------------------------|--------|-----------------------------------|--|--|--|------------------------------------|--|--|--|
| | | процент поврежденных огнем корней | процент деревьев с данным повреждением | Обугленность древесины корневой шейки по окружности (1/4; 2/4; 3/4; 6/4) | процент деревьев с данным повреждением | по окружности (1/4; 2/4; 3/4; 6/4) | процент деревьев с данным повреждением | по окружности ствола (менее 1/2; более 1/2) | процент деревьев с данным повреждением |
| 1 | 2 | 3 | 4 | 5 | 6 | 7 | 8 | 9 | 10 |
| УН пожар 1-3 лет СИ (864) | С | 20 | 80 | 1/4 | 10 | 3/4 | 80 | - | - |

2.4.3. Поражено болезнями:

| Болезнь / возбудитель | Порода | Встречаемость, % от запаса насаждения | Степень поражения лесного насаждения (слабая, средняя, сильная) |
|---|--------|---------------------------------------|---|
| 1 | 2 | 3 | 4 |
| на обследованных участках не обнаружено | | | |

2.5. Выборке подлежит _____ 81,3 _____ % деревьев (указывается общий % запаса деревьев, подлежащий рубке, от общего запаса насаждения), в том числе:

без признаков ослабления _____ %
(причины назначения) _____ ;

ослабленных _____ %
(причины назначения) _____ ;

| | | | |
|----------------------|-----|---|-----|
| сильно ослабленных | 0,0 | % | |
| (причины назначения) | | | - ; |

усыхающих 16,7 %
(п.42 Приказа Минприроды России от 09.11.2020 № 912) деревья хвойных пород 4-й категории состояния _____;

| | | |
|-------------------|------|---|
| свежего сухостоя | 64,6 | % |
| свежего ветровала | 0,0 | % |
| свежего бурелома | 0,0 | % |
| старого сухостоя | 0,0 | % |
| старого ветровала | 0,0 | % |
| старого бурелома | 0,0 | % |

2.6. Полнота лесного насаждения после уборки деревьев, подлежащих рубке, составит 0,1

Критическая полнота для данной категории лесных насаждений и преобладающей породы составляет 0,3

ЗАКЛЮЧЕНИЕ к инструментальному обследованию участка

С целью предотвращения негативных процессов, снижения ущерба от их воздействия, назначено:

| С целью предотвращения негативных процессов, снижения ущерба от их воздействия, назначено: | | | | | | | | | | | |
|--|----------------|---------|-------|--------------------|--------------------------|--|-----------------|-------------------------|--------|--|---|
| Участковое лесничество | Урочище (дача) | Квартал | Выдел | Площадь выдела, га | Лесопатологический выдел | Площадь лесопатологического выдела, га | Вид мероприятия | Площадь мероприятия, га | Породы | Доля выбираемой древесины по запасу, % | Рекомендуемый срок проведения мероприятия |
| 1 | 2 | 3 | 4 | 5 | 6 | 7 | 8 | 9 | 10 | 11 | 12 |
| Редкинское | - | 91 | 13* | 45,9 | 13.6 | 1,23 | СРС | 1,23 | С | 81,3 | 2022-2024 год |
| | | | | | | | | | 0 | 0,0 | |
| | | | | | | | | | 0 | 0,0 | |
| | | | | | | | | | 0 | 0,0 | |
| | | | | | | | | | 0 | 0,0 | |
| | | | | | | | | | 0 | 0,0 | |
| | | | | | | | | | 0 | 0,0 | |
| | | | | | | | | | 0 | 0,0 | |
| | | | | | | | | | 0 | 0,0 | |
| | | | | | | | | | 0 | 0,0 | |
| | | | | | | | | | | 81,3 | |

* - Согласно п.30 Приказа МПР РФ от 09.11.2020 № 912 "СОМ не планируются в лесных насаждениях 4 и 5 бонитетов, за исключением случаев угрозы возникновения в этих лесных насаждениях очагов вредных организмов..." Указанные насаждения являются по определению кормовой базой, для последующего заселения и отработки стволовыми вредителями (короед-типограф и др.) с последующим заселением близлежащих насаждений. Вследствии прямой угрозы возникновения очагов вредных организмов в указанных насаждениях, с последующим заселением близлежащих насаждений, были запланированы СОМ.

Ведомость временной пробной площади и абрис лесного участка прилагаются (приложение 2 и 3 к Акту).

РЕКОМЕНДАЦИИ по проведению мероприятий, не относящихся к мероприятиям по предупреждению распространения вредных организмов.
создание лесных культур, оставление семенников сосны


Дата проведения ЛПО 27.10.2022

Дата составления документа 24.11.2022

Исполнитель работ по проведению лесопатологического обследования:

Фамилия, имя и отчество (при наличии) Петров А.В.

Организация Филиал ФБУ "Рослесозащита" - "Центр защиты леса Ленинградской области"

Должность инженер-лесопатолог Подпись 

Телефон 8 (812) 552-73-55

Ведомость участков леса с выявленными несоответствиями таксационным описаниям

| | | | |
|------------------------------|-----------------------|-----------------------|-------------|
| Субъект Российской Федерации | Ленинградская область | Лесничество | Вологовское |
| Участковое лесничество | Редкинское | Урочище (лесная дата) | - |

| Год проведения лесосурейства | Номер квартала | Номер выдела | Площадь выдела, га | Целевое назначение лесов | Категория защитных лесов | ОЗУ | Источники данных | Номер лесопатологического выдела | Площадь лесопатологического выдела, га | Таксационная характеристика | | | | | | | | | Заложено пробных площадей | | |
|------------------------------|----------------|--------------|--------------------|--------------------------|--|-----|------------------|----------------------------------|--|-----------------------------|-------|--------------|-------------------|---------------------|----------|---------|---------|-----------------|---------------------------|-------------------|----|
| | | | | | | | | | | состав | попоя | возраст, лет | средняя высота, м | средний диаметр, см | тип леса | полнота | бонитет | запас, куб м/га | количество, шт. | Общая площадь, га | |
| 2020 | 91 | 13 | 45,9 | защитные леса | Целевые леса: нерестоохраняемые полосы лесов | нет | ТО | х | х | 10 | 11 | 12 | 13 | 14 | 15 | 16 | 17 | 18 | 19 | 20 | 21 |
| | | | | | | | Ф | 13,6 | 1,23 | 10С | С | 100 | 18 | 24 | ВР | 0,7 | 4 | 211 | 2 | - | |

Условные обозначения:

ТО - таксационные описания

Ф - фактическая характеристика лесного насаждения

Исполнитель работ по проведению лесопатологического обследования:

Фамилия, имя и отчество (при наличии)

Петров А.В.

Подпись

Дата составления документа

24.11.2022

2022 г.

Волосовское

[illegible]

Условные обозначения: Н - деревья не подлежат рубке; Р - деревья подлежат рубке.

Исполнитель работ по проведению лесопатологического обследования:

Фамилия имя и отчество (при наличии)

Петров А.В.

Подпись _____

24.11.2022

Фамилия, имя и отчество (при наличии)

Дата составления документа

ВРЕМЕННАЯ ПРОБНАЯ ПЛОЩАДЬ № 1

1.1 Субъект Российской Федерации Ленинградская область
Лесничество Волосовское Участковое лесничество Редкинское
Урочище (дача) -

Квартал 91 Выдел 13 Площадь выдела 45,90 га.

Лесопатологический выдел 13,6 Площадь лесопатологического выдела 1,23 га.

1.2 Метод перече́та:

сплошной, ленты пере́чета, круговые площадки постоянного радиуса, реласкопические площадки
(нужное подчеркнуть)

Количество лент / площадок 2 шт.

Размеры площадок (длина x ширина / радиус) - м.

Размер временной пробной площади: - га.

1.3 Фактическая таксационная характеристика насаждения:

Состав 10С возраст 100 лет;

тип леса ВР полнота 0,7 бонитет 4

запас на га 211 кбм

возобновление отсутствует

1.4 Номер очага вредных организмов -

Тип очага вредных организмов : эпизодический, хронический (нужное подчеркнуть)

Фаза развития очага вредных организмов: начальная, нарастания численности, собственно вспышка, кризис (нужное подчеркнуть)

1.5 Причина ослабления, повреждения насаждения и время:

УН пожар 1-3 лет СИ (864), Лубоед сосновый большой (338).

Состояние насаждения:

усыхающее лесное насаждение(насаждение с нарушенной устойчивостью).

Средневзвешенная категория состояния насаждения:

4,38

1.6 Назначенные мероприятия:

СРС

Исполнитель работ по проведению лесопатологического обследования:

Фамилия, имя и
отчество (при
наличии)

Петров А.В.

Подпись



Дата составления документа

24.11.2022

ВЕДОМОСТЬ ПЕРЕЧЕТА ДЕРЕВЬЕВ
(для перечета круговыми реласкопическими площадками)

Порода: **С** средневзвешенная категория состояния **4,38**

| № реласкопической площадки | Суммы площадей сечения по категориям состояния, м ² | | | | | | | | | | | | | | | | Количество деревьев по категориям состояния, шт. | | Модельные деревья | |
|------------------------------------|--|---|-------|---|-------|---|---|-------|----|----|-----------|----|--------|-----------|----|----|---|-------------------------------------|----------------------|-------------|
| | 1 | | 2 | | 3 | | 4 | | 5 | | 5 (а,б,в) | | | 5 (г,д,е) | | | куб.м | в том числе подлежит рубке, % | Высота, м | Диаметр, см |
| | Н | З | Н | З | Н | З | Н | З | Н | З | Н | З | О | Н | З | О | | | | |
| 1 | 2 | 3 | 4 | 5 | 6 | 7 | 8 | 9 | 10 | 11 | 12 | 13 | 14 | 15 | 16 | 17 | 18 | 19 | 20 | 21 |
| 1 | | | 2 | | 3 | | | 5 | | | | | 17 | | | | 118,80 | 81,5 | 18 | 24 |
| 2 | | | 2 | | 2 | | | 3 | | | | | 14 | | | | 92,40 | 81 | 20 | 28 |
| 3 | | | | | | | | | | | | | | | | | | | | |
| 4 | | | | | | | | | | | | | | | | | | | | |
| 5 | | | | | | | | | | | | | | | | | | | | |
| 6 | | | | | | | | | | | | | | | | | | | | |
| 7 | | | | | | | | | | | | | | | | | | | | |
| 8 | | | | | | | | | | | | | | | | | | | | |
| 9 | | | | | | | | | | | | | | | | | | | | |
| 10 | | | | | | | | | | | | | | | | | | | | |
| 11 | | | | | | | | | | | | | | | | | | | | |
| 12 | | | | | | | | | | | | | | | | | | | | |
| 13 | | | | | | | | | | | | | | | | | | | | |
| 14 | | | | | | | | | | | | | | | | | | | | |
| 15 | | | | | | | | | | | | | | | | | | | | |
| 16 | | | | | | | | | | | | | | | | | | | | |
| 17 | | | | | | | | | | | | | | | | | | | | |
| 18 | | | | | | | | | | | | | | | | | | | | |
| 19 | | | | | | | | | | | | | | | | | | | | |
| 20 | | | | | | | | | | | | | | | | | | | | |
| Среднее (куб. м/га) | | | 17,53 | | 21,96 | | | 35,27 | | | | | 136,44 | | | | 211,20 | 171,71 | - | - |
| Итого, % от запаса по породе | | | 8,3 | | 10,4 | | | 16,7 | | | | | 64,6 | | | | 100,0 | 81,3 | - | - |

Причины назначения в рубку деревьев категорий состояния:

- 1
- 2
- 3
- 4 (п.42 Приказа Минприроды России от 09.11.2020 № 912) деревья хвойных пород 4-й категории состояния

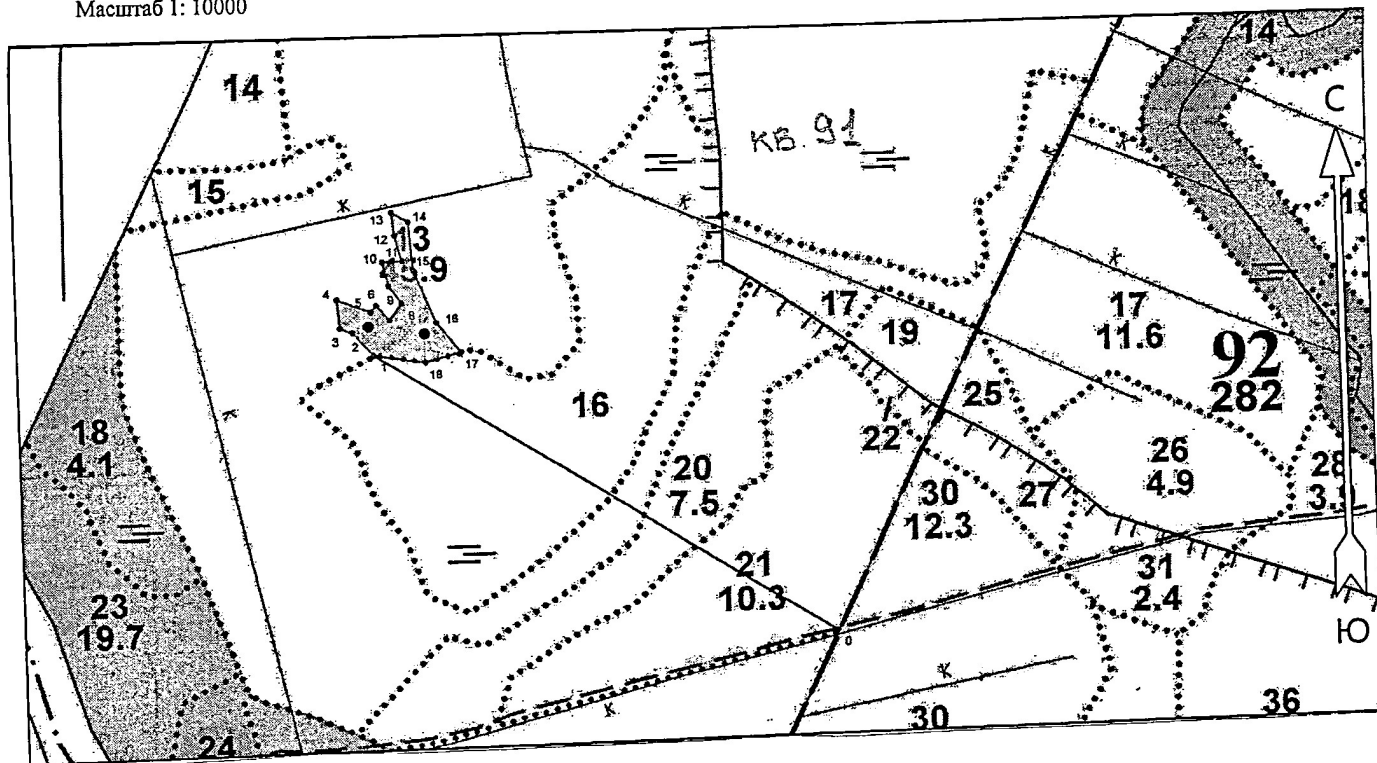
По насаждению **10С** средневзвешенная категория состояния **4,38**

| По насаждению | | | ТОС | | средневзвешенная категория состояния | | | | | | | | 4,38 | | | | | | | | Количество деревьев по категориям состояния, шт. | | Модельные деревья | |
|--|--|---|-------|---|--------------------------------------|---|---|-------|----|----|-----------|----|--------|-----------|----|----|--------|-------------------------------|-----------|-------------|--|--|-------------------|--|
| № реласкопической площадки | Суммы площадей сечения по категориям состояния, м ² | | | | | | | | | | | | | | | | | | | | | | | |
| | 1 | | 2 | | 3 | | 4 | | 5 | | 5 (а,б,в) | | | 5 (г,д,е) | | | | | | | | | | |
| | Н | З | Н | З | Н | З | Н | З | Н | З | Н | З | О | Н | З | О | куб.м | в том числе подлежат рубке, % | Высота, м | Диаметр, см | | | | |
| 1 | 2 | 3 | 4 | 5 | 6 | 7 | 8 | 9 | 10 | 11 | 12 | 13 | 14 | 15 | 16 | 17 | 18 | 19 | 20 | 21 | | | | |
| 1 | | | 2 | | 3 | | | 5 | | | | | 17 | | | | 118,80 | 81,5 | | | | | | |
| 2 | | | 2 | | 2 | | | 3 | | | | | 14 | | | | 92,40 | 81 | | | | | | |
| 3 | | | | | | | | | | | | | | | | | | | | | | | | |
| 4 | | | | | | | | | | | | | | | | | | | | | | | | |
| 5 | | | | | | | | | | | | | | | | | | | | | | | | |
| 6 | | | | | | | | | | | | | | | | | | | | | | | | |
| 7 | | | | | | | | | | | | | | | | | | | | | | | | |
| 8 | | | | | | | | | | | | | | | | | | | | | | | | |
| 9 | | | | | | | | | | | | | | | | | | | | | | | | |
| 10 | | | | | | | | | | | | | | | | | | | | | | | | |
| 11 | | | | | | | | | | | | | | | | | | | | | | | | |
| 12 | | | | | | | | | | | | | | | | | | | | | | | | |
| 13 | | | | | | | | | | | | | | | | | | | | | | | | |
| 14 | | | | | | | | | | | | | | | | | | | | | | | | |
| 15 | | | | | | | | | | | | | | | | | | | | | | | | |
| 16 | | | | | | | | | | | | | | | | | | | | | | | | |
| 17 | | | | | | | | | | | | | | | | | | | | | | | | |
| 18 | | | | | | | | | | | | | | | | | | | | | | | | |
| 19 | | | | | | | | | | | | | | | | | | | | | | | | |
| 20 | | | | | | | | | | | | | | | | | | | | | | | | |
| Среднее (куб.м/га) | | | 17,53 | | 21,96 | | | 35,27 | | | | | 136,44 | | | | 211,20 | 171,71 | - | - | | | | |
| Итого, % от запаса по насаждению | | | 8,3 | | 10,4 | | | 16,7 | | | | | 64,6 | | | | 100,0 | 81,3 | - | - | | | | |
| в том числе пораженными вредителями (поражено болезнями, повреждено огнем), О - отработано | | | | | | | | | | | | | | | | | | | | | | | | |

Условные обозначения: Н- не заселено (не поражено, не повреждено), З- заселено стволовыми вредителями (поражено болезнями, повреждено огнем), О - отработано вредителями.

Абрис участка
Волосовское лесничество
Редкинское участковое лесничество
кв. 91, выд. 13, лп. выд. 13.6, площадь лп. выд. 1,23 га.

Масштаб 1: 10000



Условные обозначения:

■ - Санитарная рубка сплошная

● - круговые площадки пересчета

| N квартала | N выдела | N лесопатологического выдела | Размеры ленты (круговой площадки) пересчета | | | | | Координаты начала, конца и поворотных точек лент пересчета/центров круговых площадок пересчета | |
|------------|----------|------------------------------|---|----------|-----------|-----------|-------------|--|----------|
| | | | N ленты (площадки) | длина, м | ширина, м | радиус, м | площадь, га | | |
| 91 | 13 | 13.6 | 1 | | | | б/р | 59.18172 | 28.92521 |
| | | | 2 | | | | б/р | 59.18183 | 28.92389 |

Пространственное размещение лесопатологических выделов
(включается в Акт при выделении лесопатологических
выделов, для указания пространственного расположения
поврежденных и погибших насаждений)

| Номера точек | Координаты | | Длина, м |
|--------------|------------|----------|----------|
| 0-1 | 59.17787 | 28.93455 | 723 |
| 1-2 | 59.18147 | 28.92402 | 42 |
| 2-3 | 59.18176 | 28.92354 | 18 |
| 3-4 | 59.18182 | 28.92325 | 41 |
| 4-5 | 59.18219 | 28.92320 | 48 |
| 5-6 | 59.18202 | 28.92398 | 12 |
| 6-7 | 59.18210 | 28.92411 | 28 |
| 7-8 | 59.18191 | 28.92442 | 28 |
| 8-9 | 59.18212 | 28.92470 | 30 |
| 9-10 | 59.18234 | 28.92441 | 34 |
| 10-11 | 59.18264 | 28.92428 | 26 |
| 11-12 | 59.18265 | 28.92473 | 36 |
| 12-13 | 59.18296 | 28.92457 | 32 |
| 13-14 | 59.18324 | 28.92452 | 26 |
| 14-15 | 59.18312 | 28.92491 | 67 |
| 15-16 | 59.18252 | 28.92499 | 80 |
| 16-17 | 59.18186 | 28.92550 | 53 |
| 17-18 | 59.18148 | 28.92606 | 50 |
| 18-1 | 59.18136 | 28.92522 | 70 |

Исполнитель работ по проведению лесопатологического обследования:

Фамилия, имя и отчество (при наличии)

Петров А.В.

Подпись

Дата составления документа 24.11.2022