

Приложение 2
к Правилам осуществления мероприятий
по предупреждению распространения
вредных организмов
Утверждены
приказом Минприроды России
от 09.11.2020 № 912

Первый заместитель УТВЕРЖДАЮ:
Должность: *Первый заместитель начальника*
департамент лесного хозяйства
ФИО: *Александров Александр Александрович*
Дата: *01.12.2022*

лесных насаждений **Акт обследования аварийных деревьев №** 008-КР-37-22/47
Лужского лесничества,
Ленинградской области (субъект Российской Федерации)

Место проведения

Участковое лесничество	Урочище (дача)	Квартал (кварталы)	Выдел (выделы)
Черменецкое	-	87	34

ПЕРЕЧЕТНАЯ ВЕДОМОСТЬ АВАРИЙНЫХ ДЕРЕВЬЕВ, НАЗНАЧАЕМЫХ В РУБКУ

№ деревя	Координаты		Пород а	Высота, м	Диаметр, см	Запас, куб.м	Структурные изъяны, характеризующие аварийность дерева	Сроки проведения мероприятия
1	2		3	4	5	6	7	8
1	58.6229405	29.9390890	Сосна	27	68	4,423	опасный наклон, в нижней части дерева имеется рана с комлевой гнилью, плодовые тела сосновой губки, стволовая гниль, крона интенсивно усыхает	2022-2023гг
2	58.6227510	29.9390917	Сосна	27	52	2,619	опасный наклон, комлевая и стволовая гниль, многочисленные язвы на стволе и плодовые тела сосновой губки, крона интенсивно усыхает, нависает над дорожкой	2022-2023гг
3	58.6228758	29.9396982	Сосна	26	57	2,942	опасный наклон, в нижней части дерева имеется рана с комлевой гнилью, плодовые тела сосновой губки, стволовая гниль, крона интенсивно усыхает, нависает над дорожкой	2022-2023гг
4	58.6229080	29.9399062	Сосна	25	53	2,498	Дерево здоровое. Сухие толстые ветви нависают над дорожкой. Требуется уборка сухих ветвей.	2022-2023гг
5	58.6229003	29.9399808	Сосна	26	50	2,305	опасный наклон, в нижней части дерева имеется рана с центральной стволовой трухлявой гнилью, плодовые тела сосновой губки, крона интенсивно усыхает, нависает над дорожкой	2022-2023гг
6	58.6229168	29.9398372	Сосна	26	58	3,079	опасный наклон, в комлевой части дерева имеется рана с центральной комлевой трухлявой гнилью, крона усыхает, нависает над дорожкой	2022-2023гг
7	58.6220275	29.9383110	Береза	16	18	0,183	опасный наклон, в нижней части дерева имеется рана с центральной стволовой гнилью, крона усыхает, нависает над дорожкой	2022-2023гг
8	58.6219457	29.9382478	Береза	11	11	0,049	опасный наклон, стволовая гниль, крона интенсивно усыхает, нависает над дорожкой	2022-2023гг
						18,098		

Исполнитель работ по проведению лесопатологического обследования аварийных деревьев:

Фамилия, имя и отчество (при наличии)

А.В. Петров

Подпись

Дата проведения обследования 27.07.2022г.

Дата составления документа

21.11.2022

Телефон

(812) 552 73 55

ЗАКЛЮЧЕНИЕ

в целях недопущения вреда жизни и здоровью граждан или
ущерба государственному имуществу и имуществу граждан и
юридических лиц рекомендуется проведение рубки аварийных
деревьев, за исключением дерева под номером: 4 - у которого
убираются только сухие ветви над дорогой.

С целью предотвращения негативных процессов или снижения ущерба от их воздействия :

Приложение 1
К акту обследования аварийных деревьев

ФОТОТАБЛИЦА

Дерево №1

Фото № 1.1-1.2 Общий вид дерева, опасный наклон, в нижней части дерева имеется рана с комлевой гнилью, стволовая гниль, крона интенсивно усыхает

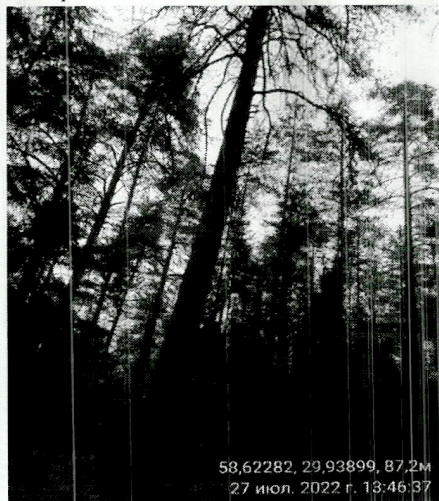
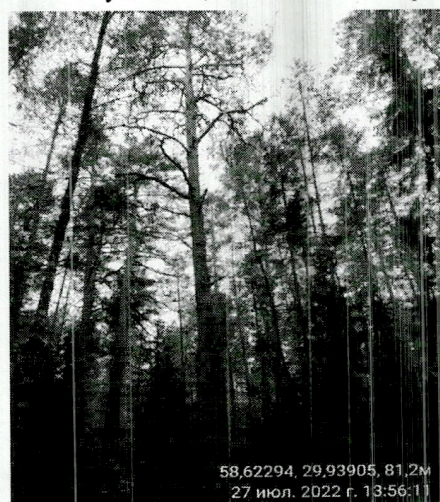


Фото № 1.3 Плодовые тела сосновой губки



Дерево № 2

Фото № 2.1-2.2 Общий вид дерева, опасный наклон, комлевая и стволовая гниль, многочисленные язвы на стволе и плодовые тела сосновой губки, крона интенсивно усыхает, нависает над дорожкой



Дерево № 3

Фото № 3.1-3.2 Общий вид дерева, опасный наклон, стволовая гниль, крона интенсивно усыхает, нависает над дорожкой

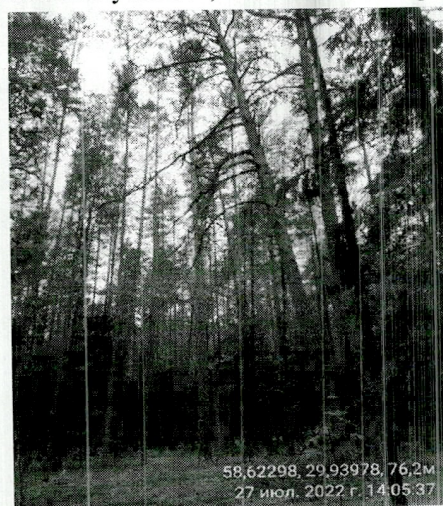
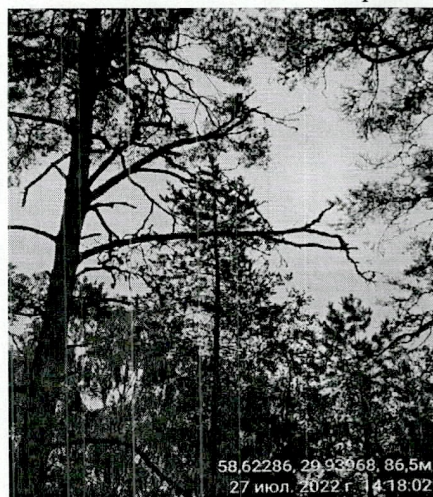
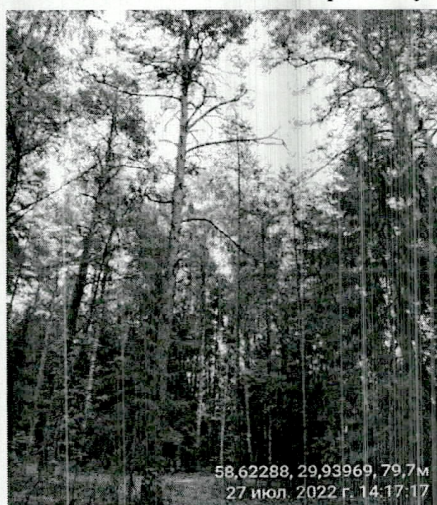


Фото № 3.3-3.4 В нижней части дерева имеется рана с комлевой гнилью, плодовые тела сосновой губки



Дерево №4

Фото № 4.1-4.2 Общий вид дерева. Сухие толстые ветви нависают над дорожкой



Дерево № 5

Фото № 5.1-5.2 Общий вид дерева, опасный наклон, в нижней части дерева имеется рана с центральной стволовой трухлявой гнилью, плодовые тела сосновой губки, крона интенсивно усыхает, нависает над дорожкой



Дерево № 6

Фото № 6.1 Общий вид дерева, опасный наклон, крона усыхает, нависает над дорожкой

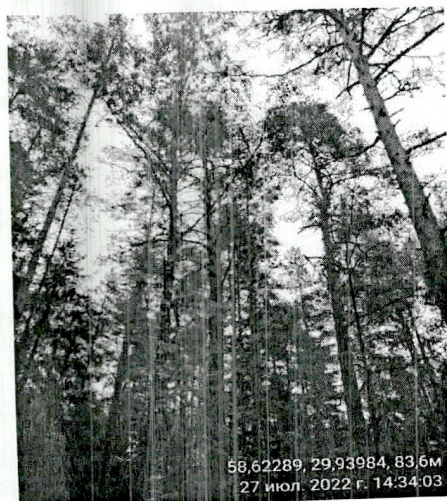


Фото № 6.2-6.3 В комлевой части дерева имеется рана с центральной комлевой трухлявой гнилью



Дерево № 7

Фото № 7.1-7.2 Общий вид дерева, опасный наклон, крона интенсивно усыхает, нависает над дорожкой

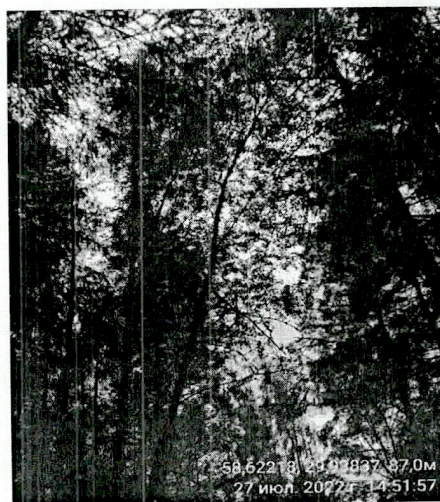
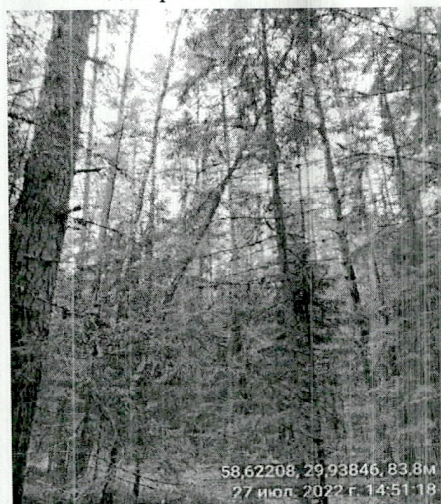


Фото № 7.3 В нижней части дерева имеется рана с центральной стволовой гнилью



Дерево № 8

Фото № 8.1-8.2 Общий вид дерева, опасный наклон, стволовая гниль, крона интенсивно усыхает, нависает над дорожкой

