

Приложение 2  
к Правилам осуществления мероприятий  
по предупреждению распространения  
вредных организмов  
Утверждены  
приказом Минприроды России  
от 09.11.2020 № 912

*Первый заместитель* УТВЕРЖДАЮ:  
Должность: *председатель Комитета - координатор*  
*департамент лесного хозяйства*  
ФИО: *Комитет по природным ресурсам*  
Дата: *Н. Н. Валерия*  
*01.12.2022*

лесных насаждений **Акт обследования аварийных деревьев №** 007-КР-37-22/47  
Лужского лесничества,  
Ленинградской области (субъект Российской Федерации)

Место проведения

Участковое лесничество	Урочище (дача)	Квартал (кварталы)	Выдел (выделы)
Черемнецкое	-	87	33

**ПЕРЕЧЕТНАЯ ВЕДОМОСТЬ АВАРИЙНЫХ ДЕРЕВЬЕВ, НАЗНАЧАЕМЫХ В РУБКУ**

№ дерева	Координаты		Порода	Высота, м	Диаметр, см	Запас, куб.м	Структурные изъяны, характеризующие аварийность дерева	Сроки проведения мероприятия
1	2		3	4	5	6	7	8
1	58.6251280	29.9377718	Сосна	22	44	1,552	опасный наклон, морозобойная трещина на стволе под кроной на высоту 2м, комлевая и стволовая гниль, плодовые тела сосновой губки, крона интенсивно усыхает, нависает над дорожкой	2022-2023гг
2	58.6249297	29.9380752	Сосна	26	46	1,96	Дерево здоровое. Сухие толстые ветви нависают над дорожкой. Требуется уборка сухих ветвей.	2022-2023гг
3	58.62492972	29.93807522	Сосна	26	46	1,927	Дерево здоровое. Сухие толстые ветви нависают над дорожкой. Требуется уборка сухих ветвей.	2022-2023гг
4	58.6246578	29.9383678	Сосна	16	36	0,748	опасный наклон, в нижней части дерева рана с комлевой гнилью, крона интенсивно усыхает, нависает над дорожкой	2022-2023гг
5	58.6246030	29.9383925	Сосна	24	40	1,387	опасный наклон, комлевая и стволовая гниль, плодовые тела сосновой губки, крона интенсивно усыхает, нависает над дорожкой	2022-2023гг
6	58.6245915	29.9382827	Сосна	23	30	0,738	опасный наклон, комлевая и стволовая гниль, плодовые тела сосновой губки, крона интенсивно усыхает, нависает над дорожкой	2022-2023гг
7	58.6245212	29.9382602	Сосна	23	46	1,788	опасный наклон, комлевая и стволовая гниль, плодовые тела сосновой губки, крона интенсивно усыхает, нависает над дорожкой	2022-2023гг
8	58.62452122	29.93826021	Сосна	20	48	1,678	опасный наклон, крона сильно искривлена, в месте изгиба на стволе морозобойная трещина со стволовой гнилью, комлевая гниль, плодовые тела сосновой губки, крона интенсивно усыхает, нависает над дорожкой	2022-2023гг
9	58.62452123	29.93826022	Сосна	21	34	0,877	опасный наклон, комлевая и стволовая гниль, плодовые тела сосновой губки, крона интенсивно усыхает, нависает над дорожкой	2022-2023гг
10	58.6247288	29.9386400	Сосна	22	43	1,483	опасный наклон, в нижней части дерева имеются раны с комлевой гнилью, плодовые тела сосновой губки, стволовая гниль, крона интенсивно усыхает, нависает над дорожкой	2022-2023гг
11	58.6247363	29.9387098	Сосна	19	53	1,949	опасный наклон, в нижней части дерева имеются раны с центральной, трухлявой комлевой гнилью, стволовая гниль, крона интенсивно усыхает, нависает над дорожкой	2022-2023гг
12	58.6247510	29.9385638	Сосна	22	43	1,483	опасный наклон, комлевая и стволовая гниль, крона интенсивно усыхает, нависает над дорожкой	2022-2023гг
13	58.62475101	29.93856382	Сосна	22	52	2,173	опасный наклон, морозобойная трещина на стволе по всей высоте дерева, комлевая и стволовая гниль, крона усыхает, нависает над дорожкой	2022-2023гг
14	58.6247758	29.9388927	Сосна	21	35	0,913	Дерево усохло, вершина сухая, стволовая гниль, оставшийся живой пасынок интенсивно усыхает, имеет опасный наклон, нависает над дорожкой	2022-2023гг
15	58.6246393	29.9388260	Сосна	18	40	1,019	опасный наклон, комлевая и стволовая гниль, многочисленные плодовые тела сосновой губки, крона интенсивно усыхает, нависает над дорожкой	2022-2023гг
16	58.6243302	29.9386125	Сосна	24	48	1,964	Дерево здоровое. Сухие толстые ветви нависают над дорожкой. Требуется уборка сухих ветвей.	2022-2023гг
17	58.6242543	29.9387130	Сосна	24	45	1,786	Дерево здоровое. Сухие толстые ветви нависают над дорожкой. Требуется уборка сухих ветвей.	2022-2023гг
18	58.62425431	29.93871302	Сосна	19	35	0,855	опасный наклон, центральная трухлявая комлевая гниль, стволовая гниль, плодовые тела сосновой губки, крона усыхает, нависает над дорожкой	2022-2023гг
19	58.62425431	29.93871301	Сосна	19	35	0,836	опасный наклон, стволовая гниль, крона интенсивно усыхает, нависает над дорожкой	2022-2023гг
20	58.6242472	29.9385540	Сосна	23	36	1,076	опасный наклон, комлевая и стволовая гниль, плодовые тела сосновой губки, крона интенсивно усыхает, нависает над дорожкой	2022-2023гг
21	58.6243037	29.9383685	Сосна	24	40	1,394	опасный наклон, комлевая и стволовая гниль, многочисленные язвы на стволе и плодовые тела сосновой губки, крона интенсивно усыхает, нависает над дорожкой	2022-2023гг



**ПЕРЕЧЕТНАЯ ВЕДОМОСТЬ АВАРИЙНЫХ ДЕРЕВЬЕВ, НАЗНАЧАЕМЫХ В РУБКУ**

№ деревя	Координаты		Пород а	Высота, м	Диаметр, см	Запас, куб.м	Структурные изъяны, характеризующие аварийность дерева	Сроки проведения мероприятия
1	2		3	4	5	6	7	8
22	58.6242352	29.9387695	Сосна	22	45	1,602	опасный наклон, в нижней части дерева имеется обширная рана с центральной трухлявой комлевой гилью, стволовая гниль, крона интенсивно усыхает, нависает над дорожкой	2022-2023гг
23	58.6241827	29.9388205	Сосна	21	49	1,791	опасный наклон, в нижней части дерева имеется рана комлевой гилью, стволовая гниль, крона интенсивно усыхает, нависает над дорожкой	2022-2023гг
24	58.6242755	29.9390617	Сосна	22	46	1,696	опасный наклон, в нижней части дерева имеется обширная рана со стволовой гилью, крона интенсивно усыхает, нависает над дорожкой	2022-2023гг
25	58.6242452	29.9392503	Сосна	20	35	0,875	опасный наклон, комлевая и стволовая гниль, многочисленные язвы на стволе и плодовые тела сосновой губки, крона интенсивно усыхает, нависает над дорожкой	2022-2023гг
26	58.6241928	29.9391480	Сосна	28	74	5,387	опасный наклон, в нижней части дерева имеется рана комлевой гилью, плодовые тела сосновой губки, стволовая гниль, крона интенсивно усыхает, нависает над дорожкой	2022-2023гг
27	58.6241930	29.9392270	Сосна	24	44	1,655	Дерево здоровое. Сухие толстые ветви нависают над дорожкой. Требуется уборка сухих ветвей.	2022-2023гг
28	58.62419301	29.93922702	Сосна	15	28	0,446	опасный наклон, стволовая гниль, сухая крона, нависает над дорожкой	2022-2023гг
29	58.62419302	29.9392270	Сосна	20	44	1,379	опасный наклон, стволовая гниль, крона интенсивно усыхает (более 60% сухой кроны), нависает над дорожкой	2022-2023гг
30	58.6241292	29.9393617	Сосна	21	42	1,35	опасный наклон, плодовые тела сосновой губки, комлевая и стволовая гниль, крона интенсивно усыхает, нависает над дорожкой	2022-2023гг
31	58.6241508	29.9395678	Сосна	26	44	1,746	опасный наклон, плодовые тела сосновой губки, комлевая и стволовая гниль, крона интенсивно усыхает, нависает над дорожкой	2022-2023гг
32	58.6241135	29.9400197	Сосна	24	40	1,38	Дерево здоровое. Сухие толстые ветви нависают над дорожкой. Требуется уборка сухих ветвей.	2022-2023гг
33	58.6239715	29.9395057	Сосна	25	37	1,243	опасный наклон, в нижней части дерева имеется обширная рана с центральной трухлявой комлевой гилью, плодовые тела сосновой губки, стволовая гниль, крона интенсивно усыхает, нависает над дорожкой	2022-2023гг
34	58.62397151	29.93950572	Сосна	22	53	2,24	опасный наклон, плодовые тела сосновой губки, стволовая гниль, крона интенсивно усыхает, нависает над дорожкой	2022-2023гг
35	58.6239025	29.9387885	Сосна	24	56	2,757	Дерево здоровое. Сухие толстые ветви нависают над дорожкой. Требуется уборка сухих ветвей.	2022-2023гг
36	58.6236108	29.9388313	Сосна	23	58	2,746	Дерево здоровое. Сухие толстые ветви нависают над дорожкой. Требуется уборка сухих ветвей.	2022-2023гг
37	58.6236002	29.9389545	Сосна	23	55	2,467	опасный наклон, плодовые тела сосновой губки, стволовая гниль, крона интенсивно усыхает, нависает над дорожкой	2022-2023гг

**ПЕРЕЧЕТНАЯ ВЕДОМОСТЬ АВАРИЙНЫХ ДЕРЕВЬЕВ, НАЗНАЧАЕМЫХ В РУБКУ**

ИТОГОВЫЙ СВЕДЕНИЯ ОБ ОБЪЕКТАХ, НАХОДЯЩИХСЯ В ОПАСНОСТИ								
№ дерева	Координаты		Пород а	Высота, м	Диаметр, см	Запас, куб.м	Структурные изъяны, характеризующие аварийность дерева	Сроки проведения мероприятия
1	2		3	4	5	6	7	8
38	58.6237205	29.9391105	Сосна	22	44	1,559	опасный наклон, комлевая и стволовая гниль, многочисленные язвы на стволе и плодовые тела сосновой губки, крона интенсивно усыхает, нависает над дорожкой	2022-2023гг
39	58.6237205	29.93911051	Сосна	23	50	2,043	опасный наклон, комлевая и стволовая гниль, многочисленные язвы на стволе и плодовые тела сосновой губки, крона интенсивно усыхает, нависает над дорожкой	2022-2023гг
40	58.6235017	29.9390423	Сосна	22	37	1,064	опасный наклон, в нижней части дерева имеется рана с комлевой гнилью, стволовая гниль, многочисленные обширные язвы на стволе, крона интенсивно усыхает, нависает над дорожкой	2022-2023гг
						65,012		

Исполнитель работ по проведению лесопатологического обследования аварийных деревьев:

Фамилия, имя и отчество (при наличии)

А.В. Петров

Подпись

*А.В. Петров*

Дата проведения обследования

26-27.07.2022г.

Дата составления документа

21.11.2022

Телефон

(812) 552 73 55

### ЗАКЛЮЧЕНИЕ

в целях недопущения вреда жизни и здоровью граждан или ущерба государственному имуществу и имуществу граждан и юридических лиц рекомендуется проведение рубки аварийных деревьев, за исключением деревьев под номерами: 2-3, 16-17, 27, 32, 35-36 - у которых убираются только сухие ветви над дорогой.

С целью предотвращения негативных процессов или снижения ущерба от их воздействия :



## ФОТОТАБЛИЦА

### Дерево №1

Фото № 1.1-1.2 Общий вид дерева, опасный наклон, комлевая и стволовая гниль, крона интенсивно усыхает, нависает над дорожкой

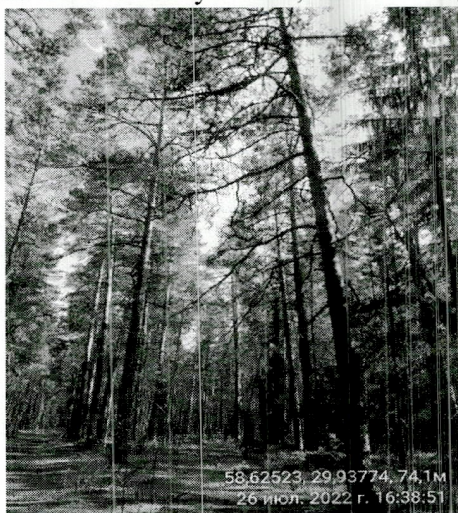
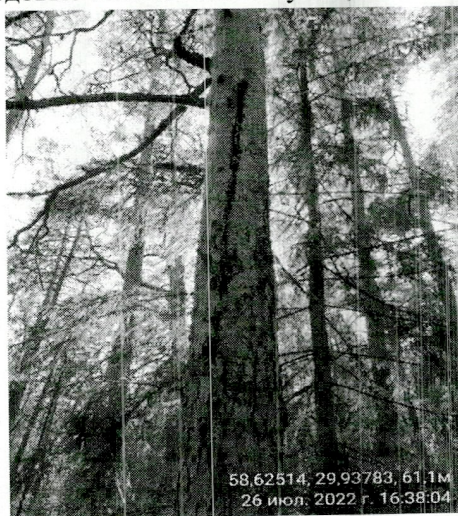


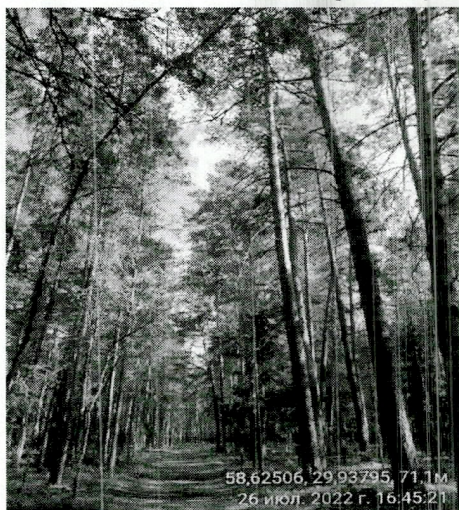
Фото № 1.3-1.4 морозобойная трещина на стволе под кроной на высоту 2м, плодовые тела сосновой губки.





### Дерево №2

Фото № 2.1-2.2 Общий вид дерева. Сухие толстые ветви нависают над дорожкой



### Дерево №3

Фото № 3.1-3.2 Общий вид дерева. Сухие толстые ветви нависают над дорожкой



### Дерево №4

Фото № 4.1-4.2 Общий вид дерева, опасный наклон, крона интенсивно усыхает, нависает над дорожкой

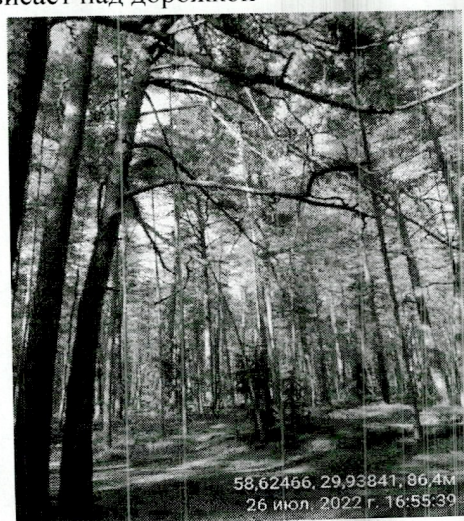




Фото № 4.3 В нижней части дерева рана с комлевой гнилью,



Дерево №5

Фото № 5.1-5.2 Общий вид дерева, опасный наклон, комлевая и стволовая гниль, крона интенсивно усыхает, нависает над дорожкой

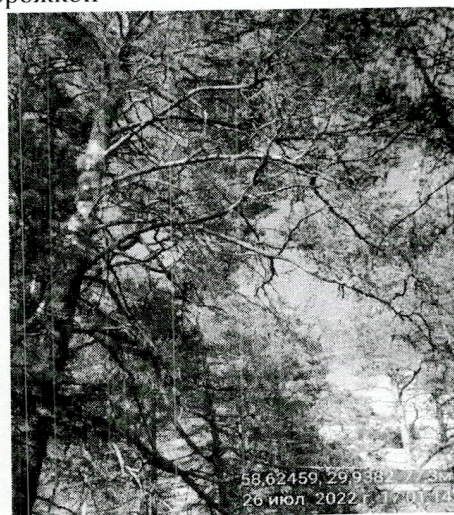
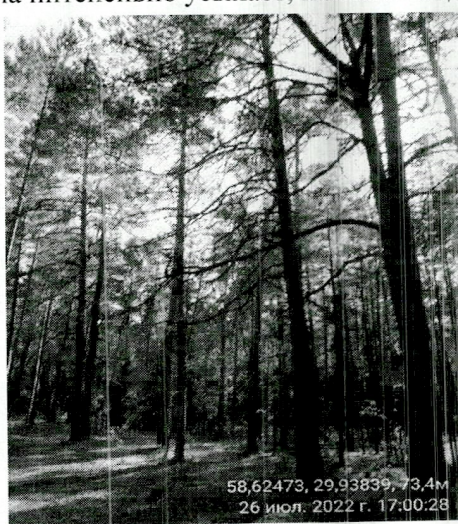


Фото № 5.3 комлевая и стволовая гниль, плодовые тела сосновой губки





### Дерево №6

Фото № 6.1-6.2 Общий вид дерева, опасный наклон, комлевая и стволовая гниль, крона интенсивно усыхает, нависает над дорожкой

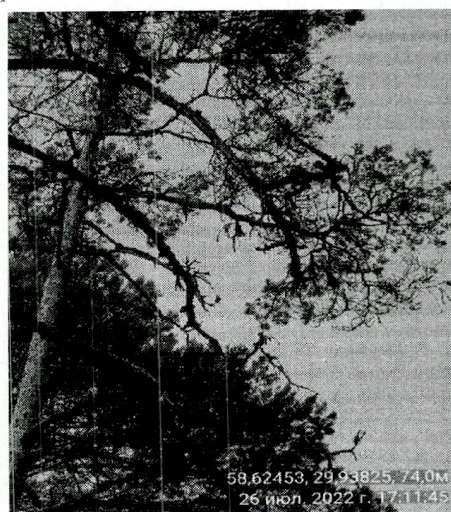
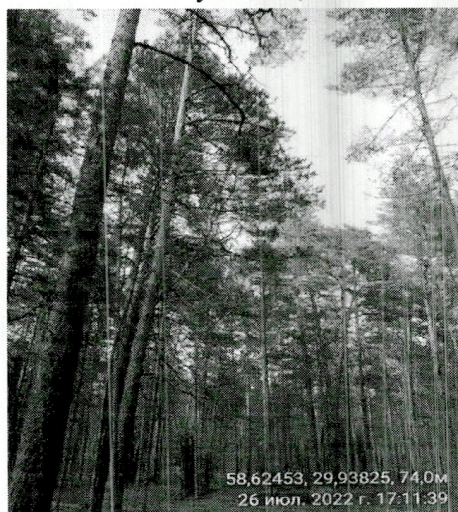
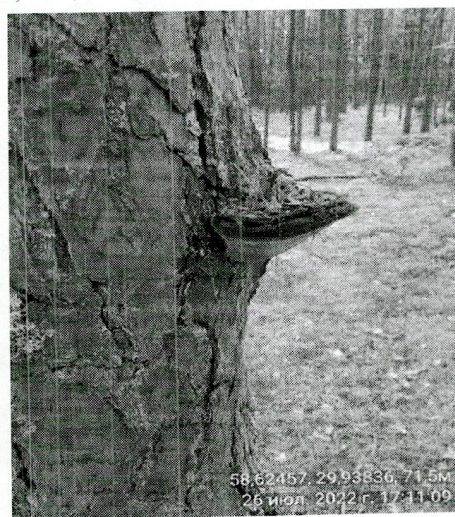


Фото № 6.3-6.4 комлевая и стволовая гниль, плодовые тела сосновой губки



### Дерево №7

Фото № 7.1-7.2 Общий вид дерева, опасный наклон, комлевая и стволовая гниль, крона интенсивно усыхает, нависает над дорожкой

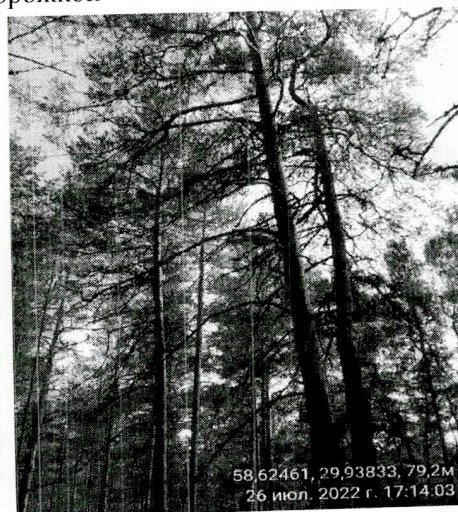
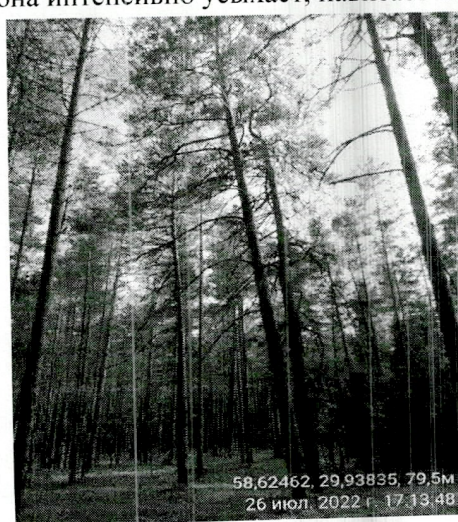
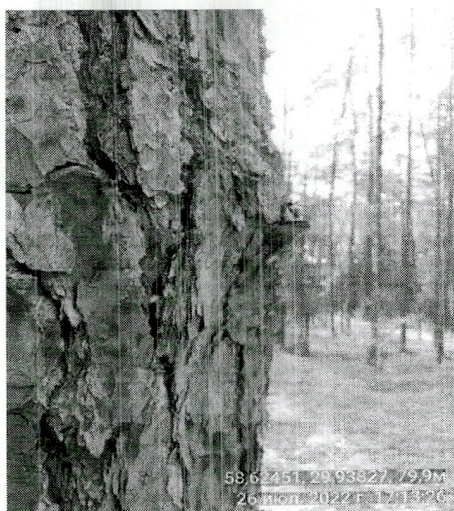




Фото № 7.3 комлевая и стволовая гниль, плодовые тела сосновой губки



Дерево №8

Фото № 8.1-8.2 Общий вид дерева, опасный наклон, крона сильно искривлена, в месте изгиба на стволе морозобойная трещина со стволовой гнилью, крона интенсивно усыхает, нависает над дорожкой

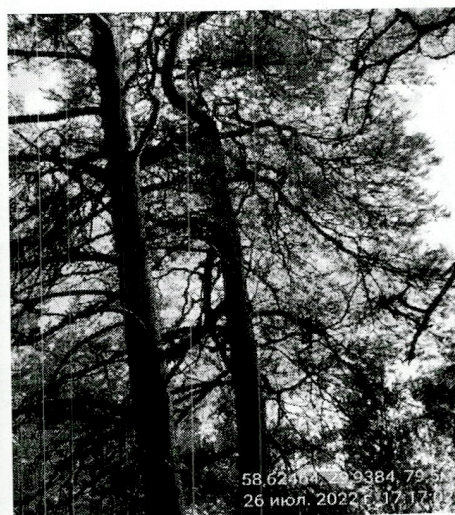
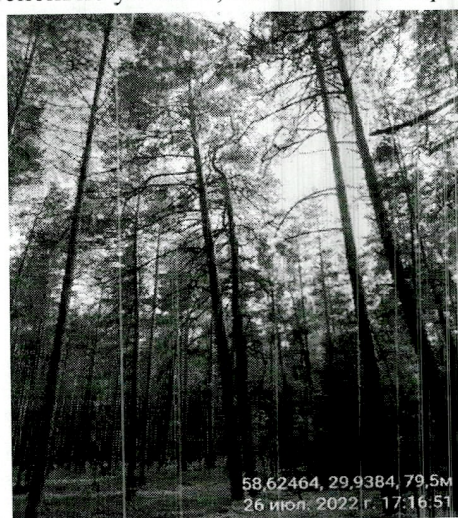
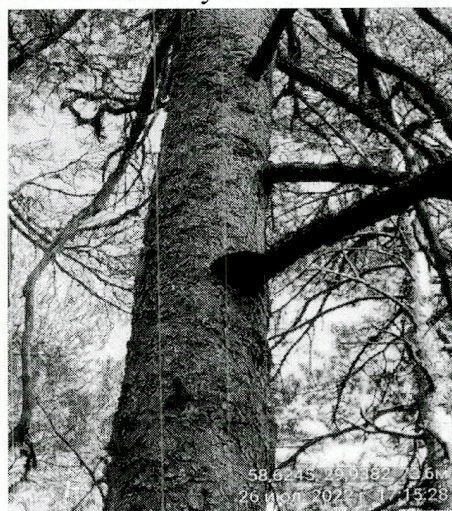


Фото № 8.3 крона сильно искривлена, в месте изгиба на стволе морозобойная трещина со стволовой гнилью





Фото № 8.4-8.5 Комлевая гниль, плодовые тела сосновой губки



Дерево №9

Фото № 9.1-9.2 Общий вид дерева, опасный наклон, комлевая и стволовая гниль, крона интенсивно усыхает, нависает над дорожкой

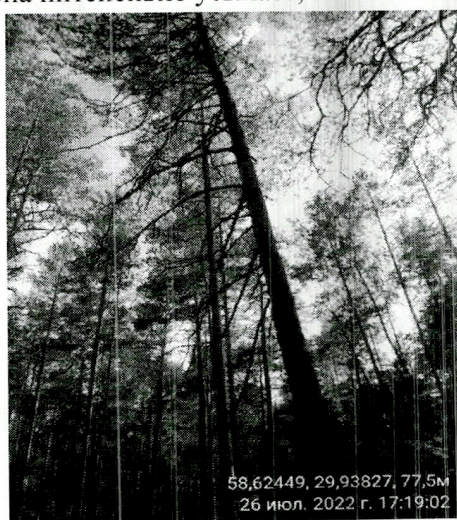


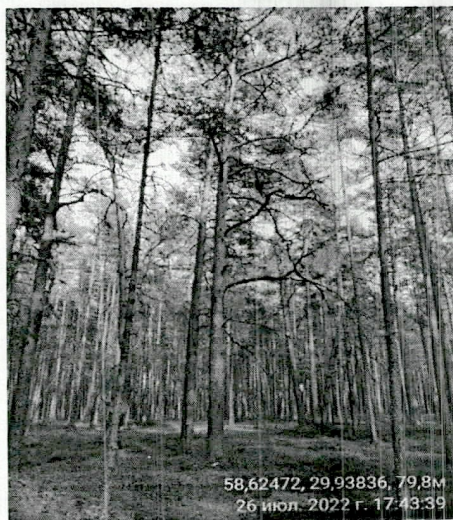
Фото № 9.3-9.4 Комлевая гниль, плодовые тела сосновой губки





### Дерево №10

Фото № 10.1-10.2 Общий вид дерева, опасный наклон, в нижней части дерева имеются раны с комлевой гнилью, плодовые тела сосновой губки, стволовая гниль, крона интенсивно усыхает, нависает над дорожкой



### Дерево №11

Фото № 11.1-11.2 Общий вид дерева, опасный наклон, стволовая гниль, крона интенсивно усыхает, нависает над дорожкой

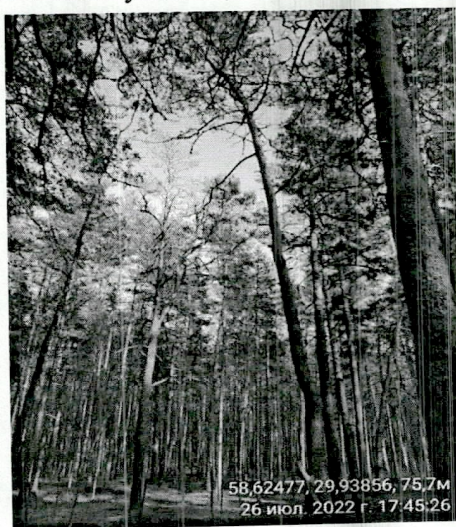


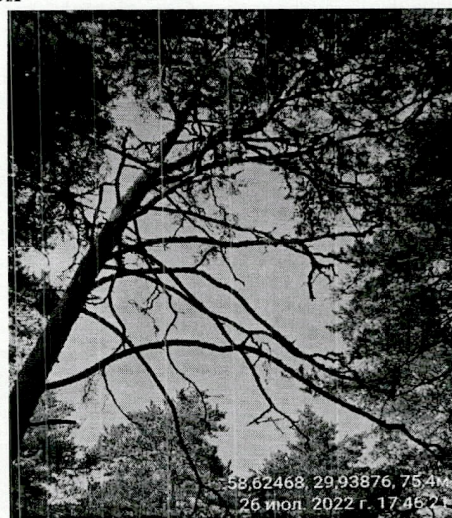
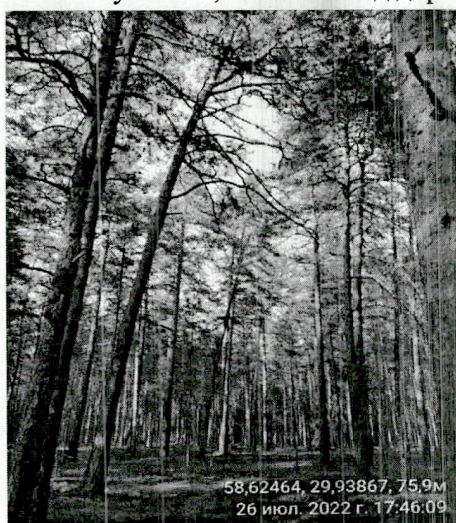
Фото № 11.3-11.4 В нижней части дерева имеются раны с центральной, трухлявой комлевой гнилью





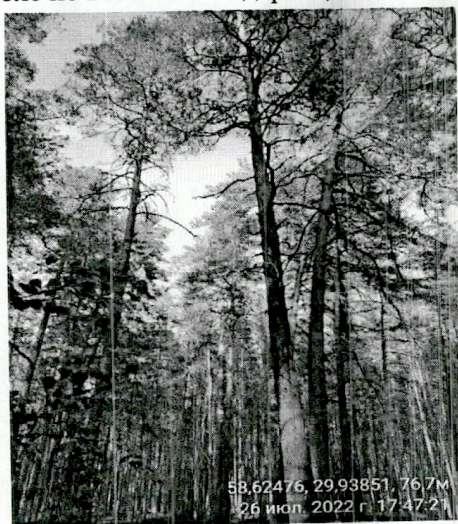
### Дерево №12

Фото № 12.1-12.2 Общий вид дерева, опасный наклон, стволовая гниль, крона интенсивно усыхает, нависает над дорожкой



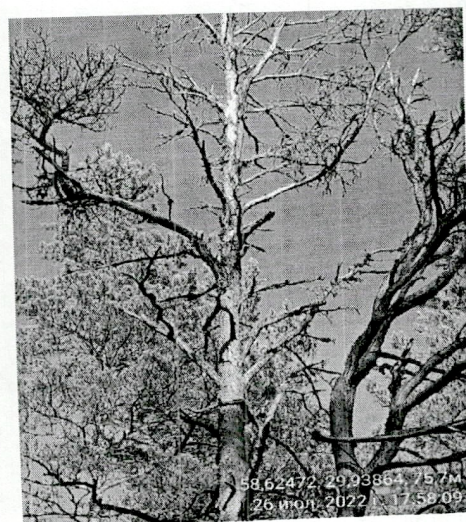
### Дерево №13

Фото № 13.1-13.2 Общий вид дерева, опасный наклон, морозобойная трещина на стволе по всей высоте дерева, комлевая и стволовая гниль, крона усыхает, нависат



### Дерево №14

Фото № 14.1-14.2 Общий вид дерева, дерево усохло, вершина сухая, стволовая гниль, оставшийся живой пасынок интенсивно усыхает, имеет опасный наклон, нависает над дорожкой





### Дерево №15

Фото № 15.1-15.2 Общий вид дерева, опасный наклон, комлевая и стволовая гниль, крона интенсивно усыхает, нависает над дорожкой

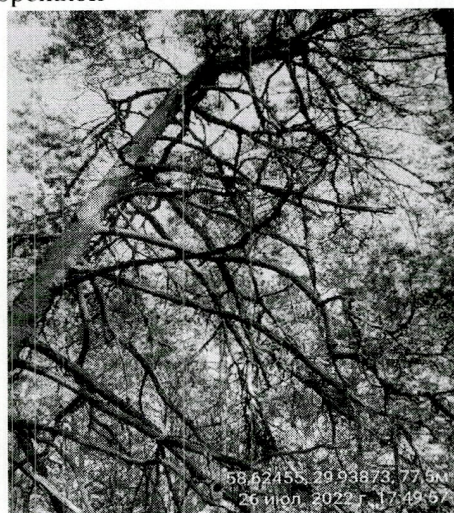
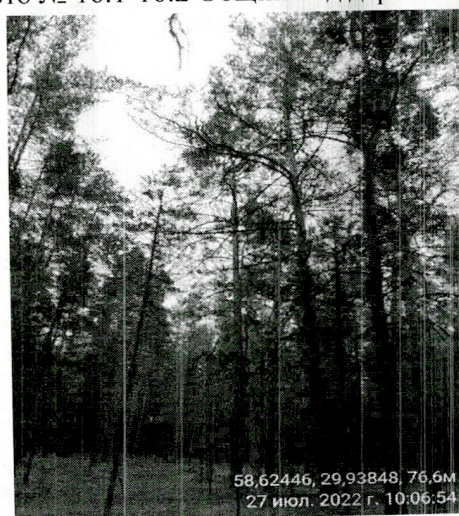


Фото № 15.3-15.4 многочисленные плодовые тела сосновой губки



### Дерево №16

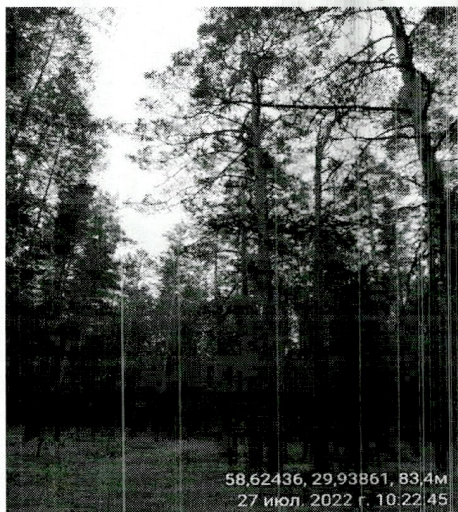
Фото № 16.1-16.2 Общий вид дерева. Сухие толстые ветви нависают над дорожкой





Дерево №17

Фото № 17.1-17.2 Общий вид дерева. Сухие толстые ветви нависают над дорожкой



Дерево №18

Фото № 18.1-18.2 Общий вид дерева, опасный наклон, крона усыхает, нависает над дорожкой

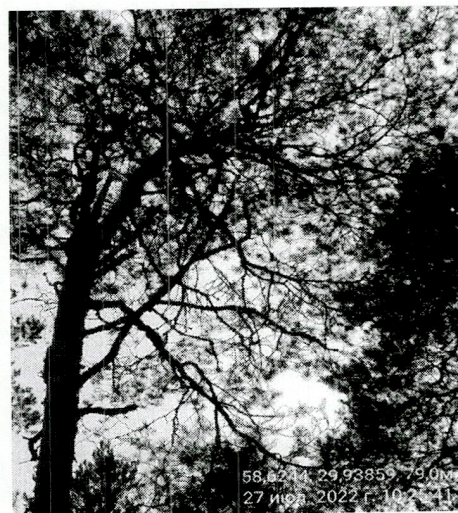


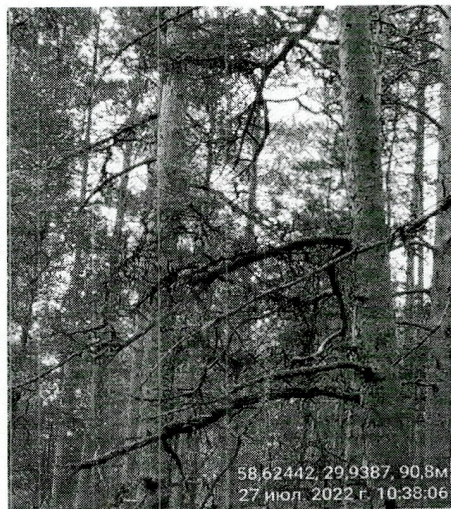
Фото № 18.3-18.4 центральная трухлявая комлевая гниль, плодовые тела сосновой губки





### Дерево №19

Фото № 19.1-19.2 Общий вид дерева, опасный наклон, стволовая гниль, крона интенсивно усыхает, нависает над дорожкой



### Дерево №20

Фото № 20.1-20.2 Общий вид дерева, опасный наклон, комлевая и стволовая гниль, крона интенсивно усыхает; нависает над дорожкой



Фото № 20.3 многочисленные плодовые тела сосновой губки





### Дерево №21

Фото № 21.1-21.2 Общий вид дерева, опасный наклон, комлевая и стволовая гниль, крона интенсивно усыхает, нависает над дорожкой

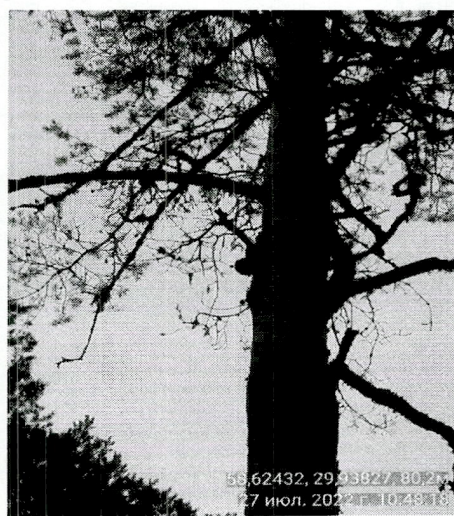


Фото № 21.3-21.4 многочисленные язвы на стволе и плодовые тела сосновой губки



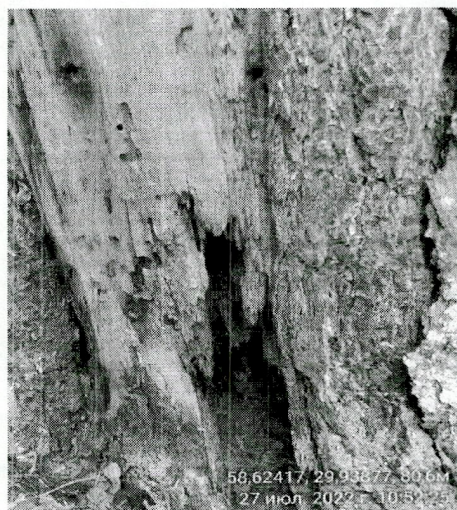
### Дерево №22

Фото № 22.1-22.2 Общий вид дерева, опасный наклон, комлевая и стволовая гниль, крона интенсивно усыхает, нависает над дорожкой





Фото № 22.3-22.4 В нижней части дерева имеется обширная рана с центральной трухлявой комлевой гнилью



### Дерево №23

Фото № 23.1-23.2 Общий вид дерева, опасный наклон, комлевая и стволовая гниль, крона интенсивно усыхает, нависает над дорожкой

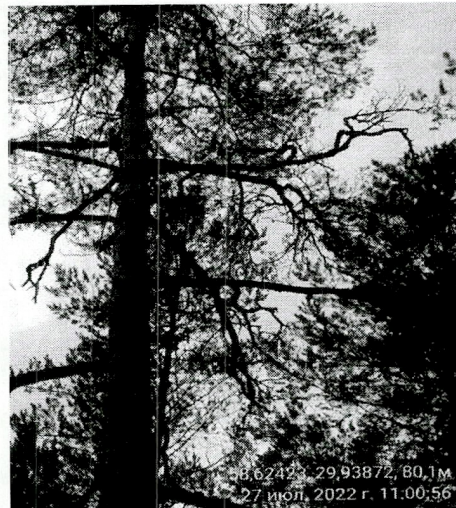
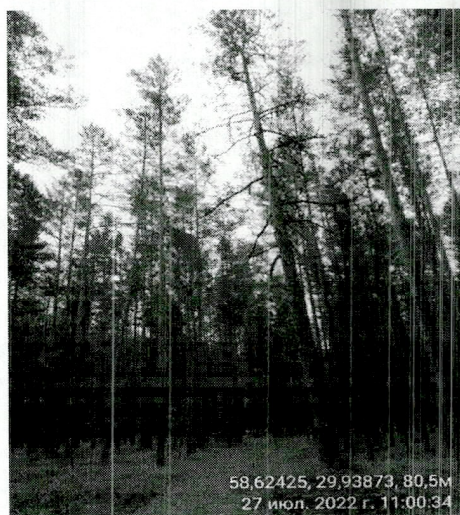


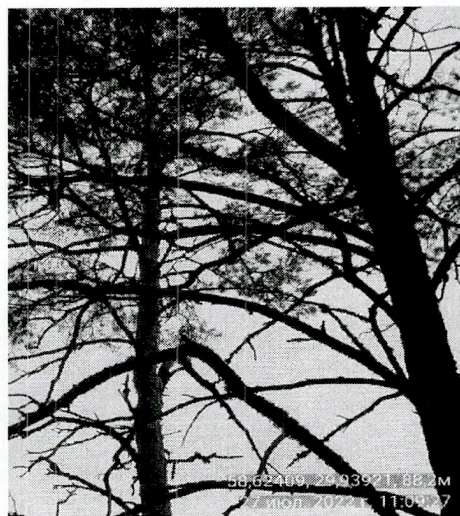
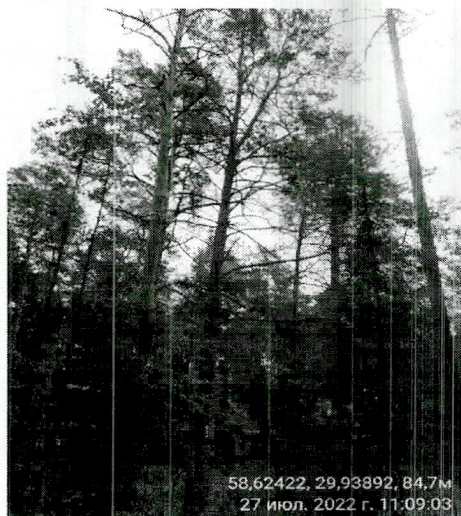
Фото № 23.3 В нижней части дерева имеется рана с комлевой гнилью





#### Дерево №24

Фото № 24.1-24.2 Общий вид дерева, опасный наклон, в нижней части дерева имеется обширная рана со стволовой гнилью, крона интенсивно усыхает, нависает над дорожкой



#### Дерево №25

Фото № 25.1-25.2 Общий вид дерева, опасный наклон, комлевая и стволовая гниль, крона интенсивно усыхает, нависает над дорожкой

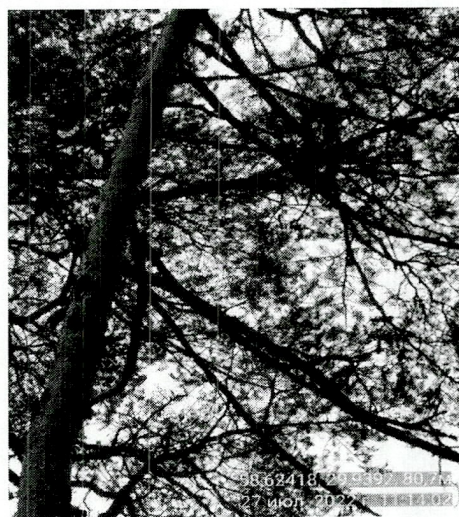
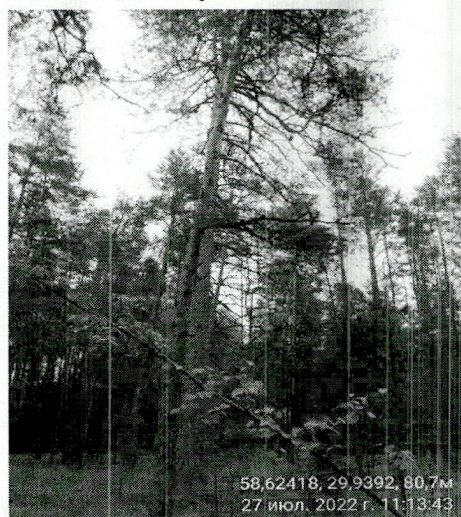


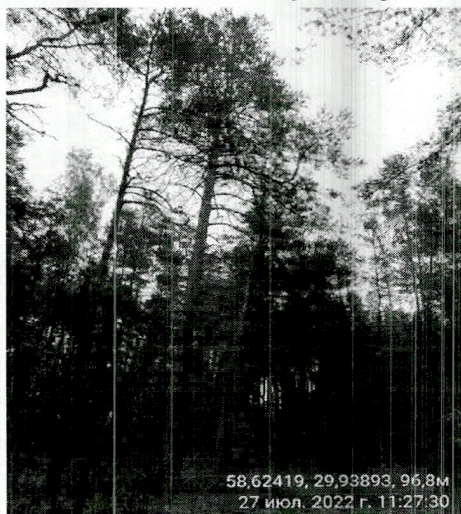
Фото № 25.3-25.4 многочисленные язвы на стволе и плодовые тела сосновой губки





### Дерево №26

Фото № 26.1-26.2 Общий вид дерева, опасный наклон, комлевая и стволовая гниль, плодовые тела сосновой губки, крона интенсивно усыхает, нависает над дорожкой



### Дерево №27

Фото № 27.1-27.2 Общий вид дерева. Сухие толстые ветви нависают над дорожкой



### Дерево №28

Фото № 28.1-28.2 Общий вид дерева, опасный наклон, стволовая гниль, сухая крона, нависает над дорожкой





Дерево №29

Фото № 29.1-29.2 Общий вид дерева, опасный наклон, стволовая гниль, крона интенсивно усыхает (более 60% сухой кроны), нависает над дорожкой



Дерево №30

Фото № 30.1-30.2 Общий вид дерева, опасный наклон, стволовая гниль, крона интенсивно усыхает, нависает над дорожкой

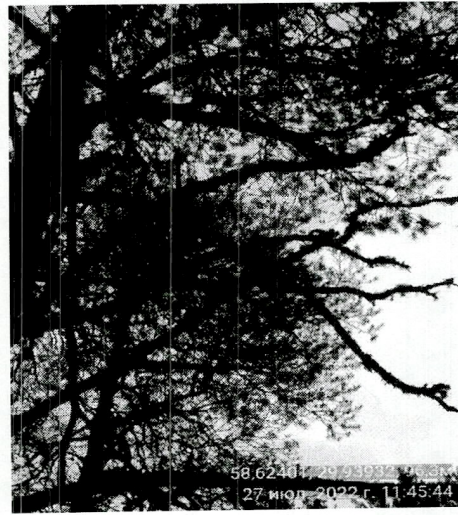
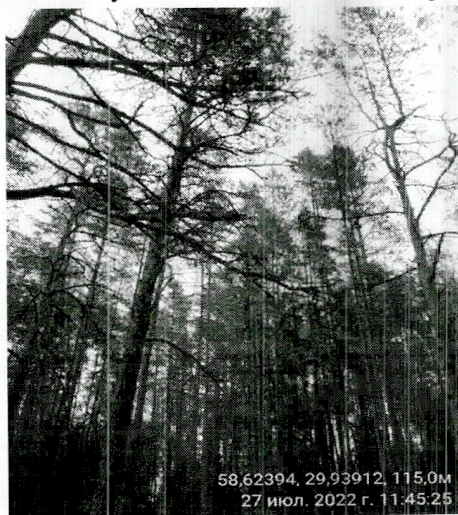


Фото № 30.3-30.4 Общий вид дерева, опасный наклон, в нижней части дерева имеется рана комлевой гнилью, плодовые тела сосновой губки





Дерево №31

Фото № 31.1-32.2 Общий вид дерева, опасный наклон, комлевая и стволовая гниль, крона интенсивно усыхает, нависает над дорожкой

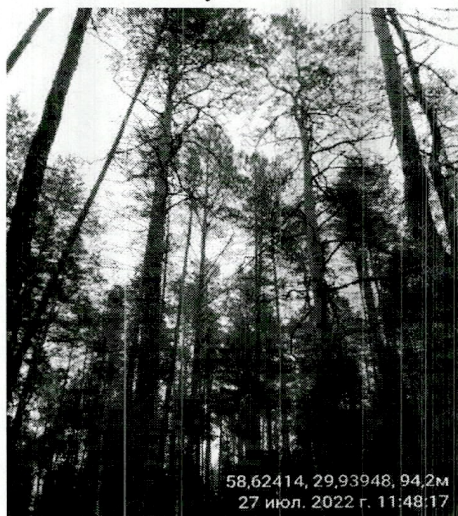
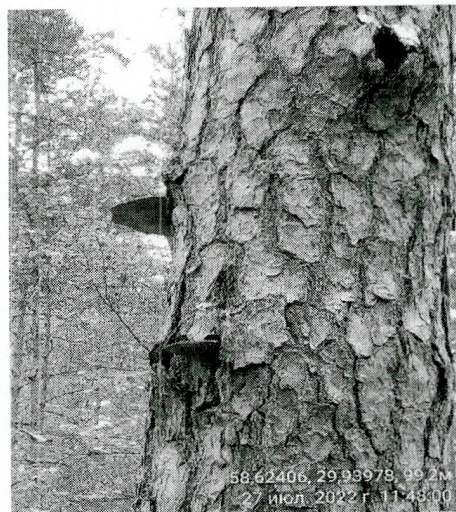
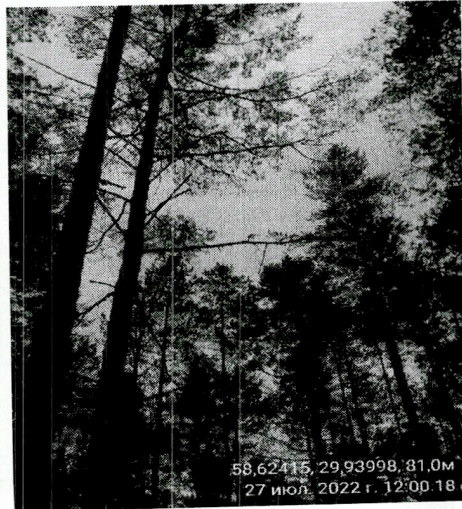


Фото № 31.3-31.4 плодовые тела сосновой губки



Дерево №32

Фото № 32.1-32.2 Общий вид дерева. Сухие толстые ветви нависают над дорожкой





### Дерево №33

Фото № 33.1-33.2 Общий вид дерева, опасный наклон, в нижней части дерева имеется обширная рана с центральной трухлявой комлевой гнилью, стволовая гниль, крона интенсивно усыхает, нависает над дорожкой

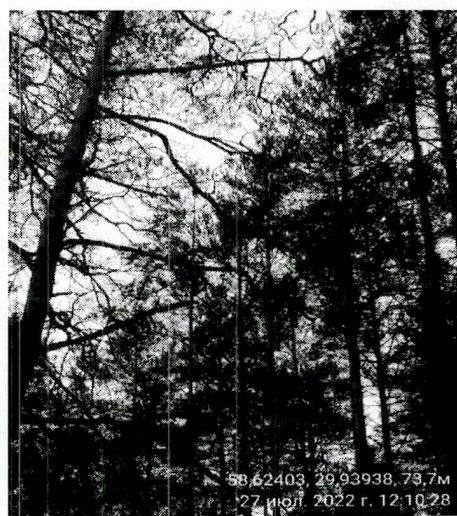
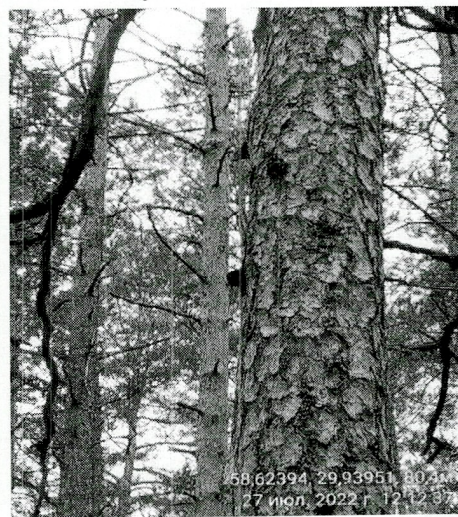
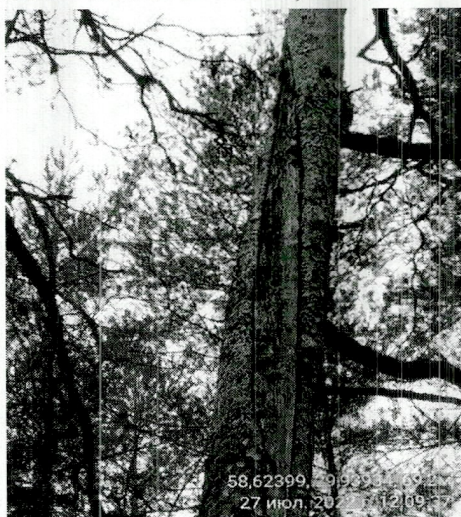


Фото №33.3-33.4 в нижней части дерева имеется обширная рана с центральной трухлявой комлевой гнилью, плодовые тела сосновой губки



### Дерево №34

Фото № 34.1-34.2 Общий вид дерева, опасный наклон, в нижней части дерева имеется обширная рана с центральной трухлявой комлевой гнилью, стволовая

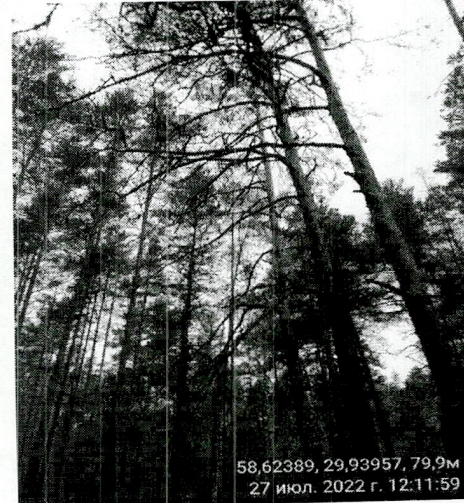


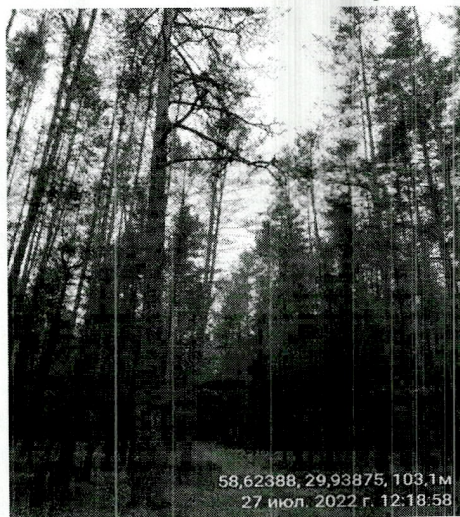


Фото №34.3 плодовые тела сосновой губки



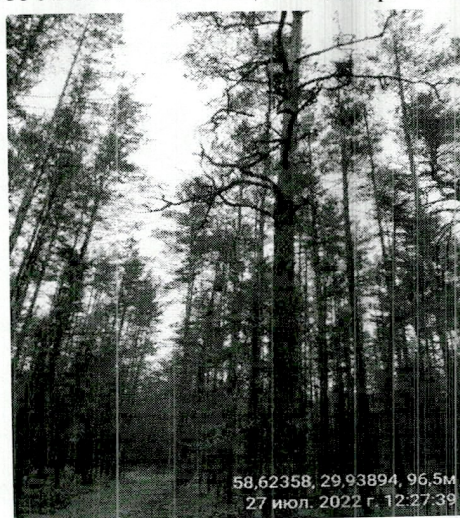
Дерево №35

Фото № 35.1-35.2 Общий вид дерева. Сухие толстые ветви нависают над дорожкой



Дерево №36

Фото № 36.1-36.2 Общий вид дерева. Сухие толстые ветви нависают над дорожкой





### Дерево №37

Фото № 37.1-37.2 Общий вид дерева, опасный наклон, в нижней части дерева имеется обширная рана с центральной трухлявой комлевой гнилью, стволовая

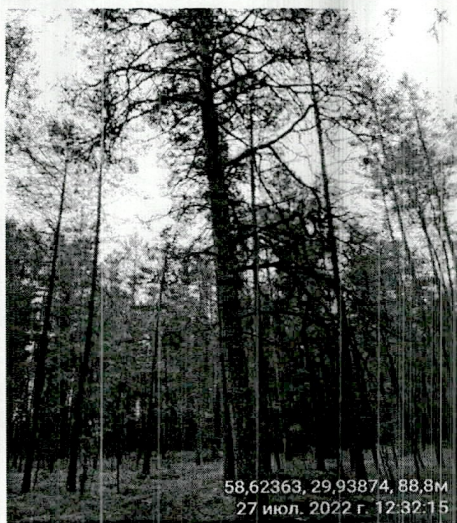
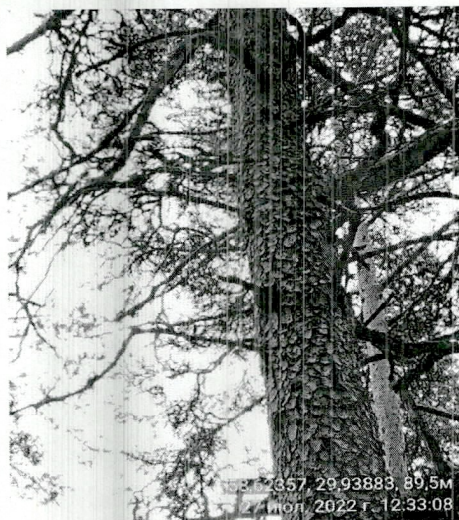


Фото №37.3 плодовые тела сосновой губки



### Дерево №38

Фото № 38.1-38.2 Общий вид дерева, опасный наклон, комлевая и стволовая гниль, крона интенсивно усыхает, нависает над дорожкой

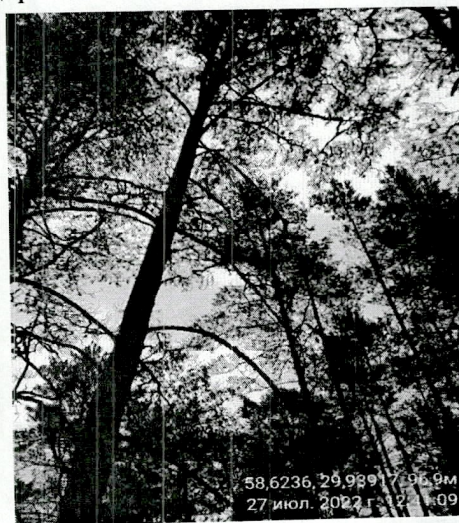
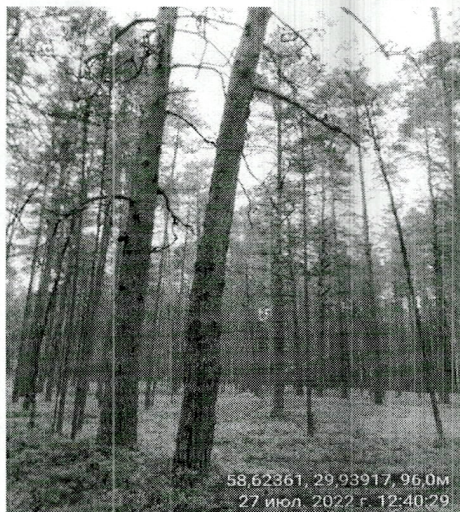




Фото № 38.3-38.4 многочисленные язвы на стволе и плодовые тела сосновой губки



Дерево №39

Фото № 39.1-39.2 Общий вид дерева, опасный наклон, комлевая и стволовая гниль, крона интенсивно усыхает, нависает над дорожкой



Фото № 39.3-39.4 многочисленные язвы на стволе и плодовые тела сосновой губки





### Дерево №40

Фото № 40.1-40.2 Общий вид дерева, опасный наклон, комлевая и стволовая гниль, крона интенсивно усыхает, нависает над дорожкой



Фото № 40.3-40.4 многочисленные обширные язвы на стволе, в нижней части дерева имеется рана с комлевой гнилью

