

Приложение 2
к Правилам осуществления мероприятий
по предупреждению распространения
вредных организмов
Утверждены
приказом Минприроды России
от 09.11.2020 № 912

Первый заместитель УТВЕРЖДАЮ:
Должность: председатель комитета - начальник
департамент лесного хозяйства
ФИО: комитета по природным ресурсам
Ленинградской области
Дата: Ф. Ф. Валица
01.12.2022

лесных насаждений **Акт обследования аварийных деревьев №** 006-КР-37-22/47
Лужского лесничества,
Ленинградской области (субъект Российской Федерации)

Место проведения

Участковое лесничество	Урочище (дача)	Квартал (кварталы)	Выдел (выделы)
Черемнецкое	-	87	28

ПЕРЕЧЕТНАЯ ВЕДОМОСТЬ АВАРИЙНЫХ ДЕРЕВЬЕВ, НАЗНАЧАЕМЫХ В РУБКУ

№ дерева	Координаты		Пород а	Высота, м	Диаметр, см	Запас, куб.м	Структурные изъяны, характеризующие аварийность дерева	Сроки проведения мероприятия
1	2		3	4	5	6	7	8
9	58.6256918	29.9368950	Сосна	26	55	2,738	комлевая гниль, потеря механической прочности древесины	2022-2023гг
10	58.6257555	29.9372853	Сосна	28	50	2,473	Сухие ветви в кроне над пешеходной дорожкой. Уборка сухих ветвей в кроне. Дерево здоровое.	2022-2023гг
11	58.6256793	29.9373098	Сосна	28	51	2,573	Сухие ветви в кроне над пешеходной дорожкой. Уборка сухих ветвей в кроне. Дерево здоровое.	2022-2023гг
12	58.6256793	29.9373098	Сосна	27	49	2,253	Сухие ветви в кроне над пешеходной дорожкой. Уборка сухих ветвей в кроне. Дерево здоровое.	2022-2023гг
13	58.6257323	29.9374378	Сосна	28	46	2,093	Сухие ветви в кроне над пешеходной дорожкой. Уборка сухих ветвей в кроне. Дерево здоровое.	2022-2023гг
14	58.6256582	29.9373560	Береза	14	11	0,056	опасный наклон, стволовая гниль	2022-2023гг
15	58.6256543	29.9372280	Сосна	27	44	1,805	опасный наклон, стволовая гниль	2022-2023гг
18	58.6254068	29.9376147	Сосна	31	55	3,277	Сухие ветви в кроне над пешеходной дорожкой. Уборка сухих ветвей в кроне. Дерево здоровое.	2022-2023гг
19	58.6256000	29.9379515	Сосна	23	28	0,651	комлевая и стволовая гниль, сухая крона	2022-2023гг
20	58.6256588	29.9380107	Сосна	23	31	0,814	опасный наклон, комлевая и стволовая гниль, плодовые тела сосновой губки, усыхание кроны, снижение механической прочности древесины	2022-2023гг
21	58.6257532	29.9383418	Сосна	29	38	1,479	комлевая и стволовая гниль, сухая крона	2022-2023гг
22	58.6257532	29.9383419	Сосна	24	38	1,251	комлевая и стволовая гниль, сухая крона	2022-2023гг
23	58.6267750	29.9399180	Береза	24	16	0,217	опасный наклон, стволовая гниль, сухая крона	2022-2023гг
24	58.6268168	29.9396125	Береза	30	34	1,198	комлевая и стволовая гниль, морозобойная трещина в комлевой части, усыхание кроны	2022-2023гг
25	58.6267660	29.9390132	Сосна	30	37	1,467	наклон, комлевая трухлявая гниль и стволовая гниль, сухая крона	2022-2023гг
69	58.6270627	29.9400247	Сосна	28	76	5,713	опасный наклон, комлевая и стволовая гниль, плодовые тела сосновой губки, усыхание кроны, снижение механической прочности древесины	2022-2023гг
70	58.6271162	29.9402507	Сосна	36	45	2,552	опасный наклон, комлевая и стволовая гниль, плодовые тела сосновой губки, усыхание кроны, снижение механической прочности древесины	2022-2023гг
77	58.6273235	29.9411048	Ель	19	27	0,529	наклон, комлевая гниль и стволовая гниль, сухая крона	2022-2023гг
78	58.6273236	29.9411048	Ель	14	22	0,256	наклон, комлевая гниль и стволовая гниль, сухая крона	2022-2023гг
79	58.6272483	29.9411118	Сосна	34	69	5,735	наклон, стволовая гниль, сухая крона	2022-2023гг
80	58.6271442	29.9411993	Сосна	26	43	1,667	наклон, комлевая трухлявая гниль и стволовая гниль, сухая крона	2022-2023гг
81	58.6270328	29.9418572	Сосна	24	40	1,414	наклон, комлевая трухлявая гниль и стволовая гниль, сухая крона	2022-2023гг
82	58.6271820	29.9419772	Сосна	25	41	1,503	Бурелом, часть сломанного и рашепленного ствола висит опираясь на другое дерево, стволовая гниль	2022-2023гг
83	58.6271172	29.9421918	Сосна	25	46	1,877	наклон, комлевая гниль и стволовая гниль, сухая крона	2022-2023гг
84	58.6273708	29.9420550	Сосна	26	39	1,404	опасный наклон, стволовая гниль, плодовые тела сосновой губки, усыхание кроны, снижение механической прочности древесины	2022-2023гг
85	58.6274703	29.9421823	Ель	16	26	0,429	наклон, комлевая гниль и стволовая гниль, корневая губка, сухая крона	2022-2023гг
86	58.6274703	29.9421824	Ель	24	37	1,238	наклон, комлевая гниль и стволовая гниль, корневая губка, сухая крона	2022-2023гг
87	58.6274704	29.9421823	Ель	12	18	0,156	наклон, комлевая гниль и стволовая гниль, корневая губка, сухая крона	2022-2023гг
88	58.6274704	29.9421824	Ель	8	15	0,072	наклон, комлевая гниль и стволовая гниль, корневая губка, сухая крона	2022-2023гг
89	58.6275103	29.9422545	Ель	21	30	0,708	наклон, стволовая гниль, корневая губка, короед-типограф, интенсивно усыхающая крона	2022-2023гг
90	58.6275455	29.9423932	Ель	25	40	1,477	наклон, комлевая и стволовая гниль, корневая губка, короед-типограф, сухая крона	2022-2023гг
91	58.6275455	29.9423933	Ель	15	21	0,259	наклон, комлевая и стволовая гниль, корневая губка, короед-типограф, сухая крона	2022-2023гг
92	58.6275680	29.9424900	Ель	15	20	0,233	наклон, стволовая гниль, корневая губка, короед-типограф, интенсивно усыхающая крона	2022-2023гг
93	58.6275680	29.9424901	Ель	19	25	0,442	наклон, стволовая гниль, корневая губка, короед-типограф, интенсивно усыхающая крона	2022-2023гг

ПЕРЕЧЕТНАЯ ВЕДОМОСТЬ АВАРИЙНЫХ ДЕРЕВЬЕВ, НАЗНАЧАЕМЫХ В РУБКУ

№ дерева	Координаты		Пород а	Высота, м	Диаметр, см	Запас, куб.м	Структурные изъяны, характеризующие аварийность дерева	Сроки проведения мероприятия
1	2		3	4	5	6	7	8
94	58.6275681	29.9424900	Ель	22	30	0,756	наклон, стволовая гниль, корневая губка, короед-типограф, интенсивно усыхающая крона	2022-2023гг
95	58.6276135	29.9425358	Ель	27	27	0,72	наклон, стволовая гниль, корневая губка, короед-типограф, интенсивно усыхающая крона	2022-2023гг
96	58.6276135	29.9425359	Ель	21	39	1,216	наклон, стволовая гниль, корневая губка, короед-типограф, интенсивно усыхающая крона	2022-2023гг
97	58.6276280	29.9426293	Ель	16	22	0,298	наклон, стволовая гниль, корневая губка, короед-типограф, интенсивно усыхающая крона	2022-2023гг
98	58.6276280	29.9426293	Ель	11	25	0,261	наклон, стволовая гниль, корневая губка, короед-типограф, интенсивно усыхающая крона	2022-2023гг
99	58.6276280	29.9426294	Ель	30	38	1,607	наклон, стволовая гниль, корневая губка, короед-типограф, интенсивно усыхающая крона	2022-2023гг
100	58.6276281	29.9426295	Ель	8	13	0,052	наклон, стволовая гниль, корневая губка, короед-типограф, интенсивно усыхающая крона	2022-2023гг
101	58.6276892	29.9427012	Ель	29	33	1,219	наклон, стволовая гниль, корневая губка, короед-типограф, интенсивно усыхающая крона	2022-2023гг
102	58.6276892	29.9427013	Ель	29	39	1,628	наклон, стволовая гниль, корневая губка, короед-типограф, интенсивно усыхающая крона	2022-2023гг
103	58.6275485	29.9426995	Сосна	29	25	0,64	наклон, комлевая трухлявая гниль и стволовая гниль, сухая крона	2022-2023гг
104	58.6275485	29.9426996	Сосна	26	44	1,754	наклон, комлевая трухлявая гниль и стволовая гниль, сухая крона	2022-2023гг
105	58.6275486	29.9426995	Сосна	28	37	1,361	наклон, комлевая и стволовая гниль, сухая крона	2022-2023гг
106	58.6275202	29.9426572	Сосна	31	39	1,64	опасный наклон, стволовая гниль, плодовые тела сосновой губки, усыхание кроны, снижение механической прочности древесины	2022-2023гг
107	58.6276222	29.9427520	Ель	26	39	1,467	наклон, стволовая гниль, корневая губка, короед-типограф, интенсивно усыхающая крона	2022-2023гг
108	58.6277170	29.9428318	Ель	27	36	1,326	наклон, стволовая гниль, корневая губка, короед-типограф, интенсивно усыхающая крона	2022-2023гг
109	58.6277171	29.9428318	Ель	29	38	1,537	наклон, комлевая и стволовая гниль, корневая губка, короед-типограф, сухая крона	2022-2023гг
110	58.6276808	29.9430145	Сосна	33	53	3,262	наклон, морозобоинная трещина, с центральной трухлявой гнилью, от комля в верх по стволу на высоту 4м, усыхание кроны, снижение механической прочности древесины	2022-2023гг
111	58.6275172	29.9429072	Сосна	34	54	3,554	наклон, стволовая гниль, плодовые тела сосновой губки, усыхание кроны, снижение механической прочности древесины	2022-2023гг
112	58.6277145	29.9430158	Ель	20	34	0,874	наклон, стволовая гниль, корневая губка, короед-типограф, интенсивно усыхающая крона	2022-2023гг
113	58.6277327	29.9434950	Ель	29	50	2,732	наклон, стволовая гниль, корневая губка, короед-типограф, интенсивно усыхающая крона, в комле морозобоинная трещина высотой 3м, на всю глубину ствола	2022-2023гг
114	58.6277328	29.9435712	Береза	30	58	3,474	наклон, комлевая и стволовая гниль, интенсивно усыхающая крона	2022-2023гг
115	58.6278200	29.9441318	Береза	24	34	0,957	наклон, комлевая и стволовая гниль, интенсивно усыхающая крона	2022-2023гг
116	58.6278405	29.9442432	Ель	23	23	0,458	наклон, комлевая и стволовая гниль, корневая губка, короед-типограф, сухая крона, снижение механической прочности древесины	2022-2023гг
117	58.6278405	29.9442433	Ель	18	26	0,483	опасный наклон, комлевая и стволовая гниль, корневая губка, короед-типограф, сухая крона, снижение механической прочности древесины	2022-2023гг
118	58.6278406	29.9442432	Ель	12	12	0,063	опасный наклон, комлевая и стволовая гниль, плодовые тела окаймленного трутовика, корневая губка, короед-типограф, сухая крона	2022-2023гг
119	58.6278668	29.9442392	Ель	21	20	0,307	наклон, стволовая гниль, корневая губка, короед-типограф, интенсивно усыхающая крона, снижение механической прочности древесины	2022-2023гг

ПЕРЕЧЕТНАЯ ВЕДОМОСТЬ АВАРИЙНЫХ ДЕРЕВЬЕВ, НАЗНАЧАЕМЫХ В РУБКУ

№ дерева	Координаты		Пород а	Высота, м	Диаметр, см	Запас, куб.м	Структурные изъяны, характеризующие аварийность дерева	Сроки проведения мероприятия
1	2		3	4	5	6	7	8
120	58.6278668	29.9442392	Ель	11	24	0,247	опасный наклон, комлевая и стволовая гниль, корневая губка, короед-типограф, слом вершины, снижение механической прочности древесины	2022-2023гг
121	58.6278669	29.9442392	Ель	11	19	0,154	наклон, комлевая и стволовая гниль, корневая губка, короед-типограф, сухая крона, снижение механической прочности древесины	2022-2023гг
122	58.6278668	29.9442393	Ель	21	26	0,529	наклон, стволовая гниль, корневая губка, корневая система ослаблена, произрастает на склоне, короед-типограф, интенсивно усыхающая крона	2022-2023гг
123	58.62784053	29.9442432	Ель	15	23	0,305	наклон, комлевая и стволовая гниль, корневая губка, короед-типограф, сухая крона, снижение механической прочности древесины	2022-2023гг
124	58.62784052	29.94424321	Ель	15	14	0,113	наклон, комлевая и стволовая гниль, корневая губка, короед-типограф, сухая крона, снижение механической прочности древесины	2022-2023гг
125	58.6277597	29.9442100	Сосна	26	36	1,171	опасный наклон, расщеп в комле дерева, комлевая гниль, потеря механической прочности древесины	2022-2023гг
126	58.62775982	29.94421011	Сосна	20	20	0,298	опасный наклон, отрыв корней 25%, опирается на крону соседнего дерева(висит на нем), потеря устойчивости дерева	2022-2023гг
127	58.6228580	29.9404470	Сосна	32	50	2,86	Дерево здоровое. Сухие толстые ветви нависают над дорожкой. Требуется уборка сухих ветвей.	2022-2023гг
128	58.6229317	29.9410198	Сосна	31	60	3,916	наклон вершины на дорожку, корневая трухлявая гниль, стволовая гниль, усыхание кроны	2022-2023гг
129	58.6229292	29.9411515	Сосна	32	66	4,954	Дерево здоровое. Сухие толстые ветви нависают над дорожкой. Требуется уборка сухих ветвей.	2022-2023гг
130	58.6233512	29.9413647	Оси́на	28	41	1,739	опасный наклон, отрыв корней 25%, потеря устойчивости дерева, стволовая гниль	2022-2023гг
131	58.6233908	29.9414867	Оси́на	29	44	2,154	опасный наклон, стволовая гниль, плодовые тела ложного осинового трутовика, интенсивное усыхание кроны, снижение механической прочности древесины	2022-2023гг
132	58.62339081	29.9414867	Береза	24	35	1,033	опасный наклон, морозобойная трещина в комлевой части дерева на высоту 5м, комлевая трухлявая и стволовая гниль, плодовые тела трутовика скошенного (чага), усыхание кроны, снижение механической прочности древесины	2022-2023гг
133	58.6234200	29.9415490	Сосна	22	59	2,765	наклон, морозобойная трещина, с центральной трухлявой гнилью, от комля в верх по стволу на высоту 4м, усыхание кроны, произрастает на гребне крутого склона, корневые лапы расположенные на склоне поражены гнилью, снижения механической прочности древесины	2022-2023гг
134	58.6236760	29.9412853	Сосна	28	49	2,414	Дерево здоровое. Сухие толстые ветви нависают над дорожкой. Требуется уборка сухих ветвей.	2022-2023гг
135	58.6239262	29.9412648	Сосна	26	49	2,178	опасный наклон, комлевая и стволовая гниль, снижение механической прочности древесины, усыхание в кроне	2022-2023гг
136	58.6240400	29.9414693	Сосна	25	38	1,31	опасный наклон двух вершин, в месте развилки стволовая гниль, рак, усыхание кроны, снижение механической прочности древесины	2022-2023гг
137	58.6241337	29.9415117	Сосна	27	46	1,992	наклон, стволовая гниль, многочисленные плодовые тела сосновой губки, усыхание кроны, снижение механической прочности древесины, сухие ветви нависают над дорожкой	2022-2023гг
138	58.6241372	29.9415882	Сосна	27	48	2,179	наклон, стволовая гниль, рак-серянка в месте изгиба ствола под кроной, усыхание кроны, сухие ветви нависают над дорожкой	2022-2023гг
139	58.6241425	29.9417438	Сосна	24	43	1,58	наклон, комлевая трухлявая гниль, стволовая гниль, корневая губка, сухая крона, снижение механической прочности древесины и потеря устойчивости дерева.	2022-2023гг

ПЕРЕЧЕТНАЯ ВЕДОМОСТЬ АВАРИЙНЫХ ДЕРЕВЬЕВ, НАЗНАЧАЕМЫХ В РУБКУ

№ дерева	Координаты		Пород а	Высота, м	Диаметр, см	Запас, куб.м	Структурные изъяны, характеризующие аварийность дерева	Сроки проведения мероприятия
1	2		3	4	5	6	7	8
140	58.6242185	29.9413065	Сосна	24	58	2,915	опасный наклон, стволовая трухлявая гниль на стволе под кроной, усыхание кроны, сухие ветви нависают над дорожкой	2022-2023гг
141	58.6242493	29.9414897	Сосна	14	14	0,101	опасный наклон, слом вершины, усыхание кроны, нависание кроны над дорожкой	2022-2023гг
142	58.6242440	29.9411025	Береза	21	37	0,988	опасный наклон, комлевая центральная, трухлявая гниль, интенсивное усыхание кроны	2022-2023гг
143	58.6244157	29.9416917	Ель	24	40	1,447	опасный наклон, отрыв корней 25%, потеря устойчивости дерева, стволовая гниль	2022-2023гг
144	58.6247305	29.9417887	Рябина	11	16	0,104	опасный наклон, обширная рана на стволе с центральной, трухлявой гнилью, интенсивное усыхание кроны	2022-2023гг
145	58.6249522	29.9420567	Сосна	30	61	3,918	Дерево здоровое. Сухие толстые ветви нависают над дорожкой. Требуется уборка сухих ветвей.	2022-2023гг
146	58.6249483	29.9422085	Сосна	15,5	22	0,269	наклон, комлевая центральная гниль, сухая крона, снижение механической прочности древесины и потеря устойчивости дерева.	2022-2023гг
147	58.6249873	29.9422210	Сосна	30	71	5,297	опасный наклон, в коме обширная рана с центральной, трухлявой гнилью, потеря устойчивости дерева, усыхание кроны	2022-2023гг
148	58.6250953	29.9421432	Береза	30	36	1,343	Дерево здоровое. Сухие толстые ветви нависают над дорожкой. Требуется уборка сухих ветвей.	2022-2023гг
149	58.62509532	29.94214321	Береза	28	25	0,619	Дерево здоровое. Сухие толстые ветви нависают над дорожкой. Требуется уборка сухих ветвей.	2022-2023гг
150	58.6251475	29.9420400	Береза	28	42	1,706	опасный наклон, полуживая язва с внутренней стволовой гнилью, усыхание кроны, нависание кроны над дорожкой	2022-2023гг
151	58.6251780	29.9420537	Береза	30	37	1,434	опасный наклон, стволовая гниль, на высоте 1,3м надалом ствола, усыхание кроны, нависание кроны над дорожкой	2022-2023гг
152	58.6252895	29.9421408	Береза	24	28	0,641	опасный наклон, комлевая трухлявая гниль (дупло в комлевой части дерева), и стволовая гниль, интенсивное усыхание кроны	2022-2023гг
153	58.6253395	29.9422135	Береза	27	34	1,116	опасный наклон, обширная рана в комлевой части дерева с комлевой гнилью, стволовая гниль, интенсивное усыхание кроны	2022-2023гг
154	58.6253080	29.9422763	Сосна	26	54	2,718	Дерево здоровое. Сухие толстые ветви нависают над дорожкой. Требуется уборка сухих ветвей.	2022-2023гг
155	58.62530802	29.94227631	Сосна	21	24	0,444	Дерево здоровое. Сухие толстые ветви нависают над дорожкой. Требуется уборка сухих ветвей.	2022-2023гг
156	58.62530801	29.94227632	Сосна	19	25	0,415	опасный наклон, комлевая центральная гниль, сухая крона, снижение механической прочности древесины и потеря устойчивости дерева	2022-2023гг
157	58.6254700	29.9422750	Береза	19	33	0,726	наклон, рана в комлевой части дерева с комлевой гнилью, стволовая гниль, слом кроны, вторичная крона усыхает	2022-2023гг
158	58.6254532	29.9421310	Береза	26	34	1,037	опасный наклон, морозобойная трещина в нижней части дерева со стволовой гнилью, интенсивное усыхание кроны	2022-2023гг
159	58.6255020	29.9423207	Береза	19	21	0,296	опасный наклон, рана в комлевой части дерева с комлевой гнилью, стволовая гниль, крона усыхает	2022-2023гг
160	58.6255172	29.9424082	Береза	24	25	0,509	опасный наклон, рана в комлевой части дерева с комлевой гнилью, стволовая гниль, крона интенсивно усыхает	2022-2023гг
161	58.6256695	29.9424185	Сосна	29	48	2,321	опасный наклон, стволовая гниль, под кроной на стволе рак-серянка, усыхание кроны, снижение механической прочности древесины	2022-2023гг
162	58.6258158	29.9425395	Сосна	29	46	2,196	опасный наклон, рана в комлевой части дерева с комлевой гнилью, стволовая гниль, крона усыхает	2022-2023гг
163	58.6259335	29.9426822	Береза	14	15	0,118	опасный наклон, стволовая гниль, крона интенсивно усыхает	2022-2023гг
164	58.6259600	29.9426947	Сосна	27	38	1,392	опасный наклон, стволовая гниль, плодовые тела сосновой губки, усыхание кроны, снижение механической прочности древесины, сухие ветви нависают над дорожкой	2022-2023гг

ПЕРЕЧЕТНАЯ ВЕДОМОСТЬ АВАРИЙНЫХ ДЕРЕВЬЕВ, НАЗНАЧАЕМЫХ В РУБКУ

№ дерева	Координаты		Пород а	Высота, м	Диаметр, см	Запас, куб.м	Структурные изъяны, характеризующие аварийность дерева	Сроки проведения мероприятия
1	2		3	4	5	6	7	8
165	58.62596005	29.94269473	Береза	23	29	0,683	опасный наклон, рана в комлевой части дерева с комлевой гнилью, плодовые тела трутовика скошенного (чага), стволовая гниль, крона усыхает	2022-2023гг
166	58.6261027	29.9425763	Сосна	27	47	2,125	опасный наклон, рана в комлевой части дерева с комлевой гнилью, стволовая гниль, в кроне на стволе рак-серянка, крона интенсивно усыхает	2022-2023гг
167	58.6261090	29.9421995	Сосна	28	55	2,981	опасный наклон, комлевая и стволовая гниль, сухая крона	2022-2023гг
168	58.6261473	29.9427745	Сосна	24	46	1,85	Дерево здоровое. Сухие толстые ветви нависают над дорожкой. Требуется уборка сухих ветвей.	2022-2023гг
169	58.6261692	29.9425812	Сосна	28	62	3,778	опасный наклон, стволовая гниль, многочисленные плодовые тела сосновой губки, усыхание кроны, снижение механической прочности древесины	2022-2023гг
170	58.6263020	29.9428805	Сосна	26	54	2,668	опасный наклон, стволовая гниль, плодовые тела сосновой губки, усыхание кроны, снижение механической прочности древесины	2022-2023гг
171	58.6264202	29.9429280	Сосна	29	57	3,293	Дерево здоровое. Сухие толстые ветви нависают над дорожкой. Требуется уборка сухих ветвей.	2022-2023гг
172	58.6263800	29.9424765	Сосна	30	65	4,423	опасный наклон, отрыв корней 25%, потеря устойчивости дерева, стволовая гниль, интенсивное усыхание кроны	2022-2023гг
173	58.6265143	29.9426782	Сосна	24	43	1,588	дерево мертвое, комлевая и стволовая гниль, вершина сломана	2022-2023гг
174	58.6265782	29.9430065	Береза	20	22	0,333	опасный наклон, рана в комлевой части дерева с трухлявой комлевой гнилью, стволовая гниль, крона усыхает	2022-2023гг
175	58.6267148	29.9430087	Липа	26	50	2,459	морозобоинная трещина в нижней части дерева с центральной трухлявой комлевой и стволовой гнилью, усыхание кроны над дорожкой	2022-2023гг
176	58.6268075	29.9427557	Береза	24	36	1,105	опасный наклон, стволовая гниль, крона интенсивно усыхает, сухие ветви над дорожкой	2022-2023гг
177	58.6267552	29.9426863	Липа	25	44	1,849	опасный наклон, стволовая гниль, крона интенсивно усыхает, сухие ветви над дорожкой	2022-2023гг
178	58.6269570	29.9429327	Сосна	28	56	3,069	опасный наклон, стволовая гниль, плодовые тела сосновой губки на стволе под кроной, усыхание кроны, снижение механической прочности древесины	2022-2023гг
179	58.6271767	29.9432318	Сосна	31	51	2,871	опасный наклон, стволовая гниль, на стволе в кроне рак-серянка, усыхание кроны, снижение механической прочности древесины, сухие ветви над дорожкой	2022-2023гг
180	58.6271190	29.9432223	Сосна	26	49	2,196	опасный наклон, комлевая гниль, крона интенсивно усыхает, сухие ветви над дорожкой	2022-2023гг

ПЕРЕЧЕТНАЯ ВЕДОМОСТЬ АВАРИЙНЫХ ДЕРЕВЬЕВ, НАЗНАЧАЕМЫХ В РУБКУ

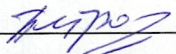
№ дерева	Координаты		Пород а	Высота, м	Диаметр, см	Запас, куб.м	Структурные изъяны, характеризующие аварийность дерева	Сроки проведения мероприятия
1	2		3	4	5	6	7	8
181	58.6273955	29.9435727	Сосна	28	34	1,17	опасный наклон, отрыв корней 25%, потеря устойчивости дерева, комлевая и стволовая гниль, интенсивное усыхание кроны	2022-2023гг
182	58.6276405	29.9440735	Сосна	30	54	3,136	опасный наклон, дерево прирастает на склоне, стволовая гниль, крона усыхает, сухие ветви над дорожкой	2022-2023гг
						195,193		

Исполнитель работ по проведению лесопатологического обследования аварийных деревьев:

Фамилия, имя и отчество (при наличии)

А.В. Петров

Подпись



Дата проведения обследования 30.06; 20-22.07.2022г

Дата составления документа

21.11.2022г

Телефон

(812) 552 73 55

ЗАКЛЮЧЕНИЕ

в целях недопущения вреда жизни и здоровью граждан или ущерба государственному имуществу и имуществу граждан и юридических лиц рекомендуется проведение рубки аварийных деревьев, за исключением деревьев под номерами: 10-13,18,127,129,134,145,148-149,154-155,168,171 - у которых убираются только сухие ветви над дорогой.

С целью предотвращения негативных процессов или снижения ущерба от их воздействия :

ФОТОТАБЛИЦА

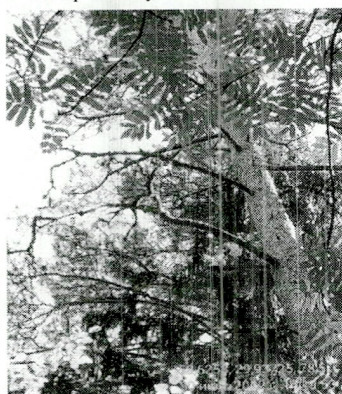
Дерево №9

Фото № 9.1-9.2 Общий вид дерева, комлевая трухлявая гниль



Дерево №10

Фото № 10.1 Общий вид дерева с сухими ветвями над дорожкой



Дерево №11

Фото № 11.1-11.2 Общий вид дерева с крупными сухими ветвями над дорожкой



Дерево №12

Фото № 12.1 -12.2 Общий вид дерева с крупными сухими ветвями над дорожкой



Дерево №13

Фото № 13.1 -13.2 Общий вид дерева с крупными сухими ветвями над дорожкой



Дерево №14

Фото № 14.1 Общий вид дерева, опасный наклон с сухой кроной над дорожкой



Дерево №15

Фото № 15.1 Общий вид дерева, опасный наклон с сухими ветвями над дорожкой



Дерево №18
Фото № 18.1 Общий вид дерева с сухими ветвями над дорожкой



Дерево №19
Фото № 19.1 Общий вид дерева, наклон, сухая крона, комлевая гниль



Дерево №20
Фото № 20.1 Общий вид дерева, наклон, сухие ветви в кроне, стволовая гниль



Фото 20.2-20.3 Плодовое тело сосновой губки на стволе



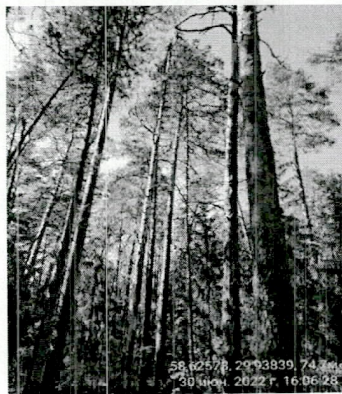
Дерево №21

Фото № 21.1-21.2 Общий вид дерева, наклон, сухая крона, комлевая и стволовая гниль



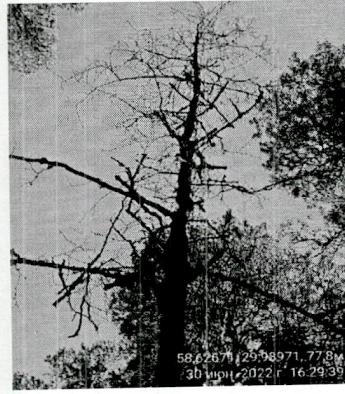
Дерево №22

Фото № 22.1-22.2 Общий вид дерева, наклон, сухая крона, центральная комлевая трухлявая и стволовая гниль



Дерево №23

Фото № 23.1-23.2 Общий вид дерева, наклон, сухая крона, комлевая и стволовая гниль



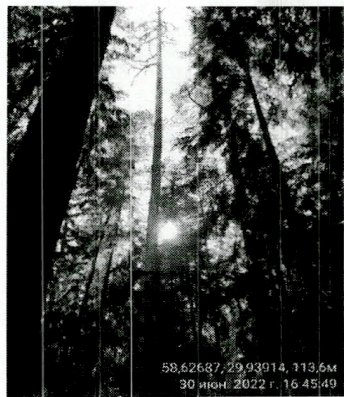
Дерево №24

Фото № 24.1 Общий вид морозобоин трещины, наклон, комлевая и стволовая гниль



Дерево №25

Фото № 25.1-25.2 Общий вид дерева, наклон, сухая крона, комлевая трухлявая и стволовая гниль



Дерево №69

Фото № 69.1 Общий вид дерева, наклон, комлевая и стволовая гниль, усыхание в кроне

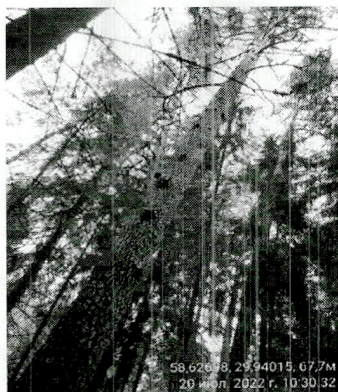
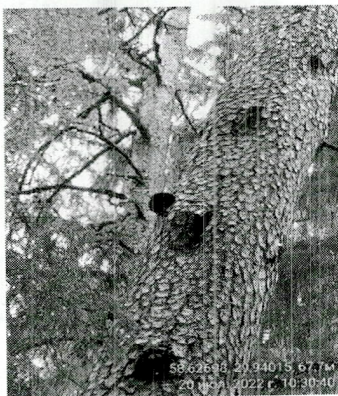


Фото 69.2 Плодовые тела сосновой губки



Дерево №70

Фото № 70.1 Общий вид дерева, наклон, комлевая и стволовая гниль, усыхание в кроне



Фото 70.2 Плодовые тела сосновой губки



Дерево №77

Фото № 77.1-77.2 Общий вид дерева, наклон, сухая крона, комлевая и стволовая гниль



Дерево №78

Фото № 78.1-78.2 Общий вид дерева, наклон, сухая крона, комлевая и стволовая гниль



Дерево №79

Фото № 79.1 Общий вид дерева, наклон, стволовая гниль, усыхание в кроне

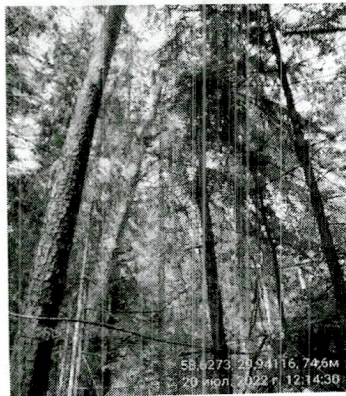


Фото 79.2 Стволовая гниль



Дерево №80

Фото № 80.1-80.2 Общий вид дерева, наклон, сухая крона, комлевая и стволовая гниль

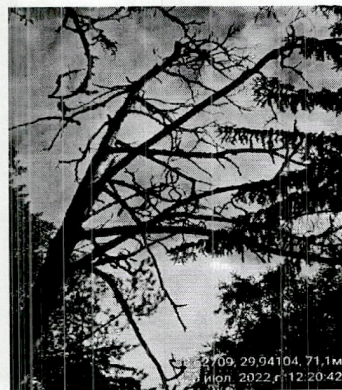
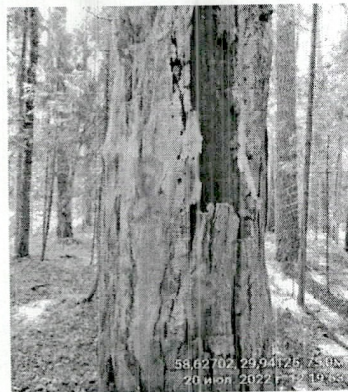
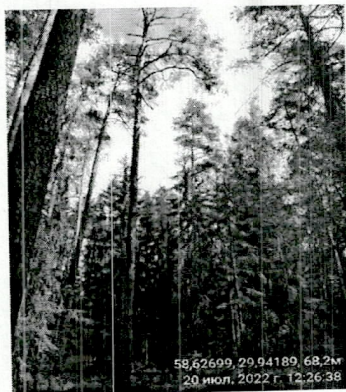


Фото 80.3 Комлевая трухлявая гниль



Дерево №81

Фото № 81.1-81.2 Общий вид дерева, наклон, сухая крона, комлевая трухлявая и стволовая гниль



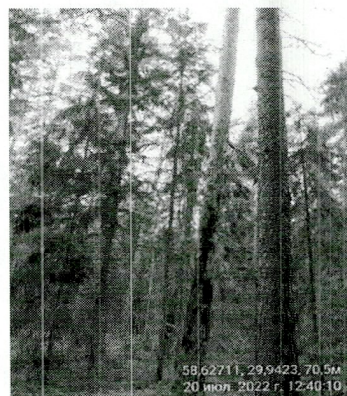
Дерево №82

Фото № 82.1-82.2 Общий вид дерева. Бурелом, часть сломанного и ращепленного ствола висит опираясь на другое дерево, стволовая гниль



Дерево №83

Фото № 83.1-83.2 Общий вид дерева, наклон, комлевая и стволовая гниль, сухая крона



Дерево №84

Фото № 84.1 Общий вид дерева, опасный наклон, стволовая гниль, усыхание в

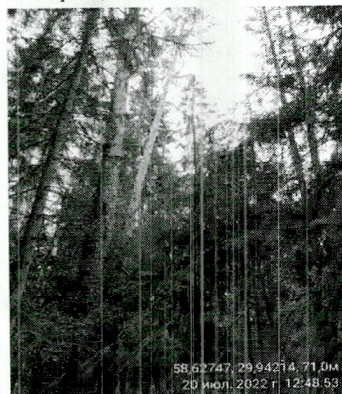
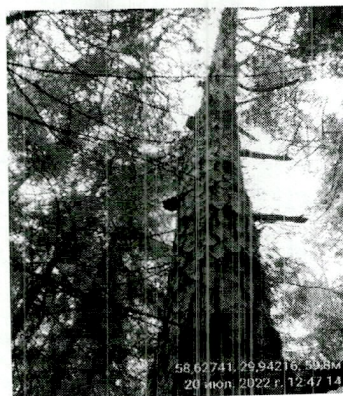


Фото 84.2 Плодовые тела сосновой губки



Дерево №85

Фото № 85.1 Общий вид дерева, наклон, сухая крона, комлевая и стволовая гниль



Дерево №86

Фото № 86.1 Общий вид дерева, наклон, сухая крона, комлевая и стволовая гниль

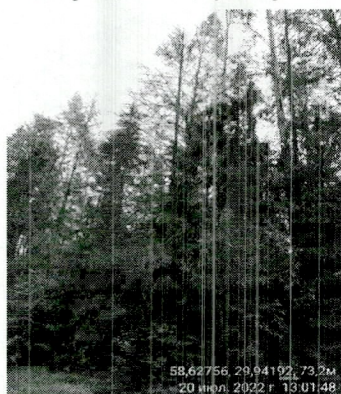
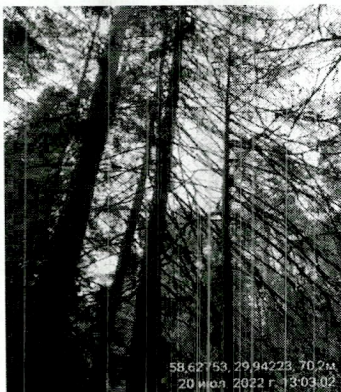


Фото 86.2 Стволовая гниль



Дерево №87

Фото № 87.1 Общий вид дерева, наклон, сухая крона, комлевая и стволовая гниль

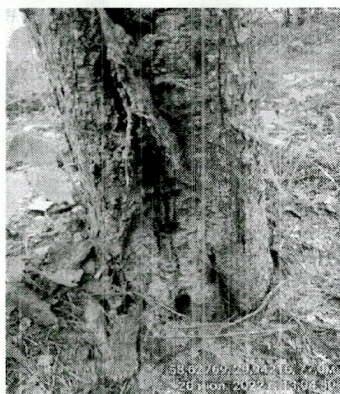


Дерево №88

Фото № 88.1 Общий вид дерева, наклон, сухая крона, комлевая и стволовая гниль



Фото № 88.2 Комлевая гниль



Дерево №89

Фото № 89.1 Общий вид дерева, наклон, интенсивное усыхание кроны, стволовая гниль



Фото 89.2 Интенсивное усыхание кроны, заселение короедом-типографом



Дерево №90

Фото № 90.1 Общий вид дерева, наклон, комлевая и стволовая гниль, сухая крона



Фото 90.2 Комлевая гниль



Дерево №91

Фото № 91.1 Общий вид дерева, наклон, комлевая и стволовая гниль, сухая крона

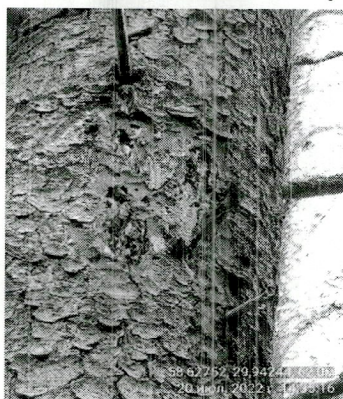


Дерево №92

Фото № 92.1 Общий вид дерева, наклон, интенсивное усыхание кроны, стволовая гниль



Фото 92.2 Интенсивное усыхание кроны, заселение короедом-типографом



Дерево №93

Фото № 93.1 Общий вид дерева, наклон, интенсивное усыхание кроны, стволовая гниль



Дерево №94

Фото № 94.1 Общий вид дерева, наклон, интенсивное усыхание кроны, стволовая гниль



Фото № 94.2-94.3 Интенсивное усыхание кроны, заселение короедом-типографом



Дерево №95

Фото № 95.1 Общий вид дерева, наклон, интенсивное усыхание кроны, стволовая гниль

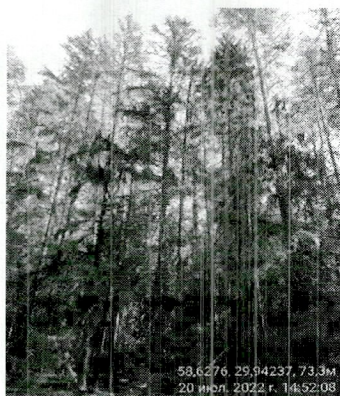


Фото № 95.2 Интенсивное усыхание кроны, заселение короедом-типографом



Дерево №96

Фото № 96.1 Общий вид дерева, наклон, интенсивное усыхание кроны, стволовая гниль

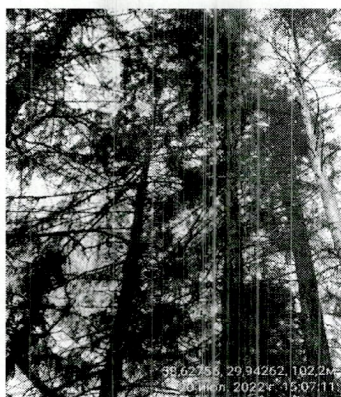


Фото № 96.2 Интенсивное усыхание кроны, заселение короедом-типографом



Дерево №97

Фото № 97.1 Общий вид дерева, наклон, интенсивное усыхание кроны, стволовая гниль



Дерево №98

Фото № 98.1 Общий вид дерева, наклон, интенсивное усыхание кроны, стволовая гниль

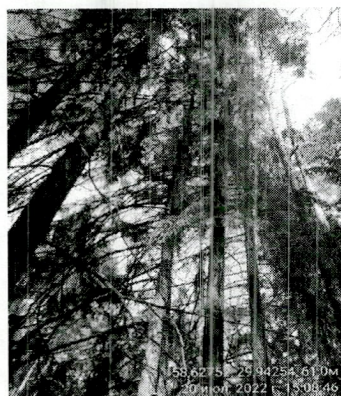
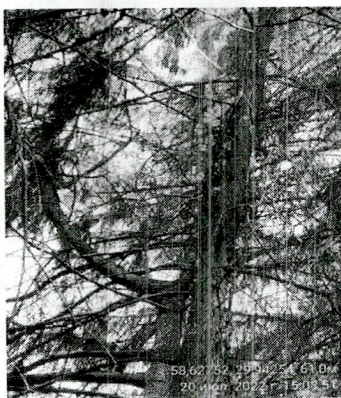


Фото № 98.2 Интенсивное усыхание кроны, заселение короедом-типографом



Дерево №99

Фото № 99.1 Общий вид дерева, наклон, интенсивное усыхание кроны, стволовая гниль



Фото № 99.2 Интенсивное усыхание кроны, заселение короедом-типографом



Дерево №100

Фото № 100.1 Общий вид дерева, наклон, интенсивное усыхание кроны, стволовая гниль



Фото № 100.2 Интенсивное усыхание кроны, заселение короедом-типографом



Дерево №101

Фото № 101.1 Общий вид дерева, наклон, интенсивное усыхание кроны, стволовая гниль



Дерево №102
Фото № 102.1 Общий вид дерева, наклон, интенсивное усыхание кроны,
стволовая гниль

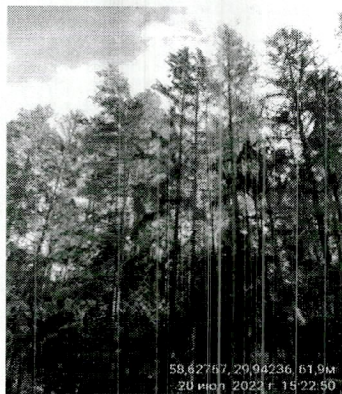
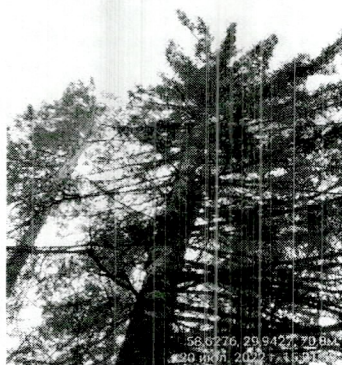


Фото № 102.2 Интенсивное усыхание кроны, заселение короедом-типографом



Дерево №103
Фото № 103.1 Общий вид дерева, наклон, сухая крона, комлевая и стволовая гниль

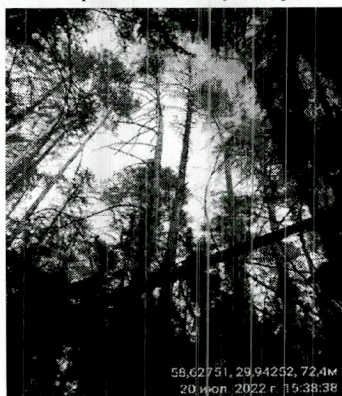


Фото 103.2 Комлевая трухлявая гниль



Дерево №104

Фото № 104.1 Общий вид дерева, наклон, сухая крона, комлевая и стволовая гниль

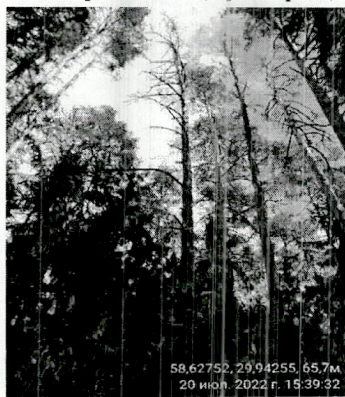


Фото 104.2 Комлевая трухлявая гниль



Дерево №105

Фото № 105.1 Общий вид дерева, наклон, сухая крона, комлевая и стволовая гниль



Дерево №106

Фото № 106.1 Общий вид дерева, наклон, интенсивное усыхание кроны, стволовая гниль

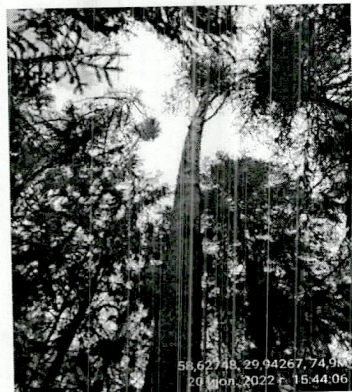
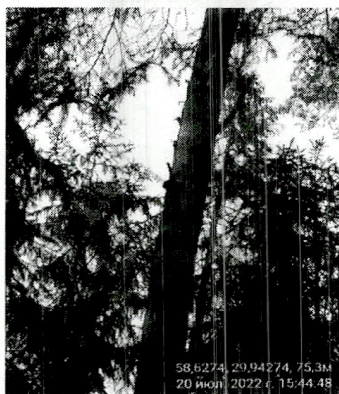


Фото 106.2 Плодовые тела сосновой губки



Дерево №107

Фото № 107.1 Общий вид дерева, наклон, интенсивное усыхание кроны, стволовая гниль



Дерево №108

Фото № 108.1 Общий вид дерева, наклон, интенсивное усыхание кроны, стволовая гниль



Дерево №109

Фото № 109.1 Общий вид дерева, наклон, комлевая и стволовая гниль, сухая крона



Фото 109.2 Комлевая гниль



Дерево №110

Фото № 110.1 Общий вид дерева, наклон, интенсивное усыхание кроны, комлевая и стволовая гниль



Фото 110.2 Морозобоинная трещина с центральной комлевой и стволовой гнилью



Дерево №111

Фото № 111.1 Общий вид дерева, наклон, интенсивное усыхание кроны, комлевая и стволовая гниль

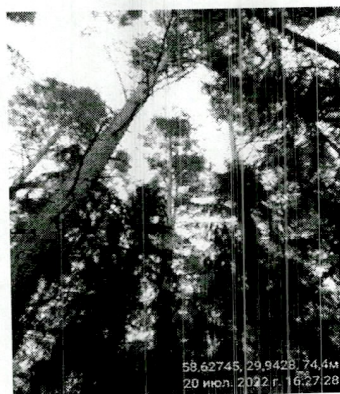


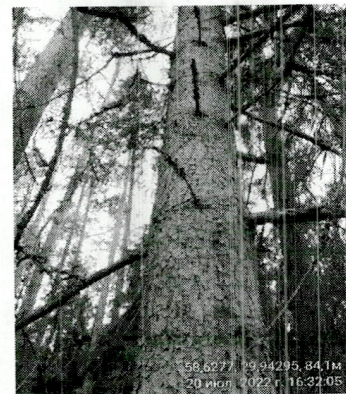
Фото 111.2 Плодовые тела сосновой губки



Дерево №112
Фото № 112.1 Общий вид дерева, наклон, интенсивное усыхание кроны, комлевая и стволовая гниль



Фото № 112.2 Интенсивное усыхание кроны, заселение короедом-типографом



Дерево №113
Фото № 113.1 Общий вид дерева, наклон, интенсивное усыхание кроны, комлевая и стволовая гниль



Фото 113.2-113.3 Морозобойная трещина на всю глубину ствола

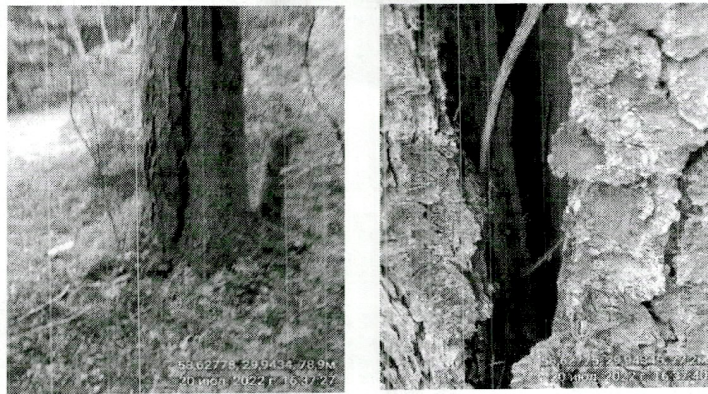


Фото № 113.4 Интенсивное усыхание кроны, заселение короедом-типографом



Дерево №114

Фото № 114.1-114.2 Общий вид дерева, опасный наклон, интенсивное усыхание кроны, комлевая и стволовая гниль



Фото 114.3 Комлевая гниль



Дерево №115

Фото № 115.1 Общий вид дерева, опасный наклон, интенсивное усыхание кроны, комлевая и стволовая гниль



Фото 115.2 Комлевая гниль



Дерево №116

Фото № 116.1 Общий вид дерева, наклон, сухая крона, комлевая и стволовая гниль

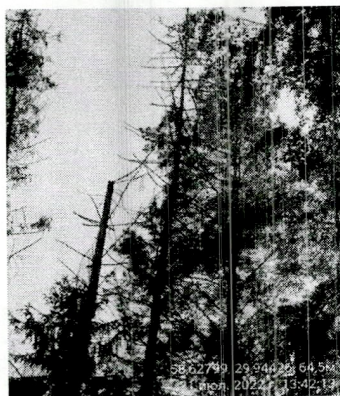
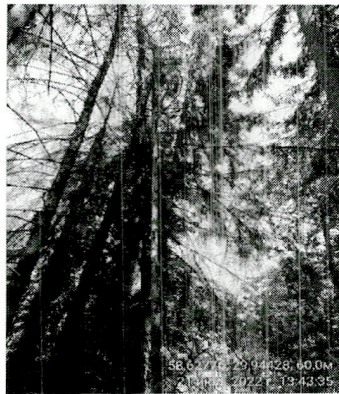


Фото 116.2 Комлевая гниль



Дерево №117

Фото № 117.1 Общий вид дерева, опасный наклон, сухая крона, комлевая и стволовая гниль



Дерево №118

Фото № 118.1 Общий вид дерева, опасный наклон, сухая крона, комлевая и стволовая гниль

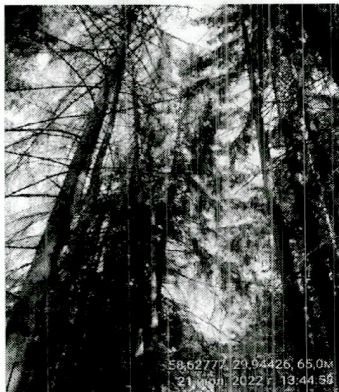


Фото 118.2 Плодовые тела окаймленного трутовика



Дерево №119

Фото № 119.1 Общий вид дерева, опасный наклон, интенсивное усыхание кроны, комлевая и стволовая гниль



Фото 119.2 Стволовая гниль



Дерево №120
Фото № 120.1 Общий вид дерева, опасный наклон, сухая крона, комлевая и
стволовая гниль

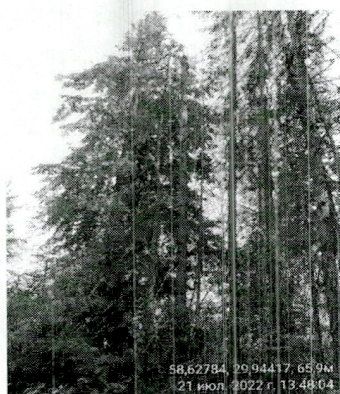


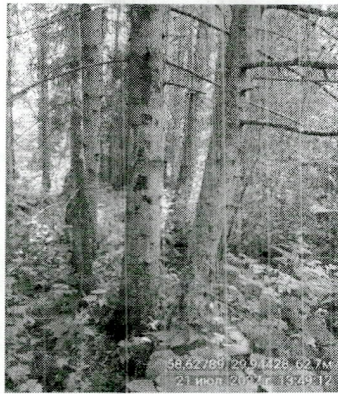
Фото 120.2 Стволовая гниль



Дерево №121
Фото № 121.1 Общий вид дерева, опасный наклон, сухая крона, комлевая и
стволовая гниль



Фото 121.2 Стволовая гниль



Дерево №122

Фото № 122.1 Общий вид дерева, опасный наклон, интенсивное усыхание кроны, стволовая гниль

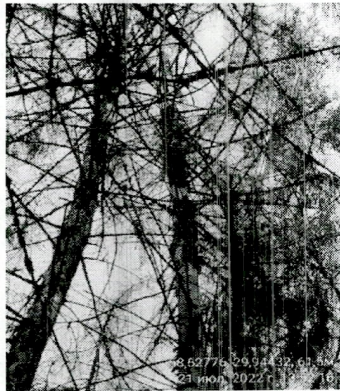


Фото 122.2 Стволовая гниль и короед-типограф



Дерево №123

Фото № 123.1 Общий вид дерева, наклон, сухая крона, комлевая и стволовая гниль



Дерево №124

Фото № 124.1 Общий вид дерева, наклон, сухая крона, комлевая и стволовая гниль



Фото 124.2 Комлевая гниль



Дерево №125

Фото № 125.1-125.2 Общий вид дерева, опасный наклон, расщеп в комле дерева, комлевая гниль, потеря механической прочности древесины



Фото 125.3-125.4 Расщеп в комле дерева, комлевая гниль



Дерево №126

Фото № 126.1-126.2 Общий вид дерева, опасный наклон, опирается на крону соседнего дерева (висит на нем), потеря устойчивости дерева

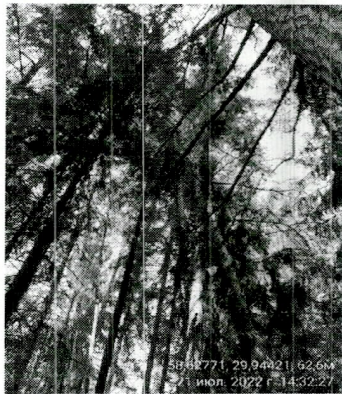
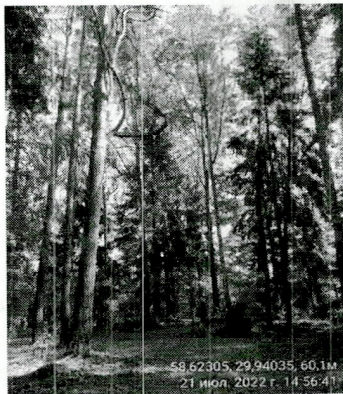


Фото126.3 опасный наклон, отрыв корней 25%



Дерево №127

Фото № 127.1-127.2 Общий вид дерева. Сухие толстые ветви нависают над дорожкой



Дерево №128

Фото № 128.1-128.2 Общий вид дерева. Опасный наклон, корневая трухлявая гниль, стволовая гниль, усыхание кроны

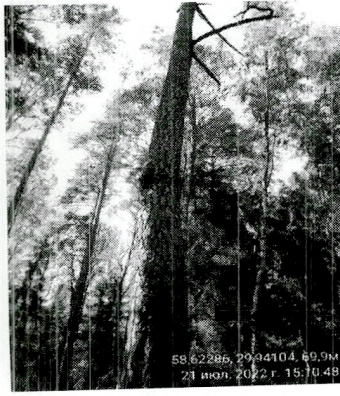


Фото 128.3 Комлевая трухлявая гниль



Дерево №129

Фото № 129.1 Общий вид дерева. Сухие толстые ветви нависают над дорожкой



Дерево №130

Фото № 130.1-130.2 Общий вид дерева, опасный наклон, обрыв корней 30%, потеря устойчивости дерева, стволовая гниль, интенсивное усыхание кроны,



Фото 130.3 Обрыв корней

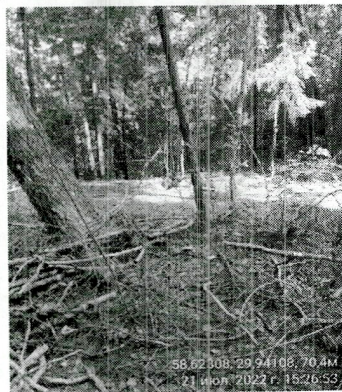


Фото 130.4-130.5 Стволовая гниль, плодовые тела ложного осинового трутовика



Дерево №131

Фото № 131.1-131.2 Общий вид дерева, опасный наклон, интенсивное усыхание кроны, снижение механической прочности древесины



Фото 131.3 Стволовая гниль, плодовые тела ложного осинового трутовика



Дерево №132

Фото № 132.1-132.2 Общий вид дерева, опасный наклон, морозобоинная трещина в комлевой части дерева на высоту 5м, интенсивное усыхание кроны, снижение

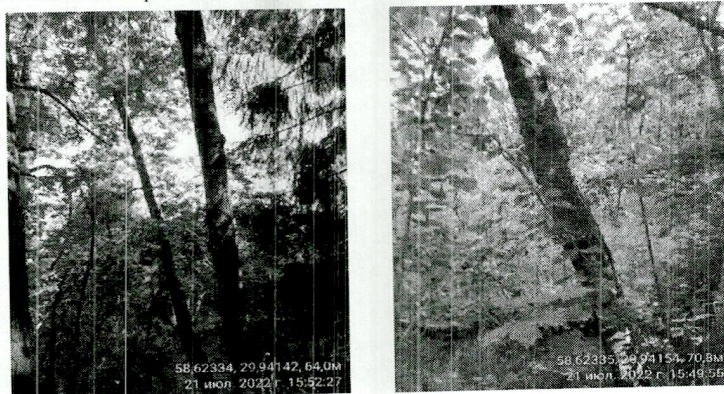


Фото 132.3 Комлевая трухлявая и стволовая гниль, плодовые тела трутовика скошенного (чага),

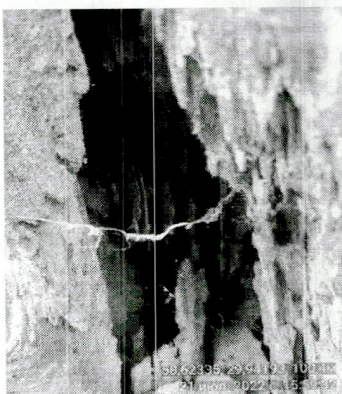


Дерево №133

Фото № 133.1-133.2 Общий вид дерева, опасный наклон, морозобойная трещина в комлевой части дерева на высоту 4м, интенсивное усыхание кроны, снижение механической прочности древесины

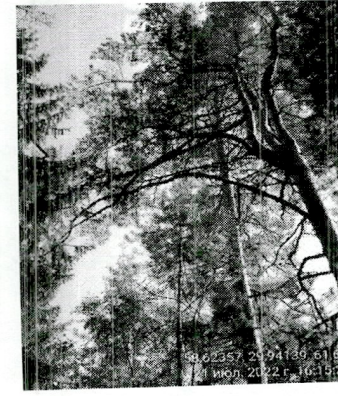
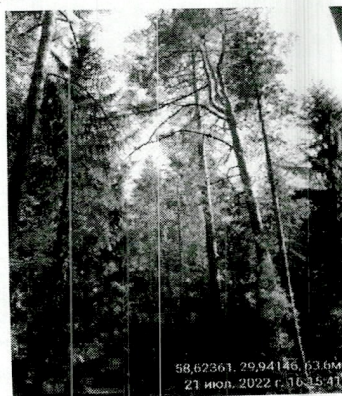


Фото 133.3 Комлевая центральная, трухлявая и стволовая гниль, произрастает на гребне крутого склона, корневые лапы расположенные на склоне гнилые



Дерево №134

Фото № 134.1-134.2 Общий вид дерева. Сухие толстые ветви нависают над дорожкой



Дерево №135

Фото № 135.1 Общий вид дерева, опасный наклон, усыхание кроны, снижение механической прочности древесины и устойчивости дерева

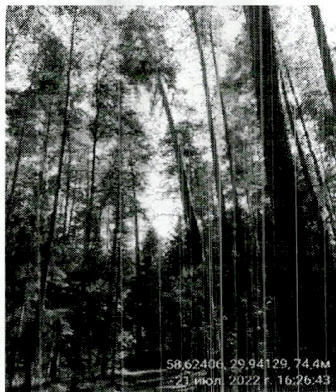
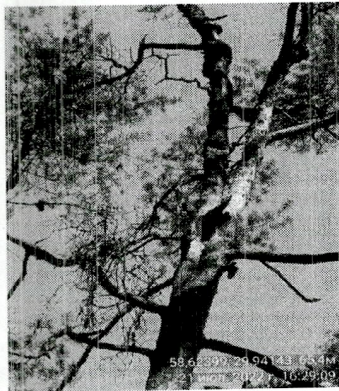
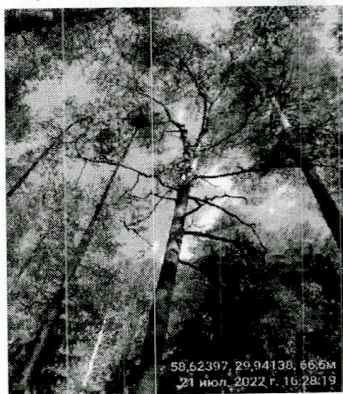


Фото 135.2 Комлевая гниль,



Дерево №136

Фото № 136.1-136.2 Общий вид дерева, опасный наклон вершин, рак, стволовая гниль, усыхание кроны, снижение механической прочности древесины



Дерево №137

Фото № 137.1-137.2 Общий вид дерева, наклон, стволовая гниль, усыхание кроны, сухие ветви нависают над дорожкой

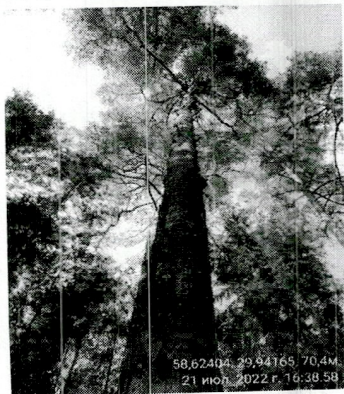
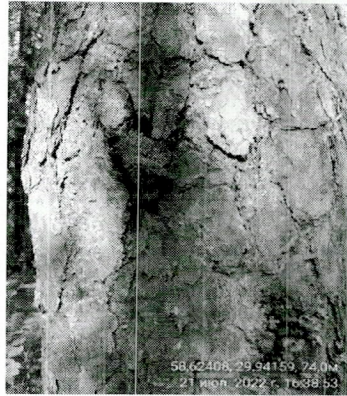


Фото 137.3-137.4 Многочисленные плодовые тела сосновой губки



Дерево №138

Фото № 138.1-138.2 Общий вид дерева, наклон, стволовая гниль, усыхание кроны, сухие ветви нависают над дорожкой

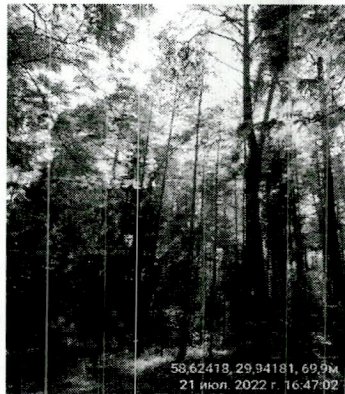


Фото 138.3 Рак-серянка в месте изгиба ствола под кроной



Дерево №139

Фото № 139.1 Общий вид дерева, наклон, сухая крона, комлевая и стволовая гниль

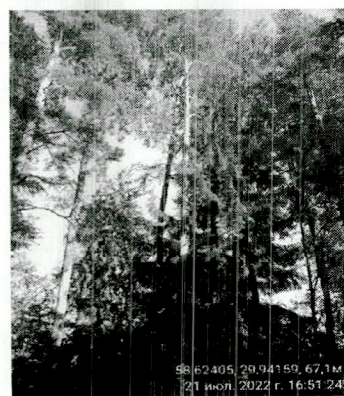


Фото 139.2 Комлевая трухлявая гниль



Дерево №140

Фото № 140.1 Общий вид дерева, опасный наклон, усыхание кроны, сухие ветви нависают над дорожкой

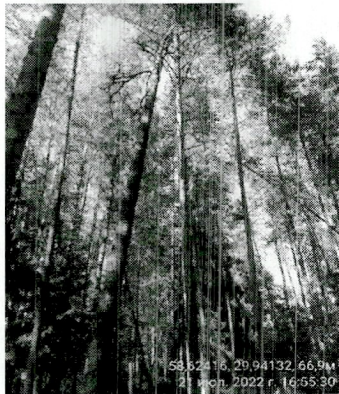
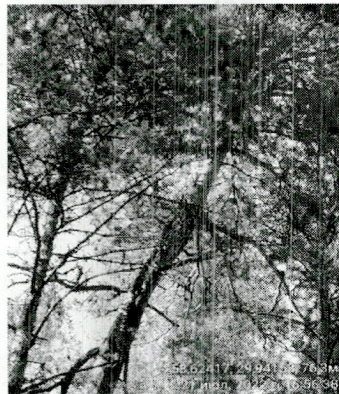


Фото 140.2 Стволовая трухлявая гниль на стволе под кроной,



Дерево №141

Фото № 141.1-141.2 Общий вид дерева, опасный наклон, слом вершины, усыхание кроны, нависание кроны над дорожкой



Дерево №142

Фото № 142.1-142.2 Общий вид дерева, опасный наклон, интенсивное усыхание кроны

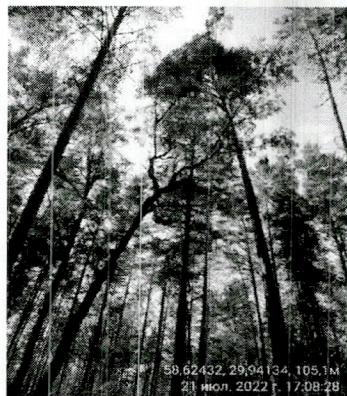
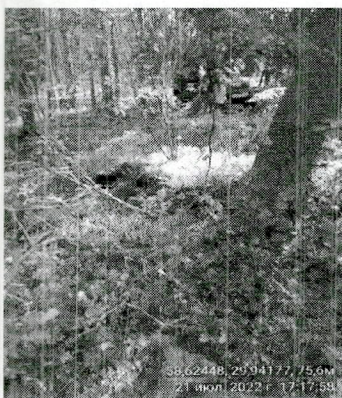


Фото 142.3 Комлевая центральная, трухлявая гниль,



Дерево №143

Фото № 143.1-143.2 Общий вид дерева, опасный наклон, отрыв корней 25%, потеря устойчивости дерева, стволовая гниль

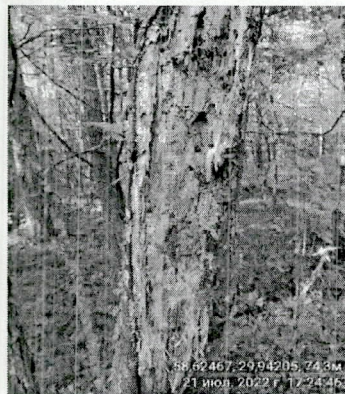


Дерево №144

Фото № 144.1-144.2 Общий вид дерева, опасный наклон, интенсивное усыхание кроны, нависание кроны над дорожкой



Фото 144.3-144.4 Обширная рана на стволе с центральной, трухлявой гнилью



Дерево №145

Фото № 145.1-145.2 Общий вид дерева. Сухие толстые ветви нависают над дорожкой



Дерево №146

Фото № 146.1-146.2 Общий вид дерева, наклон, сухая крона, комлевая и стволовая гниль



Фото 146.3 Комлевая центральная гниль



Дерево №147

Фото № 147.1 Общий вид дерева, наклон, потеря устойчивости дерева, комлевая гниль

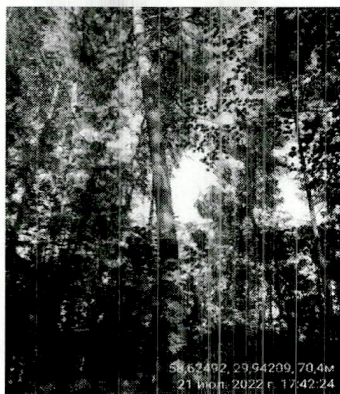
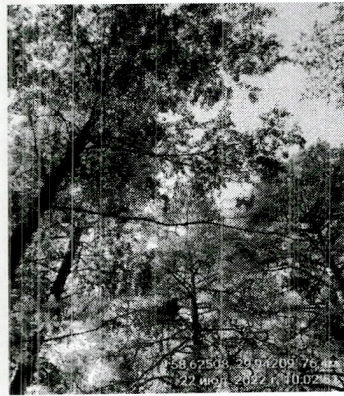


Фото 147.2 Комлевая центральная, трухлявая гниль,



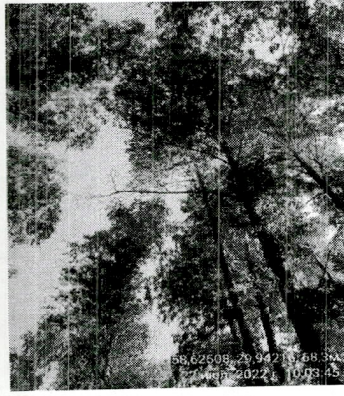
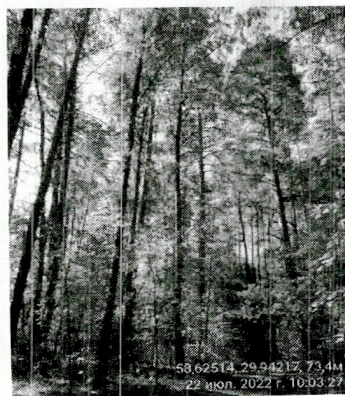
Дерево №148

Фото № 148.1-148.2 Общий вид дерева. Сухие толстые ветви нависают над дорожкой



Дерево №149

Фото № 149.1-149.2 Общий вид дерева. Сухие толстые ветви нависают над дорожкой



Дерево №150

Фото № 150.1 Общий вид дерева, опасный наклон, усыхание кроны, нависание кроны над дорожкой

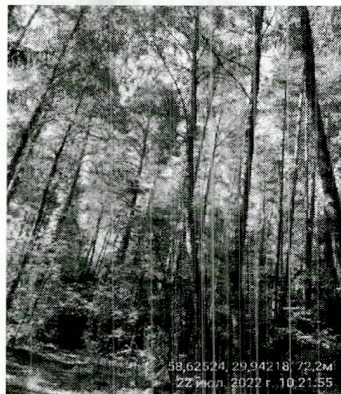


Фото 150.2 Полузаросшая язва с внутренней стволовой гнилью



Дерево №151

Фото № 151.1 Общий вид дерева, опасный наклон, усыхание кроны, нависание кроны над дорожкой



Фото 151.2 На высоте 1,3м надалом ствола

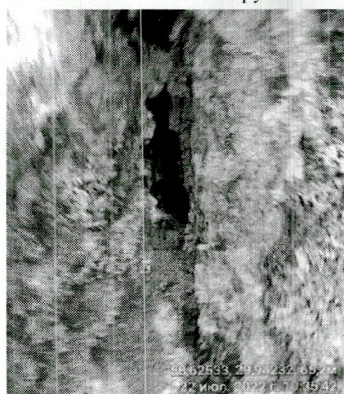


Дерево №152

Фото № 152.1-152.2 Общий вид дерева, наклон, комлевая и стволовая гниль, интенсивное усыхание кроны



Фото 152.3-152.4 Комлевая рухлявая гниль (дупло), стволовая гниль



Дерево №153

Фото № 153.1-153.2 Общий вид дерева, наклон, комлевая и стволовая гниль, интенсивное усыхание кроны

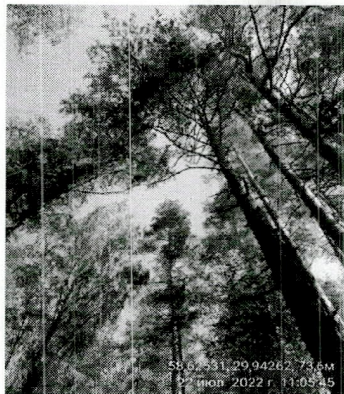


Фото 153.3 Комлевая рухлявая гниль (дупло), стволовая гниль



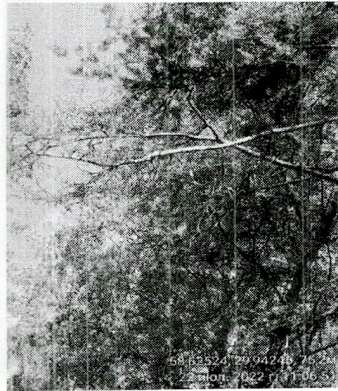
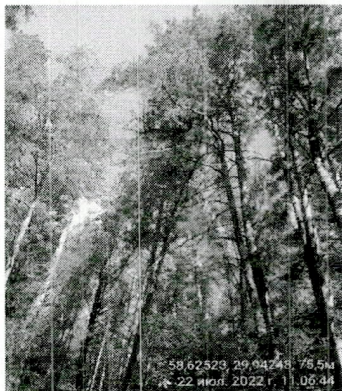
Дерево №154

Фото № 154.1-154.2 Общий вид дерева. Сухие толстые ветви нависают над дорожкой



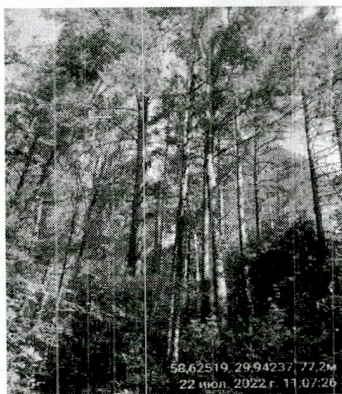
Дерево №155

Фото № 155.1-155.2 Общий вид дерева. Сухие толстые ветви нависают над дорожкой



Дерево №156

Фото № 156.1-156.2 Общий вид дерева, наклон, сухая крона, комлевая и стволовая гниль

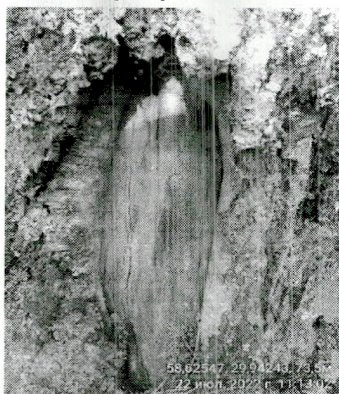


Дерево №157

Фото № 157.1 Общий вид дерева, наклон, комлевая и стволовая гниль



Фото 157.2 В комлевой части дерева рана с комлевой гнилью



Дерево №158

Фото № 158.1-158.2 Общий вид дерева, наклон, интенсивное усыхание кроны



Фото 158.3 морозобойная трещина в нижней части дерева со стволовой гнилью

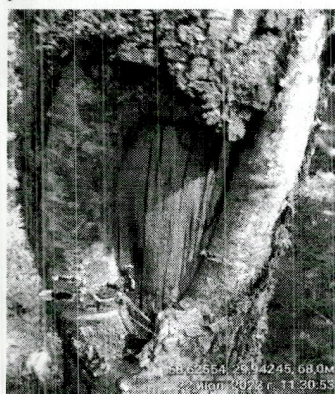
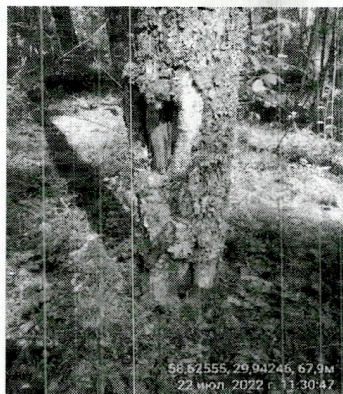


Дерево №159

Фото № 159.1 Общий вид дерева, опасный наклон, комлевая и стволовая гниль



Фото 159.2-159.3 Раны в комлевой части дерева с комлевой гнилью



Дерево №160

Фото № 160.1-160.2 Общий вид дерева, опасный наклон, комлевая и стволовая гниль, интенсивное усыхание кроны



Фото 160.3 Раны в комлевой части дерева с комлевой гнилью



Дерево №161

Фото № 161.1-161.2 Общий вид дерева, опасный наклон, комлевая и стволовая гниль, интенсивное усыхание кроны



Фото 161.3 Рак-серянка



Дерево №162

Фото № 162.1-162.2 Общий вид дерева, опасный наклон, комлевая и стволовая гниль, усыхание кроны



Дерево №163

Фото № 163.1-163.2 Общий вид дерева, опасный наклон, стволовая гниль, усыхание кроны



Дерево №164

Фото № 164.1-164.2 Общий вид дерева, наклон, стволовая гниль, усыхание кроны

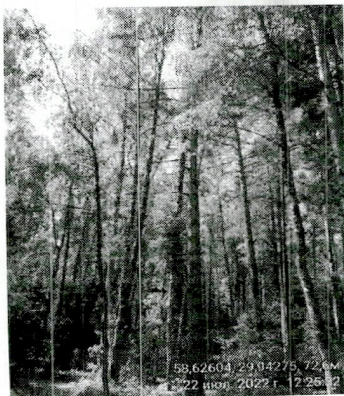
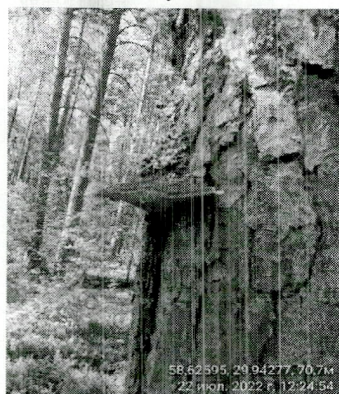


Фото 164.3 плодовые тела сосновой губки



Дерево №165

Фото № 165.1-165.2 Общий вид дерева, наклон, комлевая и стволовая гниль, усыхание кроны



Фото 165.3-165.4 плодовые тела трутовика скошенного (чага)



Дерево №166

Фото № 166.1-166.2 Общий вид дерева, наклон, рак-серянка, усыхание кроны, комлевая и стволовая гниль

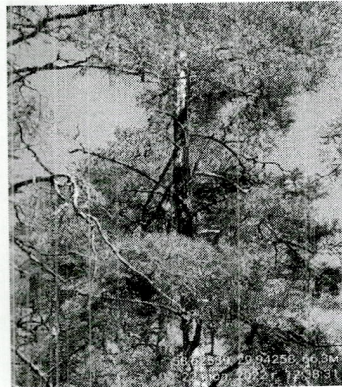
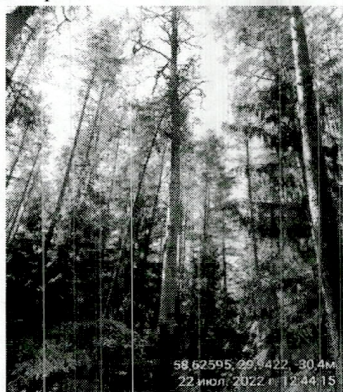


Фото 166.3 рана в комлевой части дерева с комлевой гнилью



Дерево №167

Фото № 167.1-167.2 Общий вид дерева, наклон, комлевая и стволовая гниль, сухая крона



Дерево №168

Фото № 168.1 Общий вид дерева. Сухие толстые ветви нависают над дорожкой



Дерево №169

Фото № 169.1-169.2 Общий вид дерева, наклон, стволовая гниль, усыхание кроны

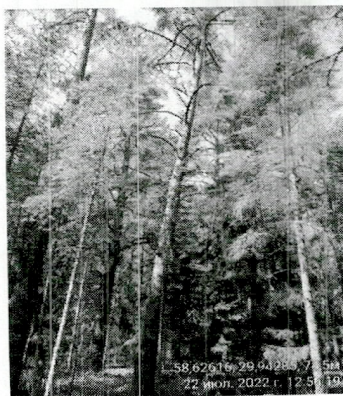
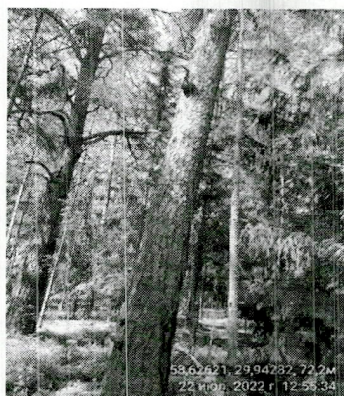


Фото 169.3-169.4 Многочисленные плодовые тела сосновой губки



Дерево №170

Фото № 170.1-170.2 Общий вид дерева, наклон, стволовая гниль, интенсивное усыхание кроны над дорожкой

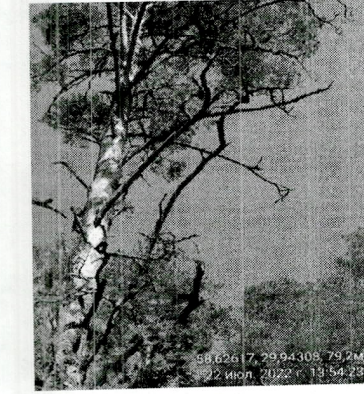


Фото 170.3-170.4 плодовые тела сосновой губки



Дерево №171

Фото № 171.1-171.2 Общий вид дерева. Сухие толстые ветви нависают над



Дерево №172

Фото № 172.1 Общий вид дерева, опасный наклон, стволовая гниль, интенсивное усыхание кроны



Дерево №173

Фото № 173.1-173.2 Общий вид дерева, дерево мертвое, комлевая и стволовая гниль, вершина сломана



Дерево №174

Фото № 174.1 Общий вид дерева, опасный наклон, стволовая гниль, интенсивное усыхание кроны

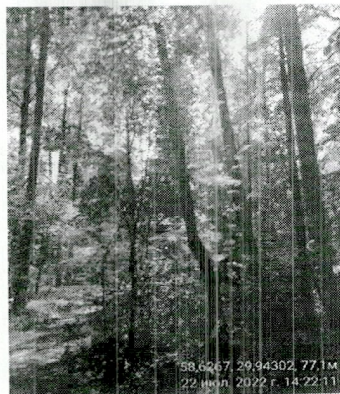
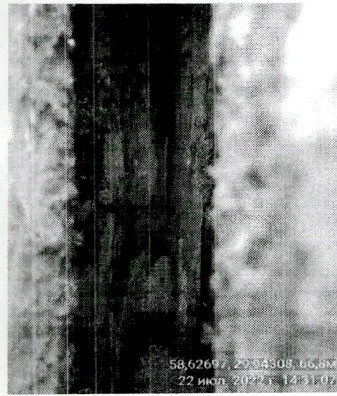


Фото 174.2 рана в комлевой части дерева с трухлявой комлевой гнилью



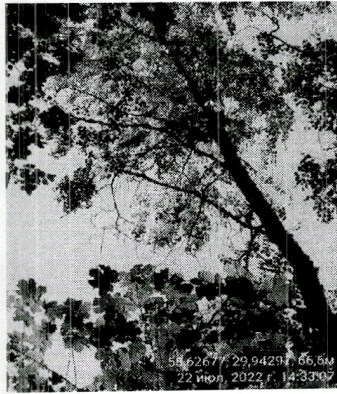
Дерево №175

Фото № 175.1-175.2 Общий вид дерева, морозобойная трещина в нижней части дерева с трухлявой центральной комлевой и стволовой гнилью, усыхание кроны



Дерево №176

Фото № 176.1-176.2 Общий вид дерева, опасный наклон, стволовая гниль, крона интенсивно усыхает, сухие ветви над дорожкой



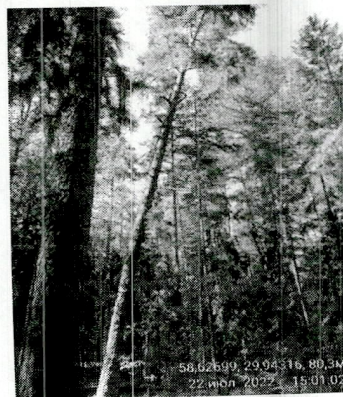
Дерево №177

Фото № 177.1-177.2 Общий вид дерева, опасный наклон, стволовая гниль, крона интенсивно усыхает, сухие ветви над дорожкой



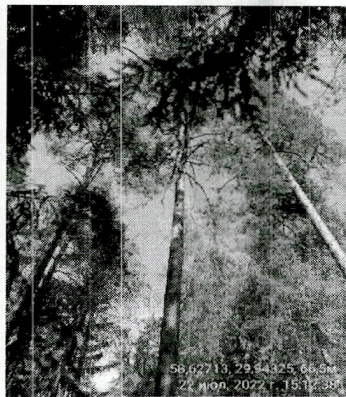
Дерево №178

Фото № 178.1-178.2 Общий вид дерева, опасный наклон, стволовая гниль, усыхание кроны, снижение механической прочности древесины,



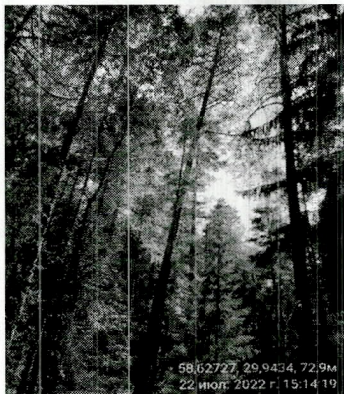
Дерево №179

Фото № 179.1-179.2 Общий вид дерева, опасный наклон, стволовая гниль, рассерянка на стволе в кроне, усыхание кроны, сухие ветви над дорожкой



Дерево №180

Фото № 180.1-180.2 Общий вид дерева, опасный наклон, стволовая гниль, усыхание кроны, снижение механической прочности древесины,

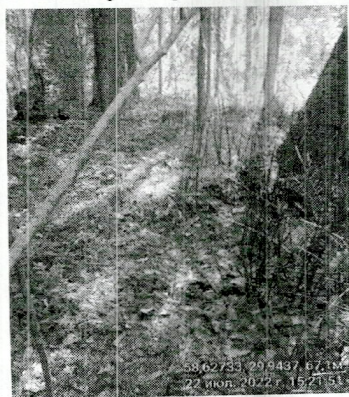


Дерево №181

Фото № 181.1-181.2 Общий вид дерева, опасный наклон, стволовая гниль, усыхание кроны, снижение механической прочности древесины,



Фото 181.3 Обрыв корней, потеря устойчивости



Дерево №182

Фото № 182.1-182.2 Общий вид дерева, опасный наклон, дерево прирастает на склоне, стволовая гниль, крона усыхает, сухие ветви над дорожкой

