

Первый заместитель председателя Комитета - начальника  
департамента лесного хозяйства  
Комитета по природным ресурсам  
Ленинградской области.  
должность  
фамилия, имя и отчество (при наличии)  
Н. Н. Вашина  
02.12.2021 дата

Акт  
лесопатологического обследования № 016-ПБ-8-22/47

лесных насаждений Волосовского (лесничество)  
Ленинградской области (субъект Российской Федерации)

Способ лесопатологического обследования:

1. Визуальный

☐

2. Инструментальный

☒

Место проведения

Участковое лесничество	Урочище (дача)	Квартал	Выдел	Площадь выдела, га	Лесопатологи- ческий выдел	Площадь лесопатологи- ческого выдела, га
Редкинское	-	92	30	12,30	30.1	2,70

Лесопатологическое обследование проведено на общей площади 2,70 га.

Кадастровый номер участка:

б/н

(для участков, предоставленных в постоянное (бессрочное) пользование, аренду)

Документ о праве пользования :

договор аренды от 16.12.2008 №2-2008-12-194-3, заготовка древесины

(тип документа о праве пользования, дата, номер, вид разрешенного использования лесов)

## 2. Инструментальное (детальное) обследование лесных насаждений.

(раздел включается в акт в случае проведения лесопатологического обследования инструментальным способом)

2.1. Лесничество Волосовское  
 Участковое лесничество Редкинское  
 Урочище (дача) -  
 Квартал 92 Выдел 30 Лесопатологический выдел 30.1

Наличие ограничений или особенностей участка, влияющих на назначение СОМ:

Охранная зона ООПТ, проектируемый прир. заказник Низовья реки Вруда

(отметка о наличии ООПТ, ОЗУ, водоохранной зоны, радиоактивного загрязнения лесов, угрозы возникновения очагов вредных организмов или пожарной опасности в лесах).

2.2. Фактическая таксационная характеристика лесного насаждения соответствует (не соответствует)  
 таксационному описанию (нужное подчеркнуть).  
 Причины несоответствия: неоднородность таксационных характеристик

Ведомость насаждений с выявленными несоответствиями таксационным описаниям приведена в приложении 1 к Акту

2.3. Состояние насаждений:  
 с нарушенной устойчивостью (средневзвешенная категория состояния  $\geq 1,51 - < 4,50$ ) ☐  
 с утраченной устойчивостью (средневзвешенная категория состояния  $\geq 4,51$ ) ☒  
 устойчивое (средневзвешенная категория состояния  $< 1,50$ ) ☐

2.4. Причины ослабления, повреждения, средневзвешенная категория состояния насаждения:

Лубоед сосновый большой (338), УН пожар 1-3 лет СИ (864).

СКС=4,82

2.4.1. Заселено (отработано) стволовыми вредителями:

Вид вредителя	Порода	Встречаемость заселенных деревьев, % от запаса породы	Встречаемость отработанных деревьев, % от запаса породы	Степень заселения лесного насаждения (слабая, средняя, сильная)
1	2	3	4	5
Лубоед сосновый большой (338)	С	8,3	90	-

2.4.2. Повреждено огнем:

Вид пожара	Порода	Состояние корневых лап		Состояние корневой шейки		Высушивание луба		Обугленность древесины более 1/3 высоты ствола	
		процент поврежденных огнем корней	процент деревьев с данным повреждением	обугленность древесины корневой шейки по окружности (1/4; 2/4; 3/4; 6/4)	процент деревьев с данным повреждением	по окружности (1/4; 2/4; 3/4; 6/4)	процент деревьев с данным повреждением	по окружности ствола (менее 1/2; более 1/2)	процент деревьев с данным повреждением
1	2	3	4	5	6	7	8	9	10
УН пожар 1-3 лет СИ (864)	С	20	90	1,4	20	более 3/4	90		

## 2.4.3. Поражено болезнями:

Болезнь / возбудитель	Порода	Встречаемость, % от запаса насаждения	Степень поражения лесного насаждения (слабая, средняя, сильная)
1	2	3	4
на обследованных участках не обнаружено			

2.5. Выборке подлежит 93,3 % деревьев (указывается общий % запаса деревьев, подлежащий рубке, от общего запаса насаждения),  
в том числе:

без признаков ослабления - %  
(причины назначения) - ;

ослабленных - %  
(причины назначения) - ;

сильно ослабленных 0,0 %  
(причины назначения) - ;

усыхающих 3,3 %  
(причины назначения) (п.42 Приказа Минприроды России от 09.11.2020 № 912) деревья хвойных пород 4-й категории состояния ;

свежего сухостоя 90,0 %  
свежего ветровала 0,0 %  
свежего бурелома 0,0 %  
старого сухостоя 0,0 %  
старого ветровала 0,0 %  
старого бурелома 0,0 %

2.6. Полнота лесного насаждения после уборки деревьев, подлежащих рубке, составит 0,0

Критическая полнота для данной категории лесных насаждений и преобладающей породы составляет 0,3

# ЗАКЛЮЧЕНИЕ к инструментальному обследованию участка

С целью предотвращения негативных процессов, снижения ущерба от их воздействия, назначено:

Участковое лесничество	Урочище (дача)	Квартал	Выдел	Площадь выдела, га	Лесопатологический выдел	Площадь лесопатологического выдела, га	Вид мероприятия	Площадь мероприятия, га	Породы	Доля выбираемой древесины по запасу, %	Рекомендуемый срок проведения мероприятия
1	2	3	4	5	6	7	8	9	10	11	12
Редкинское	-	92	30*	12,3	30.1	2,70	СРС	2,7	С	93,3	2022-2024 год
									О	0,0	
									О	0,0	
									О	0,0	
									О	0,0	
									О	0,0	
									О	0,0	
									О	0,0	
									О	0,0	
									О	0,0	
										93,3	

\* - Согласно п.30 Приказа МПР РФ от 09.11.2020 № 912 "СОМ не планируются в лесных насаждениях 4 и 5 бонитетов, за исключением случаев угрозы возникновения в этих лесных насаждениях очагов вредных организмов..." Указанные насаждения являются по определению кормовой базой, для последующего заселения и отработки стволовыми вредителями (короед-типограф и др.) с последующим заселением близлежащих насаждений. Вследствии прямой угрозы возникновения очагов вредных организмов в указанных насаждениях, с последующим заселением близлежащих насаждений, были запланированы СОМ.

Ведомость временной пробной площади и абрис лесного участка прилагаются (приложение 2 и 3 к Акту).

РЕКОМЕНДАЦИИ по проведению мероприятий, не относящихся к мероприятиям по предупреждению распространения вредных организмов.

создание лесных культур  
оставление семенников сосны

Дата проведения ЛПО 18.10.2022

Дата составления документа 17.11.2022

Исполнитель работ по проведению лесопатологического обследования:

Фамилия, имя и отчество (при наличии) Петров А.В.

Организация Филиал ФБУ "Рослесозащита" - "Центр защиты леса Ленинградской области"

Должность инженер-лесопатолог Подпись

Телефон 8 (812) 552-73-55

Ведомость участков леса с выявленными несоответствиями таксационным описаниям

Субъект Российской Федерации  
Участковое лесничество

Ленинградская область  
Редкинское

Лесничество  
Урочище (лесная дача)

Вологовское  
-

Год проведения лесоустройства		1																					
Номер квартала			2																				
Номер выдела		3																					
Площадь выдела, га			4																				
Целевое назначение лесов		5																					
Категория защитных лесов			6																				
ОЗУ		7																					
Источник данных			8																				
Номер лесопатологического выдела		9																					
Площадь лесопатологического выдела, га			10																				
Таксационная характеристика		состав		11																		20	21
			порода		12	13	14	15	16	17	18	19											
		возраст, лет		средняя высота, м									средний диаметр, см	тип леса	полнота	бонитет	запас, куб м./га						
		10С	С	80	18	20	ДЛО	0,7	3	211													
		10С	С	80	15	18	ДЛО	0,6	4	144	3	-											
		2020		92	30	12,3	защитные леса	Ценные леса: нерестоохранные полосы лесов	нет	ТО	х	х	10С	С	80	15	18	ДЛО	0,6	4	144	3	-

Условные обозначения:  
ТО - таксационные описания  
Ф - фактическая характеристика лесного насаждения

Исполнитель работ по проведению лесопатологического обследования:

Фамилия, имя и отчество (при  
наличии)

Петров А.В.

Подпись

Дата составления документа

19.11.2022

октябрь 2022 г.

Волюсовское

Условные обозначения: Н - деревья не подлежат рубке; Р - деревья подлежат рубке

Фамилия, имя и отчество (при наличии)

Дата составления документа

17.11.2022

4

ВРЕМЕННАЯ ПРОБНАЯ ПЛОЩАДЬ № 1

1.1 Субъект Российской Федерации Ленинградская область  
Лесничество Волосовское Участковое лесничество Редкинское  
Урочище (дача) -

Квартал 92 Выдел 30 Площадь выдела 12,30 га.

Лесопатологический выдел 30.1 Площадь лесопатологического выдела 2,70 га.

1.2 Метод перече́та:

сплошной, ленты пере́чета, круговые площадки постоянного радиуса, реласкопические площадки  
(нужное подчеркнуть)

Количество лент / площадок 3 шт.

Размеры площадок (длина x ширина / радиус) - м.

Размер временной пробной площади: - га.

1.3 Фактическая таксационная характеристика насаждения:

Состав 10С возраст 80 лет;

тип леса ДЛЮ полнота 0,6 бонитет 4

запас на га 144 кбм

возобновление отсутствует

1.4 Номер очага вредных организмов -

Тип очага вредных организмов : эпизодический, хронический (нужное подчеркнуть)

Фаза развития очага вредных организмов: начальная, нарастания численности, собственно вспышка, кризис (нужное подчеркнуть)

1.5 Причина ослабления, повреждения насаждения и время:

Лубоед сосновый большой (338), УН пожар 1-3 лет СИ (864).

Состояние насаждения:

погибшее лесное насаждение(насаждение с утраченной устойчивостью).

Средневзвешенная категория состояния насаждения: 4,82

1.6 Назначенные мероприятия:

СРС

Исполнитель работ по проведению лесопатологического обследования:

Фамилия, имя и  
отчество (при  
наличии)

Петров А.В.

Подпись



Дата составления документа

17.11.2022

**ВЕДОМОСТЬ ПЕРЕЧЕТА ДЕРЕВЬЕВ**  
(для перечета круговыми реласкопическими площадками)

Порода: **С** средневзвешенная категория состояния **4,82**

№ реласкопической площадки	Суммы площадей сечения по категориям состояния, м <sup>2</sup>																Количество деревьев по категориям состояния, шт.		Модельные деревья	
	1		2		3		4		5		5 (а,б,в)			5 (г,д,е)			куб.м	в том числе подлежат рубке, %	Высота, м	Диаметр, см
	Н	З	Н	З	Н	З	Н	З	Н	З	Н	З	О	Н	З	О				
1	2	3	4	5	6	7	8	9	10	11	12	13	14	15	16	17	18	19	20	21
1			1			3		2					13				45,60	78,9	16	20
2													20				48,00	100	14	16
3													21				50,40	100	15	18
4																				
5																				
6																				
7																				
8																				
9																				
10																				
11																				
12																				
13																				
14																				
15																				
16																				
17																				
18																				
19																				
20																				
Среднее (куб. м/га)			2,45			7,20		4,75					129,60				144,00	134,35	-	-
Итого, % от запаса по породе			1,7			5,0		3,3					90,0				100,0	93,3	-	-

Причины назначения в рубку деревьев категорий состояния:

- 1 -
- 2 -
- 3 -
- 4 (п.42 Приказа Минприроды России от 09.11.2020 № 912) деревья хвойных пород 4-й категории состояния

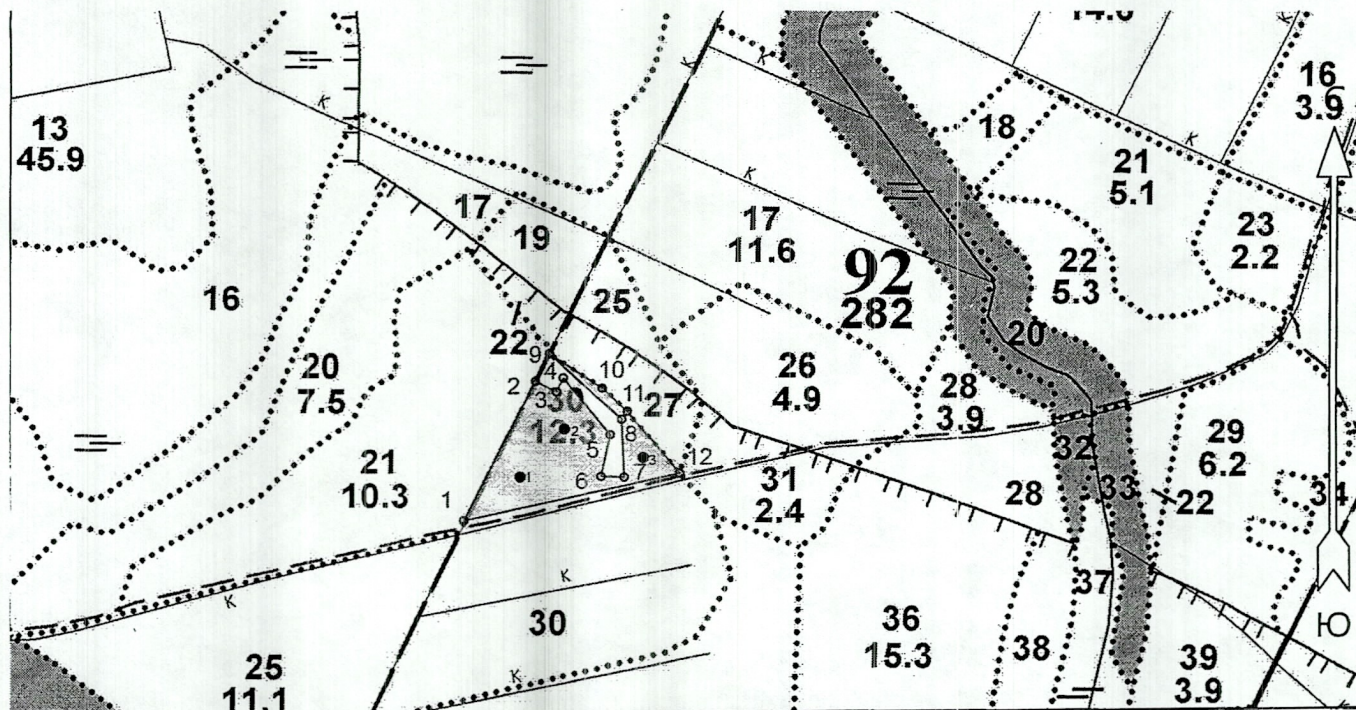
По насаждению **10С** средневзвешенная категория состояния **4,82**

№ реласкопической площадки	Суммы площадей сечения по категориям состояния, м <sup>2</sup>																Количество деревьев по категориям состояния, шт.		Модельные деревья	
	1		2		3		4		5		5 (а,б,в)			5 (г,д,е)			куб.м	в том числе подлежат рубке, %	Высота, м	Диаметр, см
	Н	З	Н	З	Н	З	Н	З	Н	З	Н	З	О	Н	З	О				
1	2	3	4	5	6	7	8	9	10	11	12	13	14	15	16	17	18	19	20	21
1			1			3		2					13				45,60	79		
2													20				48,00	100		
3													21				50,40	100		
4																				
5																				
6																				
7																				
8																				
9																				
10																				
11																				
12																				
13																				
14																				
15																				
16																				
17																				
18																				
19																				
20																				
Среднее (куб. м/га)			2,45			7,20		4,75					129,60				144,00	134,35	-	-
Итого, % от запаса по насаждению			1,7			5		3,3					90				100,0	93,3	-	-

Условные обозначения: Н- не заселено (не поражено, не повреждено), З- заселено стволовыми вредителями (поражено болезнями, повреждено огнем), О - отработано вредителями.

Абрис участка  
Волосовское лесничество  
Редкинское участковое лесничество  
кв. 92, выд. 30, лп. выд. 30.1, площадь лп. выд. 2,7 га.

Масштаб 1: 10000



Условные обозначения:

- Санитарная рубка сплошная

• - круговые площадки пересчета

N квартала	N выдела	N лесопато логическ ого выдела	Размеры ленты (круговой площадки) пересчета					Координаты начала, конца и поворотных точек лент пересчета/центров круговых площадок пересчета	
			N ленты (площад ки)	длина, м	ширина, м	радиус, м	площа дь, га		
92	30	30.1	1				б/р	59.17850	28.93596
			2				б/р	59.17913	28.93698
			3				б/р	59.17876	28.93885

**Пространственное размещение лесопатологических выделов**  
(включается в Акт при выделении лесопатологических  
выделов, для указания пространственного расположения  
поврежденных и погибших насаждений)

Номера точек	Координаты		Длина, м
1-2	59.17798	28.93465	216
2-3	59.17973	28.93631	32
3-4	59.17960	28.93681	21
4-5	59.17977	28.93696	101
5-6	59.17906	28.93806	60
6-7	59.17853	28.93784	31
7-8	59.17852	28.93838	82
8-9	59.17926	28.93832	132
9-10	59.18006	28.93664	84
10-11	59.17965	28.93787	47
11-12	59.17935	28.93845	112
12-1	59.17857	28.93967	293

Исполнитель работ по проведению лесопатологического обследования:

Фамилия, имя и отчество (при наличии)

Петров А.В.

Подпись



Дата составления документа 19.11.2022