

УТВЕРЖДАЮ:

Н.О. Дроздова
руководитель Ленинградского областного
ресурса лесного хозяйства

должность

Н.Н. Волкова

фамилия, имя и отчество (при наличии)

29.1.2022

дата

Акт
лесопатологического обследования № *037-КВ-43-22/47*

лесных насаждений Северо-Западного (лесничество)
Ленинградской области (субъект Российской Федерации)

Способ лесопатологического обследования:

1. Визуальный

☒

2. Инструментальный

☐

Место проведения

Участковое лесничество	Урочище (дача)	Квартал	Выдел	Площадь выдела, га	Лесопатологи- ческий выдел	Площадь лесопатологи- ческого выдела, га
Лужайское	-	110	38	4,60	38.1	4,40

Лесопатологическое обследование проведено на общей площади 4,40 га.

Кадастровый номер участка:

б/н

(для участков, предоставленных в постоянное (бессрочное) пользование, аренду)

Документ о праве пользования :

договор аренды от 30.12.2008 №2-2008-12-276-3, заготовка древесины

(тип документа о праве пользования, дата, номер, вид разрешенного использования лесов)

1. Визуальное (рекогносцировочное) лесопатологическое обследование
(раздел включается в акт, в случае проведения лесопатологического обследования
визуальным способом).

Наземное ☒ Дистанционное ☐

1.1 На площади 4,40 га фактическая таксационная характеристика лесного насаждения соответствует
(не соответствует) таксационному описанию (нужное подчеркнуть).

Причины несоответствия _____
Ведомость участков с выявленными несоответствиями приведена в приложении 1 к Акту

1.2 Лесные насаждения с нарушенной и утраченной устойчивостью выявлены на
площади 4,4 га:

Участковое лесничество	Урочище (дача)	Квартал	Выдел	Площадь (га) насаждений		Причины ослабления, повреждения
				с нарушенной устойчивостью	с утраченной устойчивостью	
1	2	3	4	5	6	7
Лужайское	-	110	38	4,4	-	Короед-типограф (343), Ветровал прошлых лет (821), Бурулом прошлых лет (822), Переувлажнение (812).
Итого	-	-	-	4,4	-	

Состояние обследованных лесных насаждений приведено в приложениях 1.1-1.4 к Акту в зависимости
от метода проведения ЛПО.

1.3 В обследованных лесных насаждениях прогнозируется:

Прогноз	Площадь, га
1	2
Ослабление лесных насаждений	-
Усыхание лесных насаждений различной степени	-
Развитие очагов вредных организмов	-

1.4 Обнаружено загрязнение лесного участка отходами и выбросами:

промышленными ☐ бытовыми ☐

Вид загрязнения	Размеры загрязнения			Объем, куб.м	Площадь загрязнения, га
	длина, м	ширина, м	высота, м		
1	2	3	4	5	6
-	-	-	-	-	-

ЗАКЛЮЧЕНИЕ

Оценка текущего санитарного и лесопатологического состояния лесных насаждений, назначенные
профилактические мероприятия по защите лесов, заключение о необходимости проведения
инструментального ЛПО

Участковое лесничество	Урочище (дача)	Квартал	Выдел	Площадь выдела, га	Лесопатологический выдел	Площадь лесопатологическог о выдела, га	Вид мероприятия	Рекомендуемый срок проведения мероприятия
1	2	3	4	5	6	7	8	9
Лужайское		110	38*	4,6	38,1	4,4	COM не требуется	2022-2024 год

*Согласно статье 19 постановления Правительства РФ от 9.12.2020 № 2047 "Об утверждении правил санитарной безопасности в
лесах" мероприятия по предупреждению распространения вредных организмов осуществляются в сильно ослабленных, усыхающих и
погибших насаждениях. Насаждение, расположенное в выделе 38 квартала 110 Лужайского участкового лесничества Северо-
Западного лесничества Ленинградской области является ослабленным насаждением (СКС = 2,4), в которых согласно действующему
законодательству мероприятия по предупреждению распространения вредных организмов не осуществляются.

Полнота варьирует. На выделе присутствуют куртины погибшего леса площадью менее 0,1 га.
Дата проведения обследования 20.10.2022

Дата составления документа 14.11.2022

Исполнитель работ по проведению лесопатологического обследования:
Фамилия, имя и отчество (при наличии) Утешинова М.А.

Организация Филиал ФБУ "Рослесозащита" - "Центр защиты леса Ленинградской области"

Должность ведущий инженер отдела ЗЛ и ГЛПМ Подпись [Подпись]

Телефон 8 (812) 552-73-55

Ведомость участков леса с выявленными несоответствиями таксационным описаниям

Субъект Российской Федерации Ленинградская область Лесничество Северо-Западное
Участковое лесничество Лужайское Урочище (лесная дача) -

Год проведения лесосурьства	Номер квартала	Номер выдела	Площадь выдела, га	Целевое назначение лесов	Категория защитных лесов	ОЗУ	Источник данных	Номер лесопатологического выдела	Площадь лесопатологического выдела, га	Таксационная характеристика										Заложено пробных площадей	
										состав	порода	возраст, лет	средняя высота, м	средний диаметр, см	тип леса	полнота	бонитет	запас, куб м/га	количество, шт.	Общая площадь, га	
1	2	3	4	5	6	7	8	9	10	11	12	13	14	15	16	17	18	19	20	21	
							ТО	х	х												
							Ф														

Условные обозначения:
ТО - таксационные описания
Ф - фактическая характеристика лесного насаждения

Исполнитель работ по проведению лесопатологического обследования:

Фамилия, имя и отчество (при наличии)

Утесина М.А.

Подпись

Дата составления документа

14.11.2022

Результаты проведения лесонтологического обследования лесных насаждений за

октябрь 2022 г.
(месяц)

Северо-Западное

Субъект Российской Федерации Ленинградская область
Учетное лесничество Лужайское

Лесничество

Урошение (лесная дача)

110	38	4,6	защитные леса	5	нет	38,1	4,4	Таксационная характеристика лесного насаждения												Число деревьев на временной пробной площади, шт.	Распределение деревьев по категориям состояния, % от запаса												Причина ослабления, повреждения	Подлежит рубке, % от запаса	COM не требуется		4,40																																																																																																																																																																																																																																																																																																																																																																																																																																																																																																																																																																																																																																																																																																																																																																																																																																																																																																																																																																																																																																																																																																																																																																																																																																																																																																																																																					
								Номер квартала	Номер выдела	Площадь выдела, га	состав	порода	возраст	ср. высота, м	ср. диаметр, см	тип леса	полнота	бонитет	запас, км/га		Н	Д	без признаков ослабления	ослабленные	Н	Р	Н	Д	Н	Р	Н	Д			Н	Р		Н	Д	Н	Р	Н	Д	Н	Р	Н	Д	Н	Р	Н	Д	Н	Р	Н	Д	Н	Р	Н	Д	Н	Р	Н	Д	Н	Р	Н	Д	Н	Р	Н	Д	Н	Р	Н	Д	Н	Р	Н	Д	Н	Р	Н	Д	Н	Р	Н	Д	Н	Р	Н	Д	Н	Р	Н	Д	Н	Р	Н	Д	Н	Р	Н	Д	Н	Р	Н	Д	Н	Р	Н	Д	Н	Р	Н	Д	Н	Р	Н	Д	Н	Р	Н	Д	Н	Р	Н	Д	Н	Р	Н	Д	Н	Р	Н	Д	Н	Р	Н	Д	Н	Р	Н	Д	Н	Р	Н	Д	Н	Р	Н	Д	Н	Р	Н	Д	Н	Р	Н	Д	Н	Р	Н	Д	Н	Р	Н	Д	Н	Р	Н	Д	Н	Р	Н	Д	Н	Р	Н	Д	Н	Р	Н	Д	Н	Р	Н	Д	Н	Р	Н	Д	Н	Р	Н	Д	Н	Р	Н	Д	Н	Р	Н	Д	Н	Р	Н	Д	Н	Р	Н	Д	Н	Р	Н	Д	Н	Р	Н	Д	Н	Р	Н	Д	Н	Р	Н	Д	Н	Р	Н	Д	Н	Р	Н	Д	Н	Р	Н	Д	Н	Р	Н	Д	Н	Р	Н	Д	Н	Р	Н	Д	Н	Р	Н	Д	Н	Р	Н	Д	Н	Р	Н	Д	Н	Р	Н	Д	Н	Р	Н	Д	Н	Р	Н	Д	Н	Р	Н	Д	Н	Р	Н	Д	Н	Р	Н	Д	Н	Р	Н	Д	Н	Р	Н	Д	Н	Р	Н	Д	Н	Р	Н	Д	Н	Р	Н	Д	Н	Р	Н	Д	Н	Р	Н	Д	Н	Р	Н	Д	Н	Р	Н	Д	Н	Р	Н	Д	Н	Р	Н	Д	Н	Р	Н	Д	Н	Р	Н	Д	Н	Р	Н	Д	Н	Р	Н	Д	Н	Р	Н	Д	Н	Р	Н	Д	Н	Р	Н	Д	Н	Р	Н	Д	Н	Р	Н	Д	Н	Р	Н	Д	Н	Р	Н	Д	Н	Р	Н	Д	Н	Р	Н	Д	Н	Р	Н	Д	Н	Р	Н	Д	Н	Р	Н	Д	Н	Р	Н	Д	Н	Р	Н	Д	Н	Р	Н	Д	Н	Р	Н	Д	Н	Р	Н	Д	Н	Р	Н	Д	Н	Р	Н	Д	Н	Р	Н	Д	Н	Р	Н	Д	Н	Р	Н	Д	Н	Р	Н	Д	Н	Р	Н	Д	Н	Р	Н	Д	Н	Р	Н	Д	Н	Р	Н	Д	Н	Р	Н	Д	Н	Р	Н	Д	Н	Р	Н	Д	Н	Р	Н	Д	Н	Р	Н	Д	Н	Р	Н	Д	Н	Р	Н	Д	Н	Р	Н	Д	Н	Р	Н	Д	Н	Р	Н	Д	Н	Р	Н	Д	Н	Р	Н	Д	Н	Р	Н	Д	Н	Р	Н	Д	Н	Р	Н	Д	Н	Р	Н	Д	Н	Р	Н	Д	Н	Р	Н	Д	Н	Р	Н	Д	Н	Р	Н	Д	Н	Р	Н	Д	Н	Р	Н	Д	Н	Р	Н	Д	Н	Р	Н	Д	Н	Р	Н	Д	Н	Р	Н	Д	Н	Р	Н	Д	Н	Р	Н	Д	Н	Р	Н	Д	Н	Р	Н	Д	Н	Р	Н	Д	Н	Р	Н	Д	Н	Р	Н	Д	Н	Р	Н	Д	Н	Р	Н	Д	Н	Р	Н	Д	Н	Р	Н	Д	Н	Р	Н	Д	Н	Р	Н	Д	Н	Р	Н	Д	Н	Р	Н	Д	Н	Р	Н	Д	Н	Р	Н	Д	Н	Р	Н	Д	Н	Р	Н	Д	Н	Р	Н	Д	Н	Р	Н	Д	Н	Р	Н	Д	Н	Р	Н	Д	Н	Р	Н	Д	Н	Р	Н	Д	Н	Р	Н	Д	Н	Р	Н	Д	Н	Р	Н	Д	Н	Р	Н	Д	Н	Р	Н	Д	Н	Р	Н	Д	Н	Р	Н	Д	Н	Р	Н	Д	Н	Р	Н	Д	Н	Р	Н	Д	Н	Р	Н	Д	Н	Р	Н	Д	Н	Р	Н	Д	Н	Р	Н	Д	Н	Р	Н	Д	Н	Р	Н	Д	Н	Р	Н	Д	Н	Р	Н	Д	Н	Р	Н	Д	Н	Р	Н	Д	Н	Р	Н	Д	Н	Р	Н	Д	Н	Р	Н	Д	Н	Р	Н	Д	Н	Р	Н	Д	Н	Р	Н	Д	Н	Р	Н	Д	Н	Р	Н	Д	Н	Р	Н	Д	Н	Р	Н	Д	Н	Р	Н	Д	Н	Р	Н	Д	Н	Р	Н	Д	Н	Р	Н	Д	Н	Р	Н	Д	Н	Р	Н	Д	Н	Р	Н	Д	Н	Р	Н	Д	Н	Р	Н	Д	Н	Р	Н	Д	Н	Р	Н	Д	Н	Р	Н	Д	Н	Р	Н	Д	Н	Р	Н	Д	Н	Р	Н	Д	Н	Р	Н	Д	Н	Р	Н	Д	Н	Р	Н	Д	Н	Р	Н	Д	Н	Р	Н	Д	Н	Р	Н	Д	Н	Р	Н	Д	Н	Р	Н	Д	Н	Р	Н	Д	Н	Р	Н	Д	Н	Р	Н	Д	Н	Р	Н	Д	Н	Р	Н	Д	Н	Р	Н	Д	Н	Р	Н	Д	Н	Р	Н	Д	Н	Р	Н	Д	Н	Р	Н	Д	Н	Р	Н	Д	Н	Р	Н	Д	Н	Р	Н	Д	Н	Р	Н	Д	Н	Р	Н	Д	Н	Р	Н	Д	Н	Р	Н	Д	Н	Р	Н	Д	Н	Р	Н	Д	Н	Р	Н	Д	Н	Р	Н	Д	Н	Р	Н	Д	Н	Р	Н	Д	Н	Р	Н	Д	Н	Р	Н	Д	Н	Р	Н	Д	Н	Р	Н	Д	Н	Р	Н	Д	Н	Р	Н	Д	Н	Р	Н	Д	Н	Р	Н	Д	Н	Р	Н	Д	Н	Р	Н	Д	Н	Р	Н	Д	Н	Р	Н	Д	Н	Р	Н	Д	Н	Р	Н	Д	Н	Р	Н	Д	Н	Р	Н	Д	Н	Р	Н	Д	Н	Р	Н	Д	Н	Р	Н	Д	Н	Р	Н	Д	Н	Р	Н	Д	Н	Р	Н	Д	Н	Р	Н	Д	Н	Р	Н	Д	Н	Р	Н	Д	Н	Р	Н	Д	Н	Р	Н	Д	Н	Р	Н	Д	Н	Р	Н	Д	Н	Р	Н	Д	Н	Р	Н	Д	Н	Р	Н	Д	Н	Р	Н	Д	Н	Р	Н	Д	Н	Р	Н	Д	Н	Р	Н	Д	Н	Р	Н	Д	Н	Р	Н	Д	Н	Р	Н	Д	Н	Р	Н	Д	Н	Р	Н	Д	Н	Р	Н	Д	Н	Р	Н	Д	Н	Р	Н	Д	Н	Р	Н	Д	Н	Р	Н	Д	Н	Р	Н	Д	Н	Р	Н	Д	Н	Р	Н	Д	Н	Р	Н	Д	Н	Р	Н	Д	Н	Р	Н	Д	Н	Р	Н	Д	Н	Р	Н	Д	Н	Р	Н	Д	Н	Р	Н	Д	Н	Р	Н	Д	Н	Р	Н	Д	Н	Р	Н	Д	Н	Р	Н	Д	Н	Р	Н	Д	Н	Р	Н	Д	Н	Р	Н	Д	Н	Р	Н	Д	Н	Р	Н	Д	Н	Р	Н	Д	Н	Р	Н	Д	Н	Р	Н	Д	Н	Р	Н	Д	Н	Р	Н	Д	Н	Р	Н	Д	Н	Р	Н	Д	Н	Р	Н	Д	Н	Р	Н	Д	Н	Р	Н	Д	Н	Р	Н	Д	Н	Р	Н	Д	Н	Р	Н	Д	Н	Р	Н	Д	Н	Р	Н	Д	Н	Р	Н	Д	Н	Р	Н	Д	Н	Р	Н	Д	Н	Р	Н	Д	Н	Р	Н	Д	Н	Р	Н	Д	Н	Р	Н	Д	Н	Р	Н	Д	Н	Р	Н	Д	Н	Р	Н	Д	Н	Р	Н	Д	Н	Р	Н	Д	Н	Р	Н	Д	Н	Р	Н

Исполнитель работ по проведению лесонтологического обследования:

Фамилия, имя и отчество (при наличии)
Дата составления документа

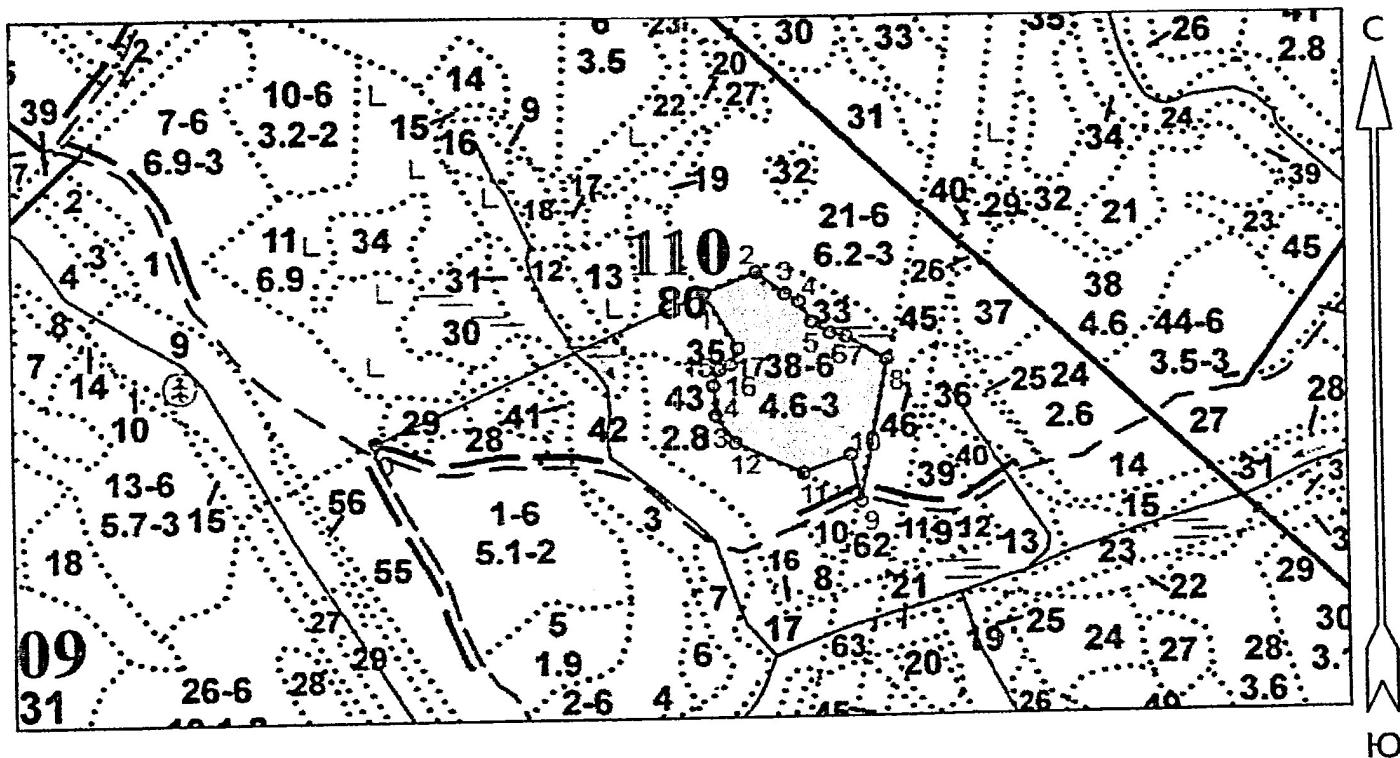
Утесникова М.А.

14.11.2022

Подпись

Абрис участка
Северо-Западное лесничество
Лужайское участковое лесничество
кв. 110, выд. 38, лп. выд. 38.1, площадь лп. выд. 4,4 га.

Масштаб 1: 10000



Условные обозначения:

☐ - COM не требуется

[illegible]

Пространственное размещение лесопатологических выделов
(включается в Акт при выделении лесопатологических
выделов, для указания пространственного расположения
поврежденных и погибших насаждений)

Номера точек	Координаты		Длина, м
0-1	60.76656438	28.38388863	481
1-2	60.768382	28.39192083	76
2-3	60.76864447	28.3932107	49
3-4	60.7683745	28.39391705	21
4-5	60.76827701	28.39425487	34
5-6	60.76801454	28.39456198	28
6-7	60.76787956	28.3950073	21
7-8	60.76783456	28.39537583	63
8-9	60.76754209	28.39637394	200
9-10	60.76577229	28.39571365	66
10-11	60.76635722	28.39546796	67
11-12	60.76613225	28.3943163	100
12-13	60.7665222	28.39265789	46
13-14	60.76686717	28.39218187	41
14-15	60.76723463	28.39213581	23
15-16	60.7674296	28.39228936	17
16-17	60.7674971	28.39256576	25
17-1	60.76769957	28.39275003	88

Исполнитель работ по проведению лесопатологического обследования:

Фамилия, имя и отчество (при наличии)

Утесинова М.А. Подпись

Дата составления документа 14.11.2022