

УТВЕРЖДАЮ:

С.О. Бреславский
руководитель ресурсного центра Ленинградской области
должность
Н.Н. Волгуя
фамилия, имя и отчество (при наличии)
28.11.2022 г.
дата

Акт
лесопатологического обследования № 005-КВ-43-22/47

лесных насаждений Северо-Западного (лесничество)
Ленинградской области (субъект Российской Федерации)

Способ лесопатологического обследования:

1. Визуальный



2. Инструментальный



Место проведения

Участковое лесничество	Урочище (дача)	Квартал	Выдел	Площадь выдела, га	Лесопатологи- ческий выдел	Площадь лесопатологи- ческого выдела, га
Лужайское	-	138	19	11,30	19.5	1,20

Лесопатологическое обследование проведено на общей площади 1,20 га.

Кадастровый номер участка:

б/н

(для участков, предоставленных в постоянное (бессрочное) пользование, аренду)

Документ о праве пользования :

договор аренды от 30.12.2008 №2-2008-12-276-3, заготовка древесины

(тип документа о праве пользования, дата, номер, вид разрешенного использования лесов)

1. Визуальное (рекогносцировочное) лесопатологическое обследование
(раздел включается в акт, в случае проведения лесопатологического обследования
визуальным способом).

Наземное ☒

Дистанционное ☐

1.1 На площади 1,20 га фактическая таксационная характеристика лесного насаждения соответствует
(не соответствует) таксационному описанию (нужное подчеркнуть).

Причины несоответствия _____

Ведомость участков с выявленными несоответствиями приведена в приложении 1 к Акту

1.2 Лесные насаждения с нарушенной и утраченной устойчивостью выявлены на
площади 0 га:

Участковое лесничество	Урочище (дача)	Квартал	Выдел	Площадь (га) насаждений		Причины ослабления, повреждения
				с нарушенной устойчивостью	с утраченной устойчивостью	
1	2	3	4	5	6	7
Лужайское	-	138	19	0	0	-
Итого	-	-	-	0,00	0,00	

Состояние обследованных лесных насаждений приведено в приложениях 1.1-1.4 к Акту в зависимости
от метода проведения ЛПО.

1.3 В обследованных лесных насаждениях прогнозируется:

Прогноз	Площадь, га
1	2
Ослабление лесных насаждений	
Усыхание лесных насаждений различной степени	
Развитие очагов вредных организмов	

1.4 Обнаружено загрязнение лесного участка отходами и выбросами:

промышленными ☐ бытовыми ☐

Вид загрязнения	Размеры загрязнения			Объем, куб.м	Площадь загрязнения, га
	длина, м	ширина, м	высота, м		
1	2	3	4	5	6
-	-	-	-	-	-

ЗАКЛЮЧЕНИЕ

Оценка текущего санитарного и лесопатологического состояния лесных насаждений, назначенные
профилактические мероприятия по защите лесов, заключение о необходимости проведения
инструментального ЛПО

Участковое лесничество	Урочище (дача)	Квартал	Выдел	Площадь выдела, га	Лесопатологический выдел	Площадь лесопатологическог о выдела, га	Вид мероприятия	Рекомендуемый срок проведения мероприятия
1	2	3	4	5	6	7	8	9
Лужайское		138	19*	11,30	19.5	1.2	СОМ не требуется	2022-2024 год

*Согласно статье 19 постановления Правительства РФ от 9.12.2020 № 2047 "Об утверждении правил санитарной безопасности в лесах" мероприятия по предупреждению распространения вредных организмов осуществляются в сильно ослабленных, усыхающих и погибших насаждениях. Насаждение, расположенное в выделе 19 квартала 138 Лужайского участкового лесничества Северо-Западного лесничества Ленинградской области является насаждением без признаков ослабления (СКС = 1,19), в которых согласно действующему законодательству мероприятия по предупреждению распространения вредных организмов не осуществляются.

Дата проведения обследования 11.10.2022

Дата составления документа 10.11.2022

Исполнитель работ по проведению лесопатологического обследования:

Фамилия, имя и отчество (при наличии) Петров А.В.

Организация Филиал ФБУ "Рослесозащита" - "Центр защиты леса Ленинградской области"

Должность инженер-лесопатолог Подпись 

Телефон 8 (812) 552-73-55

Ведомость участков леса с выявленными несоответствиями таксационным описаниям

Субъект Российской Федерации Ленинградская область Лесничество Северо-Западное
Участковое лесничество Лужайское Урочище (лесная дача) -

Год проведения лесосурьейства	Номер квартала	Номер выдела	Площадь выдела, га	Целевое назначение лесов	Категория защитных лесов	ОЗУ	Источники данных	Номер лесопатологического выдела	Площадь лесопатологического выдела, га	Таксационная характеристика								Заложено пробных площадей		
										состав	порода	возраст, лет	средняя высота, м	средний диаметр, см	тип леса	полнота	бонитет	запас, куб м./га	количество, шт.	Общая площадь, га
1	2	3	4	5	6	7	8	9	10	11	12	13	14	15	16	17	18	19	20	21
							ТО	х	х											
							Ф													

Условные обозначения:

ТО - таксационные описания
Ф - фактическая характеристика лесного насаждения

Исполнитель работ по проведению лесопатологического обследования:

Фамилия, имя и отчество (при наличии)

Петров А.В.

Подпись

10.11.2022

Дата составления документа

Результаты проведения лесопатологического обследования лесных насаждений за октябрь 2022 г.

Субъект Российской Федерации Ленинградская область Северо-Западное
Участковое лесничество Лужайское Урочище (лесная дача)

Номер квартала	Номер выдела	Площадь выдела, га	Лесное назначение лесов	Категория защитных лесов	ОЗУ	Номер лесопатологического выдела	Площадь лесопатологического выдела, га	Таксационная характеристика лесного насаждения								Число деревьев на временной пробной площади, шт.												Распределение деревьев по категориям состояния, % от запаса																Причина ослабления, повреждения	Полнота рубки, % от запаса	Назначенные мероприятия																																																																																																																																																																																																																																																																																																																																																																																																																																																																																																																																																																																																																																																																																																																																																																																																																																																																																																																																																																																																																																																																																																																																																																														
								состав	порода	возраст	ср. высота, м	ср. диаметр, см	тип леса	полнота	бонитет	запас, куб.м/га	Н	Р	Б	В	Г	Д	Е	Ж	З	И	К	Л	М	Н	О	П	Р	С	Т	У	Ф	Х	Ц	Ч	Ш	Щ	Ъ			Ы	Э	Ю	Я	вкл	искл																																																																																																																																																																																																																																																																																																																																																																																																																																																																																																																																																																																																																																																																																																																																																																																																																																																																																																																																																																																																																																																																																																																																																																									
138	19	11,3	защитные леса	Лесные леса: запретные полосы лесов, расположенные вдоль водных объектов	нет	19,5	1,2	7Б3С+Б	Е	120	24	28	13	14	15	16	17	18	19	20	21	22	23	24	25	26	27	28	29	30	31	32	33	34	35	36	COM не требуется	1,20	вкл	искл																																																																																																																																																																																																																																																																																																																																																																																																																																																																																																																																																																																																																																																																																																																																																																																																																																																																																																																																																																																																																																																																																																																																																																																				
									Б	120	24	30																																																																																																																																																																																																																																																																																																																																																																																																																																																																																																																																																																																																																																																																																																																																																																																																																																																																																																																																																																																																																																																																																																																																																																																																																

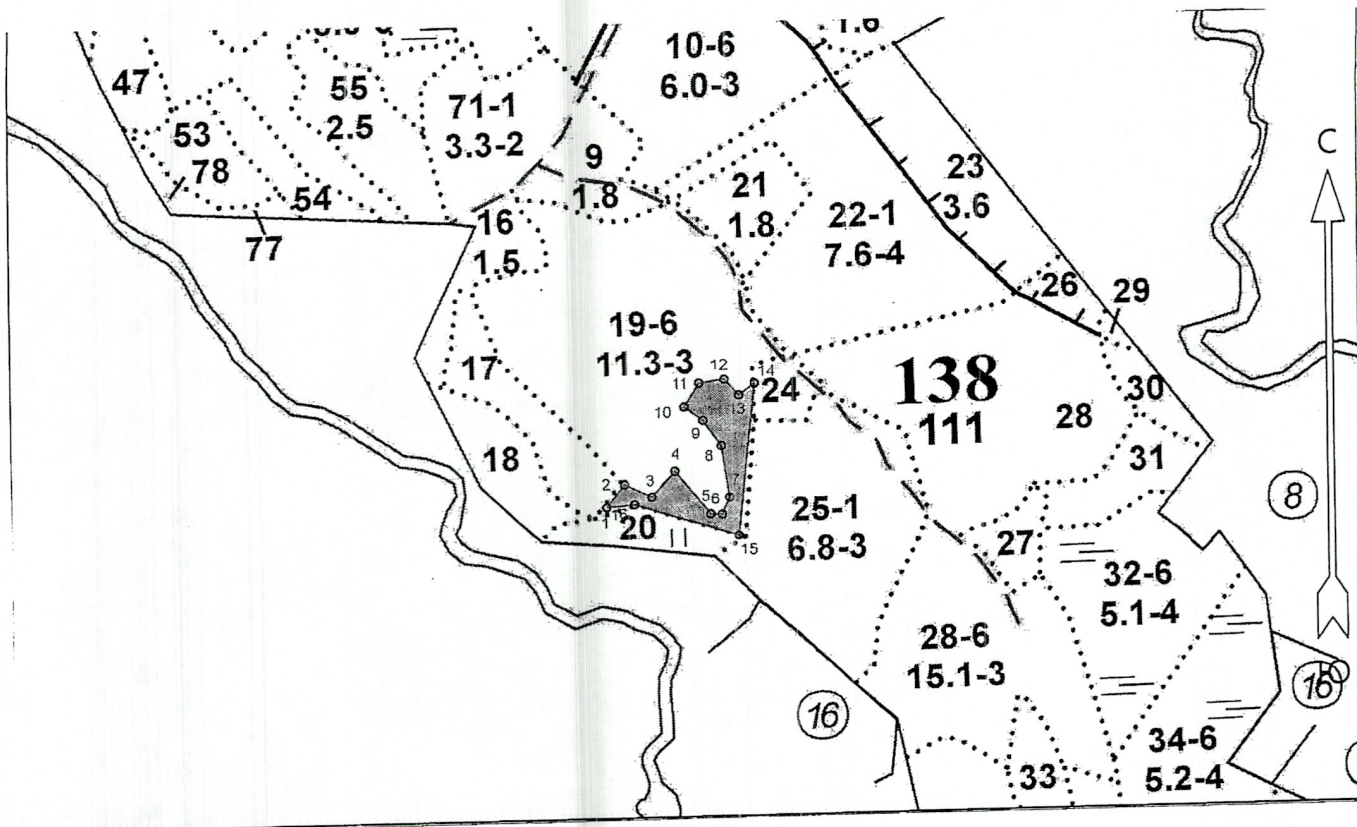
Условные обозначения: Н - деревья не подлежат рубке; Р - деревья подлежат рубке.

Исполнитель работ по проведению лесопатологического обследования:

Исполнитель работ по проведению лесопатологического обследования: Петр А.В. Подпись
Фамилия, имя и отчество (при наличии) 10.11.2022
Дата составления документа

Абрис участка
Северо-Западное лесничество
Лужайское участковое лесничество
кв. 138, выд. 19, лп. выд. 19.5, площадь лп. выд. 1,2 га.

Масштаб 1: 10000



Условные обозначения:

 - COM не требуется

[illegible]

Пространственное размещение лесопатологических выделов
(включается в Акт при выделении лесопатологических
выделов, для указания пространственного расположения
поврежденных и погибших насаждений)

Номера точек	Координаты		Длина, м
1-2	60.76727286	28.4642947	39
2-3	60.76755076	28.46474102	40
3-4	60.76739174	28.46539868	47
4-5	60.76770505	28.46597372	75
5-6	60.76717008	28.46682559	15
6-7	60.76716179	28.46710233	26
7-8	60.76737535	28.46728669	72
8-9	60.76801339	28.4671005	43
9-10	60.76833452	28.46665605	32
10-11	60.76851176	28.46620365	38
11-12	60.76880177	28.46656704	34
12-13	60.76884679	28.46718538	29
13-14	60.7686501	28.46753374	26
14-15	60.76879248	28.46792065	212
15-16	60.7668956	28.46750429	145
16-1	60.76730237	28.46497889	37

Исполнитель работ по проведению лесопатологического обследования:

Фамилия, имя и отчество (при наличии)

Петров А.В.

Подпись



Дата составления документа 10.11.2022