

«УТВЕРЖДАЮ»

Генеральный директор  
АО «ЭнергоПроект-Инжиниринг»  
Ж.М.Булавчик



08 2022 г.

## ПРОЕКТ ЛЕСОРАЗВЕДЕНИЯ

ДЛЯ КОМПЕНСАЦИОННОГО ЛЕСОРАЗВЕДЕНИЯ

осень 2022 г. – весна 2023г.

арендатор лесного участка АО «ЭнергоПроект-Инжиниринг», по договору аренды лесного участка № 1648кс-2020-03 от 23.03.2020г. (ЛД 1-2020 от 28.05.2020г.)

наименование исполнителя работ или лесопользователя (N и дата договора, распоряжения, соглашения, лесная декларация и др.)

Характеристика местоположения лесного участка

- 1.1. Лесничество: Кингисеппское
- 1.2. Участковое лесничество: Ивангородское
- 1.3. Номер квартала: 174
- 1.4. Номер выдела: 23
- 1.5. Площадь участка, с точностью до 0,0000 га: 3,6000
- 1.6. План участка, масштаб 1:10 000 (прилагается к Проекту)
2. Характеристика лесорастительных условий участка
  - 2.1. Лесорастительная зона: таёжная
  - 2.2. Лесной район: Балтийско-Белозерский
  - 2.3. Целевое назначение лесов: Защитные леса
  - 2.4. Рельеф: равнинный
  - 2.5. Почва: суглинистая, свежие, легкий суглинок  
(тип, степень увлажнения, механический состав)
  - 2.6. Тип леса (тип лесорастительных условий): КС/В2
  - 2.7. Категория площади лесоразведения: сенокос  
(сенокос, пашни, карьеры и др.)
  - 2.8. Напочвенный покров: злакоразнотравный с примесью бобовых: белоус, полевица обыкновенная, овсяница овечья, душистый колосок, лапчатка  
(важнейшие растения-индикаторы)
  - 2.9. Захламленность: слабая  
(отсутствует, слабая, средняя, сильная)
  - 2.10. Завалуненность, % (слабая, средняя, сильная): слабая
  - 2.11. Наличие малоценных пород береза, осина.
  - 2.12. Характер и размещение оставленных деревьев и кустарников - наличие кустарника и мелколесья густой поросли на всей площади
  - 2.13. Степень задернения почвы: сильная  
(слабая, средняя, сильная)
  - 2.14. Зараженность почвы вредителями, вид, шт./га: обследование не проводилось

2.15. Гидрологические условия: повышенное плато с глубоким залеганием грунтовых вод, водоемы на участке отсутствуют.

3. Обоснование проектируемого способа лесоразведения, породного состава восстанавливаемых лесов, сроки и способы лесоразведения

3.1. Вид проектируемого лесного насаждения для лесоразведения: лесные культуры ели европейской

3.2. Культивируемые породы деревьев, тыс.шт./га: лесные культуры ели европейской, всего 2,0 тыс.шт/га

в том числе главных (целевых) 2,0 тыс. шт/га, сопутствующих нет

3.3. Подготовка лесного участка: вынос границ участка в натуру, установка столбов  
(отвод лесного участка, отграничение и оформление в натуре площади лесного участка)

Расчистка участка – сплошная  
(полосная, сплошная)

Сроки проведения расчистки не позднее 01 «июня» 2023 г.

Применяемые машины и орудия - бензопилы STIHL MS180; кусторезы, топоры

3.4. Обработка почвы механизированная бороздами

(полосами, бороздами, площадками, иное)

Размещение и размеры борозд на площади и направление борозды: через 3,5-3,8 м с севера на юг, с северо-запада на юг

Глубина обработки почвы 30 см

Сроки проведения обработки почвы не позднее 01 «июня» 2023 г.

Применяемые машины и орудия трактор ЛХТ- 55 в сцепке с плугом ПЛ-1

3.5. Метод и способ лесоразведения посадочным с ЗКС

(посадка сеянцами, саженцами, посадочным с ЗКС)

Сроки проведения работ не позднее 01 «июня» 2023 г.

Применяемые машины и орудия ручная посадка сеянцев под меч Колесова

Количество посадочных на 1 га 2,0 тыс. шт.

Схема смешения пород Е-Е-Е-Е

Размещение посадочных : расстояние между рядами - 3,5-3,8 м, в рядах, 1,0-1,1 м

Потребность в посадочном материале на 1 га 2,0 тыс. шт., и на всю площадь по породам 7 200 шт.

3.6. Характеристика посадочного материала 2-х (3х) летние сеянцы ели европейской с ЗКС

(сеянцы с закрытой корневой системой или с открытой корневой системой, саженцы, возраст (лет), N и дата паспорта на используемый посадочный материал)

3.7. Виды и способы ухода, их кратность:

2023 г. агротехнический – в соответствии с расчетно-технологической картой (Приложение №2).

2024 г. агротехнический – в соответствии с расчетно-технологической картой (Приложение №2).

2025 г. агротехнический – в соответствии с расчетно-технологической картой (Приложение №2).

2026 г. агротехнический – в соответствии с расчетно-технологической картой (Приложение №2).

2027 г. агротехнический – в соответствии с расчетно-технологической картой (Приложение №2).

2028 г. агротехнический – в соответствии с расчетно-технологической картой (Приложение №2).

2029 г. агротехнический – в соответствии с расчетно-технологической картой (Приложение №2).

2030 г. агротехнический – в соответствии с расчетно-технологической картой (Приложение №2).

4. Противопожарные и защитные мероприятия

4.1. Проведения противопожарных мероприятий создание минерализованных полос по периметру участка шириной не менее 1,4 м, протяженностью 1246 м

(перечень мероприятий, объем работ, ширина и протяженность)



4.2. Уход за противопожарными объектами ежегодное двукратное обновление  
противопожарных минерализованных полос (по периметру участка)

(год ухода, перечень мероприятий, объем работ)

4.3. Борьба с вредителями, болезнями леса не предусмотрена.

5. Проектируемые показатели оценки качества лесоразведения для признания работ по лесоразведению выполненными:

5.1 По Договору аренды № № 1648кс-2020-03 от 23.03.2020г. (ЛД 1-2020 от 28.05.2020г.)

5.1.1 Намечаемый год отнесения земель, предназначенных для лесоразведения, к землям, на которых расположены леса не позднее 2030 года

5.1.2. Состав 10Е

5.1.3. Средняя высота: Ели евр. - 0,7 м

5.1.4. Возраст 10 лет

5.1.5. Количество деревьев главных (целевых) пород не менее 2,0 тыс. шт./га

5.1.6. Приживаемость, % 1 год не менее 85 %, 3 год не менее 85 %, 5 год не менее 85 %

5.1.7. Параметры лесных культур в возрасте 5 лет:

Количество деревьев культивируемых пород, тыс.шт./га, 2,0 тыс. шт/га

В том числе по породам Ель евр. – 2,0 тыс.шт/га

Соотношение средних высот деревьев культивируемых пород и естественно возобновившихся нежелательных пород: 1:1

5.1.8. Характеристика созданного молодняка при отнесении земель, предназначенных для лесоразведения, к землям, на которых расположены леса:

Количество деревьев главных (целевых) пород, не менее тыс.шт./га, всего 2,0,

В том числе по породам Ель европейская - 2,0 тыс. шт./га.

Соотношение средних высот деревьев культивируемых пород и естественно возобновившихся нежелательных пород: 1:1

5.1.9. Намечаемые сроки обследования, годы не позднее 2023 – не позднее 2030 года.

К проекту прилагается:

1. План участка.
2. Расчётно-технологическая карта.

Представитель арендатора лесного участка

АО «ЭнергоПроект-Инжиниринг»

Начальник ОС



/ Ляшенко Ю.П./ « 30 » 08 2022 г.

должность (Ф.И.О.) (подпись, число, печать)

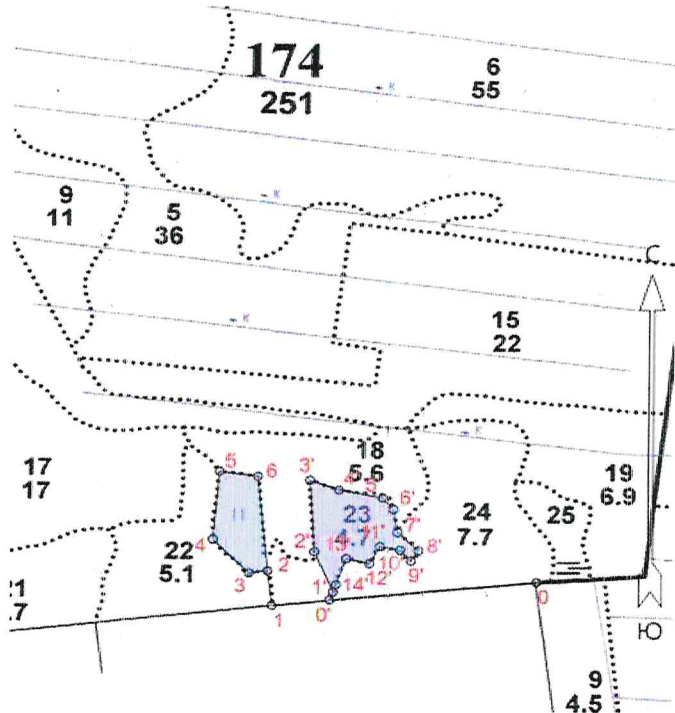
План участка

М 1 : 10000

Лесничество ( лесопарк)  
 Участковое лесничество  
 Урочище (при наличии)  
 Номер(а) лесного квартала  
 Номер(а) лесогаксационного выдела(выделов)  
 Масштаб 1:10 000

Княгисепское  
 Ивангородское  
 -  
 174  
 23

Площадь общая, га
3,6000



Экспликация участка						
Номера точек	Геодезические координаты		Направление румбы линий, °	Длина линий, м		
	Геодезическая широта	Геодезическая долгота				
Привязка						
0-1	59° 25.65572'	28° 11.56866'	ЮЗ 84° 16'	476.4		
1-2	59° 25.63006'	28° 11.06636'	СЗ 6° 36'	68.5		
Объект						
Катег. Земель	Площадь участка, га	Номера точек	Геодезические координаты		Направления румбы линий, °	Длина линий, м
			Геодез. широта	Геодез. Долгота		
Сенокос (Участок 1)	1.46	2-3	59° 25.66672'	28° 11.05802'	ЮЗ 82° 49'	34.0
		3-4	59° 25.66442'	28° 11.02225'	СЗ 44° 32'	93.1
		4-5	59° 25.70021'	28° 10.95303'	СВ 5° 03'	134.0
		5-6	59° 25.77218'	28° 10.96555'	ЮВ 81° 28'	69.9
		6-2	59° 25.76659'	28° 11.03882'	ЮВ 5° 37'	186.2
Экспликация участка						
Номера точек	Геодезические координаты		Направление румбы линий, °	Длина линий, м		
	Геодезическая широта	Геодезическая долгота				
Привязка						
0 - 0'	59° 25.65572'	28° 11.56866'	ЮЗ 84° 26'	372.6		
0'-1'	59° 25.63625'	28° 11.17573'	СВ 21° 36'	17.1		
Неэксплуатационный участок						
Катег. Земель	Площадь участка, га	Номера точек	Геодезические координаты		Направления румбы линий, °	Длина линий, м
			Геодез. широта	Геодез. Долгота		
Сенокос (Участок 2)	2.14	1' - 2'	59° 25.64481'	28° 11.18240'	СЗ 23° 01'	85.8
		2' - 3'	59° 25.68740'	28° 11.14684'	СЗ 3° 12'	140.4
		3' - 4'	59° 25.76294'	28° 11.13856'	ЮВ 69° 27'	55.1
		4' - 5'	59° 25.75251'	28° 11.19323'	ЮВ 79° 04'	80.0
		5' - 6'	59° 25.74433'	28° 11.27644'	ЮВ 40° 29'	29.9
		6' - 7'	59° 25.73208'	28° 11.29701'	ЮВ 9° 19'	45.3
		7' - 8'	59° 25.70801'	28° 11.30478'	ЮВ 46° 10'	51.5
		8' - 9'	59° 25.68880'	28° 11.34411'	ЮЗ 32° 39'	24.2
		9' - 10'	59° 25.67784'	28° 11.33030'	СЗ 42° 55'	28.8
		10' - 11'	59° 25.68923'	28° 11.30949'	СЗ 78° 57'	36.5
		11' - 12'	59° 25.69300'	28° 11.27155'	ЮЗ 29° 56'	39.0
		12' - 13'	59° 25.67477'	28° 11.25092'	СЗ 76° 20'	42.2
		13' - 14'	59° 25.68015'	28° 11.20741'	ЮЗ 19° 37'	54.1
		14' - 1'	59° 25.65270'	28° 11.18818'	ЮЗ 21° 37'	15.6

\* - Геодезические координаты получены при помощи навигатора Garmin GPS MAP 64 в системе координат WGS 84

*Кеменов В.Н.*  
 подпись (расшифровка подписи)

30.08.2022  
 дата

Расчетно-технологическая карта.

Технологическая операция						Затраты, на га/на участок			
№ п/п	Вид операции	Срок выполнения	Количественные, качественные характеристики выполняемой работы	Ед. изм. (га, тыс. шт.)	Объем, га	Марка трактора, орудия, инструмента	Маш. см.	Чел. дн.	Тыс. руб.
1	Отвод лесного участка	не позднее 01 «июня» 2023г.	Отвод границ участка в натуру	га	3,6				
2	Расчистка участка	не позднее 01 «июня» 2023г.	Расчистка от кустарника и мелколесья вручную при густой поросли	га	3,6				
3	Планировка, трассирование, регулирование гидрологического режима	не позднее 01 «июня» 2023г.	Планировка Участка механизированным способом	га	3,6				
4	Обработка почвы	не позднее 01 «июня» 2023г.	Механизированная, бороздами: - Вспашка целинных и залежных земель: на глубину до 30 см на почвах средних и тяжелых - Перепахка пара отвальная на глубину до 30 см на почвах: средних	га	0,396	ЛХТ-55 в сцепке с ПЛ-1			
5	Посадка, транспортировка и хранение посадочного материала	не позднее 01 «июня» 2023г.	5.1. Покупка семян сосны об. с ЗКС и Ели евр., 2,0 тыс. шт./га. 5.2. Перевозка семян из лесного питомника до места посадки. 5.3. Посадка вручную семян сплошная на почвах: средних 5.4. Трехкратный полив зеленых насаждений: из шланга поливомоечной машины	шт/га шт шт л /саженец	7 200 / 3,60 7 200 7 200 1,85	меч Колесова			



6	Агротехнические уходы по годам	2023 г. – 2025 г	<p>Двукратный: 6.1. Выкашивание луговых трав тракторной косилкой;</p> <p>Двукратный: 6.2. Уход за саженцами с комом земли размером не более 0,2х0,15, т.ч. - полив из шланга поливочной машины; - прополка и рыхление лунок; - смена подвязок (по необходимости); - удаление поросли и пр.;</p>	га	3,204	тяпка, мотыга, кусторез, тракторная косилка			
		2026г. - 2030г.	<p>Двукратный: 6.4. Выкашивание луговых трав тракторной косилкой</p>	га	3,204				
7	Противопожарные мероприятия	не позднее 01 «июня» 2023г.	Устройство противопожарных минерализованных полос по периметру участка шириной 1,4м	п.м.	1246				
8	Уход за противопожарными объектами	2023 г. - 2030г.	Ежегодное, двукратное обновление противопожарных минерализованных полос по периметру участка шириной 1,4м	п.м.	1246				

Потребность в посадочном материале всего: 7,200 тыс.шт.

В т.ч. на дополнение: \_\_\_\_\_ тыс.шт.

Затраты на посадочный материал: \_\_\_\_\_ тыс.руб