

**ПРОЕКТ  
ЛЕСОВОССТАНОВЛЕНИЯ**  
(создание лесных культур)  
на весну в 2023 г.

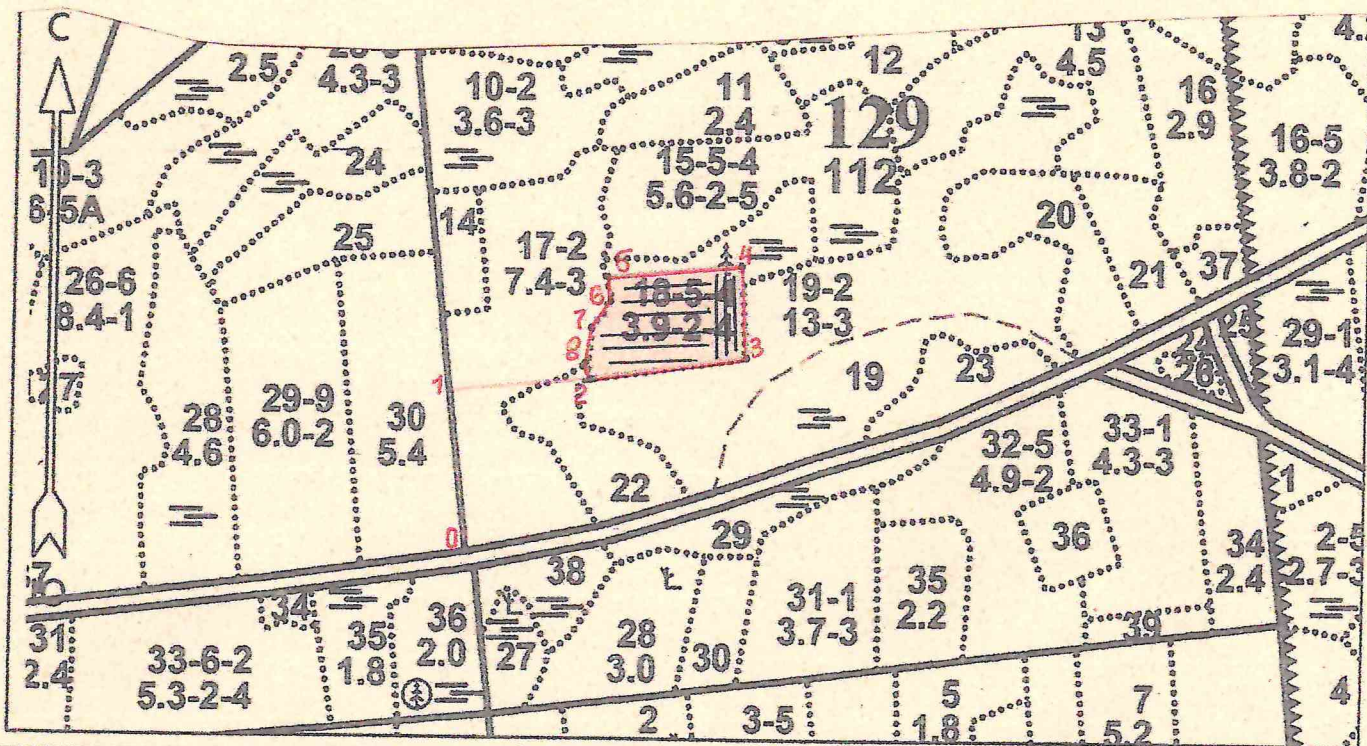
Ленинградская область, Гатчинский район  
(наименование субъекта РФ, наименование муниципального района)

Главная порода ель  
Вид культур сплошные  
Арендатор лесного участка ООО «Чашинский лесопункт»  
Договор аренды от 16.12.2008г. № 2-2008-12-150-3  
Площадь участка, га 2,5  
Категория земель: вырубка

**ПЛАН УЧАСТКА**

Лесничество Гатчинское  
Участковое лесничество Новинское  
Номер(а) лесного квартала 129  
Номер(а) лесотаксационного выдела 18  
масштаб 1:10 000

||| -направление борозд



Площадь общая, га		Площадь эксплуатационная, га	
2.5га.		2.5га.	
Экспликация объекта			
Порядковый номер характерной (поворотной) точки	Геодезические координаты*		
	X	Y	
Привязка			
0	351146.56	2223702.45	
1	351358.47	2223679.43	
Лесосека			

2	351373.49	2223866.28
3	351401.17	2224073.94
4	351522.02	2224066.31
5	351506.16	2223888.59
6	351474.24	2223891.16
7	351440.19	2223866.48
8	351394.26	2223859.69
Номера точек	Азимуты линий	Длина линий
Привязка		
0-1	342° 30'	213.0
1-2	74° 00'	187.0

Лесосека		
2-3	71° 00'	209.0
3-4	345° 00'	121.0
4-5	253° 30'	178.0
5-6	164° 00'	32.0
6-7	204° 30'	42.0
7-8	177° 00'	46.4
8-2	153° 00'	22.4
Лесосека		
Номер лесосеки 2	Площадь лесосеки, га	
Основной полигон	2.5га.	

> \* - Координаты получены при помощи GARMIN GPSmap62tc. Географические координаты пересчитаны в геодезические координаты в системе координат МСК-47 Ленинградской области - зона 2.

1. Категория лесокультурной площади: (вырубка 2022 г. состояние очистки удовл., кол-во пней (валунов) на 1 га 554 шт., гарь \_\_\_\_\_ г.; редины, пустошь, прогалины и т.д. \_\_\_\_\_)
2. Рельеф, почвы, механический состав, степень влажности хорошо дренированная равнина, почвы модергумусные, подзолистые, суглинистые
3. Напочвенный покров (важнейшие растения-индикаторы) травяной, степень задернения-средняя (черника, майник, вейник лесной, грушанка, герань лесная)
4. Тип леса (тип вырубки), тип лесорастительных условий ТТ С4, тип вырубки -таволговый
5. Наличие естественного возобновления (по породам), тыс.шт./га; размещение, средняя высота, м \_\_\_\_\_ нет
6. Зараженность почвы вредителями, вид при предварительном осмотре участка присутствие признаков заселения на лесокультурной площади вредных организмов не обнаружено.
7. Состав, возраст, полнота, класс бонитета реконструируемого насаждения не проектируется
8. Способ реконструкции: ширина и направление коридоров, кулис, площадь расчищенных коридоров от общей площади реконструируемого участка (в %) не проектируется
9. Сроки и виды подготовки площади, применяемые машины и орудия не проектируется
10. Способы и время обработки почвы (механизированная, ручная, сплошная, полосами, бороздами, площадками и т.д.), глубина обработки почвы, применяемые машины и орудия июль-август 2022г.; механизированная, бороздами в два отвала, трактором ТДТ-55 с плугом ПЛБ-1, глубина обработки 15-20см
11. Размещение и размеры площадок, полос, борозд на площади и их направление \_\_\_\_\_ бороздами в два отвала, между центрами борозд 4м, направление С-Ю,З-В, непрямолинейные с плавным искривлением.
12. Метод и способ создания культур (посадка сеянцами, саженцами, посев рядовой, строчно-луночный, ручной, механизированный) посадка сеянцами вручную под меч Колосова в берму, в пласт борозды в шахматном порядке или в ряд (в зависимости от почвы и рельефа)
13. Количество посадочных (посевных) мест на 1 га, тыс.шт. 2,0
14. Размещение посадочных (посевных) мест, расстояние между рядами от 4,0м до 6,0м, в рядах от 0,4 до 1,0 м
15. Схема смешения пород Е-Е-Е
16. Потребность в посадочном (посевном) материале на 1 га \_\_\_\_\_ 2000шт. тыс.шт. (кг) и на всю площадь по породам 5000 шт.,
17. Характеристика посадочного (посевного) материала по породам: возраст сеянцев, саженцев стандартные сеянцы ели 3-х лет (ЗКС), D у корневой шейки не менее 2-х мм, H – не менее 12см; класс качества семян, их происхождение, № паспорта Лужский питомник
18. Способ подготовки семян к посеву не проектируется
19. Виды и способы агротехнических уходов, их кратность: ручная оправка растений от завала травой и почвой, рыхление почвы с одновременным уничтожением травянистой и древесно-кустарниковой растительности в рядах культур и междурядьях-кратность-по необходимости
20. Виды и способы лесоводственных уходов, их кратность: уничтожение или предупреждение появления древесной растительности в рядах культур: кратность-по необходимости
21. Противопожарные мероприятия, протяженность, ширина мин. полос создана минерализованная полоса по периметру делянки протяженностью 0,65км, шириной до 1,4м
22. Намечаемый год перевода культур в лесопокрывную площадь не ранее 2031г.
23. Показатели оценки восстанавливаемых лесов для признания работ по лесовосстановлению завершенными (возраст, количество деревьев главных лесных пород, средняя высота) не менее 9лет; кол-во деревьев не менее 2,0тыс.шт./га; высота не менее 0,7м

Составил (арендатор): инженер по л/польз. Г.Б.Минуллина « 20 » августа 2022г.  
(должность) (Ф.И.О.) (подпись)

Проверил: инженер по л/восстан. О.В.Кухарь « 22 » август 2022г.  
(должность) (Ф.И.О.) (подпись)

лесничий Новинского уч.л-ва Д.С.Поляков « 22 » август 2022г.  
(должность) (Ф.И.О.) (подпись)

Учено с внесением следующих замечаний \_\_\_\_\_

Главный лесничий: А.И. Лобанов « 22 » август 2022г.  
(Ф.И.О.) (подпись)