

ПРОЕКТ
ЛЕСОВОССТАНОВЛЕНИЯ
(создание лесных культур)
на весну, осень 2022 г.

Главная порода Ель обыкновенная
Вид культур Сплошные

(сплошные, подпологовые, реконструкция)

Арендатор лесного участка ООО «Лес Луга», договор аренды №2-2008-12-220-3 от 16.12.2008 г., лесная декларация № 9 от 13.04.2021 г.

(наименование, № дог.аренды, декларация, дата)

Площадь участка 6,8 га

План участка

Лесничество (лесопарк) Лужское

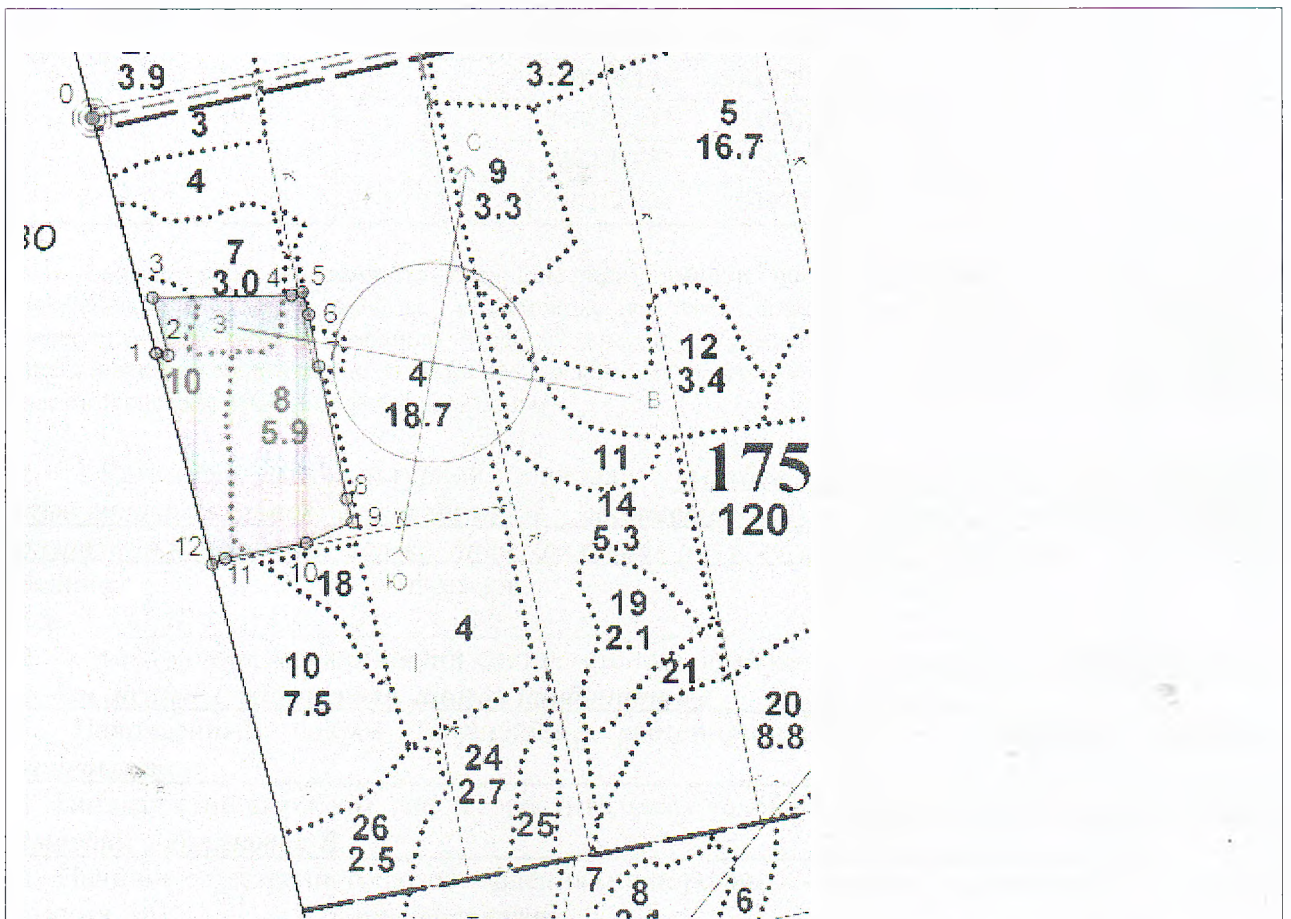
Участковое лесничество Низовское

Урочище (при наличии) _____

Номер (а) лесного квартала 175

Номер (а) лесотаксационного выдела в.10 пл.2,2 га, в.8 пл.3,7 га, в.7 пл.0,9 га

Масштаб 1:10000



Площадь
общая, га

6,8

| Экспликация участка | | | | | | |
|---------------------|--------------------------|-----------------------|--------------------------------------|-----------------------|--------------------------------------|----------------|
| Номера точек | Геодезические координаты | | Направление румбы (азимуты) линий, ° | | Длина линий, м | |
| | Геодезическая широта | Геодезическая долгота | | | | |
| Привязка | | | | | | |
| 0 | 340607.270 | 2191862.702 | | 155 | | 323 |
| Объект | | | | | | |
| Катег. земель | Площадь участка, га | Номера точек | Геодезические координаты | | Направление Румбы (азимуты) линий, ° | Длина линий, м |
| | | | Геодезическая широта | Геодезическая долгота | | |
| Земли лесного фонда | 6,8 | 1 | 340293.808 | 2191941.758 | 90 | 16 |
| | | 2 | 340290.788 | 2191957.512 | 335 | 80 |
| | | 3 | 340368.426 | 2191937.930 | 79 | 185 |
| | | 4 | 340368.843 | 2192123.406 | 63 | 15 |
| | | 5 | 340373.014 | 2192137.853 | 154 | 31 |
| | | 6 | 340343.066 | 2192145.967 | 159 | 71 |
| | | 7 | 340273.122 | 2192158.492 | 158 | 179 |
| | | 8 | 340097.361 | 2192193.151 | 156 | 32 |
| | | 9 | 340066.175 | 2192200.442 | 236 | 68 |
| | | 10 | 340039.442 | 2192137.744 | 249 | 110 |
| | | 11 | 340020.080 | 2192029.171 | 236 | 19 |
| | | 12 | 340012.612 | 2192011.652 | 335 | 290 |

* - Геодезические координаты получены при помощи навигатора GARMIN 62 (указывается наименование и марка прибора, с помощью которого определены геодезические координаты), пересчитаны в системе координат МСК 47 зона 2 (указывается система координат, в которой представлены геодезические координаты, рекомендуем предоставлять геодезические координаты в местной системе МСК 47 с указанием зоны)

1. Категория лесокультурной площади: вырубка 2021 г. состояние очистки удовлетворительное, проведена в соответствии с технологической картой разработки лесосеки, кол-во пней (валунов) на 1 га до 500 шт., гарь _____ г.; редина, _____, пустырь, _____, прогалина _____ и т.д.

2. Рельеф, почвы, механический состав, степень влажности равнинный -модергумусные подзолистые суглинистые, иногда карбонатные

3. Напочвенный покров (важнейшие растения-индикаторы) кислица, вейник, кочедыжник

4. Тип леса (тип вырубки), тип лесорастительных условий ельник кисличник Кс С2, тип вырубки вейниковая В

5. Наличие естественного возобновления (по породам), - тыс.шт./га; размещение, средняя высота, м отсутствует

6. Зараженность почвы вредителями, вид в связи с отсутствием признаков заселения вредных организмов, обследование на лесном участке не проводилось

7. Состав, возраст, полнота, класс бонитета реконструируемого насаждения не проектируется

8. Способ реконструкции: ширина и направление коридоров, кулис, площадь расчищенных коридоров от общей площади реконструируемого участка (в %) не проектируется

9. Сроки и виды подготовки площади, применяемые машины и орудия не проектируется

10. Способы и время обработки почвы (механизированная, ручная, сплошная, полосами, бороздами, площадками и т.д.), глубина обработки почвы, применяемые машины и орудия

Механизированная, весна осень 2022 г., напашка плужных борозд глубиной до 20 см, ЛХТ-100 в сцепке с плугом ПЛ-1

11. Размещение и размеры площадок, полос, борозд на площади и их направление расстояние между центрами борозд 4-5 м. Борозды прямолинейные, шириной 0,7 м направлены вдоль волоков.

12. Метод и способ создания культур (посадка сеянцами, саженцами, посев рядовой, строчно-луночный, ручной, механизированный) посадка сеянцами ели ОКС, ручная, под меч Колесова

13. Количество посадочных (посевных) мест на 1 га, тыс.шт. 3,0

14. Размещение посадочных (посевных) мест, расстояние между рядами 4-5, в рядах 0,6-0,8 м

15. Схема смешения пород Е-Е-Е

16. Потребность в посадочном (посевном) материале на 1 га 3,0

тыс.шт. (кг) и на всю площадь по породам 20,4

17. Характеристика посадочного (посевного) материала по породам: возраст сеянцев, саженцев стандартные сеянцы ели ОКС лет, паспорт на посадочный материал № от

выдан класс качества семян, их происхождение, лесосеменной район

18. Способ подготовки семян к посеву

19. Виды и способы агротехнических уходов, их кратность: 2022 г. 1 уход - ручная оправка растений от завала травой и почвой, заноса песком, размыва и выдувания почвы, выжимания морозом; 2023 г. - 1 уход - подавление, скашивание травянистой и древесно-кустарниковой растительности механическим способом; 2024 г. - 1 уход - подавление, скашивание травянистой и древесно-кустарниковой растительности механическим способом, дополнение лк по мере необходимости в течение года после инвентаризации

20. Виды и способы лесоводственных уходов, их кратность: 2031 г. однократный уход - уничтожение нежелательной древесно-кустарниковой растительности механическим способом

21. Противопожарные мероприятия, протяженность, ширина мин полос опушка лиственных пород

22. Намечаемый год перевода культур в лесопокрытую площадь 2031 г.

23. Показатели оценки восстанавливаемых лесов для признания работ по лесовосстановлению выполненными (возраст, количество деревьев главных лесных пород, средняя высота) ель обыкновенная, 9 лет, количество растений не менее 1,7 тыс.шт/га, средняя высота не менее 0,7 м.

Составил:

Инженер по лесовосстановлению ООО «Лес-Луга» Коверчаковская В.В.

« 25 » 03 2022 г.

Проверил:

Лесничий Низовского участкового лесничества Михайлов А.С.

« 28 » 03 2022 г.

Гл. специалист по лесовосстановлению Лужского лесничества Баранова Н. А.

« 30 » 03 2022 г.

Учено с внесением следующих замечаний: по факту создания л/к представить паспорт на посадочный материал и внести уточнение в п.17.

Главный лесничий Лужского лесничества Егоров И.С.

« 30 » 03 2022 г.