

УТВЕРЖДАЮ:
*Председатель комитета по управлению
лесными ресурсами Ленинградской области*
Должность
А.С. Беликов
фамилия, имя и отчество (при наличии)
01.07.2022
дата

Акт
лесопатологического обследования № 047-КР-88-22/47

лесных насаждений Рощинского (лесничество)
Ленинградской области (субъект Российской Федерации)

Способ лесопатологического обследования: 1. Визуальный ☐
2. Инструментальный ☒

Место проведения

Участковое лесничество	Урочище (дача)	Квартал	Выдел	Площадь выдела, га	Лесопатологи- ческий выдел	Площадь лесопатологи- ческого выдела, га
Советское	-	154	6	6,40	6.2	3,30

Лесопатологическое обследование проведено на общей площади 3,30 га.

Кадастровый номер участка: б/н

(для участков, предоставленных в постоянное (бессрочное) пользование, аренду)

Документ о праве пользования : договор аренды от 26.12.2008 №2-2008-12-264-3, заготовка древесины

(тип документа о праве пользования, дата, номер, вид разрешенного использования лесов)

(раздел включается в акт в случае проведения лесопатологического обследования
инструментальным способом)

Наличие ограничений или особенностей участка, влияющих на назначение COM:
ограничения отсутствуют

Вид пожара	Порода	Состояние корневых лап		Состояние корневой шейки		Высушивание луба		Обугленность древесины более 1/3 высоты ствола	
		процент поврежденных огнем корней	процент деревьев с данным повреждением	Обугленность древесины корневой шейки по окружности (1/4; 2/4; 3/4; более 3/4)	процент деревьев с данным повреждением	по окружности (1/4; 2/4; 3/4; более 3/4)	процент деревьев с данным повреждением	по окружности ствола (менее 1/2; более 1/2)	процент деревьев с данным повреждением
1	2	3	4	5	6	7	8	9	10
на обследованных участках не обнаружено									

2.4.3. Поражено болезнями:

Болезнь / возбудитель	Порода	Встречаемость, % от запаса насаждения	Степень поражения лесного насаждения (слабая, средняя, сильная)
1	2	3	4
на обследованных участках не обнаружено			

2.5. Выборке подлежит 72,4 % деревьев (указывается общий % запаса деревьев, подлежащий рубке, от общего запаса насаждения), в том числе:

без признаков ослабления _____ - _____ %
(причины назначения) _____ - _____ %

ослабленных _____ %
(причины назначения) _____

сильно ослабленных	0,0	%	
(причины назначения)			-

усыхающих 3,5 %
(п.42 Приказа Минприроды России от 09.11.2020 № 912) деревья хвойных пород 4-й категории состояния ;
(причины назначения)

свежего сухостоя	14,0	%
------------------	------	---

свежего ветровала	0,0	%
-------------------	-----	---

свежего бурелома	0,0	%
------------------	-----	---

старого сухостоя	4,5	%
------------------	-----	---

старого ветровала	46,0	%
-------------------	------	---

старого бурелома	4,4	%
------------------	-----	---

2.6. Полнота лесного насаждения после уборки деревьев, подлежащих рубке, составит 0,2

Критическая полнота для данной категории лесных насаждений и преобладающей породы составляет 0,3

ЗАКЛЮЧЕНИЕ к инструментальному обследованию участка

С целью предотвращения негативных процессов, снижения ущерба от их воздействия, назначено:

Участковое лесничество	Урочище (дача)	Квартал	Выдел	Площадь выдела, га	Лесопатологический выдел	Площадь лесопатологического выдела, га	Вид мероприятия	Площадь мероприятия, га	Породы	Доля выбираемой древесины по запасу, %	Рекомендуемый срок проведения мероприятия
1	2	3	4	5	6	7	8	9	10	11	12
Советское	-	154	6	6,4	6.2	3,30	СРС	3,3	Е	52,5	2022-2024 год
									Б	13,0	
									Ос	6,0	
									С	0,9	
										72.4	

Ведомость временной пробной площади и абрис лесного участка прилагаются (приложение 2 и 3 к Акту).

РЕКОМЕНДАЦИИ по проведению мероприятий, не относящихся к мероприятиям по предупреждению распространения вредных организмов.

создание лесных культур

Дата проведения ЛПО 19.05.2022

Дата составления документа 15.06.2022

Исполнитель работ по проведению лесопатологического обследования:

Фамилия, имя и отчество (при наличии) Утесинова М.А.

Организация Филиал ФБУ "Рослесозащита" - "Центр защиты леса Ленинградской области"

Должность ведущий инженер отдела ЗЛ и ГЛПМ Подпись

Телефон 8 (812) 552-73-55

Ведомость участков леса с выявленными несоответствиями таксационным описаниям

Субъект Российской Федерации Ленинградская область Лесничество Ропшинское
Участковое лесничество Советское Урочище (лесная дача) -

Год проведения лесоустройства	Номер квартала	Номер выдела	Площадь выдела, га	Целевое назначение лесов	Категория защитных лесов	ОЗУ	Источники данных		Площадь лесопатологического выдела, га	Таксационная характеристика									Заложено пробных площадей	
							Номер лесопатологического выдела			состав	порода	возраст, лет	средняя высота, м	средний диаметр, см	тип леса	полнота	бонитет	запас, куб м./га	количество, шт.	Общая площадь, га
1	2	3	4	5	6	7	8	9	10	11	12	13	14	15	16	17	18	19	20	21
							ТО	х	х											
							Ф													

Условные обозначения:

ТО - таксационные описания

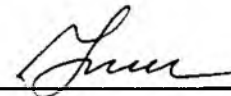
Ф - фактическая характеристика лесного насаждения

Исполнитель работ по проведению лесопатологического обследования:

Фамилия, имя и отчество (при наличии)

Утесинова М.А.

Подпись



Дата составления документа

15.06.2022

Результаты проведения лесопатологического обследования лесных насаждений за

май
(месяц)

2022 г.

Субъект Российской Федерации
Участковое лесничество

Ленинградская область
Советское

Лесничество

Урочище (лесная дача)

Рошинское

Номер квартала		Номер выдела		Площадь выдела, га		Целевое назначение лесов		Категория защитных лесов		ОЗУ		Номер лесопатологического выдела		Площадь лесопатологического выдела, га		Таксационная характеристика лесного насаждения								Число деревьев на временной пробной площади, шт.		Распределение деревьев по категориям состояния, % от запаса																Причина ослабления, повреждения		Подлежит рубке, % от запаса		Назначенные мероприятия	
1	2	3	4	5	6	7	8	9	10	11	12	13	14	15	16	17	18	19	20	21	22	23	24	25	26	27	28	29	30	31	32	33	34	35	36												
								состав	порода	возраст	ср. высота, м	ср. диаметр, см	тип леса	полнота	бонитет	запас, куб/га	без признаков ослабления		ослабленные		сильно ослабленные		умоляющие		свежий сухой	свежий ветровал	свежий бурелом	старый сухой	старый ветровал	старый бурелом	Ветровал прошлых лет (821), Бурелом прошлых лет (822), Короед-типограф (343).				СРС		3,30										
Н		Р		Н		Р											Н		Р																												
154	6	6,4	защитные леса	Ценные леса: запрестные полосы лесов, расположенные вдоль водных объектов	нет	6,2	3,3	7Е2Е Ос+С	Е	85	21	24	ЧВ	0,8	3	330	-	15,0		5,0		5,0			5,0	20,0			5,0	40,0	5,0	Ветровал прошлых лет (821), Бурелом прошлых лет (822), Короед-типограф (343).	52,5	СРС	3,30												
								Б	75	22	24	-					35,0														3,0		60,0			2,0	13,0										
								Ос	75	24	28	-					25,0																5,0			65,0	5,0	6,0									
								С	85			-					55,0																			40,0	5,0	0,9									
												-																																			
Итого																	-	20,6		3,5		3,5			3,5	14,0			4,5	46,0	4,4		72,4														

Условные обозначения : Н - деревья не подлежат рубке; Р - деревья подлежат рубке.

Исполнитель работ по проведению лесопатологического обследования:

Фамилия, имя и отчество (при наличии)

Утешинова М.А.

Подпись

Дата составления документа

15.06.2022

ВРЕМЕННАЯ ПРОБНАЯ ПЛОЩАДЬ № 1

1.1 Субъект Российской Федерации Ленинградская область
Лесничество Рошинское Участковое лесничество Советское
Урочище (дача) -

Квартал 154 Выдел 6 Площадь выдела 6,40 га.

Лесопатологический выдел 6.2 Площадь лесопатологического выдела 3,30 га.

1.2 Метод перече́та:

сплошной, ленты пере́чета, круговые площадки постоянного радиуса, реласкопические площадки
(нужное подчеркнуть)

Количество лент / площадок - шт.

Размеры площадок (длина х ширина / радиус) - м.

Размер временной пробной площади: - га.

1.3 Фактическая таксационная характеристика насаждения:

Состав 7Е2Б1Ос+С возраст 85 лет;

тип леса ЧВ полнота 0,8 бонитет 3

запас на га 330 кбм

возобновление отсутствует

1.4 Номер очага вредных организмов -

Тип очага вредных организмов : эпизодический, хронический (нужное подчеркнуть)

Фаза развития очага вредных организмов: начальная, нарастания численности, собственно вспышка, кризис (нужное подчеркнуть)

1.5 Причина ослабления, повреждения насаждения и время:

Ветровал прошлых лет (821), Бурелом прошлых лет (822), Короед-типограф (343).

Состояние насаждения:

усыхающее лесное насаждение(насаждение с нарушенной устойчивостью).

Средневзвешенная категория состояния насаждения:

3,97

1.6 Назначенные мероприятия:

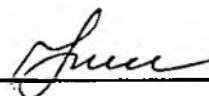
СРС

Исполнитель работ по проведению лесопатологического обследования:

Фамилия, имя и
отчество (при
наличии)

Утесянова М.А.

Подпись



Дата составления документа

15.06.2022

(для цилиндрического, конического и сферического вращательного движения с постоянным радиусом)

Порядок:

ORIGIN: JACQUES-LOUIS LAFITTE, 1780-1835

Количество деревьев по категориям состояния, шт.

[illegible]

Приходы и доходы в рубль деревням и селам состоявшим:

1

2

3

4

По назначению:

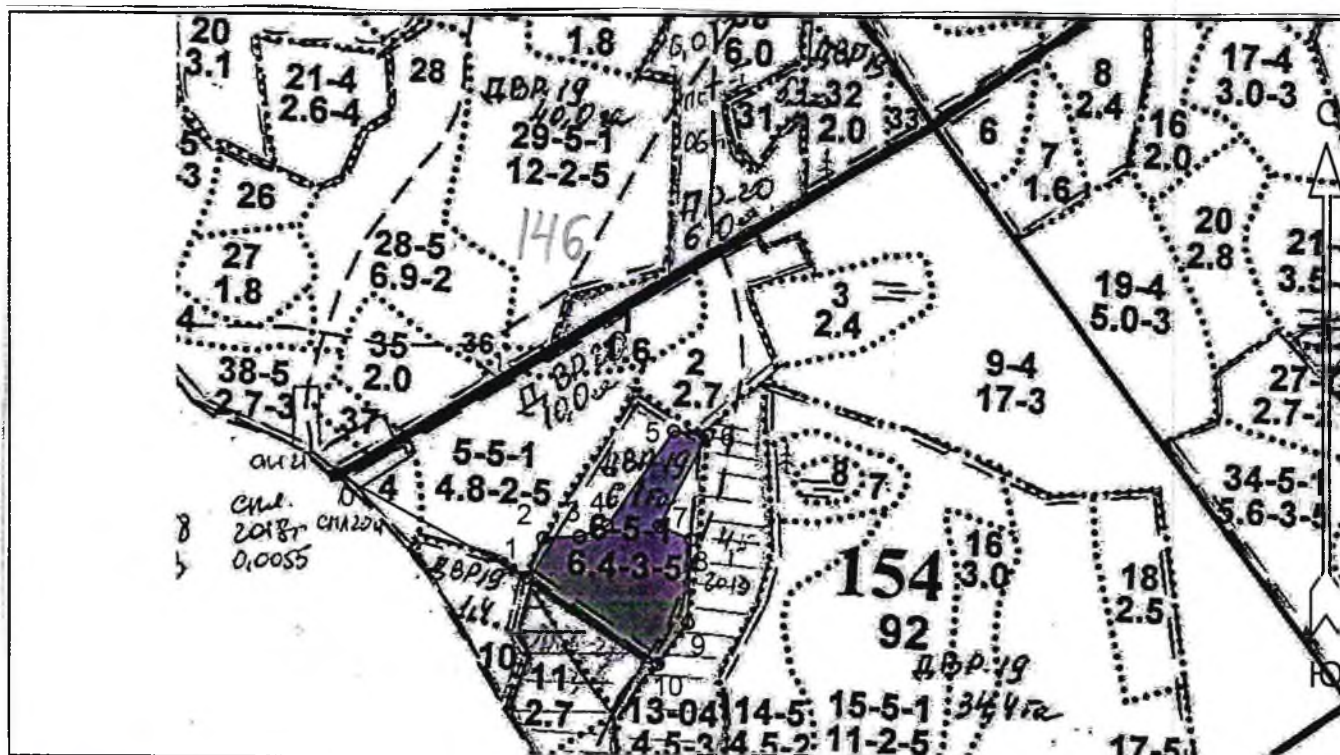
Количество деревьев по категориям состояния, шт

[illegible]


Условные обозначения: Н - не засажено (не поросло, не поросливо), З - засажено ствольными водителями (поросло беличьими, повреждено огнем), О - отработано водителем.

Абрис участка
Рощинское лесничество
Советское участковое лесничество
кв. 154, выд. 6, лп. выд. 6.2, площадь лп. выд. 3,3 га.

Масштаб 1: 10000



Условные обозначения:

 - Санитарная рубка сплошная

N квартала	N выдела	N лесопато логическ ого выдела	Размеры ленты (круговой площадки) перече́та					Координаты начала, конца и поворотных точек лент перече́та/центров круговых площадок перече́та
			N ленты (площа дки)	длина, м	ширина, м	радиус, м	площа дь, га	
154	6	6.2					3,3	

Пространственное размещение лесопатологических выделов
(включается в Акт при выделении лесопатологических
выделов, для указания пространственного расположения
поврежденных и погибших насаждений)

Номера точек	Координаты		Длина, м
0-1	60.53789613	28.89226336	285
1-2	60.53668126	28.89685403	57
2-3	60.53715319	28.8972407	48
3-4	60.53716816	28.89811848	39
4-5	60.53730068	28.89878368	153
5-6	60.53842371	28.90038198	44
6-7	60.53837879	28.90118874	136
7-8	60.53729319	28.9000471	45
8-9	60.53713597	28.90080008	110
9-10	60.53614945	28.90072599	67
10-1	60.53566647	28.90000095	206

Исполнитель работ по проведению лесопатологического обследования:

Фамилия, имя и отчество (при наличии)

Утесинова М.А. Подпись



Дата составления документа 15.06.2022