

УТВЕРЖДАЮ:

*Председатель комитета по управлению  
лесными ресурсами*  
Должность

фамилия, имя и отчество (при наличии)

01.07.2022

дата

Акт  
лесопатологического обследования № 024-КР-88-22/47

лесных насаждений \_\_\_\_\_ Рощинского \_\_\_\_\_ (лесничество)  
Ленинградской области \_\_\_\_\_ (субъект Российской Федерации)

Способ лесопатологического обследования:

1. Визуальный

☐

2. Инструментальный

☒

Место проведения

Участковое лесничество	Урочище (дача)	Квартал	Выдел	Площадь выдела, га	Лесопатологи- ческий выдел	Площадь лесопатологи- ческого выдела, га
Советское	-	154	2	2,70		

Лесопатологическое обследование проведено на общей площади \_\_\_\_\_ 2,70 \_\_\_\_\_ га.

Кадастровый номер участка: \_\_\_\_\_ б/н

(для участков, предоставленных в постоянное (бессрочное) пользование, аренду)

Документ о праве пользования :

договор аренды от 26.12.2008 №2-2008-12-264-3, заготовка древесины

(тип документа о праве пользования, дата, номер, вид разрешенного использования лесов)

(раздел включается в акт в случае проведения лесопатологического обследования  
инструментальным способом)

Наличие ограничений или особенностей участка, влияющих на назначение COM:  
ограничения отсутствуют

Вид пожара	Порода	Состояние корневых лап		Состояние корневой шейки		Высушивание луба		Обугленность древесины более 1/3 высоты ствола	
		процент поврежденных от корней	процент деревьев с данным повреждением	Обугленность древесины корневой шейки по окружности (1/4; 2/4; 3/4; 6/4)	процент деревьев с данным повреждением	по окружности (1/4; 2/4; 3/4; 6/4)	процент деревьев с данным повреждением	по окружности ствола (менее 1/2; более 1/2)	процент деревьев с данным повреждением
1	2	3	4	5	6	7	8	9	10
на обследованных участках не обнаружено									

2.4.3. Поражено болезнями:

Болезнь / возбудитель	Порода	Встречаемость, % от запаса насаждения	Степень поражения лесного насаждения (слабая, средняя, сильная)
1	2	3	4
на обследованных участках не обнаружено			

2.5. Выборке подлежит 82,2 % деревьев (указывается общий % запаса деревьев, подлежащий рубке, от общего запаса насаждения),  
в том числе:

без признаков ослабления - %  
(причины назначения) - ;

ослабленных - %  
(причины назначения) - ;

сильно ослабленных 0,0 %  
(причины назначения) - ;

усыхающих 2,3 %  
(причины назначения) (п.42 Приказа Минприроды России от 09.11.2020 № 912) деревья хвойных пород 4-й категории состояния - ;

свежего сухостоя	<u>61,6</u>	%
свежего ветровала	<u>0,0</u>	%
свежего бурелома	<u>0,0</u>	%
старого сухостоя	<u>16,0</u>	%
старого ветровала	<u>0,0</u>	%
старого бурелома	<u>2,3</u>	%

2.6. Полнота лесного насаждения после уборки деревьев, подлежащих рубке, составит 0,1

Критическая полнота для данной категории лесных насаждений и преобладающей породы составляет 0,3

# **ЗАКЛЮЧЕНИЕ к инструментальному обследованию участка**

С целью предотвращения негативных процессов, снижения ущерба от их воздействия, назначено:

С целью предотвращения негативных процессов, снижения ущерба от их воздействия, назначено:											
Участковое лесничество	Урочище (дача)	Квартал	Выдел	Площадь выдела, га	Лесопатологический выдел	Площадь лесопатологического выдела, га	Вид мероприятия	Площадь мероприятия, га	Породы	Доля выбираемой древесины по запасу, %	Рекомендуемый срок проведения мероприятия
1	2	3	4	5	6	7	8	9	10	11	12
Советское	-	154	2	2,7			СРС	2,7	Е	82,2	2022-2024 год
									Б	0,0	
										82,2	

Ведомость временной пробной площади и абрис лесного участка прилагаются (приложение 2 и 3 к Акту).

РЕКОМЕНДАЦИИ по проведению мероприятий, не относящихся к мероприятиям по предупреждению распространения вредных организмов.

создание лесных культур

Дата проведения ЛПО 17.05.2022

Дата составления документа 15.06.2022

Исполнитель работ по проведению лесопатологического обследования:

Фамилия, имя и отчество (при наличии) Утесинова М.А.

Организация Филиал ФБУ "Рослесозащита" - "Центр защиты леса Ленинградской области"

Должность ведущий инженер отдела ЗЛ и ГЛПМ Подпись

Телефон 8 (812) 552-73-55

Ведомость участков леса с выявленными несоответствиями таксационным описаниям

Субъект Российской Федерации	Ленинградская область	Лесничество	Рощинское
Участковое лесничество	Советское	Урочище (лесная дача)	-

Год проведения лесопроизводства	Номер квартала	Номер выдела	Площадь выдела, га	Целевое назначение лесов	Категория защитных лесов	ОЗУ	Источники данных	Номер лесопатологического выдела	Площадь лесопатологического выдела, га	Таксационная характеристика									Заложено пробных площадей	
										состав	порода	возраст, лет	средняя высота, м	средний диаметр, см	тип леса	полнота	бонитет	запас, куб м/га	количество, шт.	Общая площадь, га
1	2	3	4	5	6	7	8	9	10	11	12	13	14	15	16	17	18	19	20	21
2005	154	2	2,7	защитные леса	Целевые леса: запретные полосы лесов, расположенные вдоль водных объектов	нет	ТО	х	х	5Е2С3Б	Е	90	21	22	ЧВ	0,8	3	310		
							Ф												10Е+Б	Е

Условные обозначения:

ТО - таксационные описания

Ф - фактическая характеристика лесного насаждения

Исполнитель работ по проведению лесопатологического обследования:

Фамилия, имя и отчество (при наличии)

Утешинова М.А.

Подпись

19.06.2022

Дата составления документа

Результаты проведения лесопатологического обследования лесных насаждений за \_\_\_\_\_ май \_\_\_\_\_ 2022 г. \_\_\_\_\_  
Субъект Российской Федерации \_\_\_\_\_ Ленинградская область \_\_\_\_\_ Лесничество \_\_\_\_\_ Рошинское  
Участковое лесничество \_\_\_\_\_ Советское \_\_\_\_\_ Урочище (лесная дача) \_\_\_\_\_

Номер квартала	Номер выдела	Площадь выдела, га	Целевое назначение лесов	Категория защитных лесов	ОЗУ	Номер лесопатологического выдела	Площадь лесопатологического выдела, га	Таксационная характеристика лесного насаждения										Число деревьев на временной пробной площади, шт.	Распределение деревьев по категориям состояния, % от запаса																Причина ослабления, повреждения	Подлежат рубке, % от запаса	Назначенные мероприятия																																																																																																																																																																																																																																																																																																																																																																																																																																																																																																																																																																																																																																																																																																																																																																																																																																																																																																																																																																																																																																																																																																																																																																																																																																								
								состав	порода	возраст	ср. высота, м	ср. диаметр, см	тип леса	полнота	бонитет	запас, куб.м/га	Н		Д	Н	Д	Н	Д	Н	Д	Н	Д	Н	Д	Н	Д	Н	Д	Н			Д	Н	Д	Н	Д	Н	Д	Н	Д	Н	Д	Н	Д	Н	Д	Н	Д	Н	Д	Н	Д	Н	Д	Н	Д	Н	Д	Н	Д	Н	Д	Н	Д	Н	Д	Н	Д	Н	Д	Н	Д	Н	Д	Н	Д	Н	Д	Н	Д	Н	Д	Н	Д	Н	Д	Н	Д	Н	Д	Н	Д	Н	Д	Н	Д	Н	Д	Н	Д	Н	Д	Н	Д	Н	Д	Н	Д	Н	Д	Н	Д	Н	Д	Н	Д	Н	Д	Н	Д	Н	Д	Н	Д	Н	Д	Н	Д	Н	Д	Н	Д	Н	Д	Н	Д	Н	Д	Н	Д	Н	Д	Н	Д	Н	Д	Н	Д	Н	Д	Н	Д	Н	Д	Н	Д	Н	Д	Н	Д	Н	Д	Н	Д	Н	Д	Н	Д	Н	Д	Н	Д	Н	Д	Н	Д	Н	Д	Н	Д	Н	Д	Н	Д	Н	Д	Н	Д	Н	Д	Н	Д	Н	Д	Н	Д	Н	Д	Н	Д	Н	Д	Н	Д	Н	Д	Н	Д	Н	Д	Н	Д	Н	Д	Н	Д	Н	Д	Н	Д	Н	Д	Н	Д	Н	Д	Н	Д	Н	Д	Н	Д	Н	Д	Н	Д	Н	Д	Н	Д	Н	Д	Н	Д	Н	Д	Н	Д	Н	Д	Н	Д	Н	Д	Н	Д	Н	Д	Н	Д	Н	Д	Н	Д	Н	Д	Н	Д	Н	Д	Н	Д	Н	Д	Н	Д	Н	Д	Н	Д	Н	Д	Н	Д	Н	Д	Н	Д	Н	Д	Н	Д	Н	Д	Н	Д	Н	Д	Н	Д	Н	Д	Н	Д	Н	Д	Н	Д	Н	Д	Н	Д	Н	Д	Н	Д	Н	Д	Н	Д	Н	Д	Н	Д	Н	Д	Н	Д	Н	Д	Н	Д	Н	Д	Н	Д	Н	Д	Н	Д	Н	Д	Н	Д	Н	Д	Н	Д	Н	Д	Н	Д	Н	Д	Н	Д	Н	Д	Н	Д	Н	Д	Н	Д	Н	Д	Н	Д	Н	Д	Н	Д	Н	Д	Н	Д	Н	Д	Н	Д	Н	Д	Н	Д	Н	Д	Н	Д	Н	Д	Н	Д	Н	Д	Н	Д	Н	Д	Н	Д	Н	Д	Н	Д	Н	Д	Н	Д	Н	Д	Н	Д	Н	Д	Н	Д	Н	Д	Н	Д	Н	Д	Н	Д	Н	Д	Н	Д	Н	Д	Н	Д	Н	Д	Н	Д	Н	Д	Н	Д	Н	Д	Н	Д	Н	Д	Н	Д	Н	Д	Н	Д	Н	Д	Н	Д	Н	Д	Н	Д	Н	Д	Н	Д	Н	Д	Н	Д	Н	Д	Н	Д	Н	Д	Н	Д	Н	Д	Н	Д	Н	Д	Н	Д	Н	Д	Н	Д	Н	Д	Н	Д	Н	Д	Н	Д	Н	Д	Н	Д	Н	Д	Н	Д	Н	Д	Н	Д	Н	Д	Н	Д	Н	Д	Н	Д	Н	Д	Н	Д	Н	Д	Н	Д	Н	Д	Н	Д	Н	Д	Н	Д	Н	Д	Н	Д	Н	Д	Н	Д	Н	Д	Н	Д	Н	Д	Н	Д	Н	Д	Н	Д	Н	Д	Н	Д	Н	Д	Н	Д	Н	Д	Н	Д	Н	Д	Н	Д	Н	Д	Н	Д	Н	Д	Н	Д	Н	Д	Н	Д	Н	Д	Н	Д	Н	Д	Н	Д	Н	Д	Н	Д	Н	Д	Н	Д	Н	Д	Н	Д	Н	Д	Н	Д	Н	Д	Н	Д	Н	Д	Н	Д	Н	Д	Н	Д	Н	Д	Н	Д	Н	Д	Н	Д	Н	Д	Н	Д	Н	Д	Н	Д	Н	Д	Н	Д	Н	Д	Н	Д	Н	Д	Н	Д	Н	Д	Н	Д	Н	Д	Н	Д	Н	Д	Н	Д	Н	Д	Н	Д	Н	Д	Н	Д	Н	Д	Н	Д	Н	Д	Н	Д	Н	Д	Н	Д	Н	Д	Н	Д	Н	Д	Н	Д	Н	Д	Н	Д	Н	Д	Н	Д	Н	Д	Н	Д	Н	Д	Н	Д	Н	Д	Н	Д	Н	Д	Н	Д	Н	Д	Н	Д	Н	Д	Н	Д	Н	Д	Н	Д	Н	Д	Н	Д	Н	Д	Н	Д	Н	Д	Н	Д	Н	Д	Н	Д	Н	Д	Н	Д	Н	Д	Н	Д	Н	Д	Н	Д	Н	Д	Н	Д	Н	Д	Н	Д	Н	Д	Н	Д	Н	Д	Н	Д	Н	Д	Н	Д	Н	Д	Н	Д	Н	Д	Н	Д	Н	Д	Н	Д	Н	Д	Н	Д	Н	Д	Н	Д	Н	Д	Н	Д	Н	Д	Н	Д	Н	Д	Н	Д	Н	Д	Н	Д	Н	Д	Н	Д	Н	Д	Н	Д	Н	Д	Н	Д	Н	Д	Н	Д	Н	Д	Н	Д	Н	Д	Н	Д	Н	Д	Н	Д	Н	Д	Н	Д	Н	Д	Н	Д	Н	Д	Н	Д	Н	Д	Н	Д	Н	Д	Н	Д	Н	Д	Н	Д	Н	Д	Н	Д	Н	Д	Н	Д	Н	Д	Н	Д	Н	Д	Н	Д	Н	Д	Н	Д	Н	Д	Н	Д	Н	Д	Н	Д	Н	Д	Н	Д	Н	Д	Н	Д	Н	Д	Н	Д	Н	Д	Н	Д	Н	Д	Н	Д	Н	Д	Н	Д	Н	Д	Н	Д	Н	Д	Н	Д	Н	Д	Н	Д	Н	Д	Н	Д	Н	Д	Н	Д	Н	Д	Н	Д	Н	Д	Н	Д	Н	Д	Н	Д	Н	Д	Н	Д	Н	Д	Н	Д	Н	Д	Н	Д	Н	Д	Н	Д	Н	Д	Н	Д	Н	Д	Н	Д	Н	Д	Н	Д	Н	Д	Н	Д	Н	Д	Н	Д	Н	Д	Н	Д	Н	Д	Н	Д	Н	Д	Н	Д	Н	Д	Н	Д	Н	Д	Н	Д	Н	Д	Н	Д	Н	Д	Н	Д	Н	Д	Н	Д	Н	Д	Н	Д	Н	Д	Н	Д	Н	Д	Н	Д	Н	Д	Н	Д	Н	Д	Н	Д	Н	Д	Н	Д	Н	Д	Н	Д	Н	Д	Н	Д	Н	Д	Н	Д	Н	Д	Н	Д	Н	Д	Н	Д	Н	Д	Н	Д	Н	Д	Н	Д	Н	Д	Н	Д	Н	Д	Н	Д	Н	Д	Н	Д	Н	Д	Н	Д	Н	Д	Н	Д	Н	Д	Н	Д	Н	Д	Н	Д	Н	Д	Н	Д	Н	Д	Н	Д	Н	Д	Н	Д	Н	Д	Н	Д	Н	Д	Н	Д	Н	Д	Н	Д	Н	Д	Н	Д	Н	Д	Н	Д	Н	Д	Н	Д	Н	Д	Н	Д	Н	Д	Н	Д	Н	Д	Н	Д	Н	Д	Н	Д	Н	Д	Н	Д	Н	Д	Н	Д	Н	Д	Н	Д	Н	Д	Н	Д	Н	Д	Н	Д	Н	Д	Н	Д	Н	Д	Н	Д	Н	Д	Н	Д	Н	Д	Н	Д	Н	Д	Н	Д	Н	Д	Н	Д	Н	Д	Н	Д	Н	Д	Н	Д	Н	Д	Н	Д	Н	Д	Н	Д	Н	Д	Н	Д	Н	Д	Н	Д	Н	Д	Н	Д	Н	Д	Н	Д	Н	Д	Н	Д	Н	Д	Н	Д

Условные обозначения: Н - деревья не подлежат рубке; Р - деревья подлежат рубке.

Исполнитель работ по проведению лесопатологического обследования:

Фамилия, имя и отчество (при наличии)

Дата составления документа

Утесникова М.А.

Подпись

15.06.2022

ВРЕМЕННАЯ ПРОБНАЯ ПЛОЩАДЬ № 1

1.1 Субъект Российской Федерации Ленинградская область  
Лесничество Рощинское Участковое лесничество Советское  
Урочище (дача) -

Квартал 154 Выдел 2 Площадь выдела 2,70 га.

Лесопатологический выдел - Площадь лесопатологического выдела - га.

1.2 Метод перече́та:

сплошной, ленты пере́чета, круговые площадки постоянного радиуса, реласкопические площадки  
(нужное подчеркнуть)

Количество лент / площадок 2 шт.

Размеры площадок (длина x ширина / радиус) - м.

Размер временной пробной площади: - га.

1.3 Фактическая таксационная характеристика насаждения:

Состав 10Е+Б возраст 90 лет;

тип леса ЧВ полнота 0,6 бонитет 3

запас на га 241 кбм

возобновление отсутствует

1.4 Номер очага вредных организмов -

Тип очага вредных организмов : эпизодический, хронический (нужное подчеркнуть)

Фаза развития очага вредных организмов: начальная, нарастания численности, собственно вспышка, кризис (нужное подчеркнуть)

1.5 Причина ослабления, повреждения насаждения и время:

Короед-типограф (343), Бурелом прошлых лет (822).

Состояние насаждения:

усыхающее лесное насаждение(насаждение с нарушенной устойчивостью).

Средневзвешенная категория состояния насаждения: 4,49

1.6 Назначенные мероприятия:

СРС

Исполнитель работ по проведению лесопатологического обследования:

Фамилия, имя и  
отчество (при  
наличии)

Утешинова М.А.

Подпись



Дата составления документа

15.06.2022

**ВЕДОМОСТЬ ПЕРЕЧЕТА ДЕРЕВЬЕВ**  
(для перечета круглыми реласкопическими площадками)

Порода:	Е		средневзвешенная категория состояния										4,65									
№ реласкопической площадки	Суммы площадей сечения по категориям состояния, м <sup>2</sup>																	Количество деревьев по категориям состояния, шт.			Модальные деревья	
	1		2		3		4		5		5 (а,б,в)			5 (г,д,е)			Куб.м	в том числе подлесок рубл., %	Высота, м	Диаметр, см		
	Н	З	Н	З	Н	З	Н	З	Н	З	Н	З	О	Н	З	О						
1	2	3	4	5	6	7	8	9	10	11	12	13	14	15	16	17	18	19	20	21		
1			2		2			1				14				7	143,00	84,6	22	24		
2					2							13				1	88,00	87,5	22	24		
3																						
4																						
5																						
6																						
7																						
8																						
9																						
10																						
11																						
12																						
13																						
14																						
15																						
16																						
17																						
18																						
19																						
20																						
Среднее (куб.м/га)			10,86		21,95			5,54				148,53				44,12	231,00	198,00	-	-		
Итого, % от запаса по породе			4,7		9,5			2,4				64,3				19,1	100,0	85,7	-	-		

Причины назначения в рубку деревьев категорий состояния:

- 1 \_\_\_\_\_
- 2 \_\_\_\_\_
- 3 \_\_\_\_\_
- 4 (п.42 Приказа Минприроды России от 09.11.2020 № 912) деревья хвойных пород 4-й категории состояния

Порода:	Б	средневзвешенная категория состояния															1					
№ реласкопической площадки	Суммы площадей сечения по категориям состояния, м <sup>2</sup>																	Количество деревьев по категориям состояния, шт.		Модальные деревья		
	1		2		3		4		5		5 (а,б,в)			5 (г,д,е)			куб.м	в том числе подлесок рубл., %	Высота, м	Диаметр, см		
	Н	З	Н	З	Н	З	Н	З	Н	З	Н	З	О	Н	З	О						
1	2	3	4	5	6	7	8	9	10	11	12	13	14	15	16	17	18	19	20	21		
1																	10,00		22	23		
2	2																					
3																						
4																						
5																						
6																						
7																						
8																						
9																						
10																						
11																						
12																						
13																						
14																						
15																						
16																						
17																						
18																						
19																						
20																						
Среднее (куб.м/га)	10,00																10,00	0,00	-	-		
Итого, % от запаса по породе	100																100,0	0,0	-	-		

Причины назначения в рубку деревьев категорий состояния:

- 1 \_\_\_\_\_
- 2 \_\_\_\_\_
- 3 \_\_\_\_\_
- 4 \_\_\_\_\_



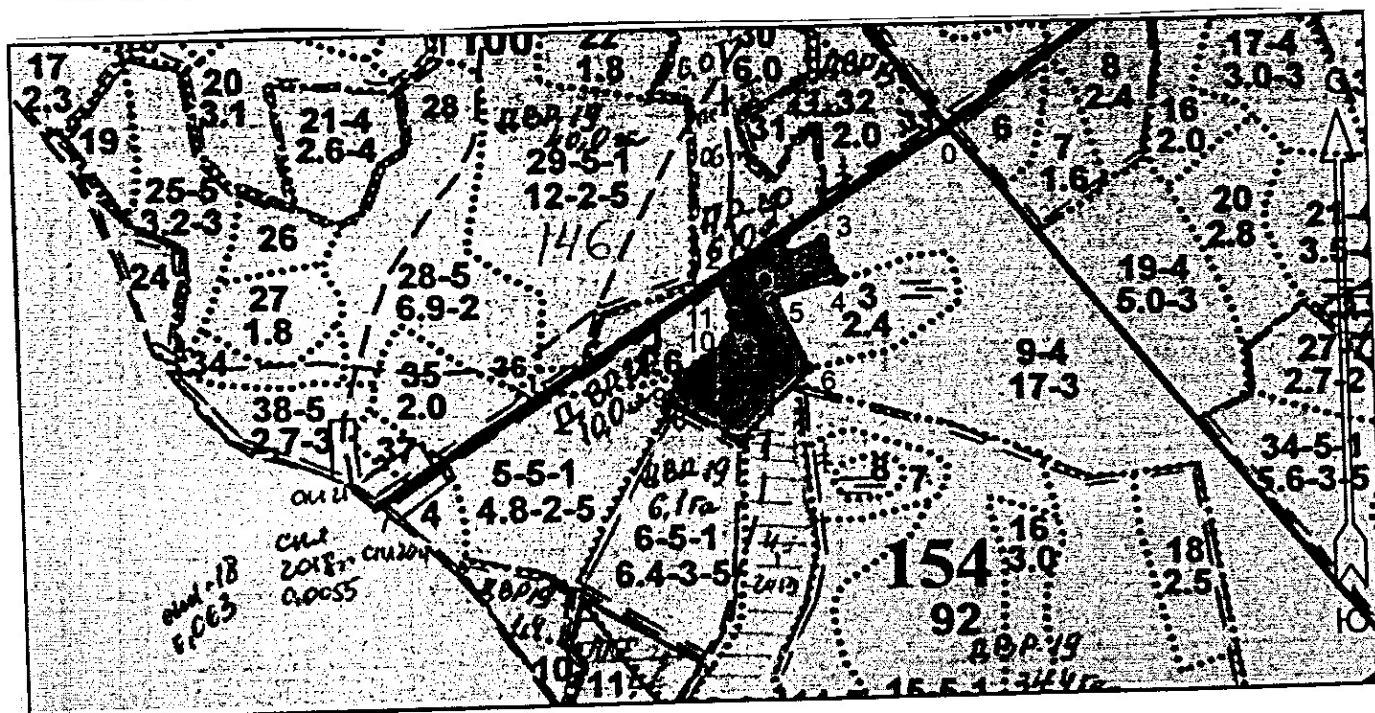
По насаждению 10Е+Б средневзвешенная категория состояния 4,49

№ рассматриваемой площади	Суммы площадей сечения по категориям состояния, м <sup>2</sup>																Количество деревьев по категориям состояния, шт.		Модальные деревья	
	1		2		3		4		5		5 (а,б,в)			5 (г,д,е)			руб. м	в том числе поврежден рубц., %	Высота, м	Диаметр, см
	Н	З	Н	З	Н	З	Н	З	Н	З	Н	З	О	Н	З	О				
1	2	3	4	5	6	7	8	9	10	11	12	13	14	15	16	17	18	19	20	21
1			2		2			1				14				7	143,00	84,6		
2	2				2							13				1	98,00	78,6		
3																				
4																				
5																				
6																				
7																				
8																				
9																				
10																				
11																				
12																				
13																				
14																				
15																				
16																				
17																				
18																				
19																				
20																				
Среднее (хуб. м/га)	10,00		10,86		21,95			5,54				148,53				44,12	241,00	198,10	-	-
Итого, % от площади по насаждению	4,2		4,5		9,1			2,3				61,6				18,30	100,0	82,2	-	-

Условные обозначения: Н- не заселено (не поражено, не повреждено), З- заселено стволовыми вредителями (поражено болезнями, повреждено огнем), О - отработано вредителями.

Абрис участка  
Рошинское лесничество  
Советское участковое лесничество  
кв. 154, выд. 2, площадь 2,7 га.

Масштаб 1: 10000



Условные обозначения:



- Санитарная рубка сплошная

● - круговые площадки перечета

N квартала	N выдела	N лесопатологического выдела	Размеры ленты (круговой площадки) перечета					Координаты начала, конца и поворотных точек лент перечета/центров круговых площадок перечета	
			N ленты (площадки)	длина, м	ширина, м	радиус, м	площадь, га		
154	2		1					60.54046476	28.90154859
			2				б/р	60.53964171	28.90113019

Исполнитель работ по проведению лесопатологического обследования:

Фамилия, имя и отчество (при наличии)

Утесинова М.А. Подпись

Дата составления документа 15.06.2022